

自転車の交通事故状況(令和5年中)

1 自転車乗用中被害の状況

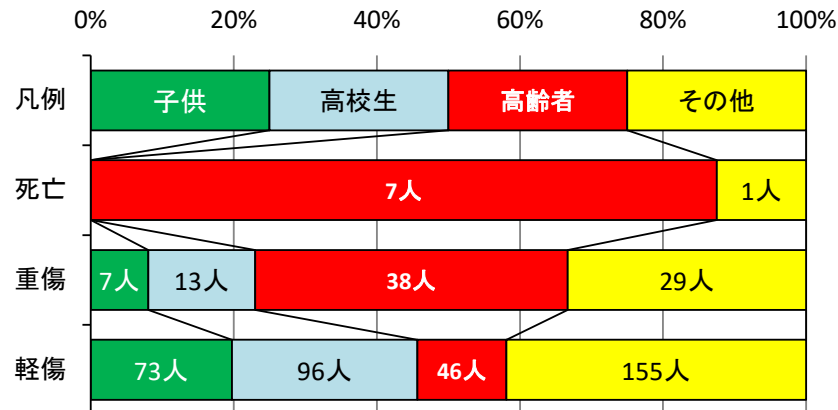
区分	自転車関係事故			自転車乗用中被害	
	うち第1当	占める率	死者数	負傷者数	
R5	472	83	17.6%	8	457
R4	430	60	14.0%	11	415
増減数	+42	+23	...	-3	+42
増減率	+9.8	+38.3	...	-27.3	+10.1

注1: 自転車関係事故とは、第1又は第2当事者が自転車の事故件数をいう。

2: 占める率とは、第1当の事故件数が自転車関連事故件数に占める割合をいう。

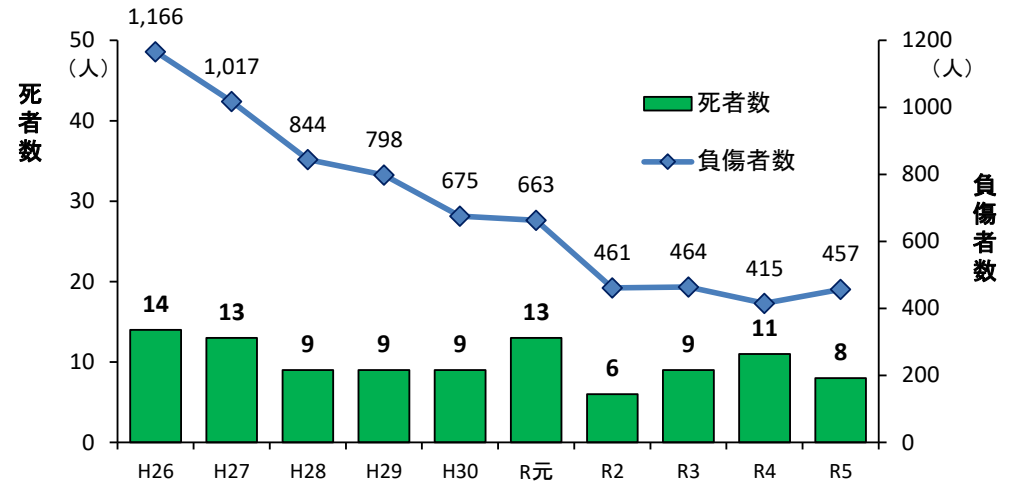
3 年齢別被害状況

区分		子供	高校生	高齢者	その他	計
死者数	R5	0	0	7	1	8
	R4	0	0	10	1	11
	増減数	0	0	-3	0	-3
負傷者数	R5	80	109	84	184	457
	R4	54	101	73	187	415
	増減数	+26	+8	+11	-3	+42

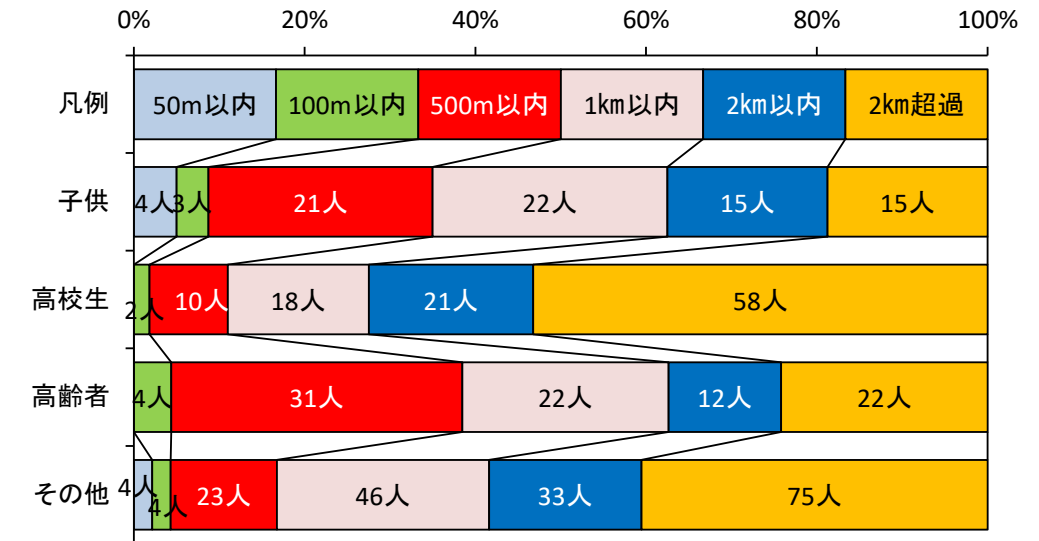


注: 子供は中学生以下、高齢者は65歳以上をいう。

2 自転車乗用中被害状況の推移

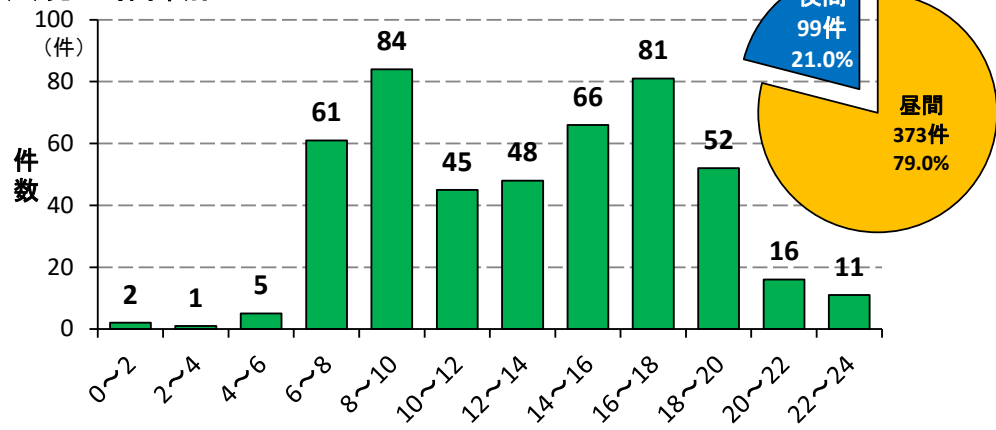


4 被害者の事故時の自宅からの距離



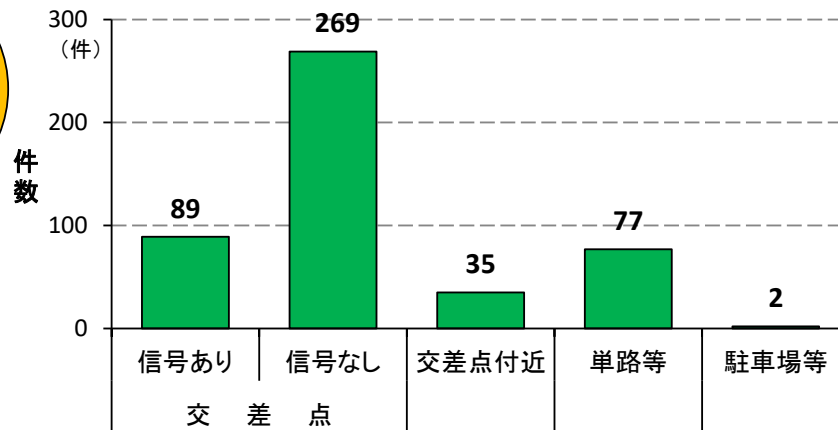
5 自転車関係事故の交通事故発生状況

(1) 発生時間帯別

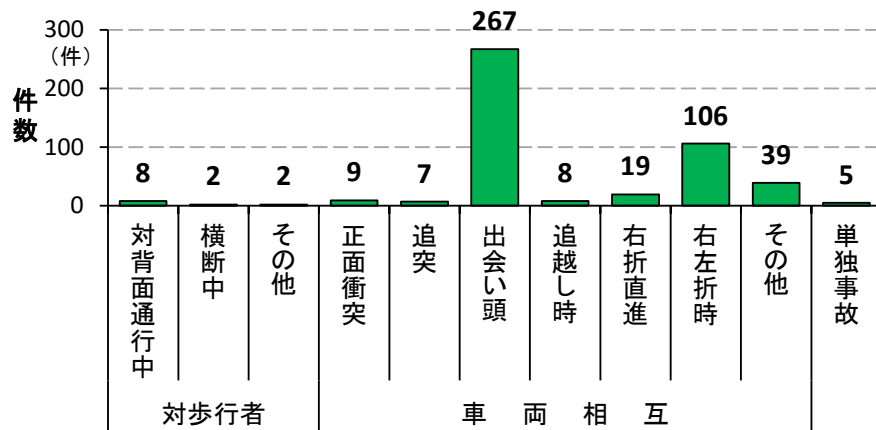


注: 自転車同士の事故は1件で計上。(以下同じ)

(2) 道路形状別

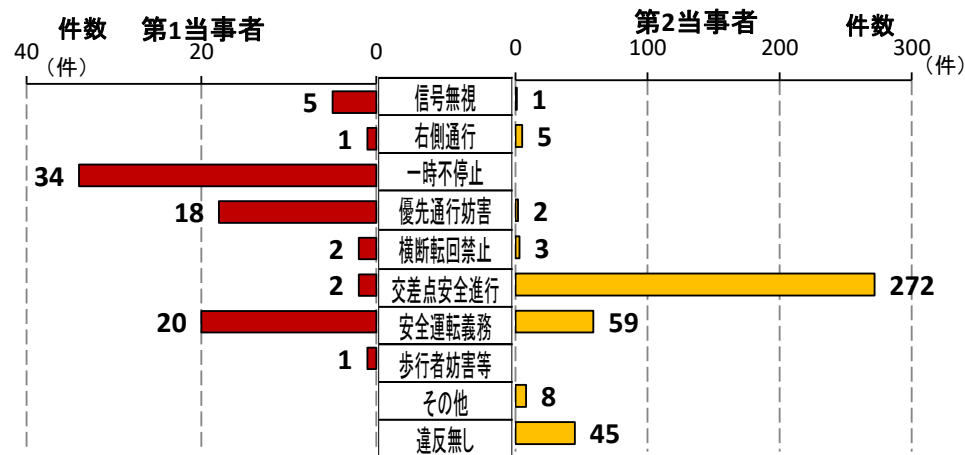


(3) 事故類型別



注: 事故類型は第1当事者の行動や事故誘発行為により分類したもの。

(4) 事故原因別



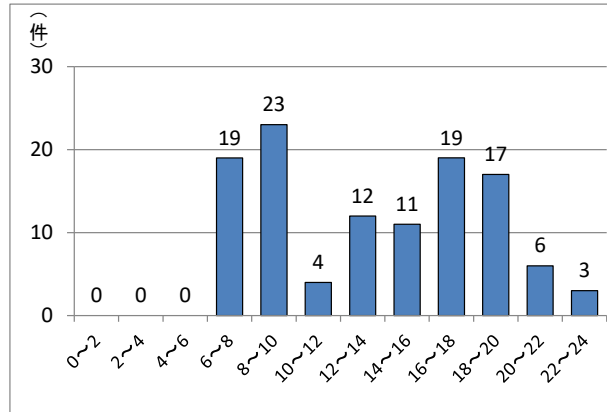
注: 自転車の第1・第2当事者それぞれについて計上。

【令和5年中の 自転車の交通事故状況】

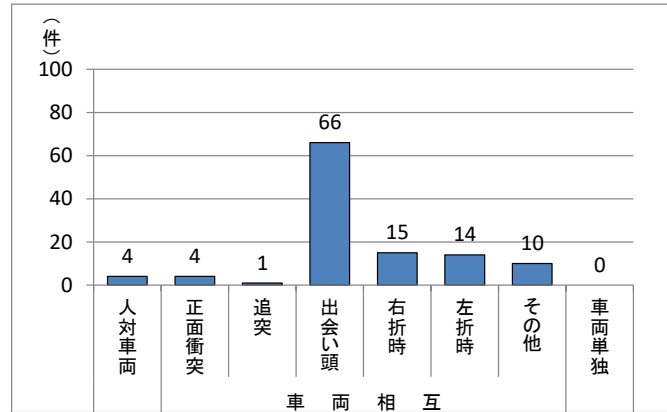
- 自転車乗用中死者は8人で、7人が高齢者
- 子供や高齢者は、自宅から1km以内での被害が半数以上
- 昼間の事故が約8割を占め、朝・夕の時間帯に多い
- 信号機の無い交差点での出会い頭事故の発生が多い
- 自転車の9割に何らかの事故原因(法令違反)がある

6 高校生の自転車に関係(第1又は第2当事者)した事故

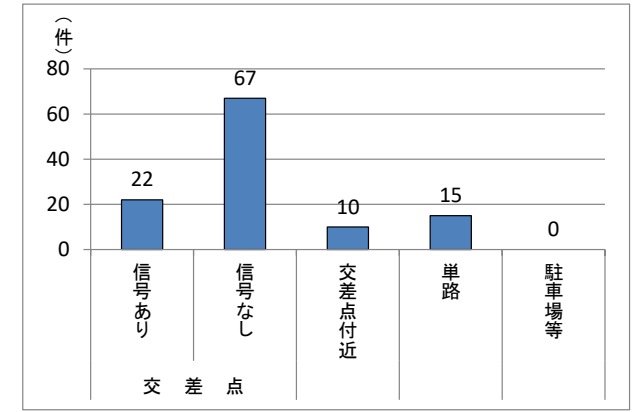
(1) 発生時間帯別



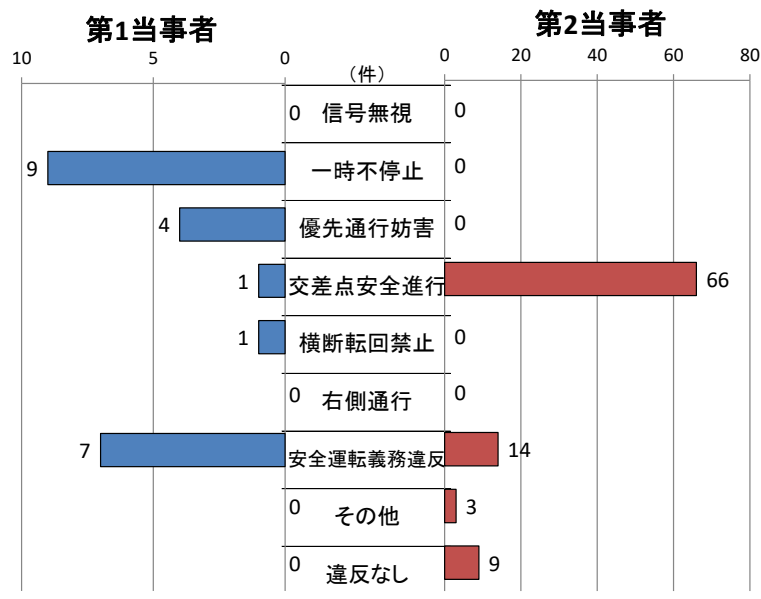
(2) 事故類型別



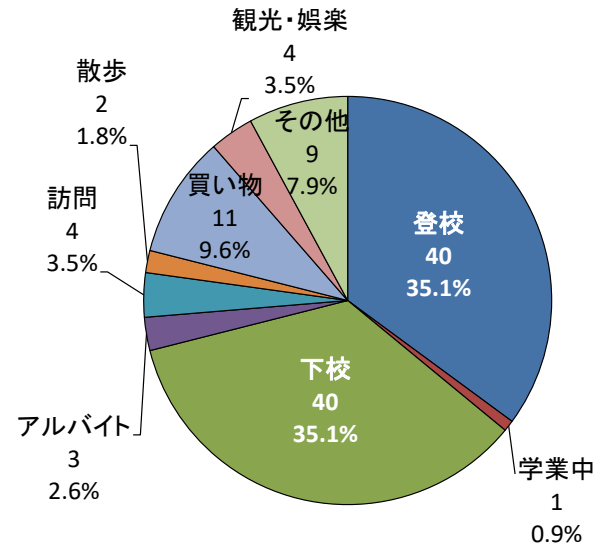
(3) 道路形状別



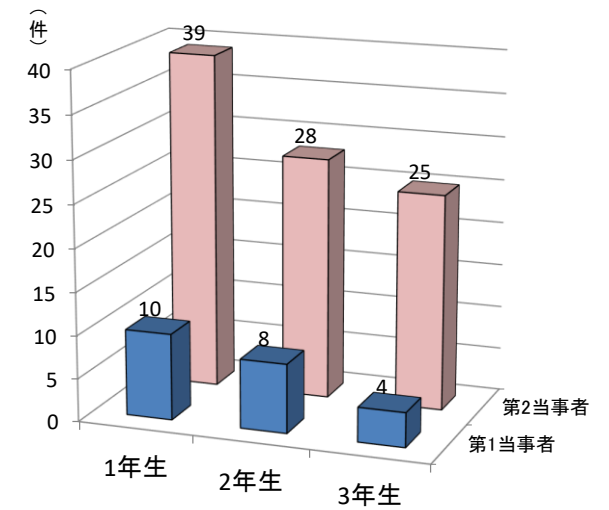
(4) 違反別



(5) 通行目的別



(6) 学年別



自転車の交通事故状況推移

		H25	H26	H27	H28	H29	H30	R01	R02	R03	R04	R05
全 事 故	人 身 事 故 件 数	9,332	8,250	7,400	6,646	5,648	4,860	4,097	3,052	2,911	2,895	3,077
	死 者 数	125	93	106	90	75	91	84	43	61	75	50
	負 傷 者 数	12,470	11,055	9,879	8,991	7,442	6,394	5,221	3,851	3,648	3,500	3,806
自 転 車	死 者 数	16	14	13	9	9	9	13	6	9	11	8
	全死者に占める率	12.8%	15.1%	12.3%	10.0%	12.0%	9.9%	15.5%	14.0%	14.8%	14.7%	16.0%
	負 傷 者 数	1,298	1,166	1,017	844	798	675	663	461	464	415	457
	全負傷者に占める率	10.4%	10.5%	10.3%	9.4%	10.7%	10.6%	12.7%	12.0%	12.7%	11.9%	12.0%
自 転 車 関 連 事 故 件 数		1,296	1,177	1,018	847	810	680	671	463	474	430	472
全人身事故件数に占める率		13.9%	14.3%	13.8%	12.7%	14.3%	14.0%	16.4%	15.2%	16.3%	14.9%	15.3%
自 転 車 が 第 1 当 事 者 と な っ た 件 数		309	260	230	160	150	113	71	92	85	60	83
全自転車関連事故件数に占める率		23.8%	22.1%	22.6%	18.9%	18.5%	16.6%	10.6%	19.9%	17.9%	14.0%	17.6%

注1：自転車関連事故は、人身事故の内、1当又は2当が自転車の事故件数で、自転車同士の事故は1件とする。

2：第1当事者とは、人身事故の主たる原因が自転車側にある事故件数をいう。

【 参 考 】

(件数)

	H25	H26	H27	H28	H29	H30	R1	R2	R3	R4	R5
自 転 車 × 歩 行 者	4	10	3	4	7	6	3	5	7	7	12
自 転 車 × 自 転 車	1	3	3	5	2	1	2	3	3	2	6
自 転 車 単 独	2	5	4	6	4	2	3	4	4	8	5