

## 令和2年(2020年)基準 岐阜市消費者物価指数

## 令和5年12月分及び令和5年平均

## I 令和5年12月分

## 概況

令和5年12月の岐阜市の総合指数は、令和2年を100として106.5となり、前月比で0.1%の下落、前年同月比で2.2%の上昇となった。

生鮮食品を除く総合指数は106.3となり、前月比で0.1%の上昇、前年同月比で1.9%の上昇となった。

生鮮食品及びエネルギーを除く総合指数は105.7となり、前月比で0.1%の上昇、前年同月比で3.6%の上昇となった。

図1 消費者物価指数の推移

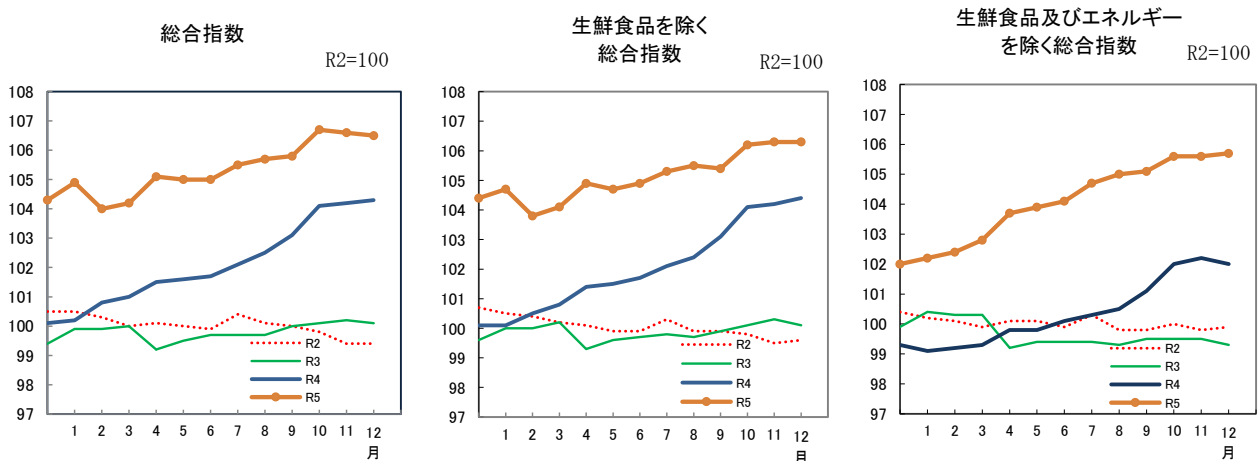


表1 総合指数、前月比及び前年同月比

|                    |             |                  | 令和4年  | 令和5年  |       |       |       |       |       |       |       |       |       |       |       |
|--------------------|-------------|------------------|-------|-------|-------|-------|-------|-------|-------|-------|-------|-------|-------|-------|-------|
|                    |             |                  | 12月   | 1月    | 2月    | 3月    | 4月    | 5月    | 6月    | 7月    | 8月    | 9月    | 10月   | 11月   | 12月   |
| 岐阜市                | 総合指数        | 指数               | 104.3 | 104.9 | 104.0 | 104.2 | 105.1 | 105.0 | 105.0 | 105.5 | 105.7 | 105.8 | 106.7 | 106.6 | 106.5 |
|                    |             | 前月比(%)           | 0.0   | 0.6   | -0.9  | 0.3   | 0.8   | 0.0   | 0.0   | 0.5   | 0.1   | 0.1   | 0.8   | -0.1  | -0.1  |
|                    |             | 前年同月比(%)         | 4.2   | 4.6   | 3.2   | 3.3   | 3.5   | 3.3   | 3.2   | 3.4   | 3.1   | 2.6   | 2.5   | 2.3   | 2.2   |
|                    | 生鮮食品を除く総合指数 | 指数               | 104.4 | 104.7 | 103.8 | 104.1 | 104.9 | 104.7 | 104.9 | 105.3 | 105.5 | 105.4 | 106.2 | 106.3 | 106.3 |
|                    |             | 前月比(%)           | 0.2   | 0.3   | -0.9  | 0.3   | 0.8   | -0.2  | 0.1   | 0.4   | 0.1   | -0.1  | 0.7   | 0.1   | 0.1   |
|                    |             | 前年同月比(%)         | 4.3   | 4.6   | 3.2   | 3.2   | 3.5   | 3.2   | 3.1   | 3.2   | 3.0   | 2.2   | 2.0   | 2.0   | 1.9   |
| 生鮮食品及びエネルギーを除く総合指数 | 指数          | 102.0            | 102.2 | 102.4 | 102.8 | 103.7 | 103.9 | 104.1 | 104.7 | 105.0 | 105.1 | 105.6 | 105.6 | 105.7 |       |
|                    | 前月比(%)      | -0.2             | 0.2   | 0.2   | 0.4   | 0.9   | 0.1   | 0.3   | 0.5   | 0.3   | 0.1   | 0.5   | 0.1   | 0.1   |       |
|                    | 前年同月比(%)    | 2.8              | 3.1   | 3.2   | 3.5   | 3.9   | 4.0   | 4.1   | 4.4   | 4.4   | 3.9   | 3.5   | 3.4   | 3.6   |       |
| 全国                 | 総合指数        | 指数               | 104.1 | 104.7 | 104.0 | 104.4 | 105.1 | 105.1 | 105.2 | 105.7 | 105.9 | 106.2 | 107.1 | 106.9 | 106.8 |
|                    |             | 前月比(季節調整値)(※)(%) | 0.4   | 0.4   | -0.6  | 0.3   | 0.4   | 0.1   | 0.3   | 0.3   | 0.3   | 0.2   | 0.7   | 0.0   | 0.1   |
|                    |             | 前年同月比(%)         | 4.0   | 4.3   | 3.3   | 3.2   | 3.5   | 3.2   | 3.3   | 3.3   | 3.2   | 3.0   | 3.3   | 2.8   | 2.6   |
|                    |             |                  |       |       |       |       |       |       |       |       |       |       |       |       |       |

※ 全国総合指数の前月比については、季節調整値としている。(季節調整値は、毎年12月結果公表時に、過去に遡って改定している。)

注) 前月比及び前年同月比については、端数処理前の指数値を用いて計算しているため、公表された指数値を用いて計算した値とは一致しない場合がある。

## II 令和 5 年平均

### 概 況

令和 5 年平均の岐阜市の総合指数は、令和 2 年を 100 として 105.4 となり、前年比で 3.1%の上昇となった。

生鮮食品を除く総合指数は 105.2 となり、前年比で 2.9%の上昇となった。

生鮮食品及びエネルギーを除く総合指数は 104.2 となり、前年比で 3.8%の上昇となった。

図 2 消費者物価指数（総合指数）の推移

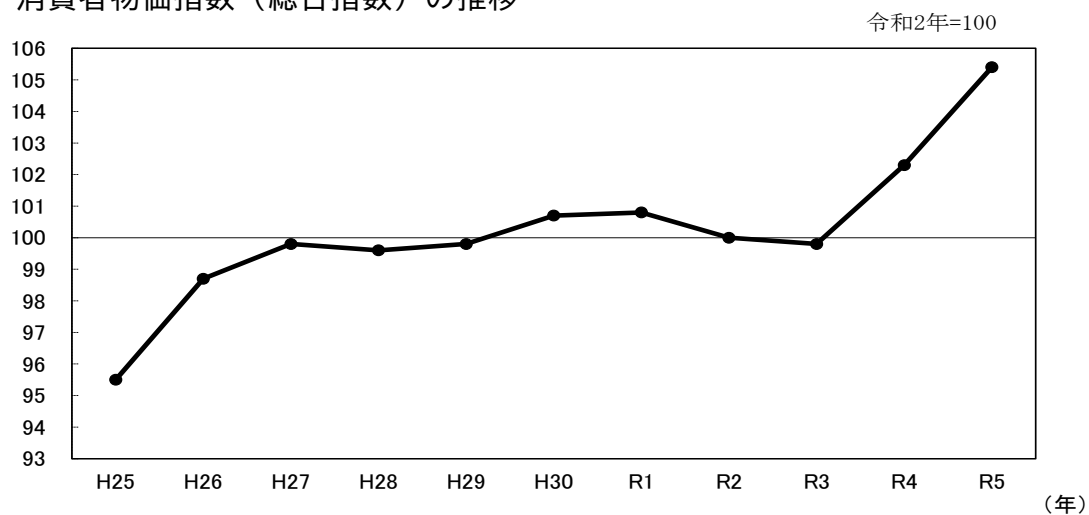


図 3 前年比の推移

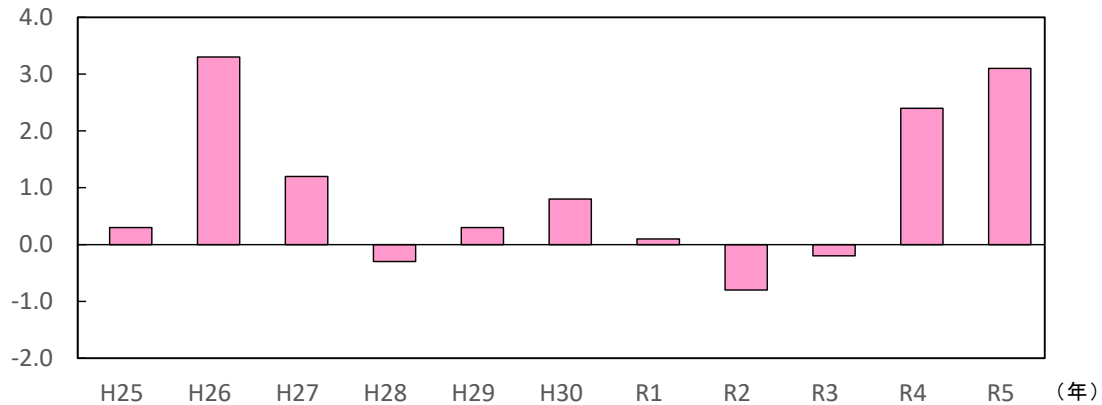


表 2 総合指数及び前年比

|                    |             | H25     | H26  | H27  | H28   | H29   | H30   | R1    | R2    | R3    | R4    | R5    |       |
|--------------------|-------------|---------|------|------|-------|-------|-------|-------|-------|-------|-------|-------|-------|
| 岐阜市                | 総合指数        | 指数      | 95.5 | 98.7 | 99.8  | 99.6  | 99.8  | 100.7 | 100.8 | 100.0 | 99.8  | 102.3 | 105.4 |
|                    |             | 前年比 (%) | 0.3  | 3.3  | 1.2   | -0.3  | 0.3   | 0.8   | 0.1   | -0.8  | -0.2  | 2.4   | 3.1   |
|                    | 生鮮食品を除く総合指数 | 指数      | 96.0 | 99.1 | 100.1 | 99.6  | 99.9  | 100.7 | 100.9 | 100.0 | 99.9  | 102.2 | 105.2 |
|                    |             | 前年比 (%) | 0.2  | 3.2  | 1.0   | -0.5  | 0.3   | 0.8   | 0.2   | -0.9  | -0.1  | 2.3   | 2.9   |
| 生鮮食品及びエネルギーを除く総合指数 | 指数          | -       | -    | 99.7 | 100.3 | 100.3 | 100.6 | 100.6 | 100.0 | 99.6  | 100.5 | 104.2 |       |
|                    | 前年比 (%)     | -       | -    | *    | 0.6   | 0.0   | 0.2   | 0.1   | -0.6  | -0.4  | 0.8   | 3.8   |       |
| 全国総合指数             |             | 指数      | 94.9 | 97.5 | 98.2  | 98.1  | 98.6  | 99.5  | 100.0 | 100.0 | 99.8  | 102.3 | 105.6 |
|                    |             | 前年比 (%) | 0.4  | 2.7  | 0.8   | -0.1  | 0.5   | 1.0   | 0.5   | 0.0   | -0.2  | 2.5   | 3.2   |

注) 前年比は各基準年の公表値による。また、端数処理前の指数値を用いて計算しているため、公表された指数値を用いて計算した値とは一致しない場合がある。

\* 都道府県所在市の「生鮮食品及びエネルギーを除く総合指数」は、平成 27 年から公表している。