

# News Release

## 令和6年能登半島地震による志賀原子力発電所の影響について（第8報）

2024年1月12日  
北陸電力株式会社  
北陸電力送配電株式会社

志賀原子力発電所は、1、2号機（定期検査により停止中）とも、外部電源や必要な監視設備、冷却設備および非常用電源等の機能を確保しており、原子炉施設の安全確保に問題は生じておりません。また、発電所に設置しているモニタリングポストの数値に変化はなく、外部への放射能の影響はありません。

志賀原子力発電所に送電する赤住線（66kV 1回線）において、絶縁用碍子の欠損（1箇所）、ジャンパ線（鉄塔前後の碍子装置間をつなぐ電線）の素線切れ（1箇所）が確認されましたが、現時点で送電線の機能に問題はなく、今後、適切な時期に1号機の受電を2号機からの所内電源融通により志賀原子力線（275kV 2回線）に切り替えたうえで補修および取替える予定としておりました。（1月9日お知らせ済）

今般、2号機の所内電源系統からの融通経路について健全性の確認を改めて行うとともに、欠損等のあった碍子およびジャンパ線の交換作業の準備が整ったため、今後、天候等の状況を踏まえながら、予防保全として赤住線を停止し欠損があった碍子等の交換作業を実施してまいります。

なお、作業に当たっては、非常用の電源として非常用ディーゼル発電機、大容量電源車および高圧電源車を確保したうえで実施するとともに、余震等が発生した場合には速やかに対応できるようあらかじめ体制を整えたうえで行う予定です。

引き続き発電所設備全般の詳細な点検を継続し、発電所の安全確保に努めてまいります。今後、詳細な点検の過程で新たな不具合が確認された場合は、お知らせしてまいります。

添付資料1 赤住線の補修作業概要

添付資料2 1、2号機 所内電源系統概略図

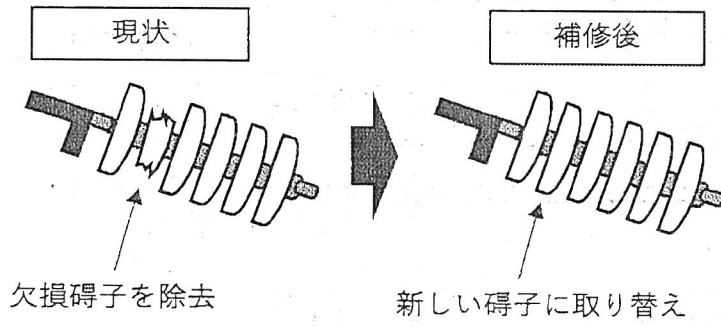
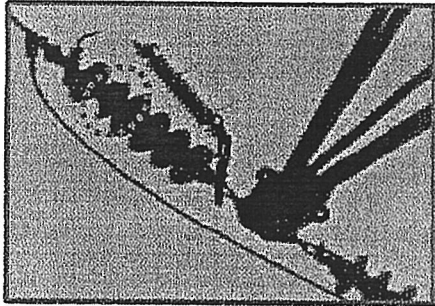
以上

# 赤住線の補修作業概要

添付資料 1

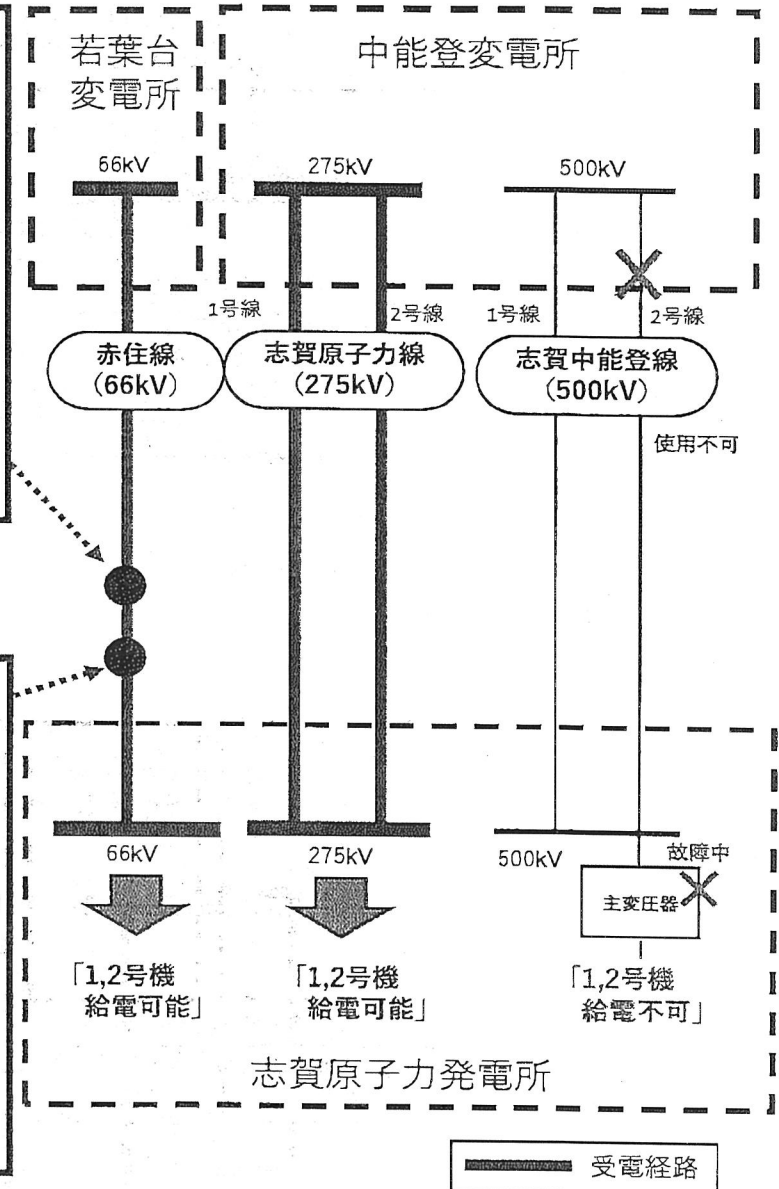
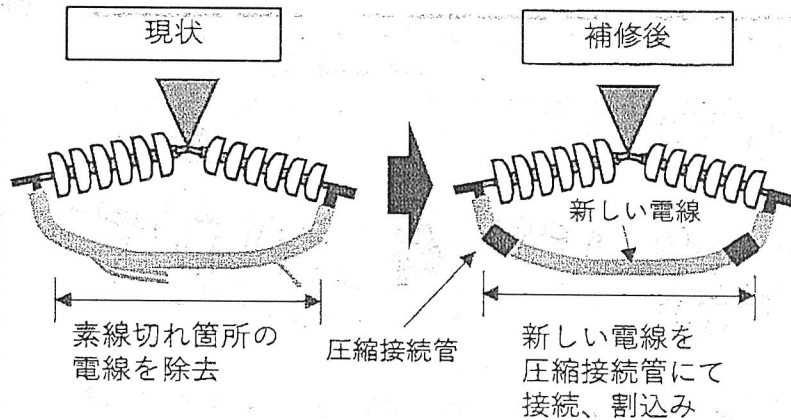
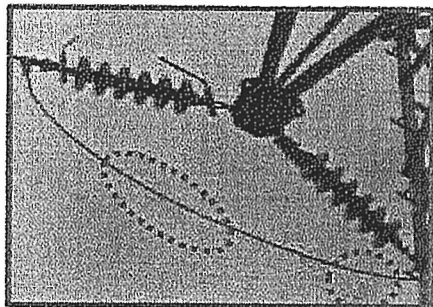
## 赤住線No.5鉄塔碍子補修

赤住線No.5鉄塔  
碍子欠損(1個/6個)  
(使用可能)

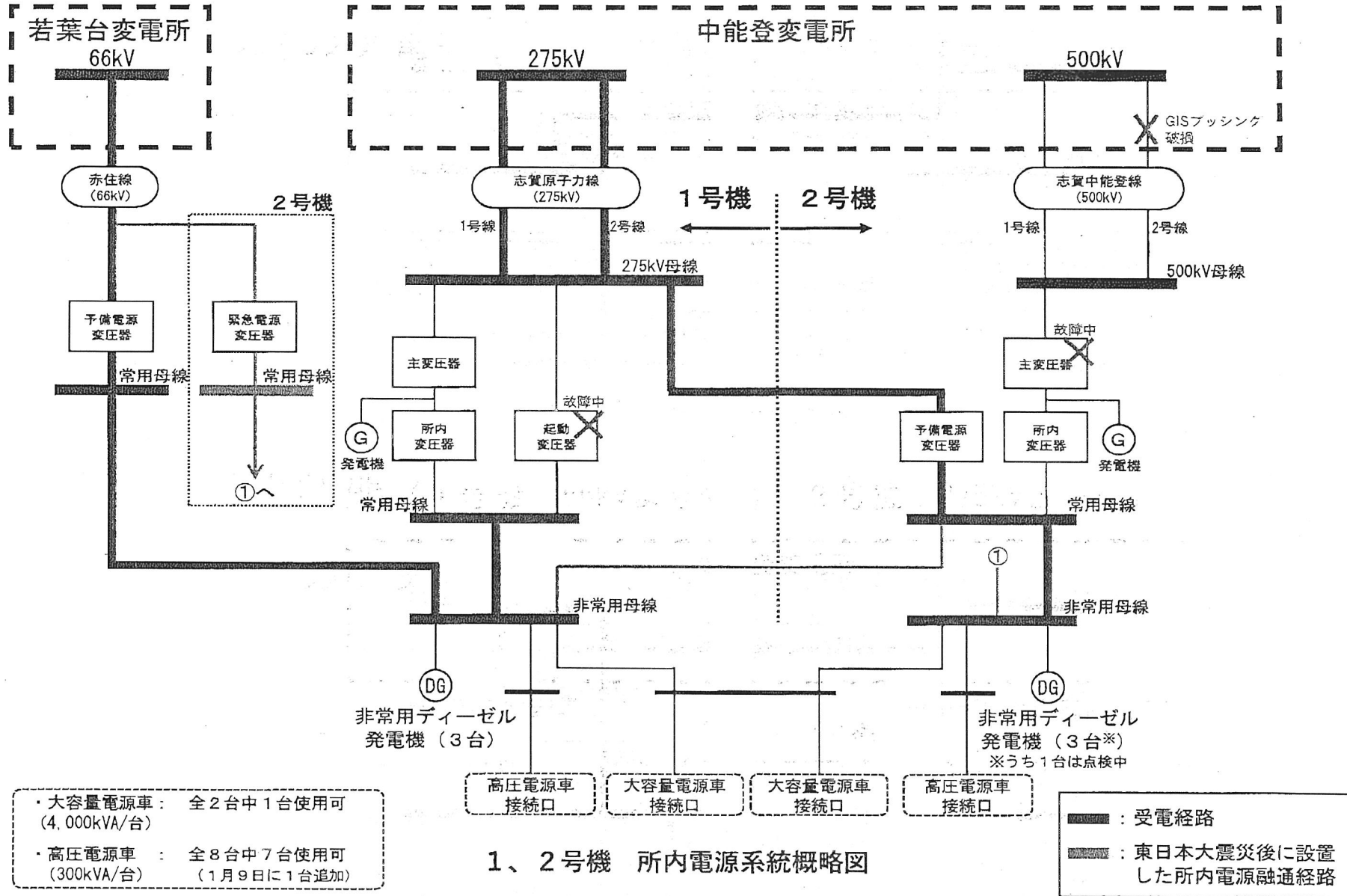


## 赤住線No.3鉄塔ジャンパ線補修

赤住線No.3鉄塔  
ジャンパ線素線断線(5本/30本)  
(使用可能)



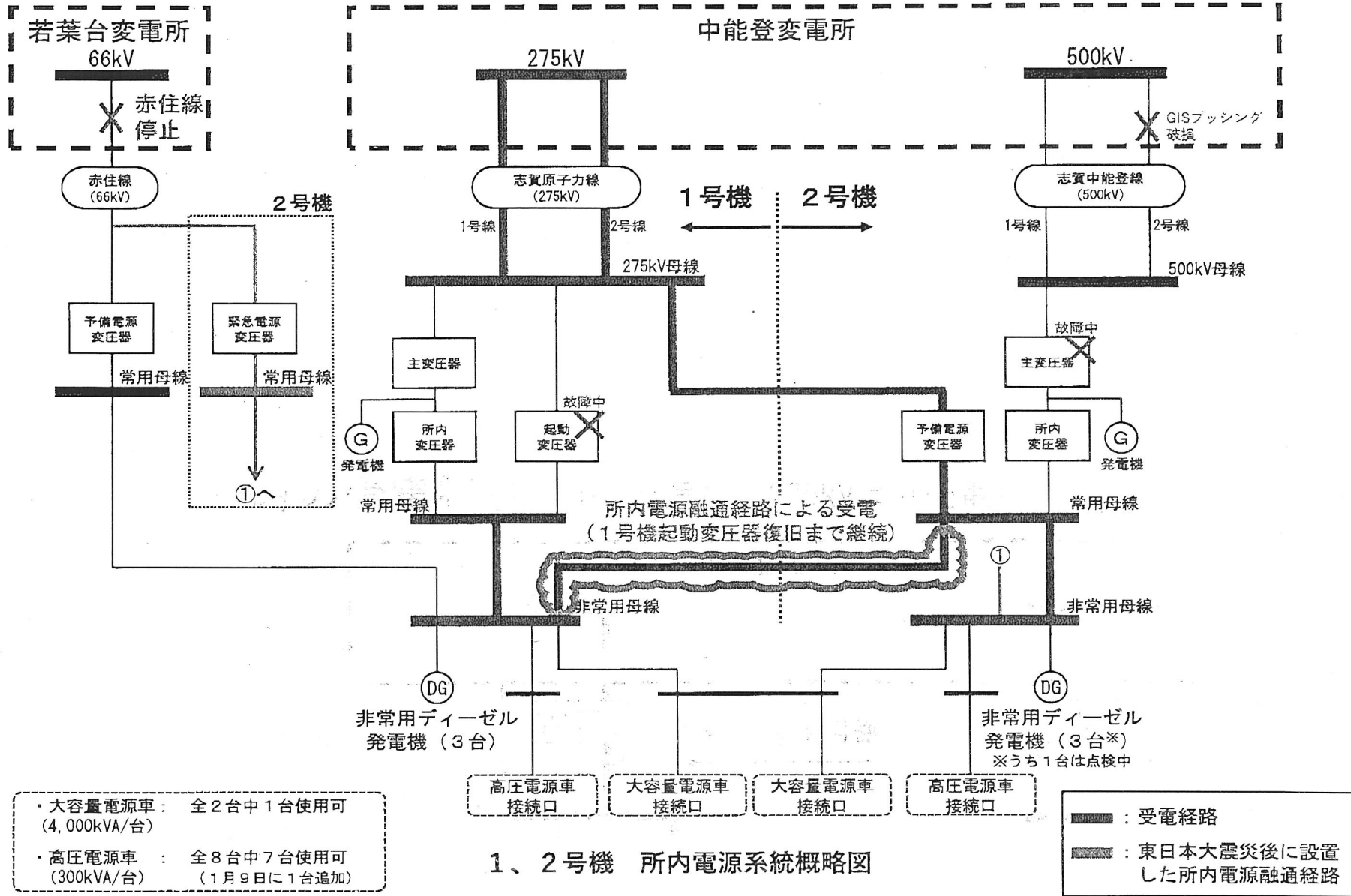
# 地震後の受電状態 (1号機 : 66kVより受電、2号機 : 275kVより受電) 添付資料 2 (1/2)



- ・大容量電源車 : 全2台中1台使用可 (4,000kVA/台)
- ・高圧電源車 : 全8台中7台使用可 (300kVA/台) (1月9日に1台追加)

1、2号機 所内電源系統概略図

# 赤住線補修時の受電状態 (1、2号機：275kVより受電)



- ・大容量電源車： 全2台中1台使用可 (4,000kVA/台)
- ・高圧電源車： 全8台中7台使用可 (300kVA/台) (1月9日に1台追加)

1、2号機 所内電源系統概略図