

■ 定点把握対象疾患(月報告対象疾患) データ・グラフ編

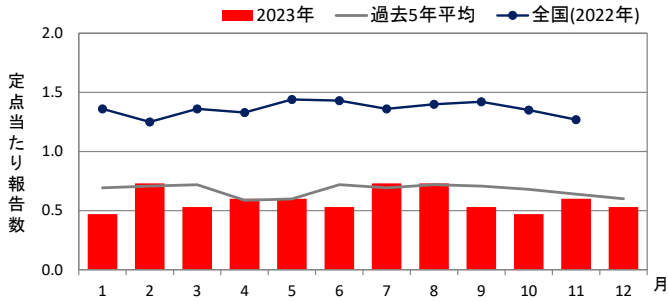
◆ 性器クラミジア感染症

<男性>

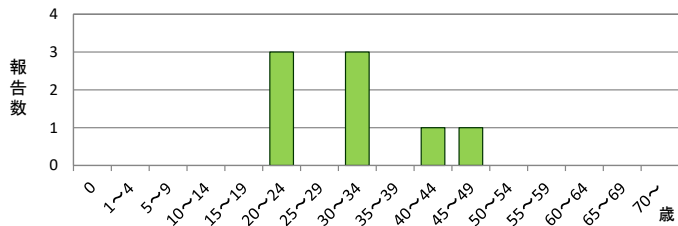
報告数

	県全体	保健所別							
		岐阜市	岐阜	西濃	関	可茂	東濃	恵那	飛騨
10月	7	1	3	-	-	1	2	-	-
11月	9	2	3	-	-	1	1	-	2
12月	8	2	3	1	-	-	2	-	-
推移				↑			↑		

月推移



年齢階級別報告数 (12月)



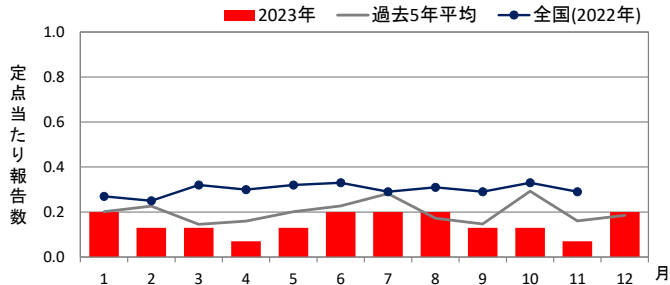
◆ 性器ヘルペスウイルス感染症

<男性>

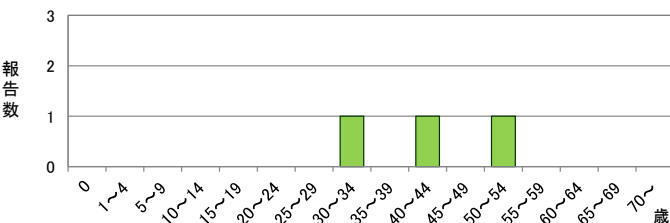
報告数

	県全体	保健所別							
		岐阜市	岐阜	西濃	関	可茂	東濃	恵那	飛騨
10月	2	1	1	-	-	-	-	-	-
11月	1	-	1	-	-	-	-	-	-
12月	3	-	2	-	-	-	1	-	-
推移	↑		↑				↑		

月推移



年齢階級別報告数 (12月)



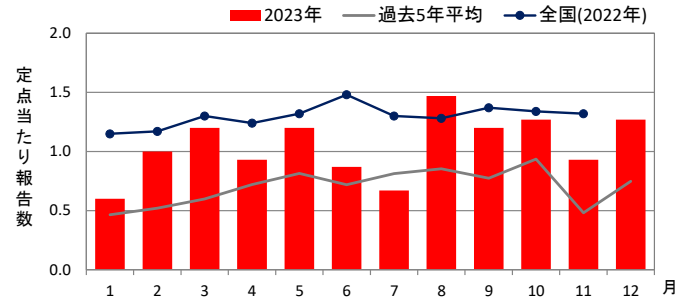
2023年12月

<女性>

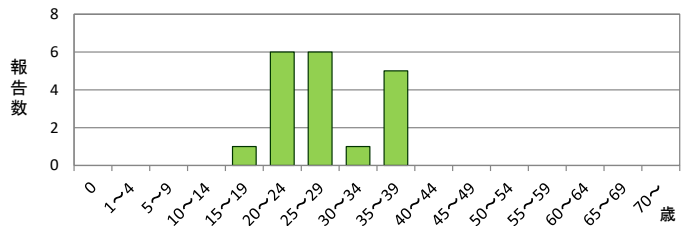
報告数

	県全体	保健所別							
		岐阜市	岐阜	西濃	関	可茂	東濃	恵那	飛騨
10月	19	10	1	2	1	1	3	1	-
11月	14	7	1	1	2	1	2	-	-
12月	19	8	-	-	-	1	8	1	1
推移	↗	↗					↑	↑	↑

月推移



年齢階級別報告数 (12月)

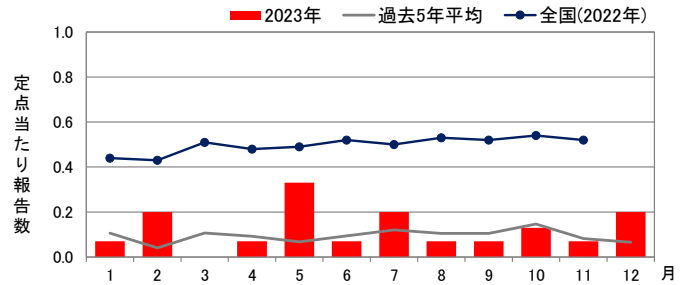


<女性>

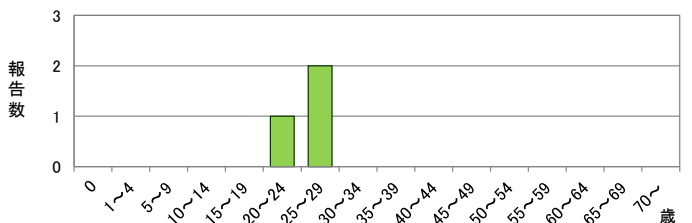
報告数

	県全体	保健所別							
		岐阜市	岐阜	西濃	関	可茂	東濃	恵那	飛騨
10月	2	-	1	-	-	-	1	-	-
11月	1	-	-	-	-	-	1	-	-
12月	3	-	1	1	1	-	-	-	-
推移	↑		↑	↑	↑				

月推移



年齢階級別報告数 (12月)



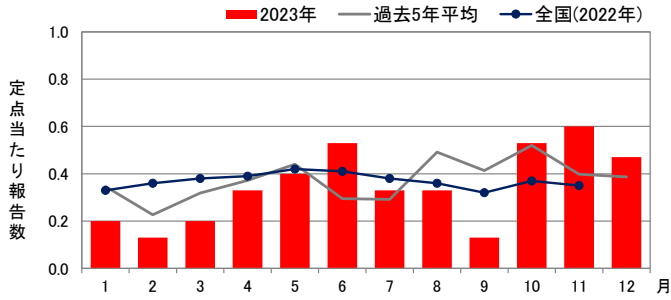
◆ 尖圭コンジローマ

<男性>

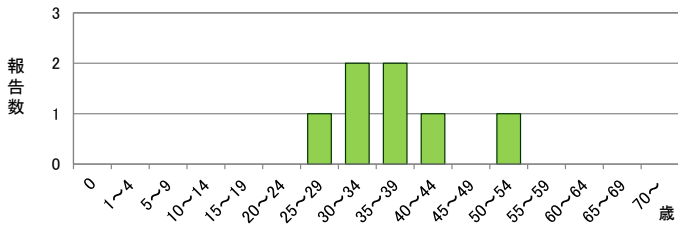
報告数

	県全体	保健所別							
		岐阜市	岐阜	西濃	関	可茂	東濃	恵那	飛騨
10月	8	2	4	1	-	-	1	-	-
11月	9	1	3	4	-	-	1	-	-
12月	7	2	2	2	-	-	1	-	-
推移		↑							

月推移



年齢階級別報告数 (12月)



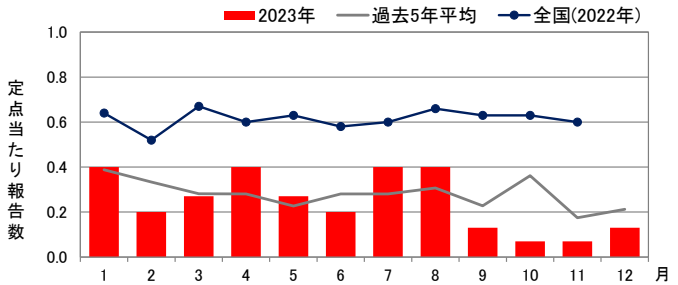
◆ 淋菌感染症

<男性>

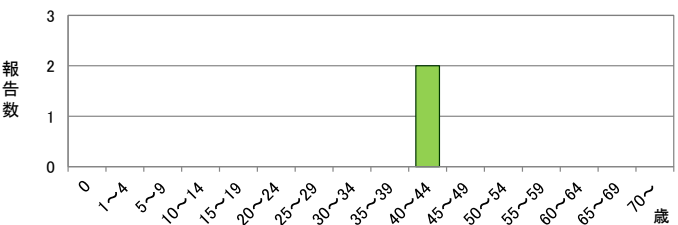
報告数

	県全体	保健所別							
		岐阜市	岐阜	西濃	関	可茂	東濃	恵那	飛騨
10月	1	-	1	-	-	-	-	-	-
11月	1	1	-	-	-	-	-	-	-
12月	2	1	-	1	-	-	-	-	-
推移	↑			↑					

月推移



年齢階級別報告数 (12月)

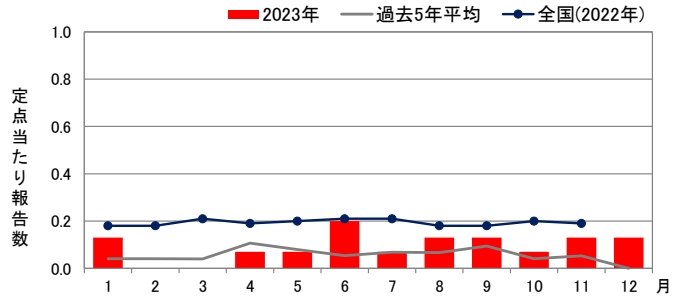


<女性>

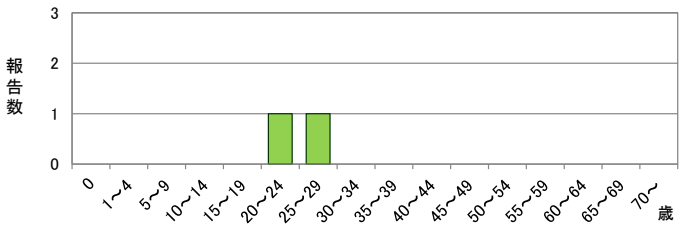
報告数

	県全体	保健所別							
		岐阜市	岐阜	西濃	関	可茂	東濃	恵那	飛騨
10月	1	-	-	-	-	-	1	-	-
11月	2	-	-	-	-	1	1	-	-
12月	2	-	-	-	2	-	-	-	-
推移					↑				

月推移



年齢階級別報告数 (12月)

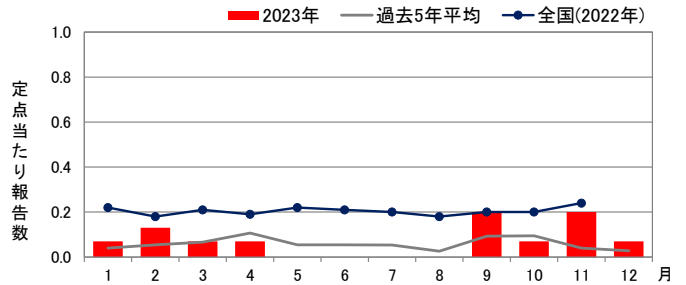


<女性>

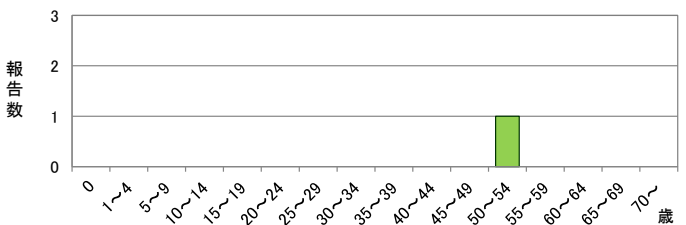
報告数

	県全体	保健所別							
		岐阜市	岐阜	西濃	関	可茂	東濃	恵那	飛騨
10月	1	-	-	-	-	-	1	-	-
11月	3	1	-	-	1	-	1	-	-
12月	1	-	-	-	-	-	1	-	-
推移									

月推移



年齢階級別報告数 (12月)

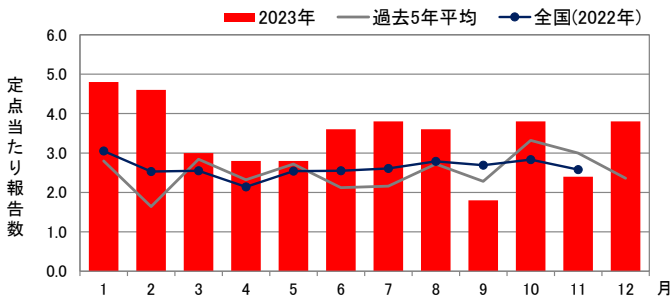


◆ メチシリン耐性黄色ブドウ球菌感染症

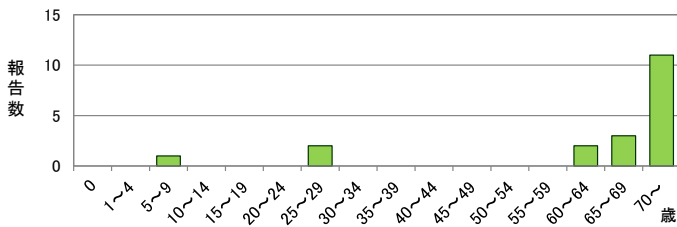
報告数

	県全体	医療圏別				
		岐阜	西濃	中濃	東濃	飛騨
10月	19	3	1	4	4	7
11月	12	3	1	3	2	3
12月	19	8	3	4	1	3
推移	↗	↑	↑	↗		

月推移



年齢階級別報告数 (12月)

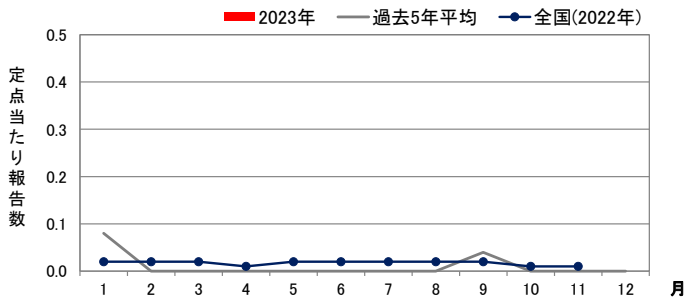


◆ 薬剤耐性緑膿菌感染症

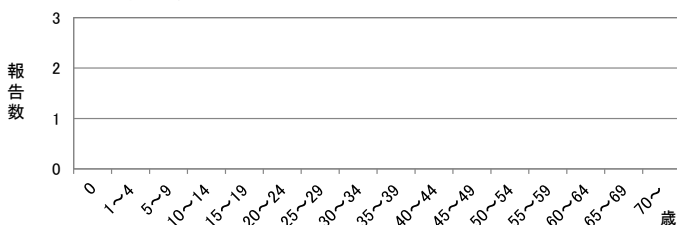
報告数

	県全体	医療圏別				
		岐阜	西濃	可茂	東濃	飛騨
10月	-	-	-	-	-	-
11月	-	-	-	-	-	-
12月	-	-	-	-	-	-
推移						

月推移



年齢階級別報告数 (12月)

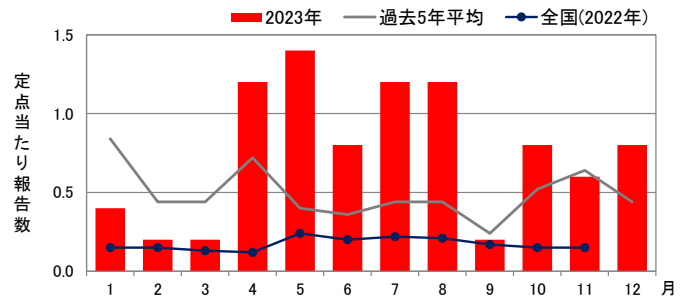


◆ ペニシリン耐性肺炎球菌感染症

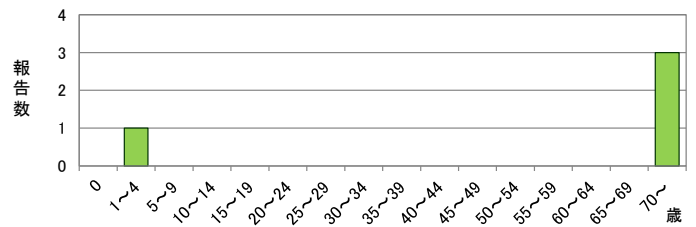
報告数

	県全体	医療圏別				
		岐阜	西濃	中濃	東濃	飛騨
10月	4	-	-	3	-	1
11月	3	-	-	2	-	1
12月	4	-	-	2	-	2
推移	↗					↑

月推移



年齢階級別報告数 (12月)



○ 定点数は下表のとおりです。

定点種別	県全体	保健所							
		岐阜市	岐阜	西濃	関	可茂	東濃	恵那	飛騨
STD	15	3	2	3	1	2	2	1	1

定点種別	県全体	医療圏				
		岐阜	西濃	中濃	東濃	飛騨
基幹	5	1	1	1	1	1

○ 各定点の報告対象疾患は下表のとおりです。

定点種別	報告対象疾患
STD	性器クラミジア感染症、性器ヘルペスウイルス感染症、尖圭コンジローマ、淋菌感染症
基幹	メチシリン耐性黄色ブドウ球菌感染症、ペニシリン耐性肺炎球菌感染症、薬剤耐性緑膿菌感染症

○ 報告数の表の推移の矢印は次のとおりです。

- ↑ 急増(前週と比べて2倍以上の増加)
- ↗ 増加(前週と比べて1~2倍の増加)