

第2章 人口動態

(1) 人口動態総覧

管内の人口は157,526人(本所121,212人、センター36,314人)で、平成21年159,549人(本所122,926人、センター36,623人)より2,023人減少した。年齢3区分別人口は、年少人口21,406人13.6%(本所16,882人13.9%、センター4,524人12.5%)・生産年齢人口89,493人56.8%(本所69,760人57.6%、センター19,733人54.4%)・老年人口46,462人29.5%(本所34,434人28.4%、センター12,028人33.1%)である。

老年人口の割合は、全国(23.0%)岐阜県(24.1%)に比し高率であり、年々人口の高齢化が進んでいる。老年人口割合が高い市村は、飛騨市(33.3%)、下呂市(33.1%)であり白川村(28.9%)、高山市(27.0%)と続いている。

自然増加数は△671人(本所△490人、センター△181人)で、平成21年の△522人(本所△360人、センター△162人)から人口の減少は続いている。

(2) 出生

出生数は、1,211人(本所935人、センター276人)で平成21年1,293人(本所1,014人、センター279人)に比べ82人減少している。出生率<人口千対>は7.7(本所7.7、センター7.6)(全国8.5、県8.3)となっている。

低体重出生児(2,500g未満)出生数は104人、出生率<出生百対>8.6(本所9.1、センター6.9)となっている。

(3) 死亡

死亡数は1,882人で、死亡率<人口千対>は11.9(本所1,425人11.8、センター457人12.6)であり、平成21年1,815人、死亡率11.4(本所1,374人11.2、センター441人12.0)に比べ増加した。

全国9.5、県9.9に比べ高率であり、この傾向は続いている。死因別順位では、第1位が悪性新生物で463人、率<人口十万対>293.9、(本所358人295.4、センター105人289.1)第2位が心疾患で262人166.3(本所205人169.1、センター57人157.0)、第3位が老衰で205人130.1(本所146人120.5、センター59人162.5)となっている。

(4) 乳児死亡

乳児死亡数は1人、率<人口千対>は0.8で、全国2.3、県2.4を下回った。

(5) 死産

死産数は30人、率<出産千対>は24.2(本所26人27.1、センター4人14.3)で平成21年21人16.0(本所15人14.6、センター6人21.1)に比べ増加した。

(6) 婚姻と離婚

婚姻数は689組で、率<人口千対>は4.4(本所555組4.6、センター134組3.7)離婚数は234組で、率<人口千対>1.49(本所176件1.45、センター58件1.60)であった。

①人口動態総覧
ア 実数 (2-1)

平成22年)

	人口 (10月1日現在)			出生数			死亡数			自然増加数		
	総数	男	女	総数	男	女	総数	男	女	総数	男	女
全国	128,057,352	62,327,737	65,729,615	1,071,304	550,742	520,562	1,197,012	633,700	563,312	△ 125,708	△ 82,958	△ 42,750
岐阜県	2,080,773	1,006,247	1,074,526	16,887	8,753	8,134	20,220	10,603	9,617	△ 3,333	△ 1,850	△ 1,483
管内総数	157,526	75,153	82,373	1,211	617	594	1,882	975	907	△ 671	△ 358	△ 313
本所小計	121,212	57,843	63,369	935	478	457	1,425	753	672	△ 490	△ 275	△ 215
高山市	92,747	44,196	48,551	786	401	385	1,041	562	479	△ 255	△ 161	△ 94
飛騨市	26,732	12,803	13,929	141	72	69	366	178	188	△ 225	△ 106	△ 119
白川村	1,733	844	889	8	5	3	18	13	5	△ 10	△ 8	△ 2
センター小計	36,314	17,310	19,004	276	139	137	457	222	235	△ 181	△ 83	△ 98
下呂市	36,314	17,310	19,004	276	139	137	457	222	235	△ 181	△ 83	△ 98

平成22年)

	乳児死亡数		新生児死亡数		死産数		周産期死亡数			婚姻件数		離婚件数	
	総数	男	女	総数	自然	人工	総数	妊娠満22週以後の死産	早期新生児死亡	総数	婚姻件数	離婚件数	
													総数
全国	2,450	1,355	1,095	1,167	12,245	14,315	4,515	3,637	878	700,214	251,378		
岐阜県	41	28	13	21	171	211	65	48	17	10,087	3,395		
管内総計	1	-	1	-	19	11	6	6	-	689	234		
本所小計	1	-	1	-	17	9	5	5	-	555	176		
高山市	1	-	1	-	14	8	5	5	-	447	142		
飛騨市	-	-	-	-	3	1	-	-	-	97	33		
白川村	-	-	-	-	-	-	-	-	-	11	1		
センター小計	-	-	-	-	2	2	1	1	-	134	58		
下呂市	-	-	-	-	2	2	1	1	-	134	58		

平成22年)

イ率 (T2-2)

	出生率	死亡率	自然増加率	乳児死亡率	新生児死亡率	死産率			周産期死亡率			婚姻率	離婚率
						総数	自然	人工	総数	妊娠満22週以後の死産	早期新生児死亡		
全国	8.5	9.5	△ 1.0	2.3	1.1	24.2	11.2	13.0	4.2	3.4	0.8	5.5	1.99
岐阜県	8.3	9.9	△ 1.6	2.4	1.2	22.1	9.9	12.2	3.8	2.8	1.0	4.9	1.66
管内総計	7.7	11.9	△ 4.3	0.8	-	24.2	15.3	8.9	4.9	4.9	-	4.4	1.49
本所小計	7.7	11.8	△ 4.0	1.1	-	27.1	17.7	9.4	5.3	5.3	-	4.6	1.45
高山市	8.5	11.2	△ 2.7	1.3	-	27.2	17.3	9.9	6.3	6.3	-	4.8	1.53
飛騨市	5.3	13.7	△ 8.4	-	-	27.6	20.7	6.9	-	-	-	3.6	1.23
白川村	4.6	10.4	△ 5.8	-	-	-	-	-	-	-	-	6.3	0.58
センター小計	7.6	12.6	△ 5.0	-	-	14.3	7.1	7.1	3.6	3.6	-	3.7	1.60
下呂市	7.6	12.6	△ 5.0	-	-	14.3	7.1	7.1	3.6	3.6	-	3.7	1.60

※全国及び県の数値は、厚生労働省公表値

<各比率の算出方法>

- 出生率・死亡率・自然増加率・婚姻率・離婚率＝年間事件数／人口×1,000
- 死産率・自然死産率・人口死産率＝死産(自然・人工)数／出産(出生＋死産)数×1,000
- 乳児死亡率・新生児死亡率＝乳児・新生児・早期新生児死亡数／出生数×1,000
- 周産期死亡率＝妊娠満22週以後の死産数＋早期新生児死産数／出産(出生数＋妊娠満22週以後の死産数)数×1,000
- 妊娠満22週以後の死産率＝妊娠満22週以後の死産数／出産(出生数＋妊娠満22週以後の死産数)数×1,000

<率算に用いた人口>

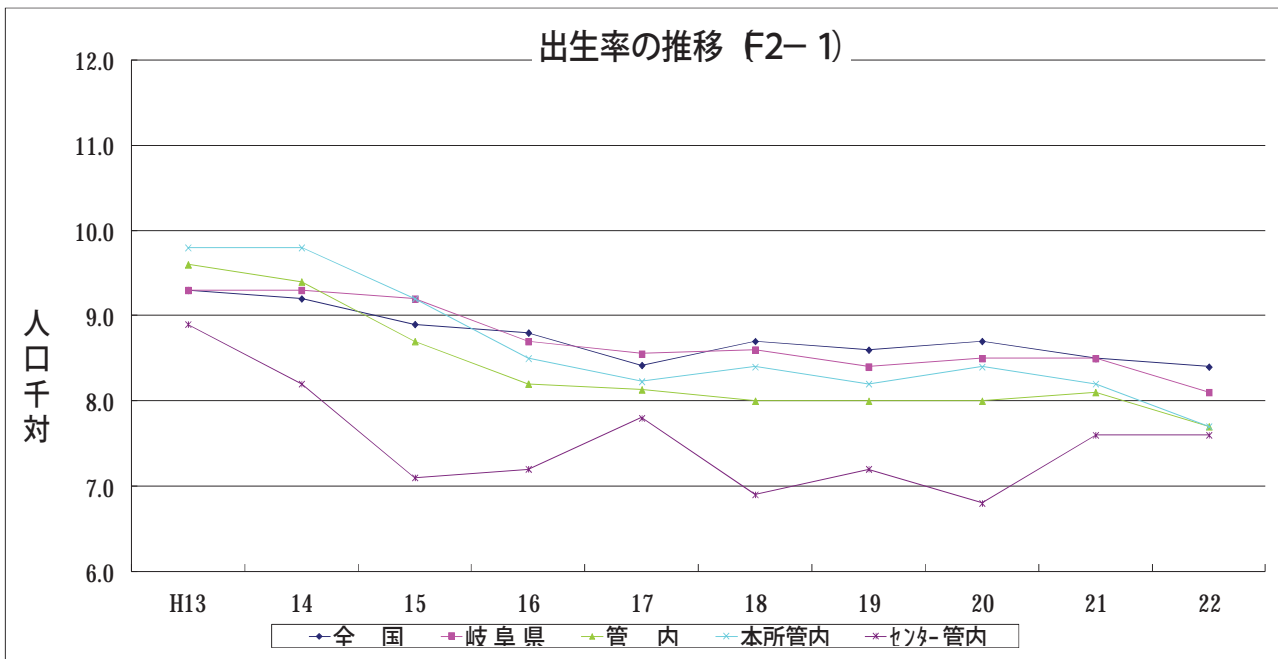
- 全国の人口 : 平成22年国勢調査」総務省統計局)
- 岐阜県の人口 : 平成22年国勢調査」総務省統計局)
- 管内市村の人口 : 平成22年国勢調査」総務省統計局)

② 出生
ア 年次別出生数 率 (T2-3)

	平成13年		平成14年		平成15年		平成16年		平成17年	
	実数	率*	実数	率*	実数	率	実数	率	実数	率
全 国	1,170,662	9.3	1,153,855	9.2	1,123,610	8.9	1,110,721	8.8	1,062,530	8.4
岐 阜 県	19,603	9.3	19,617	9.3	19,156	9.2	18,363	8.7	17,706	8.6
管内総計	1,366	9.6	1,596	9.4	1,467	8.7	1,364	8.2	1,347	8.1
本所小計	1,265	9.8	1,270	9.8	1,186	9.2	1,082	8.5	1,046	8.2
高山市	721	10.8	732	10.9	704	10.5	620	9.3	825	8.6
飛騨市	・	・	・	・	・	・	219	7.5	201	7.0
丹生川村	47	10.0	46	9.8	47	10.0	37	8.0	・	・
清見村	21	7.9	17	6.4	12	4.5	26	9.6	・	・
荘川村	14	10.3	20	14.6	11	8.1	8	6.0	・	・
白川村	24	11.2	33	15.2	16	7.4	14	6.6	20	10.1
宮村	28	10.5	24	9.0	19	7.1	29	11.0	・	・
久々野町	29	7.1	37	9.0	34	8.3	26	6.5	・	・
朝日村	12	5.7	16	7.5	14	6.7	7	3.4	・	・
高根村	5	6.4	8	10.1	6	7.7	5	6.6	・	・
古川町	159	9.9	168	10.4	155	9.6	・	・	・	・
国府町	67	8.3	58	7.2	59	7.3	58	7.2	・	・
河合村	14	10.0	9	6.3	16	11.4	・	・	・	・
宮川村	11	9.6	5	1.3	8	7.0	・	・	・	・
神岡町	71	6.5	65	5.9	58	5.3	・	・	・	・
上宝村	42	10.8	32	8.1	27	7.0	33	8.7	・	・
センター小計	351	8.9	326	8.2	281	7.1	282	7.2	301	7.8
下呂市	・	・	・	・	・	・	282	7.2	301	7.8
萩原町	101	8.6	108	9.2	96	8.2	・	・	・	・
小坂町	42	10.8	27	6.9	28	7.2	・	・	・	・
下呂町	133	9.1	134	9.1	104	7.1	・	・	・	・
金山町	60	7.7	46	6.0	45	5.9	・	・	・	・
馬瀬村	15	9.4	11	6.9	8	5.0	・	・	・	・

	平成18年		平成19年		平成20年		平成21年		平成22年	
	実数	率	実数	率	実数	率	実数	率	実数	率
全 国	1,092,674	8.7	1,089,818	8.6	1,091,156	8.7	1,070,035	8.5	1,071,304	8.5
岐 阜 県	18,092	8.6	17,696	8.4	17,506	8.5	17,327	8.3	16,887	8.3
管内総計	1,314	8.1	1,301	8.0	1,292	8.0	1,293	8.1	1,211	7.7
本所小計	1,053	8.4	1,031	8.2	1,039	8.4	1,014	8.2	935	7.7
高山市	832	8.8	834	8.8	830	8.8	813	8.7	786	8.5
飛騨市	208	7.4	180	6.4	199	7.2	188	6.9	141	5.3
丹生川村	・	・	・	・	・	・	・	・	・	・
清見村	・	・	・	・	・	・	・	・	・	・
荘川村	・	・	・	・	・	・	・	・	・	・
白川村	13	6.7	17	8.7	10	5.3	13	7.0	8	4.6
宮村	・	・	・	・	・	・	・	・	・	・
久々野町	・	・	・	・	・	・	・	・	・	・
朝日村	・	・	・	・	・	・	・	・	・	・
高根村	・	・	・	・	・	・	・	・	・	・
古川町	・	・	・	・	・	・	・	・	・	・
国府町	・	・	・	・	・	・	・	・	・	・
河合村	・	・	・	・	・	・	・	・	・	・
宮川村	・	・	・	・	・	・	・	・	・	・
神岡町	・	・	・	・	・	・	・	・	・	・
上宝村	・	・	・	・	・	・	・	・	・	・
センター小計	261	7.0	270	7.2	253	6.8	279	7.6	276	7.6
下呂市	261	7.0	270	7.2	253	6.8	279	7.6	276	7.6
萩原町	・	・	・	・	・	・	・	・	・	・
小坂町	・	・	・	・	・	・	・	・	・	・
下呂町	・	・	・	・	・	・	・	・	・	・
金山町	・	・	・	・	・	・	・	・	・	・
馬瀬村	・	・	・	・	・	・	・	・	・	・

*率は人口千対



イ 出生時体重 (T2-4)

平成22年)

	総数	1,000g未満	1,000～1,500g未満	1,500～2,000g未満	2,000～2,500g未満	2,500g以上	不詳
岐阜県	16,887	53	66	192	1,258	15,317	1
管内総計	1,211	2	8	16	78	1,107	-
本所小計	935	1	6	13	65	850	-
高山市	786	1	5	12	54	714	-
飛騨市	141	-	1	1	10	129	-
白川村	8	-	-	-	1	7	-
センター管内	276	1	2	3	13	257	-
下呂市	276	1	2	3	13	257	-

ウ 年次別低体重児(2,500g未満)出生数率 (T2-5)

	平成13年		平成14年		平成15年		平成16年		平成17年		平成18年		平成19年		平成20年		平成21年		平成22年	
	実数	率*	実数	率*	実数	率*	実数	率*	実数	率*	実数	率*	実数	率*	実数	率*	実数	率*	実数	率*
全国	102,881	9.0	104,314	9.0	102,320	9.1	104,832	9.4	101,272	9.5	104,559	9.6	105,164	9.6	104,479	9.6	102,671	9.6	103,049	9.6
岐阜県	1,738	9.0	1,724	8.8	1,746	9.1	1,802	9.8	1,682	9.5	1,687	9.3	1,611	9.4	1,616	7.2	1,622	9.4	1,569	9.3
管内総数	122	8.0	135	8.5	138	9.4	133	9.8	129	9.6	126	9.6	121	9.4	115	8.9	121	9.4	104	8.6
本所管内	91	7.0	102	8.0	114	9.6	108	10.0	105	10.0	105	10.0	97	9.9	95	9.1	100	9.9	85	9.1
高山市	56	8.0	56	7.7	66	9.4	61	9.8	79	9.6	78	9.4	73	10.1	71	8.6	82	10.1	72	9.2
飛騨市	•	•	•	•	•	•	18	8.2	25	12.4	24	11.5	22	9.6	23	11.6	18	9.6	12	8.5
丹生川村	2	4.3	6	13.0	3	6.4	4	10.8	•	•	•	•	•	•	•	•	•	•	•	•
清見村	-	-	1	5.9	-	-	3	11.5	•	•	•	•	•	•	•	•	•	•	•	•
荘川村	-	-	1	5.0	1	9.1	1	20.0	•	•	•	•	•	•	•	•	•	•	•	•
白川村	1	4.2	2	6.1	2	12.5	1	7.1	1	5.0	3	23.1	2	11.8	1	10.0	-	-	1	12.5
宮村	2	7.1	3	12.5	-	-	2	6.9	•	•	•	•	•	•	•	•	•	•	•	•
久々野町	2	6.9	4	10.8	3	8.8	4	15.4	•	•	•	•	•	•	•	•	•	•	•	•
朝日村	-	-	1	6.3	2	14.3	1	14.3	•	•	•	•	•	•	•	•	•	•	•	•
高根村	1	20.0	3	37.5	2	33.3	-	-	•	•	•	•	•	•	•	•	•	•	•	•
古川町	15	9.4	12	7.1	21	13.5	•	•	•	•	•	•	•	•	•	•	•	•	•	•
国府町	5	7.5	4	6.9	6	10.2	9	15.5	•	•	•	•	•	•	•	•	•	•	•	•
河合村	-	-	1	11.1	1	6.3	•	•	•	•	•	•	•	•	•	•	•	•	•	•
宮川村	-	-	1	20.0	1	12.5	•	•	•	•	•	•	•	•	•	•	•	•	•	•
神岡町	3	4.2	6	9.2	4	6.9	•	•	•	•	•	•	•	•	•	•	•	•	•	•
上宝村	4	9.5	1	3.1	2	7.4	4	12.1	•	•	•	•	•	•	•	•	•	•	•	•
セクター小計	31	7.2	33	10.1	24	8.5	25	8.9	24	8.0	21	8.0	24	7.5	20	7.9	21	7.5	19	6.9
下呂市	•	•	•	•	•	•	25	8.9	24	8.0	21	8.0	24	7.5	20	7.9	21	7.5	19	6.9
萩原町	6	5.9	12	11.1	11	11.5	•	•	•	•	•	•	•	•	•	•	•	•	•	•
小坂町	3	7.1	4	14.8	3	10.7	•	•	•	•	•	•	•	•	•	•	•	•	•	•
下呂町	12	9.0	12	9.0	4	3.8	•	•	•	•	•	•	•	•	•	•	•	•	•	•
金山町	6	10.0	4	8.7	5	11.1	•	•	•	•	•	•	•	•	•	•	•	•	•	•
馬瀬村	4	26.7	1	9.1	1	12.5	•	•	•	•	•	•	•	•	•	•	•	•	•	•

* 率は% 出生百対)

エ 母の年齢別出生数 (T2-6-1)

(平成22年)

	～14	15～19	20～24	25～29	30～34	35～39	40～44	45～49	50以上	不詳	計
岐阜県	1	180	1,736	5,212	6,162	3,180	409	7	-	-	16,887
管内総計	-	8	109	371	440	255	27	1	-	-	1,211
本所小計	-	7	78	288	334	208	20	-	-	-	935
高山市	-	4	67	243	279	178	15	-	-	-	786
飛騨市	-	2	11	44	52	28	4	-	-	-	141
白川村	-	1	-	1	3	2	1	-	-	-	8
センター小計	-	1	31	83	106	47	7	1	-	-	276
下呂市	-	1	31	83	106	47	7	1	-	-	276

オ 年齢階級別女子人口 合計特殊出生率 (T2-6-2)

平成22年)

	15～19歳	20～24歳	25～29歳	30～34歳	35～39歳	40～44歳	45～49歳	合計特殊出生率
全国	2,932,213	3,076,411	3,511,714	4,033,928	4,761,382	4,268,754	3,950,745	1.39
岐阜県	49,331	46,617	51,149	59,375	72,869	65,602	63,956	1.48
管内総計	3,315	2,438	3,380	4,175	5,056	4,585	4,822	1.59
本所小計	2,526	1,892	2,705	3,384	4,042	3,596	3,701	1.53
高山市	1,989	1,540	2,211	2,728	3,223	2,810	2,869	1.59
飛騨市	510	329	459	609	761	746	782	1.30
白川村	27	23	35	47	58	40	50	0.94
センター小計	789	546	675	791	1,014	989	1,121	1.85
下呂市	789	546	675	791	1,014	989	1,121	1.85

出典 総務省統計局「平成22年国勢調査」市町村別、年齢（5歳階級）別、男女別人口 平成22年10月1日現在)

注意)

- 全国及び岐阜県の合計特殊出生率は、厚生労働省公表値
- 合計特殊出生率の算出には、全国値は各歳別の女性の日本人人口、県値は5歳階級別の女性の日本人人口、市村値は5歳階級別の女性の総人口を用いた。
- 算出に用いた出生数の15歳及び49歳にはそれぞれ14歳以下、50歳以上を含む。

カ 合計特殊出生率 (O2-1)

	平成18年	平成19年	平成20年	平成21年	平成22年
全国	1.32	1.34	1.37	1.37	1.39
岐阜県	1.35	1.34	1.35	1.43	1.48
管内総計	1.57	1.61	1.65	1.72	1.59
本所小計	1.55	1.57	1.65	1.67	1.53
高山市	1.52	1.57	1.62	1.65	1.59
飛騨市	1.69	1.58	1.82	1.78	1.30
白川村	1.52	1.71	1.34	1.75	0.94
センター小計	1.64	1.75	1.69	1.92	1.85
下呂市	1.64	1.75	1.69	1.92	1.85

キ 人工妊娠中絶 年齢別・妊娠週別の届出件数 (12-6-3)
管内総計)

平成22年度)

区分	総数	満7週以前	満8～11週	満12～15週	満16～19週	満20～21週
総数	181	112	62	3	3	1
20歳未満	15	4	9	1	1	-
20～24	25	14	11	-	-	-
25～29	42	31	10	1	-	-
30～34	31	19	11	-	1	-
35～39	50	32	17	1	-	-
40～44	17	12	3	-	1	1
45～49	1	-	1	-	-	-
50歳以上	-	-	-	-	-	-
不詳	-	-	-	-	-	-

本所管内)

区分	総数	満7週以前	満8～11週	満12～15週	満16～19週	満20～21週
総数	168	102	59	3	3	1
20歳未満	14	4	8	1	1	-
20～24	24	13	11	-	-	-
25～29	40	29	10	1	-	-
30～34	29	17	11	-	1	-
35～39	46	30	15	1	-	-
40～44	14	9	3	-	1	1
45～49	1	-	1	-	-	-
50歳以上	-	-	-	-	-	-
不詳	-	-	-	-	-	-

センター管内)

区分	総数	満7週以前	満8～11週	満12～15週	満16～19週	満20～21週
総数	13	10	3	-	-	-
20歳未満	1	-	1	-	-	-
20～24	1	1	-	-	-	-
25～29	2	2	-	-	-	-
30～34	2	2	-	-	-	-
35～39	4	2	2	-	-	-
40～44	3	3	-	-	-	-
45～49	-	-	-	-	-	-
50歳以上	-	-	-	-	-	-
不詳	-	-	-	-	-	-

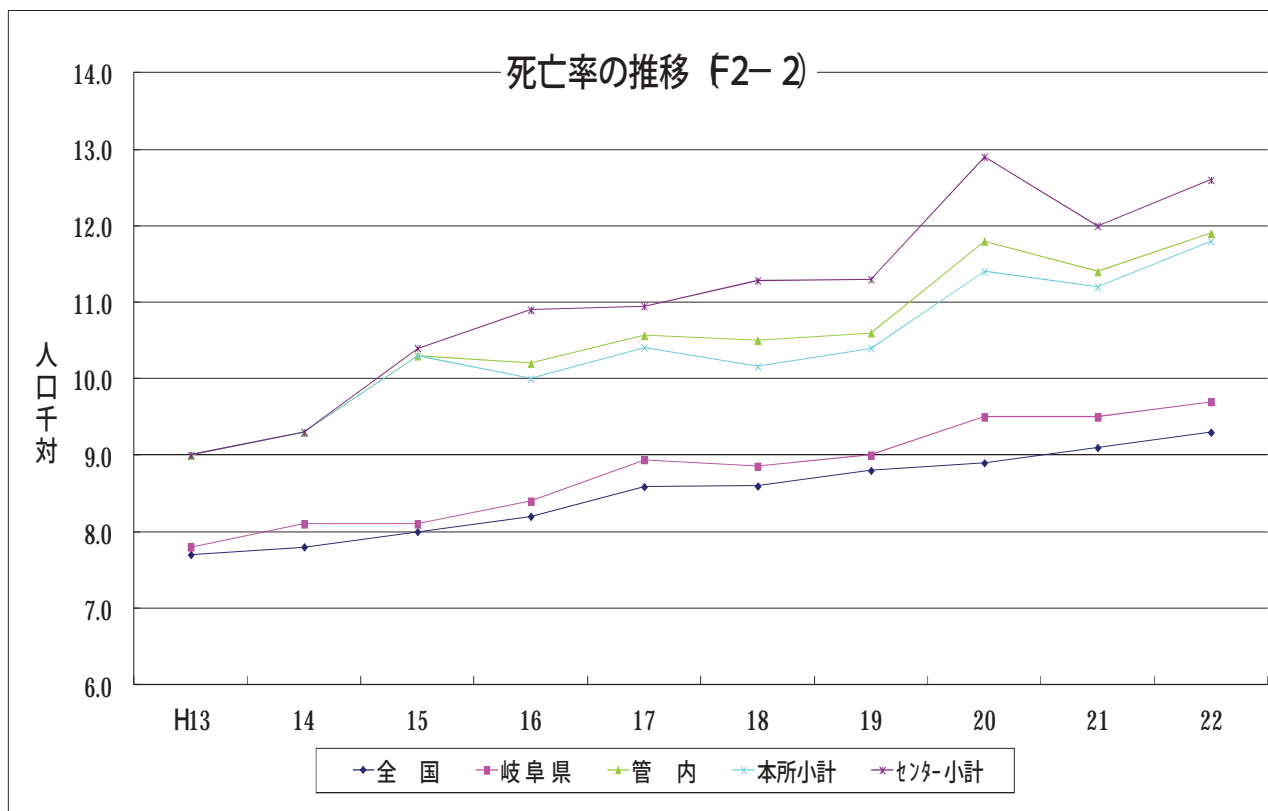
3) 死亡

ア 年次別死亡数 率 (T2-7)

	平成13年		平成14年		平成15年		平成16年		平成17年	
	実数	率*	実数	率*	実数	率*	実数	率*	実数	率*
全 国	970,313	7.7	982,379	7.8	1,014,951	8.0	1,028,602	8.2	1,083,796	8.6
岐 阜 県	16,522	7.8	16,905	8.1	17,118	8.1	17,705	8.4	18,511	8.9
管内総計	1,518	9.0	1,569	9.3	1,740	10.3	1,701	10.2	1,750	10.6
本所管内	1,159	9.0	1,201	9.3	1,330	10.3	1,277	10.0	1,323	10.4
高山市	531	8.0	548	8.2	592	8.9	605	9.1	944	9.8
飛騨市	・	・	・	・	・	・	318	10.8	364	12.6
丹生川村	39	8.3	47	10.0	63	13.5	55	11.8	・	・
清見村	26	9.8	26	9.8	28	10.5	21	7.8	・	・
荘川村	12	8.8	10	7.3	16	11.8	16	12.0	・	・
白川村	17	7.9	16	7.4	13	6.0	25	11.9	15	7.1
宮村	25	9.4	16	6.0	26	9.8	28	10.6	・	・
久々野町	43	10.5	52	12.7	55	13.5	53	13.1	・	・
朝日村	24	11.2	23	10.8	25	12.0	24	11.5	・	・
高根村	7	8.6	10	12.6	8	10.3	13	17.2	・	・
古川町	169	10.4	155	9.6	180	11.2	・	・	・	・
国府町	71	8.8	80	9.9	69	8.6	83	10.3	・	・
河合村	12	8.3	16	11.2	17	12.2	・	・	・	・
宮川村	18	15.4	10	8.7	15	13.1	・	・	・	・
神岡町	115	10.1	143	12.9	175	16.1	・	・	・	・
上宝村	50	12.6	49	12.4	48	12.4	36	9.5	・	・
センター管内	359	9.0	368	9.3	410	10.4	424	10.9	427	10.9
下呂市	・	・	・	・	・	・	424	10.9	427	10.9
萩原町	111	9.4	114	9.7	100	8.5	・	・	・	・
小坂町	27	6.8	41	10.4	45	11.6	・	・	・	・
下呂町	115	7.8	114	7.7	159	10.9	・	・	・	・
金山町	83	10.7	82	10.7	87	11.5	・	・	・	・
馬瀬村	23	14.4	17	10.6	19	12.0	・	・	・	・

	平成18年		平成19年		平成20年		平成21年度		平成22年	
	実数	率*	実数	率*	実数	率*	実数	率*	実数	率*
全 国	1,084,450	8.5	1,108,334	8.8	1,142,407	9.1	1,141,865	8.9	1,197,012	9.3
岐 阜 県	18,638	8.9	18,910	9.0	19,478	9.5	19,402	9.3	20,220	9.7
管内総計	1,713	10.5	1,725	10.6	1,894	11.8	1,815	11.5	1,882	11.9
本所小計	1,285	10.3	1,301	10.4	1,415	11.4	1,374	11.2	1,425	11.8
高山市	917	9.7	909	9.6	994	10.5	959	10.3	1,041	11.2
飛騨市	348	12.3	370	13.1	397	14.3	399	14.9	366	13.7
丹生川村	・	・	・	・	・	・	・	・	・	・
清見村	・	・	・	・	・	・	・	・	・	・
荘川村	・	・	・	・	・	・	・	・	・	・
白川村	20	10.3	22	11.3	24	12.7	16	9.2	18	10.4
宮村	・	・	・	・	・	・	・	・	・	・
久々野町	・	・	・	・	・	・	・	・	・	・
朝日村	・	・	・	・	・	・	・	・	・	・
高根村	・	・	・	・	・	・	・	・	・	・
古川町	・	・	・	・	・	・	・	・	・	・
国府町	・	・	・	・	・	・	・	・	・	・
河合村	・	・	・	・	・	・	・	・	・	・
宮川村	・	・	・	・	・	・	・	・	・	・
神岡町	・	・	・	・	・	・	・	・	・	・
上宝村	・	・	・	・	・	・	・	・	・	・
センター小計	428	11.4	424	11.3	479	12.9	441	12.0	457	12.6
下呂市	428	11.4	424	11.3	479	12.9	441	12.0	457	12.6
萩原町	・	・	・	・	・	・	・	・	・	・
小坂町	・	・	・	・	・	・	・	・	・	・
下呂町	・	・	・	・	・	・	・	・	・	・
金山町	・	・	・	・	・	・	・	・	・	・
馬瀬村	・	・	・	・	・	・	・	・	・	・

* 率は人口千対



イ 主要死因別死亡数率 (12-8)

平成22年)

	総数						悪性新生物						脳血管疾患						心疾患													
	肺炎		不慮の事故		老衰		自殺		肝疾患		腎不全		脳内出血(再掲)		脳梗塞(再掲)		脳内出血(再掲)		脳梗塞(再掲)		実数		率*		実数		率*		実数		率*	
	実数	率*	実数	率*	実数	率*	実数	率*	実数	率*	実数	率*	実数	率*	実数	率*	実数	率*	実数	率*	実数	率*	実数	率*	実数	率*	実数	率*	実数	率*		
全国	1,197,012	947.1	353,499	279.7	123,461	97.7	13,591	10.8	33,895	26.7	72,885	57.7	189,360	149.8	42,629	33.7																
岐阜県	20,220	971.8	5,622	270.2	2,091	100.5	213	10.2	607	29.2	1,222	58.7	3,327	159.9	740	35.6																
管内総計	1,882	1,194.7	463	293.9	201	127.6	21	13.3	57	36.2	120	76.2	262	166.3	58	36.8																
本所小計	1,425	1,175.6	358	295.4	155	127.9	19	15.7	42	34.7	91	75.1	205	169.1	44	36.3																
高山市	1,041	1,122.4	270	291.1	114	122.9	15	16.2	36	38.8	63	67.9	138	148.8	38	41.0																
飛騨市	366	1,369.1	85	318.0	40	149.6	4	15.0	6	22.4	27	101.0	65	243.2	6	22.4																
白川村	18	1,038.7	3	173.1	1	57.7	-	-	-	-	1	57.7	2	115.4	-	-																
センター小計	457	1,259	105	289.1	46	126.7	2	5.5	15	41.3	29	79.9	57	157.0	14	36.6																
下呂市	457	1,259	105	289.1	46	126.7	2	5.5	15	41.3	29	79.9	57	157.0	14	36.6																

	肺炎		不慮の事故		老衰		自殺		肝疾患		腎不全		糖尿病		結核	
	実数	率*	実数	率*	実数	率*	実数	率*	実数	率*	実数	率*	実数	率*	実数	率*
	実数	率*	実数	率*	実数	率*	実数	率*	実数	率*	実数	率*	実数	率*	実数	率*
全国	118,888	94.1	40,732	32.2	45,342	35.9	29,554	23.4	16,216	12.8	23,725	18.8	14,422	11.4	2,129	1.7
岐阜県	1,922	92.4	809	38.9	1,081	52.0	426	20.5	251	12.1	419	20.1	208	10.0	43	2.1
管内総計	125	79.4	73	46.3	205	130.1	50	31.7	27	17.1	33	20.9	18	11.4	3	1.9
本所小計	101	83.3	55	45.4	146	120.5	38	31.4	21	17.3	25	20.6	10	8.3	3	2.5
高山市	84	90.6	39	42.0	87	93.8	28	30.2	16	17.3	19	20.5	6	6.5	3	3.2
飛騨市	14	15.1	16	17.3	56	60.4	9	9.7	4	4.3	5	5.4	3	3.2	-	-
白川村	3	17.3	-	-	3	17.3	1	57.7	1	57.7	1	57.7	1	57.7	-	-
センター小計	24	66.1	18	49.6	59	162.5	12	33.0	6	16.5	8	22.0	8	22.0	-	-
下呂市	24	66.1	18	49.6	59	162.5	12	33.0	6	16.5	8	22.0	8	22.0	-	-

* 率は人口10万対
 全国の率は厚生労働省から公表された値を掲載しています。
 岐阜県管内の率は平成22年10月1日現在人口(岐阜県統計課)で計算された数字です。

平成22年

<男>

	総数		悪性新生物		脳血管疾患						心疾患					
	実数	率*	実数	率*	<毛膜下出血(再掲)>		脳内出血(再掲)		脳梗塞(再掲)		実数	率*	実数	率*	急性心筋梗塞	
					実数	率*	実数	率*	実数	率*					実数	率*
全国	633,700	1,029.2	211,435	343.5	60,186	97.7	5,258	8.5	18,802	30.5	34,548	56.1	88,803	144.2	23,497	38.2
岐阜県	10,603	1,053.7	3,366	334.5	949	94.3	64	6.4	328	32.6	533	53.0	1,592	158.2	436	43.3
管内総数	975	1,297.4	264	351.3	99	131.7	8	10.6	29	38.6	61	81.2	128	170.3	30	39.9
本所小計	753	1,301.8	204	352.7	74	127.9	7	12.1	21	36.3	45	77.8	102	176.3	22	38.0
高山市	562	1,271.6	151	341.7	58	131.2	4	9.1	18	40.7	36	81.5	71	160.6	18	40.7
飛騨市	178	1,390.3	52	406.2	15	117.2	3	23.4	3	23.4	8	62.5	29	226.5	4	31.2
白川村	13	1,540.3	1	118.5	1	118.5	-	-	-	-	1	118.5	2	237	-	-
センター小計	222	1,282.5	60	346.6	25	144.4	1	5.8	8	46.2	16	92.4	26	150.2	8	46.2
下呂市	222	1,282.5	60	346.6	25	144.4	1	5.8	8	46.2	16	92.4	26	150.2	8	46.2

男	肺炎		不慮の事故		老衰		自殺		肝疾患		腎不全		糖尿病		結核	
	実数	率*	実数	率*	実数	率*	実数	率*	実数	率*	実数	率*	実数	率*	実数	率*
全国	63,569	103.2	23,975	38.9	10,787	17.5	21,028	34.2	10,619	17.2	11,035	17.9	7,620	12.4	1,338	2.2
岐阜県	1,075	106.8	472	46.9	295	29.3	287	28.5	153	15.2	214	21.3	101	10.0	19	1.9
管内総計	77	102.5	53	70.5	52	69.2	38	50.6	21	27.9	14	18.6	9	12.0	2	2.7
本所小計	68	117.6	39	67.4	34	58.8	31	53.6	17	29.4	10	17.3	7	12.1	2	3.5
高山市	56	126.7	28	63.4	22	49.8	22	49.8	13	29.4	10	22.6	4	9.1	2	4.5
飛騨市	10	78.1	11	85.9	10	78.1	8	62.5	3	23.4	-	-	2	15.6	-	-
白川村	2	237.0	-	-	2	237	1	118.5	1	118.5	-	-	1	119	-	-
センター小計	9	52.0	14	80.9	18	104.0	7	40.4	4	23.1	4	23.1	2	12	-	-
下呂市	9	52.0	14	80.9	18	104.0	7	40.4	4	23.1	4	23.1	2	12	-	-

* 率は人口10万対
 全国の率は厚生労働省から公表された値を掲載しています。
 岐阜県管内の率は平成22年10月1日現在人口(岐阜県統計課)で計算された数字です。

平成22年)

<女>

	総数		悪性新生物		脳血管疾患						心疾患					
	実数	率*	実数	率*	〈毛膜下出血(再掲)〉		脳内出血(再掲)		脳梗塞(再掲)		実数		率*		急性心筋梗塞	
					実数	率*	実数	率*	実数	率*	実数	率*	実数	率*	実数	率*
全国	563,312	869.2	142,064	219.2	63,275	97.6	8,333	12.9	14,893	23.0	38,337	59.2	100,557	155.2	19,132	29.5
岐阜県	9,617	895.0	2,256	210.0	1,142	106.3	149	13.9	279	26.0	689	64.1	1,735	161.5	304	28.3
管内総数	907	1,101.1	199	241.6	102	123.8	13	15.8	28	34.0	59	71.6	134	162.7	28	34.0
本所小計	672	1,060.5	154	243.0	81	127.8	12	18.9	21	33.1	46	72.6	103	162.5	22	34.7
高山市	479	895.0	119	245.1	56	115.3	11	22.7	18	37.1	27	55.6	67	138.0	20	41.2
飛騨市	188	1,349.7	33	236.9	25	179.5	1	7.2	3	21.5	19	136.4	36	258.5	2	14.4
白川村	5	562.4	2	225.0	-	-	-	-	-	-	-	-	-	-	-	-
センター小計	235	1,236.6	45	236.8	21	110.5	1	5.3	7	36.8	13	68.4	31	163.1	6	31.6
下呂市	235	1,236.6	45	236.8	21	110.5	1	5.3	7	36.8	13	68.4	31	163.1	6	31.6

女	肺炎		不慮の事故		老衰		自殺		肝疾患		腎不全		糖尿病		結核	
	実数	率*	実数	率*	実数	率*	実数	率*	実数	率*	実数	率*	実数	率*	実数	率*
全国	55,319	85.4	16,757	25.9	34,555	53.3	8,526	13.2	5,597	8.6	12,690	19.6	6,802	10.5	791	1.2
岐阜県	847	788	337	31.4	786	73.1	139	12.9	98	9.1	205	19.1	107	10.0	24	2.2
管内総計	48	58.3	20	24.3	153	185.7	12	14.6	6	7.3	19	23.1	9	10.9	1	1.2
本所小計	33	52.1	16	25.2	112	176.7	7	11.0	4	6.3	15	23.7	3	4.7	1	1.6
高山市	28	57.7	11	22.7	65	133.9	6	12.4	3	6.2	9	18.5	2	4.1	1	2.1
飛騨市	4	28.7	5	35.9	46	330.2	1	7.2	1	7.2	5	35.9	1	7.2	-	-
白川村	1	112.5	-	-	1	112.5	-	-	-	-	1	112.5	-	-	-	-
センター小計	15	78.9	4	21.0	41	215.7	5	26.3	2	10.5	4	21.0	6	31.6	-	-
下呂市	15	78.9	4	21.0	41	215.7	5	26.3	2	10.5	4	21.0	6	31.6	-	-

* 率は人口10万対
 全国の率は厚生労働省から公表された値を掲載しています。
 岐阜県管内の率は平成22年10月1日現在人口(岐阜県統計課)で計算された数字です。

ウ 主要死因・性年齢階級別死亡数 (T2-9)

<管内総計>

	年 齢																			平成22年)
	総数	0	1~4	5~9	10~14	15~19	20~24	25~29	30~34	35~39	40~44	45~49	50~54	55~59	60~64	65~69	70~74	75~79	80~84	
総数	1,882	1	2	-	-	-	3	8	5	4	8	15	26	34	76	104	142	227	355	857
	男性	975	-	-	-	-	3	7	4	1	5	10	12	20	50	72	93	141	211	320
悪性新生物	907	1	2	-	-	-	1	1	1	3	5	3	6	8	26	32	49	86	144	537
	女性	463	-	-	-	-	1	1	1	1	2	2	9	15	37	54	52	59	106	122
脳血管疾患	199	-	-	-	-	-	-	-	-	1	1	1	2	5	18	18	16	26	41	70
	男性	201	-	-	-	-	-	-	-	-	1	1	1	3	5	4	21	31	33	101
<生体下出血 梗塞	102	-	-	-	-	-	-	-	-	-	1	-	-	1	1	1	6	8	17	67
	女性	21	-	-	-	-	-	-	-	-	1	-	-	2	6	2	4	4	-	1
脳内出血 梗塞	8	-	-	-	-	-	-	-	-	-	-	-	-	-	-	-	-	-	-	-
	女性	13	-	-	-	-	-	-	-	-	1	-	-	-	-	-	-	-	-	-
脳梗塞 梗塞	57	-	-	-	-	-	-	-	-	-	1	1	-	-	1	2	8	13	16	16
	女性	29	-	-	-	-	-	-	-	-	1	1	-	-	1	1	5	9	8	4
心疾患	28	-	-	-	-	-	-	-	-	-	-	-	-	-	-	1	3	4	8	12
	女性	120	-	-	-	-	-	-	-	-	-	-	-	1	4	2	7	16	13	76
急性心筋梗塞 梗塞	61	-	-	-	-	-	-	-	-	-	-	-	1	1	3	2	4	14	8	28
	女性	59	-	-	-	-	-	-	-	-	-	-	-	3	9	9	15	37	49	130
肺炎	262	-	1	-	-	-	1	1	-	-	3	3	1	3	8	7	9	24	28	42
	女性	128	-	-	-	-	-	-	-	-	3	3	-	3	8	7	9	24	28	42
不慮の事故	134	-	1	-	-	-	-	-	-	-	1	-	1	2	5	1	2	8	13	21
	女性	58	-	-	-	-	-	-	-	-	2	2	1	2	5	1	2	4	6	9
老衰	30	-	-	-	-	-	-	-	-	-	-	2	2	2	4	1	2	4	6	9
	女性	28	-	-	-	-	-	-	-	-	-	2	2	2	4	1	2	4	6	9
自殺	125	-	-	-	-	-	-	-	-	-	-	-	1	1	1	-	1	4	7	14
	女性	77	-	-	-	-	-	-	-	-	-	-	-	1	1	-	4	5	11	24
肝疾患	48	-	-	-	-	-	-	-	-	-	-	-	-	-	1	4	3	10	15	43
	女性	73	-	-	-	-	1	1	1	1	4	-	2	1	4	4	10	11	15	17
腎不全	53	-	-	-	-	-	1	1	-	-	4	-	2	4	2	4	5	8	12	12
	女性	20	-	-	-	-	-	-	-	-	4	-	2	1	2	-	5	3	3	5
糖尿病	205	-	-	-	-	-	-	-	-	-	-	-	-	-	-	-	3	4	21	177
	女性	52	-	-	-	-	-	-	-	-	-	-	-	-	-	-	2	1	12	37
結核	153	-	-	-	-	-	-	-	-	-	-	-	-	-	-	-	1	3	9	140
	女性	50	-	-	-	-	3	3	1	4	3	5	4	2	1	7	5	6	4	1
その他	38	-	-	-	-	-	3	3	-	3	2	3	4	2	1	5	4	4	3	-
	女性	12	-	-	-	-	1	1	1	1	1	2	-	-	-	2	1	2	1	1
その他	27	-	-	-	-	-	-	-	-	1	1	1	1	2	3	1	5	3	3	7
	女性	21	-	-	-	-	-	-	-	1	1	1	1	2	3	1	5	2	2	4
その他	6	-	-	-	-	-	-	-	-	-	-	-	-	-	-	-	-	1	1	3
	女性	33	-	-	-	-	-	-	-	-	-	-	1	1	-	-	2	7	5	15
その他	14	-	-	-	-	-	-	-	-	-	-	-	1	1	1	1	1	3	1	7
	女性	19	-	-	-	-	-	-	-	-	-	-	1	1	-	1	1	4	4	8
その他	18	-	-	-	-	-	-	-	-	-	-	-	-	-	4	-	1	1	5	7
	女性	9	-	-	-	-	-	-	-	-	-	-	-	-	3	-	1	1	2	3
その他	9	-	-	-	-	-	-	-	-	-	-	-	-	-	1	-	-	1	3	4
	女性	3	-	-	-	-	-	-	-	-	-	-	-	-	1	-	-	1	1	2
その他	2	-	-	-	-	-	-	-	-	-	-	-	-	-	-	-	-	-	-	2
	女性	1	-	-	-	-	-	-	-	-	-	-	-	-	-	-	-	-	-	1

ウ 主要死因・性・年齢階級別死亡数 (2-9)

死因	年 齢																		平成22年)	
	総数	0	1~4	5~9	10~14	15~19	20~24	25~29	30~34	35~39	40~44	45~49	50~54	55~59	60~64	65~69	70~74	75~79		80~84
総 数	1,425	1	1	-	-	2	8	2	2	7	11	11	17	27	58	77	113	178	268	642
	男性	733	-	-	-	2	7	2	2	5	8	10	14	20	40	53	72	116	156	248
悪性新生物	672	1	1	-	-	-	1	-	2	2	3	1	3	7	18	24	41	62	112	394
	女性	358	-	-	-	-	1	-	1	2	2	2	5	11	28	40	47	49	79	91
脳血管疾患	204	-	-	-	-	-	1	-	-	1	1	2	4	7	15	26	31	30	48	38
	男性	154	-	-	-	-	1	-	1	1	1	2	4	4	13	14	16	19	31	53
<心臓下出血 梗塞>	155	-	-	-	-	-	-	-	-	-	1	1	1	2	4	3	13	27	25	78
	女性	74	-	-	-	-	-	-	-	-	1	1	1	1	3	2	9	20	12	25
脳内出血 梗塞)	81	-	-	-	-	-	-	-	-	-	1	-	-	1	1	1	4	7	13	53
	男性	19	-	-	-	-	-	-	-	-	1	-	-	2	2	4	6	2	4	4
脳梗塞 梗塞)	7	-	-	-	-	-	-	-	-	-	-	-	-	1	-	-	6	-	-	-
	女性	12	-	-	-	-	-	-	-	-	1	-	-	1	-	-	-	2	4	4
心 疾 患	42	-	-	-	-	-	-	-	-	-	1	-	-	-	1	2	5	11	9	13
	男性	21	-	-	-	-	-	-	-	-	1	-	-	-	1	1	3	8	4	3
急性心筋梗塞 梗塞)	21	-	-	-	-	-	-	-	-	-	-	-	-	-	-	1	2	3	5	10
	女性	91	-	-	-	-	-	-	-	-	-	-	1	-	3	1	2	14	12	58
心 疾 患	45	-	-	-	-	-	-	-	-	-	-	-	1	-	2	1	2	12	8	21
	女性	46	-	-	-	-	-	-	-	-	-	-	1	-	1	1	2	2	4	37
肺 炎	205	-	1	-	-	-	1	-	-	-	3	3	1	3	9	6	12	28	37	101
	男性	102	-	-	-	-	1	-	-	-	3	3	4	3	8	4	7	18	21	34
不慮の事故	103	-	1	-	-	-	1	-	-	-	3	4	1	2	1	2	5	10	16	67
	女性	44	-	-	-	-	-	-	-	-	-	-	1	2	5	-	3	5	9	17
老 衰	22	-	-	-	-	-	-	-	-	-	-	-	-	2	4	-	2	1	4	10
	男性	22	-	-	-	-	-	-	-	-	-	-	-	1	1	-	1	4	5	10
自 殺	101	-	-	-	-	-	-	-	-	-	-	-	-	-	1	4	3	9	21	63
	女性	68	-	-	-	-	-	-	-	-	-	-	-	-	1	4	3	8	13	39
肝 疾 患	33	-	-	-	-	-	-	-	-	-	-	-	-	-	-	-	-	1	8	24
	男性	55	-	-	-	-	1	-	1	1	2	-	2	1	3	3	8	9	10	13
腎 不 全	39	-	-	-	-	-	1	-	-	1	2	-	2	3	2	3	5	6	7	9
	女性	16	-	-	-	-	-	-	1	-	-	-	-	1	1	-	3	3	3	4
糖 尿 病	146	-	-	-	-	-	-	-	-	-	-	-	-	-	1	-	2	3	17	124
	男性	34	-	-	-	-	-	-	-	-	-	-	-	-	1	-	2	1	9	22
結 核	112	-	-	-	-	-	-	-	-	-	-	-	-	-	-	-	-	2	8	102
	女性	38	-	-	-	-	3	2	-	3	2	3	4	2	1	4	5	4	3	1
急 性 心 筋 梗 塞	31	-	-	-	-	-	3	2	-	3	2	2	4	2	1	3	4	4	2	2
	男性	7	-	-	-	-	1	-	-	1	-	-	-	1	1	1	1	2	1	1
腎 不 全	21	-	-	-	-	-	-	-	-	1	-	-	-	1	2	1	5	2	2	7
	女性	17	-	-	-	-	-	-	-	-	-	-	-	1	1	1	5	2	2	4
糖 尿 病	4	-	-	-	-	-	-	-	-	1	-	-	-	-	-	-	-	-	-	3
	男性	25	-	-	-	-	-	-	-	-	-	-	-	1	-	2	1	6	5	10
結 核	10	-	-	-	-	-	-	-	-	-	-	-	-	1	-	1	1	3	1	5
	女性	15	-	-	-	-	-	-	-	-	-	-	-	1	-	1	3	4	4	5
急 性 心 筋 梗 塞	10	-	-	-	-	-	-	-	-	-	-	-	-	3	-	1	1	-	2	4
	男性	7	-	-	-	-	-	-	-	-	-	-	-	-	3	-	1	-	2	4
結 核	3	-	-	-	-	-	-	-	-	-	-	-	-	-	3	-	1	-	1	2
	女性	3	-	-	-	-	-	-	-	-	-	-	-	-	3	-	1	-	1	2
急 性 心 筋 梗 塞	2	-	-	-	-	-	-	-	-	-	-	-	-	-	-	-	-	-	1	2
	男性	2	-	-	-	-	-	-	-	-	-	-	-	-	-	-	-	-	1	2

ウ 主要死因・性・年齢階級別死亡数 (2-9)

<市町村名> 高山市

平成22年

死因	性別	年 齢																		
		0	1~4	5~9	10~14	15~19	20~24	25~29	30~34	35~39	40~44	45~49	50~54	55~59	60~64	65~69	70~74	75~79	80~84	85~
総 数	総数	1,041	1	-	-	-	-	-	-	2	5	-	2	9	44	59	85	136	192	460
	男性	562	-	-	-	-	-	-	-	2	5	-	3	6	29	41	51	90	112	187
悪性新生物	総数	270	1	-	-	-	-	-	-	2	-	3	1	15	18	34	46	80	273	
	男性	151	-	-	-	-	-	-	-	1	-	2	1	10	12	22	37	56	69	
脳血管疾患	総数	114	-	-	-	-	-	-	-	1	-	1	1	3	3	7	23	21	53	
	男性	58	-	-	-	-	-	-	-	-	-	1	1	3	2	4	16	11	20	
<毛膜下出血 (再発)>	総数	15	-	-	-	-	-	-	-	-	-	-	2	-	-	-	3	2	4	
	男性	4	-	-	-	-	-	-	-	-	-	-	1	-	-	-	3	-	-	
脳内出血 (再発)	総数	11	-	-	-	-	-	-	-	-	-	-	1	-	-	-	-	2	4	
	男性	36	-	-	-	-	-	-	-	-	-	-	1	1	2	3	11	8	11	
脳梗塞 (再発)	総数	18	-	-	-	-	-	-	-	-	-	-	1	1	1	1	8	4	3	
	男性	63	-	-	-	-	-	-	-	-	-	1	1	2	1	10	9	39		
心 疾 患	総数	36	-	-	-	-	-	-	-	-	-	-	1	2	1	1	8	7	17	
	男性	27	-	-	-	-	-	-	-	-	-	-	1	2	1	2	2	2	22	
急 性 心 筋 梗 塞 (再発)	総数	138	1	-	-	-	-	-	-	2	2	1	1	6	3	9	18	22	71	
	男性	71	-	-	-	-	-	-	-	2	2	1	1	5	1	7	11	14	26	
肺 炎	総数	67	1	-	-	-	-	-	-	-	-	1	1	4	1	2	5	7	16	
	男性	18	-	-	-	-	-	-	-	-	-	1	1	3	1	3	1	3	7	
不慮の事故	総数	20	-	-	-	-	-	-	-	-	-	1	1	1	1	2	2	1	4	
	男性	84	-	-	-	-	-	-	-	-	-	1	1	1	2	2	4	3	5	
老 衰	総数	56	-	-	-	-	-	-	-	-	-	-	-	1	1	1	2	2	2	
	男性	28	-	-	-	-	-	-	-	-	-	-	-	1	1	1	2	1	6	
自 殺	総数	87	-	-	-	-	-	-	-	-	-	-	-	-	-	-	2	1	9	
	男性	22	-	-	-	-	-	-	-	-	-	-	-	-	-	-	2	1	13	
肝 疾 患	総数	65	-	-	-	-	-	-	-	-	-	-	-	-	-	-	-	3	62	
	男性	28	-	-	-	-	-	-	-	-	-	-	-	-	-	-	-	3	2	
腎 不 全	総数	22	-	-	-	-	-	-	-	-	-	-	-	1	1	2	3	2	1	
	男性	6	-	-	-	-	-	-	-	-	-	-	-	1	1	1	1	1	1	
糖 尿 病	総数	16	-	-	-	-	-	-	-	-	-	-	-	2	1	1	3	2	1	
	男性	13	-	-	-	-	-	-	-	-	-	-	-	2	1	1	3	2	1	
結 核	総数	19	-	-	-	-	-	-	-	-	-	-	-	-	-	-	-	-	2	
	男性	10	-	-	-	-	-	-	-	-	-	-	-	-	-	-	-	-	3	
結 核	総数	6	-	-	-	-	-	-	-	-	-	-	-	2	1	1	1	2	2	
	男性	4	-	-	-	-	-	-	-	-	-	-	-	2	1	1	1	1	1	
結 核	総数	2	-	-	-	-	-	-	-	-	-	-	-	-	-	-	-	-	1	
	男性	3	-	-	-	-	-	-	-	-	-	-	-	-	-	-	-	-	1	
結 核	総数	2	-	-	-	-	-	-	-	-	-	-	-	-	-	-	-	-	1	
	女性	1	-	-	-	-	-	-	-	-	-	-	-	-	-	-	-	-	1	

ウ 主要死因・性年齢階級別死亡数 (T2-9)

死因	平成22年																		
	歳																		
	0	1~4	5~9	10~14	15~19	20~24	25~29	30~34	35~39	40~44	45~49	50~54	55~59	60~64	65~69	70~74	75~79	80~84	85~
総数	366	-	-	-	-	3	2	2	3	2	2	3	6	13	17	28	41	74	171
男性	178	-	-	-	-	2	2	2	2	2	3	3	3	10	11	21	25	43	53
女性	188	-	-	-	-	1	1	1	1	1	2	2	3	3	6	7	16	31	118
総数	85	-	-	-	-	1	-	-	1	-	2	3	3	6	8	10	12	21	21
男性	52	-	-	-	-	1	-	-	1	-	1	1	1	5	4	9	8	14	9
女性	33	-	-	-	-	-	-	-	1	-	1	2	2	1	4	1	4	7	12
総数	40	-	-	-	-	-	-	-	1	-	1	-	-	1	-	6	3	4	25
男性	15	-	-	-	-	-	-	-	1	-	1	-	-	-	-	5	3	1	5
女性	25	-	-	-	-	-	-	-	-	-	-	-	-	1	-	1	-	3	20
総数	4	-	-	-	-	-	-	-	-	-	-	-	-	-	-	-	-	-	1
男性	3	-	-	-	-	-	-	-	-	-	-	-	-	-	-	-	-	-	-
女性	1	-	-	-	-	-	-	-	-	-	-	-	-	-	-	-	-	-	-
総数	6	-	-	-	-	-	-	-	1	-	-	-	-	-	-	2	-	1	2
男性	3	-	-	-	-	-	-	-	1	-	-	-	-	-	-	2	-	-	-
女性	3	-	-	-	-	-	-	-	-	-	-	-	-	-	-	-	-	-	-
総数	27	-	-	-	-	-	-	-	-	-	-	-	-	1	-	1	3	3	19
男性	8	-	-	-	-	-	-	-	-	-	-	-	-	-	-	-	3	1	4
女性	19	-	-	-	-	-	-	-	-	-	-	-	-	1	-	1	-	2	15
総数	65	-	-	-	-	-	-	-	1	1	1	1	1	3	3	3	10	15	28
男性	29	-	-	-	-	-	-	-	1	1	1	1	1	3	3	6	7	7	6
女性	36	-	-	-	-	-	-	-	-	-	-	-	-	-	-	3	3	8	22
総数	6	-	-	-	-	-	-	-	-	-	-	-	-	1	-	-	-	2	1
男性	4	-	-	-	-	-	-	-	-	-	-	-	-	1	-	-	-	1	-
女性	2	-	-	-	-	-	-	-	-	-	-	-	-	-	-	-	-	-	-
総数	14	-	-	-	-	-	-	-	-	-	-	-	-	-	2	-	-	2	10
男性	10	-	-	-	-	-	-	-	-	-	-	-	-	-	2	-	-	2	6
女性	4	-	-	-	-	-	-	-	-	-	-	-	-	-	-	-	-	-	4
総数	16	-	-	-	-	-	-	-	-	-	-	-	1	1	1	2	4	3	4
男性	11	-	-	-	-	-	-	-	-	-	-	-	-	1	1	1	3	2	3
女性	5	-	-	-	-	-	-	-	-	-	-	-	1	-	-	1	1	1	1
総数	56	-	-	-	-	-	-	-	-	-	-	-	-	-	-	-	2	8	46
男性	10	-	-	-	-	-	-	-	-	-	-	-	-	-	-	-	-	3	7
女性	46	-	-	-	-	-	-	-	-	-	-	-	-	-	-	-	-	5	39
総数	9	-	-	-	-	1	2	-	1	-	-	-	-	-	-	1	1	1	-
男性	8	-	-	-	-	1	2	-	1	-	-	-	-	-	-	1	1	1	-
女性	1	-	-	-	-	-	-	-	-	-	-	-	-	-	-	-	-	-	-
総数	4	-	-	-	-	-	-	-	-	-	-	-	-	-	-	2	-	1	1
男性	3	-	-	-	-	-	-	-	-	-	-	-	-	-	-	-	-	-	-
女性	1	-	-	-	-	-	-	-	-	-	-	-	-	-	-	-	-	-	-
総数	5	-	-	-	-	-	-	-	-	-	-	-	-	-	-	-	-	-	-
男性	3	-	-	-	-	-	-	-	-	-	-	-	-	-	-	-	-	-	-
女性	1	-	-	-	-	-	-	-	-	-	-	-	-	-	-	-	-	-	-
総数	5	-	-	-	-	-	-	-	-	-	-	-	-	-	-	-	-	-	-
男性	5	-	-	-	-	-	-	-	-	-	-	-	-	-	-	-	-	-	-
女性	3	-	-	-	-	-	-	-	-	-	-	-	-	-	-	-	-	-	-
総数	2	-	-	-	-	-	-	-	-	-	-	-	-	-	-	-	-	-	-
男性	1	-	-	-	-	-	-	-	-	-	-	-	-	-	-	-	-	-	-
女性	1	-	-	-	-	-	-	-	-	-	-	-	-	-	-	-	-	-	-
総数	-	-	-	-	-	-	-	-	-	-	-	-	-	-	-	-	-	-	-
男性	-	-	-	-	-	-	-	-	-	-	-	-	-	-	-	-	-	-	-
女性	-	-	-	-	-	-	-	-	-	-	-	-	-	-	-	-	-	-	-

ウ 主要死因・性年齢階級別死亡数 (T2-9)

年 齢	平 成 2 1 年																		
	白川村																		
	0	1~4	5~9	10~14	15~19	20~24	25~29	30~34	35~39	40~44	45~49	50~54	55~59	60~64	65~69	70~74	75~79	80~84	85~
総数	18	-	-	-	-	-	-	-	-	-	-	-	2	1	1	-	1	2	11
男性	13	-	-	-	-	-	-	-	-	-	-	-	1	1	-	-	1	1	8
女性	5	-	-	-	-	-	-	-	-	-	-	-	1	-	-	-	-	-	3
悪性新生物	3	-	-	-	-	-	-	-	-	-	-	-	-	-	-	-	-	2	1
男性	1	-	-	-	-	-	-	-	-	-	-	-	-	-	-	-	-	1	1
女性	2	-	-	-	-	-	-	-	-	-	-	-	-	-	-	-	-	-	1
脳血管疾患	1	-	-	-	-	-	-	-	-	-	-	-	-	-	-	-	-	1	-
男性	1	-	-	-	-	-	-	-	-	-	-	-	-	-	-	-	-	1	-
女性	-	-	-	-	-	-	-	-	-	-	-	-	-	-	-	-	-	-	-
<生膜下出血 再掲>	-	-	-	-	-	-	-	-	-	-	-	-	-	-	-	-	-	-	-
男性	-	-	-	-	-	-	-	-	-	-	-	-	-	-	-	-	-	-	-
女性	-	-	-	-	-	-	-	-	-	-	-	-	-	-	-	-	-	-	-
脳内出血 再掲)	-	-	-	-	-	-	-	-	-	-	-	-	-	-	-	-	-	-	-
男性	-	-	-	-	-	-	-	-	-	-	-	-	-	-	-	-	-	-	-
女性	-	-	-	-	-	-	-	-	-	-	-	-	-	-	-	-	-	-	-
脳梗塞 再掲)	1	-	-	-	-	-	-	-	-	-	-	-	-	-	-	-	-	-	-
男性	1	-	-	-	-	-	-	-	-	-	-	-	-	-	-	-	-	-	-
女性	-	-	-	-	-	-	-	-	-	-	-	-	-	-	-	-	-	-	-
心疾患	2	-	-	-	-	-	-	-	-	-	-	-	-	-	-	-	-	-	2
男性	2	-	-	-	-	-	-	-	-	-	-	-	-	-	-	-	-	-	2
女性	-	-	-	-	-	-	-	-	-	-	-	-	-	-	-	-	-	-	-
急性心筋梗塞 再掲)	-	-	-	-	-	-	-	-	-	-	-	-	-	-	-	-	-	-	-
男性	-	-	-	-	-	-	-	-	-	-	-	-	-	-	-	-	-	-	-
女性	-	-	-	-	-	-	-	-	-	-	-	-	-	-	-	-	-	-	-
肺炎	3	-	-	-	-	-	-	-	-	-	-	-	-	-	-	-	-	-	3
男性	2	-	-	-	-	-	-	-	-	-	-	-	-	-	-	-	-	-	2
女性	1	-	-	-	-	-	-	-	-	-	-	-	-	-	-	-	-	-	1
不慮の事故	1	-	-	-	-	-	-	-	-	-	-	-	-	-	-	-	-	-	1
男性	-	-	-	-	-	-	-	-	-	-	-	-	-	-	-	-	-	-	-
女性	-	-	-	-	-	-	-	-	-	-	-	-	-	-	-	-	-	-	-
老 衰	3	-	-	-	-	-	-	-	-	-	-	-	-	-	-	-	-	-	3
男性	2	-	-	-	-	-	-	-	-	-	-	-	-	-	-	-	-	-	2
女性	1	-	-	-	-	-	-	-	-	-	-	-	-	-	-	-	-	-	1
自殺	1	-	-	-	-	-	-	-	-	-	-	-	-	-	1	-	-	-	-
男性	1	-	-	-	-	-	-	-	-	-	-	-	-	-	1	-	-	-	-
女性	-	-	-	-	-	-	-	-	-	-	-	-	-	-	-	-	-	-	-
肝疾患	1	-	-	-	-	-	-	-	-	-	-	-	1	-	-	-	-	-	-
男性	1	-	-	-	-	-	-	-	-	-	-	-	1	-	-	-	-	-	-
女性	-	-	-	-	-	-	-	-	-	-	-	-	-	-	-	-	-	-	-
腎不全	1	-	-	-	-	-	-	-	-	-	-	-	-	-	-	-	-	-	-
男性	1	-	-	-	-	-	-	-	-	-	-	-	-	-	-	-	-	-	-
女性	-	-	-	-	-	-	-	-	-	-	-	-	-	-	-	-	-	-	-
糖尿病	1	-	-	-	-	-	-	-	-	-	-	-	-	1	-	-	-	-	-
男性	1	-	-	-	-	-	-	-	-	-	-	-	-	1	-	-	-	-	-
女性	-	-	-	-	-	-	-	-	-	-	-	-	-	-	-	-	-	-	-
結核	-	-	-	-	-	-	-	-	-	-	-	-	-	-	-	-	-	-	-
男性	-	-	-	-	-	-	-	-	-	-	-	-	-	-	-	-	-	-	-
女性	-	-	-	-	-	-	-	-	-	-	-	-	-	-	-	-	-	-	-

ウ 主要死因・性・年齢階級別死亡数 (2-9)

＜センター管内＞	年 齢																			平成22年)			
	歳																			70～74	75～79	80～84	85～
	0	1～4	5～9	10～14	15～19	20～24	25～29	30～34	35～39	40～44	45～49	50～54	55～59	60～64	65～69	70～74	75～79	80～84	85～				
総 数	457	1	-	-	1	-	3	2	1	4	4	9	7	18	27	29	49	87	215				
	男性	222	-	-	-	1	2	1	2	2	2	6	6	10	19	21	25	55	72				
女性	235	1	-	-	-	1	1	1	2	2	3	3	8	8	8	24	32	32	143				
悪性新生物	105	-	-	-	1	-	-	-	-	-	4	4	4	9	14	5	10	27	31				
	男性	60	-	-	-	1	-	-	-	-	3	3	3	4	10	5	3	17	14				
女性	45	-	-	-	-	-	-	-	-	-	1	1	1	5	4	7	10	17	17				
脳血管疾患	46	-	-	-	-	-	-	-	-	-	-	-	1	1	1	8	4	8	23				
	男性	25	-	-	-	-	-	-	-	-	-	-	1	1	1	6	3	4	9				
女性	21	-	-	-	-	-	-	-	-	-	-	-	-	-	2	1	4	14					
＜毛膜下出血 再掲＞	2	-	-	-	-	-	-	-	-	-	-	-	-	-	-	-	-	-	2				
	男性	1	-	-	-	-	-	-	-	-	-	-	-	-	-	-	-	-	1				
女性	1	-	-	-	-	-	-	-	-	-	-	-	-	-	-	-	-	-	1				
脳内出血 再掲＞	15	-	-	-	-	-	-	-	-	-	-	-	-	-	-	3	2	7	3				
	男性	8	-	-	-	-	-	-	-	-	-	-	-	-	-	2	1	4	1				
女性	7	-	-	-	-	-	-	-	-	-	-	-	-	-	1	1	3	2					
脳梗塞 再掲＞	29	-	-	-	-	-	-	-	-	-	-	-	1	1	5	2	1	18	7				
	男性	16	-	-	-	-	-	-	-	-	-	-	1	1	4	2	2	1	18				
女性	13	-	-	-	-	-	-	-	-	-	-	-	1	1	1	1	1	11	11				
心 疾 患	57	-	-	-	-	-	-	-	1	-	-	-	-	-	3	3	9	12	29				
	男性	26	-	-	-	-	-	-	-	-	-	-	-	-	3	2	6	7	8				
女性	31	-	-	-	-	-	-	-	1	-	-	-	-	-	1	3	5	21					
急性心筋梗塞 再掲＞	14	-	-	-	-	-	-	-	-	-	-	-	-	-	1	-	3	4	6				
	男性	8	-	-	-	-	-	-	-	-	-	-	-	-	1	-	3	2	2				
女性	6	-	-	-	-	-	-	-	-	-	-	-	-	-	-	-	2	2	4				
肺 炎	24	-	-	-	-	-	-	-	-	-	-	1	1	-	-	2	2	3	16				
	男性	9	-	-	-	-	-	-	-	-	-	-	1	-	-	-	2	2	4				
女性	15	-	-	-	-	-	-	-	-	-	-	-	-	-	2	2	1	12					
不慮の事故	18	-	-	-	-	1	-	-	2	-	-	-	-	1	1	2	2	5	4				
	男性	14	-	-	-	1	-	-	2	-	-	-	-	1	1	2	2	5	3				
女性	4	-	-	-	-	-	-	-	-	-	-	-	1	-	2	-	-	1					
老 衰	59	-	-	-	-	-	-	-	-	-	-	-	-	-	-	1	1	4	53				
	男性	18	-	-	-	-	-	-	-	-	-	-	-	-	-	-	-	3	15				
女性	41	-	-	-	-	-	-	-	-	-	-	-	-	-	1	1	1	38					
自 殺	12	-	-	-	-	1	1	1	1	2	-	-	-	-	3	-	2	1	-				
	男性	7	-	-	-	1	-	-	-	1	-	-	-	-	2	-	2	1	-				
女性	5	-	-	-	-	-	1	1	1	1	-	-	-	1	-	-	-	-					
肝 疾 患	6	-	-	-	-	-	-	-	-	1	1	1	1	1	-	-	1	1	-				
	男性	4	-	-	-	-	-	-	-	1	1	1	1	1	-	-	1	1	-				
女性	2	-	-	-	-	-	-	-	-	-	-	-	-	-	-	-	-	-					
腎 不 全	8	-	-	-	-	-	-	-	-	-	1	1	-	-	-	1	1	-	5				
	男性	4	-	-	-	-	-	-	-	-	-	-	-	-	-	1	1	-	2				
女性	4	-	-	-	-	-	-	-	-	-	-	-	-	-	-	-	-	-					
糖 尿 病	8	-	-	-	-	-	-	-	-	-	-	-	-	1	-	-	1	3	3				
	男性	2	-	-	-	-	-	-	-	-	-	-	-	-	-	-	1	1	1				
女性	6	-	-	-	-	-	-	-	-	-	-	-	1	-	-	-	2	2					
結 核	-	-	-	-	-	-	-	-	-	-	-	-	-	-	-	-	-	-	-				
	男性	-	-	-	-	-	-	-	-	-	-	-	-	-	-	-	-	-	-				
女性	-	-	-	-	-	-	-	-	-	-	-	-	-	-	-	-	-	-					

ウ 主要死因・性・年齢階級別死亡数 (12-9)

<市町村名> 下呂市

	総数	年 齢																	平成22年)					
		0	1~4	5~9	10~14	15~19	20~24	25~29	30~34	35~39	40~44	45~49	50~54	55~59	60~64	65~69	70~74	75~79		80~84	85~			
総 数	457	-	1	-	-	1	-	-	1	-	-	1	2	3	4	4	9	7	18	27	29	49	87	215
	男性	222	-	-	-	1	-	-	1	-	-	2	1	2	2	2	6	6	10	19	21	25	55	72
悪性新生物	235	-	1	-	-	-	-	-	-	-	-	1	1	1	2	3	3	8	8	8	8	24	32	143
	女性	105	-	-	-	-	-	-	1	-	-	-	-	-	-	4	4	4	9	14	5	10	27	31
脳血管疾患	60	-	-	-	-	1	-	-	-	-	-	-	-	-	-	3	3	4	4	10	5	3	17	14
	男性	45	-	-	-	-	-	-	-	-	-	-	-	-	-	1	1	1	5	4	5	7	10	17
<心膜下出血 再掲)	46	-	-	-	-	-	-	-	-	-	-	-	-	-	-	1	1	1	1	1	8	4	8	23
	女性	25	-	-	-	-	-	-	-	-	-	-	-	-	-	1	1	1	1	1	6	3	4	9
脳内出血 (再掲)	21	-	-	-	-	-	-	-	-	-	-	-	-	-	-	1	-	-	-	-	2	1	4	14
	女性	2	-	-	-	-	-	-	-	-	-	-	-	-	-	-	-	-	-	-	-	-	-	2
脳梗塞 (再掲)	1	-	-	-	-	-	-	-	-	-	-	-	-	-	-	-	-	-	-	-	-	-	-	1
	女性	1	-	-	-	-	-	-	-	-	-	-	-	-	-	-	-	-	-	-	-	-	-	1
心 疾 患	15	-	-	-	-	-	-	-	-	-	-	-	-	-	-	-	-	-	-	-	3	2	7	3
	男性	8	-	-	-	-	-	-	-	-	-	-	-	-	-	-	-	-	-	-	2	1	4	1
急性心筋梗塞 (再掲)	7	-	-	-	-	-	-	-	-	-	-	-	-	-	-	-	-	-	-	-	1	1	3	2
	女性	29	-	-	-	-	-	-	-	-	-	-	-	-	-	1	1	1	1	1	5	2	1	18
心 疾 患	16	-	-	-	-	-	-	-	-	-	-	-	-	-	-	1	1	1	1	1	4	2	2	7
	女性	13	-	-	-	-	-	-	-	-	-	-	-	-	-	-	-	-	-	-	1	1	1	11
肺 炎	57	-	-	-	-	-	-	-	-	-	-	-	-	-	-	-	-	-	-	-	3	9	12	29
	男性	26	-	-	-	-	-	-	-	-	-	-	-	-	-	-	-	-	-	-	3	2	6	7
急 性 心 筋 梗 塞 (再掲)	31	-	-	-	-	-	-	-	-	-	-	-	-	-	-	-	-	-	-	-	1	3	5	21
	女性	14	-	-	-	-	-	-	-	-	-	-	-	-	-	-	-	-	-	-	1	3	4	6
肺 炎	8	-	-	-	-	-	-	-	-	-	-	-	-	-	-	-	-	-	-	-	1	3	2	2
	女性	6	-	-	-	-	-	-	-	-	-	-	-	-	-	-	-	-	-	-	2	2	2	4
不慮の事故	24	-	-	-	-	-	-	-	-	-	-	-	-	-	-	1	1	1	1	1	2	2	3	16
	男性	9	-	-	-	-	-	-	-	-	-	-	-	-	-	1	1	1	1	1	2	2	2	4
老 衰	15	-	-	-	-	-	-	-	-	-	-	-	-	-	-	-	-	-	-	-	2	2	1	12
	女性	18	-	-	-	-	-	-	-	-	-	-	-	-	-	1	1	1	1	1	2	2	5	4
不慮の事故	14	-	-	-	-	-	-	-	-	-	-	-	-	-	-	-	-	-	-	-	1	2	5	3
	女性	4	-	-	-	-	-	-	-	-	-	-	-	-	-	-	-	-	-	-	2	2	5	3
老 衰	59	-	-	-	-	-	-	-	-	-	-	-	-	-	-	-	-	-	-	-	1	1	4	53
	女性	18	-	-	-	-	-	-	-	-	-	-	-	-	-	-	-	-	-	-	1	1	4	53
自 殺	41	-	-	-	-	-	-	-	-	-	-	-	-	-	-	-	-	-	-	-	1	1	1	38
	男性	12	-	-	-	-	-	-	-	-	-	-	-	-	-	-	-	-	-	-	3	2	1	1
肝 疾 患	7	-	-	-	-	-	-	-	-	-	-	-	-	-	-	-	-	-	-	-	2	2	1	-
	女性	5	-	-	-	-	-	-	-	-	-	-	-	-	-	-	-	-	-	-	1	1	1	-
腎 不 全	6	-	-	-	-	-	-	-	-	-	-	-	-	-	-	-	-	-	-	-	1	1	1	3
	女性	4	-	-	-	-	-	-	-	-	-	-	-	-	-	-	-	-	-	-	1	1	3	
糖 尿 病	8	-	-	-	-	-	-	-	-	-	-	-	-	-	-	-	-	-	-	-	1	1	1	3
	女性	2	-	-	-	-	-	-	-	-	-	-	-	-	-	-	-	-	-	-	1	1	1	3
結 核	6	-	-	-	-	-	-	-	-	-	-	-	-	-	-	-	-	-	-	-	1	1	2	2
	女性	-	-	-	-	-	-	-	-	-	-	-	-	-	-	-	-	-	-	-	-	-	-	-

工 部位別悪性新生物死亡数 (2-10)

平成22年

	悪性 新生物 総数)	食道	胃	結腸	直腸S字状 結腸	肝・胆内 胆管	膵	気管、 気管支 及び肺	前立腺	乳房	子宮	卵巣	白血病	その他
全 国	総数	11,867	50,136	30,040	14,198	32,765	28,017	69,813	10,722	12,545	5,930	4,654	8,078	105,872
	男	9,992	32,943	14,947	8,974	21,510	14,569	50,395	10,722	90	•	•	4,860	73,501
岐阜県	総数	1,875	17,193	15,093	5,224	11,255	13,448	19,418	•	12,455	5,930	4,654	3,218	32,371
	男	161	873	491	232	503	475	1,121	154	182	97	73	119	1,141
管内総計	総数	463	70	24	19	32	47	94	15	16	9	10	7	103
	男	264	40	13	9	18	12	78	15	•	•	•	4	61
本所小計	総数	199	30	11	10	14	35	16	•	16	9	10	3	42
	男	13	55	19	19	22	39	70	13	10	8	8	6	76
高山市	総数	204	31	12	9	13	10	57	13	•	•	•	3	46
	男	3	24	7	10	9	29	13	•	10	8	8	3	30
飛騨市	総数	270	43	16	13	17	31	50	9	8	4	8	3	59
	男	151	20	11	7	10	6	42	9	•	•	•	1	38
白川村	総数	119	2	5	6	7	25	8	•	8	4	8	2	21
	男	85	3	2	6	5	8	20	4	2	4	•	3	16
下呂市	総数	52	2	1	2	3	4	15	4	•	•	•	2	8
	男	33	1	1	4	2	4	5	•	2	4	•	1	8
センター小計	総数	3	1	1	•	•	•	•	•	•	•	•	•	1
	男	1	•	•	•	•	•	•	•	•	•	•	•	•
下呂市	総数	105	15	5	•	10	8	24	2	6	1	2	1	27
	男	60	9	1	•	5	2	21	2	•	•	•	1	15
下呂市	総数	45	6	4	•	5	6	3	•	6	1	2	•	12
	男	60	4	1	•	10	8	24	2	6	1	2	1	27
下呂市	総数	45	6	4	•	5	6	3	•	6	1	2	•	15
	男	60	4	1	•	5	2	21	2	•	•	•	1	15
下呂市	総数	45	6	4	•	5	6	3	•	6	1	2	•	12
	男	60	4	1	•	5	2	21	2	•	•	•	1	15

<市町村名> 下呂市

	年	年齢																			
		総数	0	1～4	5～9	10～14	15～19	20～24	25～29	30～34	35～39	40～44	45～49	50～54	55～59	60～64	65～69	70～74	75～79	80～84	85～
悪性新生物（総数）	総数	105	-	-	-	-	1	-	-	-	-	-	-	4	4	9	14	5	10	27	31
	男性	60	-	-	-	-	1	-	-	-	-	-	-	3	3	4	10	5	3	17	14
	女性	45	-	-	-	-	-	-	-	-	-	-	-	1	1	5	4	-	7	10	17
食道	総数	4	-	-	-	-	-	-	-	-	-	-	-	-	-	-	1	-	-	1	2
	男性	4	-	-	-	-	-	-	-	-	-	-	-	-	-	-	1	-	-	1	2
	女性	-	-	-	-	-	-	-	-	-	-	-	-	-	-	-	-	-	-	-	-
胃	総数	15	-	-	-	-	-	-	-	-	-	-	-	1	1	1	6	1	-	1	4
	男性	9	-	-	-	-	-	-	-	-	-	-	-	-	1	1	5	1	-	-	2
	女性	6	-	-	-	-	-	-	-	-	-	-	-	1	-	-	1	-	-	1	2
結腸	総数	5	-	-	-	-	-	-	-	-	-	-	-	-	-	1	-	-	1	-	3
	男性	1	-	-	-	-	-	-	-	-	-	-	-	-	-	-	-	-	-	-	1
	女性	4	-	-	-	-	-	-	-	-	-	-	-	-	-	1	-	-	1	-	2
直腸・S状結腸	総数	-	-	-	-	-	-	-	-	-	-	-	-	-	-	-	-	-	-	-	-
	男性	-	-	-	-	-	-	-	-	-	-	-	-	-	-	-	-	-	-	-	-
	女性	-	-	-	-	-	-	-	-	-	-	-	-	-	-	-	-	-	-	-	-
肝及び肝内胆管	総数	10	-	-	-	-	-	-	-	-	-	-	-	1	-	-	1	1	4	2	1
	男性	5	-	-	-	-	-	-	-	-	-	-	-	1	-	-	1	1	1	1	-
	女性	5	-	-	-	-	-	-	-	-	-	-	-	-	-	-	-	-	3	1	1
膵	総数	8	-	-	-	-	-	-	-	-	-	-	-	-	-	2	-	-	1	2	3
	男性	2	-	-	-	-	-	-	-	-	-	-	-	-	-	1	-	-	-	1	-
	女性	6	-	-	-	-	-	-	-	-	-	-	-	-	-	1	-	-	1	1	3
気管、気管支及び肺	総数	24	-	-	-	-	-	-	-	-	-	-	-	2	1	2	2	2	1	11	3
	男性	21	-	-	-	-	-	-	-	-	-	-	-	2	1	2	1	2	1	10	2
	女性	3	-	-	-	-	-	-	-	-	-	-	-	-	-	-	1	-	-	1	1
前立腺	男性	2	-	-	-	-	-	-	-	-	-	-	-	-	-	-	1	-	-	-	1
乳房	総数	6	-	-	-	-	-	-	-	-	-	-	-	-	-	1	-	-	1	1	3
	男性	-	-	-	-	-	-	-	-	-	-	-	-	-	-	-	-	-	-	-	-
	女性	6	-	-	-	-	-	-	-	-	-	-	-	-	-	1	-	-	1	1	3
子宮	女性	1	-	-	-	-	-	-	-	-	-	-	-	-	-	-	-	-	-	1	-
卵巣	女性	2	-	-	-	-	-	-	-	-	-	-	-	-	-	-	-	-	1	-	1
白血病	総数	1	-	-	-	-	-	-	-	-	-	-	-	-	-	1	-	-	-	-	-
	男性	1	-	-	-	-	-	-	-	-	-	-	-	-	-	1	-	-	-	-	-
	女性	-	-	-	-	-	-	-	-	-	-	-	-	-	-	-	-	-	-	-	-
その他	総数	27	-	-	-	-	1	-	-	-	-	-	-	2	1	3	1	1	1	8	10
	男性	15	-	-	-	-	1	-	-	-	-	-	-	1	-	1	1	1	4	6	-
	女性	12	-	-	-	-	-	-	-	-	-	-	-	-	1	1	2	-	-	4	4

才 年次別死亡順位 (2-11)

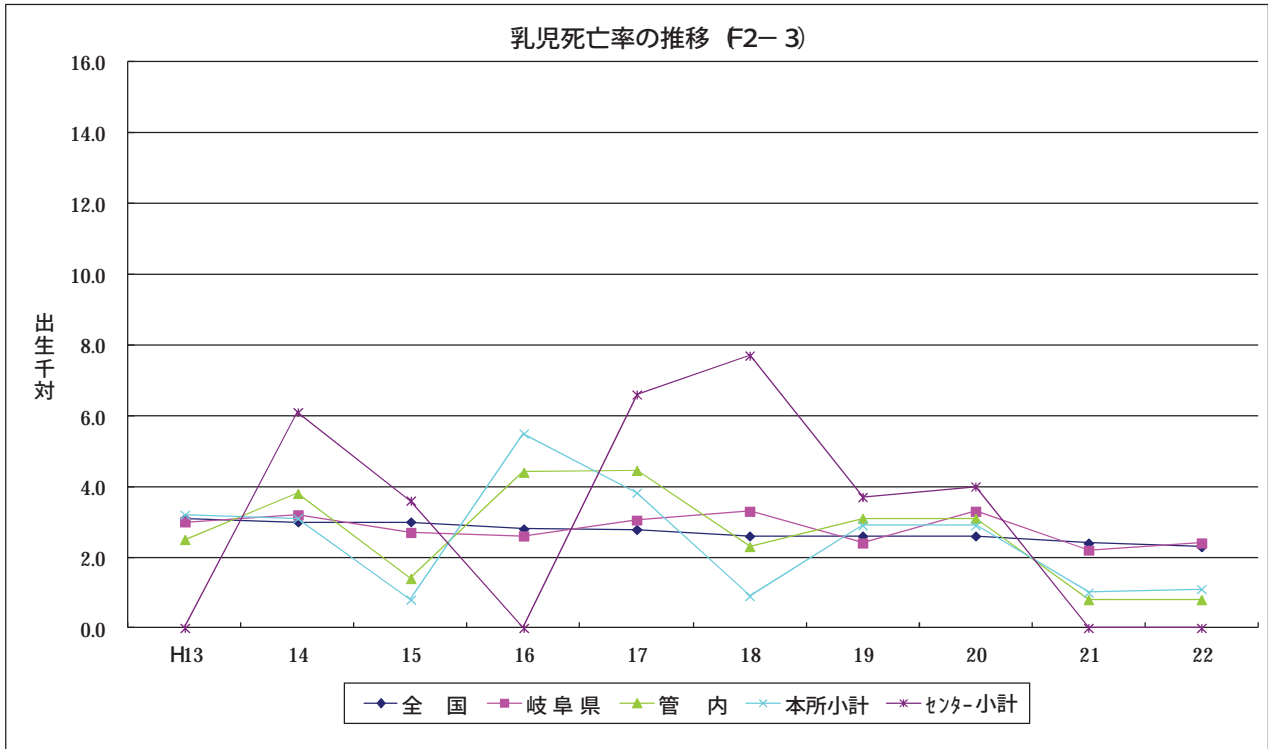
順位 \ 年	平成13年		平成14年		平成15年		平成16年		平成17年		平成18年		平成19年		平成20年		平成21年		平成22年	
	死 因	率*	死 因	率*	死 因	率*	死 因	率*	死 因	率*	死 因	率*	死 因	率*	死 因	率*	死 因	率*	死 因	率*
第1位	悪性新生物	235.9	悪性新生物	232.7	悪性新生物	233.2	悪性新生物	248.4	悪性新生物	255.6	悪性新生物	256.4	悪性新生物	260.6	悪性新生物	266.6	悪性新生物	273.5	悪性新生物	270.2
第2位	心 疾 患	127.9	心 疾 患	138.5	心 疾 患	136.2	心 疾 患	136.5	心 疾 患	159.0	心 疾 患	153.9	心 疾 患	152.1	心 疾 患	158.9	心 疾 患	143.7	心 疾 患	159.9
第3位	脳血管疾患	106.6	脳血管疾患	105.9	脳血管疾患	105.9	脳血管疾患	105.1	脳血管疾患	109.6	脳血管疾患	102.4	脳血管疾患	99.3	脳血管疾患	98.2	脳血管疾患	97.2	脳血管疾患	100.5
第4位	肺 炎	70.8	肺 炎	70.4	肺 炎	76.1	肺 炎	76.6	肺 炎	81.4	肺 炎	84.8	肺 炎	90.8	肺 炎	88.6	肺 炎	89.0	肺 炎	92.4
第5位	不慮の事故	38.7	不慮の事故	37.8	不慮の事故	35.1	不慮の事故	36.7	不慮の事故	36.7	不慮の事故	35.5	不慮の事故	36.7	老 衰	43.4	老 衰	30.0	老 衰	52.0
第1位	悪性新生物	219.2	悪性新生物	240.8	悪性新生物	271.2	悪性新生物	255.6	悪性新生物	268.1	悪性新生物	284.3	悪性新生物	261.3	悪性新生物	311.7	悪性新生物	276.4	悪性新生物	293.9
第2位	脳血管疾患	147.1	心 疾 患	160.9	脳血管疾患	162.3	心 疾 患	147.9	心 疾 患	172.7	心 疾 患	162.3	心 疾 患	181.6	心 疾 患	182.0	心 疾 患	164.8	心 疾 患	166.3
第3位	心 疾 患	141.2	脳血管疾患	129.0	心 疾 患	157.6	脳血管疾患	145.5	脳血管疾患	129.8	脳血管疾患	133.6	脳血管疾患	132.8	脳血管疾患	147.8	脳血管疾患	137.9	老 衰	130.1
第4位	肺 炎	73.9	肺 炎	62.7	肺 炎	94.0	肺 炎	89.8	肺 炎	90.0	老 衰	89.1	老 衰	97.6	老 衰	101.2	老 衰	96.5	脳血管疾患	127.6
第5位	不慮の事故	48.5	不慮の事故	58.6	老 衰	60.7	老 衰	62.9	老 衰	74.3	肺 炎	79.9	肺 炎	88.9	肺 炎	84.5	肺 炎	76.5	肺 炎	79.4
第1位	悪性新生物	221.9	悪性新生物	237.3	悪性新生物	270.2	悪性新生物	239.8	悪性新生物	264.3	悪性新生物	271.5	悪性新生物	260.5	悪性新生物	296.8	悪性新生物	275.0	悪性新生物	295.4
第2位	脳血管疾患	150.8	心 疾 患	161.5	脳血管疾患	164.6	心 疾 患	154.6	心 疾 患	173.9	心 疾 患	162.7	心 疾 患	181.7	心 疾 患	167.0	心 疾 患	161.1	心 疾 患	169.1
第3位	心 疾 患	144.6	脳血管疾患	143.8	心 疾 患	157.6	脳血管疾患	153.1	脳血管疾患	125.9	脳血管疾患	134.1	脳血管疾患	135.1	脳血管疾患	146.0	脳血管疾患	141.5	脳血管疾患	127.9
第4位	肺 炎	75.8	肺 炎	60.3	肺 炎	100.9	肺 炎	86.7	肺 炎	88.9	老 衰	86.5	老 衰	91.6	老 衰	89.5	老 衰	91.1	老 衰	120.5
第5位	不慮の事故	50.3	不慮の事故	60.3	不慮の事故	51.2	不慮の事故	52.3	老 衰	66.9	肺 炎	80.2	肺 炎	82.8	肺 炎	87.1	肺 炎	72.4	肺 炎	83.3
第1位	悪性新生物	210.7	悪性新生物	252.1	悪性新生物	274.4	悪性新生物	307.7	悪性新生物	280.6	悪性新生物	326.9	悪性新生物	263.9	悪性新生物	361.7	悪性新生物	281.2	悪性新生物	289.1
第2位	脳血管疾患	135.4	心 疾 患	158.8	心 疾 患	157.5	心 疾 患	125.6	心 疾 患	168.9	心 疾 患	160.8	心 疾 患	181.9	心 疾 患	232.1	心 疾 患	177.5	老 衰	162.5
第3位	心 疾 患	130.4	脳血管疾患	80.7	脳血管疾患	155.0	脳血管疾患	120.5	脳血管疾患	142.9	脳血管疾患	131.8	脳血管疾患	125.3	脳血管疾患	153.9	脳血管疾患	125.6	心 疾 患	157.0
第4位	肺 炎	67.7	肺 炎	70.6	老 衰	104.2	肺 炎	100.0	老 衰	98.7	老 衰	97.6	老 衰	117.3	老 衰	140.4	老 衰	114.7	脳血管疾患	126.7
第5位	老 衰	67.7	老 衰	68.1	肺 炎	71.1	老 衰	100.0	肺 炎	93.5	肺 炎	79.1	肺 炎	109.3	肺 炎	75.6	肺 炎	90.1	肺 炎	66.1

* 率は人口10万対

④ 乳児死亡
ア 年次別乳児死亡数・率 (T2-12)

	平成13年		平成14年		平成15年		平成16年		平成17年		平成18年		平成19年		平成20年		平成21年		平成22年	
	実数	率*	実数	率*	実数	率*	実数	率*	実数	率*	実数	率*	実数	率*	実数	率*	実数	率*	実数	率*
全国	3,599	3.1	3,497	3.0	3,364	3.0	3,122	2.8	2,958	2.8	2,864	2.8	2,828	2.6	2,798	2.6	2,556	2.4	2,450	2.3
岐阜県	60	3.0	62	3.2	51	2.7	47	2.6	54	3.0	60	3.3	43	2.4	58	3.3	38	2.2	41	2.4
管内総計	4	2.5	6	3.8	2	1.4	6	4.4	6	4.5	3	2.3	4	3.1	4	3.1	1	0.8	1	0.8
本所小計	4	3.2	4	3.1	1	0.8	6	5.5	4	3.8	1	0.9	3	2.9	3	2.9	1	1.0	1	1.1
高山市	2	2.9	2	2.7	1	1.4	2	3.2	4	4.8	1	1.2	3	3.6	3	3.6	1	1.2	1	1.3
飛騨市	・	・	・	・	・	・	2	9.1	-	-	-	-	-	-	-	-	-	-	-	-
丹生川村	-	-	-	-	-	-	-	-	・	・	・	・	・	・	・	・	・	・	・	・
清見村	-	-	-	-	-	-	-	-	・	・	・	・	・	・	・	・	・	・	・	・
荘川村	-	-	-	-	-	-	-	-	・	・	・	・	・	・	・	・	・	・	・	・
白川村	-	-	-	-	-	-	-	-	-	-	-	-	-	-	-	-	-	-	-	-
宮村	-	-	-	-	-	-	-	-	・	・	・	・	・	・	・	・	・	・	・	・
久々野町	-	-	-	-	-	-	-	-	・	・	・	・	・	・	・	・	・	・	・	・
朝日村	-	-	-	-	-	-	-	-	・	・	・	・	・	・	・	・	・	・	・	・
高根村	-	-	-	-	-	-	-	-	・	・	・	・	・	・	・	・	・	・	・	・
古川町	2	14.3	1	6.0	-	-	・	・	・	・	・	・	・	・	・	・	・	・	・	・
国府町	-	-	-	-	-	-	-	-	・	・	・	・	・	・	・	・	・	・	・	・
河合村	-	-	-	-	-	-	・	・	・	・	・	・	・	・	・	・	・	・	・	・
宮川村	-	-	-	-	-	-	・	・	・	・	・	・	・	・	・	・	・	・	・	・
神岡町	-	-	-	-	-	-	・	・	・	・	・	・	・	・	・	・	・	・	・	・
上宝村	-	-	1	31.3	-	-	2	60.6	・	・	・	・	・	・	・	・	・	・	・	・
センター小計	-	-	2	6.1	1	3.6	-	-	2	6.6	2	7.7	1	3.7	1	4.0	-	-	-	-
下呂市	・	・	・	・	・	・	-	-	2	6.6	2	7.7	1	3.7	1	4.0	-	-	-	-
萩原町	-	-	-	-	-	-	・	・	・	・	・	・	・	・	・	・	・	・	・	・
小坂町	-	-	-	-	1	36	・	・	・	・	・	・	・	・	・	・	・	・	・	・
下呂町	-	-	1	8	-	-	・	・	・	・	・	・	・	・	・	・	・	・	・	・
金山町	-	-	1	22	-	-	・	・	・	・	・	・	・	・	・	・	・	・	・	・
馬瀬村	-	-	-	-	-	-	・	・	・	・	・	・	・	・	・	・	・	・	・	・

* 率は出生千対



イ 特定死因別乳児死亡数 (T2-13)

平成22年)

	岐阜県	管内	市町村名
総数	41	1	
先天奇形	21	1	高山市 (1)
周産期に発生した疾態	9	-	
乳幼児突然死症候群	-	-	
その他	11	-	

ウ 妊娠、分娩及び産じょくによる死亡数 (T2-14)

平成22年)

	全国	岐阜県	管内	市町村名
平成18年	63	1	-	
平成19年	39	2	1	高山市
平成20年	39	2	-	
平成21年	61	2	1	下呂市
平成22年	49	-	-	

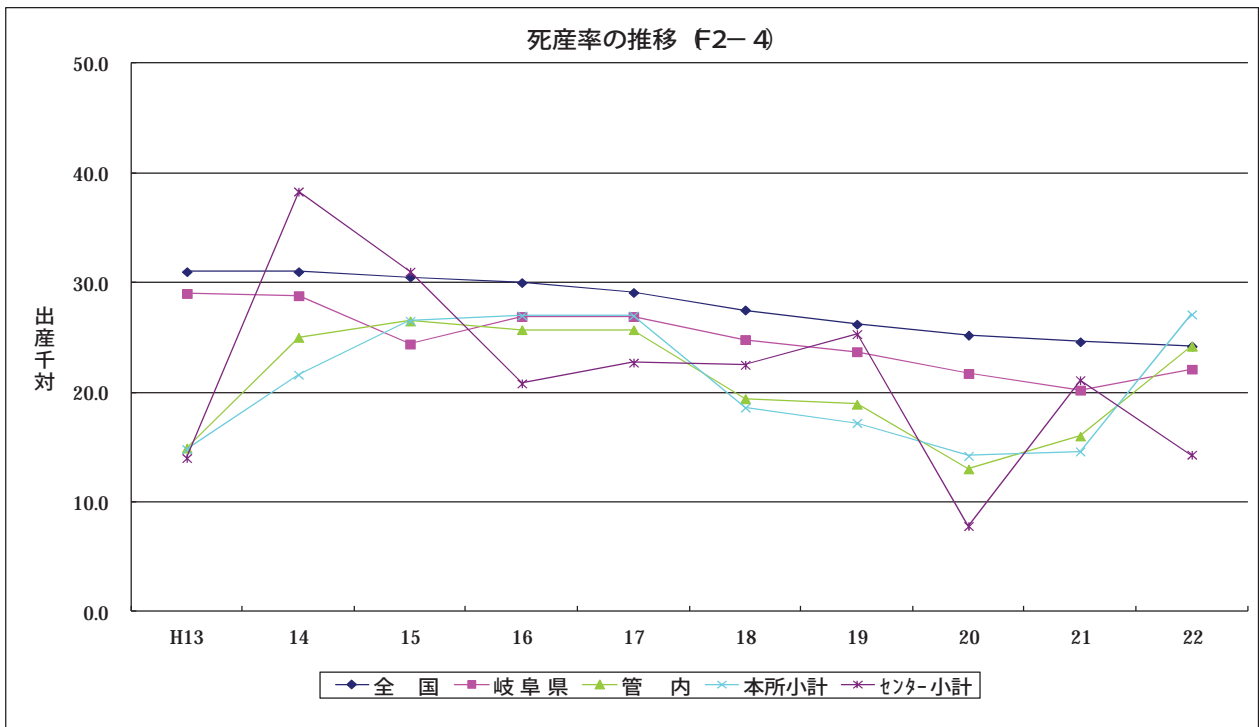
6) 死産
ア 年次別死産数率 (2-15)

	平成13年			平成14年			平成15年			平成16年			平成17年			
	総数	率*	自然	人工	総数	率*	自然	人工	総数	率*	自然	人工	総数	率*	自然	人工
全国	37,467	31.0	15,704	21,763	36,978	31.0	15,161	21,817	35,330	30.5	14,644	20,686	31,818	29.1	13,502	18,316
岐阜県	586	29.0	265	321	581	28.8	284	297	480	24.4	207	273	469	26.9	243	226
管内総計	21	14.9	15	6	41	25.0	28	13	40	26.5	22	18	36	25.7	21	15
本所管内	19	14.8	14	5	28	21.6	23	5	31	25.5	19	12	30	27.0	20	10
高山市	8	11.0	7	1	18	24.0	14	4	14	19.5	10	4	15	23.6	9	6
飛騨市	•	•	•	•	•	•	•	•	•	•	•	•	8	35.2	5	3
丹生川村	-	-	-	-	1	21.3	1	-	3	60.0	1	2	1	26.3	1	-
清見村	-	-	-	-	-	-	-	-	-	-	-	-	1	37.0	1	-
荘川村	2	-	2	-	-	-	-	-	-	-	-	-	-	-	-	-
白川村	-	-	-	-	-	-	-	-	1	58.8	1	-	1	66.7	-	-
宮村	1	34.5	1	-	-	-	-	-	1	50.0	-	1	1	33.3	-	-
久々野町	-	-	-	-	2	51.3	2	-	-	-	-	-	-	-	-	-
朝日村	-	-	-	-	1	58.8	1	-	-	-	-	-	1	125.0	1	-
高根村	-	-	-	-	-	-	-	-	-	-	-	-	-	-	-	-
古川町	6	36.4	2	4	4	23.3	4	-	6	37.3	4	2	•	•	•	•
国府町	-	-	-	-	-	-	-	-	3	48.4	3	-	-	-	-	-
河合村	1	66.9	1	-	-	-	-	-	2	111.1	-	2	•	•	•	•
宮川村	-	-	-	-	-	-	-	-	-	-	-	-	•	•	•	•
神岡町	-	-	-	-	2	29.9	1	1	1	16.9	-	1	•	•	•	•
上宝村	1	23.3	1	-	-	-	-	-	-	-	-	-	2	57.1	2	-
セクター小計	-	14.0	-	-	13	38.3	5	8	9	31.0	3	6	6	20.8	2	4
下呂市	•	•	•	•	•	•	•	•	•	•	•	•	•	•	•	•
萩原町	2	19.4	1	1	6	52.6	2	4	2	20.4	1	1	•	•	•	•
小坂町	-	-	-	-	1	35.7	1	-	-	-	-	-	•	•	•	•
下呂町	3	22.1	3	-	4	29.0	1	3	6	54.5	2	4	•	•	•	•
金山町	-	-	-	-	2	41.7	1	1	1	21.7	-	1	•	•	•	•
馬瀬村	-	-	-	-	-	-	-	-	-	-	-	-	•	•	•	•

* 率は出産千対

	平成18年			平成19年			平成20年			平成21年			平成22年								
	総数	率*	自然	人工	総数	率*	自然	人工	総数	率*	自然	人工	総数	率*	自然	人工					
全国	30,911	27.5	13,424	17,487	29,313	26.2	13,107	16,206	28,177	25.2	12,625	15,552	27,005	24.6	12,214	14,791	26,560	24.2	12,245	14,315	
岐阜県	461	24.8	207	254	430	23.7	189	241	388	21.5	175	213	358	20.2	186	172	382	22.1	171	211	
管内総計	26	19.4	13	13	25	19.2	9	16	17	13.0	8	9	21	16.0	12	9	30	24.2	19	11	
本所管内	20	18.6	11	9	18	17.5	8	10	15	14.2	8	7	15	14.6	9	6	26	27.1	17	9	
高山市	17	20.0	9	8	13	15.6	6	7	12	14.3	5	7	10	12.2	8	2	22	27.2	14	8	
飛騨市	3	14.2	2	1	5	27.8	2	3	2	10.0	2	-	4	20.8	1	3	4	27.6	3	1	
丹生川村
清見村
荘川村
白川村	-	-	-	-	-	-	-	-	1	90.0	1	-	1	71.4	-	1	-	0.0	-	-	
宮村
久々野町
朝日村
高根村
古川町
国府町
河合村
宮川村
神岡町
上宝村
セクタ-小計	6	22.5	2	4	7	25.9	1	6	2	7.8	-	2	6	21.1	3	3	4	14.3	2	2	
下呂市	6	22.5	2	4	7	25.9	1	6	2	7.8	-	2	6	21.1	3	3	4	14.3	2	2	
萩原町
小坂町
下呂町
金山町
馬瀬村

* 率は出産千対



6) 婚姻と離婚
ア 年次別婚姻数率 (T2-16)

	平成13年		平成14年		平成15年		平成16年		平成17年		平成18年		平成19年		平成20年		平成21年		平成22年	
	実数	率*	実数	率*	実数	率*	実数	率*	実数	率*	実数	率*	実数	率*	実数	率*	実数	率*	実数	率*
全国	799,999	6.4	757,331	6.0	740,191	5.9	720,417	5.7	714,265	5.7	730,971	5.8	719,822	5.7	726,106	5.8	707,734	5.6	700,214	5.5
岐阜県	12,013	5.7	11,541	5.5	11,129	5.3	10,994	5.2	10,512	5.1	10,772	5.1	10,687	5.1	10,919	5.3	10,364	5.0	10,087	4.9
管内総計	876	5.2	856	5.1	801	4.8	796	4.8	752	4.5	723	4.4	718	4.4	732	4.5	664	4.2	689	4.4
本所小計	721	5.6	664	5.1	651	5.1	619	4.8	611	4.8	583	4.6	569	4.5	594	4.8	523	4.3	555	4.6
高山市	437	6.6	387	5.8	391	5.9	348	5.2	479	5.0	472	4.9	449	4.7	479	5.1	434	4.6	447	4.8
飛騨市	•	•	•	•	•	•	124	4.2	126	4.4	102	3.6	112	4.0	109	3.9	87	3.2	97	3.6
丹生川村	22	4.7	27	5.7	19	4.1	15	3.2	•	•	•	•	•	•	•	•	•	•	•	•
清見村	12	4.5	17	6.4	13	4.9	13	4.8	•	•	•	•	•	•	•	•	•	•	•	•
荘川村	8	5.9	3	2.2	8	5.9	4	3.0	•	•	•	•	•	•	•	•	•	•	•	•
白川村	10	4.6	5	2.3	6	2.8	16	7.6	6	3.0	9	4.6	8	4.1	6	3.2	2	1.1	11	6.3
宮村	15	5.6	17	6.4	13	4.9	13	4.9	•	•	•	•	•	•	•	•	•	•	•	•
久々野町	17	4.1	25	6.1	18	4.4	21	5.2	•	•	•	•	•	•	•	•	•	•	•	•
朝日村	3	1.4	9	4.2	7	3.4	9	4.3	•	•	•	•	•	•	•	•	•	•	•	•
高根村	4	4.9	3	3.8	1	1.3	5	6.6	•	•	•	•	•	•	•	•	•	•	•	•
古川町	83	5.1	79	4.9	89	5.5	•	•	•	•	•	•	•	•	•	•	•	•	•	•
国府町	45	5.6	41	5.1	28	3.5	29	3.6	•	•	•	•	•	•	•	•	•	•	•	•
河合村	7	4.9	4	2.8	5	3.6	•	•	•	•	•	•	•	•	•	•	•	•	•	•
宮川村	3	2.6	2	1.7	1	0.9	•	•	•	•	•	•	•	•	•	•	•	•	•	•
神岡町	34	3.0	33	3.0	37	3.4	•	•	•	•	•	•	•	•	•	•	•	•	•	•
上宝村	21	5.3	12	3.0	15	3.9	22	5.8	•	•	•	•	•	•	•	•	•	•	•	•
セクター小計	155	3.9	192	4.8	150	3.8	177	4.5	141	3.7	140	3.7	149	4.0	138	3.7	141	3.9	134	3.7
下呂市	•	•	•	•	•	•	177	4.5	141	3.7	140	3.7	149	4.0	138	3.7	141	3.9	134	3.7
萩原町	51	4.3	59	5.0	43	3.7	•	•	•	•	•	•	•	•	•	•	•	•	•	•
小坂町	19	4.8	15	3.8	19	4.9	•	•	•	•	•	•	•	•	•	•	•	•	•	•
下呂町	54	3.7	80	5.4	64	4.4	•	•	•	•	•	•	•	•	•	•	•	•	•	•
金山町	28	3.6	34	4.4	21	2.8	•	•	•	•	•	•	•	•	•	•	•	•	•	•
馬瀬村	3	1.9	4	2.5	3	1.9	•	•	•	•	•	•	•	•	•	•	•	•	•	•

* 率は人口千対

イ 年次別離婚指数率 (12-17)

	平成13年		平成14年		平成15年		平成16年		平成17年		平成18年		平成19年		平成20年		平成21年		平成22年	
	実数	率*	実数	率*	実数	率*	実数	率*	実数	率*	実数	率*	実数	率*	実数	率*	実数	率*	実数	率*
全国	285,911	2.3	289,836	2.3	283,854	2.3	270,804	2.2	261,917	2.1	257,475	2.0	254,832	2.0	251,136	2.0	253,353	2.0	251,378	2.0
岐阜県	3,918	1.9	4,011	1.9	3,857	1.8	3,721	1.8	3,564	1.7	3,447	1.6	3,560	1.7	3,413	1.7	3,534	1.7	3,395	1.7
管内総計	266	1.5	289	1.7	270	1.6	257	1.5	247	1.5	242	1.5	266	1.6	222	1.4	250	1.6	234	1.5
本所小計	212	1.6	221	1.7	210	1.6	213	1.7	195	1.5	198	1.6	219	1.8	183	1.5	188	1.5	176	1.5
高山市	139	2.1	137	2.0	133	2.0	135	2.0	158	1.6	165	1.7	187	2.0	153	1.6	159	1.7	142	1.5
飛騨市	•	•	•	•	•	•	32	1.1	35	1.2	33	1.2	32	1.1	27	1.0	27	1.0	33	1.2
丹生川村	5	1.1	7	1.5	8	1.7	10	2.2	•	•	•	•	•	•	•	•	•	•	•	•
清見村	1	0.4	7	2.6	4	1.5	6	2.2	•	•	•	•	•	•	•	•	•	•	•	•
荘川村	1	0.7	-	-	3	2.2	1	0.7	•	•	•	•	•	•	•	•	•	•	•	•
白川村	1	0.5	1	0.5	1	0.5	1	0.5	2	1.0	-	-	-	-	3	2	2	1.1	1	0.6
宮村	3	1.1	3	1.1	5	1.9	3	1.1	•	•	•	•	•	•	•	•	•	•	•	•
久々野町	4	1.0	4	1.0	3	0.7	4	1.0	•	•	•	•	•	•	•	•	•	•	•	•
朝日村	2	0.9	2	0.9	1	0.5	3	1.4	•	•	•	•	•	•	•	•	•	•	•	•
高根村	-	-	1	1.3	1	1.3	1	1.3	•	•	•	•	•	•	•	•	•	•	•	•
古川町	20	1.2	23	1.4	19	1.2	•	•	•	•	•	•	•	•	•	•	•	•	•	•
国府町	13	1.6	8	1.0	8	1.0	10	1.2	•	•	•	•	•	•	•	•	•	•	•	•
河合村	1	0.7	-	-	2	1.4	•	•	•	•	•	•	•	•	•	•	•	•	•	•
宮川村	1	0.9	-	-	-	-	•	•	•	•	•	•	•	•	•	•	•	•	•	•
神岡町	16	1.4	18	1.6	16	1.5	•	•	•	•	•	•	•	•	•	•	•	•	•	•
上宝村	5	1.3	10	2.5	6	1.5	7	1.8	•	•	•	•	•	•	•	•	•	•	•	•
ヒタチ-小計	54	1.4	68	1.7	60	1.5	44	1.1	52	1.4	44	1.2	47	1.3	39	1.1	62	1.7	58	1.6
下呂市	•	•	•	•	•	•	44	1.1	52	1.4	44	1.2	47	1.3	39	1.1	62	1.7	58	1.6
萩原町	18	1.5	11	0.9	17	1.4	•	•	•	•	•	•	•	•	•	•	•	•	•	•
小坂町	4	1.0	4	1.0	4	1.0	•	•	•	•	•	•	•	•	•	•	•	•	•	•
下呂町	24	1.6	42	2.8	24	1.6	•	•	•	•	•	•	•	•	•	•	•	•	•	•
金山町	8	1.0	8	1.0	12	1.6	•	•	•	•	•	•	•	•	•	•	•	•	•	•
馬瀬村	-	-	3	1.9	3	1.9	•	•	•	•	•	•	•	•	•	•	•	•	•	•

* 率は人口千対