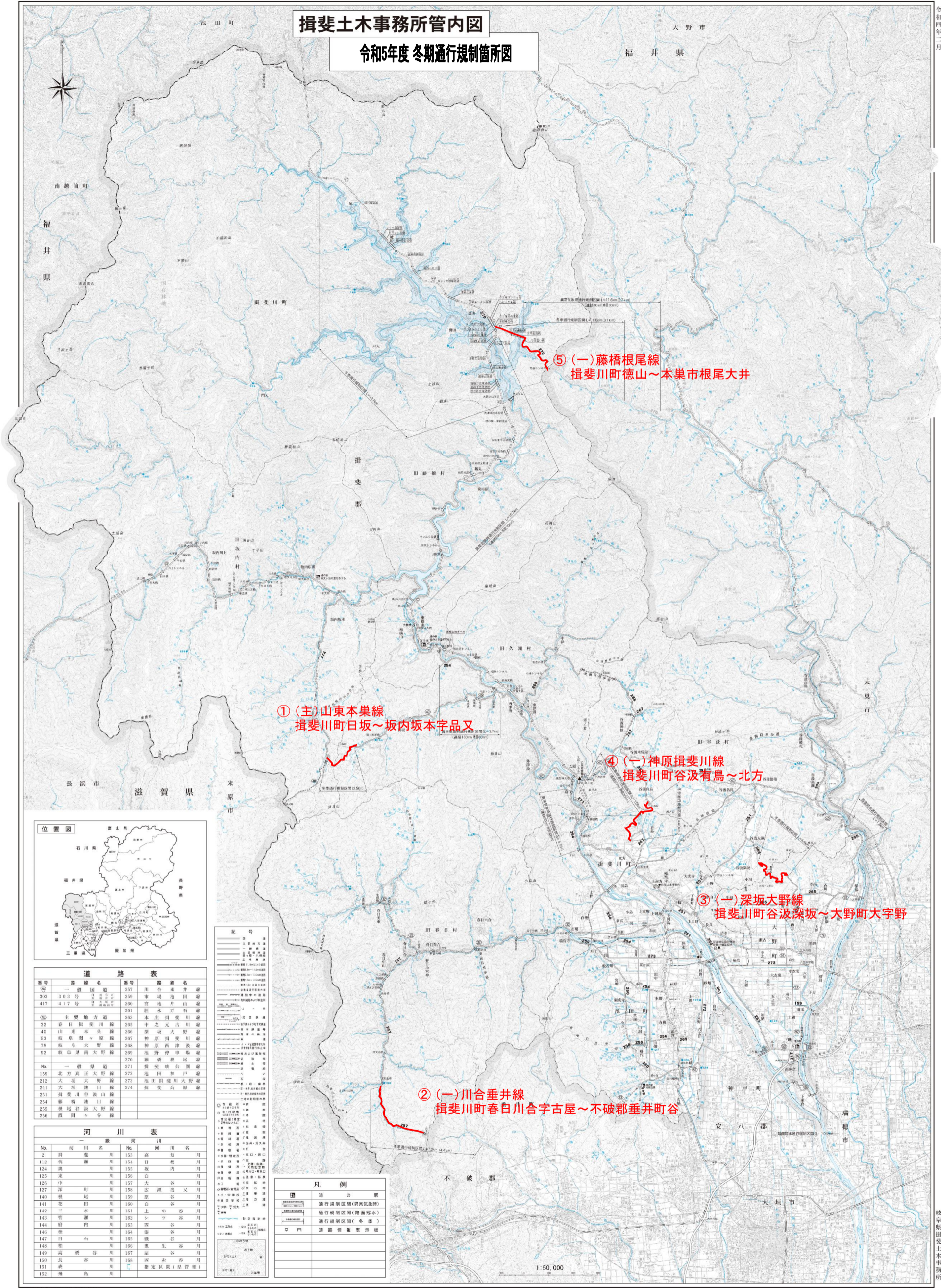


揖斐土木事務所管内図

令和5年度 冬期通行規制箇所図



番号	路線名	番号	路線名
59	一般国道	257	川合垂井線
303	3.0.3号	259	非鳥池田線
417	4.1.7号	260	宮地井山線
		261	雁水方石線
◎	主要地方道	263	本庄御堂川線
32	春日御堂川線	265	中之元古川線
40	山梨本線	266	深坂大野線
53	岐阜園ヶ原線	267	神原揖斐川線
78	岐阜大野線	268	神原西津波線
92	岐阜大野線	269	池野停車場線
		270	藤橋根尾線
No.	一般県道	271	揖斐統合線
159	北方真正大野線	272	池田御堂川線
212	大野大野線	273	池田御堂川大野線
241	大野池田線	274	揖斐高原線
251	揖斐川谷山線		
254	藤橋池田線		
255	根尾谷大野線		
256	藤橋ヶ谷線		

No.	河川名	No.	河川名
2	揖斐川	153	高河知川
112	池田川	154	日坂川
124	池田川	155	坂内川
125	東川	156	白川
126	中野川	157	大野川
127	深川	158	広瀬浅川
140	根尾川	159	根尾川
141	池田川	160	白谷川
142	水川	161	上の谷川
143	池田川	162	シツ谷川
144	池田川	163	西谷川
145	池田川	164	池田川
147	白石川	165	磯谷川
148	池田川	166	鬼生谷川
149	池田川	167	尾谷川
150	長谷川	168	西谷川
151	池田川		指定区域(基管理)
152	池田川		

記号	説明
(赤線)	冬期通行規制箇所
(黒線)	主要地方道
(青線)	一般国道
(黄線)	一般県道
(緑線)	市町村道
(赤点)	冬期通行規制箇所(異常気象時)
(黒点)	冬期通行規制箇所(路面冠水)
(赤点)	冬期通行規制箇所(冬季)
(赤点)	道路情報表示板