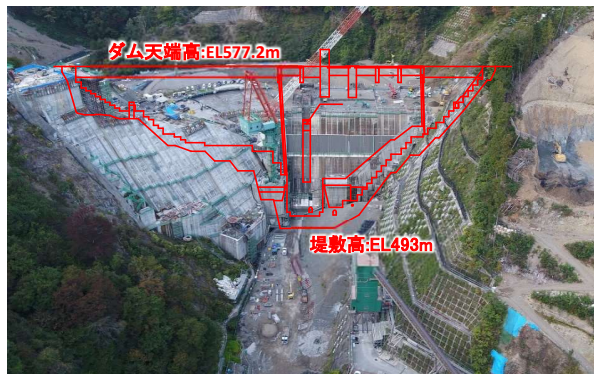


岐阜県 内ヶ谷ダム 工事進捗状況(令和5年10月末現在)

ダムサイト状況

① ダムサイト状況(下流上空より望む)



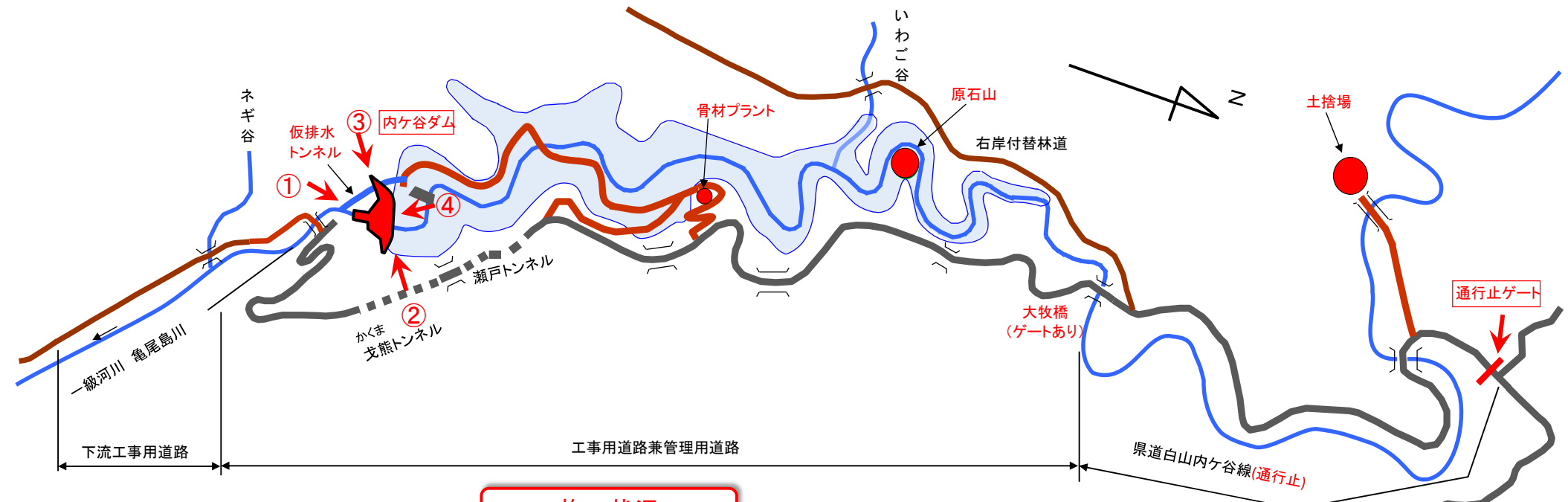
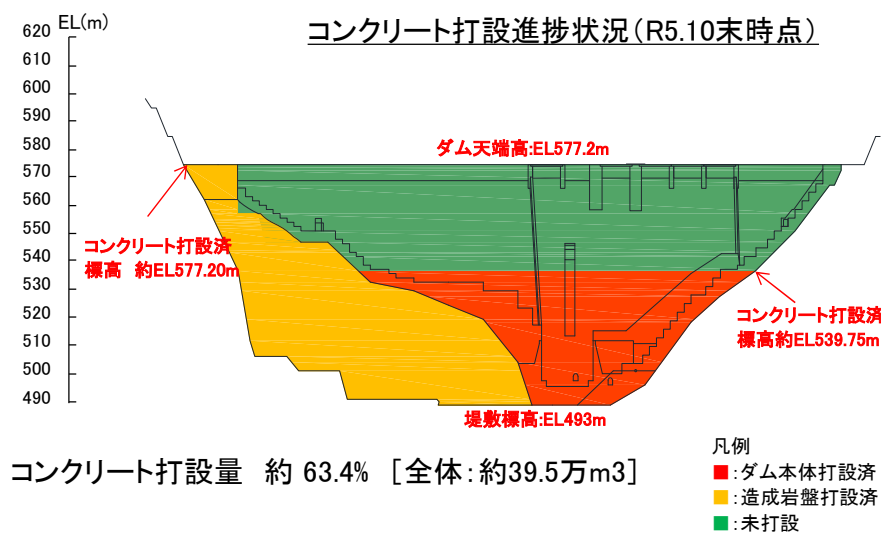
② ダムサイト右岸状況(左岸天端より望む)



③ ダムサイト左岸状況(右岸天端より望む)



④ ダムサイト状況(上流上空より望む)



施工状況

アマゴ産卵床造成



コンクリート打ち継ぎ目処理(グリーンカット)

