

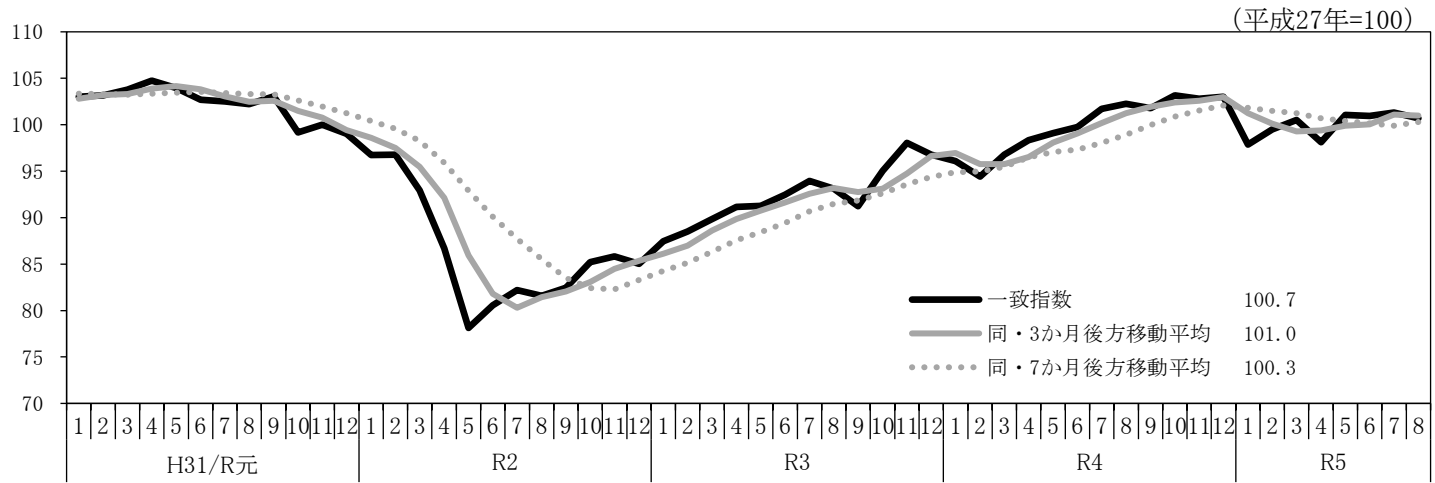
主な経済指標の動き

令和5年11月20日

令和5年11月13日時点で公表されている、国、岐阜県の主要な経済指標を収集し、別添のとおり一覧表に取りまとめた。主な経済指標の動きは以下のとおりである。

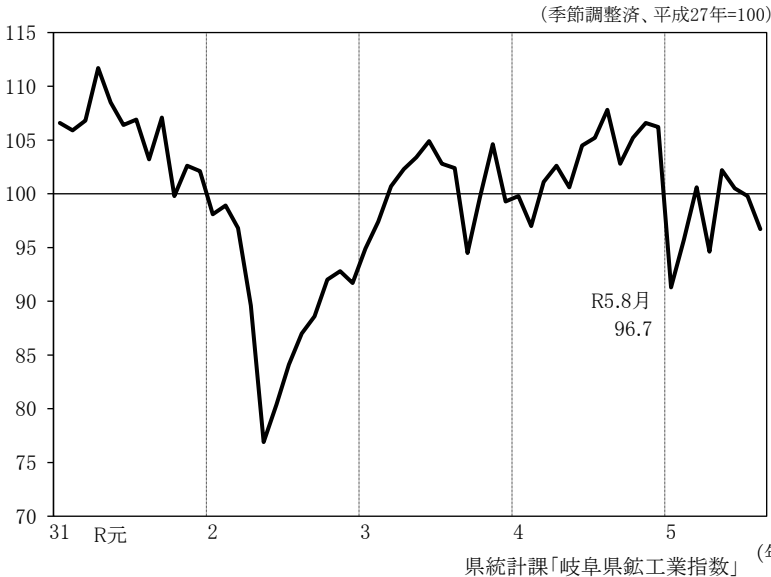
- (1) 令和5年8月の景気動向指数(CI一致指数)は2か月ぶりに下降した。
- (2) 令和5年8月の鉱工業指数(生産)は、3か月連続で前月を下回った。
- (3) 個人消費のうち、令和5年9月の大型小売店販売額は3か月ぶりに前年同月を下回った。
令和5年9月の新車販売台数(軽自動車を除く)は、9か月連続で前年同月を上回った。
- (4) 令和5年9月の消費者物価指数の総合は、24か月連続で前年同月を上回った。
- (5) 令和5年9月の有効求人倍率は3か月ぶりに低下し、新規求人倍率は2か月ぶりに低下した。

(1) 景気動向指数(CI一致指数)

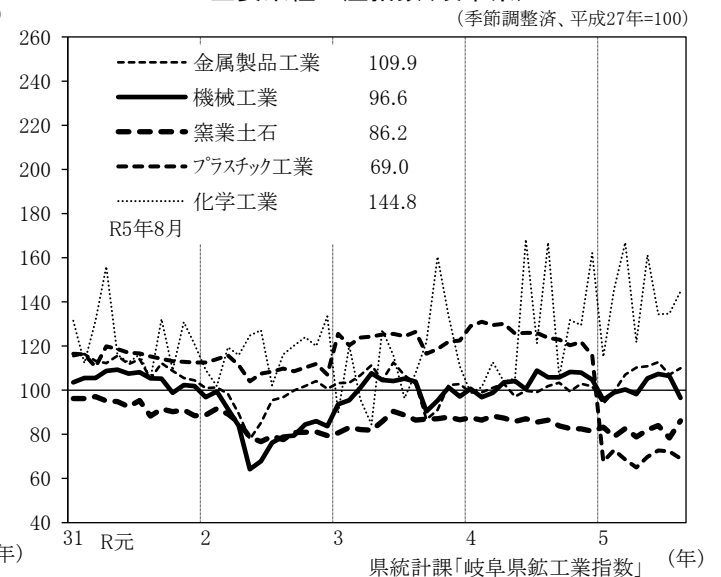


(2) 生産

鉱工業指数(生産)(岐阜県)



主要業種生産指数(岐阜県)



季節調整済指数(平成27=100)の前月比(%)

主要業種	4月	5月	6月	7月	8月
鉱工業指数(生産)	▲ 6.0	8.0	▲ 1.7	▲ 0.7	▲ 3.1
金属製品工業	3.0	0.5	1.6	▲ 5.1	2.7
機械工業	▲ 2.2	7.3	1.9	▲ 0.9	▲ 9.2
汎用機械工業	9.1	2.2	0.0	▲ 0.1	▲ 5.0
電気機械工業	▲ 14.5	20.8	▲ 3.3	▲ 4.3	▲ 5.6
輸送機械工業	▲ 4.2	2.8	7.9	8.2	▲ 21.1
窯業・土石製品工業	▲ 4.5	4.1	2.3	▲ 6.8	10.1
化学工業	▲ 27.1	32.5	▲ 16.7	0.2	7.5
プラスチック製品工業	▲ 5.2	7.4	4.2	▲ 0.7	▲ 4.4

(3) 個人消費

(前年同月比:%)

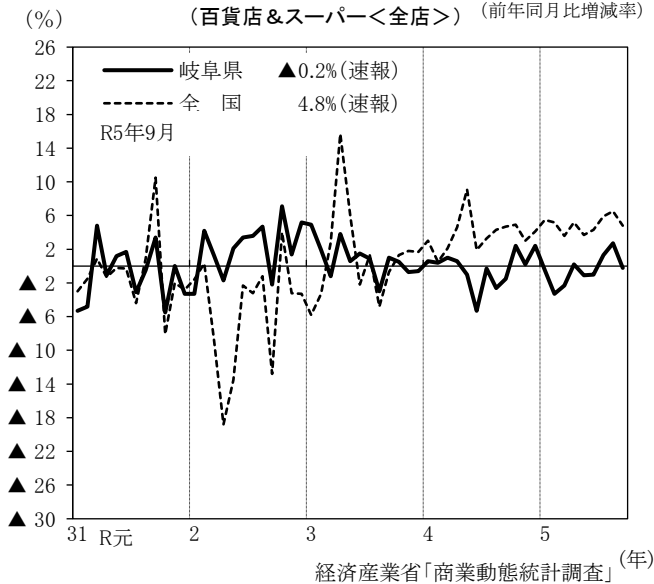
	5月	6月	7月	8月	9月
大型小売店販売額(百貨店及びスーパー<全店>)	▲ 1.1	▲ 1.0	1.3	2.7	▲ 0.2
新車販売台数(軽自動車を除く)	20.7	37.6	16.4	18.7	18.4
新車販売台数(軽自動車)	30.4	▲ 0.3	1.3	8.8	14.4
新車販売台数合計	24.4	20.5	10.0	14.5	16.7
新設住宅着工戸数	▲ 14.0	▲ 24.8	3.7	▲ 18.7	▲ 1.7

(4) 物価(消費者物価指数:岐阜市)

	5月	6月	7月	8月	9月
総合指数	105.0	105.0	105.5	105.7	105.8
前月比(%)	0.0	0.0	0.5	0.1	0.1
前年同月比(%)	3.3	3.2	3.4	3.1	2.6

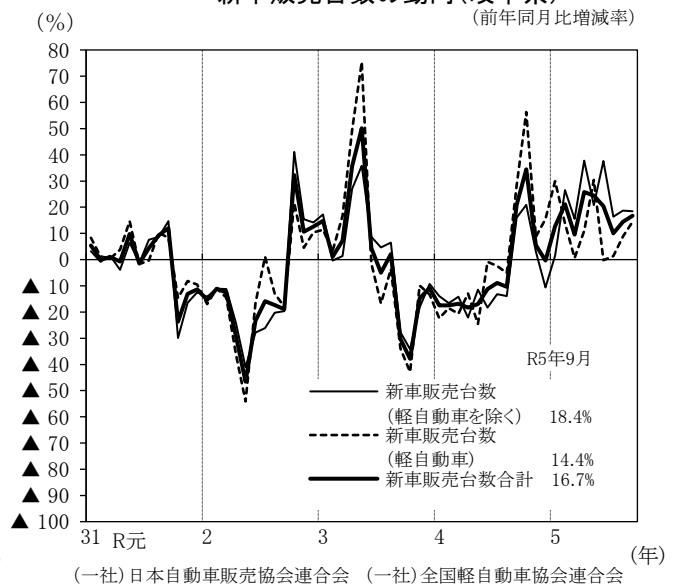
大型小売店販売額の推移

(百貨店&スーパー<全店>) (前年同月比増減率)

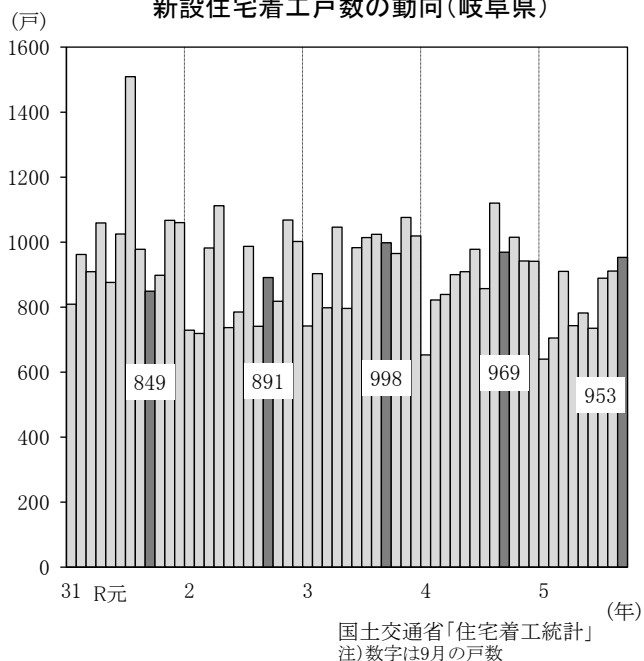


新車販売台数の動向(岐阜県)

(前年同月比増減率)



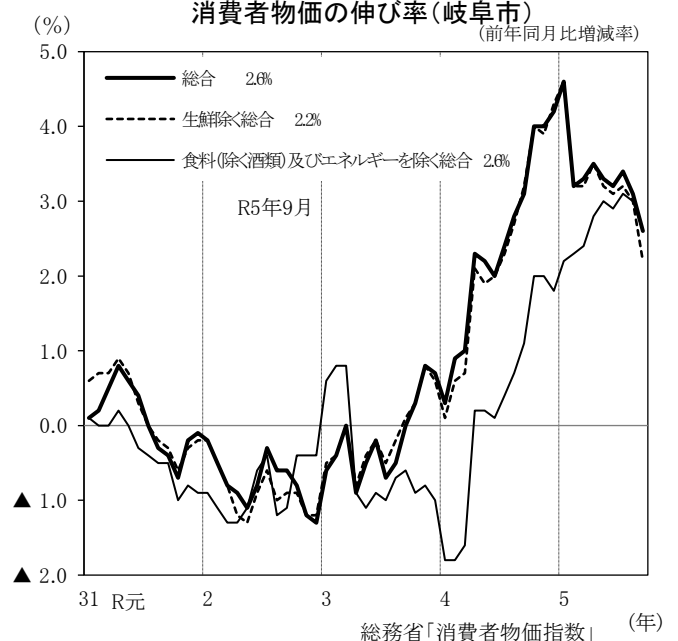
新設住宅着工戸数の動向(岐阜県)



国土交通省「住宅着工統計」
注)数字は9月の戸数

消費者物価の伸び率(岐阜市)

(前年同月比増減率)



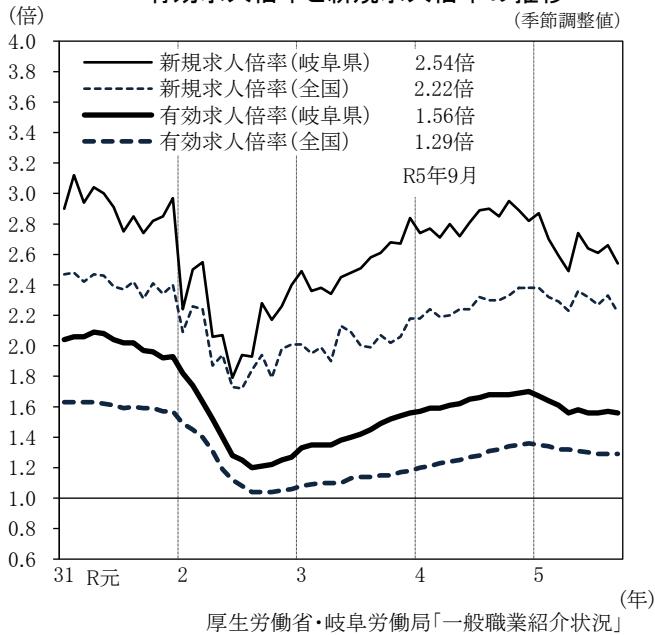
総務省「消費者物価指数」

(5)雇用

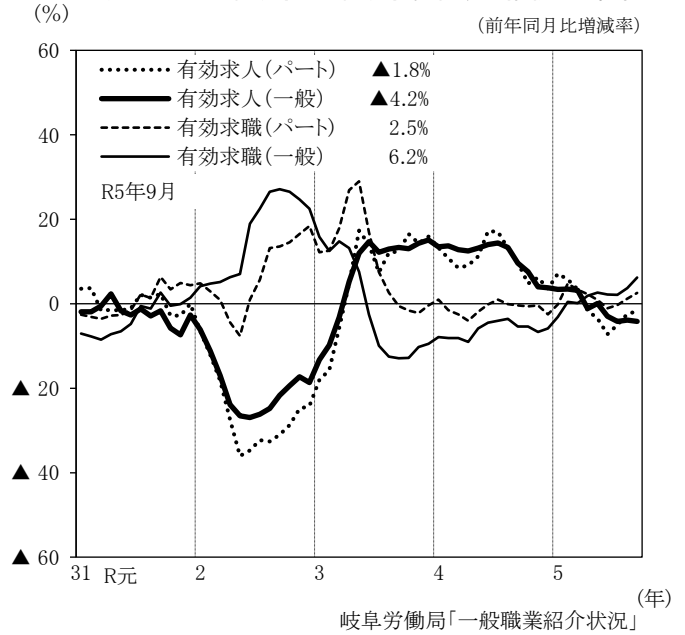
	5月	6月	7月	8月	9月
新規求人倍率(倍)	2.74	2.64	2.61	2.66	2.54
有効求人倍率(倍)	1.58	1.56	1.56	1.57	1.56
雇用保険受給者実人員 ※	8.4	6.9	10.8	10.2	6.7
完全失業率(モデル推計値)(%)	2.0	2.0	-	-	-
現金給与総額(調査産業計30人以上事業所) ※	1.5	▲ 1.0	6.5	▲ 1.3	-
総実労働時間(製造業30人以上事業所) ※	4.6	0.6	▲ 1.9	▲ 2.0	-
所定外労働時間(製造業30人以上事業所) ※	▲ 13.0	▲ 17.0	▲ 13.0	▲ 13.1	-

※は前年同月比(%)

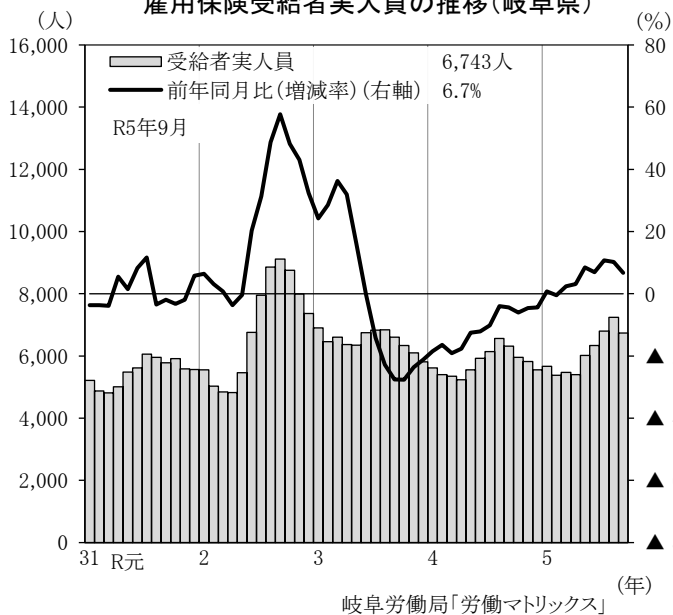
有効求人倍率と新規求人倍率の推移



一般・パート別有効求人・有効求職者数の推移(岐阜県)



雇用保険受給者実人員の推移(岐阜県)



完全失業率の推移

