



【株式会社野田建設】

弊社が実施する脱炭素施策について

環境エネルギー課 廣澤 誠

①野田建設について

会社概要

会社名	株式会社 野田建設
代表取締役	野田 康彦
創業	昭和33年5月
資本金	8,000万円
従業員	80人
本社所在地	〒501-3246 岐阜県関市緑ヶ丘2-5-78
江南営業所	〒483-8207 愛知県江南市古知野町熱田146 サンシティ熱田105
総合建設業許可	大臣許可 特-24 第2509号
一級建築士許可	岐阜県知事登録 第3569号
宅地建物取引業許可	岐阜県知事登録(12) 第1472号 野田農産株式会社
関連会社	株式会社野田開発 しあわせライフサービス株式会社 野田産業株式会社 野田家具(大連) 有限公司



企業紹介



野田グループは、グループ内にインテリアからエクステリア、リフォーム、営繕、住宅建築、マンション建築、一般建築、土木、農業部門を持ち、生活環境の全てを野田グループとして包括的に提案できる機能を有しております。

また不動産部門を持ち、賃貸住宅の運営、管理を自社で行うことで賃貸経営の経験を積み、お客様にその経験を生かした土地活用の提案を行い、質の高い賃貸住宅を供給しています。

近年は、エネルギー問題、環境保全の観点から地球環境そのものが、私たちの生活にとって快適であり続けるよう、太陽光発電、蓄電池など省エネ等に取り組んでおります。

野田グループについて

トマト・米

野田農産株式会社

従業員数 25人

インテリア家具

野田産業株式会社

従業員数 31人

中国工場

野田家具大連有限公司

無錫羅達克家用製品有限公司

総合建設業

株式会社野田建設

従業員数 80人

賃貸物件管理

株式会社野田開発

従業員数 8人

高齢者介護施設

しあわせ
ライフサービス(株)

従業員数 25人

野田グループは「しあわせづくり応援企業」であり続けます。

再エネ100宣言

RE Action

RE Actionの加盟

■ RE Actionとは！？

再エネ100宣言 RE Actionとは、企業、自治体、教育機関、医療機関等の団体が使用電力を100%再生可能エネルギーに転換する意思と行動を示し、再エネ100%利用を促進する新たな枠組みです。



弊社野田建設でも2030年・2050年に向けて脱炭素化に向けた取り組みを実施しています！



【中日新聞に取り上げられました。2022.5.18木曜日 中日新聞朝刊中濃版】

③ 企業様の脱炭素への取組み事例

太陽光パネルの設置

■ 屋根

建物の屋根に設置する際は、屋根面積、建設日の確認の元、耐震性も加味して計画します。旧耐震基準の建物の場合は、耐震補強工事を実施した上で、太陽光パネルを設置することも可能です。

■ 遊休地

自社の敷地内の遊休地がある場合は、建物の場合と比較すると容易に設置が可能となります。



発電した
電気を
自社で使用

電気代削減効果事例

業種・設備規模	屋根面積	太陽光容量	年間発電量	年間電気代削減量
食品卸業	12,000㎡	1,000kW	1,050,000kWh	1,780万円
冷凍冷蔵倉庫業	6,000㎡	500kW	520,000kWh	750万円
生産工場	40,000㎡	3,600kW	3,700,000kWh	7,900万円
冷凍冷蔵運送業	2,500㎡	200kW	211,000kWh	340万円

導入メリット

電気代の削減

太陽光発電で10%~50%程度、年間電気代を削減することが出来ます。

CO₂の削減

再生可能エネルギーの活用を通じた、CO₂削減など、脱炭素化に貢献します。

BCP対策

毎年の様に大規模停電が発生しています。企業のBCP対策の一環として、太陽光発電が選ばれています。

優遇税制で節税

太陽光発電は省エネ商材として国の優遇税制を活用することが出来、節税できます。

補助金活用

脱炭素化に向けて、毎年、数多くの補助金が、国や各地方自治体から発表されております。

遮熱効果

屋上に設置の場合、太陽光パネルが覆いかぶさることで、屋根の表面温度が低下し、建物内の空調設備の負荷を抑制することが出来ます。

■ 駐車場

駐車場が広い場合は、ソーラーカーポートの導入が可能です。

そんなにスペースが空いていない...という方

使っていない30~60坪程度の屋根・遊休地でも太陽光発電設置で1年間で50万円以上経費削減が可能です。さらに、100%即時償却(中小企業経営強化税制)活用できます。

ウチの会社の場合はどうなの?
無料で試算します!
試算に必要な書類

- ① 電気料金明細 (1年分)
- ② デマンドデータ (1年分)
- ③ 設置場所の図面

施工事例



某企業様

④ 企業様の省エネ等取組み方法

受変電設備の見直し

空調設備の取替

設備・機器の見直し

断熱塗装で侵入熱をカット

エネルギー管理

企業様の省エネ設備



空調設備

ポイント
新しい技術で電気代を大幅削減
15年前のビル用マルチエアコンからの入替で年間消費電力を約50%削減（メーカー・条件・容量により異なります）。

想定効果
電力消費を抑えるデマンド監視や省エネ換気と連携した空調ロスの軽減、遠隔制御による気候に合わせた省エネ制御など快適な節電策が可能となっています。



照明設備

ポイント
省エネの第1歩です
既設の器具と容易に取り替えでき

想定効果

- ・LED照明器具への取替え
- ・照明制御システムの導入
- ・エネルギー管理
- ・ハイブリット外灯



屋根・壁・窓の断熱

ポイント
室内温度3~4℃低減
屋根による断熱塗料を塗布することにより、太陽熱をカットし、輻射熱で室内に侵入する熱量の低減を図ります。

想定効果

- ・室内温度3~4℃低減
- ・耐久性20~30年
- ・太陽熱の反射率（92.2%）



ボイラー

ポイント
省人化は最大のコスト低減です
ボイラー燃料の省エネ、運転管理の人的削減が図れます。

想定効果

- ・老朽化大型ボイラーから貫流ボイラーの変更に効率の向上を図れます。
- ・貫流ボイラー化による従事者の人員削減がはかれます。
- ・複数台の場合は、台数制御により、負荷追従最適運転ができます。



コンプレッサ

ポイント
最適運転が図れます
インバータ化による省エネが図れます。最適制御により電気代の削減が図れます。

想定効果

- ・老朽化大型ボイラーから貫流ボイラーの変更に効率の向上を図れます。
- ・貫流ボイラー化による従事者の人員削減がはかれます。
- ・複数台の場合は、台数制御により、負荷追従最適運転ができます。



高効率変圧器

ポイント
発生損失56%削減
既設変圧器をスーパー高効率変圧器に変換することで変圧器運転による発生損失を大幅に改善します。

想定効果
1992年製の変圧器を交換した例
発生損失 2,458W→1,063W（3相500kVA 負荷率40%）
※メーカーにより異なります。



エネルギー管理

ポイント
エネルギー管理業務の効率化と省エネ対策支援
エネルギーの使用状況を時系列的に集計・記録し、統計グラフ・帳票などを作成できます。

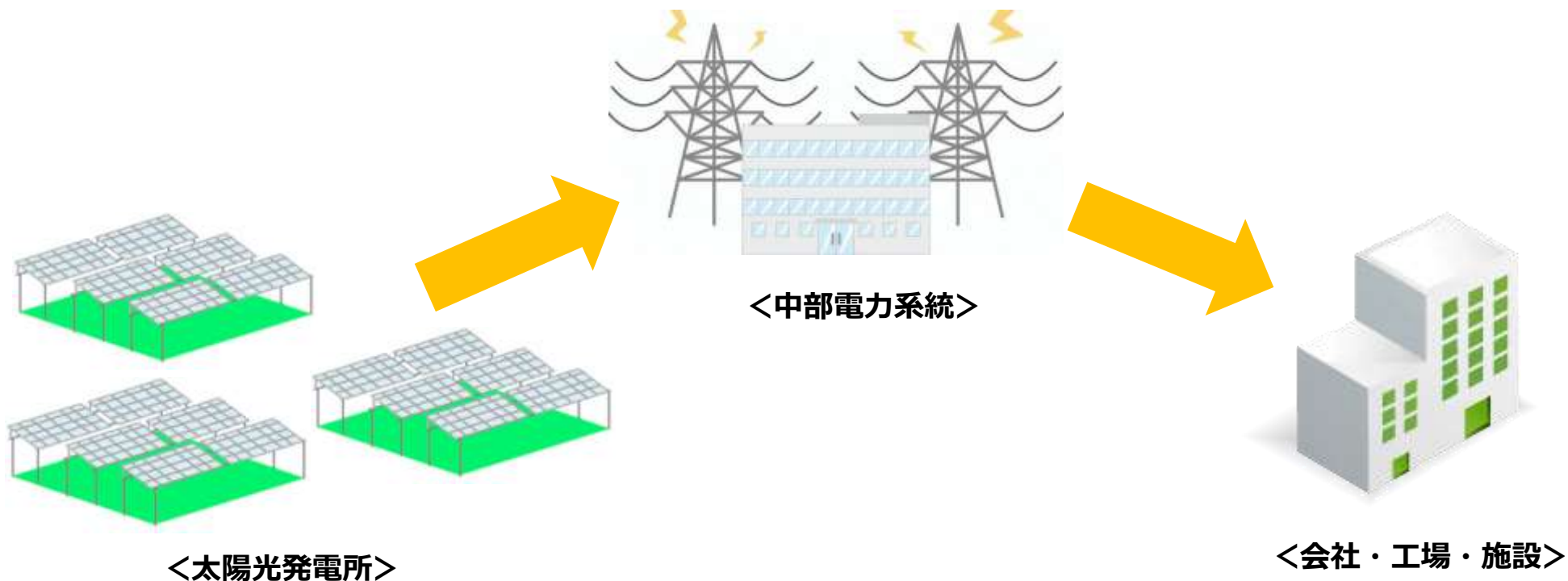
想定効果
詳細なエネルギー使用状況の把握
省エネ対策のためのデータ収集の効率化

導入事例

遮熱・断熱塗装

LED交換工事

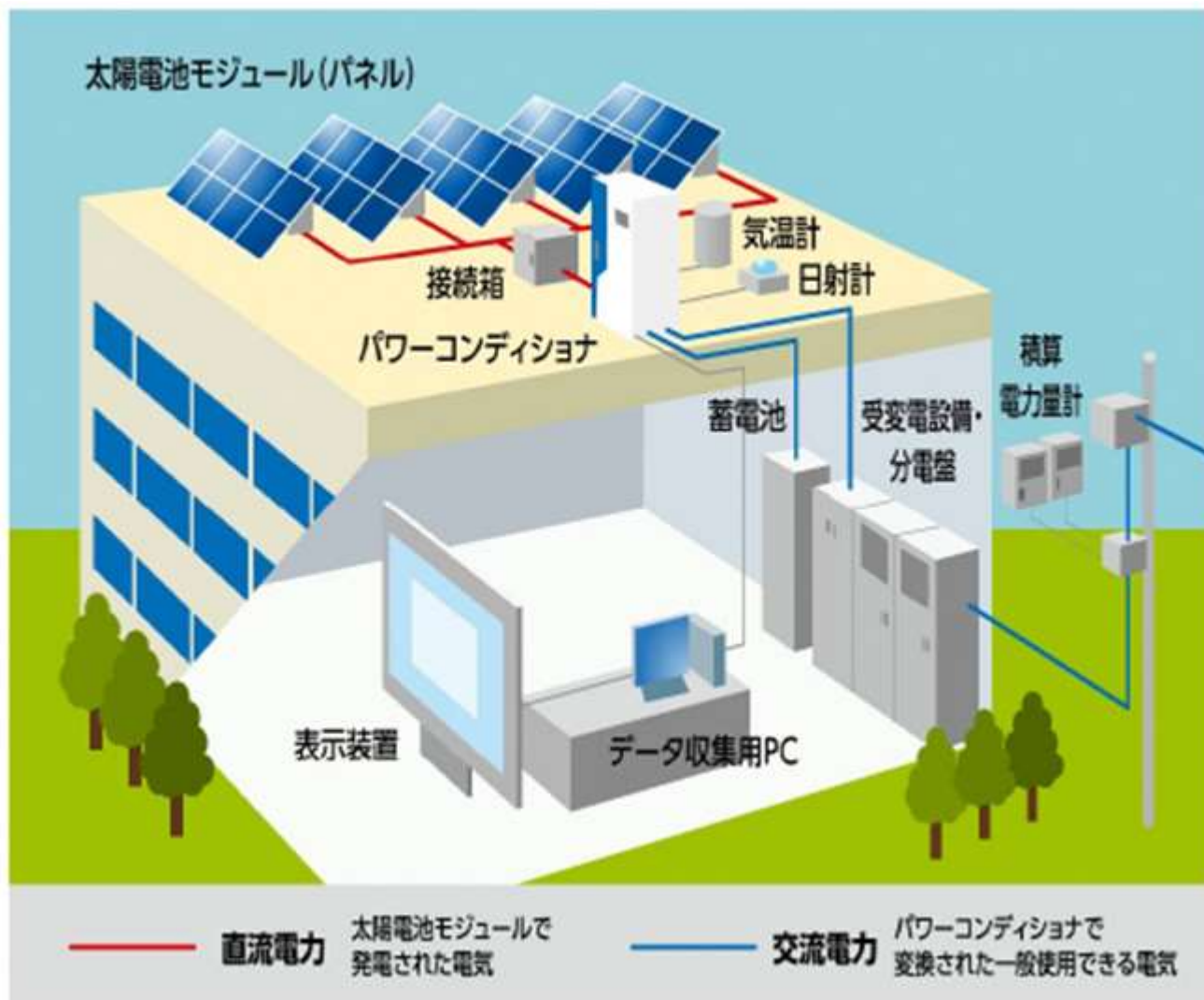
太陽光発電のオフサイトモデル について取り組んでいます！



- 太陽光発電で発電した電気を、電力会社の系統を介して会社・工場・施設に送電する事が出来ます。
- 遠く離れた所でも、太陽光発電の電力を供給することで再エネを利用した会社・工場・施設になります

⑥ 太陽光発電のオンサイトモデル

基本的なオンサイト自家消費型太陽光発電設備



⑦太陽光発電設備等設置費事業者補助金（岐阜県）

岐阜県太陽光発電設備等設置費事業者補助金について【申請者募集中】

記事ID : 0287442 | 2023年4月19日更新 | [記事更新履歴](#) | [お問い合わせ](#) | [お問い合わせ](#)

補助金の名称

岐阜県太陽光発電設備等設置費事業者補助金

補助対象事業者

県内の自らが事業を営む建物を有する事業者又は事業所に補助対象設備を設置する者

補助対象設備及び補助額等

- ・太陽光発電設備【最大100万円】
5万円/kW（上限20kW）
- ・蓄電池【最大126万円】
6万3千円/kWh（上限20kWh）
※4,800Ah・セル未満の家庭用（小型）蓄電池は5万1千円/kWh
- ・充放電設備【最大170万円】
本体—最大75万円、工事費—最大95万円

主な補助要件

- ・太陽光発電設備の導入は必須（蓄電池、充放電設備のみの導入は対象外）
- ・発電した電力の50%以上を自家消費すること
- ・その他、詳細な要件は要綱をご確認ください

申請方法・募集期間

- ・下記の申請書等をダウンロードし、郵送又は持参により提出してください
- ・募集期間：令和5年4月6日（木曜日）から11月30日（木曜日）まで
- ・予算の上限に達した場合は、順延内であっても受付を終了します
- ・受付を終了する場合は、ホームページにてお知らせします

補助金交付要綱等

- ・ [岐阜県太陽光発電設備等設置費事業者補助金交付要綱（PDFファイル/714KB）](#)
- ・ [岐阜県太陽光発電設備等設置費事業者補助金交付要綱（様式）（Wordファイル/695B）](#)
- ・ [岐阜県太陽光発電設備等設置費事業者補助金実施の手引き（PDFファイル/668KB）](#)
- ・ [岐阜県太陽光発電設備等設置費事業者補助金Q&A（PDFファイル/209KB）](#)

岐阜県では、令和4年度から自家消費型太陽光発電及び蓄電池設備及び充放電設備（V2H）の設置に補助金が出ております！！

- ・ 太陽光発電設備：5万円/kw
（補助の対象は 20kwまで）
- ・ 産業用蓄電池：6.3万円/kwh
（補助の対象は 20kwhまで）
- ・ 家庭用蓄電池：5.1万円/kwh
（補助の対象は 20kwhまで）
- ・ 充放電設備（V2H）
 - 本体
本体価格（税抜き）の1/2の額と75万円の低い方額
 - 工事費
本体価格（税抜き）と95万円
の低い方額

弊社でお手伝いできること

①脱炭素化の実行に向けた具体的計画の策定を実施致します

- 現状をヒヤリングさせて頂き、CO2排出量の現状を把握したうえで、どの程度の省エネ・再エネ導入に関するポテンシャルがあるかリサーチさせて頂きます
- そのうえで、シミュレーションや費用感をご提出させて頂き、次年度の予算策定の資料としてご活用頂けます

②皆様のお役に立てる再エネ電力の供給を可能にします

- 太陽光発電・ソーラーシェアリング・ため池ソーラー・オンサイト・オフサイトなど、地産地消の電力供給を可能とします
- 形態問わず、自由度の高い脱炭素電源の調達を実現します
- 補助金申請等、ご活用いただけます様に、ご支援いたします

⑨ 弊社のこれまでの取り組みと強みについて

建築工事

- 公共建築工事
- 工場・倉庫建築
- 商業施設建築

土木工事

- 一般土木工事
- 公園緑地工事
- 道路舗装工事

電力工事

- 太陽光発電設備
- EV・充放電設備
- 電気工事

補助金 サポート

- 補助金申請代行
- 補助金に関する活用アドバイス



株式会社野田建設であれば
ワンストップでサポートすることができます

⑨ 弊社のこれまでの取り組みと強みについて

商業施設から公共建築まで様々な建築工事に対応できます

公共性の高い建築物から教育施設、医療施設、レジャー施設まで、手掛ける建築物は多岐に渡ります。生まれた建築物は都市の新しい表情をつくりだし、都市に新しい魅力を付加しつづけています。



常滑温泉 マーゴの湯
新築工事



関消防署
増改築工事



中池体育館
耐震補強等工事



美濃消防署
建設に伴う主体工事



緑ヶ丘中学校北舎
改築（建築）工事



可茂特別支援学校
教室棟建築工事



エンゼルランプ老人ホーム
新築工事



(株)岐装会 関ルネス
新築工事



岐阜新聞社美濃加茂総局
新築工事



関商工会議所会館
新築工事

⑨ 弊社のこれまでの取り組みと強みについて

土木工事を通して災害に強い豊かな暮らしに貢献します

一般土木工事をはじめとして、舗装工事や公園緑地工事などあらゆる土木工事に対応しています。弊社では土木工事による強いまちづくりを通して、市民の方の豊かな暮らしに貢献しています。



刃物ミュージアム
外構工事



刃物ミュージアム
道路整備工事



ガセインテック
駐車場
造成工事



中福野町他
舗装補修工事



平和通
舗装補修工事



千足橋
耐震補強工事



江底橋
耐震補強工事



大保木橋他
橋梁補修工事



百年公園
公園施設再整備工事



百年公園
都市公園整備工事

太陽光の建築・施工実績も豊富

通常の野立て設置型太陽光発電の施工実績をはじめ、屋根上の施工実績も豊富に存在します。

<野立て太陽光施工>



倉庫屋根
施工実績



老人福祉施設
施工実績



RE100ドットコム運営

- 弊社ではRE100ドットコムのサイトを運営し、広く脱炭素化の情報提供を実施しています
- 脱炭素化を達成したい大手・中堅企業のお役に立てるサービスを展開しています

埼玉県の中予1年生の方からSDGsに関するお問い合わせも先日頂戴しました！法人のみでなく、幅広い世代に見ていただいているサイトとなっています！