

令和5年10月吉日

坂本15区の皆様へ

岐阜県 恵那土木事務所

濃飛横断自動車道（中津川工区）
地質調査に伴う土地立入り及び作業のお願いについて
【調査地点の変更】

平素は岐阜県の道路行政に格別のご理解とご協力を賜り厚く御礼申し上げます。
先日お知らせいたしました坂本15区内の地質調査におきまして、調査内容に変更はございませんが、調査地点を変更しますのでお知らせいたします。

記

1. 調査の目的（変更なし）

地質の状況を把握するため、ボーリング調査を行います。

2. 調査の内容（変更なし）

ボーリング調査

3. 調査の期間（変更なし）

令和5年10月中旬～11月中旬（土、日曜日を除く）9時00分～17時00分

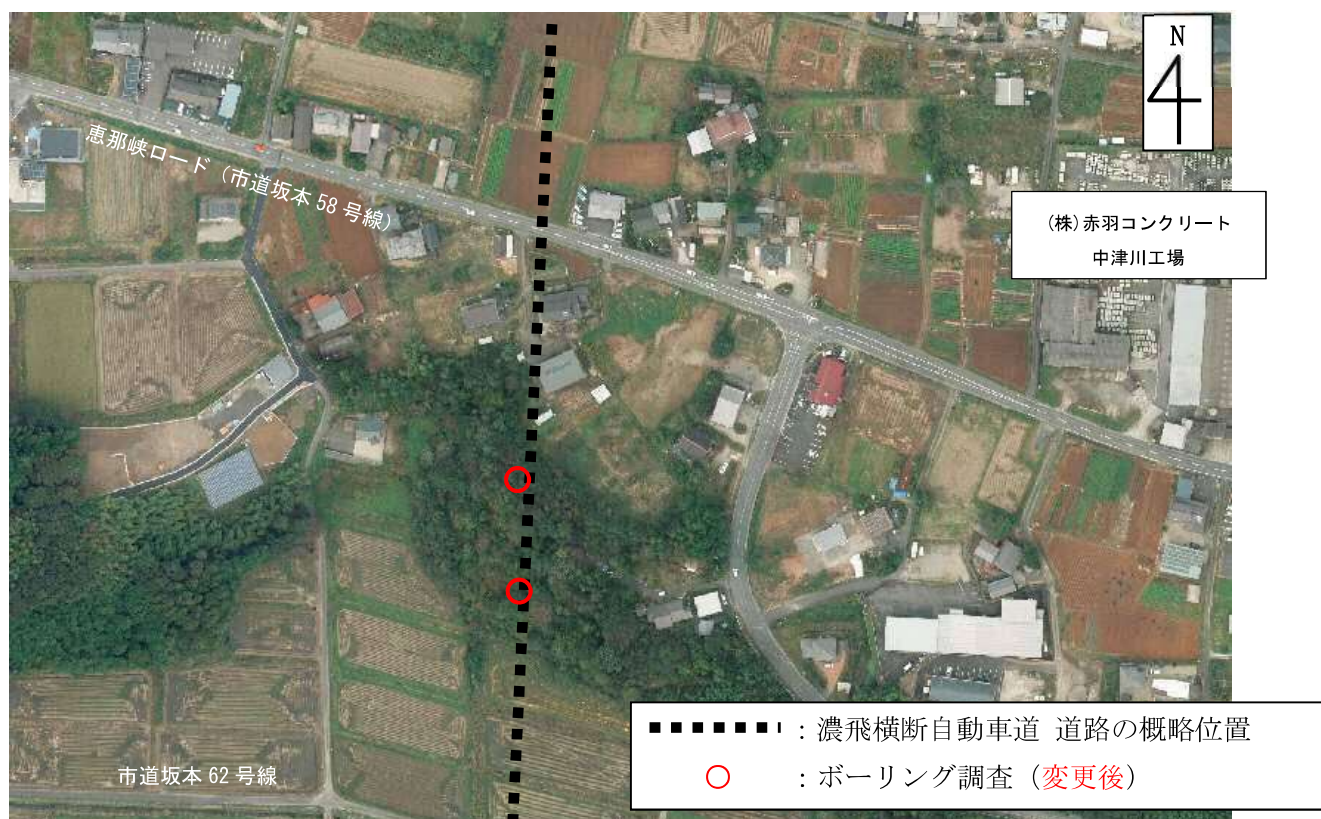
※恵那峡ロード（市道坂本58号線）の交通規制はありません

（作業にあたっての対応とお願い）

- ・現地の作業員は、当事務所が発行する身分証明書を携帯し、黄色の腕章を着用します。
- ・地域の方の安全確保に注意し事故防止に努めます。
- ・現地確認作業では皆様の土地（耕作地など）に立入りさせていただくことがありますのでご了承ください。

お問い合わせ先 （発注者）	岐阜県 恵那土木事務所 濃飛横断自動車道建設課（担当：安江、高橋） TEL：0573-26-1111（236）
お問い合わせ先 （調査会社）	青葉工業（株）（担当：滝藤） TEL：052-796-3800

●調査予定位置（変更あり）



[ボーリング調査]

- ・調査地点では、写真のような足場を設けて調査を実施します。
- ・足場の周囲に仮囲いを行います。また、現地へ資機材の搬出入のため、不整地運搬車を使用することがあります。



※調査位置は、現時点の予定であり、現地の状況等により変更や増減の可能性がございます。更新情報がある場合は、下記ホームページにてお知らせします。

●恵那土木事務所ホームページのご案内

濃飛横断自動車道（中津川工区）の情報は、以下のHPにて掲載しております。
恵那土木事務所ホームページ「濃飛横断自動車道（中津川工区）について」
<https://www.pref.gifu.lg.jp/soshiki/26008/>