

## 第2章 人口動態

### (1) 人口動態総覧

管内の人口 138,896人(本所108,468人 センター30,428人)

令和元年 141,700人(本所110,495人 センター31,205人)より2,804人減少

年齢3区分別人口

年少人口 16,387人11.8%(本所13,141人12.1% センター3,246人10.7%)

生産年齢人口 71,911人51.8%(本所57,241人52.8% センター14,670人48.2%)

老年人口 49,993人36.0%(本所37,695人34.8% センター12,298人40.4%)

老年人口割合は、全国(29.0%)、岐阜県(30.0%)に比べ年々人口の高齢化が進んでいる。

高齢化は、飛騨市(40.4%)、下呂市(40.4%)、高山市(33.3%)、白川村(33.1%)の順に進んでいる。

自然増加数 △1091人(本所△744人 センター△347人)

令和元年 △1230人(本所△861人 センター△369人)に比べ減少数が減少

### (2) 出生

出生数 846人(本所700人 センター146人)

令和元年 880人(本所718人 センター162人)に比べ減少

率<人口千対>6.1(本所6.5 センター4.8)(全国6.8 県6.1)

低体重出生児(2,500g未満)出生数71人 率<出生百対>8.4(本所9.4 センター3.4)

### (3) 死亡

死亡数 1,937人 率<人口千対>13.9(本所1,444人13.3 センター493人16.2)

令和元年 2,110人 率<人口千対>14.9(本所1,579人14.3 センター531人17.0)に比べ減少

全国11.1、県11.5に比べ高率であり、この傾向は続いている。

死因別順位

第1位 悪性新生物 451人 率<人口十万対>324.7(本所333人307.0 センター118人387.8)

第2位 老衰 358人 率<人口十万対>257.7(本所284人261.8 センター74人243.2)

第3位 心疾患 264人 率<人口十万対>190.1(本所201人185.3 センター63人207.0)

### (4) 乳児死亡

乳児死亡数 2人 率<人口千対>2.4(全国1.8 県1.8)

### (5) 死産

死産数 16人 率<出産千対>18.6(本所11人15.5 センター5人33.1)

令和元年 14人 率<出産千対>15.7(本所13人17.8 センター1人6.1)に比べ増加

### (6) 婚姻と離婚

婚姻数 427組 率<人口千対>3.1(本所342件3.2 センター85件2.8)

離婚数 171組 率<人口千対>1.23(本所138件1.27 センター33件1.08)

(1) 人口動態総覧

ア 実数 (T2-1)

(令和2年)

	人口(10月1日現在)		出生数		死亡数		自然増加数					
	総数	男	女	総数	男	女	総数	男	女			
全国	123,398,962	60,002,838	63,396,124	840,835	430,713	410,122	1,372,755	706,834	665,921	△ 531,920	△ 276,121	△ 255,799
岐阜県	1,978,742	960,436	1,018,306	12,092	6,204	5,888	22,720	11,506	11,214	△ 10,628	△ 5,302	△ 5,326
管内総数	138,896	66,569	72,327	846	436	410	1,937	927	1,010	△ 1,091	△ 491	△ 600
本所小計	108,468	52,098	56,370	700	359	341	1,444	692	752	△ 744	△ 333	△ 411
高山市	84,419	40,483	43,936	591	295	296	1,085	512	573	△ 494	△ 217	△ 277
飛騨市	22,538	10,860	11,678	100	58	42	341	171	170	△ 241	△ 113	△ 128
白川村	1,511	755	756	9	6	3	18	9	9	△ 9	△ 3	△ 6
センター小計	30,428	14,471	15,957	146	77	69	493	235	258	△ 347	△ 158	△ 189
下呂市	30,428	14,471	15,957	146	77	69	493	235	258	△ 347	△ 158	△ 189

(令和2年)

	乳児死亡数		新生児死亡数		死産数		周産期死亡数		婚姻件数		離婚件数	
	総数	男	女	総数	男	自然	人工	総数	妊産婦22週以後の死産	早期新生児死亡	婚姻件数	離婚件数
全国	1,512	800	712	704	17,278	8,188	9,090	2,664	2,112	552	525,507	193,253
岐阜県	22	14	8	10	206	101	105	26	19	7	7,003	2,834
管内総計	2	2	-	1	16	10	6	3	2	1	427	171
本所小計	2	2	-	1	11	7	4	2	1	1	342	138
高山市	1	1	-	1	9	5	4	2	1	1	294	113
飛騨市	1	1	-	-	2	2	-	-	-	-	42	23
白川村	-	-	-	-	-	-	-	-	-	-	6	2
センター小計	-	-	-	-	5	3	2	1	1	-	85	33
下呂市	-	-	-	-	5	3	2	1	1	-	85	33

全国の人口 : 令和2年10月1日現在推計人口 (総務省統計局)

岐阜県の人口 : 令和2年10月1日現在推計人口 (県統計課)

白川村の人口 : 令和2年10月1日現在推計人口 (県統計課)

## イ 率 (T2-2)

(令和2年)

	出生率	死亡率	自然 増加率	乳児 死亡率	新生児 死亡率	死産率			周産期死亡率			婚姻率	離婚率
						総数	自然	人工	総数	妊娠満 22週以後 の死産	早期 新生児 死亡		
全国	6.8	11.1	△ 4.3	1.8	0.8	20.1	9.5	10.6	3.2	2.5	0.7	4.3	1.57
岐阜県	6.1	11.5	△ 5.4	1.8	0.8	16.8	8.2	8.5	2.1	1.6	0.6	3.5	1.43
管内総計	6.1	13.9	△ 7.9	2.4	1.2	18.6	11.6	7.0	3.5	2.4	1.2	3.1	1.23
本所小計	6.5	13.3	△ 6.9	2.9	1.4	15.5	9.8	5.6	2.9	1.4	1.4	3.2	1.27
高山市	7.0	12.9	△ 5.9	1.7	1.7	15.0	8.3	6.7	3.4	1.7	1.7	3.5	1.34
飛騨市	4.4	15.1	△ 10.7	10.0	—	19.6	19.6	—	—	—	—	1.9	1.02
白川村	6.0	11.9	△ 6.0	—	—	—	—	—	—	—	—	4.0	1.32
センター小計	4.8	16.2	△ 11.4	—	—	33.1	19.9	13.2	6.8	6.8	—	2.8	1.08
下呂市	4.8	16.2	△ 11.4	—	—	33.1	19.9	13.2	6.8	6.8	—	2.8	1.08

全国の人口 : 令和2年10月1日現在推計人口(総務省統計局)

岐阜県の人口 : 令和2年10月1日現在推計人口(県統計課)

管内市村の人口 : 令和2年10月1日現在推計人口(県統計課)

<各比率の算出方法>

○出生率・死亡率・婚姻率・離婚率＝年間事件数／人口 \* 1,000

○自然増加率＝(1年間の出生数－1年間の死亡数)／人口 \* 1,000

○死産率(自然死産率・人口死産率)＝死産(自然・人工)数／出産(出生＋死産)数 \* 1,000

○乳児死亡率(新生児死亡率・早期新生児死亡率)＝乳児(新生児・早期新生児)死亡数／出生数 \* 1,000

○周産期死亡率＝妊娠満22週以後の死産数＋早期新生児死産数／出産(出生数＋妊娠満22週以後の死産数)数 \* 1,000

○妊娠満22週以後の死産率＝妊娠満22週以後の死産数／出産(出生数＋妊娠満22週以後の死産数)数 \* 1,000

<注> 数値は百の位で四捨五入しているため、合計と内訳の計は必ずしも一致しない。

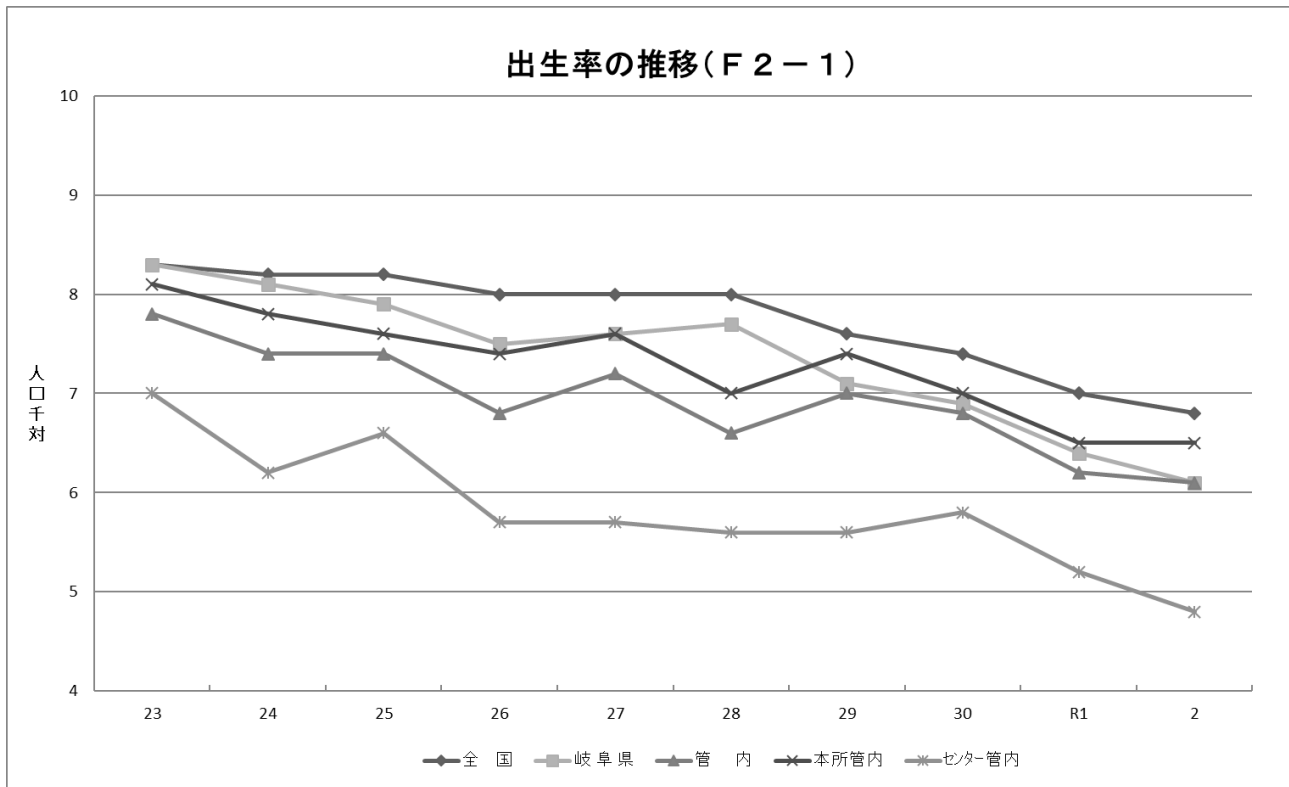
## (2) 出生

ア 年次別出生数・率 (T2-3)

	平成23年		平成24年		平成25年		平成26年		平成27年	
	実数	率	実数	率	実数	率	実数	率	実数	率
全 国	1,050,806	8.3	1,037,231	8.2	1,029,816	8.2	1,003,539	8.0	1,005,677	8.0
岐 阜 県	16,851	8.3	16,496	8.1	16,000	7.9	15,138	7.5	15,464	7.6
管内総計	1,222	7.8	1,146	7.4	1,126	7.4	1,032	6.8	1,073	7.2
本所小計	971	8.1	927	7.8	898	7.6	838	7.4	881	7.6
高山市	769	8.3	758	8.3	735	8.1	683	7.5	704	7.9
飛騨市	189	7.2	154	6.0	148	5.8	144	5.8	160	6.5
白川村	13	7.5	15	8.8	15	9.0	11	6.7	17	10.6
センター小計	251	7.0	219	6.2	228	6.6	194	5.7	192	5.7
下呂市	251	7.0	219	6.2	228	6.6	194	5.7	192	5.7

	平成28年		平成29年		平成30年		令和元年		令和2年	
	実数	率*	実数	率*	実数	率*	実数	率*	実数	率*
全 国	976,978	8.0	946,065	7.6	918,400	7.4	865,239	7.0	840,835	6.8
岐 阜 県	14,831	7.7	14,039	7.1	13,720	6.9	12,776	6.4	12,092	6.1
管内総計	979	6.6	1,021	7.0	972	6.8	880	6.2	846	6.1
本所小計	795	7.0	840	7.4	789	7.0	718	6.5	700	6.5
高山市	648	7.3	677	7.7	647	7.4	602	7.0	591	7.0
飛騨市	134	5.5	144	6.0	130	5.5	97	4.2	100	4.4
白川村	13	8.2	19	12.1	12	7.8	19	12.5	9	6.0
センター小計	184	5.6	181	5.6	183	5.8	162	5.2	146	4.8
下呂市	184	5.6	181	5.6	183	5.8	162	5.2	146	4.8

\* 率は人口千対



イ 出生時体重(T2-4)

(令和2年)

	総数	1,000g未満	1,000～1,500g未満	1,500～2,000g未満	2,000～2,500g未満	2,500g以上	不詳
全国	840,835	2,555	3,673	9,925	61,386	763,182	114
岐阜県	12,092	28	41	143	839	11,040	1
管内総計	846	-	2	11	58	775	-
本所小計	700	-	2	10	54	634	-
高山市	591	0	2	9	46	534	-
飛騨市	100	-	-	1	7	92	-
白川村	9	-	-	-	1	8	-
センター管内	146	-	-	1	4	141	-
下呂市	146	-	-	1	4	141	-

ウ 年次別低体重児(2,500g未満)出生数・率 (T2-5)

	平成23年		平成24年		平成25年		平成26年		平成27年		平成28年		平成29年		平成30年		令和元年		令和2年	
	実数	率*	実数	率*	実数	率*	実数	率*	実数	率*	実数	率*	実数	率*	実数	率*	実数	率*	実数	率*
全国	100,378	9.6	99,311	9.6	98,624	9.6	95,768	9.5	95,206	9.5	92,082	9.4	89,353	9.4	86,269	9.4	81,462	9.4	77,539	9.2
岐阜県	1,627	9.7	1,575	9.5	1,496	9.4	1,322	8.7	1,402	9.1	1,349	9.1	1,314	9.4	1,248	9.1	1,256	9.8	1,051	8.7
管内総数	111	9.1	115	10.0	97	8.6	75	7.3	96	8.9	74	7.6	83	8.1	78	8.0	79	9.0	71	8.4
本所管内	83	8.5	91	9.8	72	8.0	62	7.8	79	9.0	65	8.2	69	8.2	67	8.5	66	9.2	66	9.4
高山市	62	8.1	77	10.2	59	8.0	57	8.9	60	8.5	55	8.5	56	8.3	56	8.7	60	10.0	57	9.6
飛騨市	19	10.1	14	9.1	11	7.4	4	2.8	15	9.4	10	7.5	10	6.9	11	8.5	5	5.2	8	8.0
白川村	2	15.4	-	0.0	2	1.3	1	9.1	4	23.5	-	0.0	3	15.8	-	-	1	5.3	1	11.1
センター小計	28	11.2	24	11.0	25	11.0	13	6.7	17	8.9	9	4.9	14	7.7	11	6.0	13	8.0	5	3.4
下呂市	28	11.2	24	11.0	25	11.0	13	6.7	17	8.9	9	4.9	14	7.7	11	6.0	13	8.0	5	3.4

\* 率は%(出生百対)

エ 母の年齢別出生数(T2-6-1)

(令和2年)

	～14	15～19	20～24	25～29	30～34	35～39	40～44	45～49	50以上	不詳	計
全 国	37	6,911	66,751	217,804	303,436	196,321	47,899	1,624	52	-	840,835
岐阜県	1	80	1,024	3,474	4,430	2,539	521	23	-	-	12,092
管内総計	-	2	58	215	332	199	38	2	-	-	846
本所小計	-	2	49	181	267	166	33	2	-	-	700
高山市	-	1	43	153	225	141	26	2	-	-	591
飛騨市	-	1	5	26	38	23	7	-	-	-	100
白川村	-	-	1	2	4	2	-	-	-	-	9
センター小計	-	-	9	34	65	33	5	-	-	-	146
下呂市	-	-	9	34	65	33	5	-	-	-	146

オ 年齢階級別女子人口・合計特殊出生率(T2-6-2)

(令和2年)

	15～19歳	20～24歳	25～29歳	30～34歳	35～39歳	40～44歳	45～49歳	合計特殊出生率
全 国	2,735,918	2,899,938	2,913,850	3,118,957	3,552,291	4,056,723	4,763,856	1.33
岐阜県	46,235	43,347	40,339	44,553	52,019	60,888	73,412	1.34
管内総計	2,767	1,876	2,305	2,701	3,381	4,040	4,880	1.58
本所小計	2,241	1,535	1,867	2,165	2,744	3,284	3,913	1.62
高山市	1,809	1,305	1,559	1,751	2,240	2,627	3,124	1.67
飛騨市	398	209	276	378	474	612	745	1.40
白川村	34	21	32	36	30	45	44	1.44
センター小計	526	341	438	536	637	756	967	1.42
下呂市	526	341	438	536	637	756	967	1.42

全 国 : 総務省統計局「年齢(5歳階級)、男女別人口-日本人口(令和2年10月1日現在)」

県 : 総務省統計局「年齢(5歳階級)、男女別人口-日本人口(令和2年10月1日現在)」

市 村 : 県統計課「●市町村別・5歳階級別・男女別人口(令和2年10月1日現在)」

(注意)

○全国及び岐阜県の合計特殊出生率は、厚生労働省公表値

○合計特殊出生率の算出には、全国値及び県値は各歳別の女性の日本人口、市町村値は5歳階級の女性の総人口を用いる。

○算出に用いた出生数の15歳及び49歳にはそれぞれ14歳以下、50歳以上を含む。

カ 合計特殊出生率(O2-1)

	平成28年	平成29年	平成30年	令和元年	令和2年
全 国	1.44	1.43	1.42	1.36	1.33
岐阜県	1.47	1.51	1.52	1.45	1.42
管内総計	1.60	1.75	1.75	1.69	1.58
本所小計	1.60	1.77	1.75	1.70	1.62
高山市	1.60	1.75	1.74	1.71	1.67
飛騨市	1.56	1.74	1.79	1.60	1.40
白川村	1.92	2.99	1.98	3.54	1.44
センター小計	1.59	1.69	1.75	1.63	1.42
下呂市	1.56	1.59	1.69	1.75	1.42

キ 人工妊娠中絶 年齢別・妊娠週別の届出件数(T2-6-3)

(管内総計)

(令和2年度)

区 分	総 数	満7週以前	満8～11週	満12～15週	満16～19週	満20・21週
総 数	84	51	28	4	1	-
20歳未満	8	6	1	-	1	-
20～24	9	7	2	-	-	-
25～29	9	6	2	1	-	-
30～34	19	10	8	1	-	-
35～39	28	15	11	2	-	-
40～44	10	6	4	-	-	-
45～49	1	1	-	-	-	-
50歳以上	-	-	-	-	-	-
不 詳	-	-	-	-	-	-

(本所管内)

区 分	総 数	満7週以前	満8～11週	満12～15週	満16～19週	満20・21週
総 数	83	50	28	4	1	-
20歳未満	8	6	1	-	1	-
20～24	9	7	2	-	-	-
25～29	9	6	2	1	-	-
30～34	19	10	8	1	-	-
35～39	27	14	11	2	-	-
40～44	10	6	4	-	-	-
45～49	1	1	-	-	-	-
50歳以上	-	-	-	-	-	-
不 詳	-	-	-	-	-	-

(センター管内)

区 分	総 数	満7週以前	満8～11週	満12～15週	満16～19週	満20・21週
総 数	1	1	-	-	-	-
20歳未満	-	-	-	-	-	-
20～24	-	-	-	-	-	-
25～29	-	-	-	-	-	-
30～34	-	-	-	-	-	-
35～39	1	1	-	-	-	-
40～44	-	-	-	-	-	-
45～49	-	-	-	-	-	-
50歳以上	-	-	-	-	-	-
不 詳	-	-	-	-	-	-

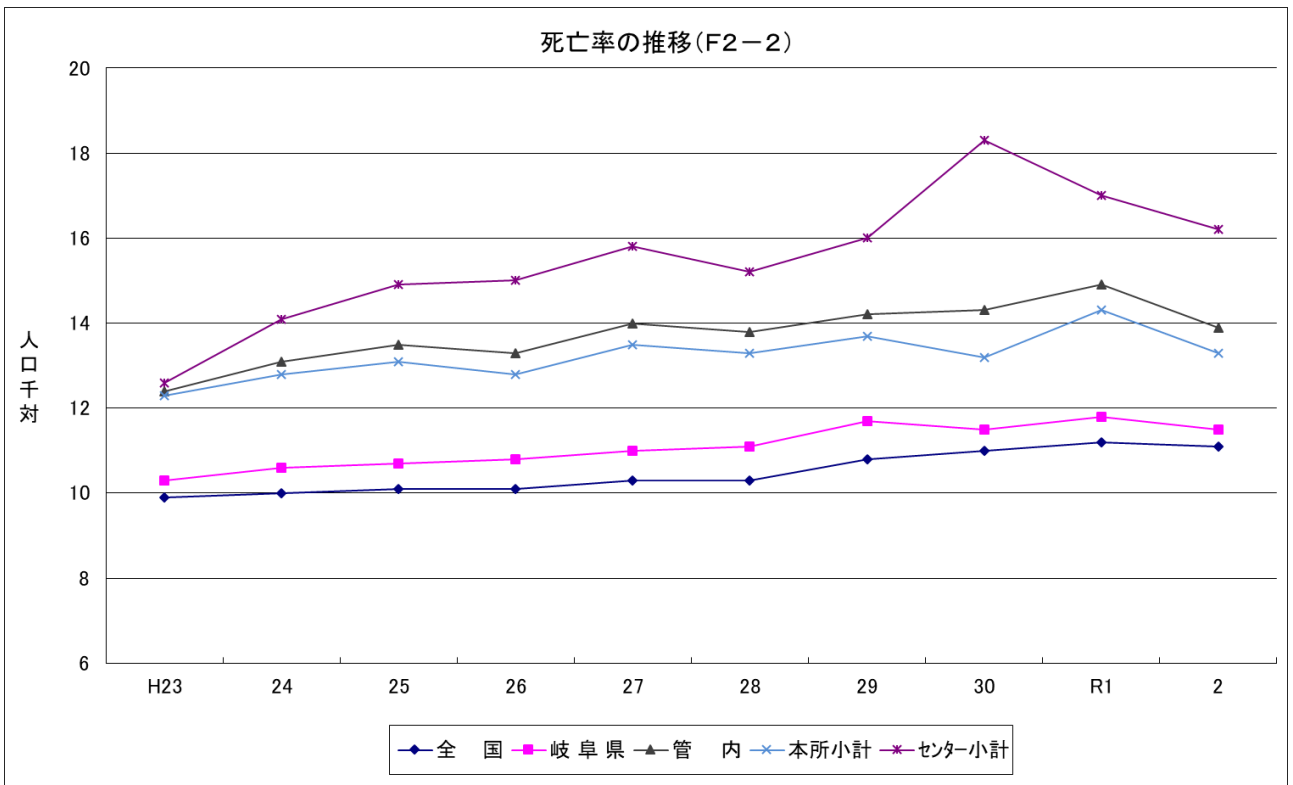


(3) 死亡  
ア 年次別死亡数・率 (T2-7)

	平成23年		平成24年		平成25年		平成26年		平成27年	
	実数	率*	実数	率*	実数	率*	実数	率*	実数	率*
全国	1,253,066	9.9	1,256,359	10.0	1,268,436	10.1	1,273,004	10.1	1,290,444	10.3
岐阜県	21,053	10.3	21,531	10.6	21,518	10.7	21,658	10.8	21,996	11.0
管内総計	1,939	12.4	2,023	13.1	2,063	13.5	2,013	13.3	2,093	14.0
本所管内	1,485	12.3	1,523	12.8	1,547	13.1	1,501	12.8	1,563	13.5
高山市	1,091	11.8	1,123	12.2	1,114	12.2	1,099	12.1	1,171	13.1
飛騨市	379	14.4	381	14.7	409	16.1	372	14.9	361	14.6
白川村	15	8.7	19	11.2	24	14.4	30	18.2	31	19.3
センター管内	454	12.6	500	14.1	516	14.9	512	15.0	530	15.8
下呂市	454	12.6	500	14.1	516	14.9	512	15.0	530	15.8

	平成28年		平成29年		平成30年		令和元年		令和2年	
	実数	率*	実数	率*	実数	率*	実数	率*	実数	率*
全国	1,307,748	10.3	1,340,397	10.8	1,362,470	11.0	1,381,098	11.2	1,372,755	11.1
岐阜県	22,471	11.1	22,964	11.7	23,062	11.5	23,417	11.8	22,720	11.5
管内総計	2,026	13.8	2,069	14.2	2,062	14.3	2,110	14.9	1,937	13.9
本所小計	1,525	13.3	1,550	13.7	1,481	13.2	1,579	14.3	1,444	13.3
高山市	1,117	12.6	1,122	12.8	1,122	12.9	1,150	13.4	1,085	12.9
飛騨市	386	15.9	411	17.2	329	14.0	411	17.9	341	15.1
白川村	22	13.9	17	10.8	30	19.4	18	11.8	18	11.9
センター小計	501	15.2	519	16.0	581	18.3	531	17.0	493	16.2
下呂市	501	15.2	519	16.0	581	18.3	531	17.0	493	16.2

\* 率は人口千対



イ 主要死因別死亡数・率 (T2-8)

（令和2年）

区分	総数			悪性新生物			脳血管疾患												心疾患								
	実数	率*	死因割合*	実数	率*	死因割合*	＜脳卒中＞			＜脳内出血＞			脳神経症			実数	率*	死因割合*	その他の虚血性心疾患								
							実数	率*	死因割合*	実数	率*	死因割合*	実数	率*	死因割合*				実数	率*	死因割合*	実数	率*	死因割合*			
全国	1,322,755	1,112.5	100.0	375,385	306.6	27.6	102,978	83.5	7.5	11,416	9.3	0.8	31,997	25.9	2.3	56,864	46.1	4.1	205,596	166.6	15.0	30,538	24.7	2.2	36,767	29.8	2.7
岐阜県	22,720	1,148.2	100.0	6,043	305.4	26.6	1,678	84.8	7.4	182	9.2	0.8	530	26.8	2.3	942	47.6	4.1	3,281	165.8	14.4	633	32.0	2.8	279	14.1	1.2
管内総計	1,937	1,394.6	100.0	451	324.7	23.3	137	98.6	7.1	14	10.1	0.7	44	31.7	2.3	77	55.4	4.0	264	190.1	13.6	57	41.0	2.9	19	13.7	1.0
本所小計	1,444	1,331.3	100.0	333	307.0	23.1	103	95.0	7.1	8	7.4	0.6	33	30.4	2.3	60	55.3	4.2	201	185.3	13.9	42	36.7	2.8	15	13.8	1.0
高山市	1,085	1,285.3	100.0	282	310.4	24.1	78	92.4	7.2	5	5.9	0.5	26	30.8	2.4	45	53.3	4.1	159	188.3	14.7	36	42.6	3.3	9	10.7	0.8
飛騨市	341	1,513.0	100.0	66	292.8	19.4	24	106.5	7.0	2	8.9	0.6	7	31.1	2.1	15	66.6	4.4	39	173.0	11.4	4	17.7	1.2	6	26.6	1.8
白川村	18	1,191.3	100.0	5	330.9	27.8	1	66.2	5.6	1	66.2	5.6	-	-	-	-	0.0	0.0	3	198.5	16.7	2	132.4	11.1	-	-	-
セーター小計	493	1,620.2	100.0	118	387.6	23.9	34	111.7	6.9	6	19.7	1.2	11	36.2	2.2	17	55.9	3.4	63	207.0	12.8	15	49.3	3.0	4	13.1	0.8
下呂市	493	1,620.2	100.0	118	387.8	23.9	34	111.7	6.9	6	19.7	1.2	11	36.2	2.2	17	55.9	3.4	63	207.0	12.8	15	49.3	3.0	4	13.1	0.8

区分	肺炎			不慮の事故			老衰			自殺			肝疾患			腎不全			糖尿病			結核		
	実数	率*	死因割合*	実数	率*	死因割合*	実数	率*	死因割合*	実数	率*	死因割合*	実数	率*	死因割合*	実数	率*	死因割合*	実数	率*	死因割合*	実数	率*	死因割合*
全国	78,450	68.6	5.7	38,133	30.9	2.8	132,440	107.3	9.6	20,243	16.4	1.5	17,688	14.3	1.3	26,948	21.8	2.0	13,902	11.3	1.0	1,909	1.5	0.1
岐阜県	1,231	62.2	5.4	787	39.8	3.5	2,582	129.5	11.3	291	14.7	1.3	232	11.7	1.0	444	22.4	2.0	166	8.4	0.7	37	1.9	0.2
管内総計	84	60.5	4.3	81	58.3	4.2	358	257.7	18.5	22	15.8	1.1	16	11.5	0.8	41	29.5	2.1	9	6.5	0.5	4	2.9	0.2
本所小計	54	49.8	3.7	61	56.2	4.2	284	261.8	19.7	16	14.8	1.1	12	11.1	0.8	22	20.3	1.5	4	3.7	0.3	3	2.8	0.2
高山市	42	49.8	3.9	45	53.3	4.1	192	227.4	17.7	15	17.8	1.4	10	11.8	0.9	15	17.8	1.4	4	4.7	0.4	3	3.6	0.3
飛騨市	12	53.2	3.5	15	66.6	4.4	88	390.5	25.8	1	4.4	0.3	2	8.9	0.6	7	31.1	2.1	-	-	-	-	-	-
白川村	-	-	-	1	66.2	5.6	4	264.7	22.2	-	0.0	0.0	-	-	-	-	-	-	-	-	-	-	-	-
セーター小計	30	98.6	6.1	20	65.7	4.1	74	243.2	15.0	6	19.7	1.2	4	13.1	0.8	19	62.4	3.9	5	16.4	1.0	1	3.3	0.2
下呂市	30	98.6	6.1	20	65.7	4.1	74	243.2	15.0	6	19.7	1.2	4	13.1	0.8	19	62.4	3.9	5	16.4	1.0	1	3.3	0.2

\* 率：人口10万人あたりの死亡割合（全国及び県の率は厚生労働省公表値。管内の率は令和2年10月1日現在人口（集計計算）で計算された数字）

\* 死因割合：総数に対する死因別の割合

(令和2年)

<男>

区分	総数			悪性新生物			脳血管疾患						心疾患														
	実数	率*	死因割合*	実数	率*	死因割合*	<脳下出血(再掲)>			脳内出血(再掲)			脳梗塞(再掲)			実数	率*	死因割合*	急性心筋梗塞(再掲)			その他の虚血性心疾患(再掲)					
							実数	率*	死因割合*	実数	率*	死因割合*	実数	率*	死因割合*				実数	率*	死因割合*	実数	率*	死因割合*	実数	率*	死因割合*
全国	706,884	1,178.0	100.0	220,989	388.3	31.3	50,390	84.0	7.1	4,114	6.9	0.6	17,790	29.6	2.5	27,218	45.4	3.9	99,204	165.5	14.0	17,922	29.9	2.5	22,272	37.1	3.2
岐阜県	11,506	1,198.0	100.0	3,495	363.9	30.4	786	81.8	6.8	55	5.7	0.5	276	28.7	2.4	446	46.4	3.9	1,514	157.6	13.2	354	36.9	3.1	174	18.1	1.5
管内総数	927	1,392.5	100.0	271	407.1	29.2	61	91.6	6.6	5	7.5	0.5	22	33.0	2.4	33	49.6	3.6	120	180.3	12.9	30	45.1	3.2	11	16.5	1.2
本所小計	692	1,328.3	100.0	197	378.1	28.5	42	80.6	6.1	2	3.8	0.3	17	32.6	2.5	22	42.2	3.2	92	176.6	13.3	24	46.1	3.5	8	15.4	1.2
高山市	512	1,264.7	100.0	153	377.9	29.9	34	84.0	6.6	1	2.5	0.2	15	37.1	2.9	17	42.0	3.3	63	155.6	12.3	18	44.5	3.5	4	9.9	0.8
飛騨市	171	1,574.6	100.0	42	386.7	24.6	7	64.5	4.1	-	-	-	2	18.4	1.2	5	46.0	2.9	27	248.6	15.8	4	36.8	2.3	4	36.8	2.3
白川村	9	1,192.1	100.0	2	264.9	22.2	1	133	11	1	133	11	-	-	-	-	-	-	2	264.9	22.2	2	264.9	22.2	-	-	-
センター小計	235	1,623.9	100.0	74	511.4	31.5	19	131.3	8.1	3	20.7	1.3	5	34.6	2.1	11	76.0	4.7	28	193.5	11.9	6	41.5	2.6	3	20.7	1.3
下呂市	235	1,623.9	100.0	74	511.4	31.5	19	131.3	8.1	3	20.7	1.3	5	34.6	2.1	11	76.0	4.7	28	193.5	11.9	6	41.5	2.6	3	20.7	1.3

区分	肺炎			不慮の事故			老衰			自殺			肝疾患			腎不全			糖尿病			結核		
	実数	率*	死因割合*	実数	率*	死因割合*	実数	率*	死因割合*	実数	率*	死因割合*	実数	率*	死因割合*	実数	率*	死因割合*	実数	率*	死因割合*	実数	率*	死因割合*
全国	44,922	74.8	6.4	21,944	36.6	3.1	35,779	59.6	5.1	13,588	22.6	1.9	11,648	19.4	1.6	13,961	23.3	2.0	7,767	12.9	1.1	1,093	1.8	0.2
岐阜県	735	76.5	6.4	453	47.2	3.9	701	73.0	6.1	188	19.6	1.6	134	14.0	1.2	214	22.3	1.9	96	10.0	0.8	20	2.1	0.2
管内総数	55	82.6	5.9	41	61.6	4.4	73	109.7	7.9	17	25.5	1.8	11	16.5	1.2	19	28.5	2.0	5	7.5	0.5	1	2	0.1
本所小計	40	76.8	5.8	30	57.6	4.3	57	109.4	8.2	12	23.0	1.7	8	15.4	1.2	12	23.0	1.7	3	5.8	0.4	1	1.9	0.1
高山市	30	74.1	5.9	23	56.8	4.5	34	84.0	6.6	11	27.2	2.1	7	17.3	1.4	8	19.8	1.6	3	7.4	0.6	1	2.5	0.2
飛騨市	10	92.1	5.8	7	64.5	4.1	22	202.6	12.9	1	9.2	0.6	1	9.2	0.6	4	36.8	2.3	-	-	-	-	-	-
白川村	-	-	-	-	-	-	1	132.5	11.1	-	-	-	-	-	-	-	-	-	-	-	-	-	-	-
センター小計	15	103.7	6.4	11	76.0	4.7	16	110.6	6.8	5	34.6	2.1	3	20.7	1.3	7	48.4	3.0	2	13.8	0.9	-	-	-
下呂市	15	103.7	6.4	11	76.0	4.7	16	110.6	6.8	5	34.6	2.1	3	20.7	1.3	7	48.4	3.0	2	13.8	0.9	-	-	-

\* 率・人口10万人あたりの死亡割合(全国の率は厚生労働省公表値。県の率は令和2年10月1日現在日本人口(総務省統計局)、管内の率は令和2年10月1日現在人口(県統計局)で計算された数字)

\* 死因割合:総数に対する死因別の割合

(令和2年)

<女>

区分	総数						悪性新生物						脳血管疾患						心疾患												
	実数		率*		死因割合*		実数		率*		死因割合*		実数		率*		死因割合*		実数		率*		死因割合*		実数		率*		死因割合*		
	実数	率*	死因割合*	実数	率*	死因割合*	実数	率*	死因割合*	実数	率*	死因割合*	実数	率*	死因割合*	実数	率*	死因割合*	実数	率*	死因割合*	実数	率*	死因割合*	実数	率*	死因割合*	実数	率*	死因割合*	
全国	665,921	1,050.4	100.0	157,396	248.3	23.6	52,588	88.0	7.9	7,302	11.5	1.1	14,207	22.4	2.1	29,646	48.8	4.5	106,292	187.7	16.0	12,616	19.9	1.9	14,495	22.9	2.2				
岐阜県	11,214	1,101.2	100.0	2,548	250.2	22.7	892	87.6	8.0	127	12.5	1.1	254	24.9	2.3	496	48.7	4.4	1,767	173.5	15.8	279	27.4	2.5	105	10.3	0.9				
管内総数	1,010	1,396.4	100.0	180	248.9	17.8	76	105.1	7.5	9	12.4	0.9	22	30.4	2.2	44	60.8	4.4	144	199.1	14.3	27	37.3	2.7	8	11.1	0.8				
本所小計	752	1,324.0	100.0	136	241.3	18.1	61	106.2	8.1	6	10.6	0.8	16	28.4	2.1	38	67.4	5.1	109	193.4	14.5	18	31.9	2.4	7	12.4	0.9				
高山市	573	1,304.2	100.0	109	248.1	19.0	44	100.1	7.7	4	9.1	0.7	11	25.0	1.9	28	63.7	4.9	96	219.5	16.8	18	41.0	3.1	5	11.4	0.9				
飛騨市	170	1,455.7	100.0	24	205.5	14.1	17	145.6	10.0	2	17.1	1.2	5	42.8	2.9	10	85.6	5.9	12	102.8	7.1	-	0.0	0.0	2	17.1	1.2				
白川村	9	1,190.5	100.0	3	396.8	33.3	-	-	-	-	-	-	-	-	-	-	-	-	1	132.3	11.1	-	-	-	-	-	-	-	-	-	-
センター小計	258	1,616.8	100.0	44	275.7	17.1	15	94.0	5.8	3	18.8	1.2	6	37.6	2.3	6	37.6	2.3	35	219.3	13.6	9	56.4	3.5	1	6.3	0.4				
下呂市	258	1,616.8	100.0	44	275.7	17.1	15	94.0	5.8	3	18.8	1.2	6	37.6	2.3	6	37.6	2.3	35	219.3	13.6	9	56.4	3.5	1	6.3	0.4				

区分	肺炎		不慮の事故		老衰		自殺		肝疾患		腎不全		糖尿病		結核									
	実数		率*		死因割合*		実数		率*		死因割合*		実数		率*		実数		率*		死因割合*			
	実数	率*	死因割合*	実数	率*	死因割合*	実数	率*	死因割合*	実数	率*	死因割合*	実数	率*	死因割合*	実数	率*	実数	率*	死因割合*	実数	率*	死因割合*	
全国	33,548	52.9	5.0	16,189	25.5	2.4	96,661	152.5	14.5	10.5	1.0	6,040	9.5	0.9	12,987	20.5	2.0	6,135	9.7	0.9	816	1.3	0.1	
岐阜県	496	48.7	4.4	334	32.8	3.0	1,861	182.8	16.6	10.1	0.9	98	9.6	0.9	230	22.6	2.1	70	6.9	0.6	17	1.7	0.2	
管内総計	29	40.1	2.9	40	55.3	4.0	285	394.0	28.2	5	6.9	0.5	5	6.9	0.5	22	30.4	2.2	4	5.5	0.4	3	4.1	0.3
本所小計	14	24.8	1.9	31	55.0	4.1	227	402.7	30.2	4	7.1	0.5	4	7.1	0.5	10	17.7	1.3	1	1.8	0.1	2	3.5	0.3
高山市	12	27.3	2.1	22	50.1	3.8	158	359.6	27.6	4	9.1	0.7	3	6.8	0.5	7	15.9	1.2	1	2.3	0.2	2	4.6	0.3
飛騨市	2	17.1	1.2	8	68.5	4.7	66	565.2	38.8	-	0.0	0.0	1	8.6	0.6	3	25.7	1.8	-	-	-	-	-	-
白川村	-	-	-	1	132.3	11.1	3	397	33.3	-	-	-	-	-	-	-	-	-	-	-	-	-	-	-
センター小計	15	94.0	5.8	9	56.4	3.5	58	363.5	22.5	1	6.3	0.4	1	6.3	0.4	12	75.2	4.7	3	18.8	1.2	1	6.3	0.4
下呂市	15	94.0	5.8	9	56.4	3.5	58	363.5	22.5	1	6.3	0.4	1	6.3	0.4	12	75.2	4.7	3	18.8	1.2	1	6.3	0.4

\* 率：人口10万人当たりの死亡割合（全国の率は厚生労働省公表値。県の率は令和2年10月1日現在日本人口（総務省統計局）、管内の率は令和2年10月1日現在人口（集計課）で計算された数字）

\* 死亡割合：総数に対する死因別の割合

ウ 主要死因・性・年齢階級別死亡数 (T2-9)

<管内総計>

(令和2年)

	総数	年 齢																		
		0	1~4	5~9	10~14	15~19	20~24	25~29	30~34	35~39	40~44	45~49	50~54	55~59	60~64	65~69	70~74	75~79	80~84	85~
総 数	総数	1,937	2	-	-	-	1	1	4	5	6	9	11	19	33	69	136	179	264	1,155
	男性	927	2	-	-	1	1	3	4	5	4	5	4	11	19	46	96	113	154	434
女性	1,010	-	-	-	-	-	1	1	1	2	4	7	8	13	23	40	66	110	721	
悪性新生物	総数	451	-	-	-	-	-	-	-	1	3	6	9	20	18	24	67	56	73	173
	男性	271	-	-	-	-	-	-	-	1	3	6	9	10	10	14	49	37	51	93
女性	180	-	-	-	-	-	-	-	-	1	3	5	4	10	10	18	19	22	80	
脳血管疾患	総数	137	-	-	-	-	-	-	-	1	-	-	-	1	2	7	8	20	16	81
	男性	61	-	-	-	-	-	-	-	-	-	-	-	1	1	5	4	10	9	30
女性	76	-	-	-	-	-	-	-	-	1	-	-	-	1	2	4	10	7	51	
<も膜下出血 (再掲)	総数	14	-	-	-	-	-	-	-	1	-	-	-	-	-	-	-	3	1	5
	男性	5	-	-	-	-	-	-	-	1	-	-	-	-	-	-	-	2	-	4
女性	9	-	-	-	-	-	-	-	-	-	-	-	-	-	-	-	-	1	1	
脳内出血 (再掲)	総数	44	-	-	-	-	-	-	-	-	-	-	-	1	1	3	4	3	-	10
	男性	22	-	-	-	-	-	-	-	-	-	-	-	-	1	3	4	3	-	10
女性	22	-	-	-	-	-	-	-	-	-	-	-	-	-	-	-	-	3	2	
脳梗塞 (再掲)	総数	77	-	-	-	-	-	-	-	-	-	-	-	-	1	1	1	1	8	13
	男性	33	-	-	-	-	-	-	-	-	-	-	-	-	1	1	1	1	6	8
女性	44	-	-	-	-	-	-	-	-	-	-	-	-	-	-	-	-	2	5	
心 疾 患	総数	264	-	-	-	-	-	-	-	1	2	5	1	5	1	7	16	31	32	168
	男性	120	-	-	-	-	-	-	-	1	1	1	1	5	1	5	13	19	14	60
女性	144	-	-	-	-	-	-	-	-	-	-	-	-	-	-	-	-	2	18	
急性心筋梗塞 (再掲)	総数	57	-	-	-	-	-	-	-	-	-	-	-	1	-	1	6	12	9	28
	男性	30	-	-	-	-	-	-	-	-	-	-	-	1	-	1	4	7	6	11
女性	27	-	-	-	-	-	-	-	-	-	-	-	-	-	-	-	-	3	17	
その他の虚血性 心疾患(再掲)	総数	19	-	-	-	-	-	-	-	-	-	-	-	-	1	1	2	3	3	10
	男性	11	-	-	-	-	-	-	-	-	-	-	-	-	-	1	2	1	1	6
女性	8	-	-	-	-	-	-	-	-	-	-	-	-	-	-	-	2	2	4	
肺 炎	総数	84	-	-	-	-	-	-	-	1	1	1	1	1	1	1	1	9	6	66
	男性	55	-	-	-	-	-	-	-	-	-	-	-	-	-	-	-	8	5	41
女性	29	-	-	-	-	-	-	-	-	1	1	1	1	1	1	1	1	1	25	
不慮の事故	総数	81	-	-	-	-	1	-	-	2	3	4	9	18	37	4	9	18	37	14
	男性	41	-	-	-	-	1	-	-	1	2	3	5	12	14	3	5	12	14	23
女性	40	-	-	-	-	1	-	-	-	1	1	1	4	6	20	3	11	23	331	
老 衰	総数	358	-	-	-	-	-	-	-	-	-	-	-	-	-	-	4	3	20	60
	男性	73	-	-	-	-	-	-	-	-	-	-	-	-	-	-	2	2	9	60
女性	285	-	-	-	-	-	-	-	-	-	-	-	-	-	-	2	1	11	271	
自 殺	総数	22	-	-	-	-	2	2	2	3	2	2	2	1	2	2	2	1	2	2
	男性	17	-	-	-	-	1	2	2	3	2	1	2	1	1	1	2	1	1	2
女性	5	-	-	-	-	-	1	1	1	1	1	1	1	1	1	1	1	1	1	
肝 疾 患	総数	16	-	-	-	-	-	-	-	-	-	1	1	3	1	1	2	3	2	3
	男性	11	-	-	-	-	-	-	-	-	-	-	1	3	1	1	1	3	2	3
女性	5	-	-	-	-	-	-	-	-	-	-	-	1	1	1	1	1	2	2	
腎 不 全	総数	41	-	-	-	-	-	-	-	-	-	-	-	-	-	1	2	3	10	25
	男性	19	-	-	-	-	-	-	-	-	-	-	-	-	-	-	2	3	11	5
女性	22	-	-	-	-	-	-	-	-	-	-	-	-	-	1	1	2	5	14	
糖 尿 病	総数	9	-	-	-	-	-	-	-	-	-	-	-	-	-	1	1	1	-	7
	男性	5	-	-	-	-	-	-	-	-	-	-	-	-	-	1	1	-	-	3
女性	4	-	-	-	-	-	-	-	-	-	-	-	-	-	-	-	4	-	4	
結 核	総数	4	-	-	-	-	-	-	-	-	-	-	-	-	-	-	-	-	1	3
	男性	1	-	-	-	-	-	-	-	-	-	-	-	-	-	-	-	-	-	1
女性	3	-	-	-	-	-	-	-	-	-	-	-	-	-	-	-	-	-	2	
そ の 他	総数	470	2	-	-	-	1	2	1	3	2	5	8	9	19	30	44	84	259	
	男性	253	2	-	-	-	1	2	1	2	1	4	7	5	15	19	28	46	119	
女性	217	-	-	-	-	-	-	-	-	1	1	1	1	4	11	16	38	140		

ウ 主要死因・性・年齢階級別死亡数(T2-9)

(令和2年)

	総数	年 齢																	
		0	1~4	5~9	10~14	15~19	20~24	25~29	30~34	35~39	40~44	45~49	50~54	55~59	60~64	65~69	70~74	75~79	80~84
総 数	1,444	2	-	-	-	1	1	4	6	6	7	14	30	22	52	102	136	202	855
	男性	692	2	-	-	1	1	3	4	4	2	9	19	13	31	75	85	119	321
女性	752	-	-	-	-	-	1	1	2	2	5	11	9	9	27	51	83	534	
悪性新生物	333	-	-	-	-	-	-	-	1	2	4	7	16	13	18	46	46	50	130
	男性	197	-	-	-	-	-	-	-	1	1	5	7	7	8	33	30	34	72
女性	136	-	-	-	-	-	-	-	1	1	3	2	9	6	10	13	16	16	58
脳血管疾患	42	-	-	-	-	-	-	-	-	-	-	-	-	1	2	5	6	14	64
	男性	42	-	-	-	-	-	-	-	-	-	-	-	1	1	3	4	6	21
女性	61	-	-	-	-	-	-	-	1	-	-	-	-	1	2	2	8	4	43
<も腸下出血 (再掲)>	8	-	-	-	-	-	-	-	1	-	-	-	-	-	3	2	2	-	2
	男性	2	-	-	-	-	-	-	-	-	-	-	-	-	-	1	-	-	-
女性	6	-	-	-	-	-	-	-	1	-	-	-	-	-	2	1	-	-	1
脳内出血 (再掲)	33	-	-	-	-	-	-	-	-	-	-	-	1	1	2	6	6	2	15
	男性	17	-	-	-	-	-	-	-	-	-	-	1	1	2	4	2	2	7
女性	16	-	-	-	-	-	-	-	-	-	-	-	-	-	2	4	2	8	
脳梗塞 (再掲)	60	-	-	-	-	-	-	-	-	-	-	-	-	1	1	6	6	8	45
	男性	22	-	-	-	-	-	-	-	-	-	-	-	-	-	4	4	6	12
女性	38	-	-	-	-	-	-	-	-	-	-	-	-	1	2	2	2	3	33
心 疾 患	201	-	-	-	-	-	1	1	-	-	2	3	3	1	6	14	24	22	128
	男性	92	-	-	-	-	-	1	-	1	1	3	1	1	4	12	15	10	45
女性	109	-	-	-	-	-	-	-	-	-	1	2	2	2	2	9	9	12	83
急性心筋梗塞 (再掲)	42	-	-	-	-	-	-	-	-	-	-	-	1	1	2	5	9	3	23
	男性	24	-	-	-	-	-	-	-	-	-	-	1	1	1	4	6	3	9
女性	18	-	-	-	-	-	-	-	-	-	-	-	-	-	1	3	3	14	
その他の虚血性 心疾患(再掲)	15	-	-	-	-	-	-	-	-	-	-	-	-	1	1	2	3	2	7
	男性	8	-	-	-	-	-	-	-	-	-	-	-	-	1	2	1	-	4
女性	7	-	-	-	-	-	-	-	-	-	-	-	-	-	-	2	2	2	3
肺 炎	54	-	-	-	-	-	-	-	-	-	1	-	-	1	1	-	6	5	40
	男性	40	-	-	-	-	-	-	-	-	-	-	-	-	1	-	6	5	28
女性	14	-	-	-	-	-	-	-	-	-	1	-	-	-	-	-	-	12	
不慮の事故	61	-	-	-	-	-	1	-	1	-	-	2	2	-	5	3	6	15	20
	男性	30	-	-	-	-	-	-	1	-	-	1	1	-	3	2	3	9	10
女性	31	-	-	-	-	-	1	-	-	-	1	1	-	-	2	1	3	6	16
老 衰	284	-	-	-	-	-	-	-	-	-	-	-	-	-	-	3	2	17	262
	男性	57	-	-	-	-	-	-	-	-	-	-	-	-	-	2	1	8	46
女性	227	-	-	-	-	-	-	-	-	-	-	-	-	-	-	1	1	9	216
自 殺	16	-	-	-	-	-	-	2	3	1	-	-	2	-	1	2	-	2	1
	男性	12	-	-	-	-	1	1	3	1	-	-	1	-	-	2	-	1	1
女性	4	-	-	-	-	1	-	-	-	-	-	-	1	-	-	-	-	1	
肝 疾 患	12	-	-	-	-	-	-	-	-	-	-	-	3	-	1	2	3	1	3
	男性	8	-	-	-	-	-	-	-	-	-	-	3	-	3	3	1	-	3
女性	4	-	-	-	-	-	-	-	-	-	-	-	-	-	-	1	-	3	
腎 不 全	22	-	-	-	-	-	-	-	-	-	-	-	-	-	-	2	2	9	9
	男性	12	-	-	-	-	-	-	-	-	-	-	-	-	-	2	1	4	5
女性	10	-	-	-	-	-	-	-	-	-	-	-	-	-	-	1	5	4	
糖 尿 病	4	-	-	-	-	-	-	-	-	-	-	-	-	-	-	1	-	-	3
	男性	3	-	-	-	-	-	-	-	-	-	-	-	-	-	1	-	-	2
女性	1	-	-	-	-	-	-	-	-	-	-	-	-	-	-	-	-	-	1
結 核	4	-	-	-	-	-	-	-	-	-	-	-	-	-	-	-	-	-	3
	男性	1	-	-	-	-	-	-	-	-	-	-	-	-	-	-	-	-	1
女性	3	-	-	-	-	-	-	-	-	-	-	-	-	-	-	-	-	-	2
そ の 他	350	2	-	-	-	1	1	1	2	1	2	3	3	5	16	23	33	70	186
	男性	198	2	-	-	1	1	1	2	1	2	2	3	4	12	16	20	41	90
女性	152	-	-	-	-	-	-	-	-	-	1	1	1	1	7	13	29	96	

<本所管内>

ウ 主要死因・性・年齢階級別死亡数(T2-9)

<市町村名> 高山市

(令和2年)

	総数	年 齢																	
		0	1~4	5~9	10~14	15~19	20~24	25~29	30~34	35~39	40~44	45~49	50~54	55~59	60~64	65~69	70~74	75~79	80~84
総数	1,005	1	1	1	1	1	3	5	5	5	6	8	23	21	42	78	112	156	620
男性	512	1	1	1	1	1	2	4	4	3	2	4	14	12	27	54	70	92	223
女性	573	-	-	-	-	-	-	2	2	2	4	9	9	9	15	24	42	64	397
悪性新生物	262	-	-	-	-	-	1	1	1	1	3	5	12	13	13	37	40	40	96
男性	153	-	-	-	-	-	-	-	-	-	1	3	5	7	6	25	26	25	55
女性	109	-	-	-	-	-	-	1	1	2	2	2	7	6	7	12	14	15	41
脳血管疾患	34	-	-	-	-	-	-	1	1	-	-	-	-	1	2	3	6	6	18
男性	34	-	-	-	-	-	-	1	1	-	-	-	-	1	2	4	4	3	18
女性	44	-	-	-	-	-	-	-	-	-	-	-	-	1	1	2	2	3	30
くも膜下出血(再掲)	5	-	-	-	-	-	-	1	1	-	-	-	-	-	2	-	-	-	-
男性	1	-	-	-	-	-	-	1	1	-	-	-	-	-	1	-	-	-	-
女性	4	-	-	-	-	-	-	-	-	-	-	-	-	-	1	-	-	-	-
脳内出血(再掲)	26	-	-	-	-	-	-	-	-	-	-	-	-	1	1	6	4	1	13
男性	15	-	-	-	-	-	-	-	-	-	-	-	-	1	1	4	2	-	7
女性	11	-	-	-	-	-	-	-	-	-	-	-	-	-	2	2	2	1	6
脳梗塞(再掲)	45	-	-	-	-	-	-	-	-	-	-	-	-	1	-	-	6	5	33
男性	17	-	-	-	-	-	-	-	-	-	-	-	-	-	-	-	4	3	10
女性	28	-	-	-	-	-	-	-	-	-	-	-	-	1	-	-	2	2	23
心疾患	159	-	-	-	-	-	-	-	-	-	-	2	2	1	5	9	20	17	103
男性	63	-	-	-	-	-	-	-	-	-	-	1	2	1	4	7	11	7	30
女性	96	-	-	-	-	-	-	-	-	-	-	1	1	-	2	2	9	10	73
急性心筋梗塞(再掲)	36	-	-	-	-	-	-	-	-	-	-	-	1	-	1	2	8	2	22
男性	18	-	-	-	-	-	-	-	-	-	-	-	1	-	1	1	5	2	8
女性	18	-	-	-	-	-	-	-	-	-	-	-	-	-	-	-	3	1	14
その他の虚血性心疾患(再掲)	9	-	-	-	-	-	-	-	-	-	-	-	-	-	1	-	1	1	4
男性	4	-	-	-	-	-	-	-	-	-	-	-	-	-	1	-	1	-	2
女性	5	-	-	-	-	-	-	-	-	-	-	-	-	-	-	-	2	1	2
肺炎	42	-	-	-	-	-	-	-	-	-	1	-	-	1	1	-	4	5	30
男性	30	-	-	-	-	-	-	-	-	-	-	-	-	-	1	-	4	5	20
女性	12	-	-	-	-	-	-	-	-	-	1	-	-	-	-	-	-	-	10
不慮の事故	45	-	-	-	-	-	-	-	-	-	-	1	1	-	4	3	5	10	21
男性	23	-	-	-	-	-	-	-	-	-	-	-	-	-	3	2	2	8	8
女性	22	-	-	-	-	-	-	-	-	-	-	1	1	-	1	1	3	2	13
老衰	192	-	-	-	-	-	-	-	-	-	-	-	-	-	-	3	2	12	175
男性	34	-	-	-	-	-	-	-	-	-	-	-	-	-	-	2	1	6	25
女性	158	-	-	-	-	-	-	-	-	-	-	-	-	-	-	1	1	6	150
自殺	15	-	-	-	-	-	2	3	1	1	-	2	2	-	1	2	-	2	-
男性	11	-	-	-	-	-	2	3	1	1	-	2	1	-	1	2	-	1	-
女性	4	-	-	-	-	-	1	1	-	-	-	1	1	-	-	-	-	1	-
肝疾患	10	-	-	-	-	-	-	-	-	-	-	-	3	-	-	-	3	1	3
男性	7	-	-	-	-	-	-	-	-	-	-	-	3	-	-	-	3	1	3
女性	3	-	-	-	-	-	-	-	-	-	-	-	-	-	-	-	-	-	-
腎不全	15	-	-	-	-	-	-	-	-	-	-	-	-	-	-	1	1	4	9
男性	8	-	-	-	-	-	-	-	-	-	-	-	-	-	-	1	1	1	5
女性	7	-	-	-	-	-	-	-	-	-	-	-	-	-	-	-	-	3	4
糖尿病	4	-	-	-	-	-	-	-	-	-	-	-	-	-	-	1	-	-	3
男性	3	-	-	-	-	-	-	-	-	-	-	-	-	-	-	1	-	-	2
女性	1	-	-	-	-	-	-	-	-	-	-	-	-	-	-	-	-	-	1
結核	3	-	-	-	-	-	-	-	-	-	-	-	-	-	-	-	-	-	3
男性	1	-	-	-	-	-	-	-	-	-	-	-	-	-	-	-	-	-	1
女性	2	-	-	-	-	-	-	-	-	-	-	-	-	-	-	-	-	-	2
その他	260	1	-	-	-	1	1	2	2	2	2	2	3	4	15	16	25	59	129
男性	145	1	-	-	-	1	1	2	2	2	1	1	3	3	11	10	16	35	59
女性	115	-	-	-	-	-	-	-	-	-	1	1	-	1	4	0	9	24	70

ウ 主要死因・性・年齢階級別死亡数(T2-9)

<市町村名> 飛騨市

(令和2年)

	総数	年 齢										総数								
		0	1~4	5~9	10~14	15~19	20~24	25~29	30~34	35~39	40~44		45~49	50~54	55~59	60~64	65~69	70~74	75~79	80~84
総数	341	1	-	-	-	1	1	1	1	1	1	1	6	7	1	8	22	24	42	225
男性	171	1	-	-	-	-	-	-	-	-	-	-	5	5	4	4	19	15	25	93
女性	170	-	-	-	-	1	1	1	1	1	1	1	1	2	3	4	3	9	17	132
悪性新生物	66	-	-	-	-	-	-	-	-	-	-	-	2	4	-	5	8	6	9	31
男性	42	-	-	-	-	-	-	-	-	-	-	-	2	2	-	2	7	4	8	17
女性	24	-	-	-	-	-	-	-	-	-	-	-	-	2	-	3	1	2	1	14
脳血管疾患	24	-	-	-	-	-	-	-	-	-	-	-	-	1	-	2	-	2	4	15
男性	7	-	-	-	-	-	-	-	-	-	-	-	-	1	-	1	-	3	2	2
女性	17	-	-	-	-	-	-	-	-	-	-	-	-	-	-	1	-	2	1	13
くも膜下出血(再掲)	2	-	-	-	-	-	-	-	-	-	-	-	-	-	-	1	-	-	-	1
男性	-	-	-	-	-	-	-	-	-	-	-	-	-	-	-	-	-	-	-	-
女性	2	-	-	-	-	-	-	-	-	-	-	-	-	-	-	1	-	-	-	-
脳内出血(再掲)	2	-	-	-	-	-	-	-	-	-	-	-	-	1	-	1	-	2	1	2
男性	-	-	-	-	-	-	-	-	-	-	-	-	-	-	-	-	-	-	-	-
女性	2	-	-	-	-	-	-	-	-	-	-	-	-	1	-	1	-	2	1	2
脳梗塞(再掲)	15	-	-	-	-	-	-	-	-	-	-	-	-	-	-	-	-	-	3	12
男性	5	-	-	-	-	-	-	-	-	-	-	-	-	-	-	-	-	-	3	2
女性	10	-	-	-	-	-	-	-	-	-	-	-	-	-	-	-	-	-	-	10
心疾患	39	-	-	-	-	-	-	-	-	-	-	-	-	1	-	1	-	4	4	25
男性	27	-	-	-	-	-	-	-	-	-	-	-	-	-	-	-	-	4	4	15
女性	12	-	-	-	-	-	-	-	-	-	-	-	-	1	-	1	-	2	2	10
急性心筋梗塞(再掲)	4	-	-	-	-	-	-	-	-	-	-	-	-	-	-	-	-	2	1	1
男性	4	-	-	-	-	-	-	-	-	-	-	-	-	-	-	-	-	2	1	1
女性	-	-	-	-	-	-	-	-	-	-	-	-	-	-	-	-	-	-	-	-
その他の虚血性心疾患(再掲)	6	-	-	-	-	-	-	-	-	-	-	-	-	-	-	-	-	2	-	3
男性	4	-	-	-	-	-	-	-	-	-	-	-	-	-	-	-	-	2	-	2
女性	2	-	-	-	-	-	-	-	-	-	-	-	-	-	-	-	-	-	1	1
肺炎	12	-	-	-	-	-	-	-	-	-	-	-	-	-	-	-	-	-	2	10
男性	10	-	-	-	-	-	-	-	-	-	-	-	-	-	-	-	-	-	2	8
女性	2	-	-	-	-	-	-	-	-	-	-	-	-	-	-	-	-	-	-	2
不慮の事故	15	-	-	-	-	-	-	-	-	-	-	-	1	1	-	-	-	1	5	5
男性	7	-	-	-	-	-	-	-	-	-	-	-	-	1	-	-	-	1	1	2
女性	8	-	-	-	-	-	-	-	-	-	-	-	-	-	-	-	-	-	4	3
老 衰	88	-	-	-	-	-	-	-	-	-	-	-	-	-	-	-	-	-	4	84
男性	22	-	-	-	-	-	-	-	-	-	-	-	-	-	-	-	-	-	2	20
女性	66	-	-	-	-	-	-	-	-	-	-	-	-	-	-	-	-	-	2	64
自殺	1	-	-	-	-	-	-	-	-	-	-	-	-	-	-	-	-	-	-	1
男性	1	-	-	-	-	-	-	-	-	-	-	-	-	-	-	-	-	-	-	1
女性	-	-	-	-	-	-	-	-	-	-	-	-	-	-	-	-	-	-	-	-
肝疾患	2	-	-	-	-	-	-	-	-	-	-	-	-	-	-	-	-	2	-	-
男性	1	-	-	-	-	-	-	-	-	-	-	-	-	-	-	-	-	1	-	-
女性	1	-	-	-	-	-	-	-	-	-	-	-	-	-	-	-	-	-	-	-
腎不全	7	-	-	-	-	-	-	-	-	-	-	-	-	-	-	-	-	1	1	5
男性	4	-	-	-	-	-	-	-	-	-	-	-	-	-	-	-	-	1	3	-
女性	3	-	-	-	-	-	-	-	-	-	-	-	-	-	-	-	-	-	2	-
糖尿病	-	-	-	-	-	-	-	-	-	-	-	-	-	-	-	-	-	-	-	-
男性	-	-	-	-	-	-	-	-	-	-	-	-	-	-	-	-	-	-	-	-
女性	-	-	-	-	-	-	-	-	-	-	-	-	-	-	-	-	-	-	-	-
結 核	-	-	-	-	-	-	-	-	-	-	-	-	-	-	-	-	-	-	-	-
男性	-	-	-	-	-	-	-	-	-	-	-	-	-	-	-	-	-	-	-	-
女性	-	-	-	-	-	-	-	-	-	-	-	-	-	-	-	-	-	-	-	-
その他	87	1	-	-	-	-	-	-	-	-	-	-	3	-	-	1	7	8	11	54
男性	50	1	-	-	-	-	-	-	-	-	-	-	2	-	1	6	4	6	6	28
女性	37	-	-	-	-	-	-	-	-	-	-	-	1	-	-	1	4	4	5	26



ウ 主要死因・性・年齢階級別死亡数 (T2-9)

<市町村名> 白川村

(令和2年)

	総数	年 齢										85~										
		0	1~4	5~9	10~14	15~19	20~24	25~29	30~34	35~39	40~44		45~49	50~54	55~59	60~64	65~69	70~74	75~79	80~84		
総 数	総数	18	-	-	-	-	-	-	-	-	-	-	-	-	-	2	2	-	-	4	10	
	男性	9	-	-	-	-	-	-	-	-	-	-	-	-	-	-	2	2	-	-	2	5
悪性新生物	女性	9	-	-	-	-	-	-	-	-	-	-	-	-	-	-	-	-	-	-	2	5
	総数	5	-	-	-	-	-	-	-	-	-	-	-	-	-	-	1	1	-	-	1	3
脳血管疾患	男性	2	-	-	-	-	-	-	-	-	-	-	-	-	-	-	-	-	-	-	1	1
	女性	3	-	-	-	-	-	-	-	-	-	-	-	-	-	-	-	-	-	-	-	3
<も腹下出血 (再掲)	男性	1	-	-	-	-	-	-	-	-	-	-	-	-	-	-	-	-	-	-	-	1
	女性	1	-	-	-	-	-	-	-	-	-	-	-	-	-	-	-	-	-	-	-	1
脳内出血 (再掲)	男性	1	-	-	-	-	-	-	-	-	-	-	-	-	-	-	-	-	-	-	-	1
	女性	-	-	-	-	-	-	-	-	-	-	-	-	-	-	-	-	-	-	-	-	-
脳梗塞 (再掲)	男性	-	-	-	-	-	-	-	-	-	-	-	-	-	-	-	-	-	-	-	-	-
	女性	-	-	-	-	-	-	-	-	-	-	-	-	-	-	-	-	-	-	-	-	-
心 疾 患	総数	3	-	-	-	-	-	-	-	-	-	-	-	-	-	1	1	-	-	-	1	-
	男性	2	-	-	-	-	-	-	-	-	-	-	-	-	-	-	1	1	-	-	1	-
急性心筋梗塞 (再掲)	女性	1	-	-	-	-	-	-	-	-	-	-	-	-	-	-	-	-	-	-	-	-
	総数	2	-	-	-	-	-	-	-	-	-	-	-	-	-	-	-	-	-	-	-	-
その他の虚血性 心疾患(再掲)	男性	2	-	-	-	-	-	-	-	-	-	-	-	-	-	-	-	-	-	-	-	-
	女性	-	-	-	-	-	-	-	-	-	-	-	-	-	-	-	-	-	-	-	-	-
肺 炎	総数	-	-	-	-	-	-	-	-	-	-	-	-	-	-	-	-	-	-	-	-	-
	男性	-	-	-	-	-	-	-	-	-	-	-	-	-	-	-	-	-	-	-	-	-
不慮の事故	女性	1	-	-	-	-	-	-	-	-	-	-	-	-	-	1	-	-	-	-	-	-
	総数	1	-	-	-	-	-	-	-	-	-	-	-	-	-	-	-	-	-	-	-	-
老 衰	男性	4	-	-	-	-	-	-	-	-	-	-	-	-	-	-	-	-	-	-	1	3
	女性	1	-	-	-	-	-	-	-	-	-	-	-	-	-	-	-	-	-	-	1	1
自 殺	男性	3	-	-	-	-	-	-	-	-	-	-	-	-	-	-	-	-	-	-	1	2
	女性	-	-	-	-	-	-	-	-	-	-	-	-	-	-	-	-	-	-	-	-	-
肝 疾 患	総数	-	-	-	-	-	-	-	-	-	-	-	-	-	-	-	-	-	-	-	-	-
	男性	-	-	-	-	-	-	-	-	-	-	-	-	-	-	-	-	-	-	-	-	-
腎 不 全	女性	-	-	-	-	-	-	-	-	-	-	-	-	-	-	-	-	-	-	-	-	-
	総数	-	-	-	-	-	-	-	-	-	-	-	-	-	-	-	-	-	-	-	-	-
糖 尿 病	男性	-	-	-	-	-	-	-	-	-	-	-	-	-	-	-	-	-	-	-	-	-
	女性	-	-	-	-	-	-	-	-	-	-	-	-	-	-	-	-	-	-	-	-	-
結 核	総数	1	-	-	-	-	-	-	-	-	-	-	-	-	-	-	-	-	-	-	1	-
	男性	-	-	-	-	-	-	-	-	-	-	-	-	-	-	-	-	-	-	-	-	-
そ の 他	女性	1	-	-	-	-	-	-	-	-	-	-	-	-	-	-	-	-	-	-	1	-
	総数	3	-	-	-	-	-	-	-	-	-	-	-	-	-	-	-	-	-	-	3	3
そ の 他	男性	3	-	-	-	-	-	-	-	-	-	-	-	-	-	-	-	-	-	-	-	-
	女性	-	-	-	-	-	-	-	-	-	-	-	-	-	-	-	-	-	-	-	-	-

ウ 主要死因・性・年齢階級別死亡数(T2-9)

<センター管内>

(令和2年)

	総数	年																			
		0	1~4	5~9	10~14	15~19	20~24	25~29	30~34	35~39	40~44	45~49	50~54	55~59	60~64	65~69	70~74	75~79	80~84	85~	
総数	493	-	-	-	-	-	-	-	-	-	-	-	-	-	-	-	-	-	-	-	-
	295	-	-	-	-	-	-	-	-	-	-	-	-	-	-	-	-	-	-	-	-
男性	295	-	-	-	-	-	-	-	-	-	-	-	-	-	-	-	-	-	-	-	-
女性	258	-	-	-	-	-	-	-	-	-	-	-	-	-	-	-	-	-	-	-	-
悪性新生物	118	-	-	-	-	-	-	-	-	-	-	-	-	-	-	-	-	-	-	-	-
	74	-	-	-	-	-	-	-	-	-	-	-	-	-	-	-	-	-	-	-	-
男性	44	-	-	-	-	-	-	-	-	-	-	-	-	-	-	-	-	-	-	-	-
女性	34	-	-	-	-	-	-	-	-	-	-	-	-	-	-	-	-	-	-	-	-
脳血管疾患	19	-	-	-	-	-	-	-	-	-	-	-	-	-	-	-	-	-	-	-	-
	15	-	-	-	-	-	-	-	-	-	-	-	-	-	-	-	-	-	-	-	-
男性	6	-	-	-	-	-	-	-	-	-	-	-	-	-	-	-	-	-	-	-	-
女性	3	-	-	-	-	-	-	-	-	-	-	-	-	-	-	-	-	-	-	-	-
脳内出血(再掲)	11	-	-	-	-	-	-	-	-	-	-	-	-	-	-	-	-	-	-	-	-
男性	5	-	-	-	-	-	-	-	-	-	-	-	-	-	-	-	-	-	-	-	-
女性	6	-	-	-	-	-	-	-	-	-	-	-	-	-	-	-	-	-	-	-	-
脳梗塞(再掲)	17	-	-	-	-	-	-	-	-	-	-	-	-	-	-	-	-	-	-	-	-
男性	11	-	-	-	-	-	-	-	-	-	-	-	-	-	-	-	-	-	-	-	-
女性	6	-	-	-	-	-	-	-	-	-	-	-	-	-	-	-	-	-	-	-	-
心疾患	63	-	-	-	-	-	-	-	-	-	-	-	-	-	-	-	-	-	-	-	-
	28	-	-	-	-	-	-	-	-	-	-	-	-	-	-	-	-	-	-	-	-
急性心筋梗塞(再掲)	15	-	-	-	-	-	-	-	-	-	-	-	-	-	-	-	-	-	-	-	-
その他の虚血性心疾患(再掲)	4	-	-	-	-	-	-	-	-	-	-	-	-	-	-	-	-	-	-	-	-
肺炎	30	-	-	-	-	-	-	-	-	-	-	-	-	-	-	-	-	-	-	-	-
	15	-	-	-	-	-	-	-	-	-	-	-	-	-	-	-	-	-	-	-	-
不慮の事故	20	-	-	-	-	-	-	-	-	-	-	-	-	-	-	-	-	-	-	-	-
	11	-	-	-	-	-	-	-	-	-	-	-	-	-	-	-	-	-	-	-	-
老衰	74	-	-	-	-	-	-	-	-	-	-	-	-	-	-	-	-	-	-	-	-
	16	-	-	-	-	-	-	-	-	-	-	-	-	-	-	-	-	-	-	-	-
自殺	6	-	-	-	-	-	-	-	-	-	-	-	-	-	-	-	-	-	-	-	-
	5	-	-	-	-	-	-	-	-	-	-	-	-	-	-	-	-	-	-	-	-
肝疾患	4	-	-	-	-	-	-	-	-	-	-	-	-	-	-	-	-	-	-	-	-
	3	-	-	-	-	-	-	-	-	-	-	-	-	-	-	-	-	-	-	-	-
腎不全	19	-	-	-	-	-	-	-	-	-	-	-	-	-	-	-	-	-	-	-	-
	7	-	-	-	-	-	-	-	-	-	-	-	-	-	-	-	-	-	-	-	-
糖尿病	5	-	-	-	-	-	-	-	-	-	-	-	-	-	-	-	-	-	-	-	-
	3	-	-	-	-	-	-	-	-	-	-	-	-	-	-	-	-	-	-	-	-
結核	-	-	-	-	-	-	-	-	-	-	-	-	-	-	-	-	-	-	-	-	-
	-	-	-	-	-	-	-	-	-	-	-	-	-	-	-	-	-	-	-	-	-
その他	120	-	-	-	-	-	-	-	-	-	-	-	-	-	-	-	-	-	-	-	-
	55	-	-	-	-	-	-	-	-	-	-	-	-	-	-	-	-	-	-	-	-
総数	65	-	-	-	-	-	-	-	-	-	-	-	-	-	-	-	-	-	-	-	-

ウ 主要死因・性・年齢階級別死亡数 (T2-9)

<市町村名> 下呂市

(令和2年)

	年 齢																	
	0	1~4	5~9	10~14	15~19	20~24	25~29	30~34	35~39	40~44	45~49	50~54	55~59	60~64	65~69	70~74	75~79	80~84
総 数	493	-	-	-	-	-	-	3	4	5	13	11	17	34	43	62	300	
	男性	235	-	-	-	-	-	1	2	2	11	6	15	31	35	113		
女性	258	-	-	-	-	-	-	2	2	3	2	5	2	13	15	27	187	
悪性新生物	118	-	-	-	-	-	1	2	2	4	5	6	6	21	10	23	43	
	男性	74	-	-	-	-	1	2	2	3	3	3	3	16	7	17	21	
女性	44	-	-	-	-	-	1	2	2	1	2	2	5	3	6	22	22	
脳血管疾患	34	-	-	-	-	-	-	-	1	1	-	-	2	2	6	6	17	
	男性	19	-	-	-	-	-	-	1	1	-	-	2	2	4	3	9	
女性	15	-	-	-	-	-	-	-	-	-	-	-	-	2	2	3	8	
<脳内下出血(再発)>	6	-	-	-	-	-	-	-	1	-	-	-	-	-	-	1	1	3
	男性	3	-	-	-	-	-	-	-	-	-	-	-	-	-	-	1	1
女性	3	-	-	-	-	-	-	-	-	-	-	-	-	-	-	-	-	2
脳内出血(再発)	11	-	-	-	-	-	-	-	-	-	-	-	1	1	3	-	6	
	男性	5	-	-	-	-	-	-	-	-	-	-	-	1	1	-	3	
女性	6	-	-	-	-	-	-	-	-	-	-	-	-	-	-	-	-	3
脳梗塞(再発)	17	-	-	-	-	-	-	-	-	-	-	-	1	1	2	5	8	
	男性	11	-	-	-	-	-	-	-	-	-	-	1	1	2	2	6	
女性	6	-	-	-	-	-	-	-	-	-	-	-	-	-	-	-	2	2
心疾患	63	-	-	-	-	-	-	-	1	2	2	2	7	10	10	40	40	
	男性	28	-	-	-	-	-	-	1	1	1	1	4	4	4	15	15	
女性	35	-	-	-	-	-	-	-	-	-	-	-	-	-	1	3	6	25
急性心筋梗塞(再発)	15	-	-	-	-	-	-	-	-	-	-	-	-	1	3	6	5	
	男性	6	-	-	-	-	-	-	-	-	-	-	-	-	1	3	2	
女性	9	-	-	-	-	-	-	-	-	-	-	-	-	-	2	3	3	
その他の虚血性心疾患(再発)	4	-	-	-	-	-	-	-	-	-	-	-	-	-	-	1	3	
	男性	3	-	-	-	-	-	-	-	-	-	-	-	-	-	-	1	2
女性	1	-	-	-	-	-	-	-	-	-	-	-	-	-	-	-	-	1
肺炎	30	-	-	-	-	-	-	-	-	-	-	-	-	-	-	3	1	26
	男性	15	-	-	-	-	-	-	-	-	-	-	-	-	-	2	-	13
女性	15	-	-	-	-	-	-	-	-	-	-	-	-	-	-	-	-	13
不慮の事故	20	-	-	-	-	-	-	-	-	-	-	-	1	1	3	3	11	
	男性	11	-	-	-	-	-	-	-	-	-	-	1	1	2	3	4	
女性	9	-	-	-	-	-	-	-	-	-	-	-	-	-	-	-	7	
老 衰	74	-	-	-	-	-	-	-	-	-	-	-	-	1	1	3	69	
	男性	16	-	-	-	-	-	-	-	-	-	-	-	-	1	1	14	
女性	58	-	-	-	-	-	-	-	-	-	-	-	-	-	-	-	2	55
自殺	6	-	-	-	-	-	-	1	1	1	1	1	1	1	1	1	1	
	男性	5	-	-	-	-	-	-	-	-	-	-	-	-	-	-	-	-
女性	1	-	-	-	-	-	-	-	-	-	-	-	-	-	-	-	-	-
肝疾患	4	-	-	-	-	-	-	-	-	-	-	-	1	1	1	1	-	
	男性	3	-	-	-	-	-	-	-	-	-	-	-	-	-	-	-	
女性	1	-	-	-	-	-	-	-	-	-	-	-	-	-	-	-	-	
腎不全	19	-	-	-	-	-	-	-	-	-	-	-	-	-	1	1	1	16
	男性	7	-	-	-	-	-	-	-	-	-	-	-	-	-	-	6	
女性	12	-	-	-	-	-	-	-	-	-	-	-	-	-	1	1	10	
糖尿病	5	-	-	-	-	-	-	-	-	-	-	-	-	-	-	-	4	
	男性	2	-	-	-	-	-	-	-	-	-	-	-	-	-	-	-	
女性	3	-	-	-	-	-	-	-	-	-	-	-	-	-	-	-	-	
結 核	-	-	-	-	-	-	-	-	-	-	-	-	-	-	-	-	-	
	男性	-	-	-	-	-	-	-	-	-	-	-	-	-	-	-	-	
女性	-	-	-	-	-	-	-	-	-	-	-	-	-	-	-	-	-	
その他	120	-	-	-	-	-	-	1	2	5	4	4	3	7	11	14	73	
	男性	55	-	-	-	-	-	-	2	4	1	1	3	3	8	5	29	
女性	65	-	-	-	-	-	-	1	1	1	3	3	4	4	3	9	44	

工 部位別悪性新生物死亡数(T2-10)

(令和2年)

	悪性 新生物 (総数)	食 道	胃	結 腸	直腸S字状結 腸	肝・肝内胆管	膵	気管、 気管支 及び肺	前立腺	乳 房	子 宮	卵 巣	白血病	その他
全 国	総数	10,981	42,319	36,204	15,584	24,839	37,677	75,585	12,759	14,779	6,808	4,876	8,983	86,991
	男	8,978	27,771	17,965	9,753	16,271	18,880	53,247	12,759	129	-	-	5,467	49,769
	女	2,003	14,548	18,239	5,831	8,568	18,797	22,338	-	14,650	6,808	4,876	3,516	37,222
岐 阜 県	総数	136	776	605	253	352	621	1,183	191	245	101	68	152	1,360
	男	112	500	285	164	232	287	845	191	2	-	-	94	783
	女	24	276	320	89	120	334	338	-	243	101	68	58	577
管内総計	総数	11	62	43	17	21	57	76	19	13	6	5	10	111
	男	9	40	22	14	17	27	51	19	-	・	・	7	65
	女	2	22	21	3	4	30	25	・	13	6	5	3	46
本所小計	総数	8	44	33	13	16	42	54	15	10	3	4	7	84
	男	7	29	18	11	12	17	36	15	-	・	・	4	48
	女	1	15	15	2	4	25	18	・	10	3	4	3	36
高山市	総数	5	36	26	12	11	36	46	12	8	1	3	2	64
	男	4	23	13	10	7	15	30	12	-	・	・	1	38
	女	1	13	13	2	4	21	16	・	8	1	3	1	26
飛騨市	総数	3	8	6	1	5	6	7	3	2	1	1	5	18
	男	3	6	4	1	5	2	5	3	-	・	・	3	10
	女	-	2	2	-	-	4	2	・	2	1	1	2	8
白川村	総数	5	-	1	-	-	-	1	-	-	1	-	-	2
	男	2	-	1	-	-	-	1	-	-	・	・	-	-
	女	3	-	-	-	-	-	-	-	-	1	-	-	2
センター小計	総数	118	3	18	4	5	15	22	4	3	3	1	3	27
	男	74	2	11	4	5	10	15	4	-	・	・	3	17
	女	44	1	7	6	1	-	7	・	3	3	1	-	10
下呂市	総数	118	3	18	4	5	15	22	4	3	3	1	3	27
	男	74	2	11	4	5	10	15	4	-	・	・	3	17
	女	44	1	7	6	1	-	7	・	3	3	1	-	10

(部位別悪性新生物 市村別・年齢級別)

<管内総計>

(令和2年)

		年 齢																			
		総数	0	1~4	5~9	10~14	15~19	20~24	25~29	30~34	35~39	40~44	45~49	50~54	55~59	60~64	65~69	70~74	75~79	80~84	85~
悪性新生物(総数)	総数	451	-	-	-	-	-	-	-	1	1	3	6	9	20	18	24	67	56	73	173
	男性	271	-	-	-	-	-	-	-	1	-	-	1	5	10	10	14	49	37	51	93
	女性	180	-	-	-	-	-	-	-	-	1	3	5	4	10	8	10	18	19	22	80
食道	総数	11	-	-	-	-	-	-	-	-	-	-	1	-	-	1	4	-	-	5	
	男性	9	-	-	-	-	-	-	-	-	-	-	1	-	-	1	3	-	-	4	
	女性	2	-	-	-	-	-	-	-	-	-	-	-	-	-	-	1	-	-	1	
胃	総数	62	-	-	-	-	-	-	-	-	1	-	2	2	4	4	7	6	14	22	
	男性	40	-	-	-	-	-	-	-	-	-	-	1	1	2	2	6	4	11	13	
	女性	22	-	-	-	-	-	-	-	-	1	-	1	1	2	2	1	2	3	9	
結腸	総数	43	-	-	-	-	-	-	-	1	-	-	-	2	1	3	5	4	5	22	
	男性	22	-	-	-	-	-	-	-	-	-	-	-	1	-	3	3	2	2	11	
	女性	21	-	-	-	-	-	-	-	1	-	-	-	1	1	-	2	2	3	11	
直腸・S状結腸	総数	17	-	-	-	-	-	-	-	-	1	-	1	1	1	1	2	1	3	6	
	男性	14	-	-	-	-	-	-	-	-	-	-	1	1	-	1	2	1	3	5	
	女性	3	-	-	-	-	-	-	-	-	1	-	-	-	1	-	-	-	-	1	
肝及び肝内胆管	総数	21	-	-	-	-	-	-	-	-	-	1	-	-	-	-	3	7	1	9	
	男性	17	-	-	-	-	-	-	-	-	-	-	-	-	-	-	3	6	1	7	
	女性	4	-	-	-	-	-	-	-	-	-	1	-	-	-	-	-	1	-	2	
膵	総数	57	-	-	-	-	-	-	-	-	-	1	2	4	3	6	9	6	9	17	
	男性	27	-	-	-	-	-	-	-	-	-	-	2	2	3	2	5	3	6	4	
	女性	30	-	-	-	-	-	-	-	-	-	1	-	2	2	4	4	3	3	13	
気管、気管支及び肺	総数	76	-	-	-	-	-	-	-	-	-	2	-	3	3	3	12	13	17	23	
	男性	51	-	-	-	-	-	-	-	-	-	1	-	2	3	2	8	7	13	15	
	女性	25	-	-	-	-	-	-	-	-	-	1	-	1	-	1	4	6	4	8	
前立腺	男性	19	-	-	-	-	-	-	-	-	-	-	-	-	1	1	-	4	4	9	
乳房	総数	13	-	-	-	-	-	-	-	-	1	-	2	2	2	1	1	1	1	2	
	男性	-	-	-	-	-	-	-	-	-	-	-	-	-	-	-	-	-	-	-	
	女性	13	-	-	-	-	-	-	-	-	1	-	2	2	2	1	1	1	1	2	
子宮	女性	6	-	-	-	-	-	-	-	-	-	1	-	-	1	-	-	1	-	3	
卵巣	女性	5	-	-	-	-	-	-	-	-	-	-	1	1	-	-	2	1	-	-	
白血病	総数	10	-	-	-	-	-	-	-	-	-	-	-	1	-	-	4	1	2	2	
	男性	7	-	-	-	-	-	-	-	-	-	-	-	-	-	-	3	1	2	1	
	女性	3	-	-	-	-	-	-	-	-	-	-	-	-	1	-	-	1	-	1	
その他	総数	111	-	-	-	-	-	-	-	1	-	-	1	-	4	2	4	18	11	17	53
	男性	65	-	-	-	-	-	-	-	1	-	-	-	-	3	1	2	16	9	9	24
	女性	46	-	-	-	-	-	-	-	-	-	1	-	1	1	2	2	2	8	29	

<本所小計>

(令和2年)

		年 齢																		
		総数	0	1~4	5~9	10~14	15~19	20~24	25~29	30~34	35~39	40~44	45~49	50~54	55~59	60~64	65~69	70~74	75~79	80~84
悪性新生物(総数)	総数	333	-	-	-	-	-	-	-	1	2	4	7	16	13	18	46	46	50	130
	男性	197	-	-	-	-	-	-	-	-	-	1	5	7	7	8	33	30	34	72
	女性	136	-	-	-	-	-	-	-	-	1	2	3	2	9	6	10	13	16	16
食道	総数	8	-	-	-	-	-	-	-	-	-	-	1	-	-	1	3	-	-	3
	男性	7	-	-	-	-	-	-	-	-	-	-	1	-	-	1	2	-	-	3
	女性	1	-	-	-	-	-	-	-	-	-	-	-	-	-	-	1	-	-	-
胃	総数	44	-	-	-	-	-	-	-	1	-	1	3	4	4	4	4	13	13	
	男性	29	-	-	-	-	-	-	-	-	-	1	-	1	2	3	2	11	9	
	女性	15	-	-	-	-	-	-	-	-	1	-	-	1	2	2	1	2	2	4
結腸	総数	33	-	-	-	-	-	-	-	1	-	-	-	1	1	2	4	4	2	18
	男性	18	-	-	-	-	-	-	-	-	-	-	-	-	-	2	3	2	1	10
	女性	15	-	-	-	-	-	-	-	1	-	-	-	1	1	-	1	2	1	8
直腸・S状結腸	総数	13	-	-	-	-	-	-	-	-	-	-	1	1	1	-	1	-	3	6
	男性	11	-	-	-	-	-	-	-	-	-	-	1	1	-	-	1	-	3	5
	女性	2	-	-	-	-	-	-	-	-	-	-	-	-	1	-	-	-	-	1
肝及び肝内胆管	総数	16	-	-	-	-	-	-	-	-	-	1	-	-	-	-	1	7	1	6
	男性	12	-	-	-	-	-	-	-	-	-	-	-	-	-	-	1	6	1	4
	女性	4	-	-	-	-	-	-	-	-	-	1	-	-	-	-	-	1	-	2
膵	総数	42	-	-	-	-	-	-	-	-	-	1	2	3	2	5	7	4	6	12
	男性	17	-	-	-	-	-	-	-	-	-	-	2	1	2	1	4	2	3	2
	女性	25	-	-	-	-	-	-	-	-	-	1	-	2	-	4	3	2	3	10
気管、気管支及び肺	総数	54	-	-	-	-	-	-	-	-	-	2	-	2	2	3	7	10	9	19
	男性	36	-	-	-	-	-	-	-	-	-	1	-	2	2	2	5	5	7	12
	女性	18	-	-	-	-	-	-	-	-	-	1	-	-	-	1	2	5	2	7
前立腺	男性	15	-	-	-	-	-	-	-	-	-	-	-	-	1	-	-	4	2	8
乳房	総数	10	-	-	-	-	-	-	-	-	1	-	2	2	1	1	-	1	1	1
	男性	-	-	-	-	-	-	-	-	-	-	-	-	-	-	-	-	-	-	-
	女性	10	-	-	-	-	-	-	-	-	1	-	2	2	1	1	-	1	1	1
子宮	女性	3	-	-	-	-	-	-	-	-	-	-	-	-	-	-	-	1	-	2
卵巣	女性	4	-	-	-	-	-	-	-	-	-	-	-	1	-	-	2	1	-	-
白血病	総数	7	-	-	-	-	-	-	-	-	-	-	-	1	-	-	2	1	1	2
	男性	4	-	-	-	-	-	-	-	-	-	-	-	-	-	-	1	1	1	1
	女性	3	-	-	-	-	-	-	-	-	-	-	-	-	1	-	-	1	-	1
その他	総数	84	-	-	-	-	-	-	-	-	-	-	-	4	2	2	15	9	12	40
	男性	48	-	-	-	-	-	-	-	-	-	-	-	3	1	-	13	8	5	18
	女性	36	-	-	-	-	-	-	-	-	-	-	-	1	1	2	2	1	7	22

<市町村名> 高山市

(令和2年)

		年 齢																			
		総数	0	1~4	5~9	10~14	15~19	20~24	25~29	30~34	35~39	40~44	45~49	50~54	55~59	60~64	65~69	70~74	75~79	80~84	85~
悪性新生物(総数)	総数	262	-	-	-	-	-	-	-	-	1	2	3	5	12	13	13	37	40	40	96
	男性	153	-	-	-	-	-	-	-	-	-	1	2	3	5	7	6	25	26	25	55
	女性	109	-	-	-	-	-	-	-	-	1	2	2	2	7	6	7	12	14	15	41
食道	総数	5	-	-	-	-	-	-	-	-	-	-	-	-	-	-	-	2	-	-	3
	男性	4	-	-	-	-	-	-	-	-	-	-	-	-	-	-	-	1	-	-	3
	女性	1	-	-	-	-	-	-	-	-	-	-	-	-	-	-	-	1	-	-	-
胃	総数	36	-	-	-	-	-	-	-	-	1	-	1	1	3	4	3	3	3	10	10
	男性	23	-	-	-	-	-	-	-	-	-	-	1	-	1	2	2	2	2	8	7
	女性	13	-	-	-	-	-	-	-	-	1	-	-	1	2	2	1	1	1	2	3
結腸	総数	26	-	-	-	-	-	-	-	1	-	-	-	1	1	1	3	4	2	13	
	男性	13	-	-	-	-	-	-	-	-	-	-	-	-	-	1	2	2	1	7	
	女性	13	-	-	-	-	-	-	-	1	-	-	-	1	1	-	1	2	1	6	
直腸・S状結腸	総数	12	-	-	-	-	-	-	-	-	-	-	1	1	1	-	1	-	2	6	
	男性	10	-	-	-	-	-	-	-	-	-	-	1	1	-	-	1	-	2	5	
	女性	2	-	-	-	-	-	-	-	-	-	-	-	-	1	-	-	-	-	1	
肝及び肝内胆管	総数	11	-	-	-	-	-	-	-	-	-	1	-	-	-	-	1	5	-	4	
	男性	7	-	-	-	-	-	-	-	-	-	-	-	-	-	-	1	4	-	2	
	女性	4	-	-	-	-	-	-	-	-	-	1	-	-	-	-	-	1	-	2	
膵	総数	36	-	-	-	-	-	-	-	-	-	-	1	3	2	4	6	4	6	10	
	男性	15	-	-	-	-	-	-	-	-	-	-	1	1	2	1	3	2	3	2	
	女性	21	-	-	-	-	-	-	-	-	-	-	-	2	-	3	3	2	3	8	
気管、気管支及び肺	総数	46	-	-	-	-	-	-	-	-	2	-	1	2	3	7	8	6	17		
	男性	30	-	-	-	-	-	-	-	-	1	-	1	2	2	5	4	5	10		
	女性	16	-	-	-	-	-	-	-	-	1	-	-	-	1	2	4	1	7		
前立腺	男性	12	-	-	-	-	-	-	-	-	-	-	-	-	1	-	-	4	2	5	
乳房	総数	8	-	-	-	-	-	-	-	-	1	-	2	1	1	1	-	1	1	-	
	男性	-	-	-	-	-	-	-	-	-	-	-	-	-	-	-	-	-	-	-	
	女性	8	-	-	-	-	-	-	-	-	1	-	2	1	1	1	-	1	1	-	
子宮	女性	1	-	-	-	-	-	-	-	-	-	-	-	-	-	-	-	1	-	-	
卵巣	女性	3	-	-	-	-	-	-	-	-	-	-	-	1	-	-	1	1	-	-	
白血病	総数	2	-	-	-	-	-	-	-	-	-	-	-	-	-	-	1	1	-	-	
	男性	1	-	-	-	-	-	-	-	-	-	-	-	-	-	-	-	1	-	-	
	女性	1	-	-	-	-	-	-	-	-	-	-	-	-	-	-	1	-	-	-	
その他	総数	64	-	-	-	-	-	-	-	-	-	-	-	3	2	-	12	8	11	28	
	男性	38	-	-	-	-	-	-	-	-	-	-	-	2	1	-	10	7	4	14	
	女性	26	-	-	-	-	-	-	-	-	-	-	-	1	1	-	2	1	7	14	

<市町村名> 飛騨市

(令和2年)

		年 齢																		
		総数	0	1~4	5~9	10~14	15~19	20~24	25~29	30~34	35~39	40~44	45~49	50~54	55~59	60~64	65~69	70~74	75~79	80~84
悪性新生物(総数)	総数	66	-	-	-	-	-	-	-	-	-	1	2	4	-	5	8	6	9	31
	男性	42	-	-	-	-	-	-	-	-	-	-	2	2	-	2	7	4	8	17
	女性	24	-	-	-	-	-	-	-	-	-	1	-	2	-	3	1	2	1	14
食道	総数	3	-	-	-	-	-	-	-	-	-	-	1	-	-	1	1	-	-	-
	男性	3	-	-	-	-	-	-	-	-	-	-	1	-	-	1	1	-	-	-
	女性	-	-	-	-	-	-	-	-	-	-	-	-	-	-	-	-	-	-	-
胃	総数	8	-	-	-	-	-	-	-	-	-	-	-	-	-	-	1	1	3	3
	男性	6	-	-	-	-	-	-	-	-	-	-	-	-	-	-	1	-	3	2
	女性	2	-	-	-	-	-	-	-	-	-	-	-	-	-	-	-	1	-	1
結腸	総数	6	-	-	-	-	-	-	-	-	-	-	-	-	-	1	-	-	-	5
	男性	4	-	-	-	-	-	-	-	-	-	-	-	-	-	1	-	-	-	3
	女性	2	-	-	-	-	-	-	-	-	-	-	-	-	-	-	-	-	-	2
直腸・S状結腸	総数	1	-	-	-	-	-	-	-	-	-	-	-	-	-	-	-	-	1	-
	男性	1	-	-	-	-	-	-	-	-	-	-	-	-	-	-	-	-	1	-
	女性	-	-	-	-	-	-	-	-	-	-	-	-	-	-	-	-	-	-	-
肝及び肝内胆管	総数	5	-	-	-	-	-	-	-	-	-	-	-	-	-	-	-	2	1	2
	男性	5	-	-	-	-	-	-	-	-	-	-	-	-	-	-	-	2	1	2
	女性	-	-	-	-	-	-	-	-	-	-	-	-	-	-	-	-	-	-	-
膵	総数	6	-	-	-	-	-	-	-	-	-	1	1	-	-	1	1	-	-	2
	男性	2	-	-	-	-	-	-	-	-	-	-	1	-	-	-	1	-	-	-
	女性	4	-	-	-	-	-	-	-	-	-	1	-	-	-	1	-	-	-	2
気管、気管支及び肺	総数	7	-	-	-	-	-	-	-	-	-	-	-	1	-	-	-	2	2	2
	男性	5	-	-	-	-	-	-	-	-	-	-	-	1	-	-	-	1	1	2
	女性	2	-	-	-	-	-	-	-	-	-	-	-	-	-	-	-	1	1	-
前立腺	男性	3	-	-	-	-	-	-	-	-	-	-	-	-	-	-	-	-	-	3
乳房	総数	2	-	-	-	-	-	-	-	-	-	-	-	1	-	-	-	-	-	1
	男性	-	-	-	-	-	-	-	-	-	-	-	-	-	-	-	-	-	-	-
	女性	2	-	-	-	-	-	-	-	-	-	-	-	1	-	-	-	-	-	1
子宮	女性	1	-	-	-	-	-	-	-	-	-	-	-	-	-	-	-	-	-	1
卵巣	女性	1	-	-	-	-	-	-	-	-	-	-	-	-	-	-	1	-	-	-
白血病	総数	5	-	-	-	-	-	-	-	-	-	-	-	1	-	-	1	-	1	2
	男性	3	-	-	-	-	-	-	-	-	-	-	-	-	-	-	1	-	1	1
	女性	2	-	-	-	-	-	-	-	-	-	-	-	1	-	-	-	-	-	1
その他	総数	18	-	-	-	-	-	-	-	-	-	-	-	1	-	2	3	1	1	10
	男性	10	-	-	-	-	-	-	-	-	-	-	-	1	-	-	3	1	1	4
	女性	8	-	-	-	-	-	-	-	-	-	-	-	-	1	2	-	-	-	6

<市町村名> 白川村

(令和2年)

	総数	0	年 齢																		
			1~4	5~9	10~14	15~19	20~24	25~29	30~34	35~39	40~44	45~49	50~54	55~59	60~64	65~69	70~74	75~79	80~84	85~	
悪性新生物(総数)	総数	5	-	-	-	-	-	-	-	-	-	-	-	-	-	-	-	1	-	1	3
	男性	2	-	-	-	-	-	-	-	-	-	-	-	-	-	-	-	1	-	1	-
	女性	3	-	-	-	-	-	-	-	-	-	-	-	-	-	-	-	-	-	-	3
食道	総数	-	-	-	-	-	-	-	-	-	-	-	-	-	-	-	-	-	-	-	-
	男性	-	-	-	-	-	-	-	-	-	-	-	-	-	-	-	-	-	-	-	-
	女性	-	-	-	-	-	-	-	-	-	-	-	-	-	-	-	-	-	-	-	-
胃	総数	-	-	-	-	-	-	-	-	-	-	-	-	-	-	-	-	-	-	-	-
	男性	-	-	-	-	-	-	-	-	-	-	-	-	-	-	-	-	-	-	-	-
	女性	-	-	-	-	-	-	-	-	-	-	-	-	-	-	-	-	-	-	-	-
結腸	総数	1	-	-	-	-	-	-	-	-	-	-	-	-	-	-	-	1	-	-	-
	男性	1	-	-	-	-	-	-	-	-	-	-	-	-	-	-	-	1	-	-	-
	女性	-	-	-	-	-	-	-	-	-	-	-	-	-	-	-	-	-	-	-	-
直腸・S状結腸	総数	-	-	-	-	-	-	-	-	-	-	-	-	-	-	-	-	-	-	-	-
	男性	-	-	-	-	-	-	-	-	-	-	-	-	-	-	-	-	-	-	-	-
	女性	-	-	-	-	-	-	-	-	-	-	-	-	-	-	-	-	-	-	-	-
肝及び肝内胆管	総数	-	-	-	-	-	-	-	-	-	-	-	-	-	-	-	-	-	-	-	-
	男性	-	-	-	-	-	-	-	-	-	-	-	-	-	-	-	-	-	-	-	-
	女性	-	-	-	-	-	-	-	-	-	-	-	-	-	-	-	-	-	-	-	-
膵	総数	-	-	-	-	-	-	-	-	-	-	-	-	-	-	-	-	-	-	-	-
	男性	-	-	-	-	-	-	-	-	-	-	-	-	-	-	-	-	-	-	-	-
	女性	-	-	-	-	-	-	-	-	-	-	-	-	-	-	-	-	-	-	-	-
気管、気管支及び肺	総数	1	-	-	-	-	-	-	-	-	-	-	-	-	-	-	-	-	-	1	-
	男性	1	-	-	-	-	-	-	-	-	-	-	-	-	-	-	-	-	-	1	-
	女性	-	-	-	-	-	-	-	-	-	-	-	-	-	-	-	-	-	-	-	-
前立腺	男性	-	-	-	-	-	-	-	-	-	-	-	-	-	-	-	-	-	-	-	-
乳房	総数	-	-	-	-	-	-	-	-	-	-	-	-	-	-	-	-	-	-	-	-
	男性	-	-	-	-	-	-	-	-	-	-	-	-	-	-	-	-	-	-	-	-
	女性	-	-	-	-	-	-	-	-	-	-	-	-	-	-	-	-	-	-	-	-
子宮	女性	1	-	-	-	-	-	-	-	-	-	-	-	-	-	-	-	-	-	-	1
卵巣	総数	-	-	-	-	-	-	-	-	-	-	-	-	-	-	-	-	-	-	-	-
	男性	-	-	-	-	-	-	-	-	-	-	-	-	-	-	-	-	-	-	-	-
	女性	-	-	-	-	-	-	-	-	-	-	-	-	-	-	-	-	-	-	-	-
白血病	総数	-	-	-	-	-	-	-	-	-	-	-	-	-	-	-	-	-	-	-	-
	男性	-	-	-	-	-	-	-	-	-	-	-	-	-	-	-	-	-	-	-	-
	女性	-	-	-	-	-	-	-	-	-	-	-	-	-	-	-	-	-	-	-	-
その他	総数	2	-	-	-	-	-	-	-	-	-	-	-	-	-	-	-	-	-	-	2
	男性	-	-	-	-	-	-	-	-	-	-	-	-	-	-	-	-	-	-	-	-
	女性	2	-	-	-	-	-	-	-	-	-	-	-	-	-	-	-	-	-	-	2

<センター小計>

(令和2年)

	総数	0	年 齢																		
			1~4	5~9	10~14	15~19	20~24	25~29	30~34	35~39	40~44	45~49	50~54	55~59	60~64	65~69	70~74	75~79	80~84	85~	
悪性新生物(総数)	総数	118	-	-	-	-	-	-	-	1	-	1	2	2	4	5	6	21	10	23	43
	男性	74	-	-	-	-	-	-	-	1	-	-	-	-	3	3	6	16	7	17	21
	女性	44	-	-	-	-	-	-	-	-	-	1	2	2	1	2	-	5	3	6	22
食道	総数	3	-	-	-	-	-	-	-	-	-	-	-	-	-	-	-	1	-	-	2
	男性	2	-	-	-	-	-	-	-	-	-	-	-	-	-	-	-	1	-	-	1
	女性	1	-	-	-	-	-	-	-	-	-	-	-	-	-	-	-	-	-	-	1
胃	総数	18	-	-	-	-	-	-	-	-	-	-	1	1	1	-	-	3	2	1	9
	男性	11	-	-	-	-	-	-	-	-	-	-	-	1	1	-	-	3	2	-	4
	女性	7	-	-	-	-	-	-	-	-	-	-	1	-	-	-	-	-	-	1	5
結腸	総数	10	-	-	-	-	-	-	-	-	-	-	-	1	-	1	-	1	-	3	4
	男性	4	-	-	-	-	-	-	-	-	-	-	-	-	1	-	1	-	-	1	1
	女性	6	-	-	-	-	-	-	-	-	-	-	-	-	-	-	1	-	2	3	
直腸・S状結腸	総数	4	-	-	-	-	-	-	-	-	-	-	-	-	-	1	1	1	1	-	-
	男性	3	-	-	-	-	-	-	-	-	-	-	-	-	-	1	1	1	-	-	-
	女性	1	-	-	-	-	-	-	-	-	-	-	-	-	-	-	-	-	-	-	-
肝及び肝内胆管	総数	5	-	-	-	-	-	-	-	-	-	-	-	-	-	-	-	2	-	-	3
	男性	5	-	-	-	-	-	-	-	-	-	-	-	-	-	-	-	2	-	-	3
	女性	-	-	-	-	-	-	-	-	-	-	-	-	-	-	-	-	-	-	-	-
膵	総数	15	-	-	-	-	-	-	-	-	-	-	-	1	1	1	2	2	3	5	
	男性	10	-	-	-	-	-	-	-	-	-	-	-	1	1	1	1	1	3	2	
	女性	5	-	-	-	-	-	-	-	-	-	-	-	-	-	-	1	1	-	3	
気管、気管支及び肺	総数	22	-	-	-	-	-	-	-	-	-	-	-	1	1	-	5	3	8	4	
	男性	15	-	-	-	-	-	-	-	-	-	-	-	1	-	3	2	6	3		
	女性	7	-	-	-	-	-	-	-	-	-	-	-	1	-	2	1	2	1		
前立腺	男性	4	-	-	-	-	-	-	-	-	-	-	-	-	-	-	-	-	2	1	
乳房	総数	3	-	-	-	-	-	-	-	-	-	-	-	-	1	-	1	-	-	1	
	男性	-	-	-	-	-	-	-	-	-	-	-	-	-	-	-	-	-	-	-	
	女性	3	-	-	-	-	-	-	-	-	-	-	-	1	-	1	-	-	-	1	
子宮	女性	3	-	-	-	-	-	-	-	-	-	1	-	-	-	-	-	-	-	1	
卵巣	総数	1	-	-	-	-	-	-	-	-	-	-	1	-	-	-	-	-	-	-	
	男性	-	-	-	-	-	-	-	-	-	-	-	-	-	-	-	-	-	-	-	
	女性	1	-	-	-	-	-	-	-	-	-	-	1	-	-	-	-	-	-	-	
白血病	総数	3	-	-	-	-	-	-	-	-	-	-	-	-	-	-	-	2	-	1	-
	男性	3	-	-	-	-	-	-	-	-	-	-	-	-	-	-	-	2	-	1	-
	女性	-	-	-	-	-	-	-	-	-	-	-	-	-	-	-	-	-	-	-	-
その他	総数	27	-	-	-	-	-	-	-	1	-	-	1	-	-	-	2	3	2	5	13
	男性	17	-	-	-	-	-	-	-	1	-	-	-	-	-	-	2	3	1	4	6
	女性	10	-	-	-	-	-	-	-	-	-	1	-	-	-	-	-	1	1	7	

<市町村名> 下呂市

(令和2年)

		年 齢																			
		総数	0	1~4	5~9	10~14	15~19	20~24	25~29	30~34	35~39	40~44	45~49	50~54	55~59	60~64	65~69	70~74	75~79	80~84	85~
悪性新生物(総数)	総数	118	-	-	-	-	-	-	-	1	-	1	2	2	4	5	6	21	10	23	43
	男性	74	-	-	-	-	-	-	-	1	-	-	-	-	3	3	6	16	7	17	21
	女性	44	-	-	-	-	-	-	-	-	-	1	2	2	1	2	-	5	3	6	22
食道	総数	3	-	-	-	-	-	-	-	-	-	-	-	-	-	-	-	1	-	-	2
	男性	2	-	-	-	-	-	-	-	-	-	-	-	-	-	-	-	1	-	-	1
	女性	1	-	-	-	-	-	-	-	-	-	-	-	-	-	-	-	-	-	-	1
胃	総数	18	-	-	-	-	-	-	-	-	-	-	1	1	1	-	-	3	2	1	9
	男性	11	-	-	-	-	-	-	-	-	-	-	-	1	1	-	-	3	2	-	4
	女性	7	-	-	-	-	-	-	-	-	-	-	1	-	-	-	-	-	-	1	5
結腸	総数	10	-	-	-	-	-	-	-	-	-	-	-	-	1	-	1	1	-	3	4
	男性	4	-	-	-	-	-	-	-	-	-	-	-	-	1	-	1	-	-	1	1
	女性	6	-	-	-	-	-	-	-	-	-	-	-	-	-	-	-	1	-	2	3
直腸・S状結腸	総数	4	-	-	-	-	-	-	-	-	1	-	-	-	-	-	1	1	1	-	-
	男性	3	-	-	-	-	-	-	-	-	-	-	-	-	-	-	1	1	1	-	-
	女性	1	-	-	-	-	-	-	-	-	1	-	-	-	-	-	-	-	-	-	-
肝及び肝内胆管	総数	5	-	-	-	-	-	-	-	-	-	-	-	-	-	-	-	2	-	-	3
	男性	5	-	-	-	-	-	-	-	-	-	-	-	-	-	-	-	2	-	-	3
	女性	-	-	-	-	-	-	-	-	-	-	-	-	-	-	-	-	-	-	-	-
膵	総数	15	-	-	-	-	-	-	-	-	-	-	-	-	1	1	1	2	2	3	5
	男性	10	-	-	-	-	-	-	-	-	-	-	-	-	1	1	1	1	1	3	2
	女性	5	-	-	-	-	-	-	-	-	-	-	-	-	-	-	-	1	1	-	3
気管、気管支及び肺	総数	22	-	-	-	-	-	-	-	-	-	-	-	-	1	1	-	5	3	8	4
	男性	15	-	-	-	-	-	-	-	-	-	-	-	-	-	1	-	3	2	6	3
	女性	7	-	-	-	-	-	-	-	-	-	-	-	-	1	-	-	2	1	2	1
前立腺	男性	4	-	-	-	-	-	-	-	-	-	-	-	-	-	-	1	-	-	2	1
乳房	総数	3	-	-	-	-	-	-	-	-	-	-	-	-	-	1	-	1	-	-	1
	男性	-	-	-	-	-	-	-	-	-	-	-	-	-	-	-	-	-	-	-	-
	女性	3	-	-	-	-	-	-	-	-	-	-	-	-	-	1	-	1	-	-	1
子宮	女性	3	-	-	-	-	-	-	-	-	-	1	-	-	1	-	-	-	-	-	1
卵巣	女性	1	-	-	-	-	-	-	-	-	-	-	1	-	-	-	-	-	-	-	-
白血病	総数	3	-	-	-	-	-	-	-	-	-	-	-	-	-	-	-	2	-	1	-
	男性	3	-	-	-	-	-	-	-	-	-	-	-	-	-	-	-	2	-	1	-
	女性	-	-	-	-	-	-	-	-	-	-	-	-	-	-	-	-	-	-	-	-
その他	総数	27	-	-	-	-	-	-	1	-	-	1	-	-	-	-	2	3	2	5	13
	男性	17	-	-	-	-	-	-	1	-	-	-	-	-	-	-	2	3	1	4	6
	女性	10	-	-	-	-	-	-	-	-	-	1	-	-	-	-	-	1	1	1	7



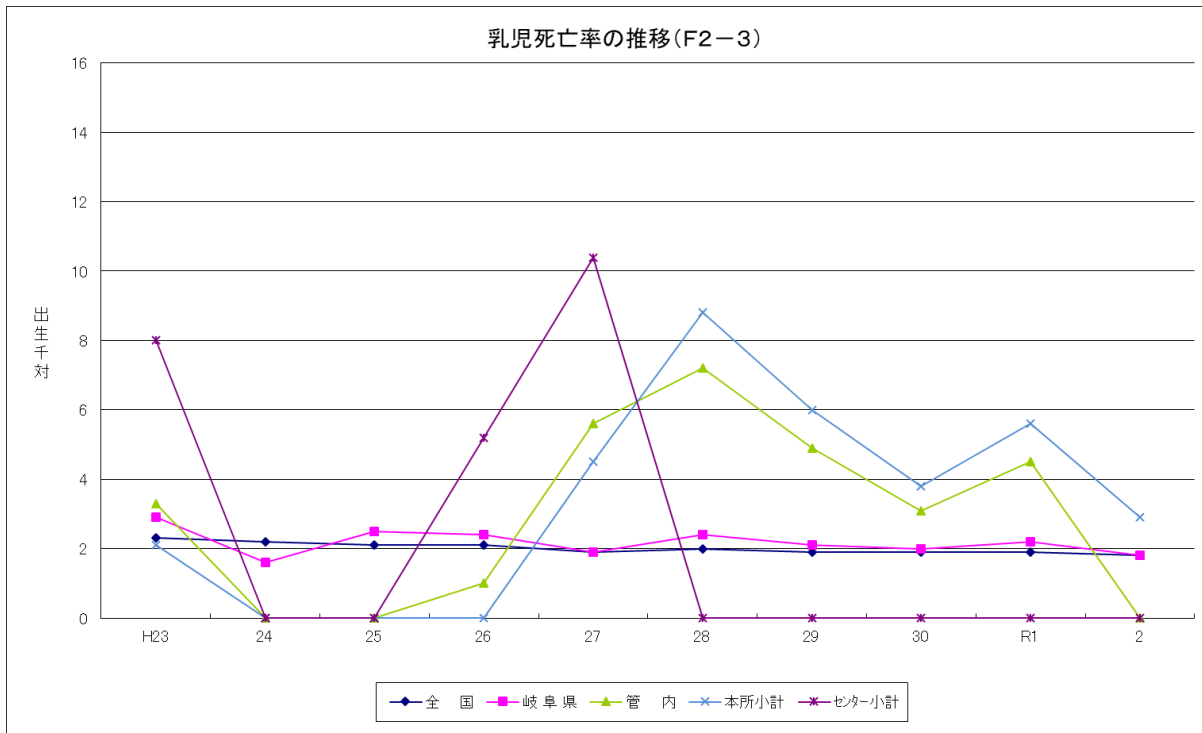
才 年次別死亡順位 (T2-11)

順位\年	平成23年		平成24年		平成25年		平成26年		平成27年		平成28年		平成29年		平成30年		令和元年		令和2年	
	死因	率*	死因	率*	死因	率*	死因	率*	死因	率*	死因	率*	死因	率*	死因	率*	死因	率*	死因	率*
岐 阜 県	第1位	悪性新生物	284.1	286.0	悪性新生物	299.0	悪性新生物	299.7	悪性新生物	304.0	悪性新生物	299.0	悪性新生物	304.2	悪性新生物	306.7	悪性新生物	307.0	悪性新生物	305.4
	第2位	心疾患	177.7	180.2	心疾患	173.8	心疾患	175.0	心疾患	175.0	心疾患	171.9	心疾患	175.1	心疾患	175.6	心疾患	174.7	心疾患	165.8
	第3位	脳血管疾患	100.0	99.7	脳血管疾患	95.9	脳血管疾患	96.5	脳血管疾患	96.6	肺炎	95.8	肺炎	100.2	老 衰	102.9	老 衰	121.4	老 衰	129.4
	第4位	肺炎	98.9	95.5	肺炎	91.8	肺炎	94.6	肺炎	94.2	脳血管疾患	94.5	脳血管疾患	94.8	脳血管疾患	89.0	脳血管疾患	88.0	脳血管疾患	84.8
	第5位	老 衰	58.3	66.9	老 衰	78.9	老 衰	75.9	老 衰	88.6	脳血管疾患	93.5	脳血管疾患	79.1	肺炎	75.2	肺炎	78.2	肺炎	62.2
管内 総 計	第1位	悪性新生物	306.3	323.3	悪性新生物	339.2	悪性新生物	320.5	悪性新生物	366.9	悪性新生物	343.6	悪性新生物	323.1	悪性新生物	327.7	悪性新生物	338.7	悪性新生物	324.7
	第2位	心疾患	188.7	168.1	老 衰	183.0	心疾患	181.7	心疾患	197.9	心疾患	201.0	心疾患	204.9	老 衰	205.9	老 衰	244.9	老 衰	257.7
	第3位	老 衰	149.6	165.5	心疾患	168.0	老 衰	174.4	老 衰	187.8	老 衰	198.3	老 衰	193.9	心疾患	198.3	心疾患	231.5	心疾患	190.1
	第4位	脳血管疾患	139.4	137.7	脳血管疾患	130.1	脳血管疾患	139.4	脳血管疾患	138.9	脳血管疾患	140.6	脳血管疾患	139.6	脳血管疾患	125.2	脳血管疾患	111.5	脳血管疾患	98.6
	第5位	肺炎	71.0	97.6	肺炎	77.8	肺炎	72.0	肺炎	67.1	肺炎	65.9	肺炎	61.9	不慮の事故	61.2	不慮の事故	73.4	肺炎	60.5
本 所 管内	第1位	悪性新生物	307.9	309.3	悪性新生物	328.9	悪性新生物	308.0	悪性新生物	355.0	悪性新生物	335.3	悪性新生物	323.7	悪性新生物	303.8	悪性新生物	324.9	悪性新生物	307.0
	第2位	心疾患	184.3	167.6	老 衰	180.9	心疾患	174.9	心疾患	187.9	心疾患	203.1	老 衰	190.2	老 衰	204.6	老 衰	253.4	老 衰	261.8
	第3位	老 衰	162.7	165.9	心疾患	164.0	老 衰	160.4	老 衰	186.2	老 衰	197.8	心疾患	180.4	心疾患	182.3	心疾患	206.3	心疾患	185.3
	第4位	脳血管疾患	154.4	139.1	脳血管疾患	136.1	脳血管疾患	141.6	脳血管疾患	136.8	脳血管疾患	132.2	脳血管疾患	135.3	脳血管疾患	118.8	脳血管疾患	111.3	脳血管疾患	95.0
	第5位	肺炎	68.1	93.0	肺炎	62.6	肺炎	63.1	肺炎	65.8	肺炎	67.4	肺炎	61.9	不慮の事故	57.2	不慮の事故	69.7	不慮の事故	56.2
セ 夕 管内	第1位	悪性新生物	300.9	370.5	悪性新生物	374.6	悪性新生物	363.4	悪性新生物	407.9	悪性新生物	372.3	悪性新生物	321.0	悪性新生物	411.9	悪性新生物	387.8	悪性新生物	387.8
	第2位	心疾患	203.4	175.3	老 衰	190.2	老 衰	222.7	老 衰	193.5	老 衰	199.8	心疾患	290.1	心疾患	254.7	心疾患	320.5	老 衰	243.2
	第3位	老 衰	105.9	158.4	心疾患	181.6	心疾患	205.1	心疾患	232.2	心疾患	193.7	老 衰	206.8	老 衰	210.6	老 衰	214.7	心疾患	207.0
	第4位	脳血管疾患	89.2	132.9	肺炎	129.7	脳血管疾患	131.9	脳血管疾患	145.9	脳血管疾患	169.5	脳血管疾患	154.3	脳血管疾患	147.8	脳血管疾患	112.2	脳血管疾患	111.7
	第5位	肺炎	80.8	113.1	脳血管疾患	109.5	肺炎	102.6	肺炎	71.5	肺炎	60.5	肺炎	61.7	不慮の事故	75.5	不慮の事故	89.3	肺炎	98.6

(4) 乳児死亡  
ア 年次別乳児死亡数・率 (T2-12)

	平成23年		平成24年		平成25年		平成26年		平成27年		平成28年		平成29年		平成30年		令和元年		令和2年	
	実数	率*	実数	率*	実数	率*	実数	率*	実数	率*	実数	率*	実数	率*	実数	率*	実数	率*	実数	率*
全国	2,463	2.3	2,299	2.2	2,185	2.1	2,080	2.1	1,916	1.9	1,928	2.0	1,761	1.9	1,748	1.9	1,654	1.9	1,512	1.8
岐阜県	49	2.9	27	1.6	40	2.5	37	2.4	30	1.9	35	2.4	29	2.1	26	1.9	28	2.2	22	1.8
管内総計	4	3.3	-	0.0	-	-	1	1	6	5.6	7	7.2	5	4.9	3	3.1	4	4.5	2	2.4
本所小計	2	2.1	-	0.0	-	-	-	-	4	4.5	7	8.8	5	6.0	3	3.8	4	5.6	2	2.9
高山市	2	2.6	-	0.0	-	-	-	4	5.7	7	10.8	5	7.4	2	3.1	4	6.6	1	1.7	
飛騨市	-	-	-	-	-	-	-	-	-	-	-	-	-	-	1	7.7	-	-	1	10.0
白川村	-	-	-	-	-	-	-	-	-	-	-	-	-	-	-	-	-	-	-	-
センター小計	2	8	-	-	-	-	1	5	2	10.4	-	-	-	-	-	-	-	-	-	-
下呂市	2	8	-	-	-	-	1	5	2	10.4	-	-	-	-	-	-	-	-	-	-

\* 率は出生千対



イ 特定死因別乳児死亡数 (T2-13)

(令和2年)

	岐阜県	管内	市町村名
総数	22	2	
先天奇形	8	1	飛騨市
周産期に発生した病態	7	1	高山市
乳幼児突然死症候群	1	-	-
その他	6	-	-

ウ 「妊娠、分娩及び産じょく」による死亡数 (T2-14)

	全国	岐阜県	管内	市町村名
平成28年	36	-	-	-
平成29年	36	1	-	-
平成30年	33	2	1	高山市
令和元年	32	1	-	-
令和2年	23	-	-	-

(5) 死産  
ア 年次別死産数・率 (T2-15)

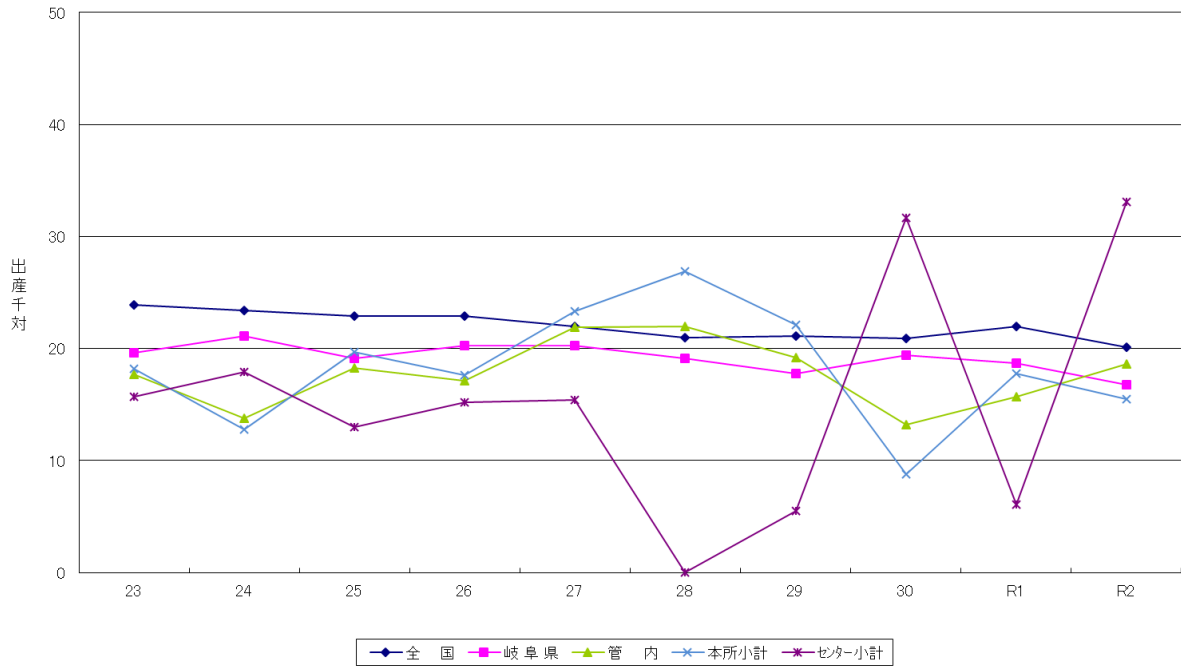
	平成23年			平成24年			平成25年			平成26年			平成27年		
	総数	率*	自然	総数	率*	自然	総数	率*	自然	総数	率*	自然	総数	率*	自然
	人工			人工			人工			人工			人工		
全国	25,751	23.9	11,940	24,800	23.4	11,448	24,102	22.9	10,938	13,164	22.9	10,905	22,617	22.0	10,862
岐阜県	337	19.6	149	355	21.1	177	311	19.1	141	170	20.3	144	320	20.3	148
管内総計	22	17.7	11	16	13.8	10	21	18.3	12	9	17.1	8	24	21.9	10
本所管内	18	18.2	10	12	12.8	8	18	19.7	11	7	17.6	7	21	23.3	9
高山市	15	19.1	9	8	10.4	6	14	18.7	9	5	15.9	6	19	26.3	8
飛騨市	3	15.6	1	3	19.1	2	4	26.3	2	2	27.0	1	2	12.3	1
白川村	-	-	-	1	63	-	1	-0	-	-	-	-	-	-	-
センター小計	4	15.7	1	4	17.9	2	3	13.0	1	2	15.2	1	3	15.4	1
下呂市	4	15.7	1	4	17.9	2	3	13.0	1	2	15.2	1	3	15.4	1

\* 率は出産千対

	平成28年			平成29年			平成30年			令和元年			令和2年		
	総数	率*	自然	総数	率*	自然	総数	率*	自然	総数	率*	自然	総数	率*	自然
	人工			人工			人工			人工			人工		
全国	20,934	21.0	10,067	20,358	21.1	9,738	19,614	20.9	9,252	10,362	22.0	8,995	17,278	20.1	8,188
岐阜県	289	19.1	154	254	17.8	128	271	19.4	132	139	18.7	119	206	16.8	101
管内総計	22	22.0	13	20	19.2	12	13	13.2	8	5	15.7	8	16	18.6	10
本所管内	22	26.9	13	19	22.1	11	7	8.8	5	2	17.8	7	11	15.5	7
高山市	16	24.1	11	16	23.1	8	6	9.2	4	2	17.9	6	9	15.0	5
飛騨市	5	36.0	2	3	20.4	3	1	7.6	1	-	20.2	1	2	19.6	2
白川村	1	71.4	-	1	-	-	-	-	-	-	0.0	0	0	0.0	0
センター小計	-	-	-	1	5.5	1	6	31.7	3	3	6.1	1	5	33.1	3
下呂市	-	-	-	1	5.5	1	6	31.7	3	3	6.1	1	5	33.1	3

\* 率は出産千対

死産率の推移(F2-4)



(6) 婚姻と離婚  
了 年次別婚姻数・率 (T2-16)

	平成23年		平成24年		平成25年		平成26年		平成27年		平成28年		平成29年		平成30年		令和元年		令和2年	
	実数	率*	実数	率*	実数	率*	実数	率*	実数	率*	実数	率*	実数	率*	実数	率*	実数	率*	実数	率*
全 国	661,895	5.2	668,869	5.3	660,613	5.3	643,749	5.1	635,156	5.1	620,531	5.1	606,866	5.1	586,481	4.7	598,965	4.8	525,507	4.3
岐阜県	9,647	4.7	9,521	4.7	9,492	4.7	9,071	4.5	8,859	4.4	8,581	4.4	8,392	4.4	7,912	4.0	8,227	4.1	7,003	3.5
管内総計	642	4.1	619	4.0	644	4.2	623	4.1	572	3.8	552	3.7	538	3.7	480	3.3	508	3.6	427	3.1
本所小計	515	4.3	495	4.1	526	4.4	519	4.4	471	4.1	466	4.1	460	4.1	394	3.5	426	3.9	342	3.2
高山市	392	4.2	399	4.3	422	4.6	419	4.6	371	4.2	384	4.3	349	4.0	314	3.6	363	4.2	294	3.5
飛騨市	118	4.5	90	3.5	94	3.7	91	3.6	93	3.8	76	3.1	102	4.3	75	3.2	56	2.4	42	1.9
白川村	5	2.9	6	3.5	10	6.0	9	5.5	7	4.4	6	3.8	9	5.7	5	3.2	7	4.6	6	4.0
セク小計	127	3.5	124	3.5	118	3.4	104	3.0	101	3.0	86	2.6	78	2.4	86	2.7	82	2.6	85	2.8
下呂市	127	3.5	124	3.5	118	3.4	104	3.0	101	3.0	86	2.6	78	2.4	86	2.7	82	2.6	85	2.8

\* 率は人口千対

イ 年次別離婚数・率 (T2-17)

	平成23年		平成24年		平成25年		平成26年		平成27年		平成28年		平成29年		平成30年		令和元年		令和2年	
	実数	率*	実数	率*	実数	率*	実数	率*	実数	率*	実数	率*	実数	率*	実数	率*	実数	率*	実数	率*
全 国	235,719	1.87	235,406	1.87	231,383	1.84	222,107	1.77	226,125	1.78	216,798	1.73	212,262	1.70	208,333	1.68	208,489	1.69	193,253	1.57
岐阜県	3,385	1.66	3,306	1.63	3,227	1.60	3,182	1.58	3,108	1.53	3,058	1.51	2,963	1.50	2,876	1.44	3,004	1.51	2,834	1.43
管内総計	215	1.37	244	1.58	202	1.32	207	1.37	213	1.43	188	1.28	186	1.28	172	1.20	177	1.25	171	1.23
本所小計	166	1.38	200	1.68	162	1.37	162	1.37	174	1.51	160	1.40	149	1.32	138	1.23	145	1.31	138	1.27
高山市	137	1.48	157	1.71	126	1.38	137	1.51	137	1.54	122	1.38	120	1.37	116	1.33	110	1.28	113	1.34
飛騨市	28	1.06	40	1.55	35	1.38	22	0.88	33	1.34	34	1.40	27	1.13	21	0.90	33	1.44	23	1.02
白川村	1	0.58	3	1.76	1	0.60	2	1.22	4	2.49	4	2.53	2	1.27	1	0.65	2	1.32	2	1.32
セク小計	49	1.37	44	1.24	40	1.15	46	1.35	39	1.16	28	0.85	37	1.14	34	1.07	32	1.03	33	1.08
下呂市	49	1.37	44	1.24	40	1.15	46	1.35	39	1.16	28	0.85	37	1.14	34	1.07	32	1.03	33	1.08

\* 率は人口千対