



# 岐阜県感染症発生動向調査週報

Gifu Infectious Diseases Weekly Report

令和5年10月12日 岐阜県感染症情報センター（岐阜県保健環境研究所）

2023年第40週  
(10/2~10/8)  
9月報告併号

<情報編>

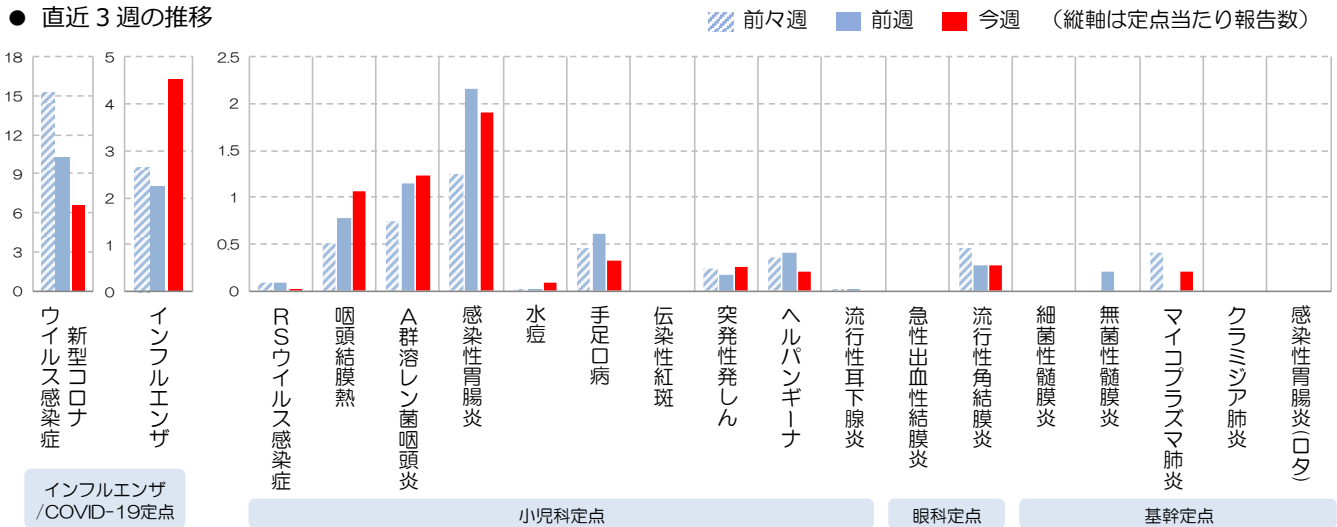
## 今週の主な動向

- 新型コロナウイルス感染症について、患者報告数に減少傾向がみられますが、高い状態を維持しています。
- インフルエンザについて、患者報告数が急増しています。
- 咽頭結膜熱について、患者報告数に増加傾向がみられます。
- 現在複数の感染症に流行の兆しがみられるため、飛沫感染や手指を介した接触感染などに注意が必要です。

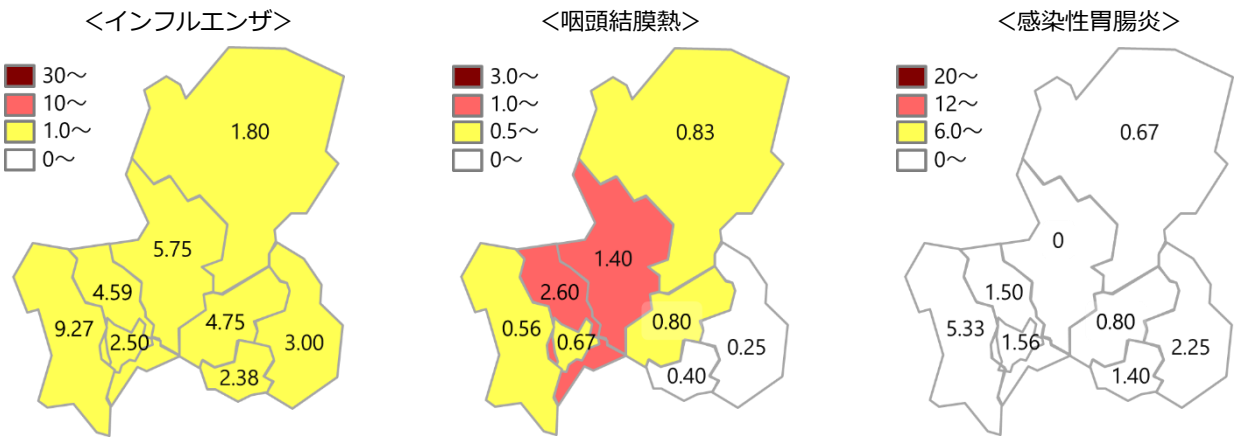
## 定点把握対象疾患

<インフルエンザ/COVID-19 定点：87 か所、小児科定点：53 か所、眼科定点：11 か所、基幹定点：5 か所>

### ● 直近3週の推移



### ● 注意したい感染症の保健所別流行状況（地図中の数値は定点当たり報告数）



## 全数把握対象疾患

### ● 新規報告分

- 1類感染症：なし
- 2類感染症：結核 2例
- 3類感染症：腸管出血性大腸菌感染症 6例
- 4類感染症：レジオネラ症 2例
- 5類感染症：急性脳炎 1例、侵襲性インフルエンザ菌感染症 2例、梅毒 5例、播種性クリプトコックス症 1例、百日咳 1例

※「岐阜県 新型コロナウイルス感染症に関する情報」

<https://www.pref.gifu.lg.jp/site/covid19/291729.html>

新型コロナウイルス感染症について、5類移行後も慎重な感染対策をお願いいたします。

<情報編>

今月の主な動向

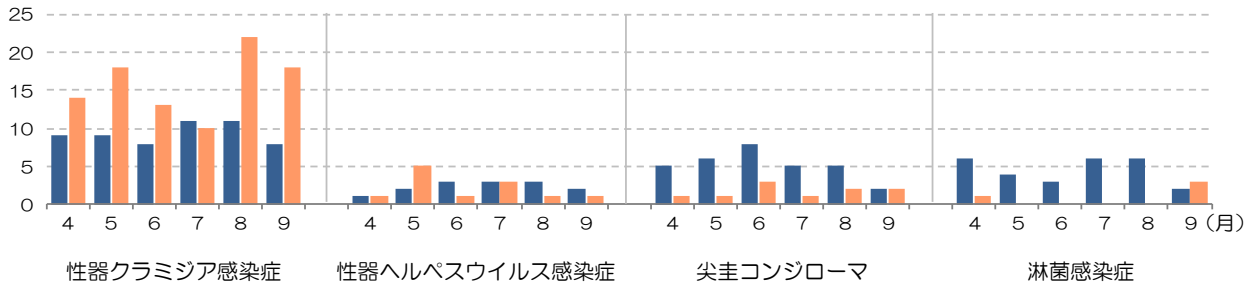
・大きな動向の変化はみられません。

定点把握対象疾患

性感染症 <STD 定点：15 か所>

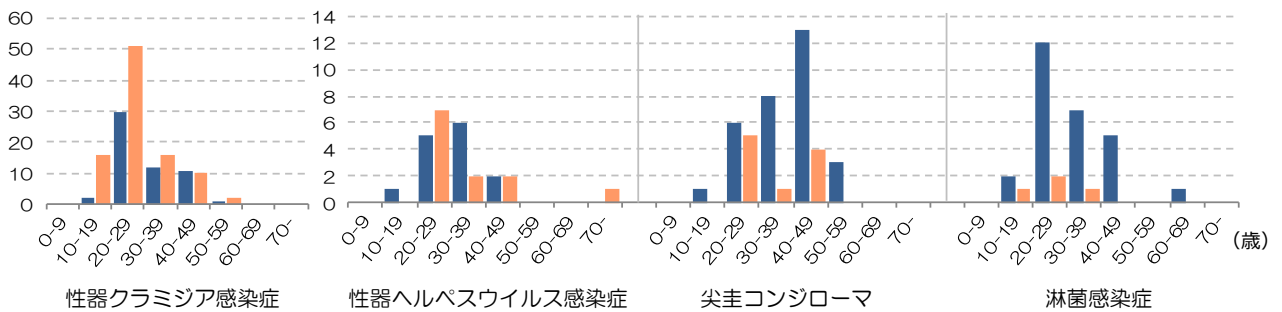
● 直近6ヶ月の推移

■ 男 ■ 女 (縦軸は報告数)



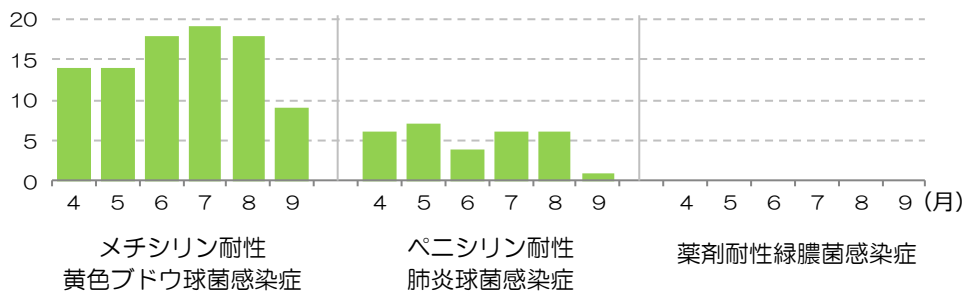
● 年齢階級別患者報告数 (直近6ヶ月累計)

■ 男 ■ 女 (縦軸は報告数)



薬剤耐性菌感染症 <基幹定点：5 か所>

● 直近6ヶ月の推移



病原体検出情報

● 医療機関から提出された検体の病原体検出状況 (令和5年10月11日現在結果判明分(新規検出分) : 月は採取月を示す)

臨床診断名	病原体名 (遺伝子検出を含む)	8月	9月	10月
インフルエンザ	インフルエンザウイルス AH1pdm09		2	1
	インフルエンザウイルス AH3		17	20
A群溶血性レンサ球菌感染症	Streptococcus pyogenes T12型		1	
	Streptococcus pyogenes T型別不能	1		
感染性胃腸炎	ヒトパレコウイルス1型	1		
腸管出血性大腸菌感染症	Escherichia coli O157:H7 VT1&2		2	
	Escherichia coli O157:H7 VT2		1	
	Escherichia coli O157:H— VT1&2		1	
	Escherichia coli OUT(Og91):H— VT1	1		
	Escherichia coli OUT(Og183):H— VT1	1		
	Escherichia coli OUT(Og183):H18 VT1		1	
カルバペネム耐性腸内細菌目細菌感染症	Enterobacter cloacae カルバペネマーゼ非産生		1	
	Escherichia coli NDM型メタローβ-ラクタマーゼ産生性		1	

※詳細はHPをご覧ください (毎週更新)。 <https://www.pref.gifu.lg.jp/page/107047.html>