

3 令和5年度公立高等学校入学者選抜の成績概要

(1) 第一次選抜学力検査の成績

ア 受検者数及び総点（全日制の課程）の度数

全日制の課程の第一次選抜学力検査（3月3日実施）の受検者は、12,574人（連携型選抜を除く）であった。この中から、約20分の1の人数を抽出して算出した5教科の総点の平均は299点であった。総点の分布は表4及び図1のとおりである。（ちなみに令和4年度の5教科の総点の平均は329点であった。）

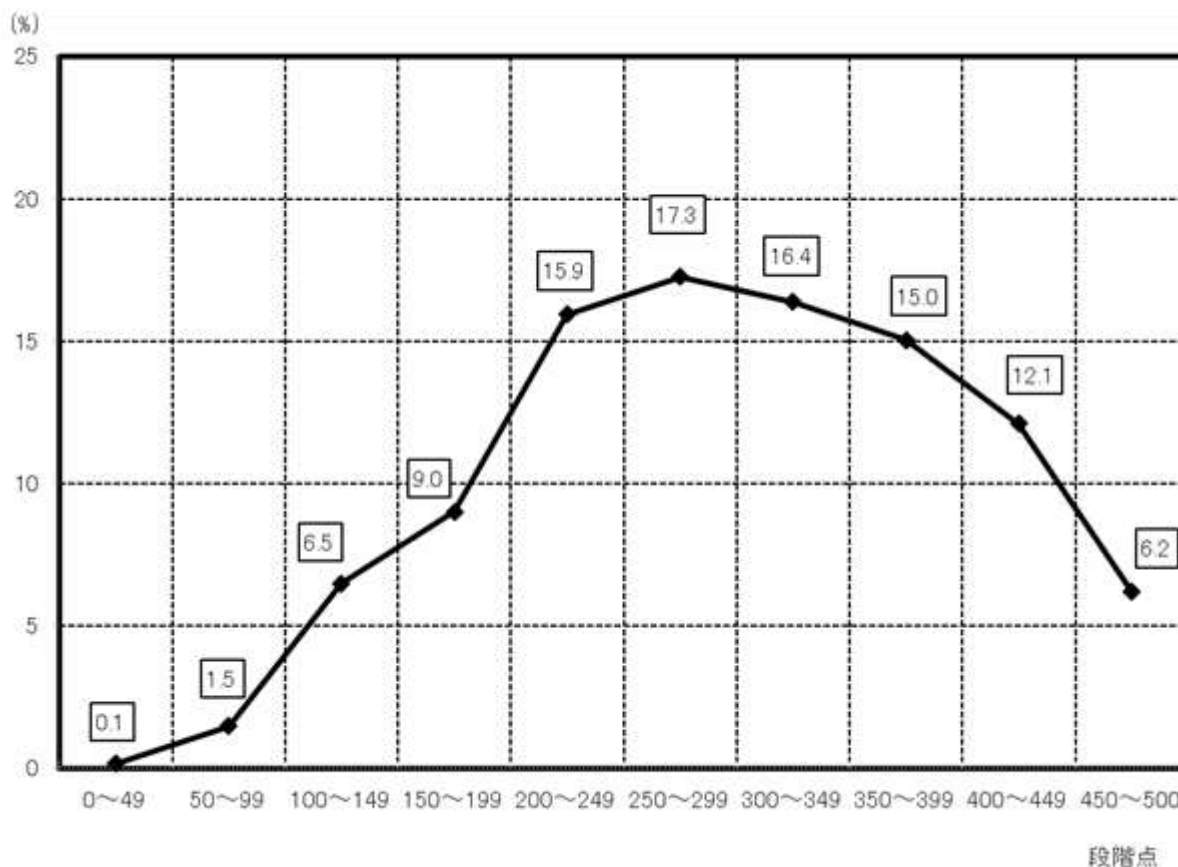
表4 総点の度数分布表

段階点	0 ～ 49	50 ～ 99	100 ～ 149	150 ～ 199	200 ～ 249	250 ～ 299	300 ～ 349	350 ～ 399	400 ～ 449	450 ～ 500	計
度数	0.1	1.5	6.5	9.0	15.9	17.3	16.4	15.0	12.1	6.2	100.0

(%)

※ 各度数は四捨五入しているため、和が「計」の欄の値と一致しない場合がある。

図1 総点の度数分布図



イ 教科別の成績

表5は全受検者の約20分の1の抽出によって算出した各教科の平均点（定時制の課程及び連携型選抜を含む。）を、表6は同じく各教科の得点分布を示している。各教科の分布については、図2から図6までのとおりである。

表5 教科別平均点

(点数)

年度 \ 教科	国語	数学	英語	理科	社会
令和5年度	69	50	54	60	60
令和4年度	75	54	60	66	69

※ 各教科の平均点は第一次選抜学力検査（全日制の課程及び定時制の課程）及び連携型選抜における数値である。（「帰国生徒等に係る入学者の選抜」及び「外国人生徒等に係る入学者の選抜」は含めない。）

表6 教科別得点度数分布表

(%)

段階点 \ 教科	国語	数学	英語	理科	社会
90～100	12.5	4.6	10.1	12.4	7.6
80～89	22.4	7.9	10.5	12.0	14.0
70～79	22.5	11.0	10.4	14.7	13.6
60～69	13.9	10.7	11.9	13.7	16.9
50～59	12.4	16.1	12.1	13.4	14.6
40～49	7.5	14.5	11.8	11.8	14.7
30～39	4.4	13.7	11.8	10.9	11.8
20～29	2.8	10.0	15.0	7.9	5.1
10～19	1.4	7.5	6.1	2.8	1.3
0～9	0.3	4.1	0.4	0.3	0.3
計	100.0	100.0	100.0	100.0	100.0

※ 各度数は四捨五入しているため、和が「計」の欄の値と一致しない場合がある。

図2

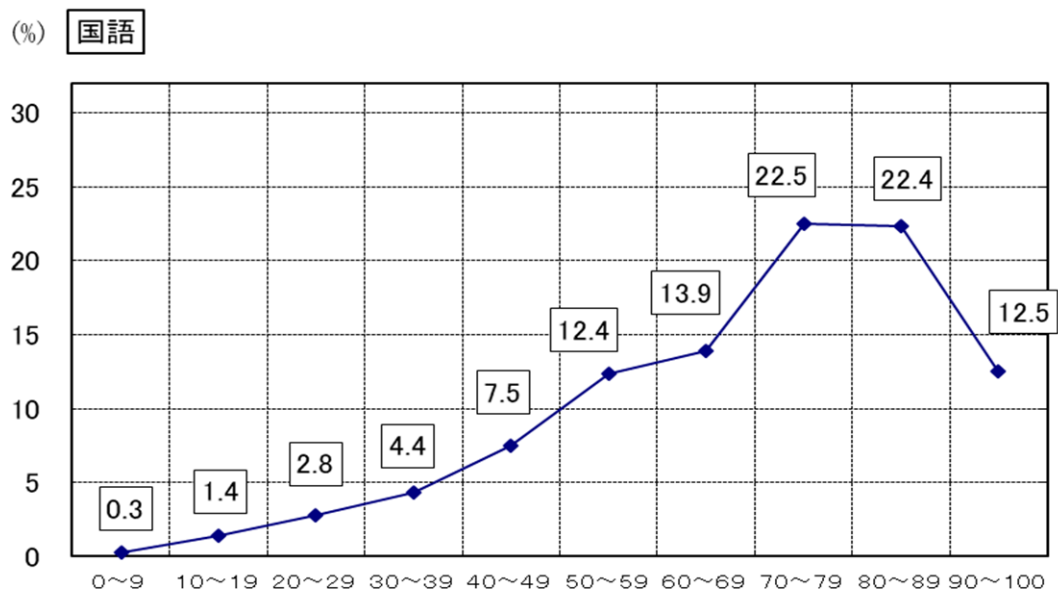


図3

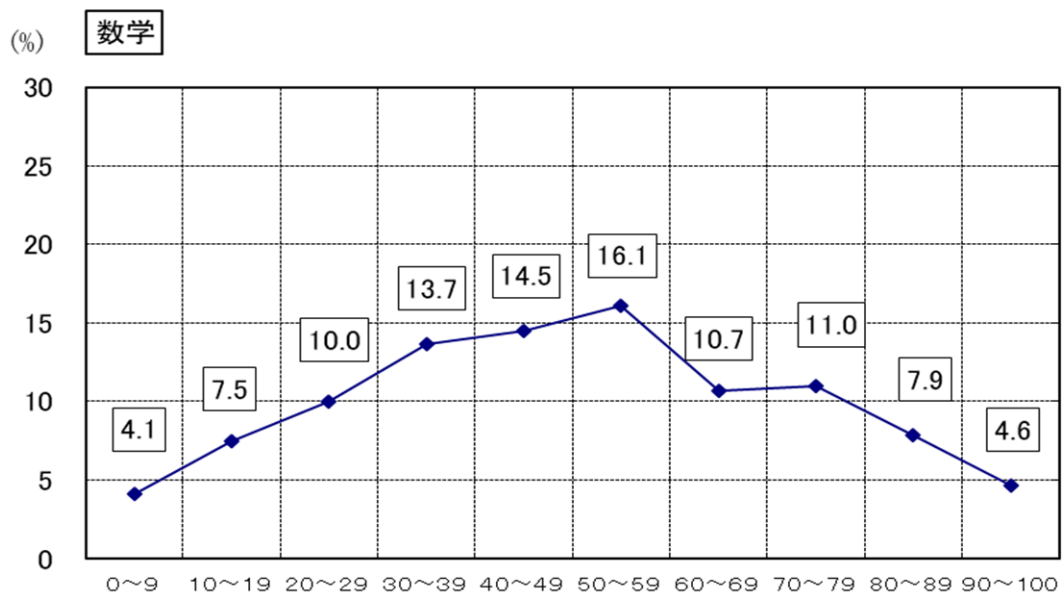


図4

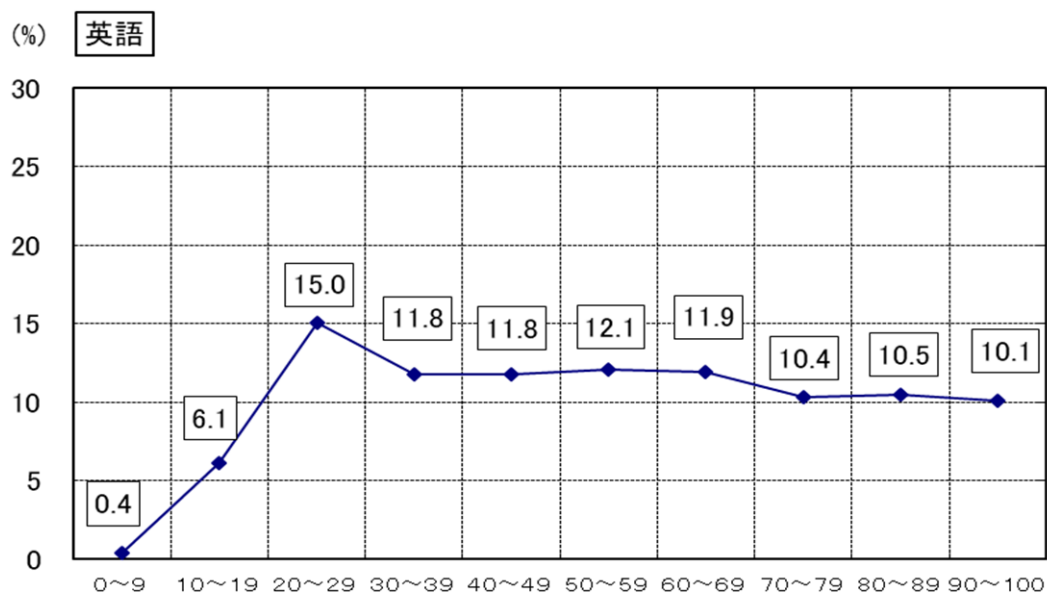


図5

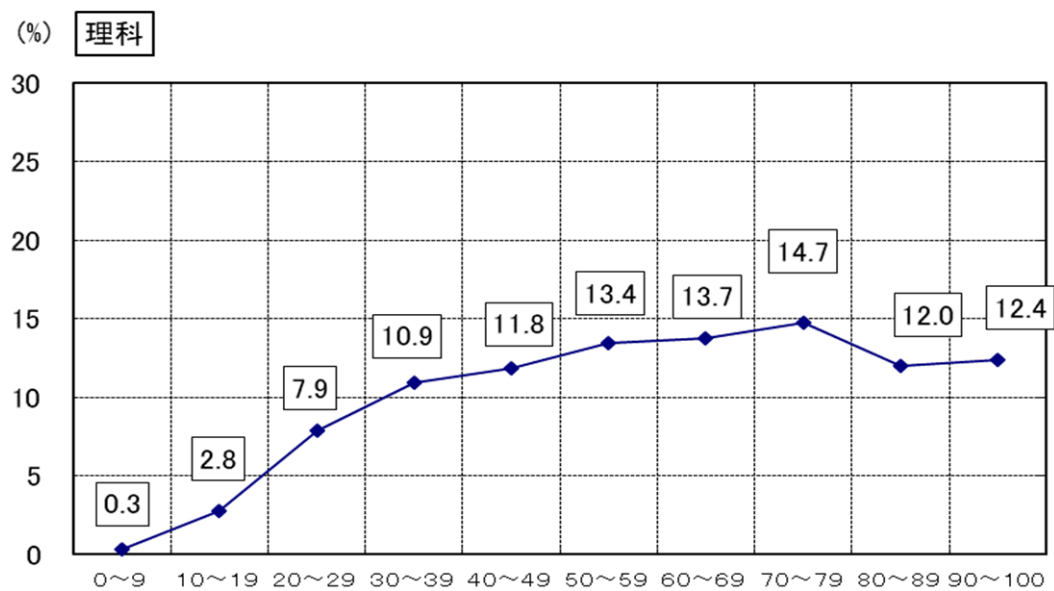
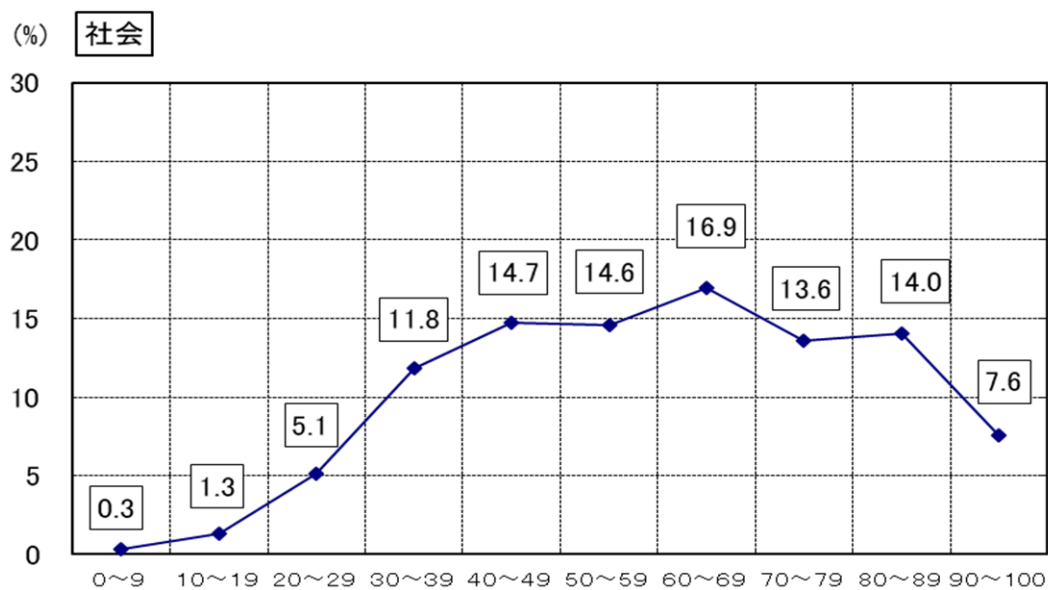


図6



(2) 調査書の評定の分析

入学者選抜の調査書の評定は、学習指導要領が示す目標に照らしてその実現状況を見る「目標に準拠した評価（絶対評価）」に基づくものである。

図7及び図8は、令和4年度公立中学校3年生の調査書の評定の分布及び教科ごとの評定の分布である。各度数は四捨五入しているため、合計が100%にならない場合がある。

図7

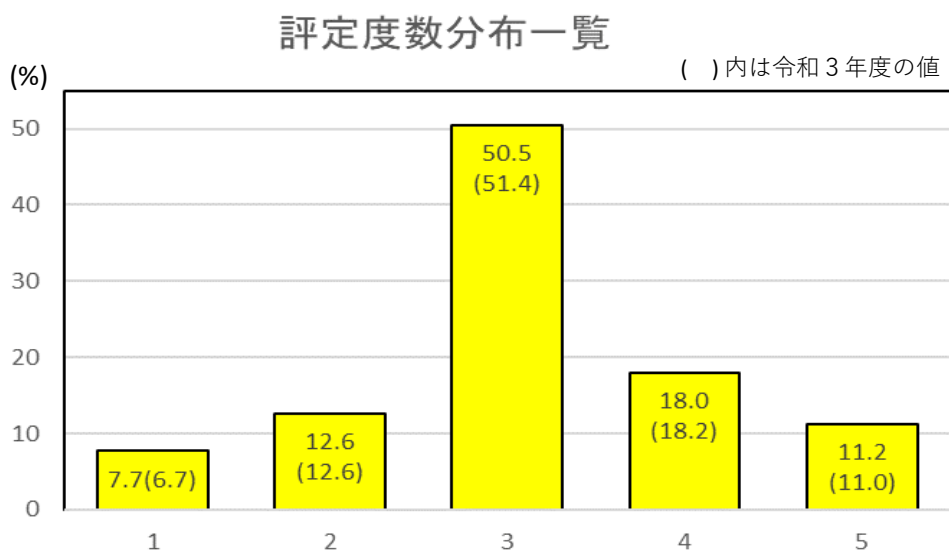
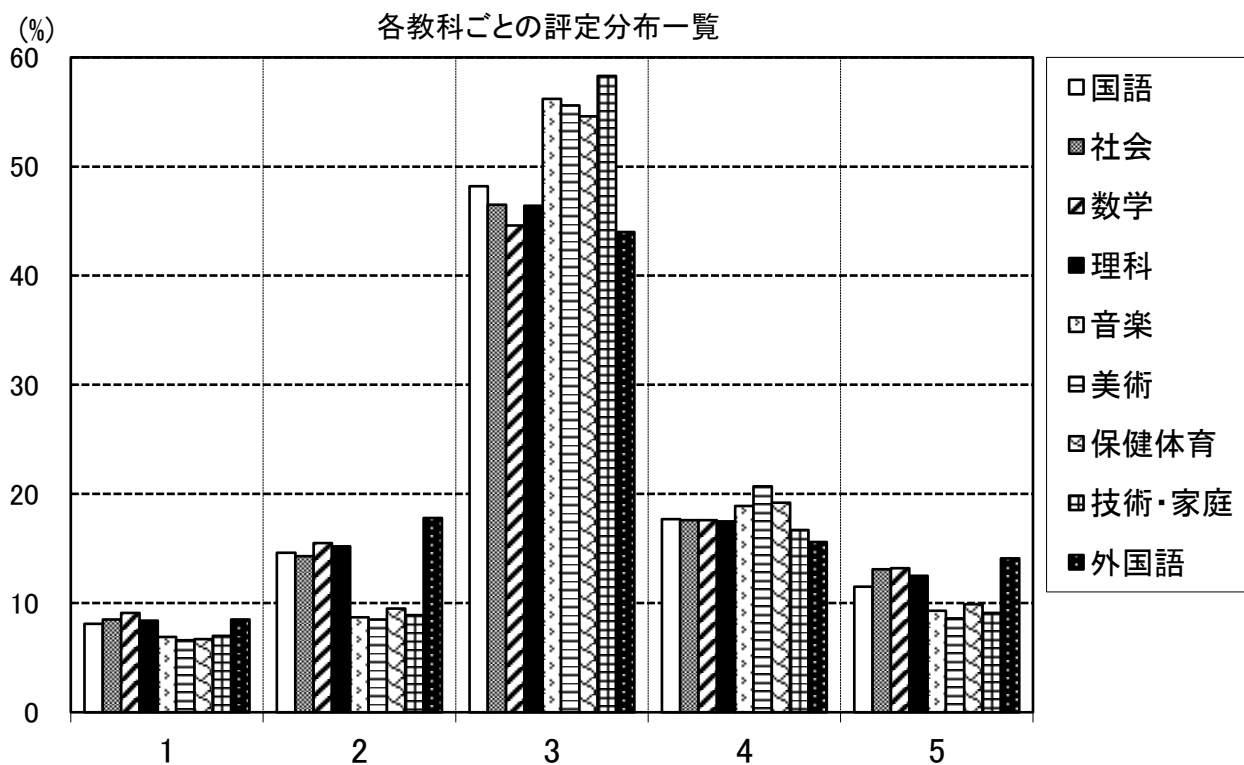


図8 教科の評定分布状況



※ 令和4年度公立中学校3年生の各教科の評定分布状況の詳細は表7のとおりである。
 ※ 各度数は四捨五入しているため、教科別の合計が100%にならない場合がある。

表7 教科別評定度数分布表 (%)

教科 \ 評定	1	2	3	4	5
国語	8.1	14.6	48.2	17.7	11.5
社会	8.5	14.3	46.5	17.6	13.1
数学	9.1	15.5	44.6	17.6	13.2
理科	8.4	15.2	46.4	17.5	12.5
音楽	6.9	8.7	56.2	18.9	9.3
美術	6.6	8.5	55.6	20.7	8.6
保健体育	6.7	9.5	54.6	19.2	9.9
技術・家庭	7.0	8.9	58.3	16.7	9.1
外国語	8.5	17.8	44.0	15.6	14.1