

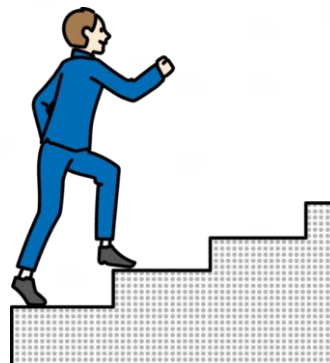
Sa Lahat ng may Gustong Magsimulang Mag-aral ng Japanese !

# Gifu Online



# Japanese

# Language class



## “First Steps Course”

Nagre-recruit ng mga mag-aaral!

Isa itong silid-aralan na pinamamahalaan ng Prepektura ng Gifu.

Mula kailan · hanggang kailan

**Nobyembre 3**  
~ **Pebrero 16**

Martes · Biyernes **Gabi 7:00 - 8:30**

☆ **Oktubre 29** ang deadline ng agpaparehistro

Sino ang maaaring sumali

Taong nasa kategorya  
ng ①, ②, ③, ④, ⑤

- ① Nakatira sa Prepektura ng Gifu
- ② Mahigit 15 taong gulang
- ③ Mag aaral ng Nihonggo sa unang pagkakataon
- ④ Hindi nakakagamit ng Nihonggo
- ⑤ Maaaring gumamit ng ZOOM ng higit sa 90 minute

※Ang priyoridad ay ibibigay sa mga taong nakatira sa mga lungsod, bayan, at nayon kung saan walang mga klase sa wikang Hapon, at mga taong kasalukuyang hindi pumapasok sa mga klase o Japanese Class.

Mga kailangan

- Email address
- Isang computer/ tablet/ smartphone na magagamit ang Zoom
- Wi-Fi
- Hindi kailangan ng bayad



English, Portugês, Tagalog, 中文, Tiếng Việt, नेपाली



Ang Japanese class na ito ay pinamamahalaan ng Prepektura ng Gifu. [First steps course] ito ay mga temang tungkol sa pamilyar na pang araw-araw na pamumuhay ( halimbawa kung ano ang gusto, pamimili ) tungkol sa pagbabasa, pagsasalita, ito ay matututuhan ang paggamit ng basic na Nihonggo.



- ✓ Matutuhan ang pagpapaliwanag ng inyong karanasan at damdamin gamit ang Nihonggo.
- ✓ Matutuhan mong making at maunawaan ang mga karanasan at damdamin ng ibang tao gamit ang ang Nihonggo.
- ✓ Matutuhan ang Hiragana • Katakana.

Hanggang 10 katao



**Apply**



**Deadline: Octobre 29**

<https://logoform.jp/f/34Oli>



**Textbook**

“Watashi o Tsutaeru Nihongo”  
1&2  
(NPO CINGA)



★ Ika-3 ng Nobyembre ~ Ika-16 ng Pebrero  
Martes • Biyernes Gabi 7:00 ~ 8:30 (Zoom)

**Nobyembre** 3, 7, 10, 14, 17, 21, 24, 28

**Disyembre** 1, 5, 8, 12, 15, 19, 22

**Enero** 9, 12, 16, 19, 23, 26, 30

**Pebrero** 2, 6, 9, 13, 16



Gifu Prefecture, Department for the Promotion of Active and Convivial Relations with Foreign Residents  
058-272-1483



c11176@pref.gifu.lg.jp