

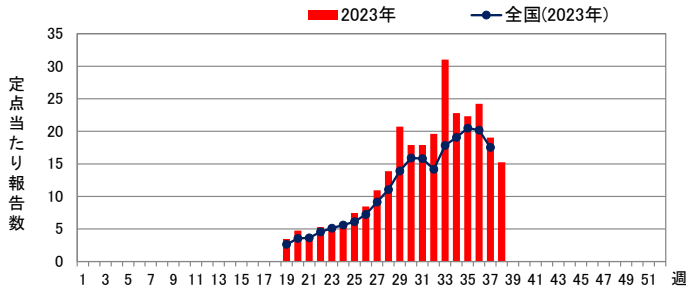
■ 定点把握対象疾患(週報告対象)

◆ 新型コロナウイルス感染症

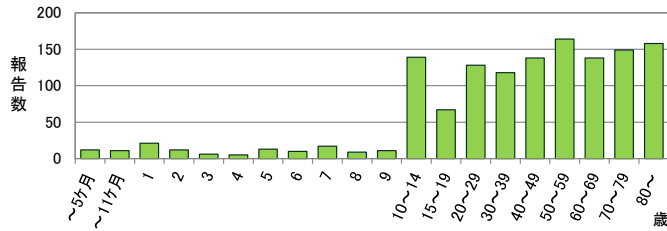
定点当たり報告数

	県全体	保健所別							
		岐阜市	岐阜	西濃	関	可茂	東濃	恵那	飛騨
36週	24.24	18.21	28.29	25.67	32.88	37.63	17.63	18.14	15.60
37週	19.03	13.29	21.71	22.13	28.13	23.13	12.63	19.29	12.30
38週	15.24	12.71	15.82	19.07	23.00	14.63	16.75	9.00	9.50
推移							▲		

週推移



年齢階級別報告数 (第38週)

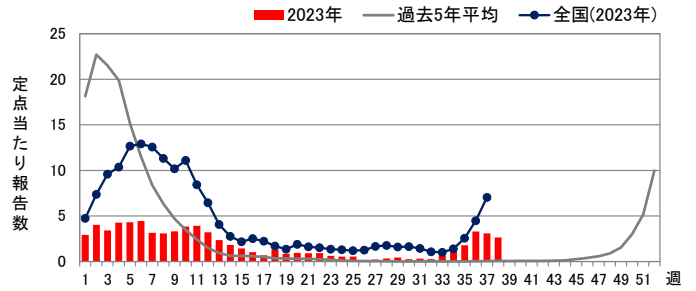


◆ インフルエンザ

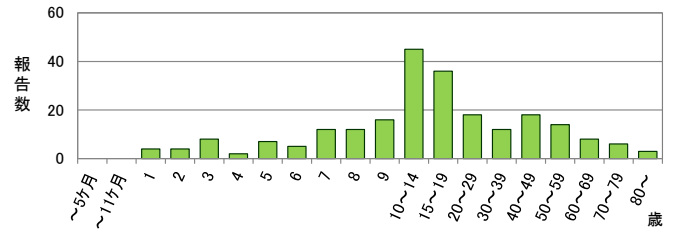
定点当たり報告数

	県全体	保健所別							
		岐阜市	岐阜	西濃	関	可茂	東濃	恵那	飛騨
36週	3.29	2.36	4.53	2.40	2.63	8.75	1.25	3.57	1.40
37週	3.08	2.71	4.24	2.80	2.38	3.13	4.25	2.14	2.30
38週	2.64	2.64	2.65	2.73	3.75	2.50	4.38	1.43	1.20
推移					▲		▲		

週推移



年齢階級別報告数 (第38週)

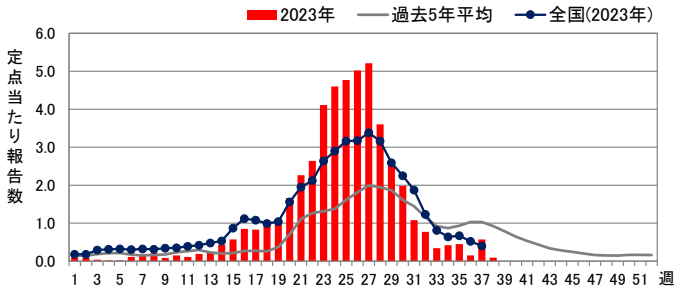


◆ RSウイルス感染症

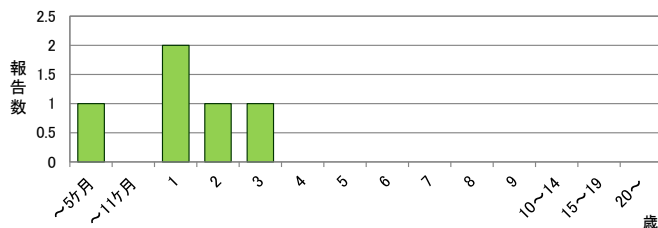
定点当たり報告数

	県全体	保健所別							
		岐阜市	岐阜	西濃	関	可茂	東濃	恵那	飛騨
36週	0.15	0.33	-	0.22	-	0.20	-	-	0.33
37週	0.57	0.56	0.30	0.22	-	0.80	-	0.25	2.50
38週	0.09	0.33	-	0.11	-	-	-	-	0.17
推移									

週推移



年齢階級別報告数 (第38週)



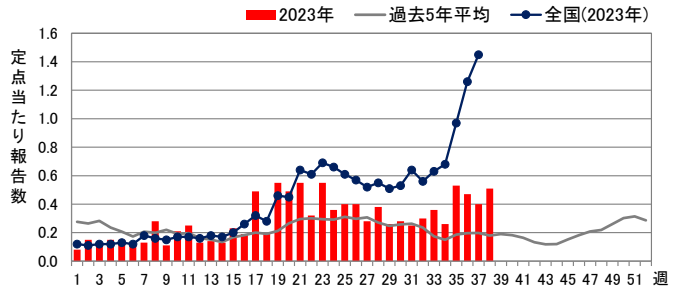
※RSウイルス感染症の診断・届出に必要なRSウイルス抗原検査の保険適用の対象は、入院患者、乳児(1歳未満)、パピスマブ適用患者に限られています。

◆ 咽頭結膜熱

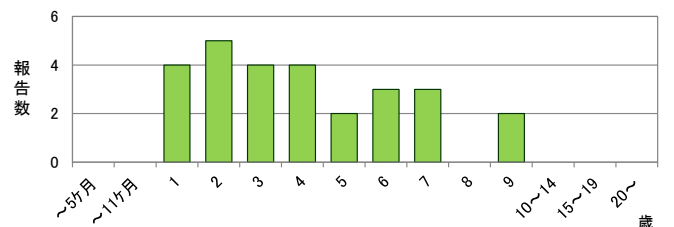
定点当たり報告数

	県全体	保健所別							
		岐阜市	岐阜	西濃	関	可茂	東濃	恵那	飛騨
36週	0.47	1.11	0.20	0.78	0.80	0.20	0.20	-	-
37週	0.40	0.44	0.40	0.44	1.20	0.20	0.20	-	0.17
38週	0.51	0.78	0.90	0.22	0.60	0.20	0.20	-	0.67
推移	▲	▲	▲						▲

週推移



年齢階級別報告数 (第38週)

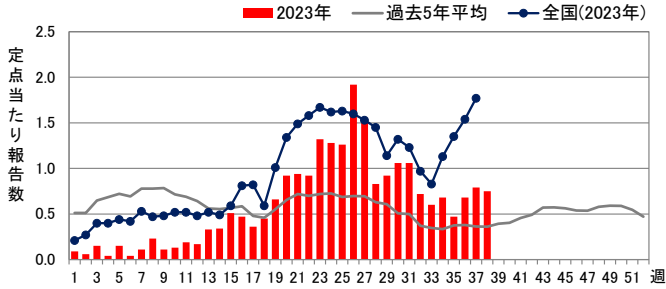


◆ A群溶血性レンサ球菌咽頭炎

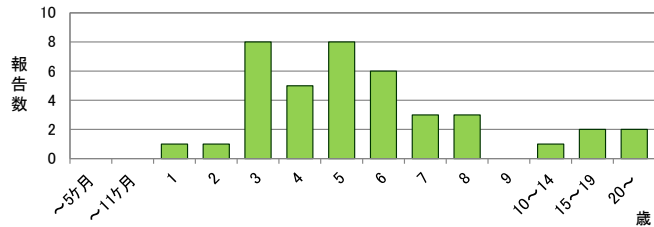
定点当たり報告数

	県全体	保健所別							
		岐阜市	岐阜	西濃	関	可茂	東濃	恵那	飛騨
36週	0.68	0.11	1.50	-	0.40	1.60	0.40	-	1.33
37週	0.79	0.78	1.10	0.44	0.20	0.60	-	1.00	2.00
38週	0.75	0.67	1.00	0.33	0.40	0.40	-	1.25	2.00
推移					↑				↗

週推移



年齢階級別報告数 (第38週)

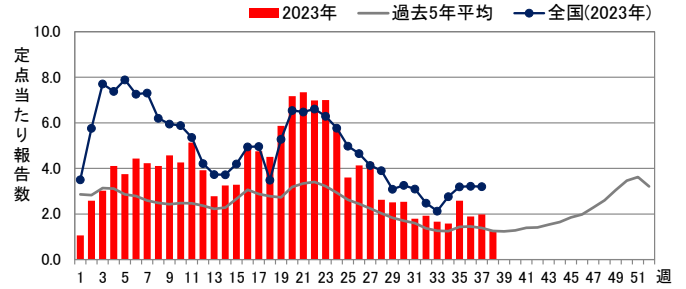


◆ 感染性胃腸炎

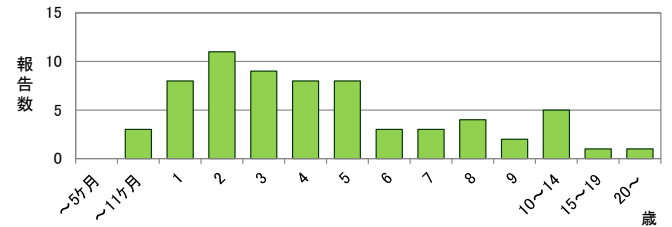
定点当たり報告数

	県全体	保健所別							
		岐阜市	岐阜	西濃	関	可茂	東濃	恵那	飛騨
36週	1.89	0.89	1.30	4.56	-	1.20	1.20	3.75	1.83
37週	1.98	1.89	1.20	5.44	-	1.60	1.60	1.25	1.00
38週	1.25	1.56	0.70	2.67	0.20	0.60	0.80	2.00	0.83
推移					↑				↗

週推移



年齢階級別報告数 (第38週)

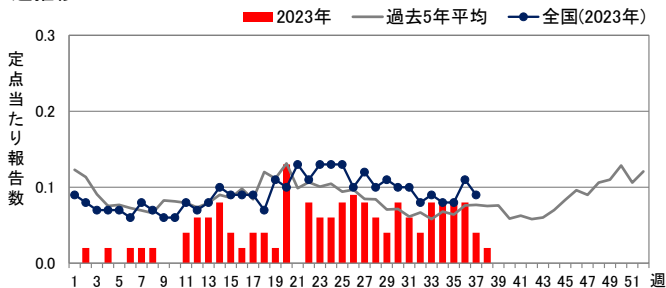


◆ 水痘

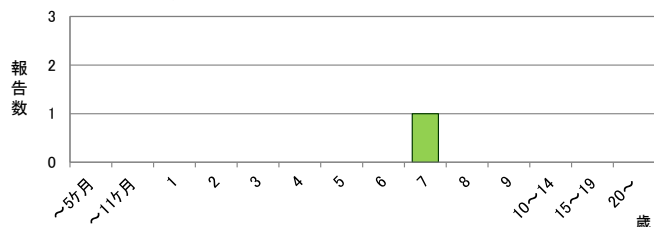
定点当たり報告数

	県全体	保健所別							
		岐阜市	岐阜	西濃	関	可茂	東濃	恵那	飛騨
36週	0.08	0.11	0.10	-	-	0.20	-	-	0.17
37週	0.04	-	-	-	-	-	-	0.50	-
38週	0.02	-	-	-	-	-	0.20	-	-
推移							↑		

週推移



年齢階級別報告数 (第38週)

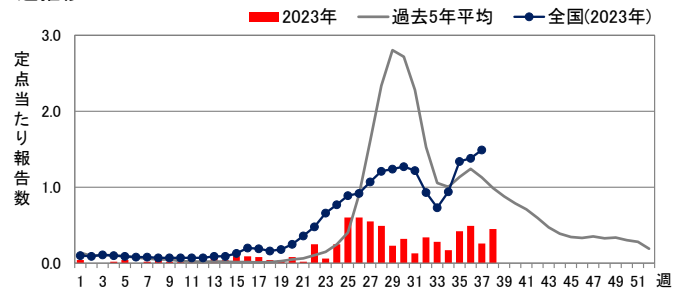


◆ 手足口病

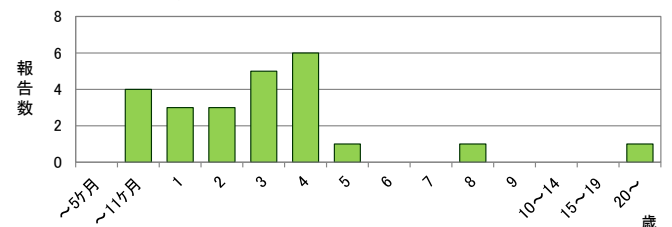
定点当たり報告数

	県全体	保健所別							
		岐阜市	岐阜	西濃	関	可茂	東濃	恵那	飛騨
36週	0.49	0.78	0.20	0.67	0.40	0.40	0.20	1.00	0.33
37週	0.26	0.33	0.10	0.56	0.20	0.40	-	-	0.33
38週	0.45	0.22	0.60	1.11	0.20	0.20	0.40	0.50	-
推移	↗		↑	↗			↑	↑	

週推移



年齢階級別報告数 (第38週)

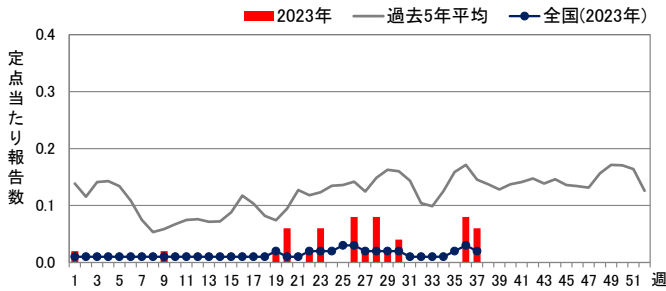


◆ 伝染性紅斑

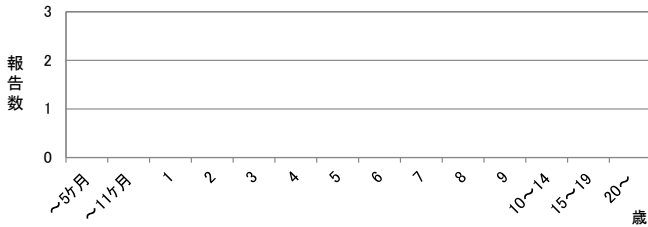
定点当たり報告数

	県全体	保健所別							
		岐阜市	岐阜	西濃	関	可茂	東濃	恵那	飛騨
36週	0.08	-	0.10	-	0.60	-	-	-	-
37週	0.06	-	0.10	-	0.40	-	-	-	-
38週	-	-	-	-	-	-	-	-	-
推移									

週推移



年齢階級別報告数 (第38週)

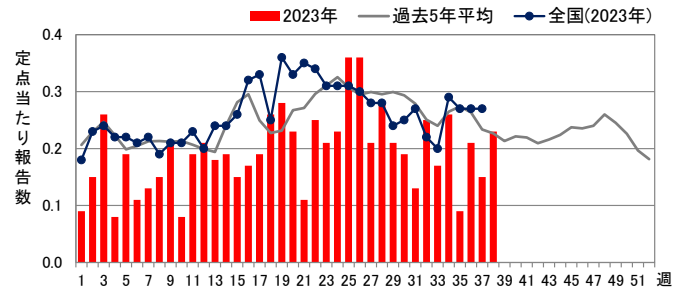


◆ 突発性発しん

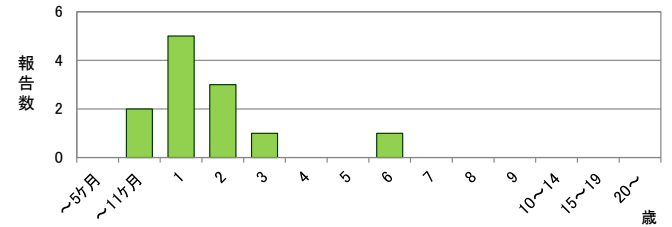
定点当たり報告数

	県全体	保健所別							
		岐阜市	岐阜	西濃	関	可茂	東濃	恵那	飛騨
36週	0.21	0.11	0.30	0.33	-	0.20	-	0.50	0.17
37週	0.15	0.22	-	0.33	0.40	0.20	-	-	-
38週	0.23	0.78	0.30	0.11	-	-	-	-	0.17
推移	▲	▲	▲						▲

週推移



年齢階級別報告数 (第38週)

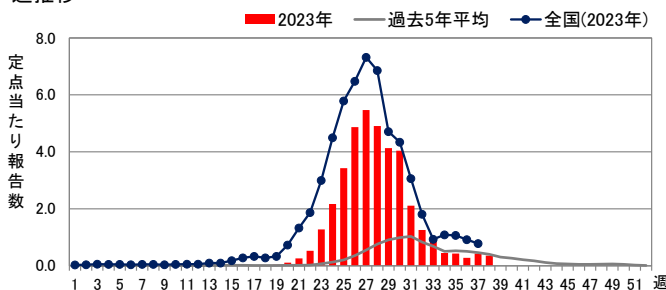


◆ ヘルパンギーナ

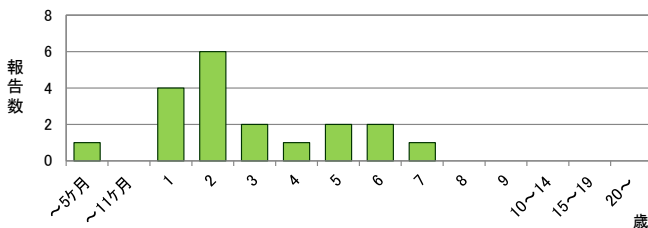
定点当たり報告数

	県全体	保健所別							
		岐阜市	岐阜	西濃	関	可茂	東濃	恵那	飛騨
36週	0.28	0.22	0.20	0.44	0.20	0.20	-	0.25	0.67
37週	0.43	-	0.70	0.11	-	1.40	-	1.00	0.67
38週	0.36	0.44	0.40	-	-	1.00	0.20	1.25	-
推移		▲					▲	▲	

週推移



年齢階級別報告数 (第38週)

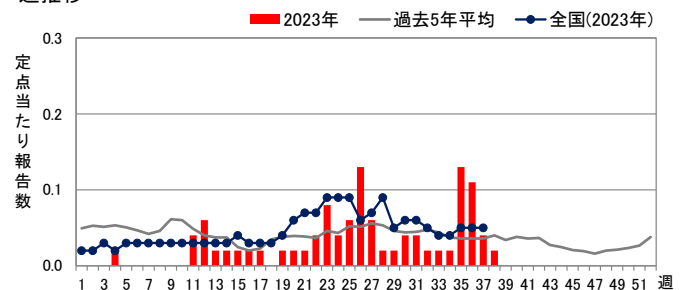


◆ 流行性耳下腺炎

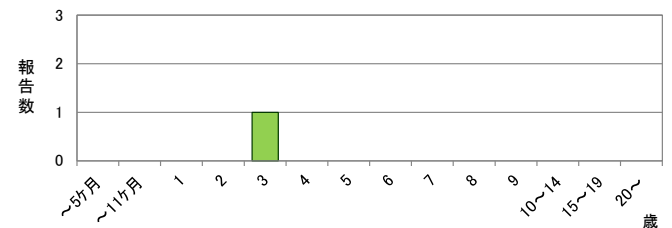
定点当たり報告数

	県全体	保健所別							
		岐阜市	岐阜	西濃	関	可茂	東濃	恵那	飛騨
36週	0.11	-	-	0.11	-	1.00	-	-	-
37週	0.04	-	0.10	-	-	-	-	-	0.17
38週	0.02	-	0.10	-	-	-	-	-	-
推移									

週推移



年齢階級別報告数 (第38週)

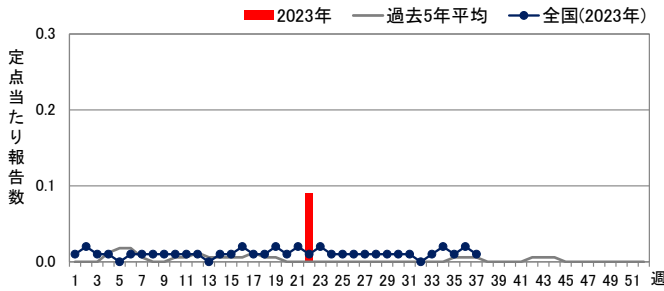


◆ 急性出血性結膜炎

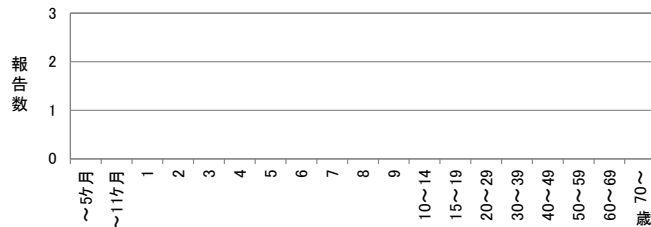
定点当たり報告数

	県全体	保健所別							
		岐阜市	岐阜	西濃	関	可茂	東濃	恵那	飛騨
36週	-	-	-	-	/	-	-	-	-
37週	-	-	-	-	/	-	-	-	-
38週	-	-	-	-	/	-	-	-	-
推移					/				

週推移



年齢階級別報告数 (第38週)

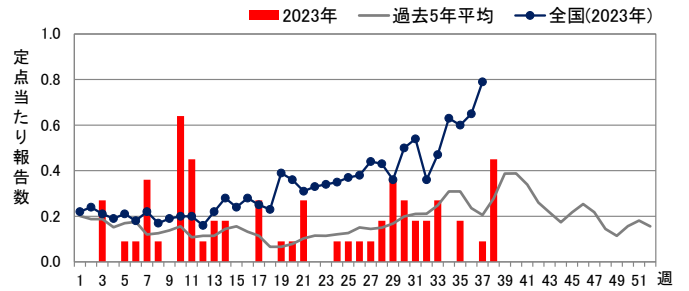


◆ 流行性角結膜炎

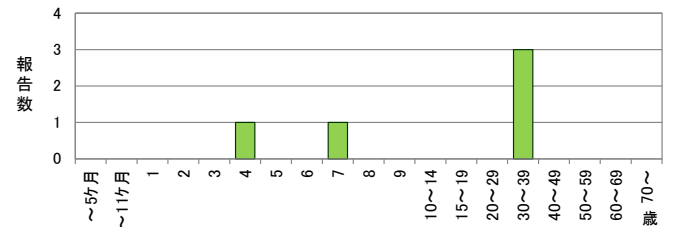
定点当たり報告数

	県全体	保健所別							
		岐阜市	岐阜	西濃	関	可茂	東濃	恵那	飛騨
36週	-	-	-	-	/	-	-	-	-
37週	0.09	-	-	0.33	/	-	-	-	-
38週	0.45	1.50	-	0.67	/	-	-	-	-
推移	↑	↑		↑	/				

週推移



年齢階級別報告数 (第38週)

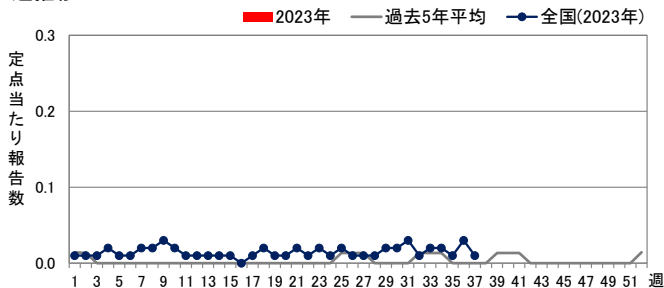


◆ 細菌性髄膜炎

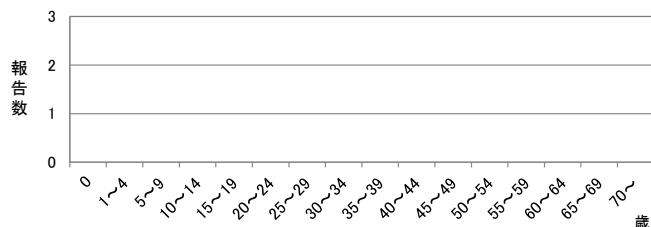
定点当たり報告数

	県全体	医療圏別				
		岐阜	西濃	中濃	東濃	飛騨
36週	-	-	-	-	-	-
37週	-	-	-	-	-	-
38週	-	-	-	-	-	-
推移						

週推移



年齢階級別報告数 (第38週)

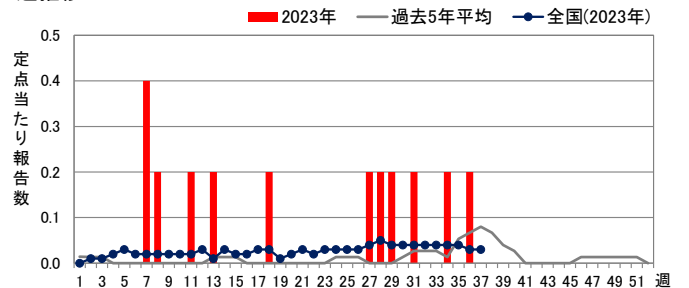


◆ 無菌性髄膜炎

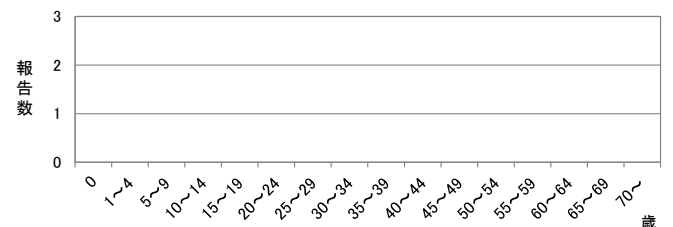
定点当たり報告数

	県全体	医療圏別				
		岐阜	西濃	中濃	東濃	飛騨
36週	0.20	-	-	-	1.00	-
37週	-	-	-	-	-	-
38週	-	-	-	-	-	-
推移						

週推移



年齢階級別報告数 (第38週)

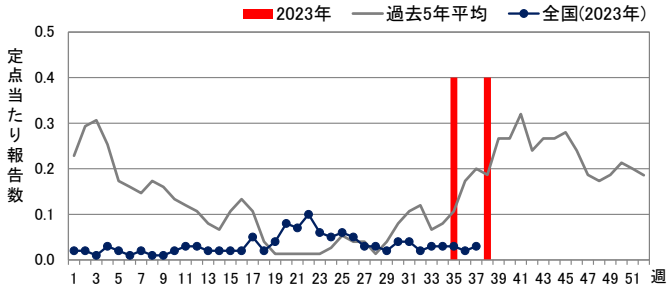


◆ マイコプラズマ肺炎

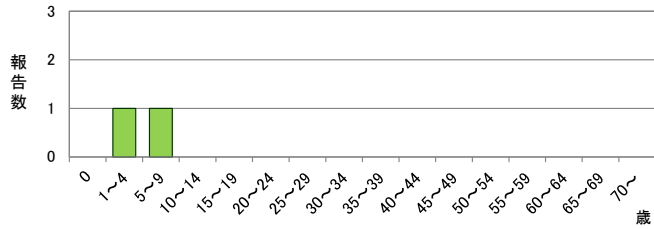
定点当たり報告数

	県全体	医療圏別				
		岐阜	西濃	中濃	東濃	飛騨
36週	-	-	-	-	-	-
37週	-	-	-	-	-	-
38週	0.40	-	-	2.00	-	-
推移	↑			↑		

週推移



年齢階級別報告数 (第38週)

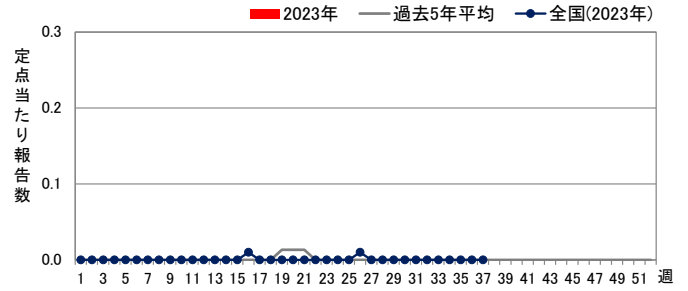


◆ クラミジア肺炎

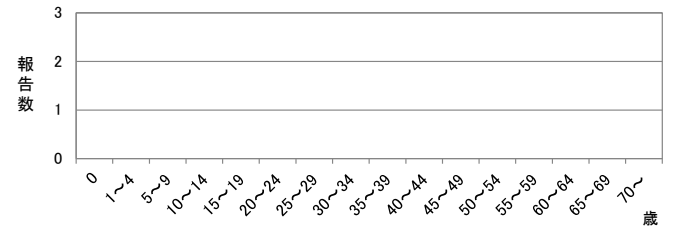
定点当たり報告数

	県全体	医療圏別				
		岐阜	西濃	中濃	東濃	飛騨
36週	-	-	-	-	-	-
37週	-	-	-	-	-	-
38週	-	-	-	-	-	-
推移						

週推移



年齢階級別報告数 (第38週)

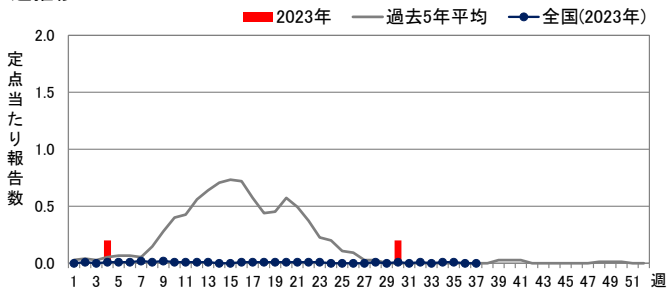


◆ 感染性胃腸炎(ロタウイルス)

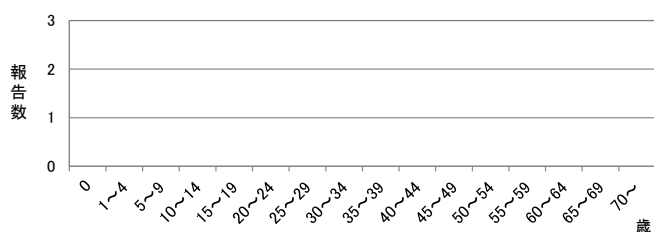
定点当たり報告数

	県全体	医療圏別				
		岐阜	西濃	中濃	東濃	飛騨
36週	-	-	-	-	-	-
37週	-	-	-	-	-	-
38週	-	-	-	-	-	-
推移						

週推移



年齢階級別報告数 (第38週)



定点把握対象疾患(週報告対象)について

○ 定点数は下表のとおりです。

定点種別	県全体	保健所							
		岐阜市	岐阜	西濃	関	可茂	東濃	恵那	飛騨
インフルエンザ/COVID-19	87	14	17	15	8	8	8	7	10
小児科	53	9	10	9	5	5	5	4	6
眼科	11	2	2	3	-	1	1	1	1

定点種別	県全体	医療圏				
		岐阜	西濃	中濃	東濃	飛騨
基幹	5	1	1	1	1	1

○ 各定点の報告対象疾患は下表のとおりです。

定点種別	報告対象疾患
インフルエンザ/COVID-19	インフルエンザ、新型コロナウイルス感染症
小児科	RSウイルス感染症、咽頭結膜熱、A群溶血性レンサ球菌咽頭炎、感染性胃腸炎、水痘、手足口病、伝染性紅斑、突発性発しん、ヘルパンギーナ、流行性耳下腺炎
眼科	急性出血性結膜炎、流行性角結膜炎
基幹	細菌性髄膜炎(髄膜炎菌、肺炎球菌、インフルエンザ菌によるものを除く)、無菌性髄膜炎、マイコプラズマ肺炎、クラミジア肺炎、感染性胃腸炎(ロタウイルスに限る)

○ 定点当たり報告数の表の色付け及び推移の矢印は次のとおりです。

	警報レベル		急増(前週と比べて2倍以上の増加)
	注意報レベル		増加(前週と比べて1~2倍の増加)

※ 警報レベル・注意報レベルは、国立感染症研究所が定めた基準を用いています。

警報レベルは大きな流行の発生または継続の可能性を、注意報レベルは流行前であれば今後の大きな流行の発生の可能性を、流行後であれば流行の継続の可能性を指します。

■ 全数把握対象疾患（一～五類感染症）

◆ 新規報告例（第38週診断分まで）

※以前の診断例が含まれることがあるため、第38週の報告数とは異なる場合があります。

分類	疾病名	報告数	患者情報
二類	結核	6	類型：患者5例（病型：肺結核2例、その他の結核3例）、無症状病原体保有者1例／年齢：20代2例、30代1例、80代3例／推定感染地域：国内3例、ネパール1例、不明2例
三類	腸管出血性大腸菌感染症	1	類型：患者／年齢：20代／推定感染地域：国内／その他：O不明・VT不明
五類	アメーバ赤痢	1	年齢：60代／病型：腸管アメーバ症
	カルバペネム耐性腸内細菌目細菌感染症	1	年齢：90代
	百日咳	2	年齢：10歳未満2例／ワクチン接種歴：有2例

◆ 患者報告数（岐阜県、全国）

※診断週に基づき集計しています。

分類	疾病名	岐阜県				全国		
		37週	38週	2023年累計	2022年同期累計	37週	2023年累計（1～37週）	
一類（7疾患）	報告なし	-	-	-	-	-	-	
二類（7疾患）	結核	5	3	173	205	239	9,937	
三類（5疾患）	コレラ	-	-	-	-	-	2	
	細菌性赤痢	-	-	-	-	-	27	
	腸管出血性大腸菌感染症	3	1	22	35	120	2,652	
	腸チフス	-	-	-	-	1	29	
	パラチフス	-	-	-	2	1	7	
四類（44疾患）	E型肝炎	-	-	1	2	4	400	
	A型肝炎	-	-	4	2	1	36	
	エキノкокス症	-	-	-	-	-	10	
	エムボックス	-	-	-	-	6	195	
	オウム病	-	-	-	-	-	7	
	回帰熱	-	-	-	-	1	18	
	コクシジオイデス症	-	-	-	-	-	1	
	重症熱性血小板減少症候群	-	-	-	-	1	112	
	チクングニア熱	-	-	-	-	-	2	
	つつが虫病	-	-	-	1	-	114	
	デング熱	-	-	1	1	7	96	
	日本紅斑熱	-	-	-	-	13	305	
	ブルセラ症	-	-	-	-	-	1	
	マラリア	-	-	-	-	3	19	
	ライム病	-	-	-	-	-	22	
	レジオネラ症	1	-	44	38	58	1,538	
	レプトスピラ症	-	-	-	-	-	23	
	五類（24疾患）	アメーバ赤痢	-	1	1	4	4	360
		ウイルス性肝炎	-	-	2	-	1	179
カルバペネム耐性腸内細菌目細菌感染症		2	-	11	11	42	1,367	
急性弛緩性麻痺		-	-	1	-	1	44	
急性脳炎		-	-	2	1	4	386	
クリプトスポリジウム症		-	-	-	-	1	8	
クロイツフェルト・ヤコブ病		-	-	1	-	4	113	
劇症型溶血性レンサ球菌感染症		-	-	12	4	11	591	
後天性免疫不全症候群（HIV感染症を含む）		1	-	12	4	6	668	
ジアルジア症		-	-	1	1	-	32	
侵襲性インフルエンザ菌感染症		-	-	10	3	9	397	
侵襲性髄膜炎菌感染症		-	-	-	-	-	11	
侵襲性肺炎球菌感染症		-	-	21	16	20	1,259	
水痘（入院例）		-	-	5	3	4	264	
梅毒		-	-	96	84	171	10,657	
播種性クリプトコックス症		-	-	1	2	1	121	
破傷風		-	-	2	1	1	75	
バンコマイシン耐性腸球菌感染症		-	-	-	-	-	87	
百日咳		1	1	21	-	18	664	
風しん		-	-	-	-	-	10	
麻しん	-	-	-	-	-	25		
薬剤耐性アシネトバクター感染症	-	-	-	-	-	11		

