



## 2. 月別事故発生状況(累計) および 年間事故発生率

年度	4月	5月	6月	7月	8月	9月	10月	11月	12月	1月	2月	3月	発生率
29年度	6	7	10	15	17	24	27	31	33	37	40	45	1.9%
30年度	7	8	10	17	24	26	30	32	33	38	44	45	1.6%
R元年度	3	7	11	12	14	17	23	24	29	31	35	39	1.4%
R2年度	4	8	10	13	23	24	24	29	30	34	42	46	1.3%
R3年度	5	11	20	25	31	34	40	42	48	55	58	64	1.8%
<b>R4年度</b>	<b>4</b>	<b>8</b>	<b>14</b>	<b>17</b>	<b>22</b>	<b>23</b>	<b>28</b>	<b>30</b>	<b>34</b>	<b>41</b>	<b>43</b>	<b>44</b>	<b>1.5%</b>

※事故発生率は当該年度に稼働していた工事件数を基に算出

## 3. 事故発生状況内訳表

(1) 発生形態別 (うち死亡者数)

項目	H29	H30	R1	R2	R3	R4
墜落・転落	4	5	2	9	8	5
建設機械	2	3	3	4 (2)	10	2
立木処理	1	1	3	0	5	4
交通事故	3	4	1	6	5	3
架空物	8	5	12	9	6	5
埋設物	10	9	6	5	10	6
転倒	2	1	3	5	4	3
草刈・除草	2	3	0	0	2	5
飛来物・落下物	3	4	5	3	4	3
工具・資材	6	5	3	3	4	3
挟み込み	1	0	0	1	4	1
火災	0	1	0	1	1	1
流出	0	0	0	0	1	1
その他	3	4	1	0	0	2
計	45	45	39	46 (2)	64	44

(2) 土木事務所発注分(本庁・建築含む)

項目	H29	H30	R1	R2	R3	R4
発生件数	34	36	30	35	51	33
内 人身事故(死亡者数)	14	15	9	19 (1)	29	15
事故発生率	1.5 %	1.3 %	1.1 %	1.2 %	1.7 %	1.4 %

(3) 農林事務所発注分

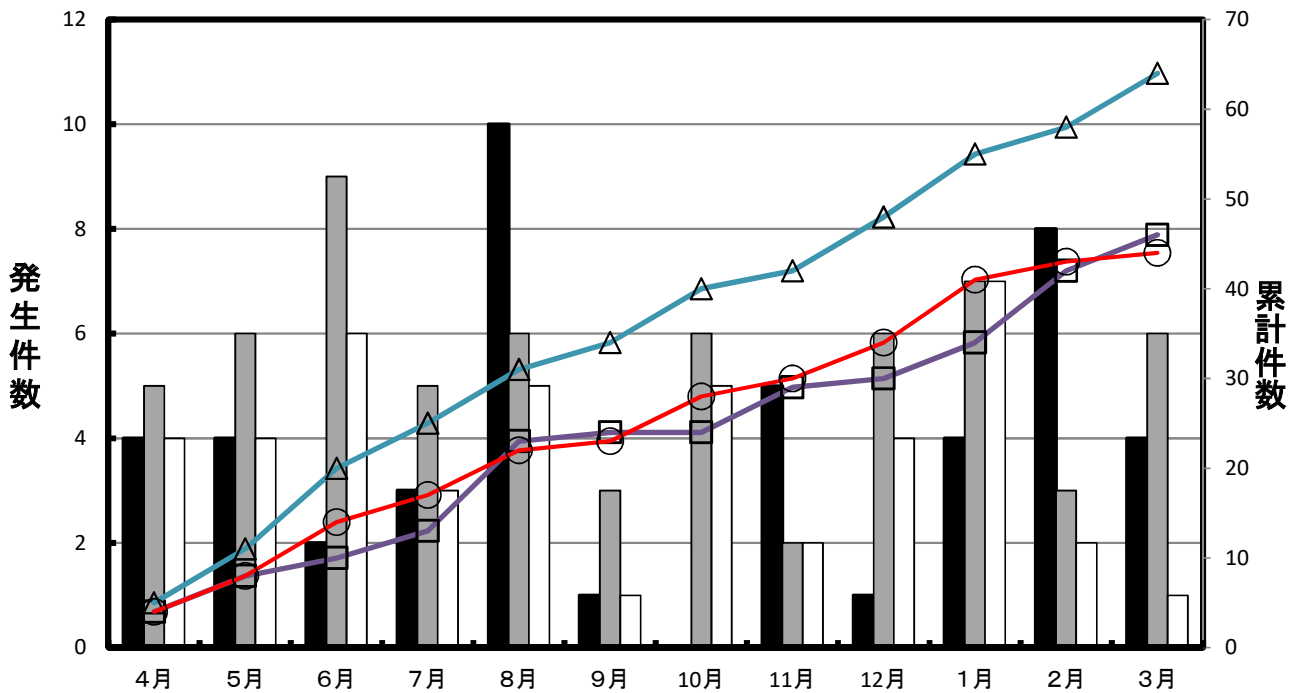
項目	H29	H30	R1	R2	R3	R4
発生件数	11	9	9	11	13	11
内 人身事故(死亡者数)	4	4	3	5 (1)	6	6
事故発生率	2.2 %	1.4 %	1.4 %	1.6 %	2.0 %	1.8 %

(4) 公衆災害

項目	H29	H30	R1	R2	R3	R4
総事故発生件数	45	45	39	46	64	44
内 公衆災害	28	23	25	24	26	22
(公衆災害の占める割合)	62.2 %	51.1 %	64.1 %	52.2 %	40.6 %	50.0 %

R4件数	人身	物損	合計
全体	21	23	44
内 建設業者関係	20	2	22
内 公衆災害	1	21	22

令和4年度 建設工事等に伴う事故発生件数(建設4部)



■発生件数

年度		4月	5月	6月	7月	8月	9月	10月	11月	12月	1月	2月	3月
令和2年度	■	4	4	2	3	10	1	0	5	1	4	8	4
令和3年度	■	5	6	9	5	6	3	6	2	6	7	3	6
令和4年度	■	4	4	6	3	5	1	5	2	4	7	2	1

■累計件数

年度		4月	5月	6月	7月	8月	9月	10月	11月	12月	1月	2月	3月
令和2年度	□	4	8	10	13	23	24	24	29	30	34	42	46
令和3年度	△	5	11	20	25	31	34	40	42	48	55	58	64
令和4年度	○	4	8	14	17	22	23	28	30	34	41	43	44

