

■ 定点把握対象疾患(月報告対象疾患) データ・グラフ編

◆ 性器クラミジア感染症

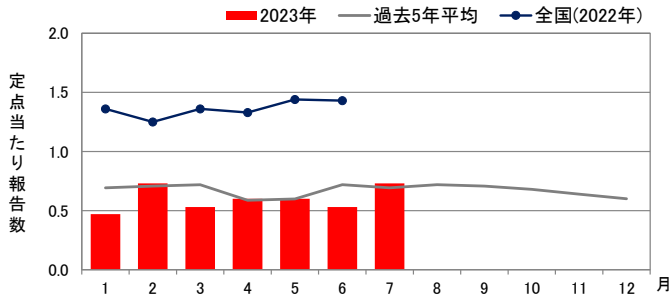
2023年7月

<男性>

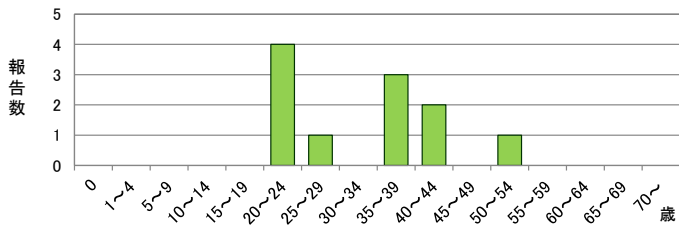
報告数

	県全体	保健所別							
		岐阜市	岐阜	西濃	関	可茂	東濃	恵那	飛騨
5月	9	3	4	-	-	-	1	-	1
6月	8	3	3	2	-	-	-	-	-
7月	11	5	4	2	-	-	-	-	-
推移	↗	↗	↗						

月推移



年齢階級別報告数(7月)



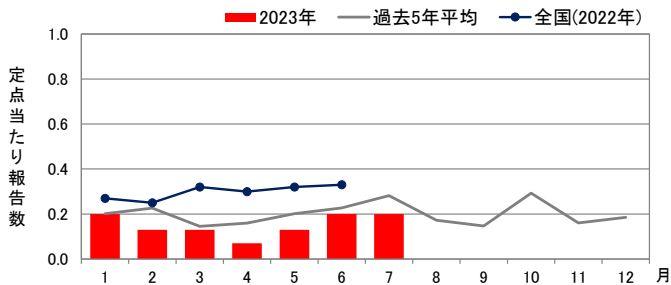
◆ 性器ヘルペスウイルス感染症

<男性>

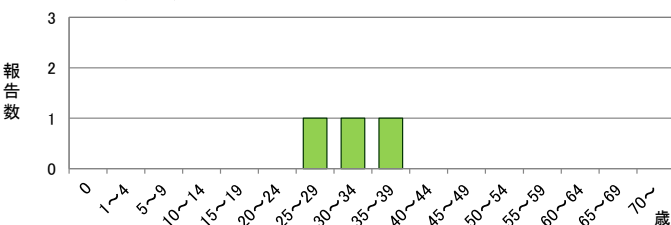
報告数

	県全体	保健所別							
		岐阜市	岐阜	西濃	関	可茂	東濃	恵那	飛騨
5月	2	1	1	-	-	-	-	-	-
6月	3	1	2	-	-	-	-	-	-
7月	3	1	2	-	-	-	-	-	-
推移									

月推移



年齢階級別報告数(7月)

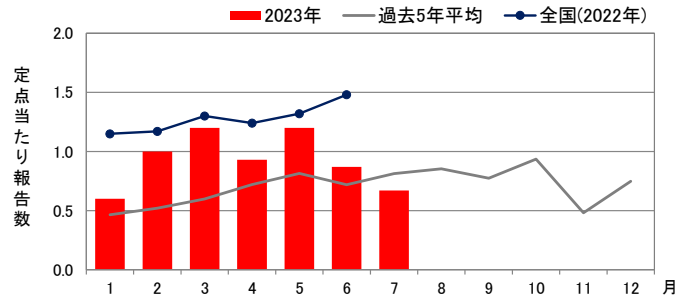


<女性>

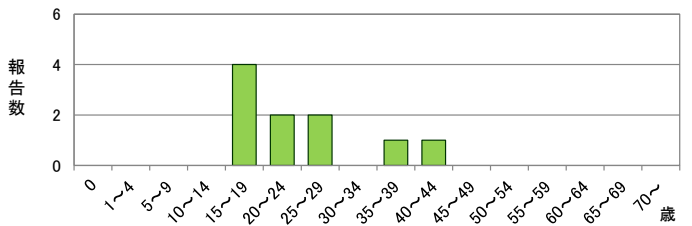
報告数

	県全体	保健所別							
		岐阜市	岐阜	西濃	関	可茂	東濃	恵那	飛騨
5月	18	12	1	1	-	3	1	-	-
6月	13	6	1	3	-	-	3	-	-
7月	10	6	1	1	-	1	1	-	-
推移						↑			

月推移



年齢階級別報告数(7月)

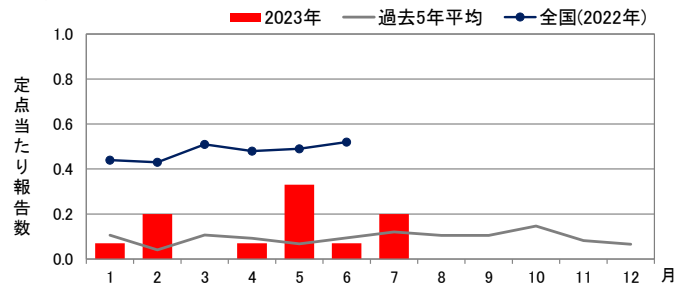


<女性>

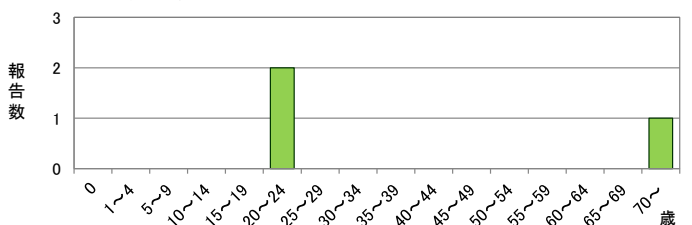
報告数

	県全体	保健所別							
		岐阜市	岐阜	西濃	関	可茂	東濃	恵那	飛騨
5月	5	4	-	-	-	-	1	-	-
6月	1	-	-	-	-	-	1	-	-
7月	3	-	1	-	-	-	2	-	-
推移	↑		↑				↑		

月推移



年齢階級別報告数(7月)



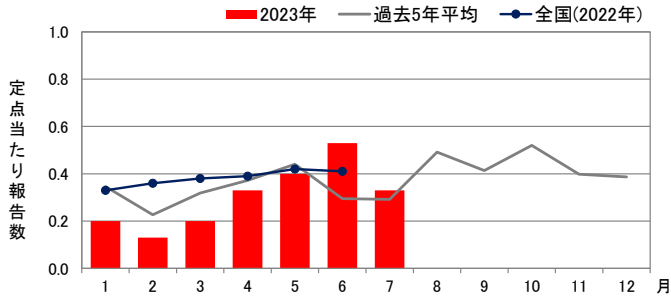
◆ 尖圭コンジローマ

<男性>

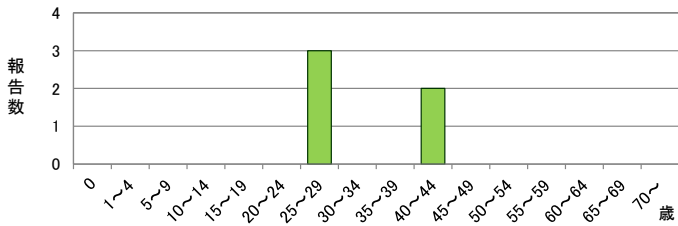
報告数

	県全体	保健所別							
		岐阜市	岐阜	西濃	関	可茂	東濃	恵那	飛騨
5月	6	2	2	2	-	-	-	-	-
6月	8	3	2	3	-	-	-	-	-
7月	5	1	4	-	-	-	-	-	-
推移			↑						

月推移



年齢階級別報告数 (7月)



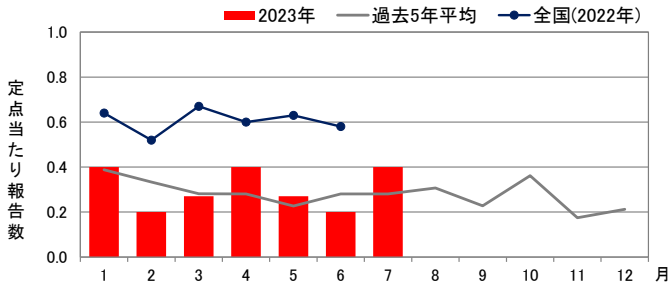
◆ 淋菌感染症

<男性>

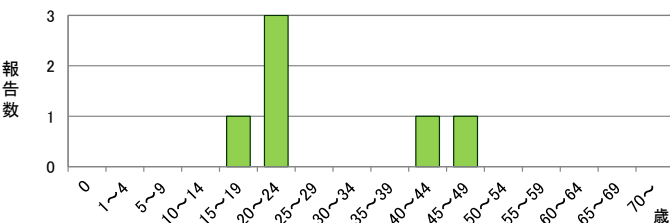
報告数

	県全体	保健所別							
		岐阜市	岐阜	西濃	関	可茂	東濃	恵那	飛騨
5月	4	2	1	-	-	1	-	-	-
6月	3	2	1	-	-	-	-	-	-
7月	6	3	3	-	-	-	-	-	-
推移	↑	↘	↑						

月推移



年齢階級別報告数 (7月)

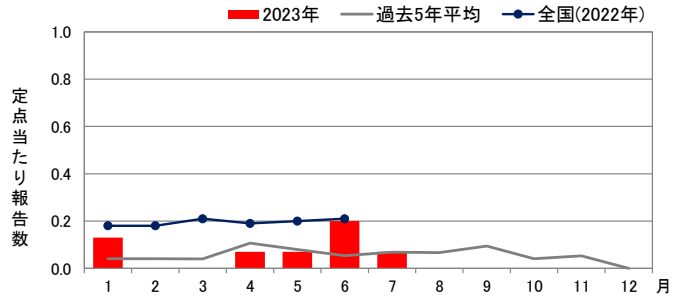


<女性>

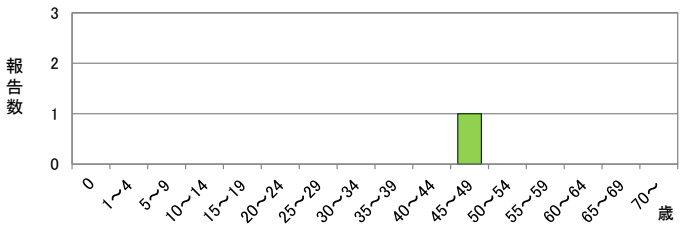
報告数

	県全体	保健所別							
		岐阜市	岐阜	西濃	関	可茂	東濃	恵那	飛騨
5月	1	-	-	-	-	-	1	-	-
6月	3	-	-	-	-	-	3	-	-
7月	1	-	-	-	-	-	1	-	-
推移									

月推移



年齢階級別報告数 (7月)

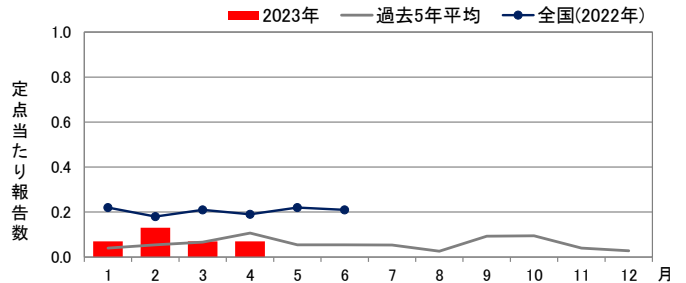


<女性>

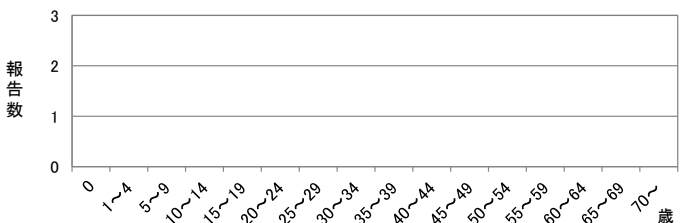
報告数

	県全体	保健所別							
		岐阜市	岐阜	西濃	関	可茂	東濃	恵那	飛騨
5月	-	-	-	-	-	-	-	-	-
6月	-	-	-	-	-	-	-	-	-
7月	-	-	-	-	-	-	-	-	-
推移									

月推移



年齢階級別報告数 (7月)

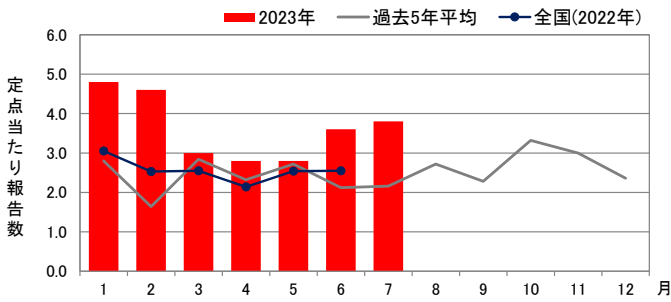


### ◆ メチシリン耐性黄色ブドウ球菌感染症

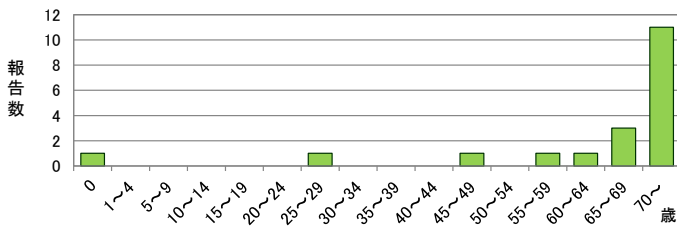
報告数

	県全体	医療圏別				
		岐阜	西濃	中濃	東濃	飛騨
5月	14	1	5	2	3	3
6月	18	5	3	2	5	3
7月	19	2	8	4	3	2
推移	↗		↑	↑		

月推移



年齢階級別報告数 (7月)

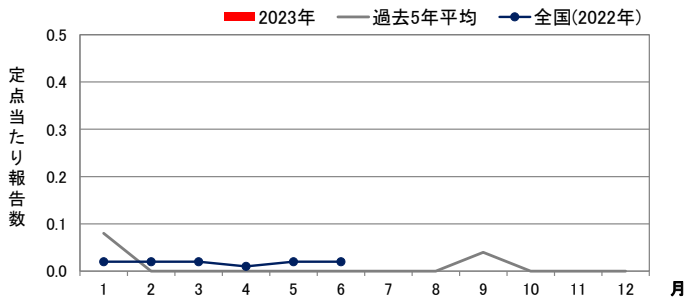


### ◆ 薬剤耐性緑膿菌感染症

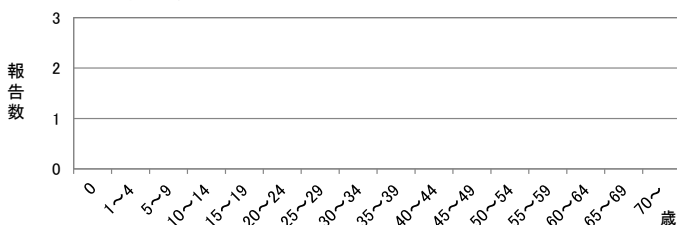
報告数

	県全体	医療圏別				
		岐阜	西濃	可茂	東濃	飛騨
5月	-	-	-	-	-	-
6月	-	-	-	-	-	-
7月	-	-	-	-	-	-
推移						

月推移



年齢階級別報告数 (7月)

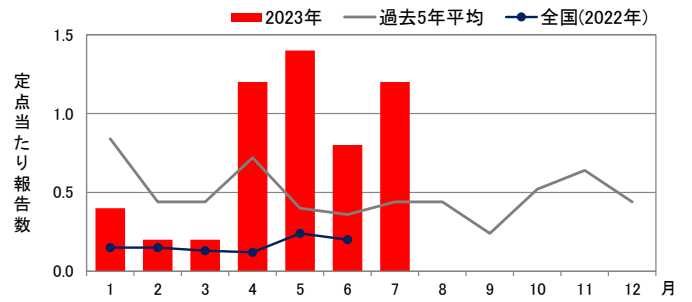


### ◆ ペニシリン耐性肺炎球菌感染症

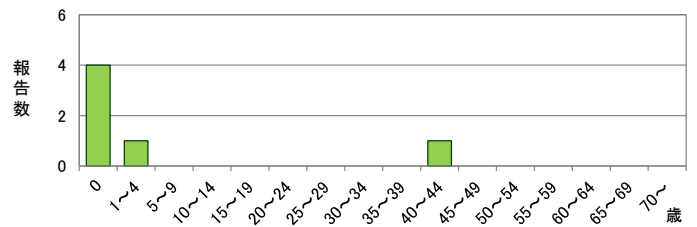
報告数

	県全体	医療圏別				
		岐阜	西濃	中濃	東濃	飛騨
5月	7	-	-	6	-	1
6月	4	-	-	4	-	-
7月	6	-	-	5	-	1
推移	↗			↗		↑

月推移



年齢階級別報告数 (7月)



○ 定点数は下表のとおりです。

定点種別	県全体	保健所							
		岐阜市	岐阜	西濃	関	可茂	東濃	恵那	飛騨
STD	15	3	2	3	1	2	2	1	1

定点種別	県全体	医療圏				
		岐阜	西濃	中濃	東濃	飛騨
基幹	5	1	1	1	1	1

○ 各定点の報告対象疾患は下表のとおりです。

定点種別	報告対象疾患
STD	性器クラミジア感染症、性器ヘルペスウイルス感染症、尖圭コンジローマ、淋菌感染症
基幹	メチシリン耐性黄色ブドウ球菌感染症、ペニシリン耐性肺炎球菌感染症、薬剤耐性緑膿菌感染症

○ 報告数の表の推移の矢印は次のとおりです。

↑ 急増(前週と比べて2倍以上の増加)

↗ 増加(前週と比べて1~2倍の増加)