

1 環境衛生関係施設数及び監視指導状況 (T 1 1 - 1)

(令和3年度)

市 町 村 名 区 分		総数	本所小計	関市	美濃市	センター 小計	郡上市	本所管内 監視数	センター 管内 監視数		
営 業 関 係 施 設	理 容 所	167	109	87	22	58	58	1	15		
	美 容 所	384	263	214	49	121	121	12	36		
	ク リ ー ニ ン グ 所	一般	27	14	9	5	13	13	2	4	
		取次店	83	60	50	10	23	23	-	-	
	旅 館 等	ホ テ ル ・ 旅 館	153	26	12	14	127	127	5	26	
		簡 易 宿 所	通年	202	25	18	7	177	177	5	25
			季節的	2	-	-	-	2	2	-	2
	下 宿	-	-	-	-	-	-	-	-	-	
	住 宅 宿 泊 事 業 届 出 住 宅 ( 民 泊 )	37	8	6	2	29	29	-	1		
	公 衆 浴 場	一般	-	-	-	-	-	-	-	-	
		その他	48	28	23	5	20	20	12	12	
	興 行 場	1	1	1	-	-	-	-	1	-	
計	1,104	534	420	114	570	570	38	121			
生 活 環 境 関 係 施 設	水 道	上 水 道	3	2	1	1	1	1	25	56	
		簡 易 水 道	-	-	-	-	-	-	-	-	
		専 用 水 道	29	6	4	2	23	23	-	-	
		簡 易 専 用 水 道	132	104	83	21	28	28	-	-	
		飲 料 水 供 給 施 設	-	-	-	-	-	-	-	-	
		計	164	112	88	24	52	52	25	56	
そ の 他	墓 地	731	509	437	72	222	222	-	-		
	火 葬 場	18	13	10	3	5	5	-	-		
	納 骨 堂	10	8	5	3	2	2	-	-		
	化 製 場 ・ 死 亡 獣 畜 取 扱 場	2	-	-	-	2	2	-	-		
	特 定 建 築 物	36	25	20	5	11	11	-	2		
	プ ー ル	7	5	4	1	2	2	-	2		
	計	804	560	476	84	244	244	-	4		

## 2 薬事関係施設数及び監視指導状況（T11-2）

（令和3年度）

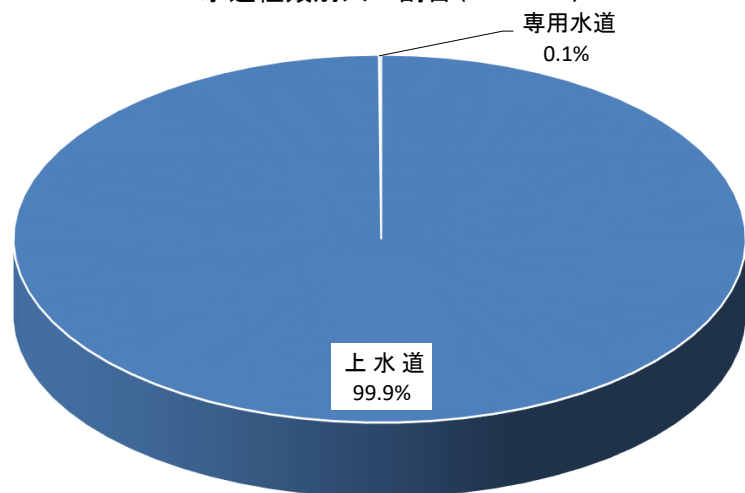
市 町 村 名			総数	関市	美濃市	郡上市	監視件数 (本所)	監視件数 (センター)
区 分								
医薬品	薬 局		73	43	9	21	17	12
	製 造 業	専 業	2	-	-	2	-	-
		薬 局	18	12	1	5	4	4
	製 造 販 売 業		13	12	1	-	4	-
	一 般 販 売 業		-	-	-	-	-	-
	店 舗 販 売 業		51	31	8	12	13	3
	卸 売 販 売 業		9	5	1	3	2	-
	薬 種 商 販 売 業		-	-	-	-	-	-
	特 例 販 売 業		4	2	-	2	-	1
	配 置	既 存	業 者	9	9	-	-	-
従 事 者			14	13	-	1	-	-
新		業 者	6	4	-	2	-	-
		従 事 者	20	15	1	4	-	-
部外品	製 造 業		2	-	-	2	-	-
	製 造 販 売 業		-	-	-	-	-	-
化粧品	製 造 業		3	-	-	3	-	-
	製 造 販 売 業		1	-	-	1	-	-
医療機器	製 造 業		3	-	-	3	-	-
	製 造 販 売 業		-	-	-	-	-	-
	修 理 業		-	-	-	-	-	-
	高 度 管 理	販 売 業	57	37	6	14	13	4
		貸 与 業	17	11	3	3	5	4
	管 理	販 売 業	386	218	51	117	22	15
貸 与 業		26	16	1	9	-	10	
体外診断用	製 造 業		-	-	-	-	-	-
	製 造 販 売 業		-	-	-	-	-	-
再生医療等製品	製 造 業		-	-	-	-	-	-
	製 造 販 売 業		-	-	-	-	-	-
	販 売 業		1	1	-	-	2	-
計			715	429	82	204	82	53
毒物劇物	製 造 業		2	1	-	1	-	-
	輸 入 業		1	1	-	-	-	-
	販 売 業	一 般	51	30	5	16	9	10
		農 業	20	9	3	8	9	-
		特 定	4	2	-	2	-	-
業 務 上 取 扱 者		7	7	-	-	-	-	
計			85	50	8	27	18	10
麻薬	診 療 施 設		70	38	11	21	4	7
	卸 売 業 者		1	1	-	-	2	-
	小 売 業 者		58	30	8	20	11	12
	研 究 施 設		-	-	-	-	-	-
覚 醒 剤 ・ 覚 醒 剤 原 料 取 扱 者			1	1	-	-	2	-
計			130	70	19	41	19	19
麻薬取扱者	管 理 者		19	9	2	8	-	7
	施 用 者		220	143	18	59	-	-
	研 究 者		-	-	-	-	-	-
覚 醒 剤 ・ 覚 醒 剤 原 料 研 究 者			-	-	-	-	-	-
大 麻 研 究 者			-	-	-	-	-	-

### 3 水道の普及状況 (T 1 1 - 3)

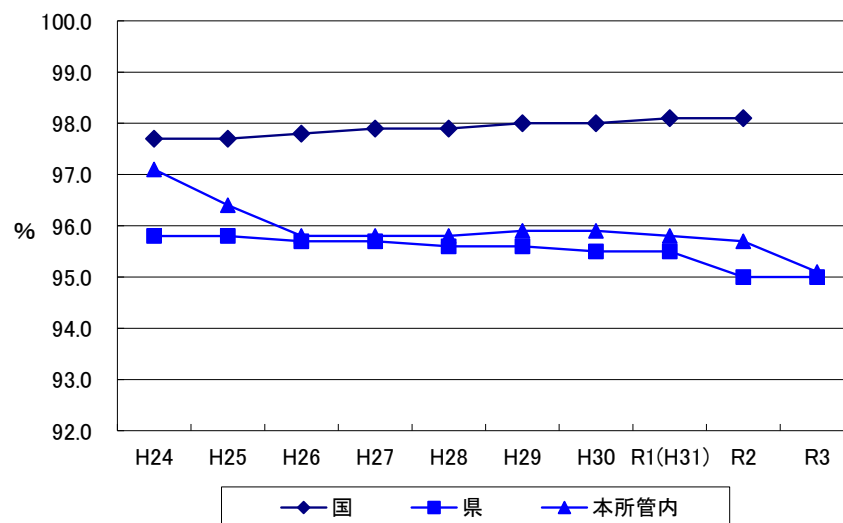
(令和4年3月31日現在)

	総人口	上水道			簡易水道			専用水道			計			普及率	飲料水供給施設			簡易専用水道 施設数
		個所数	計画給水人口	給水人口	個所数	計画給水人口	給水人口	個所数	計画給水人口	給水人口	個所数	計画給水人口	給水人口		個所数	計画給水人口	給水人口	
関市	83,733	1	89,400	83,504	-	-	-	4	-	64	5	89,400	83,568	99.8	-	-	-	83
美濃市	18,635	1	29,400	18,621	-	-	-	2	-	-	3	29,400	18,621	99.9	-	-	-	23
本所小計	102,368	2	118,800	102,125	-	-	-	6	-	64	8	118,800	102,189	99.8	-	-	-	106
郡上市	37,778	1	35,209	31,046	-	-	-	23	-	50	24	35,209	31,096	82.3	-	-	-	29
センター小計	37,778	1	35,209	31,046	-	-	-	23	-	50	24	35,209	31,096	82.3	-	-	-	29
管内総計	140,146	3	154,009	133,171	-	-	-	29	-	114	32	154,009	133,285	95.1	-	-	-	135

水道種類別人口割合 (F11-1)



水道普及率の推移 (F11-2)



## 4 献血状況 (T11-4)

(令和3年度)

区分 市町村名	配車 台数	目標献血者数			献血者数			献血車1台当たりの献血量(ml)			目標達成率						
		全血		成分	合計	全血		成分	合計	全血		成分	合計				
		200ml	400ml			200ml	400ml			200ml	400ml						
県内	791.0	735	28,060	-	28,795	1,526	32,290	-	33,816	386	16,329	-	16,715	207.6	115.1	-	117.4
管内総計	65.5	72	2,766	-	2,838	135	2,552	-	2,687	412	15,585	-	15,997	187.5	92.3	-	94.7
本所小計	52.9	55	2,137	-	2,192	97	2,077	-	2,174	367	15,705	-	16,072	176.4	97.2	-	99.2
関市	39.0	38	1,470	-	1,508	59	1,579	-	1,638	303	16,195	-	16,498	155.3	107.4	-	108.6
美濃市	13.9	17	667	-	684	38	498	-	536	547	14,331	-	14,878	223.5	74.7	-	78.4
センター小計	12.6	17	629	-	646	38	475	-	513	603	15,079	-	15,682	223.5	75.5	-	79.4
郡上市	12.6	17	629	-	646	38	475	-	513	603	15,079	-	15,682	223.5	75.5	-	79.4

\* 県内献血者数は移動採血車分のみ

