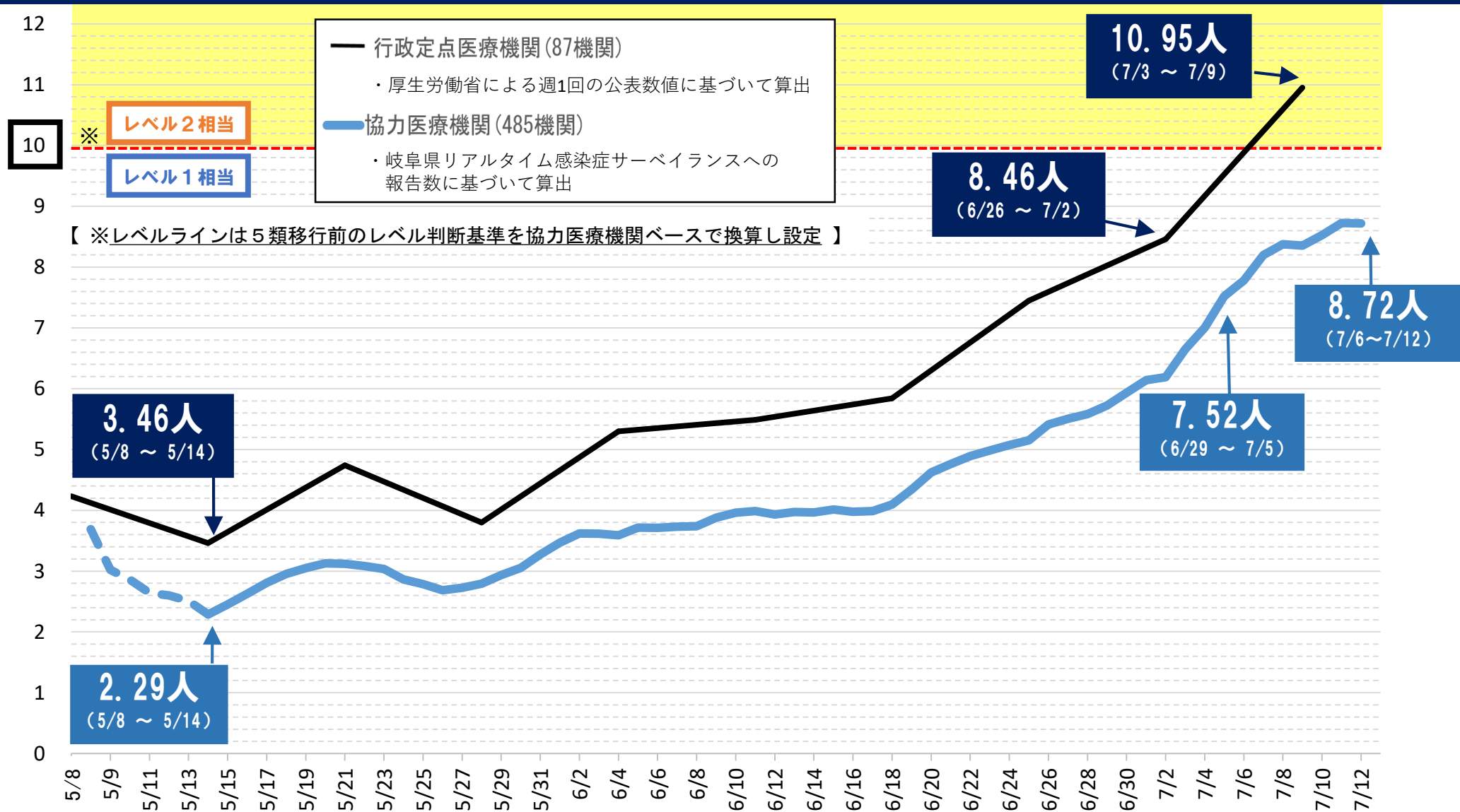


1 定点あたりの陽性者数（1 週間合計）の推移

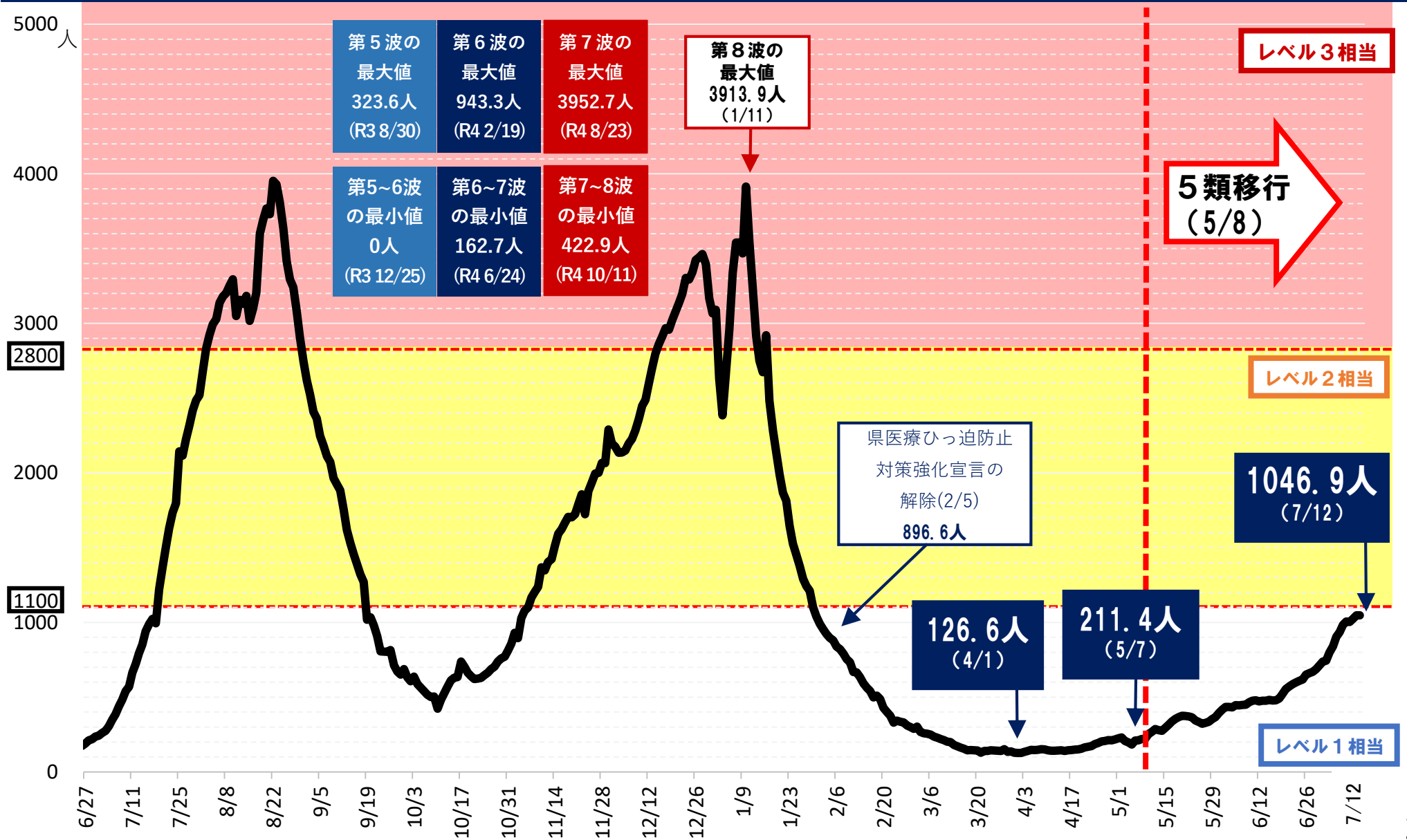
資料 1



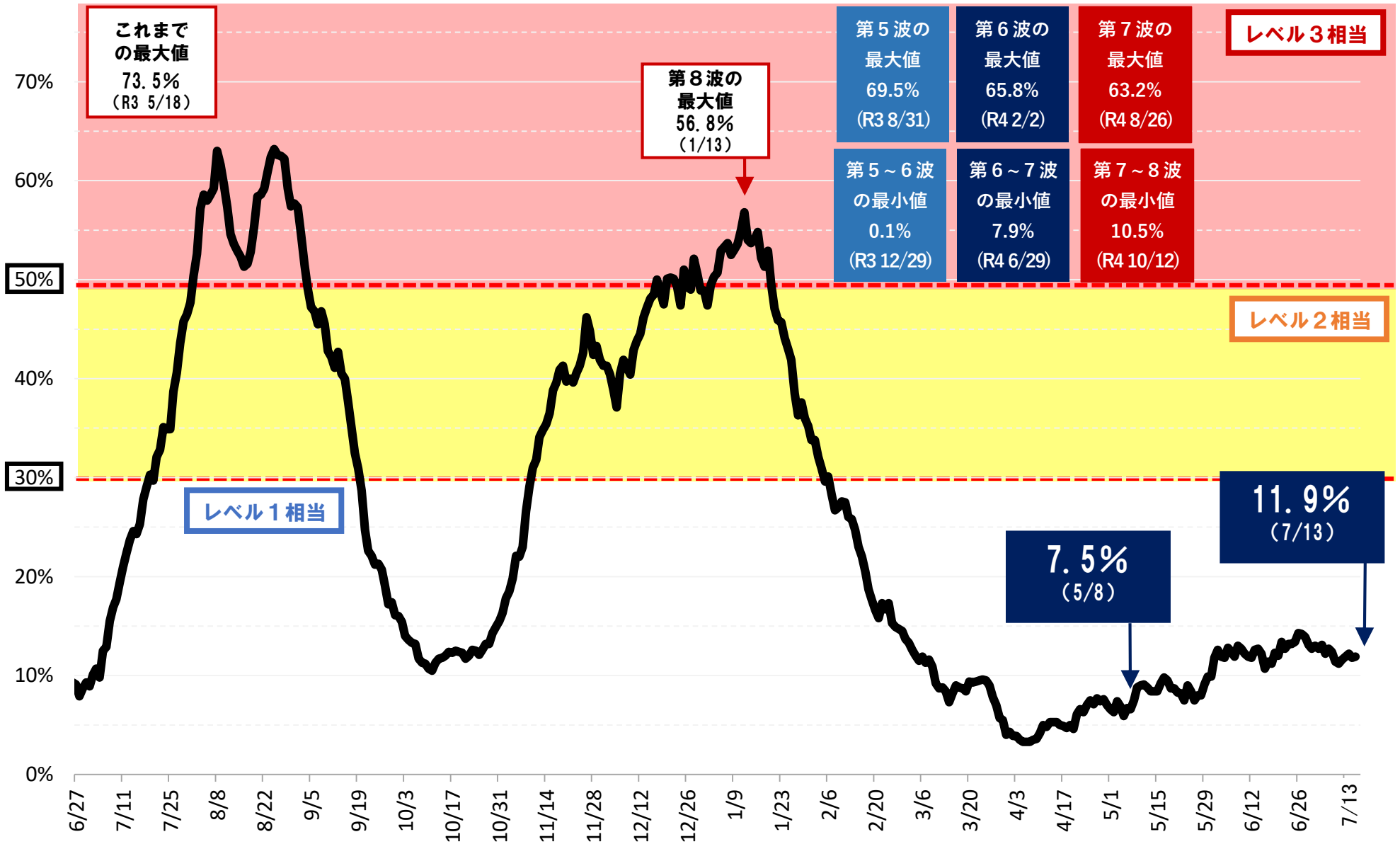
➤ 協力医療機関の5/8～5/13の数値は、1週間合計換算値を用いて表示

1日あたり新規陽性者数（1週間平均）の推移

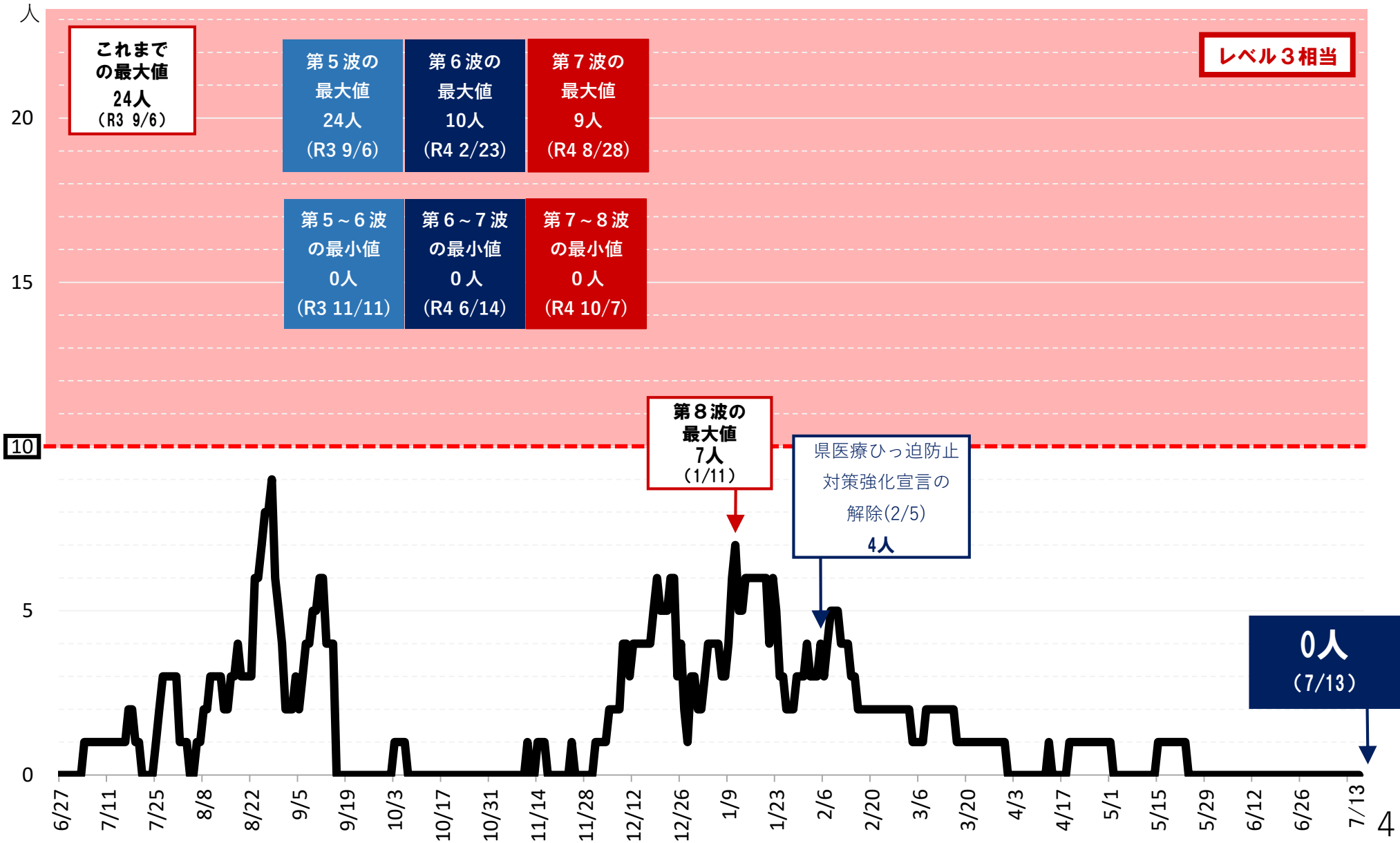
【5月8日以降は推計値を用いて算出】



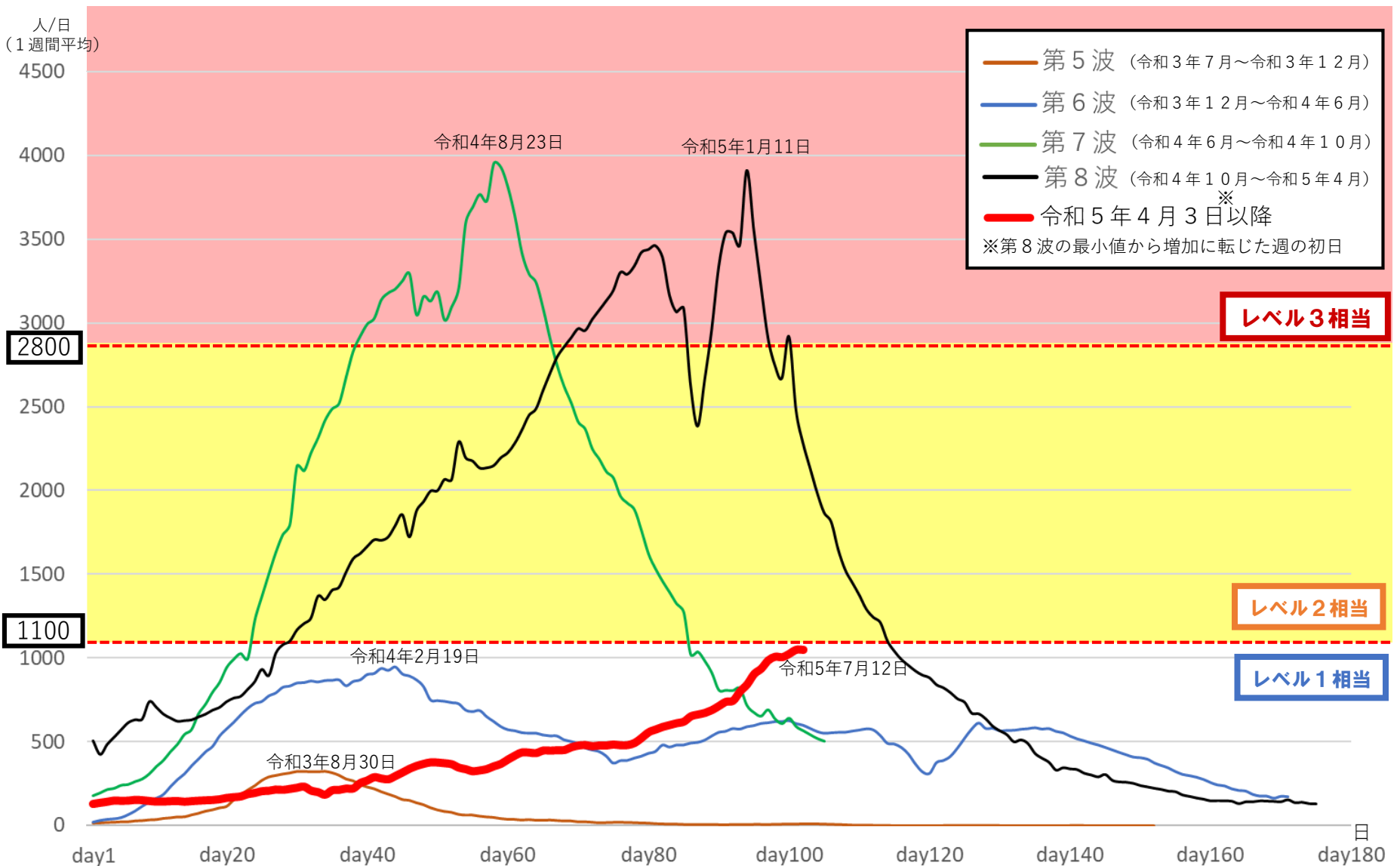
確保病床使用率の推移



重症者数の推移



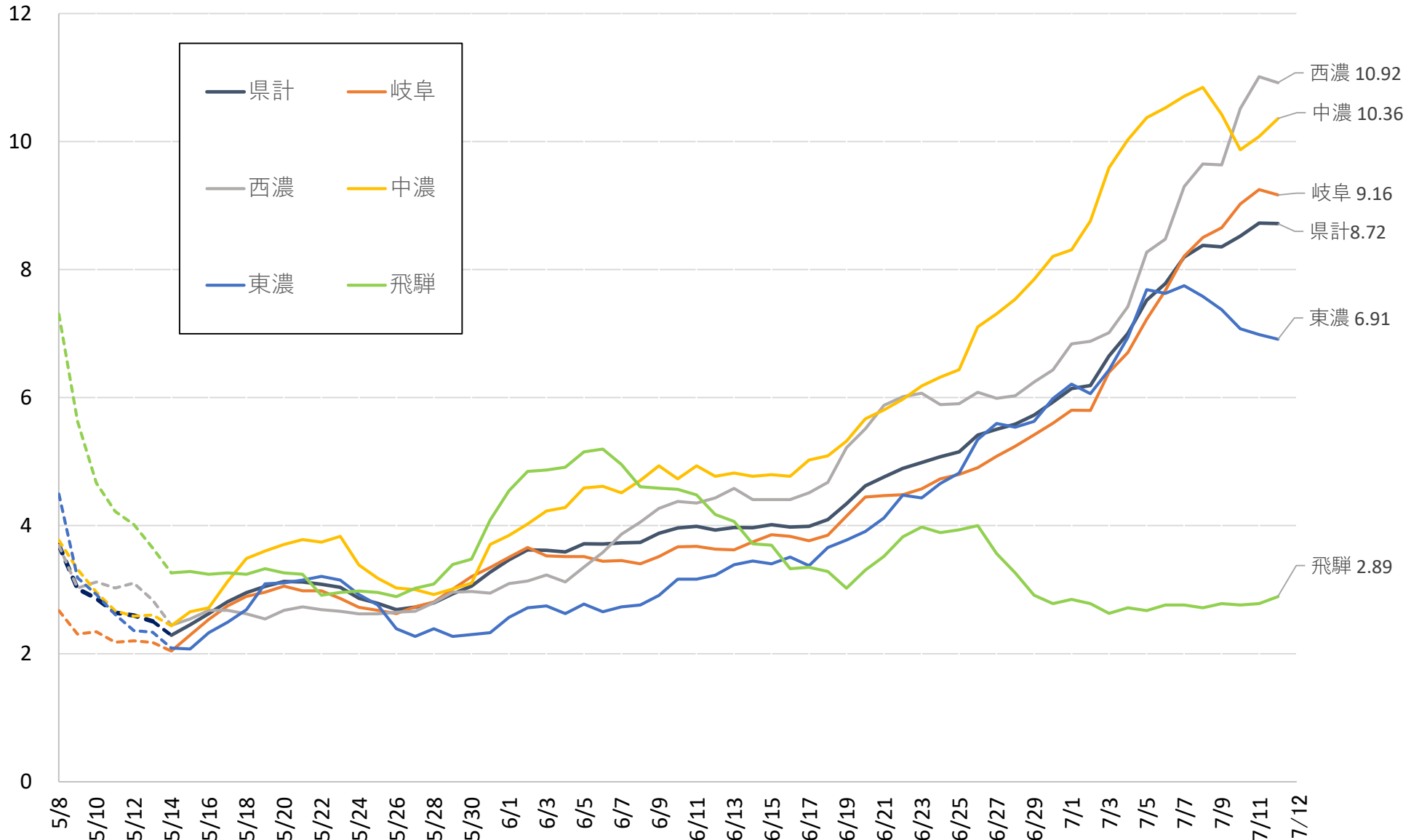
1日あたり新規陽性者数の比較



※各波において、新規陽性者数（10万人対、7日間移動合計）が初めて5人を上回った日をday1として整理（ただし、第7波及び第8波は波の初日をday1とする）

※5/8以降は、岐阜県医師会が運用する「岐阜県リアルタイム感染症サーベイランスシステム」の協力医療機関からの報告に基づく推計値により算出

圏域別陽性者(1 定点あたり/1 週間合計)の推移



※岐阜県リアルタイム感染症サーベイランスへの報告数に基づいて算出 ※ 協力医療機関の5/8~5/13の数値は、1週間合計換算値を用いて表示