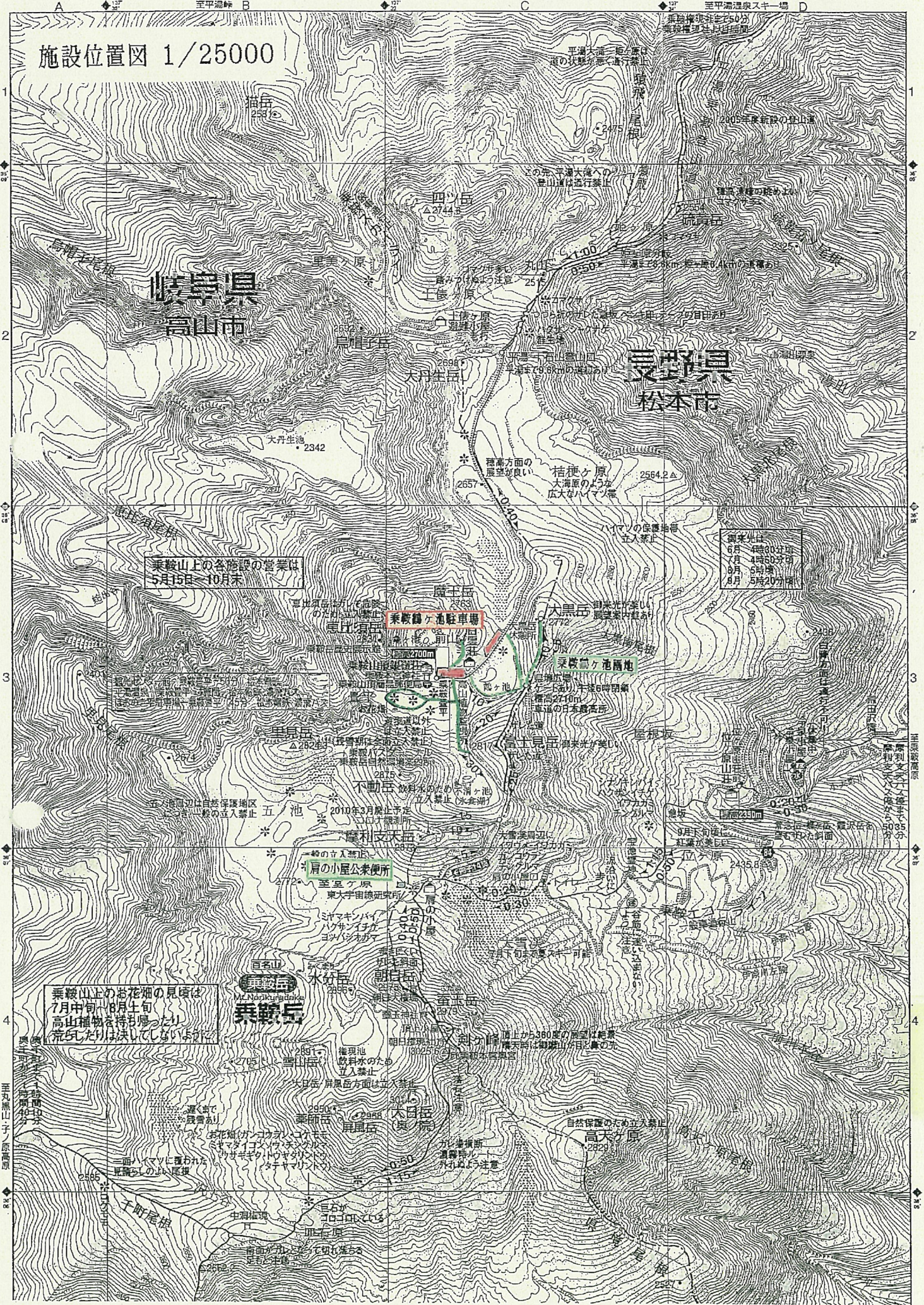


施設位置図 1/25000



岐阜県
高山市

長野県
松本市

乗鞍山上の各施設の営業は
5月15日～10月末

乗鞍山	6月 4時00分～
大黒山	7月 4時30分～
大丹生山	8月 5時～
大丹生池	8月 5時20分～

乗鞍峠の池駐車場

肩の小屋公衆便所

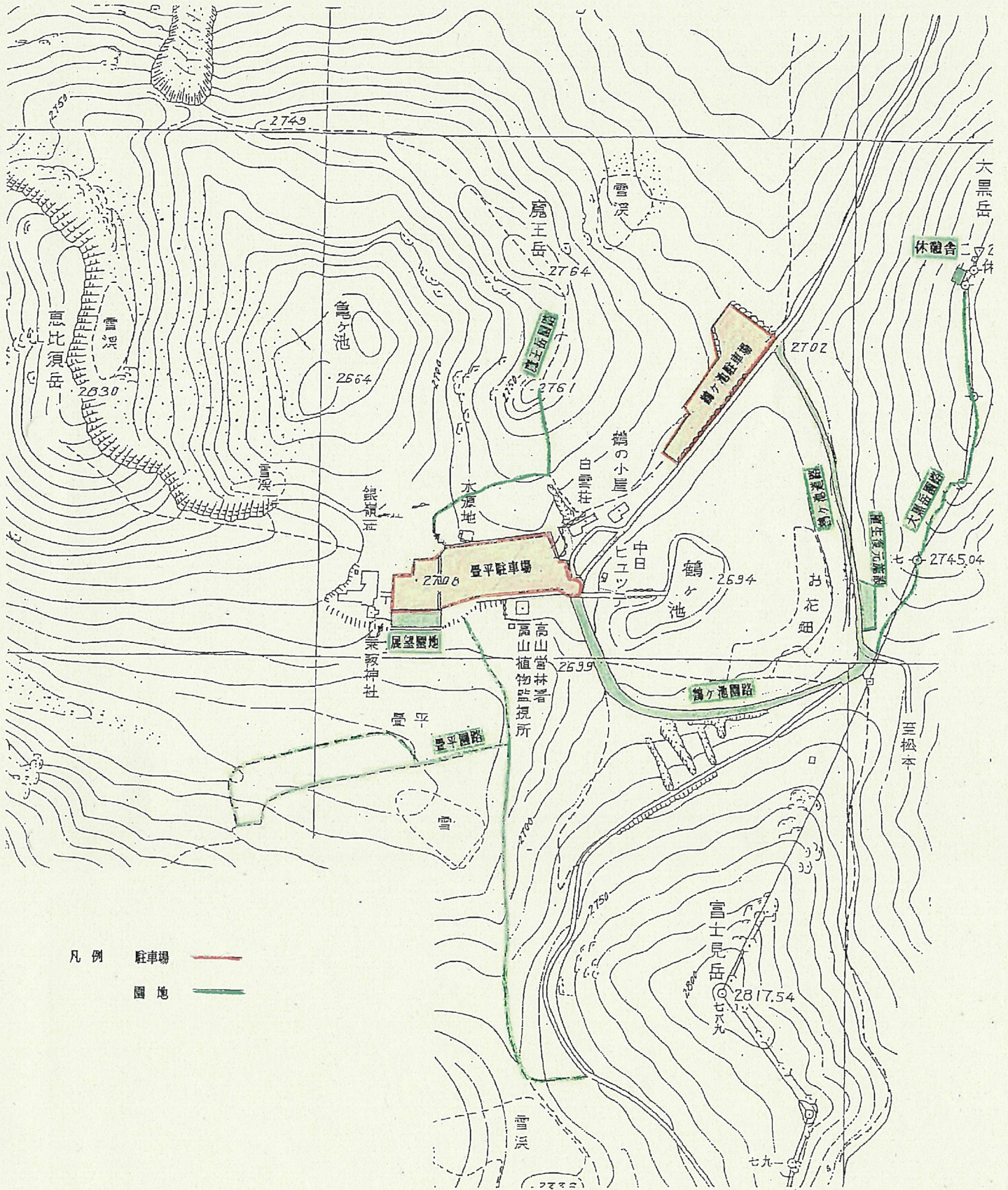
乗鞍山上のお花畑の見頃は
7月中旬～8月上旬
高山植物を堪能したり
荒れしつりは決してしないよう

乗鞍岳
Mt. Nankōdake

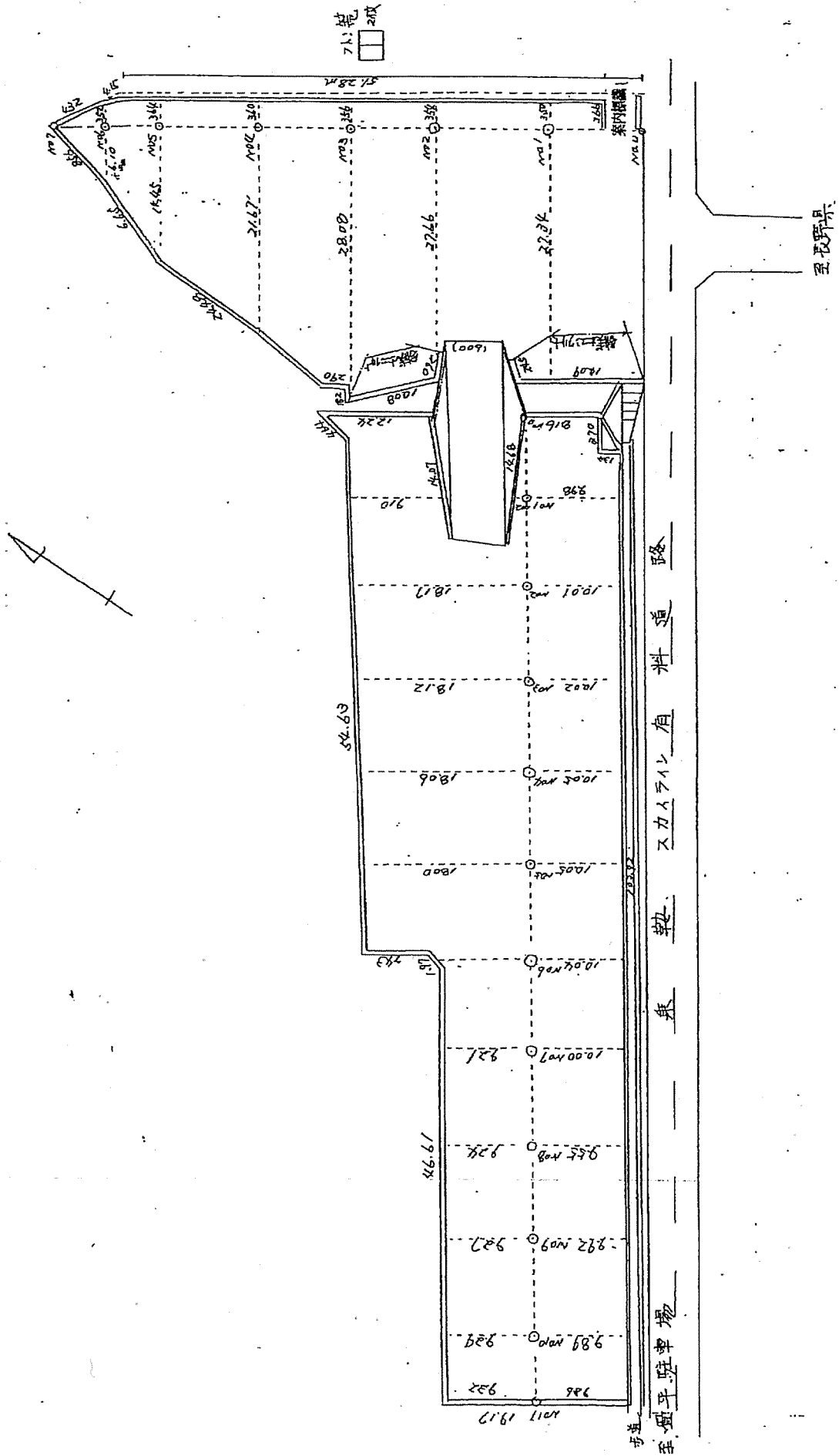
高天分原

千野尾峠

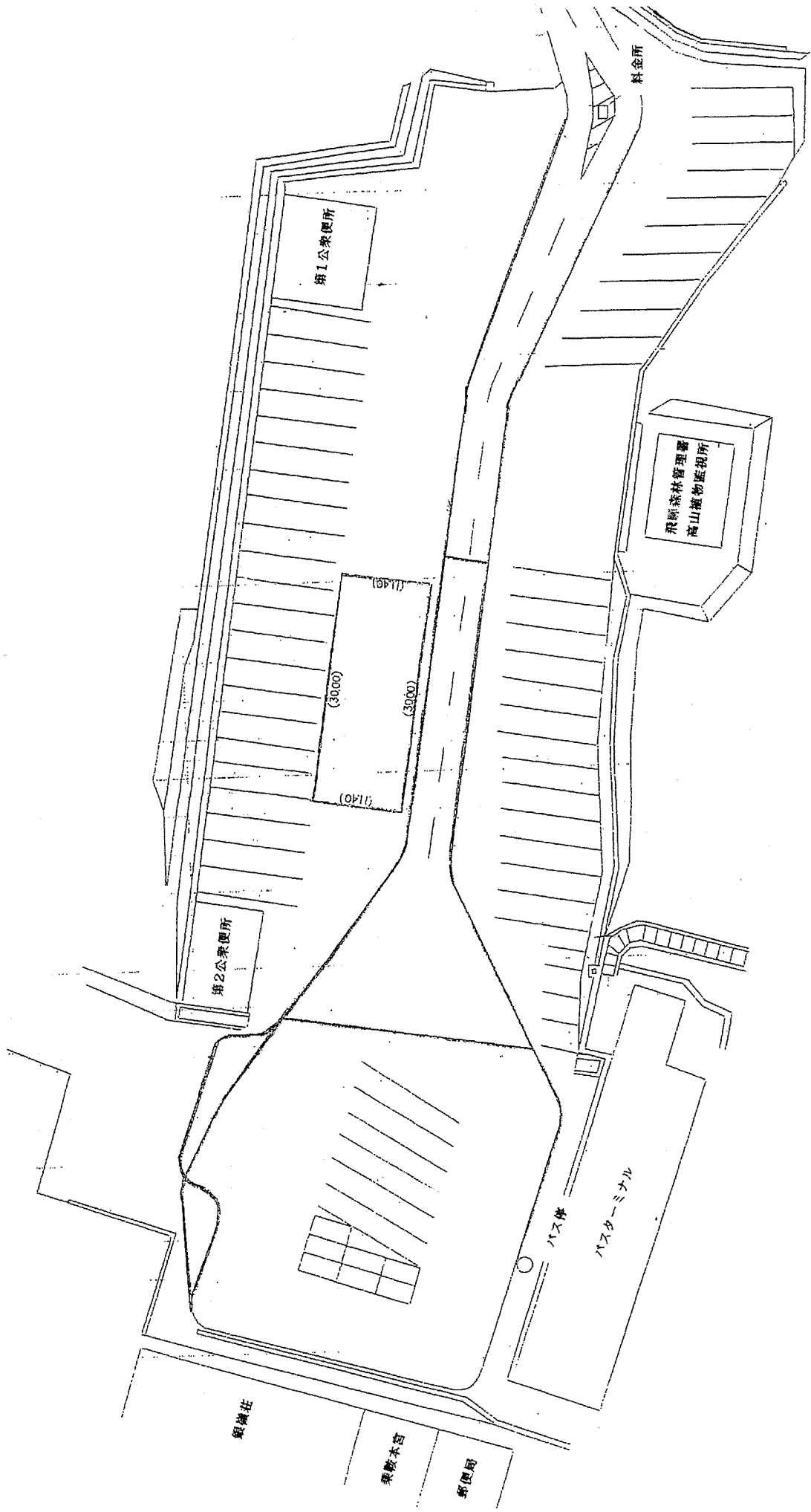
全体平面図1/5000



鶴ヶ池駐車場平面図



壹平駐車場平面図



豊平駐車場第1公衆便所平面図

1000

3550

3300

3550

1000

1000

215

1200

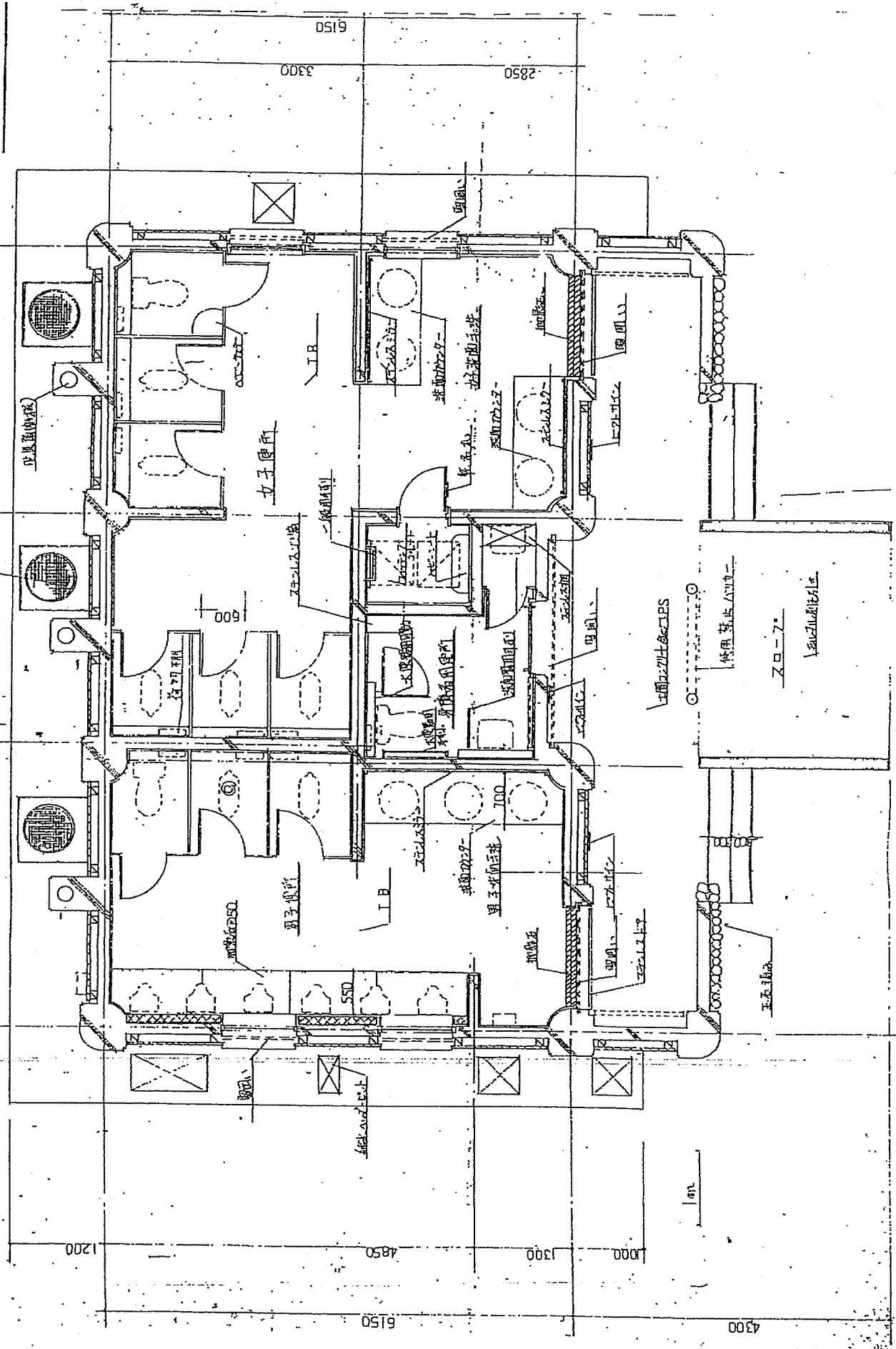
4850

1300

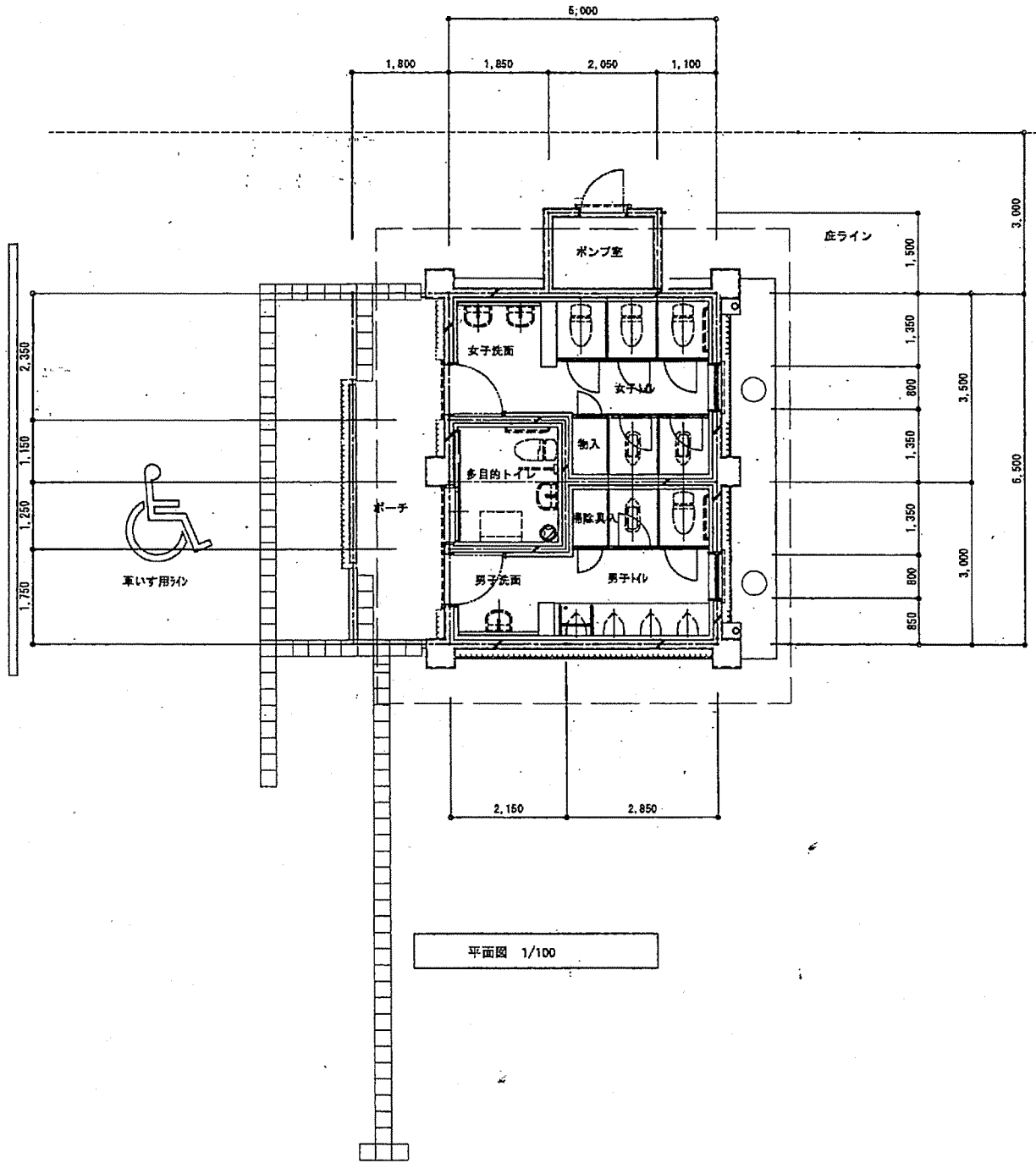
1000

6150

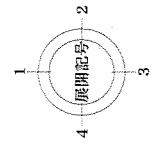
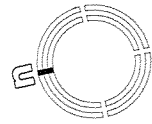
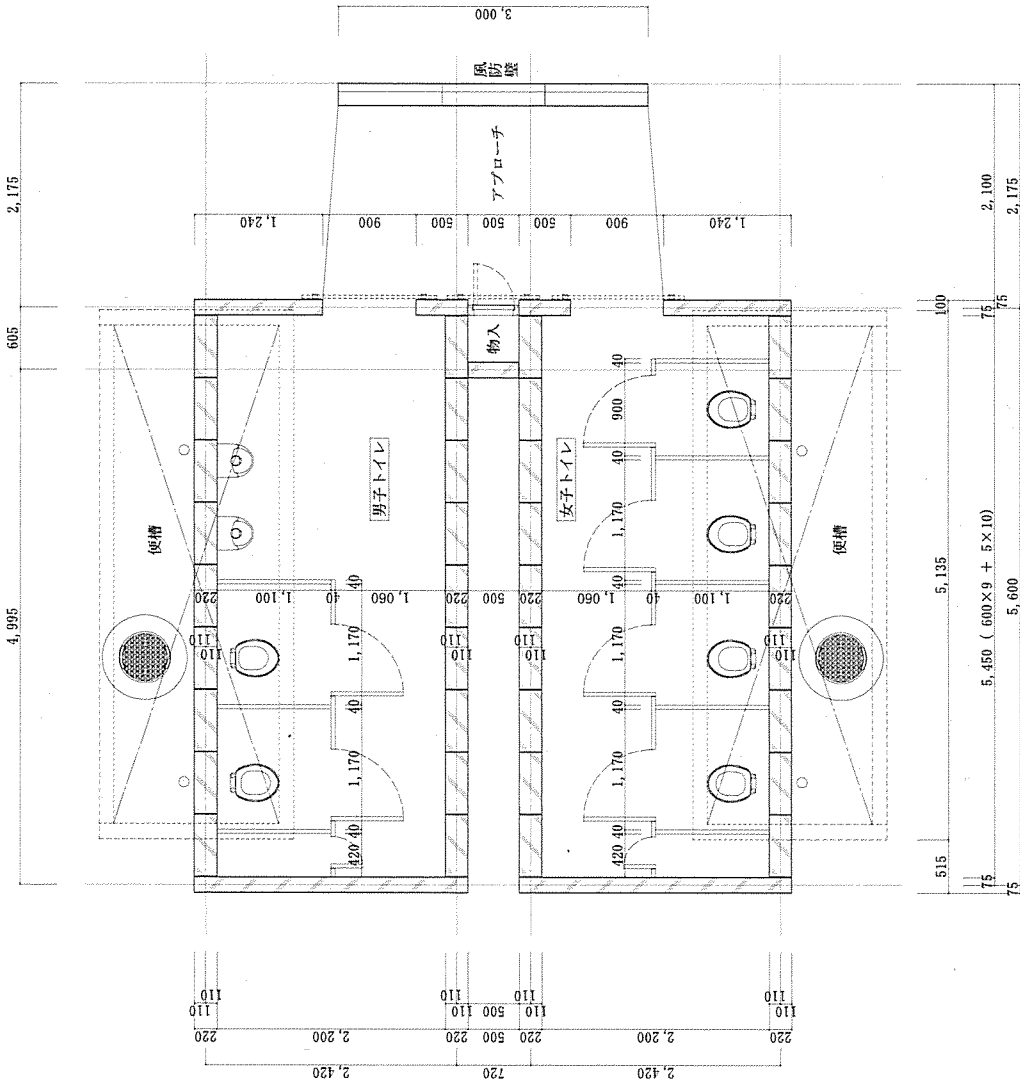
4300



豊平駐車場第2公衆便所平面図

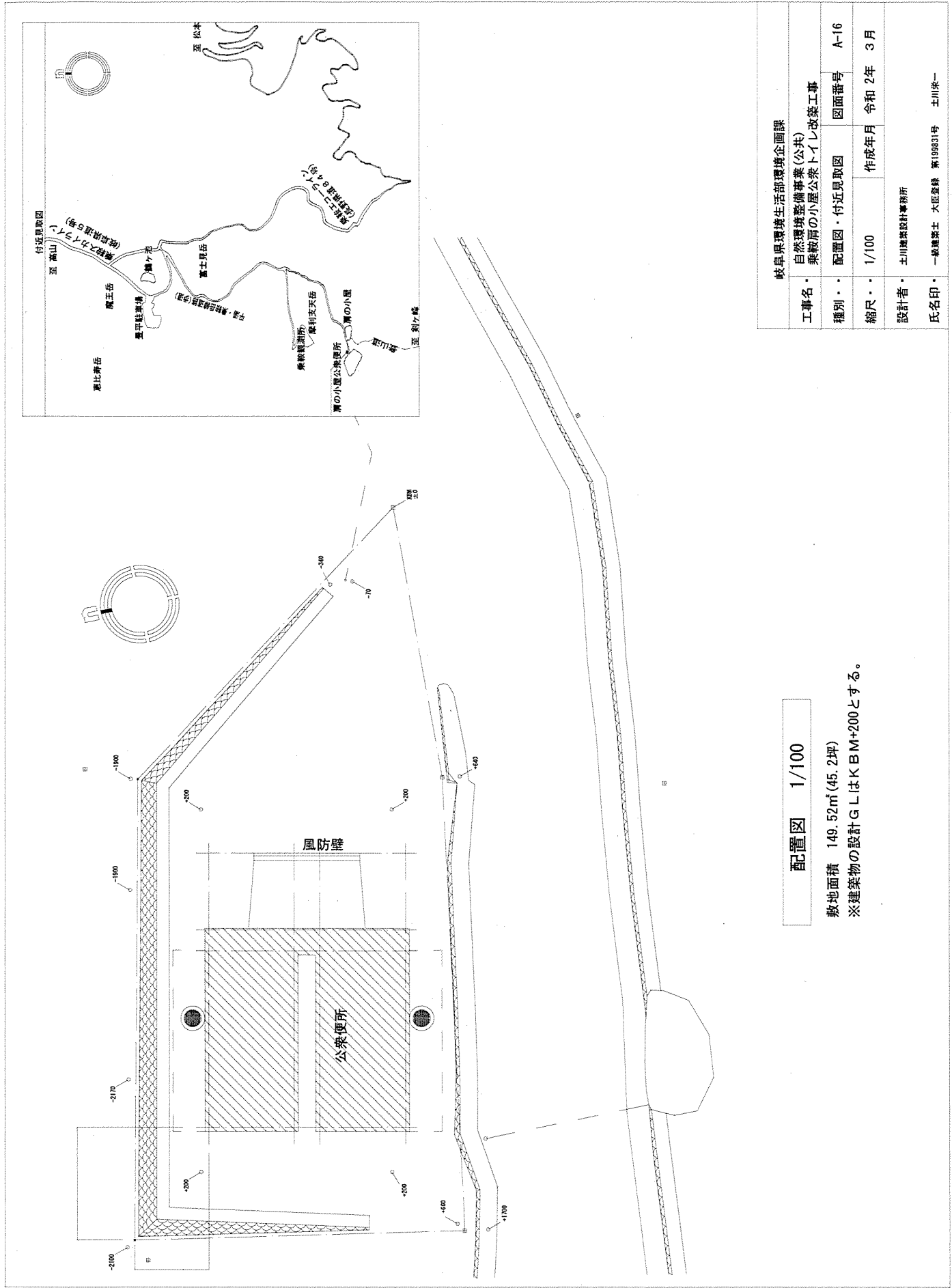


平面図 1/100



岐阜県環境生活部環境企画課			
自然環境整備事業(公共) 乗鞍層の小屋公衆トイレ改築工事			
工事名	平面図	図面番号	A-19
種別	平面図	作成年月	令和 2年 3月
箱尺	1/50		
設計者	土川建築設計事務所		
氏名印	一級建築士 大臣登録 第199831号 土川栄一		

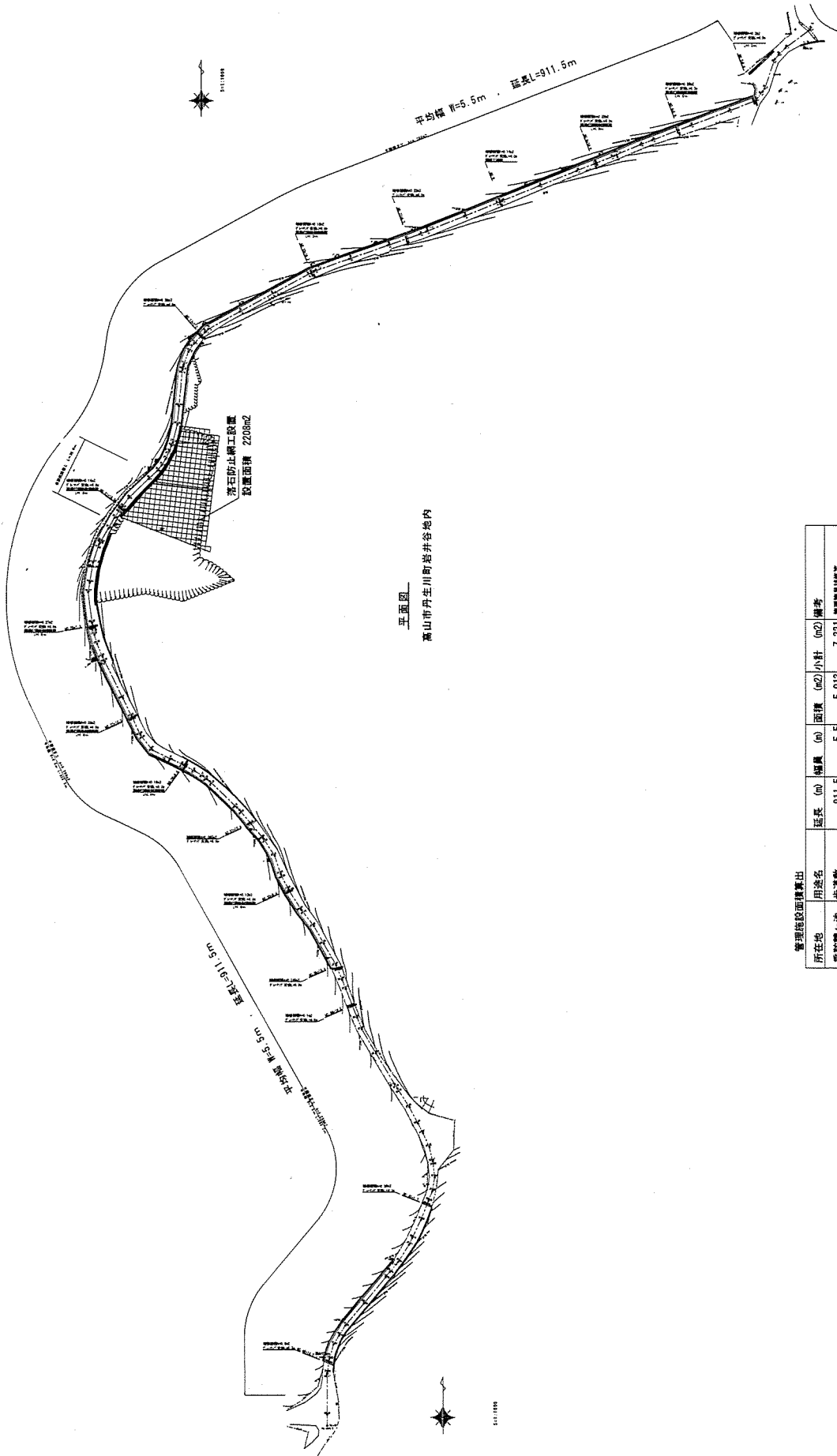
平面図 1/50



配置図 1/100

敷地面積 149.52㎡(45.2坪)
 ※建築物の設計GLはKBM+200とする。

岐阜県環境生活部環境企画課			
工事名・	自然環境整備事業(公共) 乗鞍岳の小屋公衆トイレ改築工事		
種別・	配置図・付近見取図	図面番号	A-16
縮尺・	1/100	作成年月	令和2年 3月
設計者・	土川建築設計事務所		
氏名印・	一級建築士 大臣登録 第199531号 土川栄一		



平面図
高山市丹生川野岩井谷地内

管理施設面積算出

所在地	用途名	延長 (m)	幅員 (m)	面積 (m ²)	小計 (m ²)	備考
網走川下池	歩道敷	911.5	5.5	5,013	7,221	管理施設等
	落石防止施設			2,208		
計					7,221	

施設/工事名	河川維持管理施設 (伊達)		
路線・河川名等	平清 赤川名 川		
施設箇所名	高山市丹生川野岩井谷地内		
施設の種別	平面図		
縮尺	1:1000	図面番号	第2号
会社名	株式会社		
事務所名	株式会社		