

今年度から高校入試が WEB出願 に変わります

1. 出願方法の変更点

① 出願方法

生徒や保護者の皆様がパソコンやスマートフォン、タブレット端末等を用いて、インターネット上の専用ページから各高校に直接出願

- (1) 出願者氏名・保護者氏名・住所等の出願者情報の登録
- (2) 出願・出願変更
- (3) 入学考査料の納付(②参照)
- (4) 受検票交付・印刷
- (5) 合否情報の確認

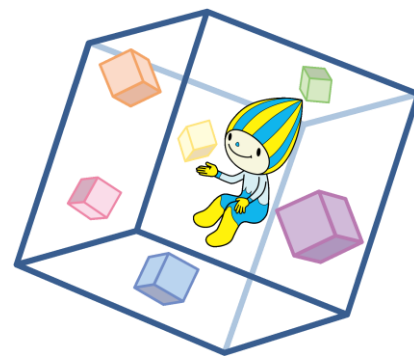
などの一連の手続きをオンライン上で実施

※通信制課程については、WEB出願ではなく昨年度までと同様の出願方式です。

② 入学考査料の納付方法

- ・クレジットカード決済
- ・QRコード決済
- ・コンビニエンスストア等での現金納付
いずれかの方法で納付

※QRコードは(株)デンソーウェーブの登録商標です。



2. 今後のスケジュール(予定)

- ・11月頃 生徒、保護者の皆様向け操作方法パンフレット配布
- ・12月頃 WEB出願体験
- ・出願期間中 お問い合わせ対応のコールセンター設置