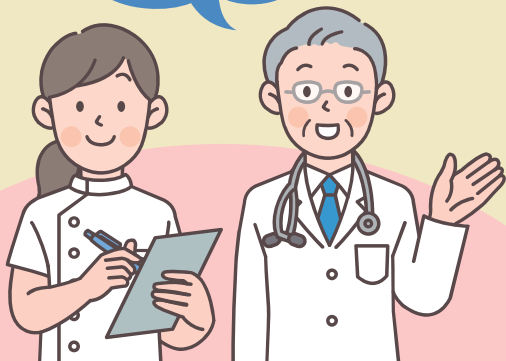


B型・C型肝炎は 飲み薬で治療 できる時代です!

B型・C型肝炎ウイルスの感染をそのままにしていると、慢性肝炎となり肝硬変や肝がんなどの重い病気に進展することがあります。

最近では、B型・C型肝炎ウイルスへの効果の高い薬が開発されており、早期に治療を開始すれば、病気の進展を防ぐことができます。

早期発見のために
まずは検査を!



肝炎ウイルス検査 お問い合わせ先

岐阜市保健所	岐阜市都通2-19 058-252-7187
岐阜保健所	各務原市那加不動丘1-1 058-380-3004
西濃保健所	大垣市江崎町422-3 0584-73-1111(内線275)
関保健所	美濃市生櫛1612-2 0575-33-4011(内線375)
可茂保健所	美濃加茂市古井町下古井2610-1 0574-25-3111(内線285)
東濃保健所	多治見市上野町5-68-1 0572-23-1111(内線387)
恵那保健所	恵那市長島町正家後田1067-71 0573-26-1111(内線259)
飛騨保健所	高山市上岡本町7-468 0577-33-1111(内線328)
県庁感染症 対策推進課	岐阜市数田南2-1-1 058-272-1111(内線3355)

肝疾患に関する不安や疑問は
岐阜県の肝臓相談窓口にお電話を

058-230-7033 (直通)

岐阜大学医学部附属病院
肝疾患診療支援センター

月～金曜日 10:00～16:00 (祝日・年末年始を除く)
※相談内容の秘密は厳守します



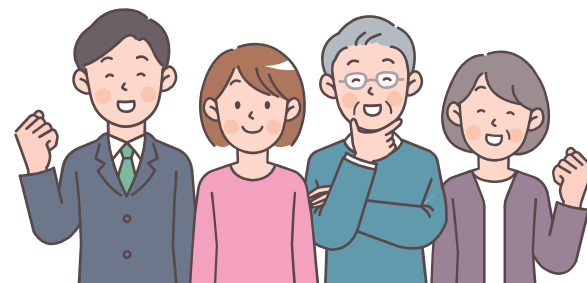
このチラシの内容は令和5年4月1日時点のものです。
最新の情報については最寄りの保健所にお問い合わせください。

無料

県民の皆さんへ

B型・C型肝炎 ウイルス検査 のお知らせ

一生に一度は
肝炎ウイルス検査を
受けましょう!!

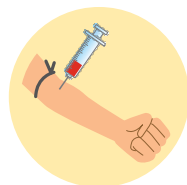


岐阜県・岐阜県医師会

1 肝炎ウイルス検査 Q&A

Q どんな検査をするの？

A 採血による検査を行います。



Q 誰が検査を受けられるの？

A 岐阜県にお住まいで、次の要件にすべてあてはまる方です。

- ①市町村や職場の健康診断で肝炎ウイルス検査の受診の機会がない方
- ②過去にB型、C型肝炎ウイルス検査を受けていない方

Q どこで検査は受けられるの？

A 岐阜県内の保健所と一部の医療機関で、検査が受けられます。

①保健所

検査は匿名で受けることができます。

電話での事前予約が必要です。

②医療機関(病院や一般診療所)

検査を受けられる医療機関は、お近くの保健所又は県庁感染症対策推進課にお問合せいただくか、ホームページで確認できます。

(岐阜市在住の方と岐阜市以外の方とは検査が受けられる医療機関が異なりますので、ご注意ください。)



Q 検査で陽性となったらどうしたらいいの？

A 精密検査を受けて現在の身体の状態を把握しましょう。詳しくは **➡ 2**

岐阜市以外にお住まいの方

岐阜県 肝炎ウイルス検査

🔍 検索

岐阜市にお住まいの方

岐阜市 肝炎ウイルス検査

🔍 検索



岐阜県公式サイト

B型・C型肝炎ウイルスに関する相談・検査

2 B型・C型肝炎ウイルス検査で「陽性」と言われた方は！

肝疾患専門医療機関でさらに詳しく
初回精密検査を受けましょう!!

岐阜県では
初回精密検査の費用を助成しています!



[検査費用の助成のながれ]

1. 準備

- 紹介状(情報提供書)を作成してもらう。
- 肝炎ウイルス陽性者フォローアップ事業に登録する。
最寄りの保健所又はお住まいの市町村窓口へ登録を申し出ます。

2. 受診

- 肝疾患専門医療機関で初回精密検査を受ける。
紹介状を持参して受診し、診断書を作成してもらいます。
- 窓口で料金を支払う。
領収書、診療明細書、診断書を受け取ります。

3. 申請・振込み

- 書類を保健所(表面参照)に提出する。
(提出書類)*
請求書/精密検査診断書/医療機関の領収書/診療明細書/医療保険証の写し等
- 審査を経て、助成対象費用が金融機関に振り込まれる。

*提出書類は受診した検診により一部異なりますので、詳しくは最寄りの保健所にご相談ください。

3 初回精密検査・費用助成 Q&A

Q 初回精密検査費用の助成を受けられる条件は？

A 岐阜県にお住まいで、次の要件にすべてあてはまる方です。

- ①医療保険各法(後期高齢者を含む)の規定による被保険者又は被扶養者
- ②1年以内に県又は市町村が実施した肝炎ウイルス検診、職域の肝炎ウイルス検査、**妊婦健診の肝炎ウイルス検査**又は**手術前に行われた検査**において陽性と判断された方
- ③岐阜県又は岐阜県内市町村の肝炎ウイルス陽性者フォローアップ事業に登録した方

対象が拡大されました!

Q 初回精密検査を受ける「肝疾患専門医療機関」とはどの病院なの？

A 岐阜県内の肝疾患専門医療機関は次のとおりです。
(令和5年4月1日時点)

岐阜大学医学部附属病院 岐阜県総合医療センター
岐阜市民病院 朝日大学病院 岐阜清流病院
松波総合病院 羽島市民病院 東海中央病院
岐阜赤十字病院 岐北厚生病院 大垣市民病院
中濃厚生病院 中部国際医療センター
岐阜県立多治見病院 東濃厚生病院
中津川市民病院 岐阜県立下呂温泉病院 高山赤十字病院



Q 肝炎ウイルス陽性者フォローアップ事業って何？

A 初回精密検査の費用助成の他に、肝臓に関するセミナーや相談会の案内、受診状況の確認などを行い、適切な肝炎治療が受けられるよう支援します。
また、非課税世帯で、肝炎ウイルスを原因とする慢性肝炎、肝がん、肝硬変(治療後の経過観察を含む)の方は定期検査費用の助成も受けられます。

- 初回精密検査については

岐阜県 初回精密検査

🔍 検索

- 肝炎ウイルス陽性者フォローアップ事業については

岐阜県 肝炎フォローアップ

🔍 検索