

■ 定点把握対象疾患(月報告対象疾患) データ・グラフ編

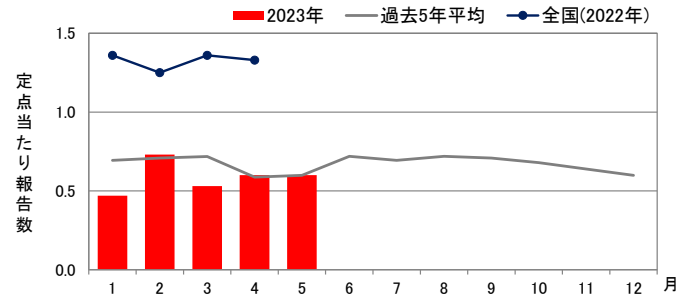
◆ 性器クラミジア感染症

<男性>

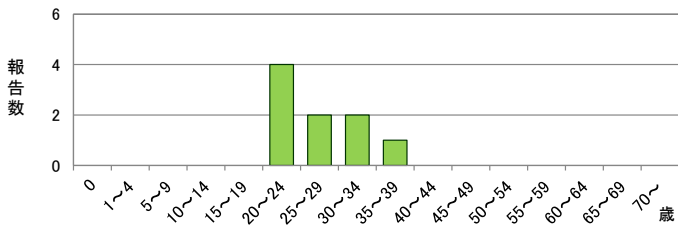
報告数

	県全体	保健所別							
		岐阜市	岐阜	西濃	関	可茂	東濃	恵那	飛騨
3月	8	4	3	-	-	-	1	-	-
4月	9	2	5	1	-	-	-	-	1
5月	9	3	4	-	-	-	1	-	1
推移		↘					↑		

月推移



年齢階級別報告数 (5月)



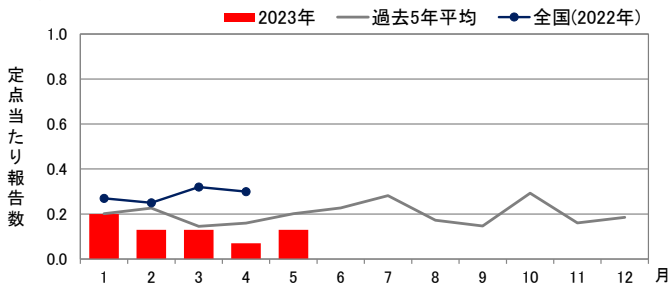
◆ 性器ヘルペスウイルス感染症

<男性>

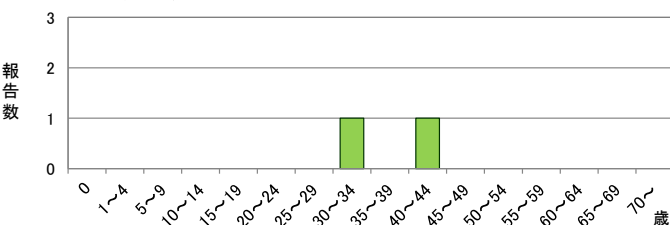
報告数

	県全体	保健所別							
		岐阜市	岐阜	西濃	関	可茂	東濃	恵那	飛騨
3月	2	-	2	-	-	-	-	-	-
4月	1	-	1	-	-	-	-	-	-
5月	2	1	1	-	-	-	-	-	-
推移	↑	↑							

月推移



年齢階級別報告数 (5月)



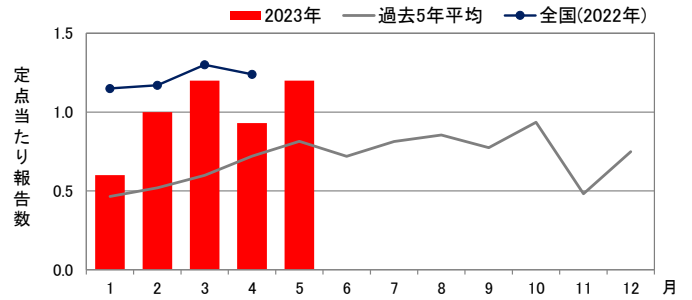
2023年5月

<女性>

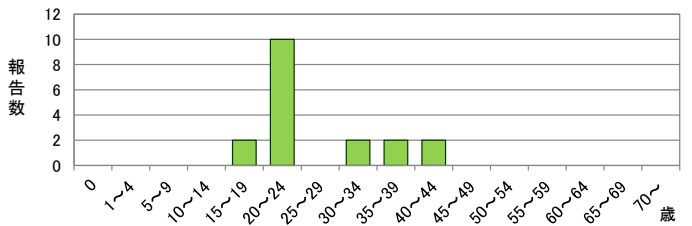
報告数

	県全体	保健所別							
		岐阜市	岐阜	西濃	関	可茂	東濃	恵那	飛騨
3月	18	9	1	2	1	-	5	-	-
4月	14	6	-	-	-	1	5	2	-
5月	18	12	1	1	-	3	1	-	-
推移	↘	↑	↑	↑		↑			

月推移



年齢階級別報告数 (5月)

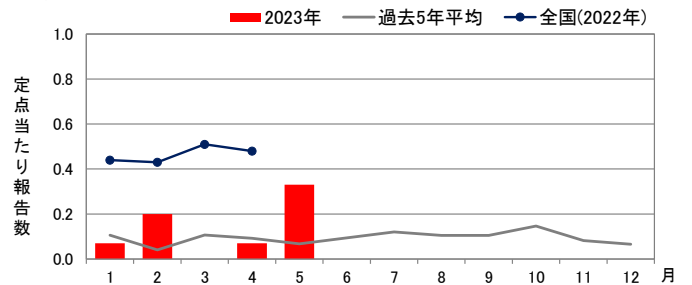


<女性>

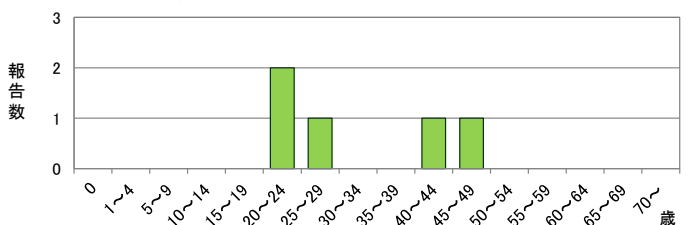
報告数

	県全体	保健所別							
		岐阜市	岐阜	西濃	関	可茂	東濃	恵那	飛騨
3月	-	-	-	-	-	-	-	-	-
4月	1	-	1	-	-	-	-	-	-
5月	5	4	-	-	-	-	1	-	-
推移	↑	↑					↑		

月推移



年齢階級別報告数 (5月)



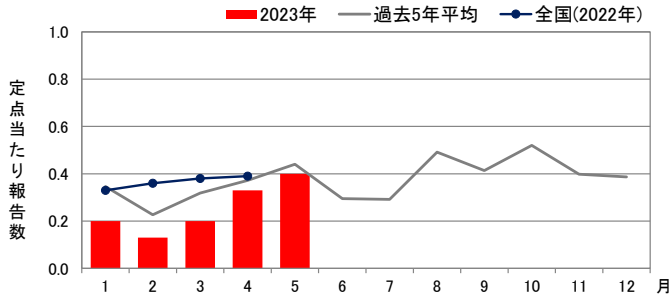
◆ 尖圭コンジローマ

<男性>

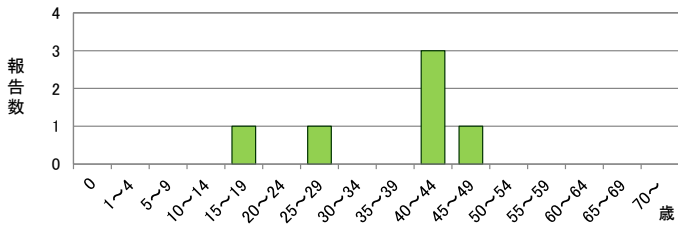
報告数

	県全体	保健所別							
		岐阜市	岐阜	西濃	関	可茂	東濃	恵那	飛騨
3月	3	-	2	1	-	-	-	-	-
4月	5	-	4	1	-	-	-	-	-
5月	6	2	2	2	-	-	-	-	-
推移	↗	↑		↑					

月推移



年齢階級別報告数 (5月)

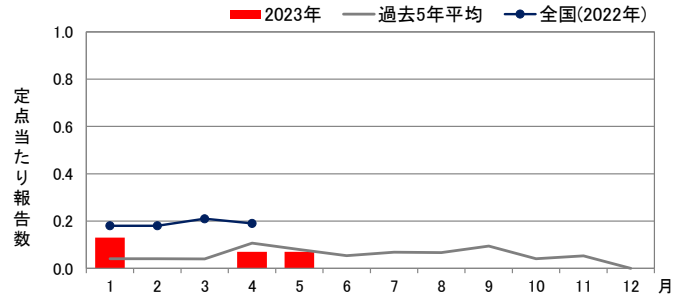


<女性>

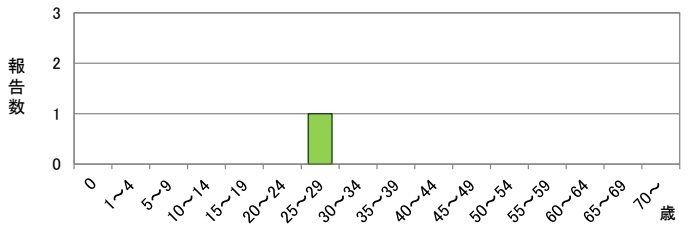
報告数

	県全体	保健所別							
		岐阜市	岐阜	西濃	関	可茂	東濃	恵那	飛騨
3月	-	-	-	-	-	-	-	-	-
4月	1	-	-	-	-	-	1	-	-
5月	1	-	-	-	-	-	1	-	-
推移									

月推移



年齢階級別報告数 (5月)



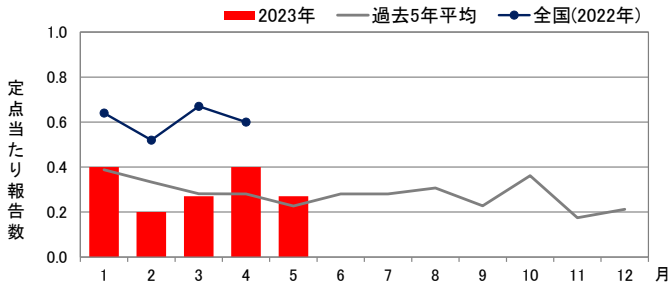
◆ 淋菌感染症

<男性>

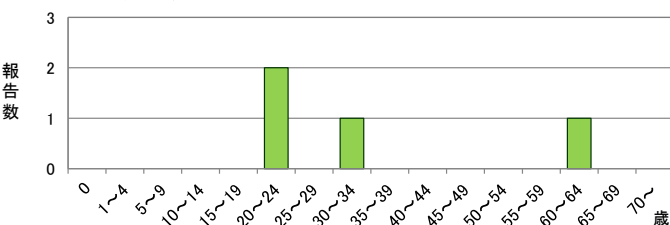
報告数

	県全体	保健所別							
		岐阜市	岐阜	西濃	関	可茂	東濃	恵那	飛騨
3月	4	3	1	-	-	-	-	-	-
4月	6	2	3	1	-	-	-	-	-
5月	4	2	1	-	-	1	-	-	-
推移						↑			

月推移



年齢階級別報告数 (5月)

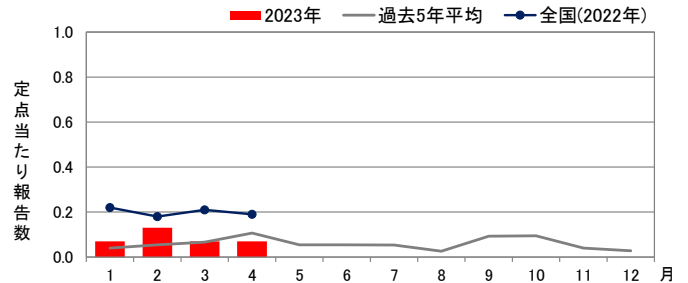


<女性>

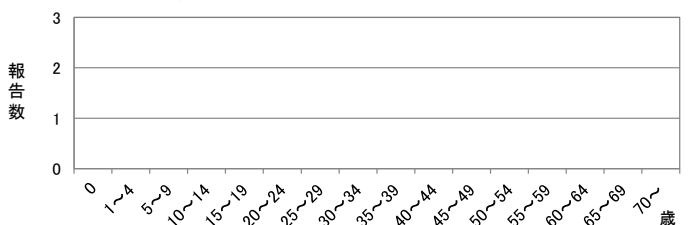
報告数

	県全体	保健所別							
		岐阜市	岐阜	西濃	関	可茂	東濃	恵那	飛騨
3月	1	-	-	-	1	-	-	-	-
4月	1	-	-	1	-	-	-	-	-
5月	-	-	-	-	-	-	-	-	-
推移									

月推移



年齢階級別報告数 (5月)



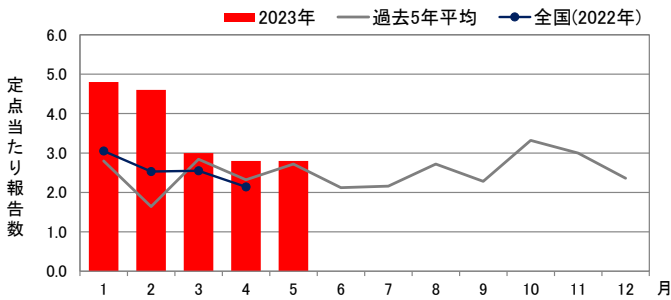
◆ メチシリン耐性黄色ブドウ球菌感染症

報告数

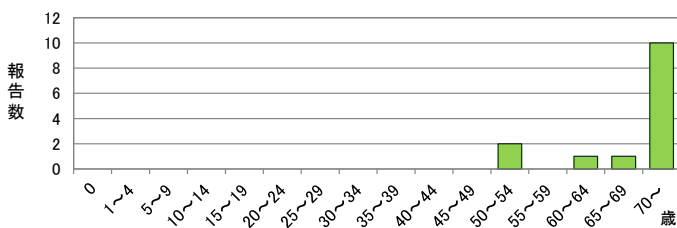
4月の岐阜のデータを修正しました。

	県全体	医療圏別				
		岐阜	西濃	中濃	東濃	飛騨
3月	15	2	2	4	4	3
4月	14	3	2	3	2	4
5月	14	1	5	2	3	3
推移			↑		↗	

月推移



年齢階級別報告数 (5月)

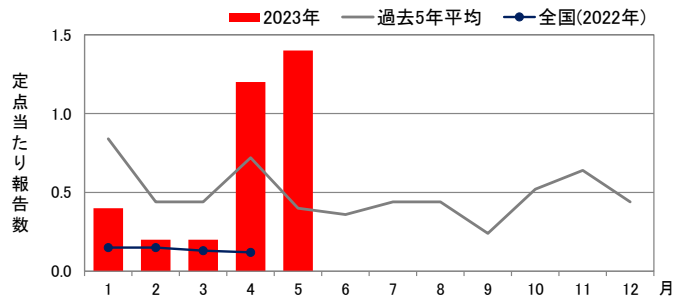


◆ ペニシリン耐性肺炎球菌感染症

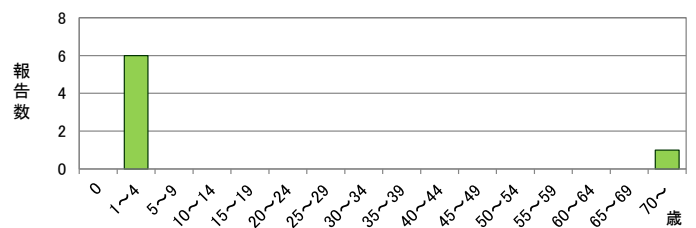
報告数

	県全体	医療圏別				
		岐阜	西濃	中濃	東濃	飛騨
3月	1	-	-	-	-	1
4月	6	-	-	5	-	1
5月	7	-	-	6	-	1
推移		↗		↗		

月推移



年齢階級別報告数 (5月)

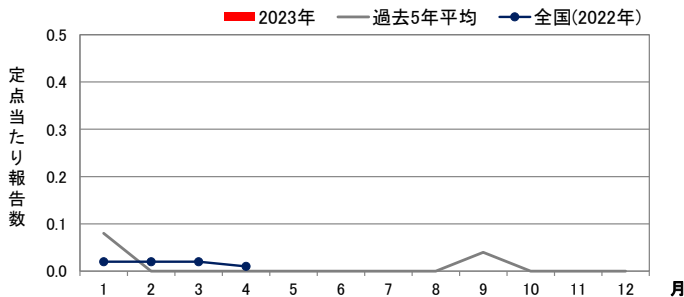


◆ 薬剤耐性緑膿菌感染症

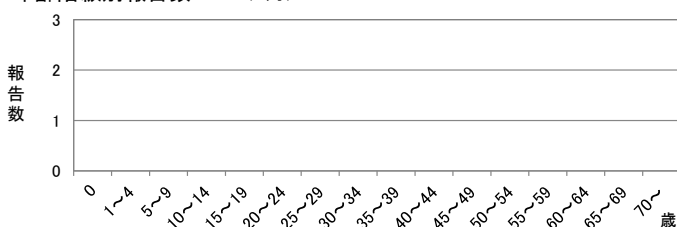
報告数

	県全体	医療圏別				
		岐阜	西濃	可茂	東濃	飛騨
3月	-	-	-	-	-	-
4月	-	-	-	-	-	-
5月	-	-	-	-	-	-
推移						

月推移



年齢階級別報告数 (5月)



○ 定点数は下表のとおりです。

定点種別	県全体	保健所							
		岐阜市	岐阜	西濃	関	可茂	東濃	恵那	飛騨
STD	15	3	2	3	1	2	2	1	1

定点種別	県全体	医療圏				
		岐阜	西濃	中濃	東濃	飛騨
基幹	5	1	1	1	1	1

○ 各定点の報告対象疾患は下表のとおりです。

定点種別	報告対象疾患
STD	性器クラミジア感染症、性器ヘルペスウイルス感染症、尖圭コンジローマ、淋菌感染症
基幹	メチシリン耐性黄色ブドウ球菌感染症、ペニシリン耐性肺炎球菌感染症、薬剤耐性緑膿菌感染症

○ 報告数の表の推移の矢印は次のとおりです。

- ↑ 急増(前週と比べて2倍以上の増加)
- ↗ 増加(前週と比べて1~2倍の増加)