



Manirahan sa Japan. Magtrabaho sa **Gifu.**

清流の国ぎふ

Turismo sa Gifu

Ang Gifu ay pinagpala ng kalikasan, at pinangalagaan ang tradisyon at kultura na maaring maipagmalaki sa buong mundo.

Isang "malinaw na batis" na nagmumula sa mayamang kagubatan ay dumadaloy sa lahat ng dako, na nagpapabasa sa mga nayon at bayan.

Maipagmamalaking isang World Class Heritage na nabubihay pa rin.

Ang komunidad ng mga tradisyonal na bahay (Gassho-zukuri) sa Shirakawago.

Isang nayon kung saan nananatili ang mga natatanging bahay, na puno ng karunungan ng mga ninuno upang matiis ang malupit na klima. Ito ay nakarehistro sa UNESCO World Heritage Site bilang isang Living World Heritage Site".



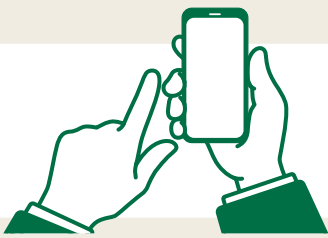
Magandang Lumang Kultura ng Japan

Takayama festival food stall (yatai) event

Isa ito sa tatlong pinakamagandang festival sa Japan at nakarehistro bilang UNESCO Intangible Cultural Heritage.

Ang makikinang na mga float ng festival na may detalyadong pagkakayari ay ipinaparada sa lumang kalye.

Isang lumang tanawin ng bayan kung saan ginaganap ang Takayama Festival.



**Mababasa rin ito sa Website!
Tingnan ang tourist brochure
"GO! Central Japan".**



Mamuhay sa "Seiryu".

Cormorant fishing (maninisid-isda) sa ilog ng Nagara.

Ang Cormorant fishing (maninisid-isda) ay isang tradisyon sa summer na may kasaysayan ng higit sa 1,300 taon. Iniimbitahan kayo sa mundo ng misteryo kung saan mararamdaman ang lumiliyab na init ng siga mula sa mga klasikong larawan.

Ang mga freshwater fish na "Ayu" (sweetfish) ay minamahal o napakahalaga sa Gifu



Mga minanang tradisyon

Ang eleganteng sayaw

Ang Gujo Odori ay sinasabing naipasa sa loob ng higit sa 400 taon, at ang mga turista at lokal ay magkakasamang sumasayaw. Ang Kanomizu Kake Odori ay isang sayaw na gumagamit ng taiko drums, at sinasabing ito ay pinamana mula mahigit sa 300 na taon. Parehong irerehistro bilang UNESCO Intangible Cultural Heritage sa 2022.

Gujo Odori (Hachiman-cho, Gujo City)



Kanomizu no Kake Odori
(Meiho, Gujo City)

Isang industriya kung saan nabubuhay pa ang tradisyon.

Ang ipinagmamalaking craftsmanship ng Japan.

Iba't ibang industriya tulad ng mga ceramics na may 1300 taong tradisyon, Mino washi paper, at mga kutsilyo na madalas na tinatawag na "West Solingen, East Seki" atbp ay ang nagbibigay ng buhay sa iba't-ibang produksyon.



Panday(blacksmith)

Ang pagpapanday ng mga kutsilyong Hapones ay makapangyarihan, na may mga kislap na lumilipad habang ang bakal ay pinainit at tinamaan.



Handmade Japanese na papel (Washi)

Ang tunay na papel ng Mino ay nakarehistro bilang isang UNESCO Intangible Cultural Heritage.



Ceramics/Pottery

Mga tradisyunal na crafts na humahalo sa modernong buhay.

Mula Gifu para sa Mundo



Kutsilyo ng Seki

Ang mga kutsilyo atbp kung saan namana ang kakayahan ng panday (blacksmith).



Minowashi (Japanese na papel)

Mayroong iba't ibang mga produkto na sinusulit ang pinong texture.



Minoyaki

Bumubuo sa kalahati ng mga keramika na gawa sa Japan.

Pagmamanupaktura ay humahantong sa kinabukasan.

Ang pagmamana ng craftsmanship na nilinang mula pa noong sinaunang panahon, ang pagmamanupaktura na tinatanggap sa buong mundo ay isinasagawa.



Mga manggagawa ng Hida

Ang mga pasyonableng muwebles ay ginawa gamit ang mga tradisyonal na pamamaraan.



Makabagong teknolohiya

Ang mga industriya ng sasakyan at aerospace ay nangungunang klase sa Japan.

Inaalay ng: Intelligent Production Technology Research & Development Center for Aerospace (IPTeCa)



Inaalay ng: Lungsod ng Gifu

Gifu Japanese Umbrella

Ginawa nang may pag-iingat gamit ang mga tradisyonal na pamamaraan.



Nakatsugawa woodworking

Popular na mga bottle cooler na gawa mula sa kahoy ng cypress.



Hida Shunkei

Ang Lacquerware ay nagiging mas maganda habang lumilipas ang panahon.

Magtrabaho sa Gifu

Ipinakikilala ang mga Kumpanya sa Gifu kung saan napagtatanto ang multiculturalism o ang pagtanggap ng iba't-ibang kultura. Maraming mga kaakit-akit na lugar upang magtrabaho.

Intindiin ang pagkakaiba ng pag-iisip, at ipakita ito.

Matututo ng teknolohiya habang nagtatrabaho, at sasanayin sa trabaho pagkatapos ng paulit-ulit na edukasyon at pagsasanay. Nararamdaman ang mga ambisyoson ng dayuhang manggagawa ay mabilis na nakakakuha ng mga kasanayan at may positibong epekto sa lugar ng trabaho, na ginagawang mas aktibo ang lugar ng trabaho.



Mga tinanggap na Dayuhan (Foreign Human Resources)



General manager ng Host Company

Pangalan ng Kumpanya Gifu Plastic Industry Co., Ltd.
URL ng Kumpany <https://www.risu.co.jp/>
Lokasyon 9-27 Kandamachi, lungsod ng Gifu (Dai Gifu building)
Deskripsyon ng Negosyo Industriya ng Pagmamanupaktura (Manufacturing Industry)
Bilang ng mga Empleyado 2,245 katao
Nasyonalidad ng mga Dayuhang Empleyado Tsina, Biyetnam

Ang manager na nagpapasimuno ng pamamahala ay nag-uugnay sa mga empleyado, lokal na komunidad, at mga dayuhan.

Bilang isang komunidad, nagsusumikap kaming maipaunawa sa mga tao ang pagtanggap ng mga dayuhan, at pinaunlad namin ang kultura ng korporasyon na tumatanggap ng human resources anuman ang nasyonalidad. Nagtatag ng isang pangmatagalang sistema ng pagtanggap.



Mga dayuhang tauhan na nakikilahok sa pagdiriwang.



General manager ng Host Company

Pangalan ng Kumpanya Mino Industry Co., Ltd.
URL ng Kumpany <https://www.mino-in.co.jp/>
Lokasyon 964-103 Nakatsugawa, Nakatsugawa-shi, Prepektura ng Gifu
Deskripsyon ng Negosyo Industriya ng Pagmamanupaktura
Bilang ng mga Empleyado 819 katao
Nasyonalidad ng mga Dayuhang Empleyado Thai, Pilipino, Tsino, Biyetnam

Ang kabaitan ng pangangalaga sa pag-aalaga ay nagpapahintulot sa amin na makilala ang mga pagkakaiba ng bawat isa.

Anuman ang nasyonalidad, ang mga international students, technical intern trainees, at mga dayuhan na may mga specific skills ay pamilyar sa lugar ng trabaho at nagsusumikap para sa kanilang mga pangarap. Nakikihalubilo sa mga Hapon at parehong sinusupporta ang bawat isa't-isa habang lumalaki.

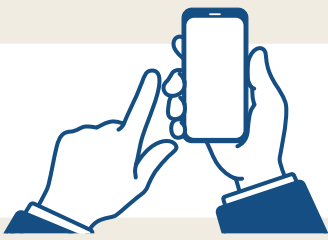


Mga dayuhan mula Biyetnam (Foreign Human Resources)



Facility Manager ng Host Company

Pangalan ng Kumpanya Wakokai Group
URL ng Kumpany <https://www.wakokai.or.jp>
Lokasyon 7-98-1 Terada, Gifu-shi
Deskripsyon ng Negosyo Medical care, Nursing care, disability o handicapped, child care business
Bilang ng mga Empleyado 1,745 katao
Nasyonalidad ng mga Dayuhang Empleyado Biyetnam, Myanmar, Pilipino, Nepal, Indonesia, Sri Lanka



**Maaari rin itong makita sa Homepage!
Ipinakikilala rin ang homepage para sa
mga dayuhang nagtatrabaho sa Gifu.**



Maiintindihan din ang mga pagkakaiba sa kultura kung ipaliliwanag ang mga ito.

Nagawang magkaintindihan sa pamamagitan ng pag-iipon ng maliliit na pang-araw-araw na komunikasyon. Nagagawang magtrabaho nang may kumpiyansa dahil mayroon mahusay na sistema ng suporta habang natututo tungkol sa "mainit na konsiderasyon".



Dayuhan mula sa Pilipinas
(Foreign Human Resources)



General manager ng Host Company

Pangalan ng Kumpanya Social Welfare Organization
"Ouyou kai"

URL ng Kumpany <https://www.hohoemi.or.jp/>

Lokasyon 845 katao sa Inaguchi, Seki-shi

Deskripsyon ng Negosyo Social Welfare Business

Bilang ng mga Empleyado 300 katao

Nasyonalidad ng mga Dayuhang Empleyado

Pilipino, Biyetnam, Indonesia atbp.

Gusto ko ang kumpanya kaya gusto kong imbitahin ang aking pamilya.

Pakiramdam mo na nais mong magtrabaho sa kumpanya nang matagal. (Nakakuha ng Special skills No. 2, at tinawag ang pamilya at inimbata manirahan sa Japan. Nangako ng sweldo na kapantay sa career, bakit di natin subukan?) Ganito ang aking minungkahi.



Dayuhan mula sa Tsina
(Foreign Human Resources)



Kinatawan ng Direktor at Vice President ng Host Company

Pangalan ng Kumpanya Concrete Pump Co., Ltd.

URL ng Kumpany <https://gcp-web.jimdosite.com/>

Lokasyon 6-77 Onocho, Kakamigahara-shi

Deskripsyon ng Negosyo Ready-mixed concrete
pumping business

Bilang ng mga Empleyado 26 katao

Nasyonalidad ng mga Dayuhang Empleyado

Tsino, Indonesia

"Hospitality/Hospitalidad" para sa mga customer at empleyado

Dati-rati walang dorm para sa mga empleyado na walang asawa, kaya gumawa ng bagong family dorm. Bukod nito, gumawa din ng share house para sa mga dayuhan. Iba't-ibang bagay ang binibigyan ng pag-aalala katulad ng tirahan at pagkain ng dayuhan.



Mga Tinanggap na Foreign Human Resources



Waka Okami (Young Proprietress) ng Host Company

Pangalan ng Kumpanya Honjin Hiranoya Co., Ltd.

URL ng Kumpany <https://ssl.honjinhiranoya.com/>

Lokasyon 1-34 Honmachi, Takayama-shi

Deskripsyon ng Negosyo Accommodation/Lodging
business

Bilang ng mga Empleyado 147 katao

Nasyonalidad ng mga Dayuhang Empleyado

Tsino, Hungary, Nepal, Indonesia

Ang alindog ng Gifu.

Naituro sa akin ang pamumuhay sa Gifu.

Kapag dito maninirahan, siguradong magugustuhan ang Gifu.



Support Counselor for Foreign Residents

Jeannette Gutierrez Nagaya (mula Pilipinas)

Ang Gifu, na binisita ko sa aking pagiging turista, ay kahanga-hanga, kaya naisip ko na gusto kong magtrabaho sa Japan.

Sa kasalukuyan, nagtrabaho ako bilang gabay at suporta para sa mga dayuhan. Ang talagang gusto ko sa pamumuhay sa Gifu ay ang nakakahalubilo ko ang aking mga kapitbahay. Napakalinis ng tubig kaya nirerekomenda ko ang mag-camping atbp sa tabing ilog. Maganda din ang kultura ng mga Hapon na inuuwi ang kanilang basura pagkatapos magsaya sa tabing ilog.



Gifu City International Exchange Association

Josue Dato Ramada (mula Pilipinas)

Interesado ako sa Japan kaya dumating ako sa Gifu kung saan nakatira ang aking mga magulang. Sa kasalukuyan nagtrabaho ako bilang isang Coordinator para sa Multicultural Relations, at nagbibigay ng mga serbisyo sa mga dayuhan na may mga problema at nais humiling ng konsulta.

Ang Gifu ay malapit sa mga lungsod katulad ng Nagoya atbp ngunit hindi ito masyadong urban kaya komportableng manirahan dito. Malamig sa winter, ngunit masaya ako kapag umuulan ng snow.



International sStudent/Exchange student

Le Thanh Lam (mula Biyetnam)

Dumating ako sa Japan dahil gusto kong matuto tungkol sa Japan, na isang economic powerhouse, at pinili ang Gifu, na mas madaling manirahan kaysa Tokyo.

Inaasahan kong makapag-aral ng economics nang masigasig habang nag-aaral sa isang Japanese language school at pumasa sa entrance exam para sa unibersidad. Maganda ang kaligtasan sa Gifu, kumpleto din ang mga serbisyo. Ang lugar kung saan ako nakatira ay may maraming kalikasan at sa tingin ko ito ay isang napaka komportableng tirahan.

Manirahan sa Gifu.

Ang pamumuhay sa Gifu ay may sariling kagandahan na naiiba sa mga nasa lungsod. Kaya maaari kang magtrabaho at magkaroon ka ng kasiya-siyang buhay.

Matatagpuan ang Gifu sa gitna ng Japan, malapit sa Nagoya, Osaka at Kyoto!



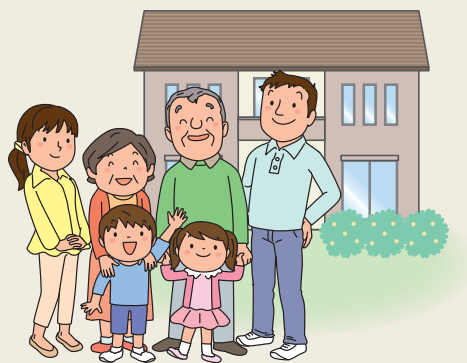
Mga puntos para sa isang kasiya-siyang buhay

Maaring makapagtrabaho ng masigla



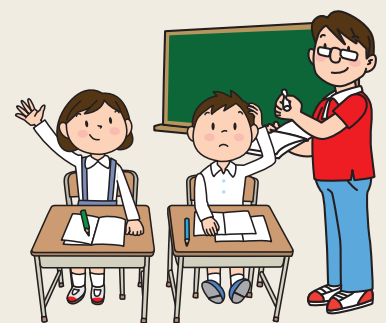
Ang bilang ng mga bakanteng trabaho sa bawat naghahanap ng trabaho ay nasa ika-5 ranggo sa Japan (2022). Maraming mga kumpanya kung saan gumaganap ng aktibong papel ang mga dayuhan.

Mamuhay nang may kapayapaan ng isip.



Ika-5 (2018) sa buong Japan sa porsyento ng may sariling bahay at madaling tumira, at mura dahil malapit sa kalahati ang gastos ng apartment kumpara sa Tokyo. Ang rate ng pagmamay-ari ng bahay ay nasa ika-5 rank sa Japan (2018), nagpapatunay ito na komportableng manirahan, at ang halaga ng isang apartment ay halos kalahati ng sa Tokyo.

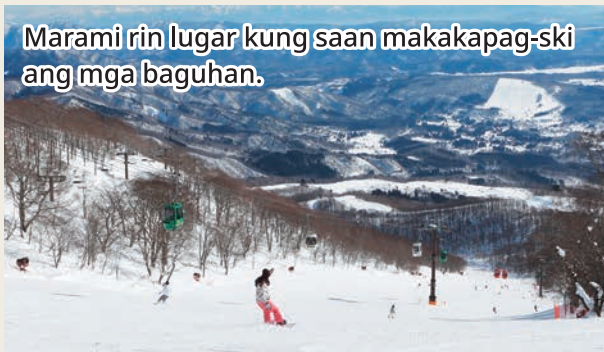
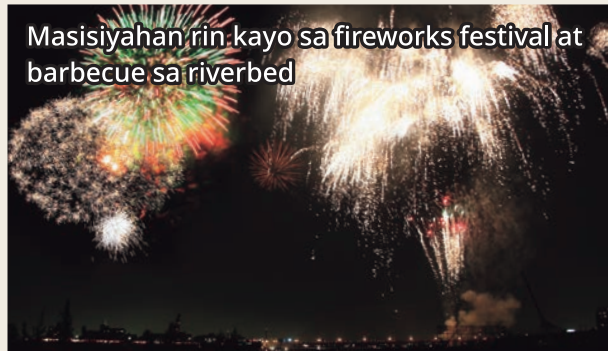
Maayos ang edukasyon



Sa paaralan, maaari kang makatanggap ng suporta para sa mga dayuhang bata. Bilang karagdagan, ang mga klase sa wikang Hapon ay ginaganap sa mga lokal na lugar.

Maraming masasayang bagay.

Pwede kang mag-enjoy sa iba't-ibang aktibidad o winter sports. Maraming lugar na nakakagaan ng katawan at pakiramdam.



Maraming masasarap na pagkain.

Pagkain na may kakaibang katangian, katulad ng "Hida Gyu (Baka ng Hida)", isang dekalidad na baka. Ito ay tinuturing din na produktong agricultural.

Mae-enjoy ninyo ang lasa ng napapanahon na sangkap sa bawat bentahan sa direct sales store sa iba't ibang lugar.



Consultation Center para sa mga Banyagang Residente ng Prepektura ng Gifu

Huwag mag-atubiling kumunsulta kapag may problema kayo habang nakatira sa Gifu.

Sa loob ng Gifu International Center

2nd Floor Chunichi Building, 1-12 Yanagase-doori, Gifu, Zip code: 500-8875



Basahin muna ang aming Facebook page!



Biyetnam



Tagalog



Ingles

Kapayapaan ng isip kapag may problema.

Maari kayong kumunsulta sa inyong sariling lenguahe!

Libre ang mga konsultasyon!