

■ 定点把握対象疾患(月報告対象疾患) データ・グラフ編

2023年2月

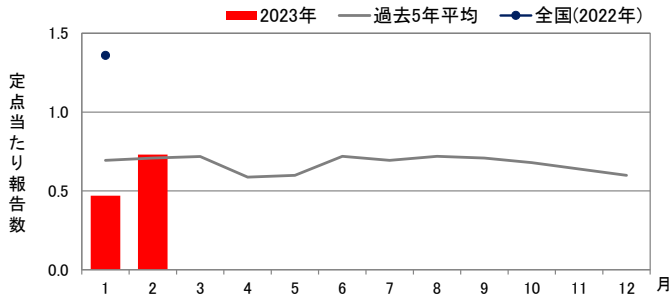
◆ 性器クラミジア感染症

<男性>

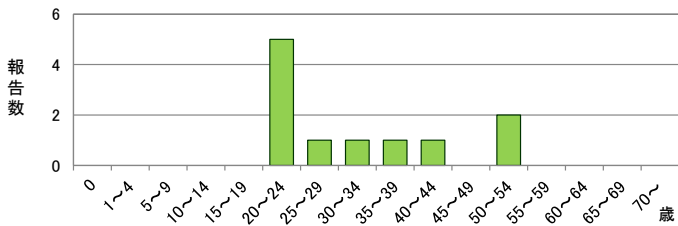
報告数

	県全体	保健所別							
		岐阜市	岐阜	西濃	関	可茂	東濃	恵那	飛騨
12月	9	2	4	1	-	-	1	-	1
1月	7	2	3	-	-	1	-	-	1
2月	11	3	4	3	-	-	1	-	-
推移	↗	↗	↗	↑			↑		

月推移



年齢階級別報告数(2月)

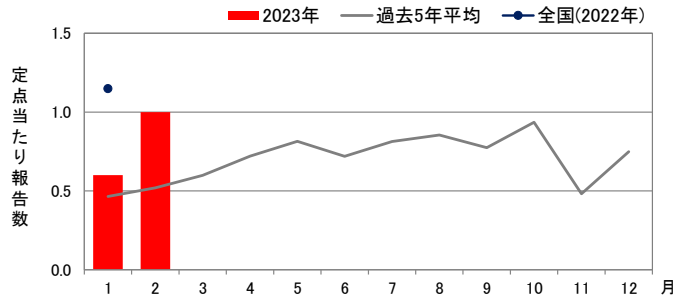


<女性>

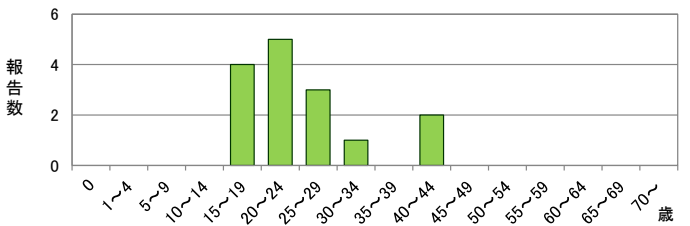
報告数

	県全体	保健所別							
		岐阜市	岐阜	西濃	関	可茂	東濃	恵那	飛騨
12月	20	8	1	4	-	2	4	1	-
1月	9	7	1	-	-	-	1	-	-
2月	15	7	1	1	-	3	2	1	-
推移	↗			↑		↑	↑	↑	

月推移



年齢階級別報告数(2月)



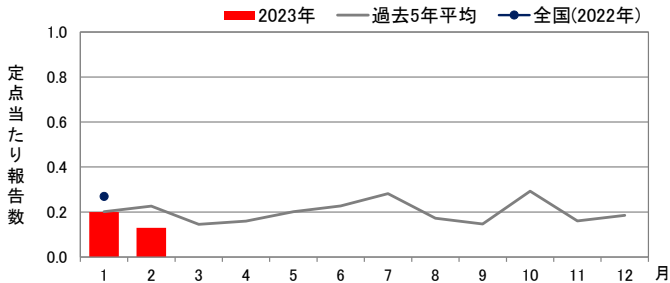
◆ 性器ヘルペスウイルス感染症

<男性>

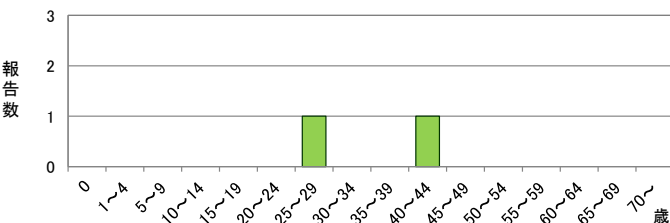
報告数

	県全体	保健所別							
		岐阜市	岐阜	西濃	関	可茂	東濃	恵那	飛騨
12月	5	1	2	-	-	-	2	-	-
1月	3	1	1	-	-	-	1	-	-
2月	2	-	2	-	-	-	-	-	-
推移			↑						

月推移



年齢階級別報告数(2月)

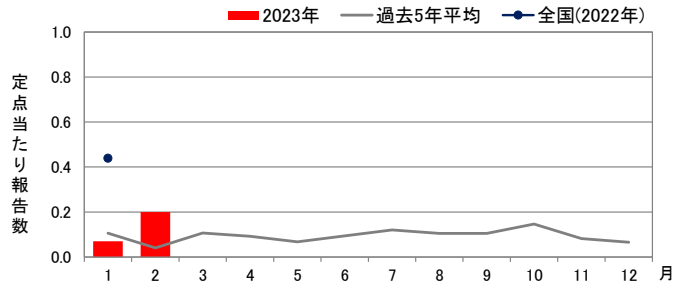


<女性>

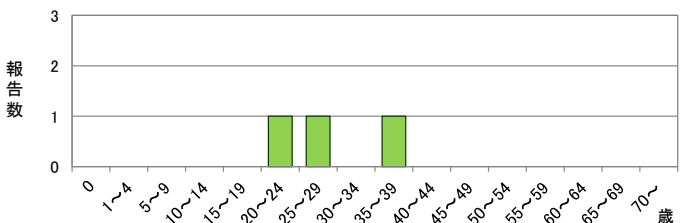
報告数

	県全体	保健所別							
		岐阜市	岐阜	西濃	関	可茂	東濃	恵那	飛騨
12月	2	-	1	-	-	-	1	-	-
1月	1	-	1	-	-	-	-	-	-
2月	3	-	-	-	1	-	2	-	-
推移	↑				↑		↑		

月推移



年齢階級別報告数(2月)



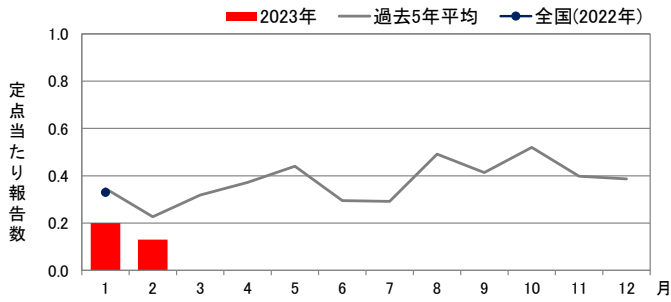
◆ 尖圭コンジローマ

<男性>

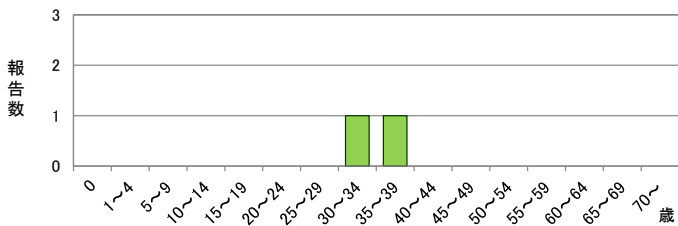
報告数

	県全体	保健所別							
		岐阜市	岐阜	西濃	関	可茂	東濃	恵那	飛騨
12月	6	1	3	2	-	-	-	-	-
1月	3	1	2	-	-	-	-	-	-
2月	2	-	2	-	-	-	-	-	-
推移									

月推移



年齢階級別報告数 (2月)



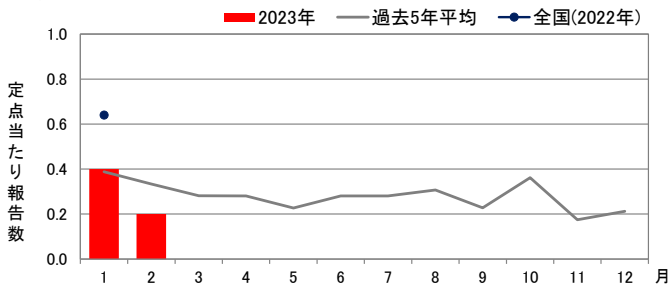
◆ 淋菌感染症

<男性>

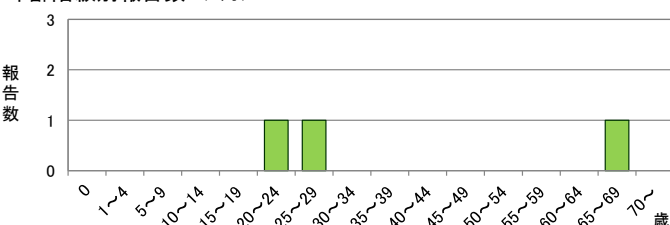
報告数

	県全体	保健所別							
		岐阜市	岐阜	西濃	関	可茂	東濃	恵那	飛騨
12月	4	3	1	-	-	-	-	-	-
1月	6	1	1	2	-	1	-	-	1
2月	3	-	1	2	-	-	-	-	-
推移									

月推移



年齢階級別報告数 (2月)

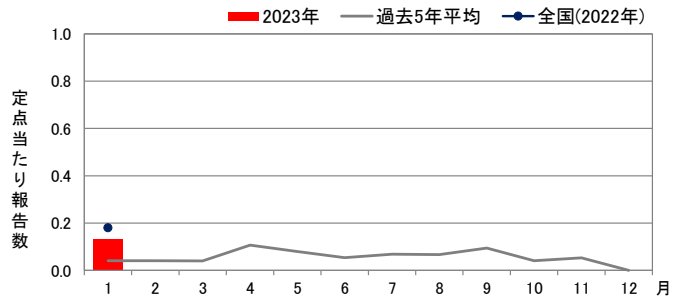


<女性>

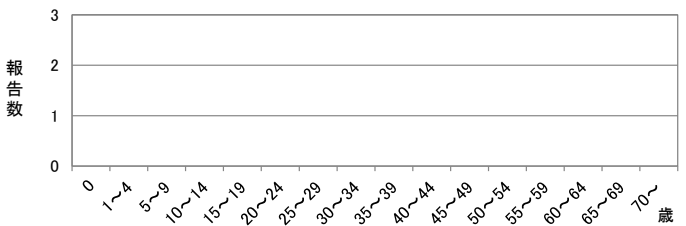
報告数

	県全体	保健所別							
		岐阜市	岐阜	西濃	関	可茂	東濃	恵那	飛騨
12月	-	-	-	-	-	-	-	-	-
1月	2	1	-	-	-	-	1	-	-
2月	-	-	-	-	-	-	-	-	-
推移									

月推移



年齢階級別報告数 (2月)

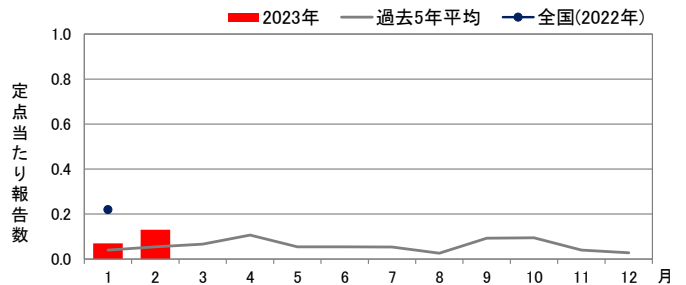


<女性>

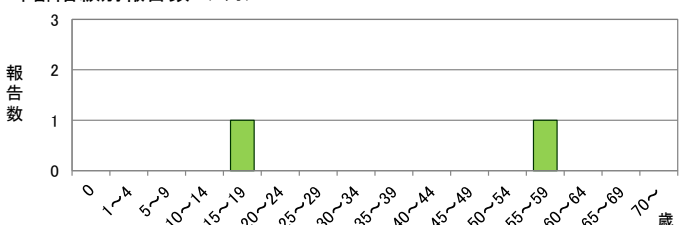
報告数

	県全体	保健所別							
		岐阜市	岐阜	西濃	関	可茂	東濃	恵那	飛騨
12月	1	1	-	-	-	-	-	-	-
1月	1	1	-	-	-	-	-	-	-
2月	2	1	-	-	-	1	-	-	-
推移	↑					↑			

月推移



年齢階級別報告数 (2月)

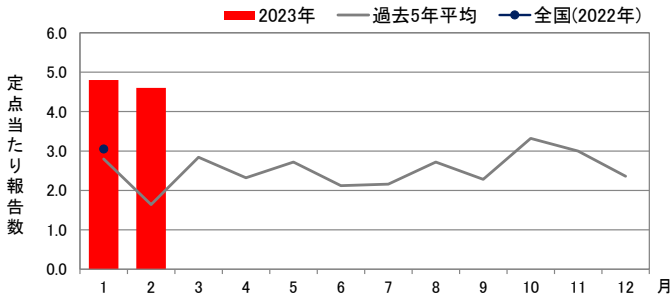


### ◆ メチシリン耐性黄色ブドウ球菌感染症

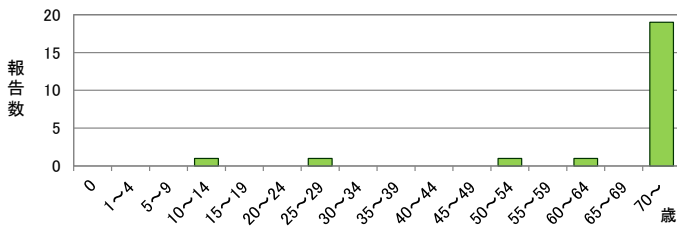
報告数

	県全体	医療圏別				
		岐阜	西濃	中濃	東濃	飛騨
12月	13	3	4	1	2	3
1月	24	9	8	2	2	3
2月	23	11	3	5	3	1
推移		↗		↑	↗	

月推移



年齢階級別報告数 (2月)

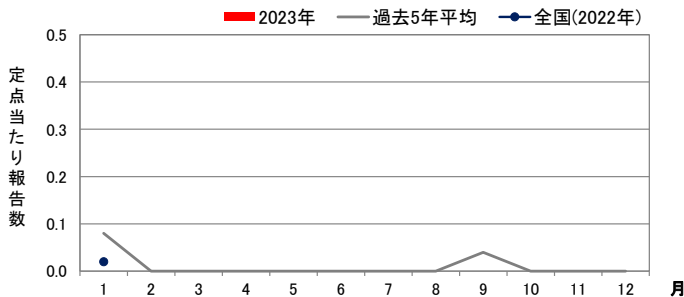


### ◆ 薬剤耐性緑膿菌感染症

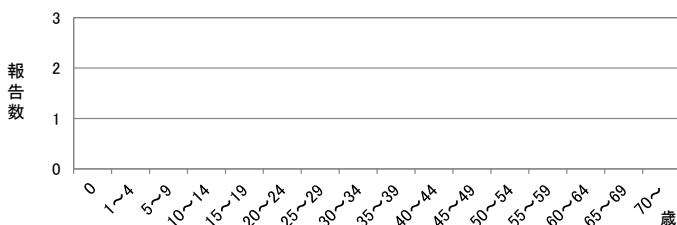
報告数

	県全体	医療圏別				
		岐阜	西濃	可茂	東濃	飛騨
12月	-	-	-	-	-	-
1月	-	-	-	-	-	-
2月	-	-	-	-	-	-
推移						

月推移



年齢階級別報告数 (2月)

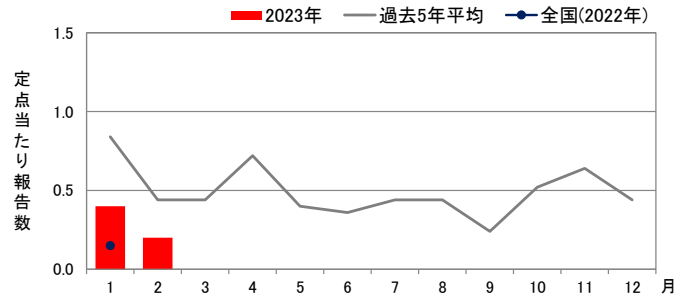


### ◆ ペニシリン耐性肺炎球菌感染症

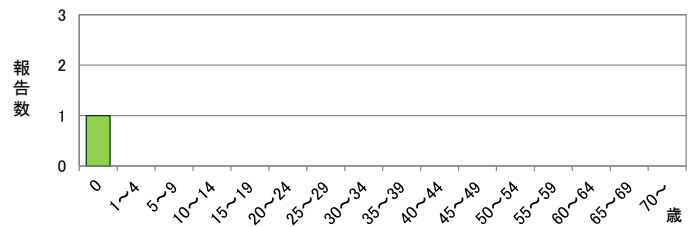
報告数

	県全体	医療圏別				
		岐阜	西濃	中濃	東濃	飛騨
12月	6	-	-	5	-	1
1月	2	-	-	2	-	-
2月	1	-	-	1	-	-
推移						

月推移



年齢階級別報告数 (2月)



○ 定点数は下表のとおりです。

定点種別	県全体	保健所							
		岐阜市	岐阜	西濃	関	可茂	東濃	恵那	飛騨
STD	15	3	2	3	1	2	2	1	1

定点種別	県全体	医療圏				
		岐阜	西濃	中濃	東濃	飛騨
基幹	5	1	1	1	1	1

○ 各定点の報告対象疾患は下表のとおりです。

定点種別	報告対象疾患
STD	性器クラミジア感染症、性器ヘルペスウイルス感染症、尖圭コンジローマ、淋菌感染症
基幹	メチシリン耐性黄色ブドウ球菌感染症、ペニシリン耐性肺炎球菌感染症、薬剤耐性緑膿菌感染症

○ 報告数の表の推移の矢印は次のとおりです。

- ↑ 急増(前週と比べて2倍以上の増加)
- ↗ 増加(前週と比べて1~2倍の増加)