

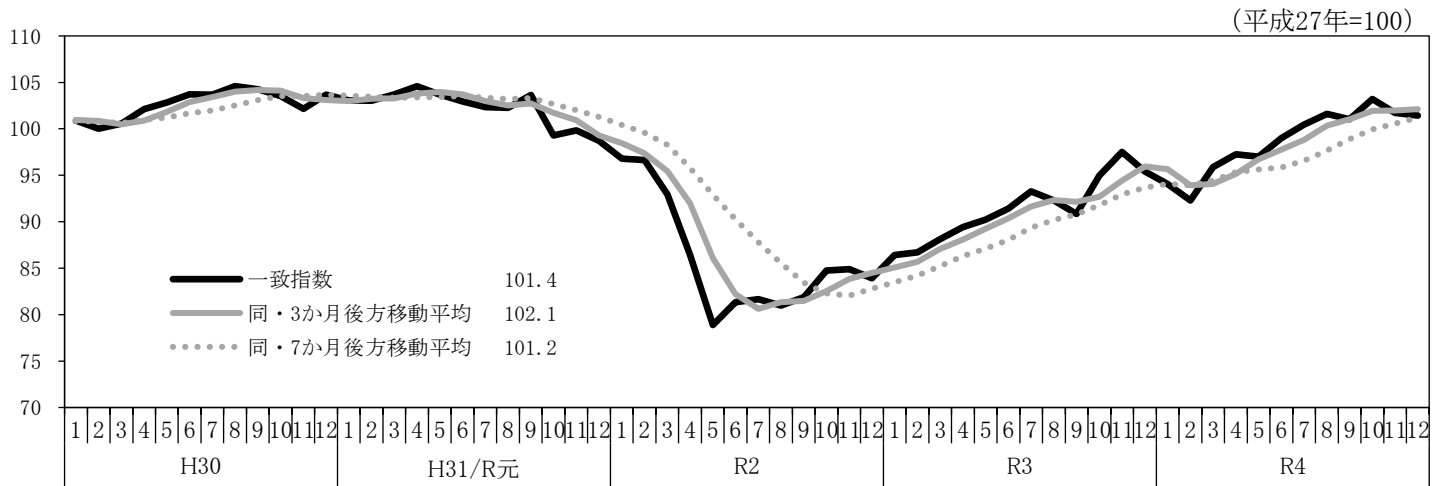
# 主な経済指標の動き

令和5年3月16日  
岐阜県環境生活部統計課

令和5年3月10日時点で公表されている、国、岐阜県の主要な経済指標を収集し、別添のとおり一覧表に取りまとめた。  
主な経済指標の動きは以下のとおりである。

- (1) 令和4年12月の景気動向指数(CI一致指数)は、改善を示している。
- (2) 令和4年12月の鉱工業指数(生産)は、3か月ぶりに前月を下回った。
- (3) 個人消費のうち、令和5年1月の大型小売店販売額は4か月連続で前年同月を上回った。  
令和5年1月の新車販売台数(軽自動車を除く)は、2か月ぶりに前年同月を上回った。
- (4) 令和5年1月の消費者物価指数の総合は、16か月連続で前年同月を上回った。
- (5) 令和5年1月の有効求人倍率は29か月ぶりに低下し、新規求人倍率は3か月ぶりに上昇した。

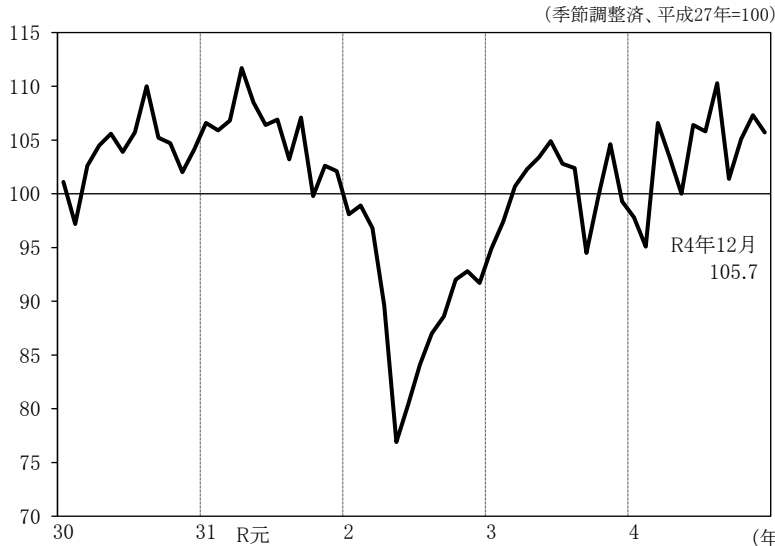
## (1) 景気動向指数(CI一致指数)



県統計課「岐阜県景気動向指数」

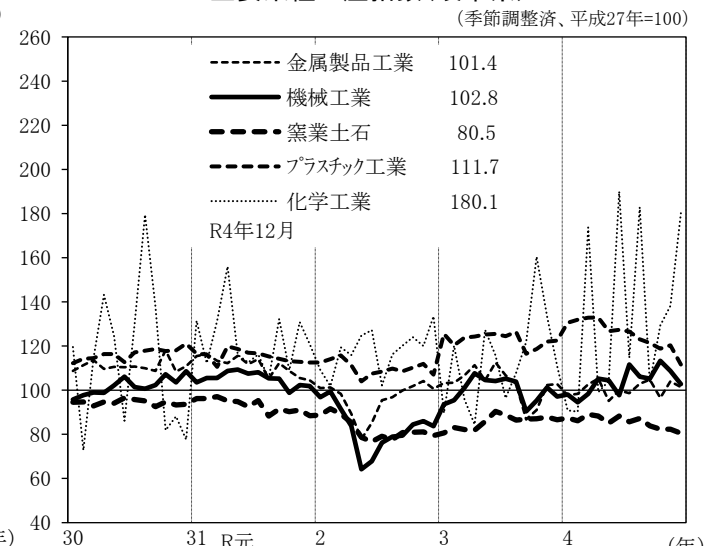
## (2) 生産

### 鉱工業指数(生産)(岐阜県)



県統計課「岐阜県鉱工業指数」

### 主要業種生産指数(岐阜県)



県統計課「岐阜県鉱工業指数」

季節調整済指数(平成27=100)の前月比(%)

主要業種	8月	9月	10月	11月	12月
鉱工業指数(生産)	4.3	▲ 8.1	3.6	2.1	▲ 1.5
金属製品工業	4.4	1.7	▲ 7.8	7.8	▲ 2.5
機械工業	▲ 4.8	▲ 0.9	7.7	▲ 4.1	▲ 5.4
汎用機械工業	▲ 0.1	8.9	▲ 2.9	▲ 0.2	▲ 12.7
電気機械工業	▲ 9.3	▲ 2.1	▲ 2.6	▲ 5.8	7.0
輸送機械工業	▲ 6.3	▲ 1.5	21.2	▲ 5.9	▲ 5.3
窯業・土石製品工業	1.8	▲ 3.9	▲ 1.8	0.1	▲ 2.3
化学工業	59.5	▲ 43.5	25.0	6.9	30.3
プラスチック製品工業	▲ 2.8	▲ 1.4	▲ 2.1	1.3	▲ 7.2

(3)個人消費

(前年同月比:%)

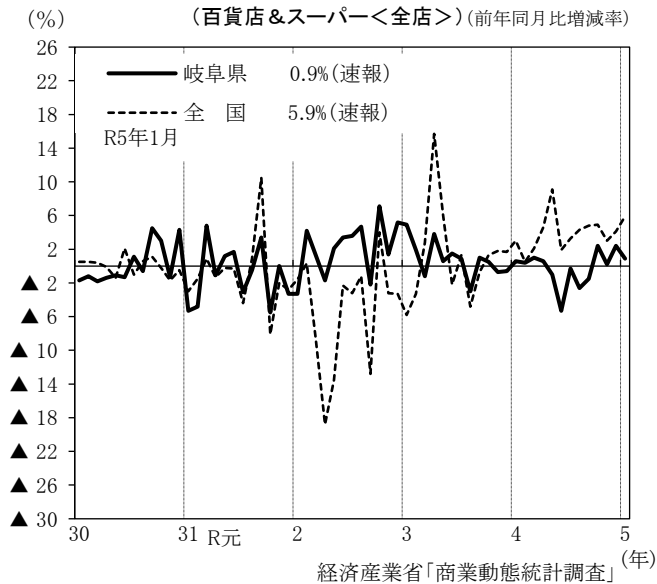
	9月	10月	11月	12月	R5年1月
大型小売店販売額(百貨店及びスーパー<全店>)	▲ 1.5	2.4	0.2	2.4	0.9
新車販売台数(軽自動車を除く)	16.0	20.9	3.1	▲ 10.6	1.4
新車販売台数(軽自動車)	28.3	56.4	8.7	15.5	29.9
新車販売台数合計	20.9	34.5	5.5	▲ 0.3	12.7
新設住宅着工戸数	▲ 2.9	5.2	▲ 12.5	▲ 7.7	▲ 2.0

(4)物価(消費者物価指数:岐阜市)

	9月	10月	11月	12月	R5年1月
総合指数	103.1	104.1	104.2	104.3	104.9
前月比(%)	0.6	1.0	0.1	0.0	0.6
前年同月比(%)	3.1	4.0	4.0	4.2	4.6

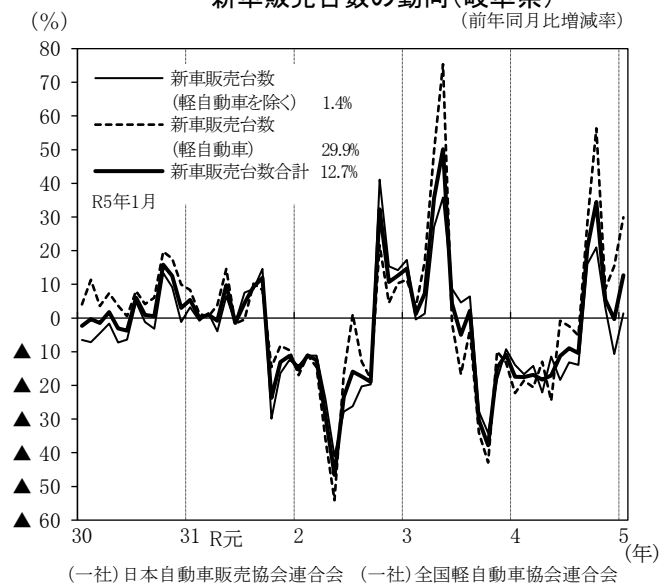
大型小売店販売額の推移

(百貨店&スーパー<全店>)(前年同月比増減率)

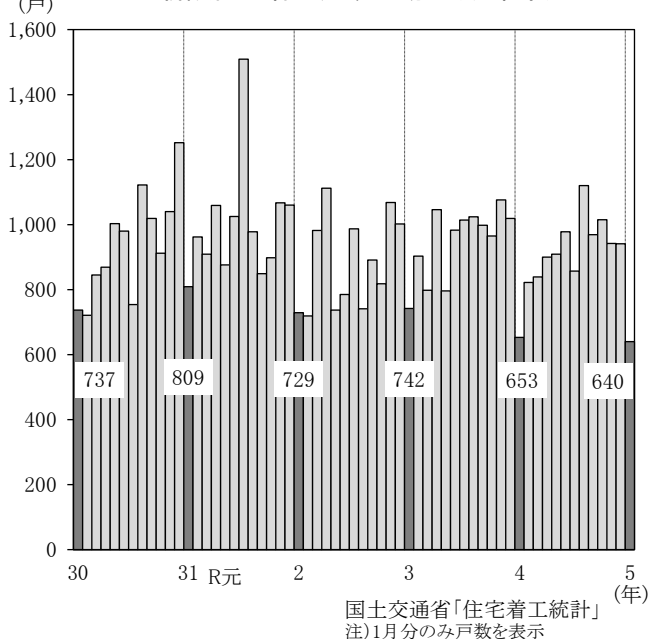


新車販売台数の動向(岐阜県)

(前年同月比増減率)

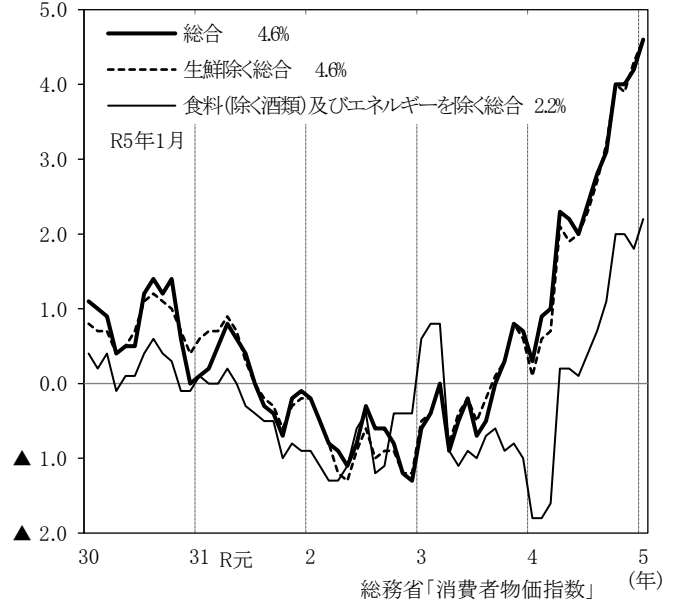


新設住宅着工戸数の動向(岐阜県)



消費者物価の伸び率(岐阜市)

(前年同月比増減率)

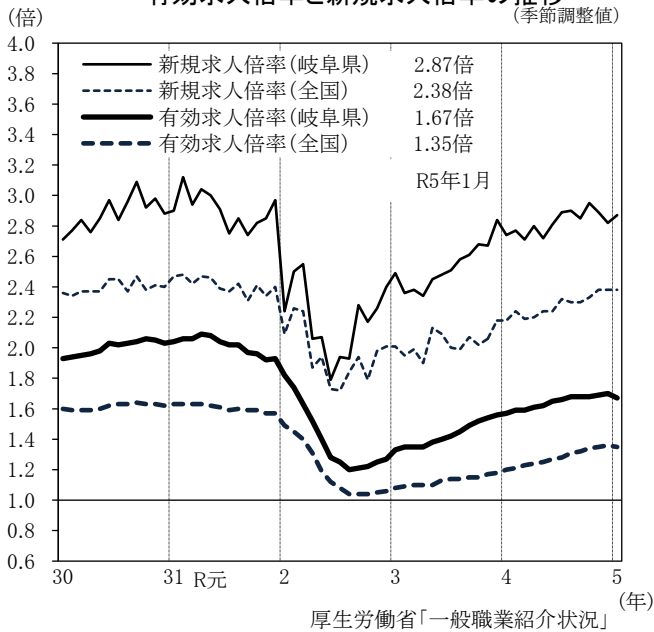


(5)雇用

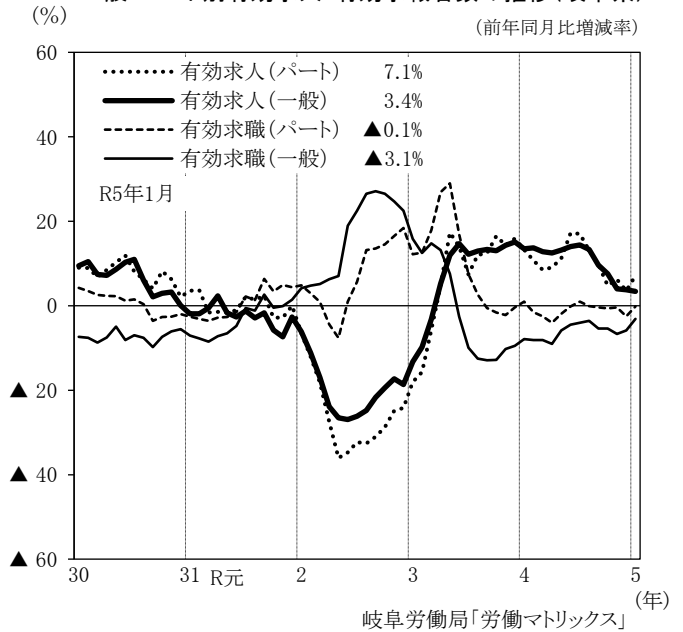
	9月	10月	11月	12月	R5年1月
新規求人倍率(倍)	2.85	2.95	2.89	2.82	2.87
有効求人倍率(倍)	1.68	1.68	1.69	1.70	1.67
雇用保険受給者実人員 ※	▲ 4.4	▲ 6.0	▲ 4.6	▲ 4.4	0.8
完全失業率(モデル推計値)(%)	1.6	1.2	1.2	1.2	-
現金給与総額(調査産業計 30人以上事業所) ※	6.0	3.4	▲ 0.4	10.9	-
総実労働時間(製造業 30人以上事業所) ※	4.4	▲ 0.6	▲ 1.5	▲ 1.2	-
所定外労働時間(製造業 30人以上事業所) ※	12.7	8.2	▲ 4.7	▲ 10.2	-

※は前年同月比(%)

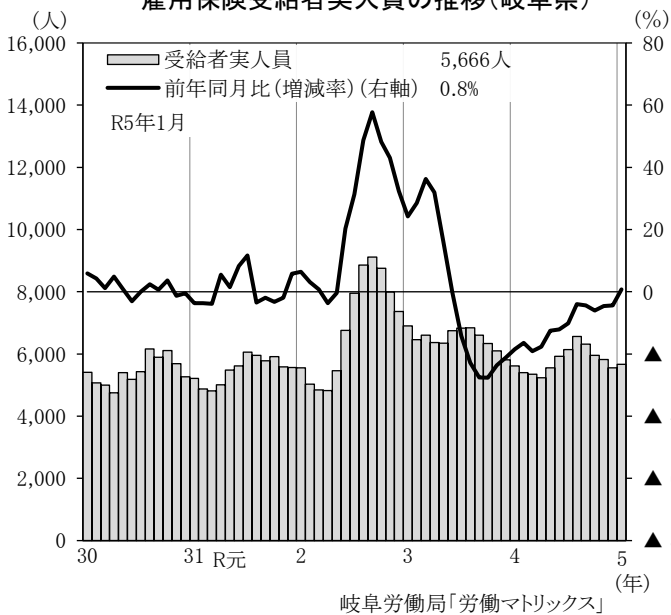
有効求人倍率と新規求人倍率の推移



一般・パート別有効求人・有効求職者数の推移(岐阜県)



雇用保険受給者実人員の推移(岐阜県)



完全失業率の推移

