



## 平成23年8月分 毎月勤労統計調査結果

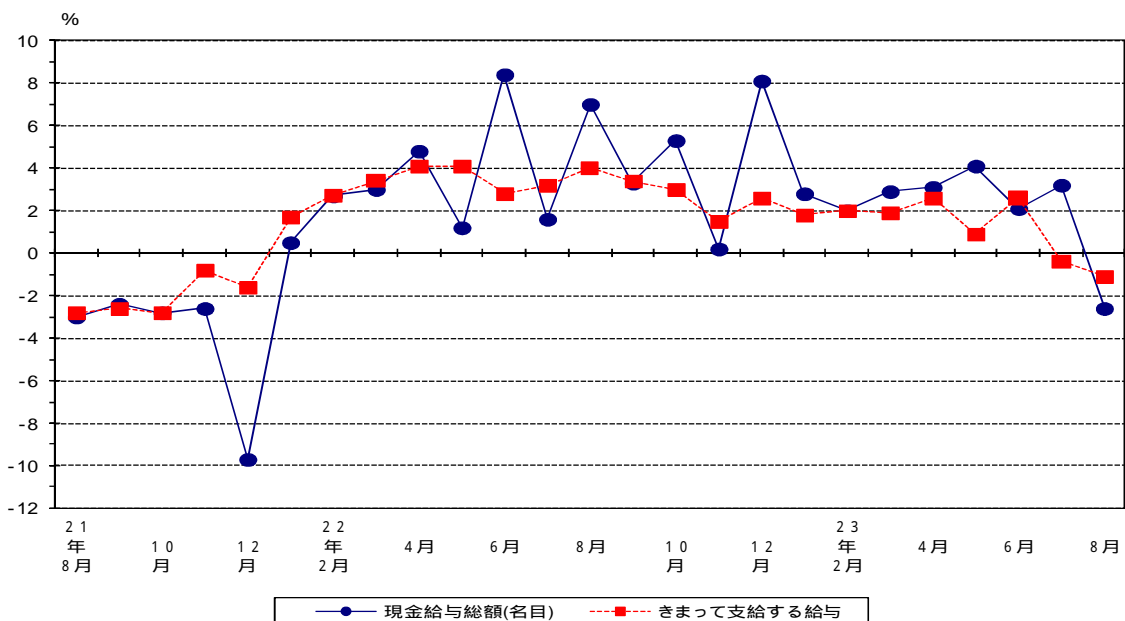
### 賃金

- ・8月のきまって支給する給与は、規模5人以上で240,682円、前年同月比1.1%減で、2ヶ月連続で前年同月を下回った。(規模30人以上では271,560円、前年同月比1.3%増で、3ヶ月連続で前年同月を上回った。)
- なお、特別に支払われた給与を含む現金給与総額は、規模5人以上で257,245円、前年同月比2.6%減であった。(規模30人以上では290,993円、前年同月比2.3%減であった。)

表1 賃金の動き

| 産 業          | 現金給与総額  |      |      |       | きまって支給する給与 |     |       |         |       |        | 特別に支払われた給与 |        |
|--------------|---------|------|------|-------|------------|-----|-------|---------|-------|--------|------------|--------|
|              | 実 数     | 指数   | 前月比  | 前年同月比 | 実 数        | 前月比 | 前年同月比 | 所定内給与   |       | 所定外給与  | 実 数        | 前年同月差  |
|              |         |      |      |       |            |     |       | 実 数     | 前年同月比 | 実 数    |            |        |
| 【事業所規模5人以上】  | 円       |      | %    | %     | 円          | %   | %     | 円       | %     | 円      | 円          | 円      |
| 調 査 産 業 計    | 257 245 | 89.4 | 24.6 | 2.6   | 240 682    | 0.7 | 1.1   | 223 558 | 1.5   | 17 124 | 16 563     | 4 612  |
| 建 設 業        | 330 080 | 92.4 | 32.4 | 11.7  | 309 613    | 0.9 | 7.1   | 294 985 | 5.1   | 14 628 | 20 467     | 14 066 |
| 製 造 業        | 304 937 | 96.8 | 27.1 | 0.1   | 269 170    | 0.4 | 3.3   | 241 959 | 3.0   | 27 211 | 35 767     | 9 304  |
| 卸 売 業、小 売 業  | 198 179 | 89.6 | 29.3 | 14.2  | 189 044    | 2.2 | 6.2   | 181 749 | 6.6   | 7 295  | 9 135      | 20 274 |
| 医 療、福 祉      | 247 572 | 81.7 | 28.2 | 2.4   | 246 067    | 2.6 | 2.5   | 229 421 | 2.6   | 16 646 | 1 505      | 435    |
| 【事業所規模30人以上】 |         |      |      |       |            |     |       |         |       |        |            |        |
| 調 査 産 業 計    | 290 993 | 91.0 | 27.4 | 2.3   | 271 560    | 0.6 | 1.3   | 248 219 | 1.5   | 23 341 | 19 433     | 10 149 |
| 建 設 業        | 349 814 | 79.2 | 54.6 | 0.3   | 349 814    | 0.7 | 0.1   | 318 106 | 3.8   | 31 708 | 0          | 0      |
| 製 造 業        | 331 486 | 94.8 | 29.6 | 1.9   | 285 073    | 0.1 | 1.8   | 253 195 | 2.0   | 31 878 | 46 413     | 11 284 |
| 卸 売 業、小 売 業  | 204 182 | 98.8 | 33.9 | 14.7  | 202 280    | 1.9 | 3.7   | 193 584 | 3.6   | 8 696  | 1 902      | 41 970 |
| 医 療、福 祉      | 290 573 | 88.2 | 27.8 | 0.1   | 289 640    | 3.4 | 0.3   | 266 983 | 0.4   | 22 657 | 933        | 267    |

図1 賃金の動き(前年同月比) - 規模5人以上・調査産業計 -



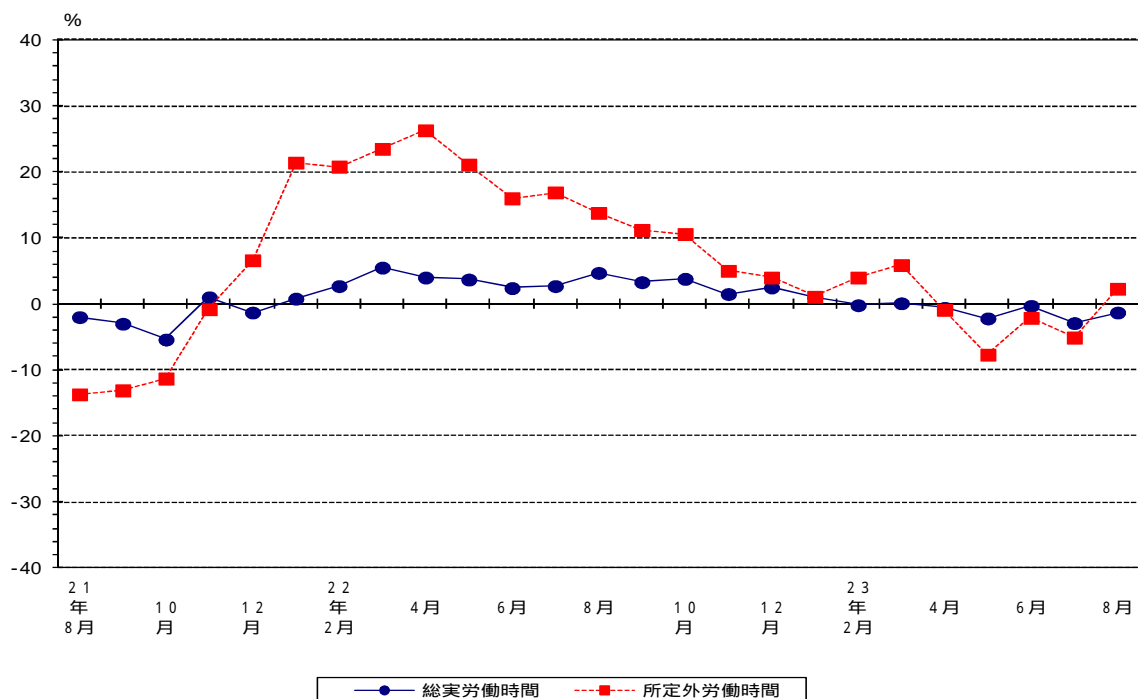
## 労働時間

- ・総実労働時間は、規模5人以上で144.7時間、前年同月1.3%減で5ヶ月連続で前年同月を下回った。  
（規模30人以上では151.6時間、前年同月比0.6%増で、2ヶ月ぶりに前年同月を上回った。）
- ・所定外労働時間は、規模5人以上で9.2時間、前年同月2.3%増で5ヶ月ぶりに前年同月を上回った。  
（規模30人以上では11.9時間で前年同月と同水準であった。）

表2 労働時間の動き

| 産 業          | 総実労働時間 |       |     |       |      |      |       |      |     | 出勤日数 |     |       |       |  |
|--------------|--------|-------|-----|-------|------|------|-------|------|-----|------|-----|-------|-------|--|
|              | 実 数    |       |     |       | 指 数  |      |       |      |     | 実 数  | 前月差 | 前年同月差 |       |  |
|              | 時間     | 指数    | 前月比 | 前年同月比 | 時間   | 前月比  | 前年同月比 | 時間   | 前月比 |      |     |       | 前年同月比 |  |
| 【事業所規模5人以上】  |        |       |     |       |      |      |       |      |     |      |     |       |       |  |
| 調 査 産 業 計    | 144.7  | 95.6  | 3.2 | 1.3   | 9.2  | 0.0  | 2.3   | 18.9 | 0.6 | 0.4  |     |       |       |  |
| 建 設 業        | 171.0  | 99.9  | 3.0 | 0.9   | 6.1  | 3.4  | 22.0  | 21.9 | 0.8 | 0.6  |     |       |       |  |
| 製 造 業        | 154.2  | 92.8  | 6.3 | 1.0   | 13.7 | 7.9  | 9.6   | 18.7 | 1.3 | 0.0  |     |       |       |  |
| 卸 売 業、小 売 業  | 130.6  | 91.7  | 0.1 | 7.2   | 4.1  | 5.1  | 2.5   | 18.7 | 0.1 | 1.3  |     |       |       |  |
| 医 療、福 祉      | 139.6  | 103.1 | 0.1 | 0.7   | 5.8  | 1.8  | 7.9   | 19.6 | 0.1 | 0.4  |     |       |       |  |
| 【事業所規模30人以上】 |        |       |     |       |      |      |       |      |     |      |     |       |       |  |
| 調 査 産 業 計    | 151.6  | 98.2  | 3.5 | 0.6   | 11.9 | 3.6  | 0.0   | 19.1 | 0.8 | 0.0  |     |       |       |  |
| 建 設 業        | 179.9  | 105.0 | 3.1 | 0.2   | 10.3 | 19.5 | 39.3  | 21.9 | 1.1 | 0.0  |     |       |       |  |
| 製 造 業        | 155.3  | 92.5  | 7.3 | 0.2   | 15.1 | 12.7 | 0.7   | 18.4 | 1.7 | 0.0  |     |       |       |  |
| 卸 売 業、小 売 業  | 142.2  | 104.0 | 1.6 | 0.6   | 4.9  | 6.5  | 1.9   | 20.1 | 0.2 | 0.2  |     |       |       |  |
| 医 療、福 祉      | 149.2  | 111.4 | 0.0 | 0.5   | 7.5  | 4.2  | 5.6   | 19.9 | 0.1 | 0.0  |     |       |       |  |

図2 労働時間の動き（前年同月比） - 規模5人以上・調査産業計 -



## 雇 用

- ・常用労働者数は、規模5人以上で634,144人、前年同月比0.1%減で、2ヶ月連続で前年同月を下回った。  
(規模30人以上では341,268人、前年同月比1.6%減で、2ヶ月連続で前年同月を下回った。)
- ・パートタイム労働者の比率は、規模5人以上で30.1%となり、前年同月差2.4ポイント上昇した。

表3 雇用の動き

| 産 業                       | 常 用 労 働 者    |       |          |           |                 |                          | 労 働 異 動   |           |
|---------------------------|--------------|-------|----------|-----------|-----------------|--------------------------|-----------|-----------|
|                           | 実 数          | 指 数   | 前 月 比    | 前 年 同 月 比 | パートタイム<br>労働者比率 | パートタイム<br>労働者比率<br>前年同月差 | 入職率       | 離職率       |
| 【事業所規模5人以上】<br>調 査 産 業 計  | 人<br>634 144 | 98.5  | %<br>0.1 | %<br>0.1  | %<br>30.1       | ポイント<br>2.4              | %<br>1.71 | %<br>1.59 |
| 建 設 業                     | 35 015       | 97.9  | 0.4      | 0.8       | 6.3             | 0.5                      | 0.83      | 0.35      |
| 製 造 業                     | 188 066      | 95.7  | 0.0      | 1.1       | 16.2            | 1.9                      | 0.98      | 0.99      |
| 卸 売 業、小 売 業               | 114 204      | 84.7  | 0.1      | 0.4       | 50.0            | 6.3                      | 1.83      | 1.96      |
| 医 療、福 祉                   | 77 108       | 132.4 | 0.6      | 2.9       | 33.3            | 3.9                      | 1.82      | 1.19      |
| 【事業所規模30人以上】<br>調 査 産 業 計 | 341 268      | 100.2 | 0.1      | 1.6       | 23.3            | 0.1                      | 1.29      | 1.35      |
| 建 設 業                     | 9 121        | 109.6 | 0.2      | 1.4       | 0.8             | 0.6                      | 0.20      | 0.00      |
| 製 造 業                     | 135 323      | 101.5 | 0.0      | 1.5       | 13.7            | 0.2                      | 0.91      | 0.96      |
| 卸 売 業、小 売 業               | 41 156       | 74.8  | 0.8      | 3.7       | 52.7            | 0.8                      | 0.95      | 1.74      |
| 医 療、福 祉                   | 47 956       | 132.8 | 0.8      | 0.8       | 22.4            | 0.2                      | 1.20      | 0.43      |

図3 雇用の動き（前年同月比） - 規模5人以上・調査産業計 -

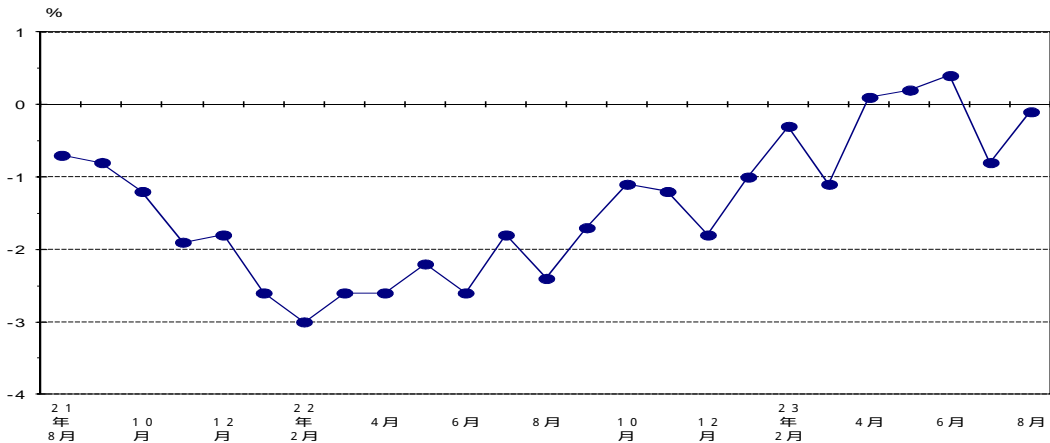
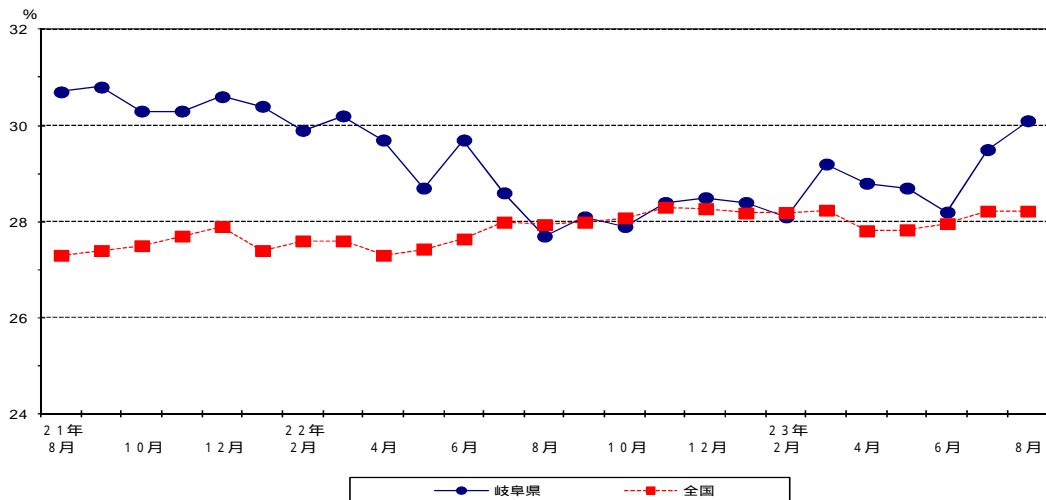


図4 パートタイム労働者比率の動き - 規模5人以上・調査産業計 -



## 【利用上の注意】

- 1 平成 21 年 1 月分調査から、平成 18 年事業所・企業統計調査の結果に基づき調査対象事業所の抽出替えを行っている。
- 2 このため、賃金・労働時間及び雇用指数については、新旧サンプルのギャップを埋めるため、過去に遡って修正し指数を接続させている。(指数の基準時は平成 17 年 = 100 としている)
- 3 前月比及び前年同月比は、指数の増減である。
- 4 平成 22 年 1 月分から、平成 19 年 11 月に改訂された日本標準産業分類により集計を行っている。
- 5 新産業分類による集計に伴い、平成 21 年以前の結果との接続については、平成 18 年事業所・企業統計調査から把握される常用労働者数の新・旧産業分類間での変動を基準として、その変動が 3 % 以内に収まるものは、対応する旧産業分類から直接接続させている。

## 【調査の概要】

厚生労働省が実施する、統計法に基づく基幹統計調査であり、雇用労働者の賃金、労働時間及び雇用の毎月の変動を明らかにすることを目的とするものである。

調査結果は、労働・経済政策の基礎資料として用いられている。

この調査は、日本標準産業分類に定める「鉱業、採石業、砂利採取業」「建設業」「製造業」「電気・ガス・熱供給・水道業」「情報通信業」「運輸業、郵便業」「卸売業、小売業」「金融業、保険業」「不動産業、物品賃貸業」「学術研究、専門・技術サービス業」「宿泊業、飲食サービス業」「生活関連サービス業、娯楽業」「教育、学習支援業」「医療、福祉」「複合サービス事業」「サービス業(他に分類されないもの)」に属する常用労働者 5 人以上の事業所のうち、厚生労働大臣が指定する約 7 3 0 事業所を対象とする。