

経営比較分析表（令和3年度決算）

岐阜県 白川村

業務名	業種名	事業名	類似団体区分	管理者の情報
法非適用	下水道事業	個別排水処理	L2	非設置
資金不足比率(%)	自己資本構成比率(%)	普及率(%)	有収率(%)	1か月20m ³ 当たり家庭料金(円)
-	該当数値なし	2.19	100.00	2,627

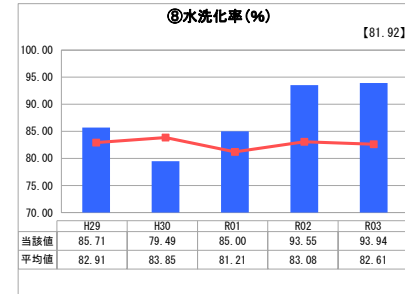
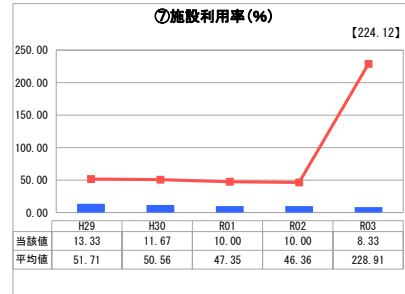
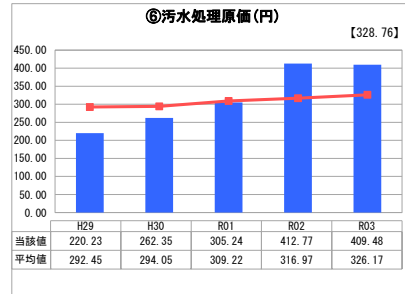
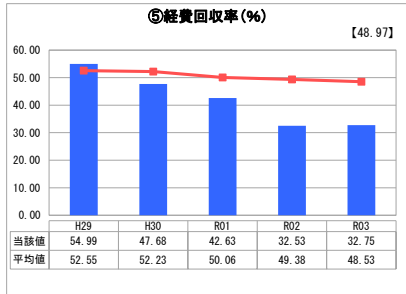
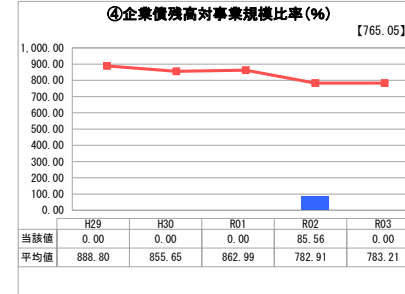
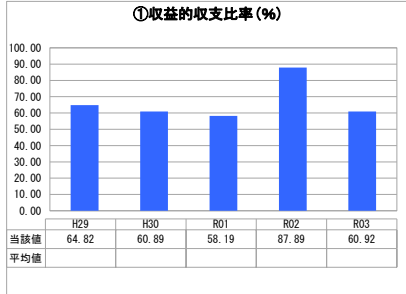
人口(人)	面積(km ²)	人口密度(人/km ²)
1,541	356.64	4.32
処理区域内人口(人)	処理区域面積(km ²)	処理区域内人口密度(人/km ²)
33	0.01	3,300.00

グラフ凡例

- 当該団体値(当該値)
- 類似団体平均値(平均値)

【】 令和3年度全国平均

1. 経営の健全性・効率性



分析欄

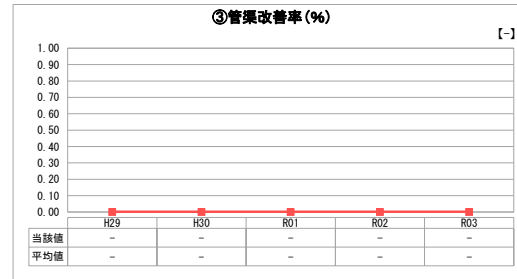
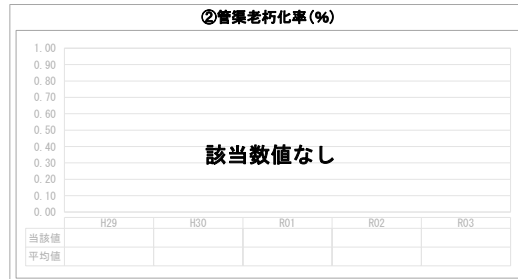
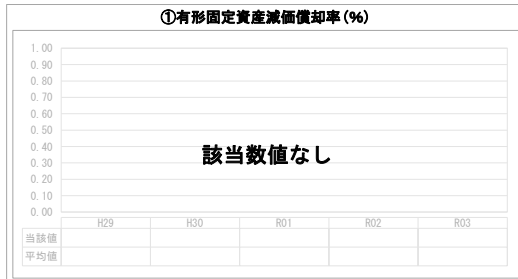
1. 経営の健全性・効率性について

起債残高は減少してきているが、償還金の財源は一般会計からの繰入金に頼っている状況である。水洗化率は類似団体と比べて高い。

2. 老朽化の状況について

管渠施設については、耐用年数まで相当の期間があるため、更新計画については未定である。電気機械設備についても耐用年数には達しておらず、また、現在のところ施設に不具合も発生していないため、更新計画については未定である。

2. 老朽化の状況



全体総括

今後も人口減少が考えられるため、料金改定を検討する必要がある。

※ 法適用企業と類似団体区分が同じため、収益的収支比率の類似団体平均等を表示していません。