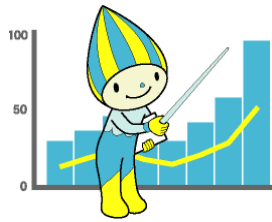




岐阜県政記者クラブ加盟社 各位



令和5年2月28日(火) 岐阜県発表資料			
担当課	担当係	担当者	電話番号
統計課	商工農林係	森嶋 宏	内線 3070 直通 058 - 272 - 8185 Fax 058 - 271 - 5720

岐阜県鉱工業指数(令和4年12月分)

生産指数 前月比 1.5%の低下

1 概況

令和4年12月の県内鉱工業の動向を季節調整済指数で見ると、化学工業、電気機械工業等が上昇したものの、汎用・生産用・業務用機械工業、輸送機械工業等が低下したため、前月に比べ生産指数は1.5%の低下となった。

また、出荷指数は1.1%の低下、在庫指数は2.8%の上昇となった。

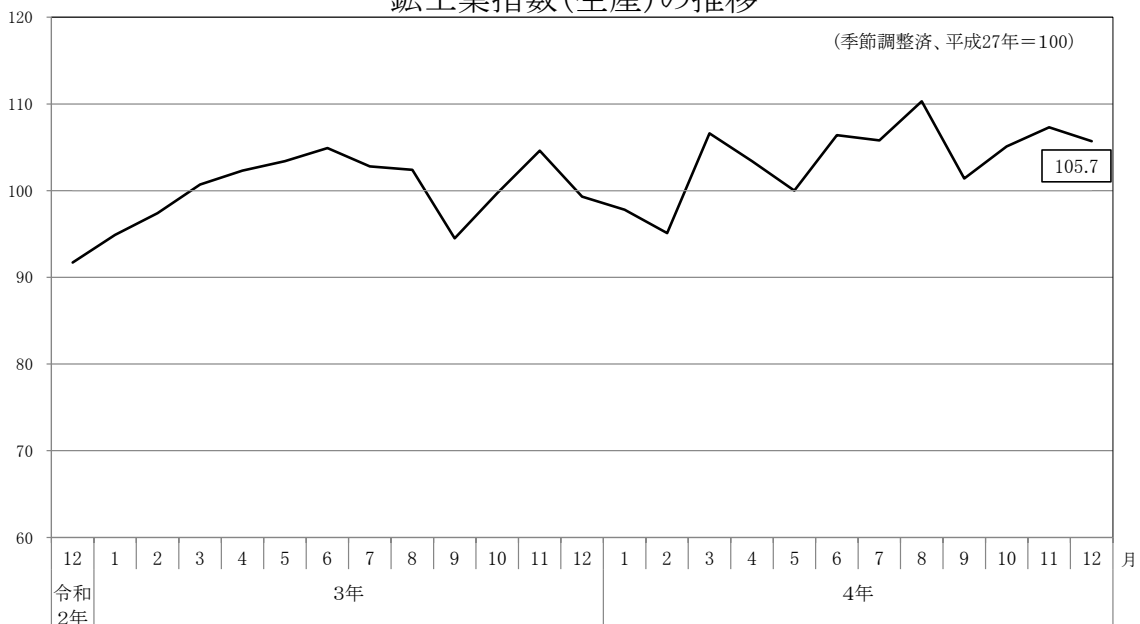
なお、原指数で前年同月比をみると、生産指数は4.5%の上昇となった。

(平成27年=100)

区分	季節調整済指数		原指数	
		前月比(%)		前年同月比(%)
生産	105.7	△ 1.5	106.8	4.5
出荷	99.9	△ 1.1	100.9	3.6
在庫	127.3	2.8	125.7	14.8

季節調整済指数・・・季節的、社会制度による1年を周期として繰り返される変動を取り除いて指数化したもの
原指数・・・調査によって得られた数値をそのまま指数化したもの

鉱工業指数(生産)の推移



※令和4年5月以前の数値については年間補正済みである。

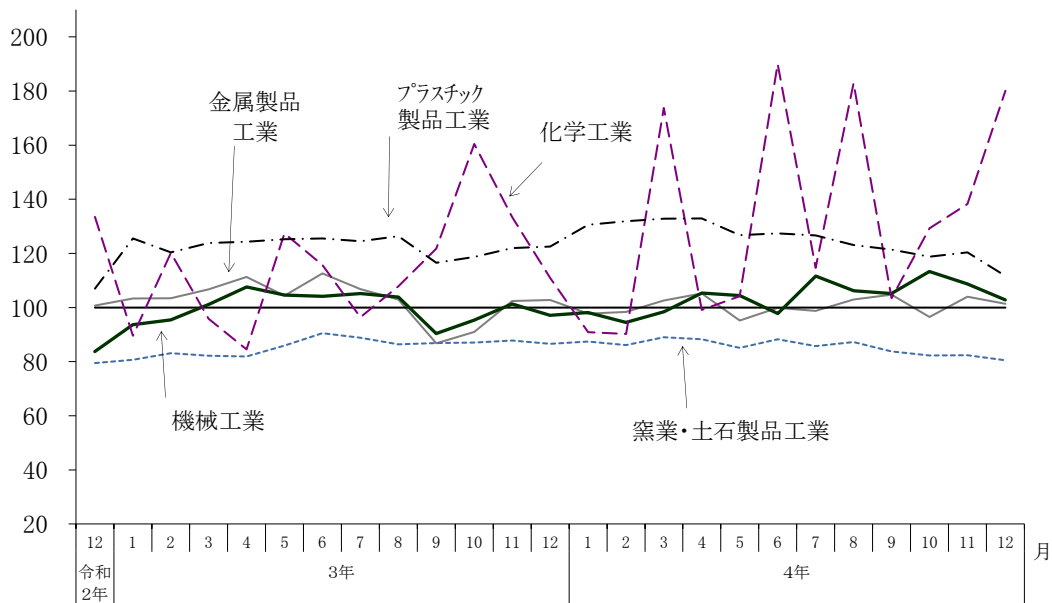
(季節調整済、平成27年=100)

区 分	生 産			出 荷			在 庫			
	指 数	前 月 比(%)	前年同月比(%)	指 数	前 月 比(%)	前年同月比(%)	指 数	前 月 比(%)	前年同月比(%)	
金属製品工業	101.4	△ 2.5	△ 3.9	103.8	0.2	△ 3.4	84.6	△ 3.0	5.0	
機械工業	102.8	△ 5.4	3.8	95.4	△ 4.6	5.2	129.9	△ 1.8	21.0	
主要業種	汎用・生産用・業務用機械工業	116.3	△ 12.7	0.2	122.8	△ 11.3	1.8	-	-	-
	電気機械工業	144.8	7.0	7.2	139.7	6.2	6.1	-	-	-
	輸送機械工業	69.4	△ 5.3	6.4	64.9	△ 5.4	8.5	-	-	-
窯業・土石製品工業	80.5	△ 2.3	△ 8.4	85.1	4.5	1.5	98.9	△ 4.2	3.2	
化学工業	180.1	30.3	54.8	177.6	28.4	50.7	352.1	7.5	27.9	
プラスチック製品工業	111.7	△ 7.2	△ 9.6	114.2	△ 2.6	△ 3.7	129.8	△ 2.0	43.2	

前年同月比は原指数による

2 主要業種の動向

主要業種別鉱工業生産指数 (季節調整済、平成27年=100)



※令和4年5月以前の数値については年間補正済みである。

<利用上の注意>

数値は年間補正等により訂正されることがあります。過去の数値に関しては、最新の公表分の数値又は年報(岐阜県統計課ホームページに掲載)をご利用ください。