



平成23年7月分 毎月勤労統計調査結果

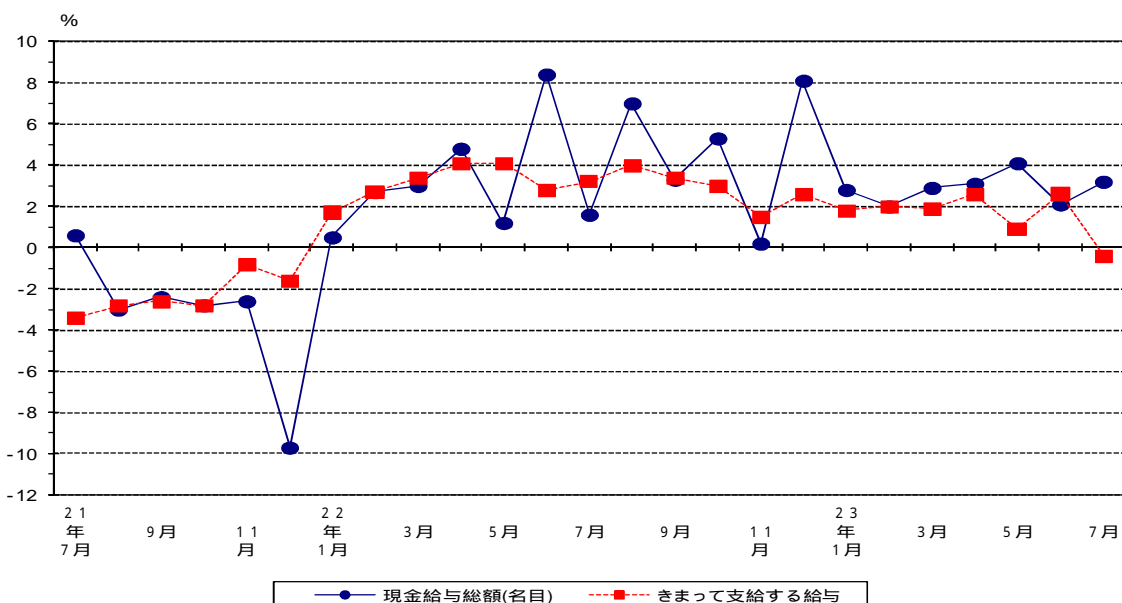
賃金

- ・7月のきまって支給する給与は、規模5人以上で242,427円、前年同月比0.4%減で、19ヶ月ぶりに前年同月を下回った。(規模30人以上では273,014円、前年同月比2.3%増で、2ヶ月連続で前年同月を上回った。)
- なお、特別に支払われた給与を含む現金給与総額は、規模5人以上で341,093円、前年同月比3.2%増であった。(規模30人以上では401,213円、前年同月比5.2%増であった。)

表1 賃金の動き

産 業	現金給与総額				きまって支給する給与						特別に支払われた給与	
	実 数	指数	前月比	前年同月比	実 数	前月比	前年同月比	所定内給与		所定外給与	実 数	前年同月差
								実 数	前年同月比			
【事業所規模5人以上】	円		%	%	円	%	%	円	%	円	円	円
調 査 産 業 計	341 093	118.5	12.2	3.2	242 427	2.1	0.4	225 824	0.8	16 603	98 666	11 626
建 設 業	488 416	136.7	45.3	17.2	306 742	1.6	4.0	292 112	2.1	14 630	181 674	60 443
製 造 業	418 005	132.7	6.7	7.6	270 306	2.1	3.2	245 460	3.5	24 846	147 699	21 131
卸 売 業、小 売 業	280 242	126.8	8.0	5.5	185 033	11.4	6.7	178 281	6.6	6 752	95 209	27 821
医 療、福 祉	344 719	113.8	19.2	1.2	252 511	0.3	0.4	235 192	0.4	17 319	92 208	5 019
【事業所規模30人以上】												
調 査 産 業 計	401 213	125.4	11.4	5.2	273 014	0.1	2.3	250 817	2.4	22 197	128 199	14 133
建 設 業	771 373	174.6	90.4	18.2	352 123	4.7	0.7	316 838	3.8	35 285	419 250	116 094
製 造 業	470 865	134.7	6.1	8.1	285 497	0.6	1.5	257 229	2.5	28 268	185 368	31 049
卸 売 業、小 売 業	308 535	149.4	11.8	13.6	198 477	0.7	5.9	190 066	5.5	8 411	110 058	25 961
医 療、福 祉	402 117	122.1	22.0	5.3	299 971	1.8	3.3	276 675	3.3	23 296	102 146	10 771

図1 賃金の動き(前年同月比) - 規模5人以上・調査産業計 -



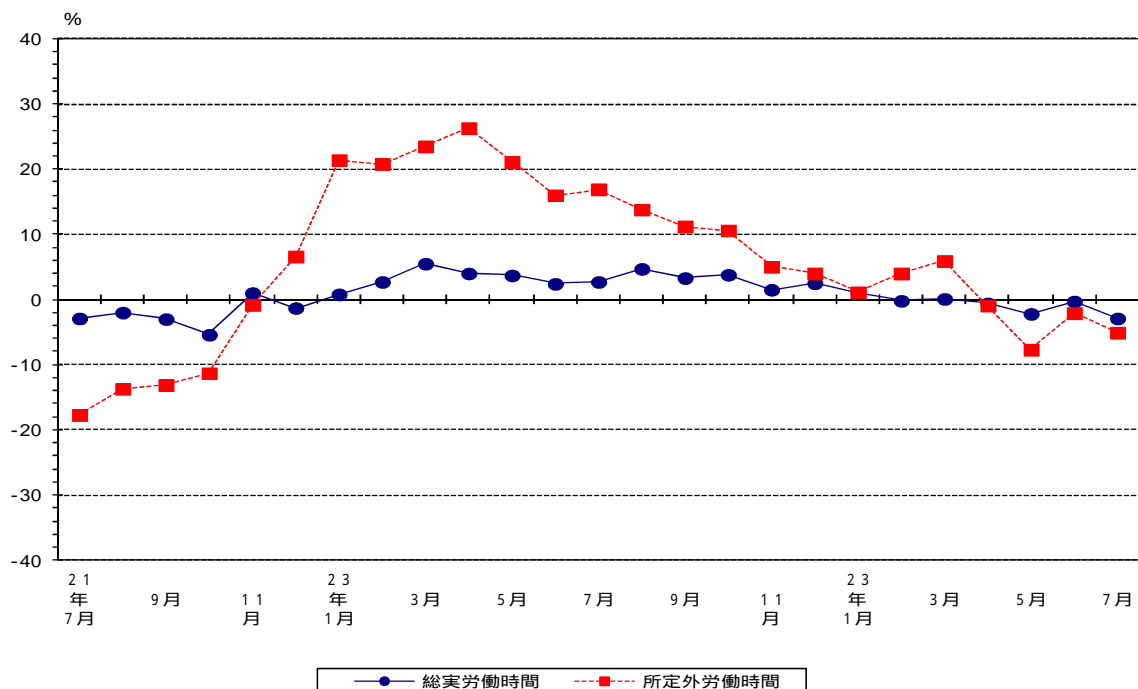
労働時間

- ・総実労働時間は、規模5人以上で149.6時間、前年同月2.9%減で4ヶ月連続で前年同月を下回った。
（規模30人以上では157.2時間、前年同月比1.2%減で、2ヶ月ぶりに前年同月を下回った。）
- ・所定外労働時間は、規模5人以上で9.2時間、前年同月5.1%減で4ヶ月連続で前年同月を下回った。
（規模30人以上では11.5時間、前年同月3.5%減で4ヶ月連続で前年同月を下回った。）

表2 労働時間の動き

産 業	総実労働時間								出勤日数			
	実 数				指 数				実 数	前月差	前年同月差	
	時間	指数	前月比	前年同月比	時間	指数	前月比	前年同月比				
【事業所規模5人以上】												
調 査 産 業 計	149.6	98.8	2.7	2.9	9.2	0.0	5.1	19.5	0.7	0.8		
建 設 業	166.0	97.0	3.9	5.4	5.9	37.1	15.6	21.1	1.4	0.8		
製 造 業	164.5	99.0	1.4	0.6	12.7	11.4	4.1	20.0	0.1	0.4		
卸 売 業、小 売 業	130.7	91.8	8.0	7.4	3.9	22.0	15.3	18.8	1.2	1.3		
医 療、福 祉	139.7	103.2	2.4	2.6	5.7	5.0	9.5	19.5	0.3	0.4		
【事業所規模30人以上】												
調 査 産 業 計	157.2	101.8	0.8	1.2	11.5	4.5	3.5	19.9	0.3	0.3		
建 設 業	174.3	101.8	1.0	2.5	12.8	37.5	75.3	20.8	0.6	1.2		
製 造 業	167.5	99.8	1.0	1.5	13.4	8.1	6.8	20.1	0.0	0.3		
卸 売 業、小 売 業	140.0	102.4	2.1	0.8	4.6	9.8	9.6	19.9	0.3	0.3		
医 療、福 祉	149.2	111.4	0.7	0.6	7.2	4.3	4.3	19.8	0.4	0.5		

図2 労働時間の動き（前年同月比） - 規模5人以上・調査産業計 -



雇 用

- ・常用労働者数は、規模5人以上で633,371人、前年同月比0.8%減で、4ヶ月ぶりに前年同月を下回った。
 （規模30人以上では341,474人、前年同月比1.3%減で、2.5ヶ月連続で前年同月を下回った。）
- ・パートタイム労働者の比率は、規模5人以上で29.5%となり、前年同月差0.9ポイント上昇した。

表3 雇用の動き

産 業	常 用 労 働 者				パートタイム		労 働 異 動	
	実 数	指 数	前 月 比	前 年 同 月 比	労働者比率	労働者比率 前年同月差	入職率	離職率
【事業所規模5人以上】	人		%	%	%	ポイント	%	%
調 査 産 業 計	633 371	98.4	0.1	0.8	29.5	0.9	1.76	1.27
建 設 業	34 849	97.5	0.3	1.3	6.4	0.8	0.34	0.65
製 造 業	188 076	95.7	0.2	1.4	15.9	2.3	0.81	0.67
卸 売 業、小 売 業	114 353	84.8	0.8	0.8	50.2	5.7	2.58	1.75
医 療、福 祉	76 627	131.6	0.8	2.3	31.7	1.9	2.02	1.26
【事業所規模30人以上】								
調 査 産 業 計	341 474	100.3	0.2	1.3	23.0	0.9	1.26	1.11
建 設 業	9 103	109.4	0.2	2.6	0.8	0.7	0.00	0.15
製 造 業	135 390	101.5	0.2	1.6	13.7	0.2	0.87	0.67
卸 売 業、小 売 業	41 486	75.4	0.0	3.3	52.7	1.0	1.55	1.52
医 療、福 祉	47 588	131.8	0.2	0.7	20.0	2.2	0.51	0.65

図3 雇用の動き（前年同月比） - 規模5人以上・調査産業計 -

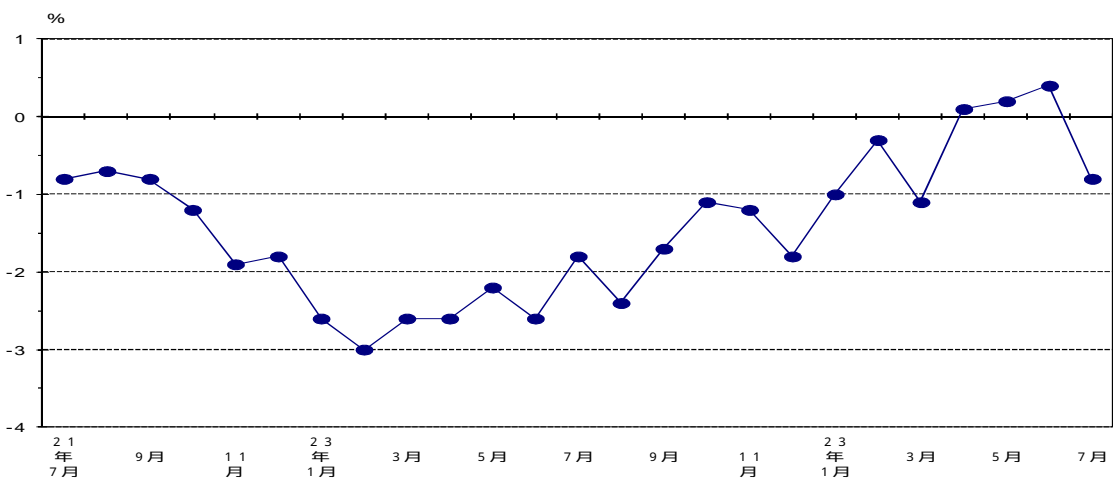
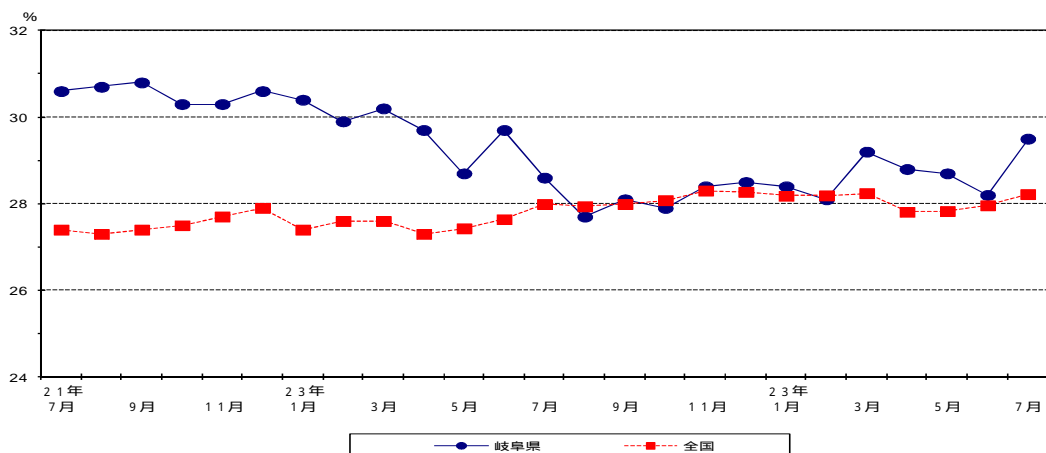


図4 パートタイム労働者比率の動き - 規模5人以上・調査産業計 -



【利用上の注意】

- 1 平成 21 年 1 月分調査から、平成 18 年事業所・企業統計調査の結果に基づき調査対象事業所の抽出替えを行っている。
- 2 このため、賃金・労働時間及び雇用指数については、新旧サンプルのギャップを埋めるため、過去に遡って修正し指数を接続させている。(指数の基準時は平成 17 年 = 100 としている)
- 3 前月比及び前年同月比は、指数の増減である。
- 4 平成 22 年 1 月分から、平成 19 年 11 月に改訂された日本標準産業分類により集計を行っている。
- 5 新産業分類による集計に伴い、平成 21 年以前の結果との接続については、平成 18 年事業所・企業統計調査から把握される常用労働者数の新・旧産業分類間での変動を基準として、その変動が 3 % 以内に収まるものは、対応する旧産業分類から直接接続させている。

【調査の概要】

厚生労働省が実施する、統計法に基づく基幹統計調査であり、雇用労働者の賃金、労働時間及び雇用の毎月の変動を明らかにすることを目的とするものである。

調査結果は、労働・経済政策の基礎資料として用いられている。

この調査は、日本標準産業分類に定める「鉱業、採石業、砂利採取業」「建設業」「製造業」「電気・ガス・熱供給・水道業」「情報通信業」「運輸業、郵便業」「卸売業、小売業」「金融業、保険業」「不動産業、物品賃貸業」「学術研究、専門・技術サービス業」「宿泊業、飲食サービス業」「生活関連サービス業、娯楽業」「教育、学習支援業」「医療、福祉」「複合サービス事業」「サービス業(他に分類されないもの)」に属する常用労働者 5 人以上の事業所のうち、厚生労働大臣が指定する約 7 3 0 事業所を対象とする。