

岐阜県立吉城高等学校

「がん」とともに 生きる社会

～がん患者が暮らしやすい社会を考える～

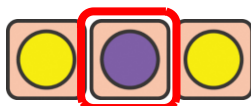
2022.11.15



高山赤十字病院 浮田 雅人

がんのしくみ

修復のしくみが働かないとき



異常な細胞ができる



異常な細胞が増えて
かたまりになる



悪性のものをがんという

周りに広がりやすくなり
血管などに入り込んで全身に広がる

出典：国立がん研究センターがん情報サービス「知っておきたいがんの基礎知識」（より一部改変）

がんの原因

わかっている原因は
大きく3つにわけられる

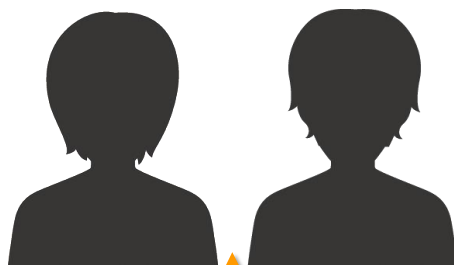
細菌・
ウイルス

生活習慣

遺伝的
原因

不明

がんになる人の割合



2人に1人

AYA世代

Adolescent and Young Adult



思春期(15歳～)

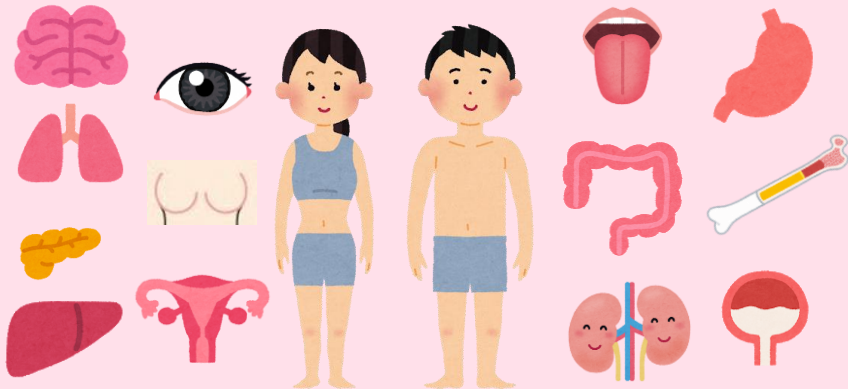


若い成人(～39歳)

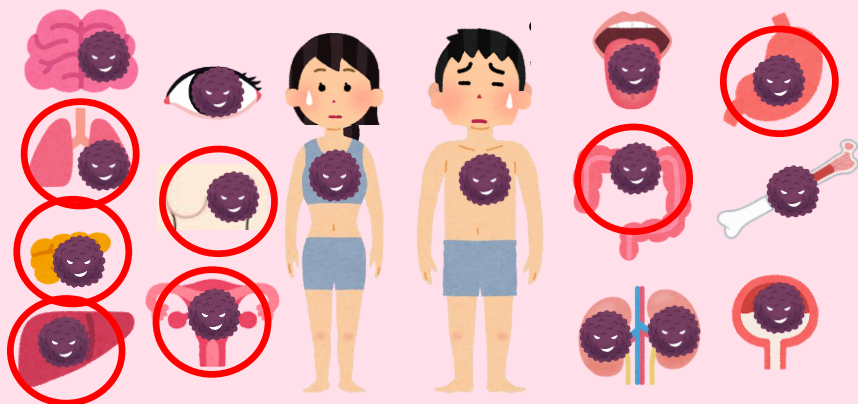
がん罹患数・死亡数(2020年)

年齢	男性	女性	男性	女性
0-4	506	390	39	33
5-9	284	254	38	39
10-14	354	306	40	42
15-19	476	478	69	41
20-24	672	871	97	55
25-29	1,038	1,744	138	97
30-34	1,772	3,733	232	265
35-39	2,867	7,159	406	606
全年齢	55,874	42,196	220,989	157,396

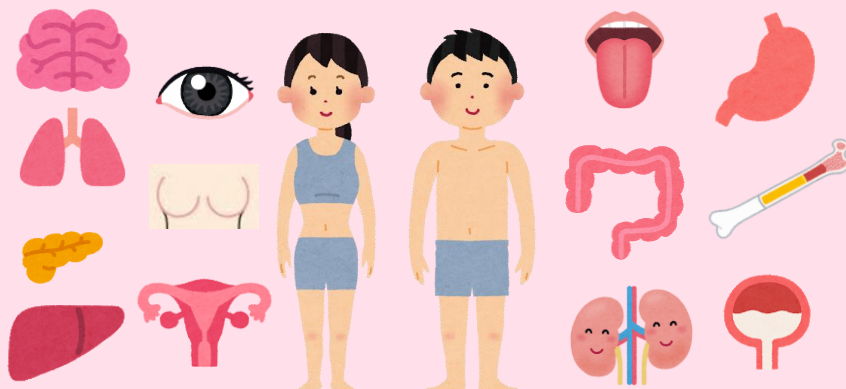
がんは身体のどこにできるの？



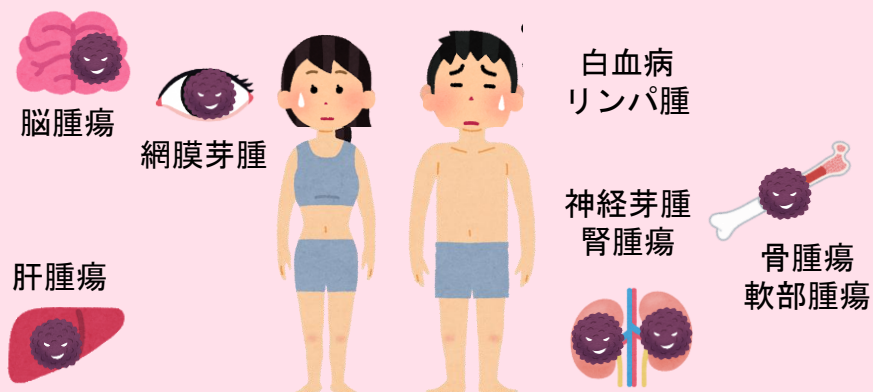
がんは身体のどこにもできます



小児・AYA世代に多いがんは？

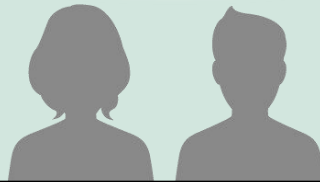


小児・AYA世代のがん



実際にがんになった人の
気持ちを知りたい！

自分・家族・友達ががんになっ
た時の心のケアに
ついて知りたい！



本時の目標

がん患者の気持ちを考え
支え合って
生きていくために
大切なことを考えよう

Q

あなたや家族が
「余命半年のがん」に
なってしまったら？

①自分 ②家族

緩和ケア



それぞれの分野の
専門家が
チームで患者と
その家族を支援

がんの治療

入院

手術

退院

通院治療

治療しながら
生活していかなければ…

気力・体力的に
つらい…

仕事が生きがい
なのに…

職場に迷惑を
かけてしまう…

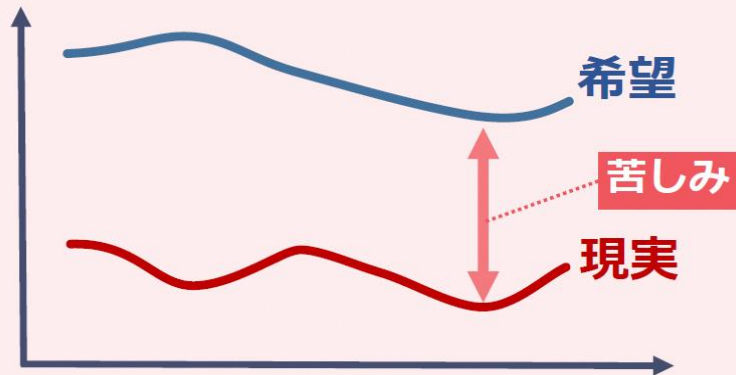


- ・仕事をしなければならぬ人もいる
- ・仕事を続けたいと思っている人もいる

Q

がん患者が
暮らしやすい社会とは？

苦しみは、希望と現実の開き



苦しみには、2つある

- 1) 解決できる苦しみ
- 2) 解決できない苦しみ

苦しんでいる人は、自分の苦しみを
わかってくれる人がいるとうれしい

どんな私なら、わかってくれる人にな
れるの？

それは、聴いてくれる私。



本時の感想を記入

暮らしやすい社会とは

すべての人が...

- ・ 正しく理解すること

- ・ 自分ごととして
考えること