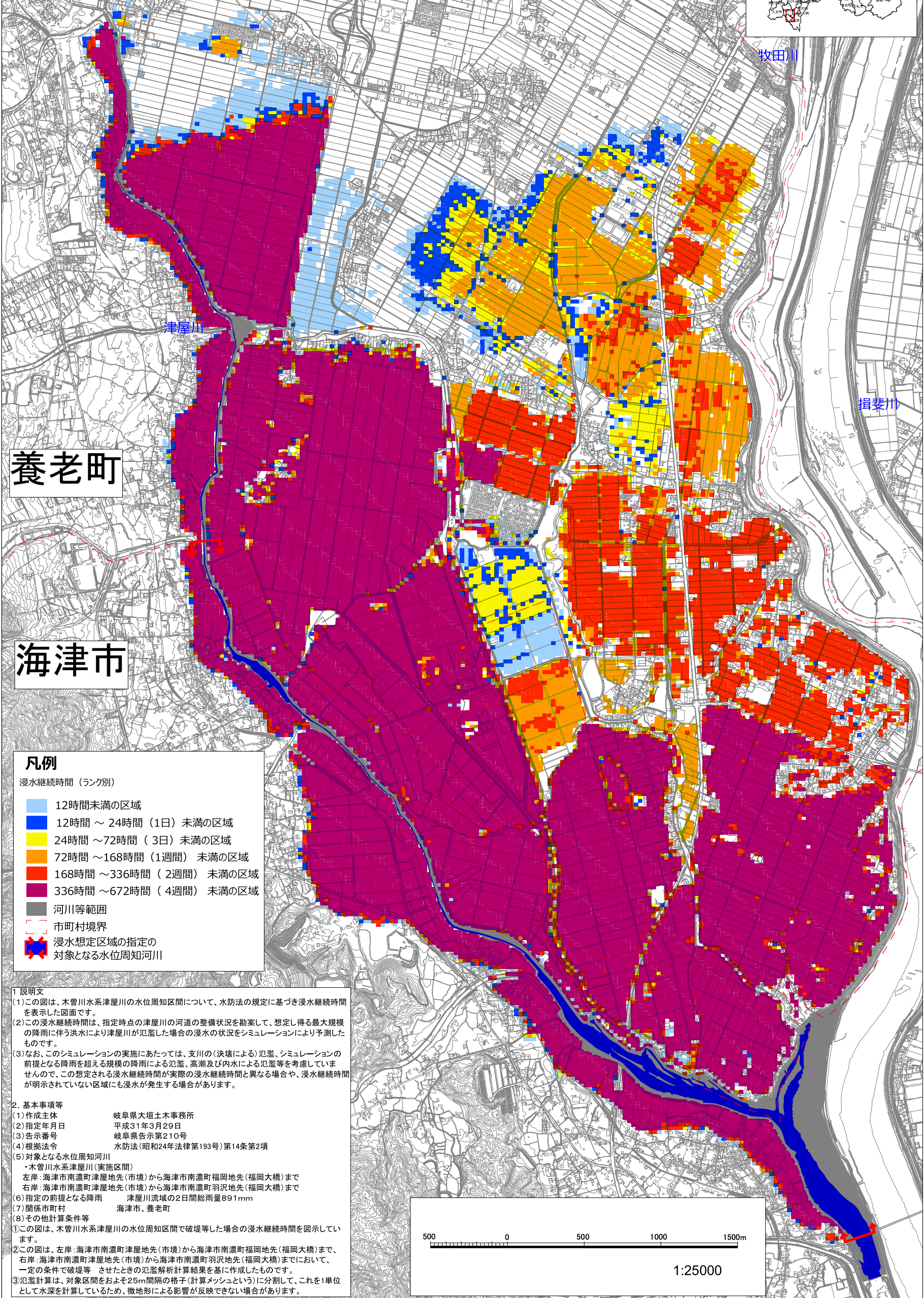
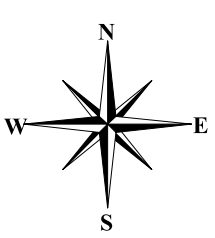


# 木曽川水系津屋川 洪水浸水想定区域図 (浸水継続時間)



養老町

海津市

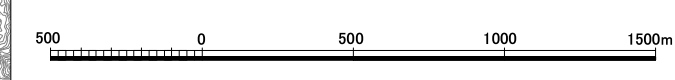
- 凡例**  
浸水継続時間 (ランク別)
- 12時間未満の区域
  - 12時間～24時間(1日)未満の区域
  - 24時間～72時間(3日)未満の区域
  - 72時間～168時間(1週間)未満の区域
  - 168時間～336時間(2週間)未満の区域
  - 336時間～672時間(4週間)未満の区域
  - 河川等範囲
  - 市町村境界
  - 浸水想定区域の指定の対象となる水位周知河川

**1 説明文**  
 (1)この図は、木曽川水系津屋川の水位周知区間について、水防法の規定に基づき浸水継続時間を表示した図面です。  
 (2)この浸水継続時間は、指定時点の津屋川の河道の整備状況を勘案して、想定し得る最大規模の降雨に伴う洪水により津屋川が氾濫した場合の浸水の状況をシミュレーションにより予測したものです。  
 (3)なお、このシミュレーションの実施にあたっては、支川の(決壊による)氾濫、シミュレーションの前提となる降雨を超える規模の降雨による氾濫、高潮及び内水による氾濫等を考慮していませんので、この想定される浸水継続時間が実際の浸水継続時間と異なる場合や、浸水継続時間が明示されていない区域にも浸水が発生する場合があります。

**2. 基本事項等**

(1)作成主体	岐阜県大垣土木事務所
(2)指定年月日	平成31年3月29日
(3)告示番号	岐阜県告示第210号
(4)根拠法令	水防法(昭和24年法律第193号)第14条第2項
(5)対象となる水位周知河川	・木曽川水系津屋川(実施区間) 左岸:海津市南濃町津屋地先(市境)から海津市南濃町福岡地先(福岡大橋)まで 右岸:海津市南濃町津屋地先(市境)から海津市南濃町羽沢地先(福岡大橋)まで
(6)指定の前提となる降雨	津屋川流域の2日間総雨量891mm
(7)関係市町村	海津市、養老町
(8)その他計算条件等	

①この図は、木曽川水系津屋川の水位周知区間で破堤等した場合の浸水継続時間を図示しています。  
 ②この図は、左岸:海津市南濃町津屋地先(市境)から海津市南濃町福岡地先(福岡大橋)まで、右岸:海津市南濃町津屋地先(市境)から海津市南濃町羽沢地先(福岡大橋)までにおいて、一定の条件で破堤等させたときの氾濫解析計算結果を基に作成したものです。  
 ③氾濫計算は、対象区間をおよそ25m間隔の格子(計算メッシュという)に分割して、これを1単位として水深を計算しているため、微地形による影響が反映できない場合があります。



1:25000

注)この図面は岐阜県共有空間データを使用しています