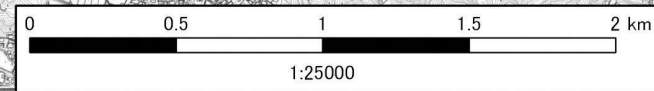


庄内川水系小里川 洪水浸水想定区域図（浸水継続時間） 1 / 2

- 凡例**
浸水継続時間(ランク別)
- ～ 12時間
 - ～ 24時間(1日間)
 - ～ 72時間(3日間)
 - ～ 168時間(1週間)
 - ～ 336時間(2週間)
 - ～ 672時間(4週間)

- 市町村界
- 河川等範囲
- 浸水想定区域の指定の対象となる河川(ダム下流区間以外)
- 浸水想定区域の指定の対象となる河川(ダム下流区間)

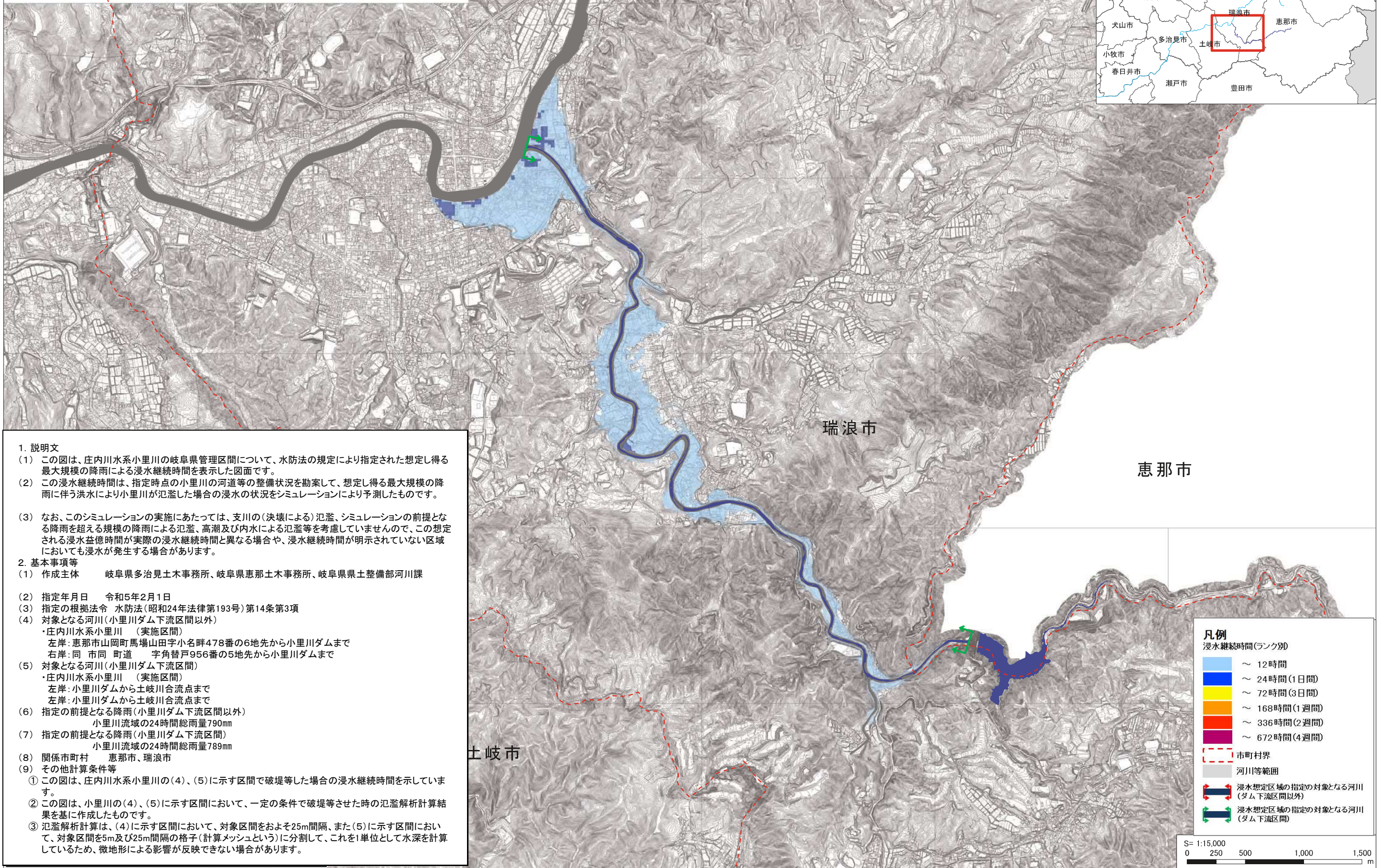


1. 説明文
 - (1) この図は、庄内川水系小里川の岐阜県管理区間について、水防法の規定により指定された想定し得る最大規模の降雨による浸水継続時間を表示した図面です。
 - (2) この浸水継続時間は、指定時点の小里川の河道等の整備状況を勘案して、想定し得る最大規模の降雨に伴う洪水により小里川が氾濫した場合の浸水の状態をシミュレーションにより予測したものです。
 - (3) なお、このシミュレーションの実施にあたっては、支川の(決壊による)氾濫、シミュレーションの前提となる降雨を超える規模の降雨による氾濫、高潮及び内水による氾濫等を考慮していませんので、この想定される浸水益徳時間が実際の浸水継続時間と異なる場合や、浸水継続時間が明示されていない区域においても浸水が発生する場合があります。
2. 基本事項等
 - (1) 作成主体 岐阜県多治見土木事務所、岐阜県恵那土木事務所、岐阜県県土整備部河川課
 - (2) 指定年月日 令和5年2月1日
 - (3) 指定の根拠法令 水防法(昭和24年法律第193号)第14条第3項
 - (4) 対象となる河川(小里川ダム下流区間以外)
 - ・庄内川水系小里川 (実施区間)
 - 左岸: 恵那市山岡町馬場山田字小名畔478番の6地先から小里川ダムまで
 - 右岸: 同 市 町道 字角替戸956番の5地先から小里川ダムまで
 - (5) 対象となる河川(小里川ダム下流区間)
 - ・庄内川水系小里川 (実施区間)
 - 左岸: 小里川ダムから土岐川合流点まで
 - 右岸: 小里川ダムから土岐川合流点まで
 - (6) 指定の前提となる降雨(小里川ダム下流区間以外)
 - 小里川流域の24時間総雨量790mm
 - (7) 指定の前提となる降雨(小里川ダム下流区間)
 - 小里川流域の24時間総雨量789mm
 - (8) 関係市町村 恵那市、瑞浪市
 - (9) その他計算条件等
 - ① この図は、庄内川水系小里川の(4)、(5)に示す区間で破堤等した場合の浸水継続時間を示していません。
 - ② この図は、小里川の(4)、(5)に示す区間において、一定の条件で破堤等させた時の氾濫解析計算結果を基に作成したものです。
 - ③ 氾濫解析計算は、(4)に示す区間において、対象区間をおよそ25m間隔、また(5)に示す区間において、対象区間を5m及び25m間隔の格子(計算メッシュという)に分割して、これを1単位として水深を計算しているため、微地形による影響が反映できない場合があります。

恵那市

瑞浪市

庄内川水系小里川 洪水浸水想定区域図 (浸水継続時間) 2 / 2



1. 説明文

- (1) この図は、庄内川水系小里川の岐阜県管理区間について、水防法の規定により指定された想定し得る最大規模の降雨による浸水継続時間を表示した図面です。
- (2) この浸水継続時間は、指定時点の小里川の河道等の整備状況を勘案して、想定し得る最大規模の降雨に伴う洪水により小里川が氾濫した場合の浸水の状況をシミュレーションにより予測したものです。
- (3) なお、このシミュレーションの実施にあたっては、支川の(決壊による)氾濫、シミュレーションの前提となる降雨を超える規模の降雨による氾濫、高潮及び内水による氾濫等を考慮していませんので、この想定される浸水継続時間が実際の浸水継続時間と異なる場合や、浸水継続時間が明示されていない区域においても浸水が発生する場合があります。

2. 基本事項等

- (1) 作成主体 岐阜県多治見土木事務所、岐阜県恵那土木事務所、岐阜県土木整備部河川課
- (2) 指定年月日 令和5年2月1日
- (3) 指定の根拠法令 水防法(昭和24年法律第193号)第14条第3項
- (4) 対象となる河川(小里川ダム下流区間以外)
 - ・庄内川水系小里川(実施区間)
 - 左岸: 恵那市山岡町馬場山田字小名畔478番の6地先から小里川ダムまで
 - 右岸: 同 市同 町道 字角替戸956番の5地先から小里川ダムまで
- (5) 対象となる河川(小里川ダム下流区間)
 - ・庄内川水系小里川(実施区間)
 - 左岸: 小里川ダムから土岐川合流点まで
 - 右岸: 小里川ダムから土岐川合流点まで
- (6) 指定の前提となる降雨(小里川ダム下流区間以外)
 - 小里川流域の24時間総降雨量790mm
- (7) 指定の前提となる降雨(小里川ダム下流区間)
 - 小里川流域の24時間総降雨量789mm
- (8) 関係市町村 恵那市、瑞浪市
- (9) その他計算条件等

- ① この図は、庄内川水系小里川の(4)、(5)に示す区間で破堤等した場合の浸水継続時間を示しています。
- ② この図は、小里川の(4)、(5)に示す区間において、一定の条件で破堤等させた時の氾濫解析計算結果を基に作成したものです。
- ③ 氾濫解析計算は、(4)に示す区間において、対象区間をおよそ25m間隔、また(5)に示す区間において、対象区間を5m及び25m間隔の格子(計算メッシュという)に分割して、これを1単位として水深を計算しているため、微地形による影響が反映できない場合があります。

凡例

- 浸水継続時間(ランク別)
- ～ 12時間
 - ～ 24時間(1日間)
 - ～ 72時間(3日間)
 - ～ 168時間(1週間)
 - ～ 336時間(2週間)
 - ～ 672時間(4週間)
- 市町村界
 - 河川等範囲
 - 浸水想定区域の指定の対象となる河川(ダム下流区間以外)
 - 浸水想定区域の指定の対象となる河川(ダム下流区間)

S= 1:15,000
0 250 500 1,000 1,500 m