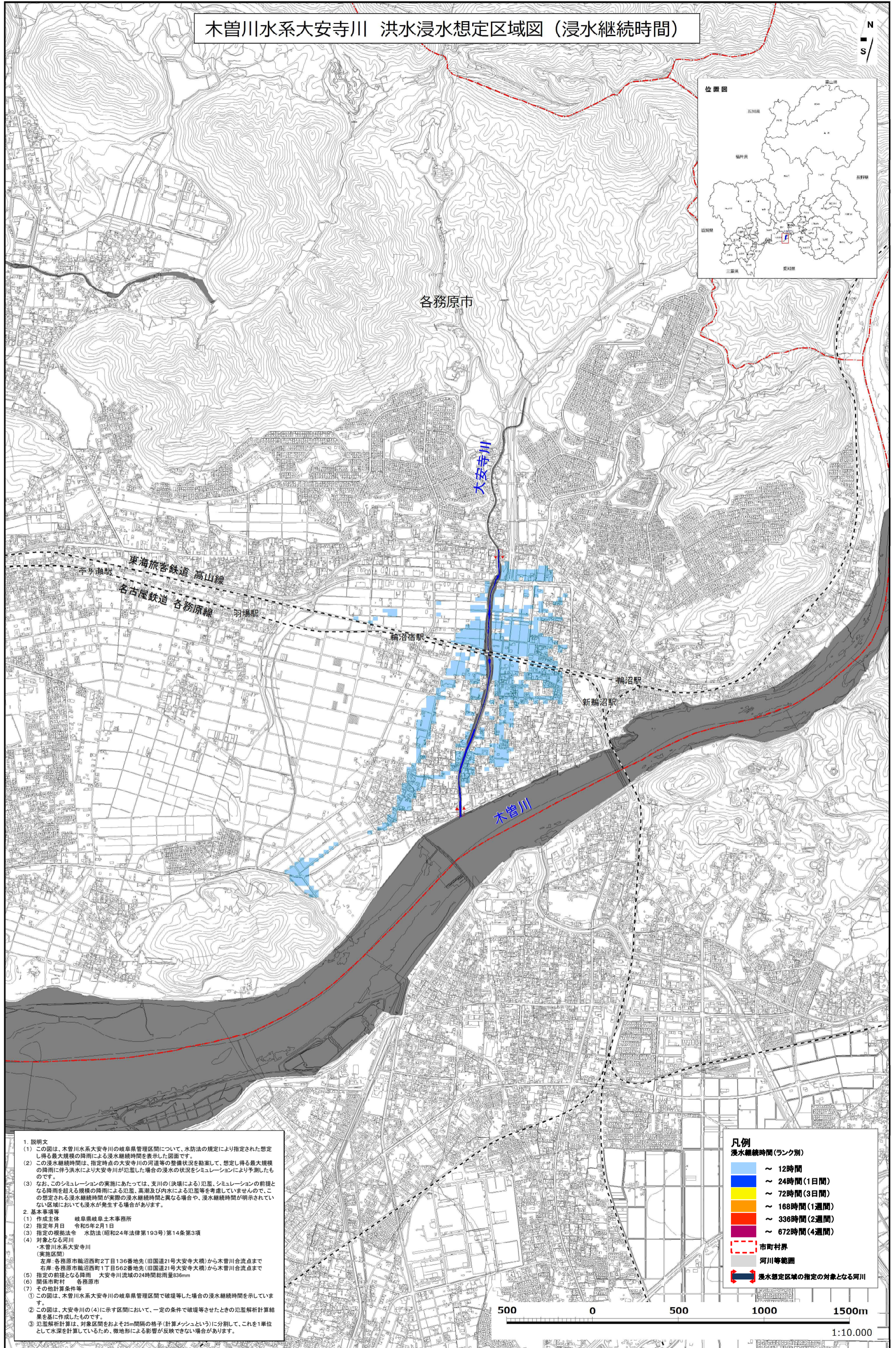
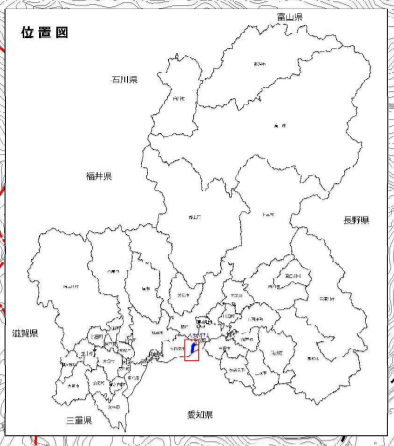


木曾川水系大安寺川 洪水浸水想定区域図（浸水継続時間）



1. 説明文

- この図は、木曾川水系大安寺川の岐阜県管理区間について、水防法の規定により指定された想定し得る最大規模の降雨による浸水継続時間を表示した図面です。
- この浸水継続時間は、指定時点の大安寺川の河道等の整備状況を勘案して、想定し得る最大規模の降雨に伴う洪水により大安寺川が氾濫した場合の浸水の状況をシミュレーションにより予測したものです。
- なお、このシミュレーションの実施にあたっては、支川の（決壊による）氾濫、シミュレーションの前提となる降雨を想定する規模の降雨による氾濫、高浸及び内水による氾濫等を考慮してまいりましたので、この想定される浸水継続時間が実際の浸水継続時間と異なる場合や、浸水継続時間が明示されていない区域においても浸水が発生する場合があります。

2. 基本事項等

- 作成主体 岐阜県岐阜土木事務所
- 指定年月日 令和5年2月1日
- 指定の根拠法令 水防法（昭和24年法律第193号）第14条第3項
- 対象となる河川
木曾川水系大安寺川（実施区間）
左岸 各務原市輪沼西町2丁目136番地先（旧国道21号大安寺大橋）から木曾川合流点まで
右岸 各務原市輪沼西町1丁目562番地先（旧国道21号大安寺大橋）から木曾川合流点まで
- 指定の前提となる降雨 大安寺川流域の24時間総雨量836mm
- 関係市町村 各務原市
- その他計算条件等
① この図は、木曾川水系大安寺川の岐阜県管理区間で破堤等した場合の浸水継続時間を示しています。
② この図は、大安寺川の（4）に示す区間において、一定の条件で破堤等させたときの氾濫解析計算結果を基に作成したものです。
③ 氾濫解析計算は、対象区間をおよそ25m間隔の格子（計算メッシュという）に分割して、これを1単位として水深を計算しているため、微地形による影響が反映できない場合があります。

凡例

浸水継続時間（ランク別）

~ 12時間
~ 24時間（1日間）
~ 72時間（3日間）
~ 168時間（1週間）
~ 336時間（2週間）
~ 672時間（4週間）

市町村界
河川等範囲
浸水想定区域の指定の対象となる河川

「この地図の作成に当たっては、国土地理院長の承認を得て、同院発行の基礎地図情報を使用した。（承認番号 平30情使、第956号）」
 「この成果は、中部技術事務所長の承認を得て、同事務所作成の航空レーザー測量成果（オゾンフリー・デジタル・グリッド）を使用したものです。（承認番号：平成30年6月20日付国部整中環共第11号）」