

# 県有地境界実測図

物件番号

3

土地の所在

岐阜市茜部辰新一丁目127番2

求積表

地番	A 127-1			
NO	Xn	Yn	Xn - {Yn + 1 - Yn - 1}	距離
SK1	-66748.800	-36777.127	1935399.861600	28.394
SK9	-66768.970	-36797.080	1368599.771320	0.285
SK6	-66768.158	-36798.893	57491.016088	1.448
SK7	-66770.184	-36797.916	82180.369880	0.245
SK8	-66770.009	-36798.084	157199.470566	3.022
SK5	-66772.170	-36800.203	303423.814040	3.892
SK4	-66775.434	-36802.500	-8870.870154	7.423
SK3	-66782.472	-36800.120	-107644.588880	0.386
H4-1	-66781.327	-36800.325	804404.832265	13.030
H2-1	-66774.648	-36811.815	1242345.241472	8.768
H1	-66789.620	-36816.995	-488332.071520	19.993
H10	-66758.631	-36804.714	-1748920.538662	15.488
H60	-66744.646	-36793.597	-1409956.781460	12.130
H60-2	-66735.671	-36784.204	-2253705.180748	32.376
H65	-66713.290	-36780.809	-1203856.840800	27.587
H47-2	-66740.224	-36788.684	587758.177538	10.917
SK2	-66750.981	-36768.923	718653.795333	8.493
合計			2157.451875	
合計面積			1078.7259875	
地積			1078.72 m <sup>2</sup>	

地番	B 127-2			
NO	Xn	Yn	Xn - {Yn + 1 - Yn - 1}	距離
SK2	-66750.981	-36768.923	-312187.110642	18.679
G23	-66764.353	-36771.715	471860.980286	16.008
G22	-66779.833	-36775.785	563650.731436	14.315
H7-1	-66793.541	-36778.910	442892.818058	2.466
H6	-66784.398	-36782.723	1002059.201269	14.776
H4	-66785.247	-36794.478	1231067.482569	6.780
SK3	-66782.472	-36800.120	951910.658328	7.429
SK4	-66775.434	-36802.500	5570.870154	3.892
SK9	-66772.170	-36800.203	-303423.814040	3.022
SK6	-66770.009	-36798.084	-157199.470566	0.245
SK7	-66770.184	-36797.916	-82180.369880	1.448
SK8	-66769.158	-36798.893	-57491.016088	0.285
SK9	-66768.970	-36797.080	-1368599.771320	28.394
SK1	-66748.800	-36777.127	-1935399.861600	8.493
合計			1691.459853	
合計面積			825.7269766	
地積			825.72 m <sup>2</sup>	

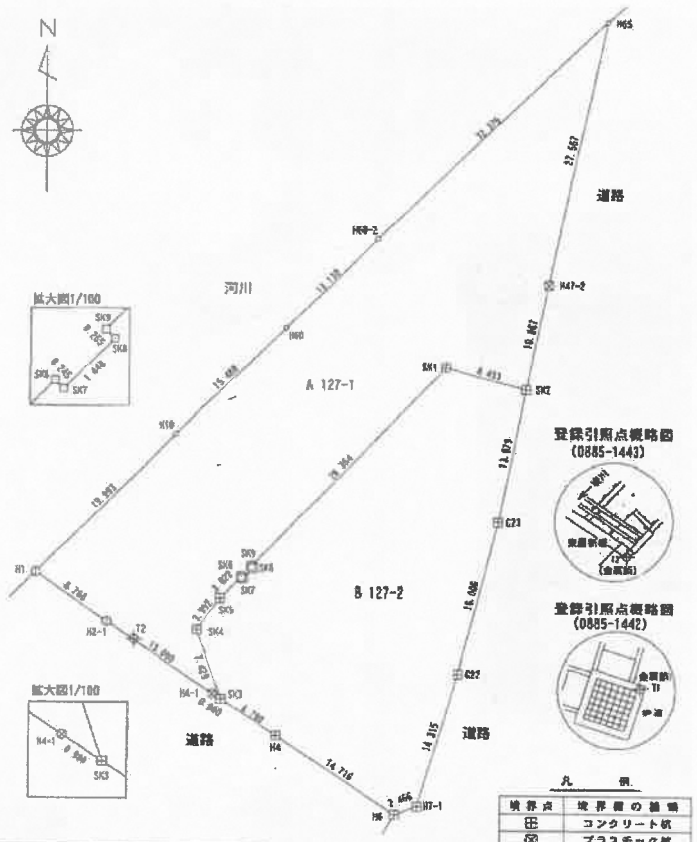
総合計面積 1904.4528641 m<sup>2</sup>

基準点一覧表

測量の基準		既知点の名称及び座標値					
測地系	経緯度	座標変換	点名	X座標	Y座標	備 考	
世界測地系(測地成果2011)	W	新設多角点	-	20063	-60461.913	-36834.119	金属標
世界測地系(測地成果2011)	W	新設多角点	-	20064	-60697.889	-36927.019	金属標
世界測地系(測地成果2011)	W	新設多角点	-	20069	-60675.886	-36971.224	金属標
世界測地系(測地成果2011)	W	新設多角点	-	20070-1	-60855.724	-36786.186	金属標
世界測地系(測地成果2011)	W	登録引張点	-	T1	-68001.223	-36781.680	金属標
世界測地系(測地成果2011)	W	登録引張点	-	T2	-68776.470	-36800.981	金属標



座標系 世界測地系(7系)  
測量年月日 平成31年2月5日  
報告書No. 1940001



凡 例

田	境界点
田	境界線の種類
田	コンクリート杭
田	プラスチック杭
田	金属標
田	銅印
田	プレート
田	木 杭
田	計 測 点