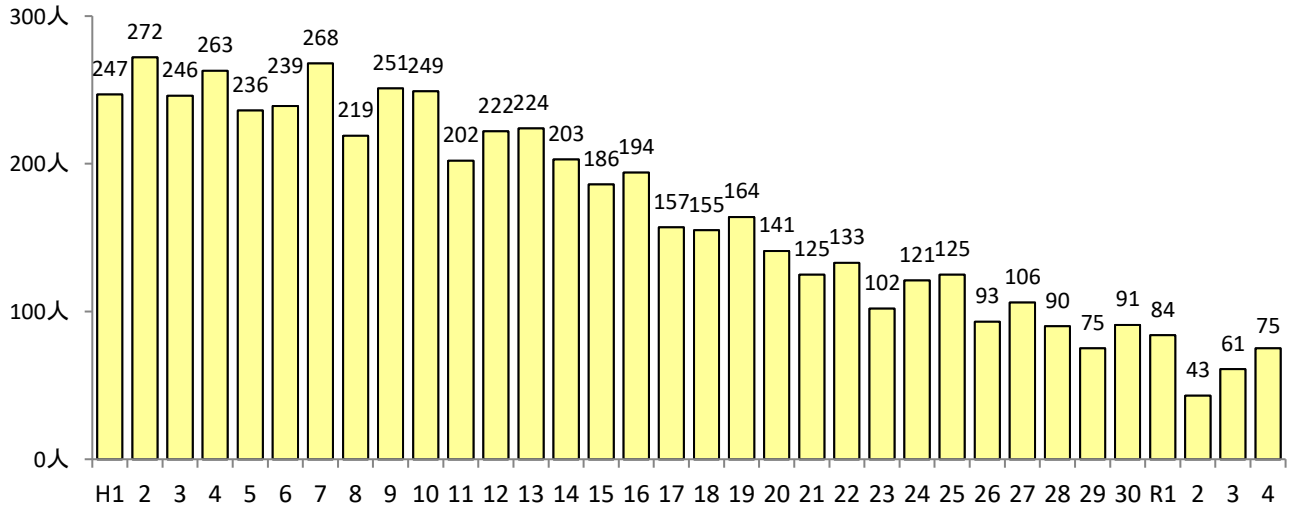
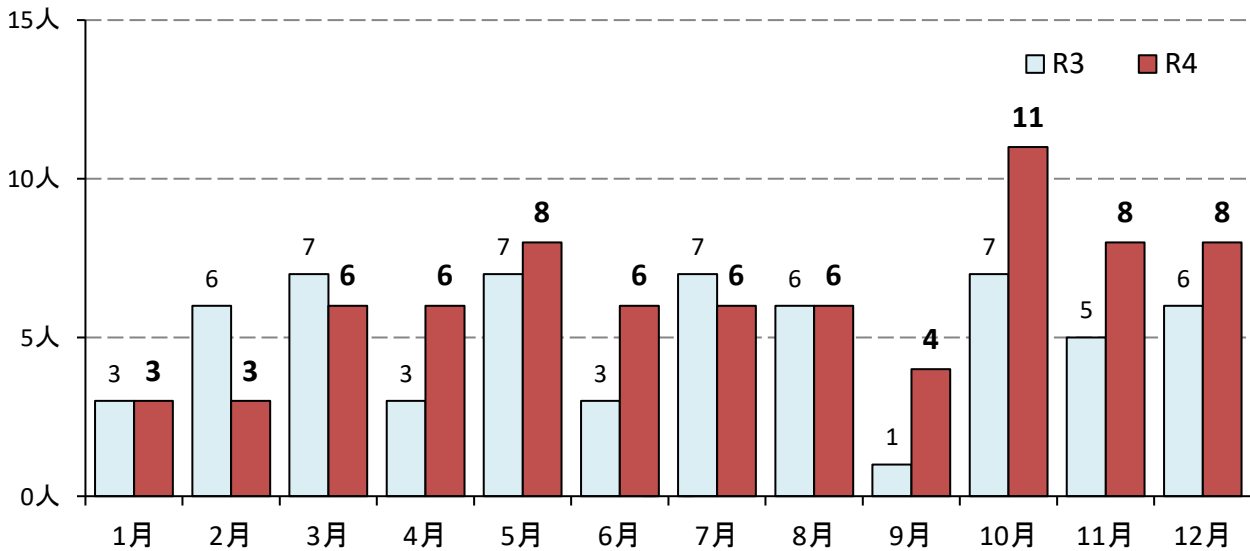


# 令和4年中の交通死亡事故(72件75人)発生状況

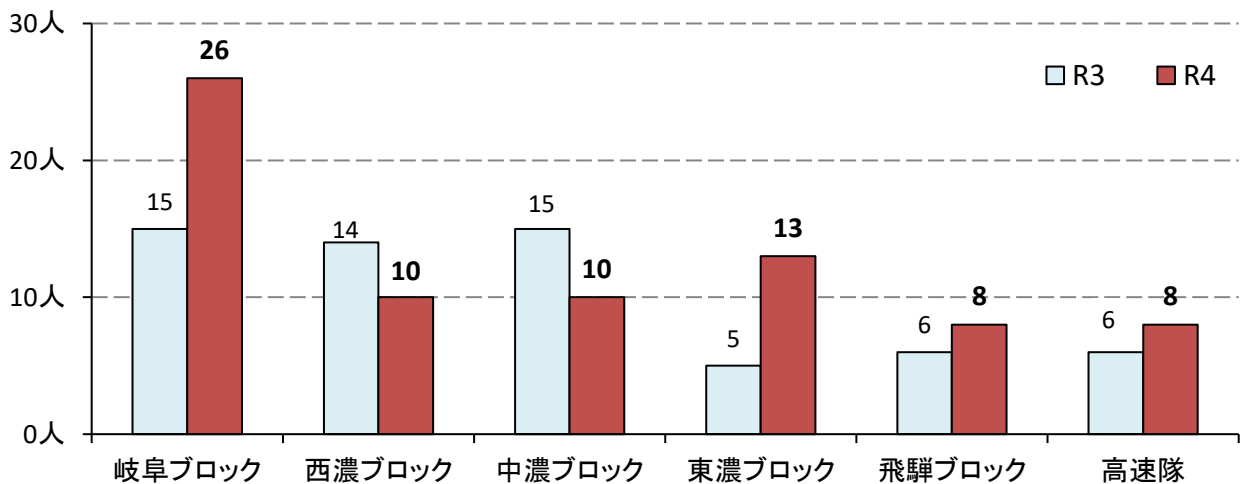
## 1 交通事故死者の年別推移



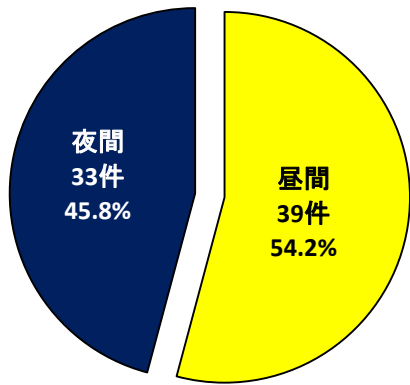
## 2 月別発生状況(死者数)



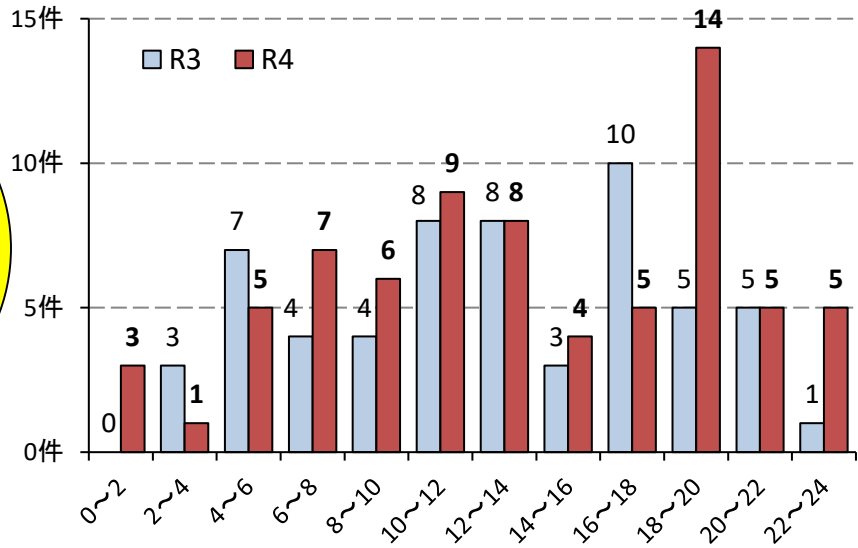
## 3 ブロック別発生状況(死者数)



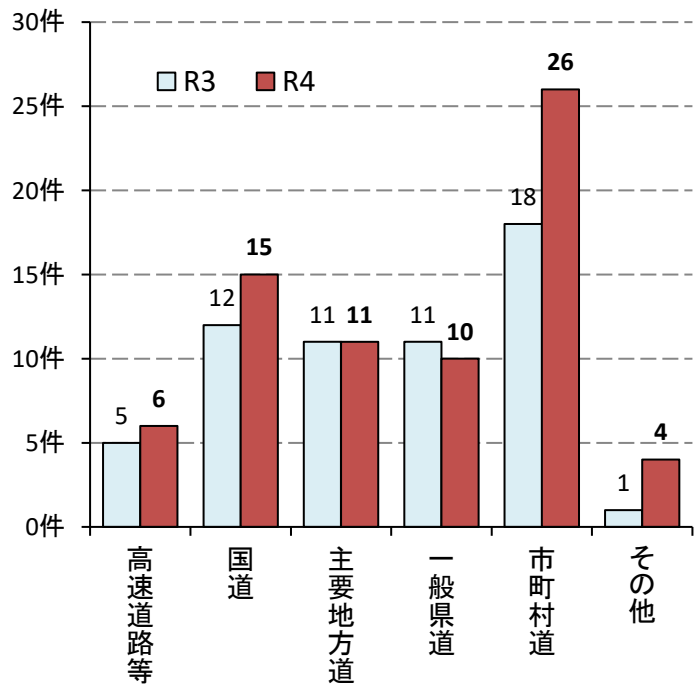
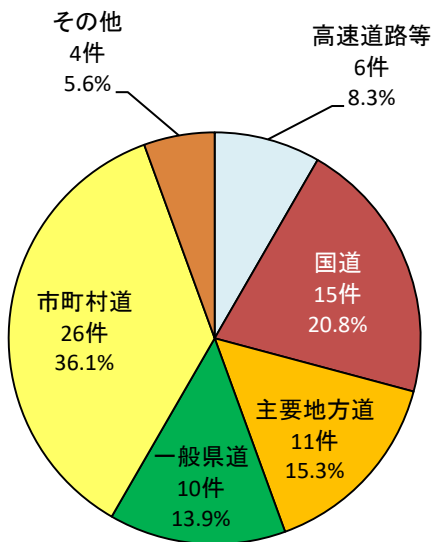
#### 4 昼夜別(死亡事故件数)



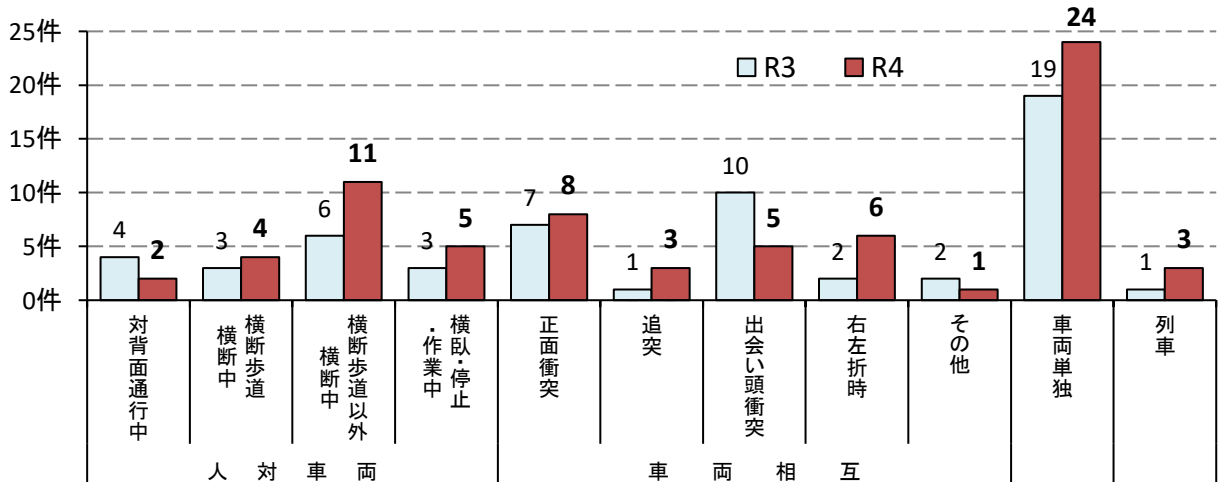
#### 5 時間帯別(死亡事故件数)



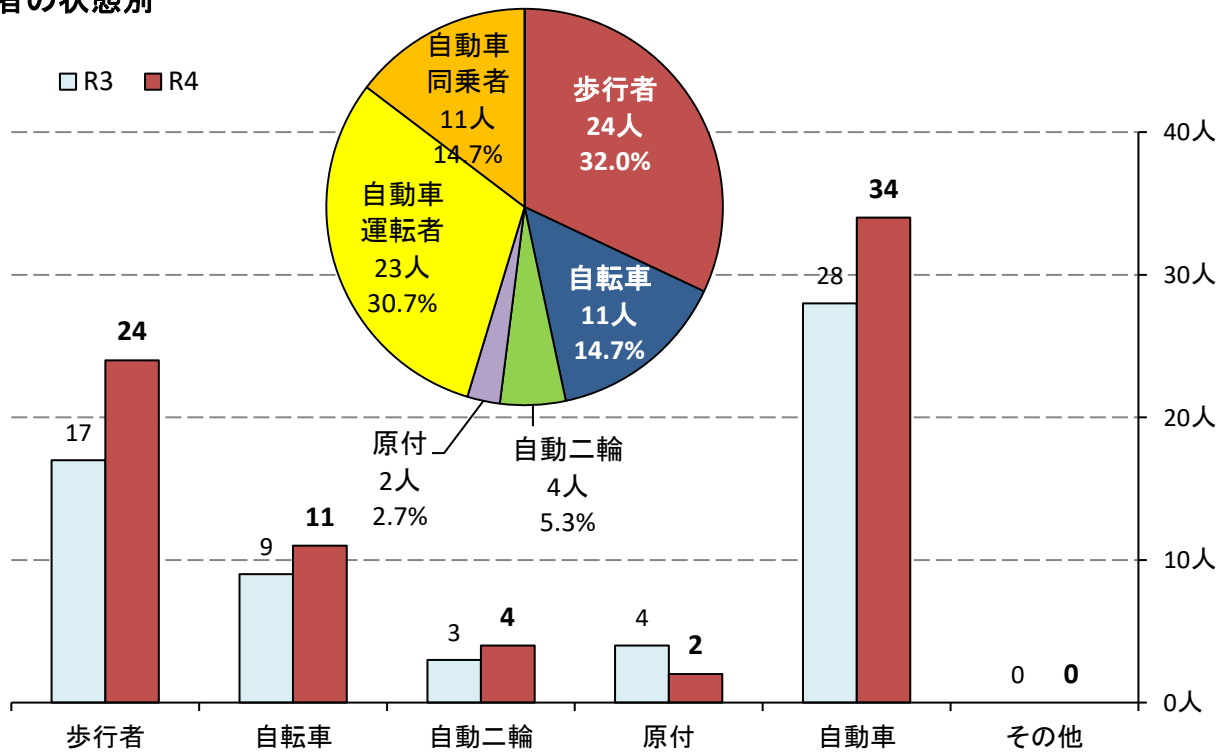
#### 6 路線別(死亡事故件数)



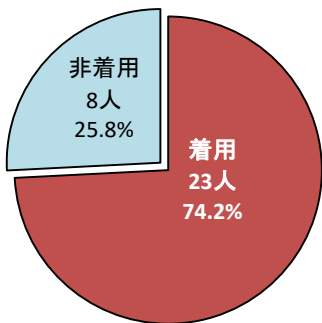
#### 7 事故類型別(死亡事故件数)



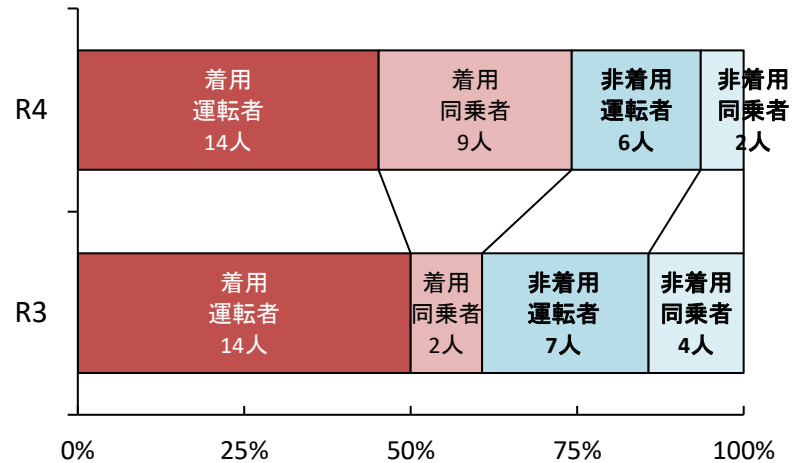
### 8 死者の状態別



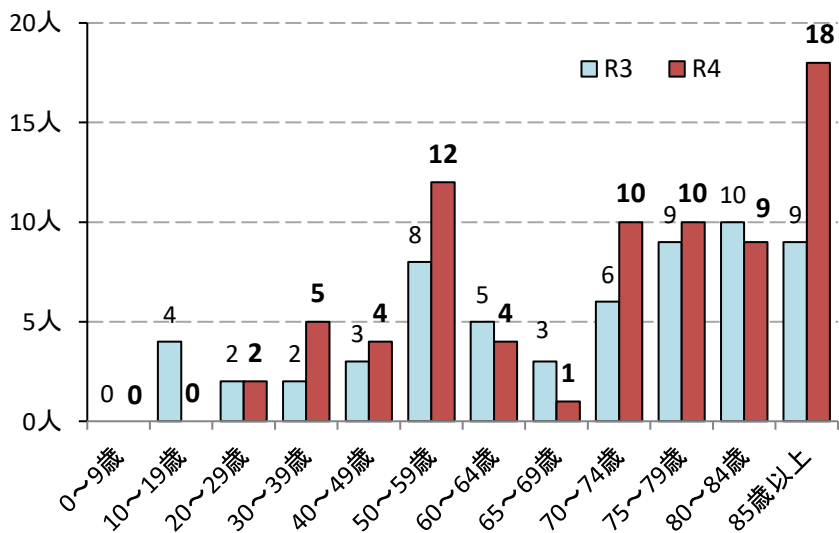
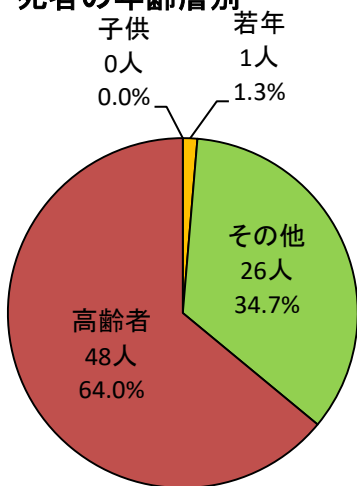
### 9 死者のシートベルト着用状況



※適用除外3人を除く

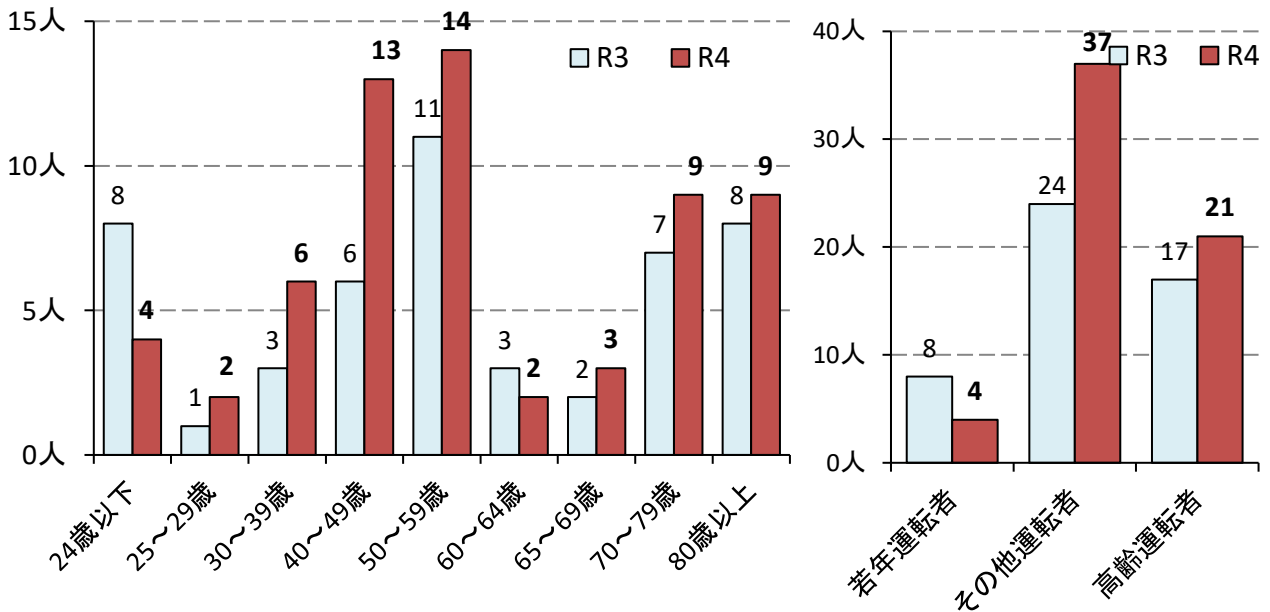


### 10 死者の年齢層別

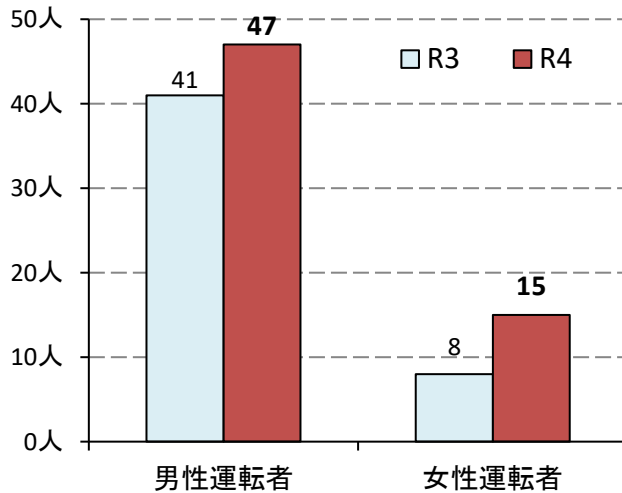


注: 子供は中学生以下、若年は24歳以下、高齢者は65歳以上、その他はそれ以外をいう。以下同じ

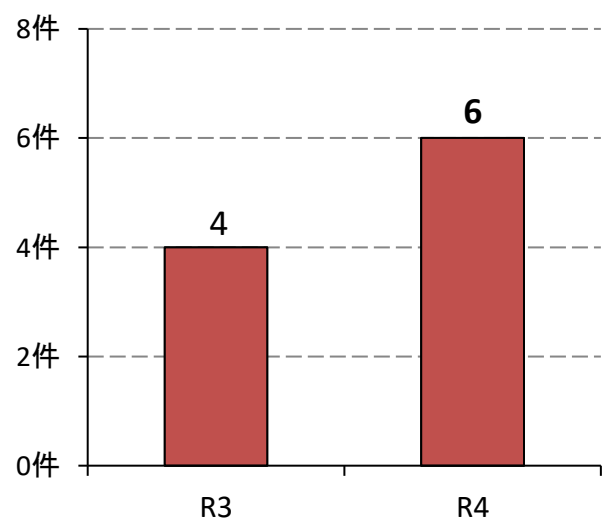
### 11 運転者(主たる原因者)の年齢層別



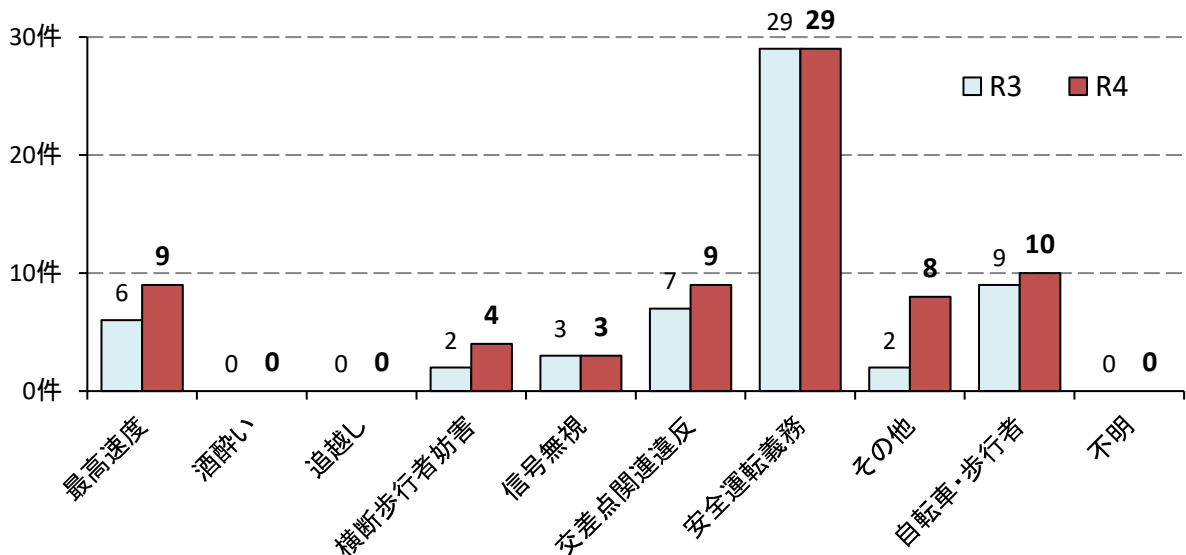
### 12 運転者(主たる原因者)の男女別



### 13 飲酒運転での事故(主たる原因者)



### 14 主な事故原因別(主たる原因者)



注: 運転者とは原付以上の運転者をいう。