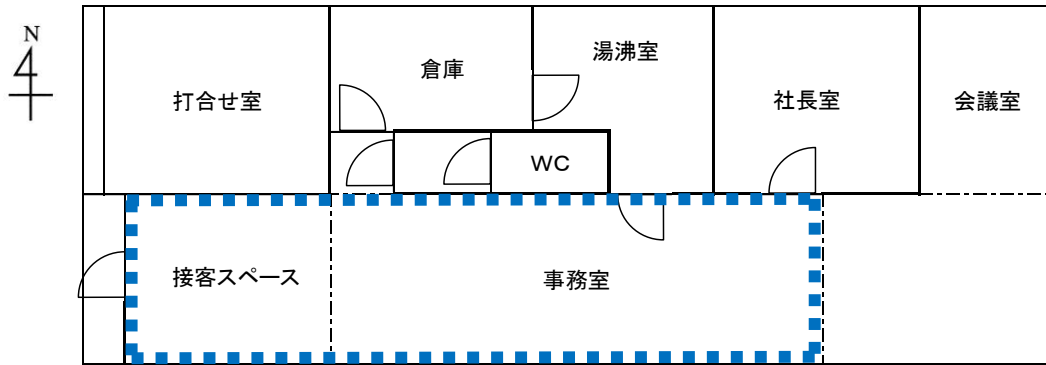


### 建物の平面図および事務所内の見取図

見取図には「方位」、「専任宅建取引士（専任の宅地建物取引士）」の執務する場所、「業者票」および「報酬額表」の掲示位置を図示します。（新規の場合は予定位置）

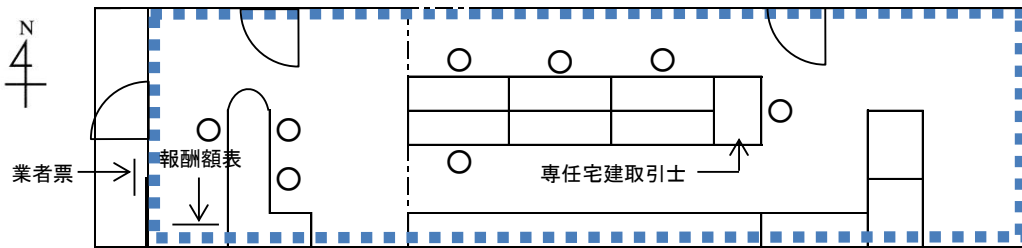
#### (1) 建物の平面図

宅地建物取引業の業務を行う事務所が建物のどこに位置するか分かるようにします。



#### (2) 事務所内の見取図

机、備品の配置等、事務所内部の様子を記載します。



#### (3) 建物の平面図および事務所内の見取図

建物の平面図と事務所内の見取図とをあわせて記載しても差し支えありません。

