

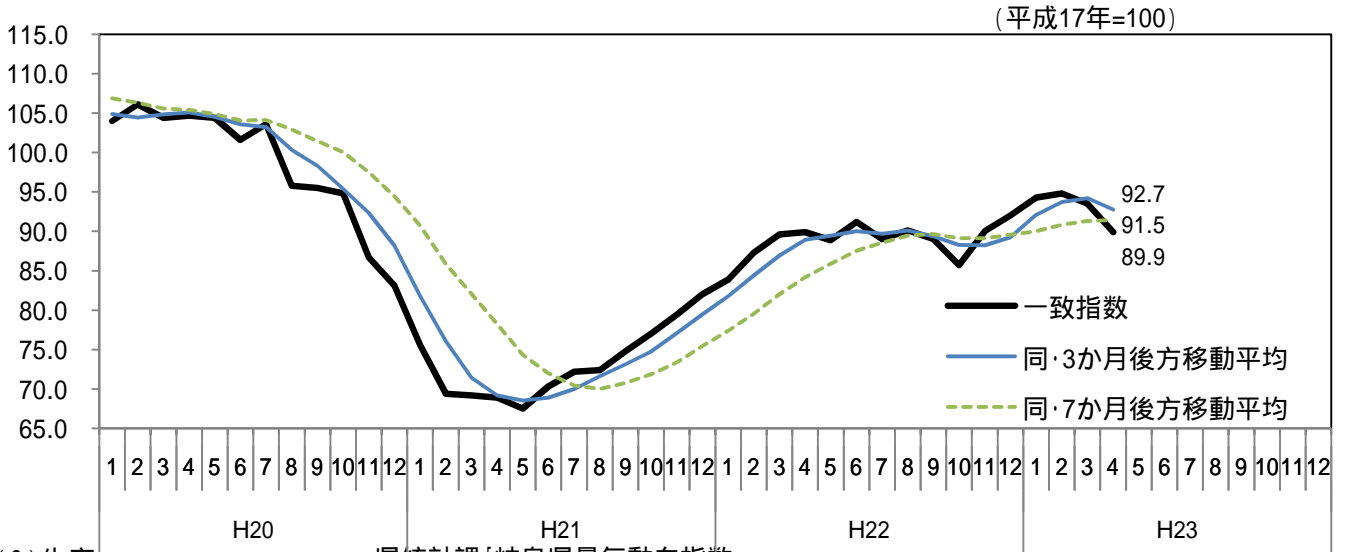
# 主な経済指標の動き

平成23年7月15日  
岐阜県総合企画部統計課

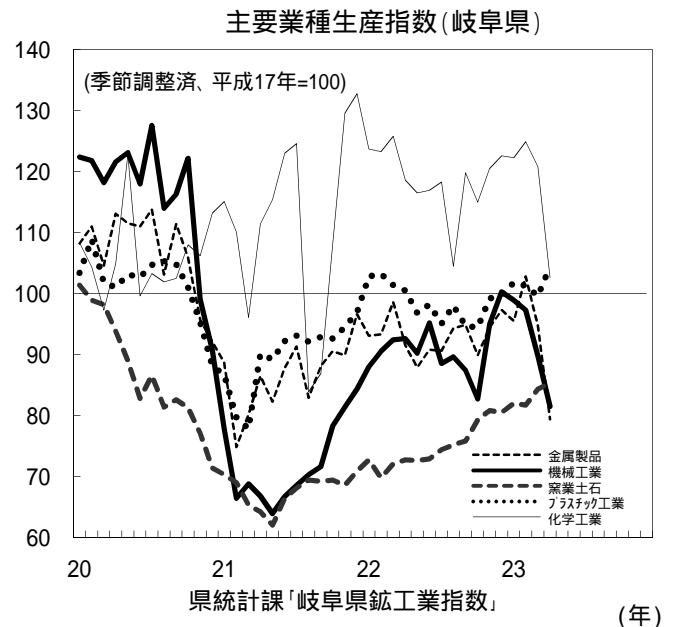
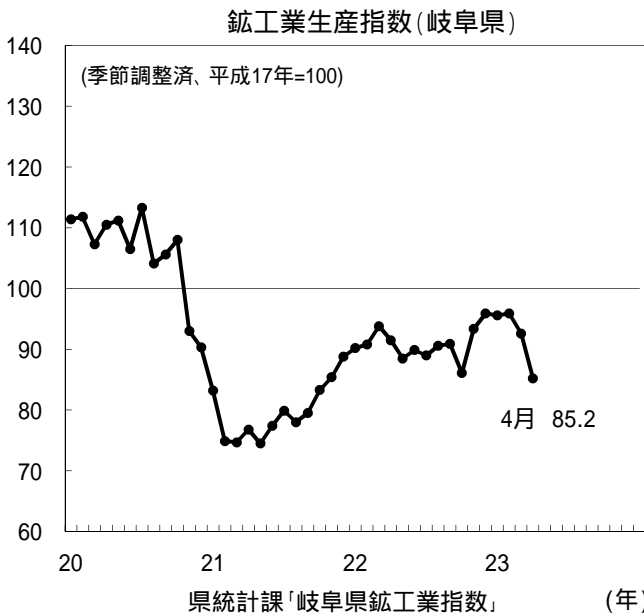
平成23年7月13日時点で公表されている、国、岐阜県の主要な経済指標を収集し、別添のとおり一覧表に取りまとめた。主な経済指標の動きは以下のとおりである。

- (1) 4月における景気動向指数(CI一致指数)は、足踏みを示している。
- (2) 生産は、このところ減少している。
- (3) 個人消費のうち、22年9月以降の自動車販売台数は前年を下回った。
- (4) 物価は、22年11月以降の消費者物価指数の総合が前年を上回った。
- (5) 雇用は、持ち直しの動きがみられるものの、依然厳しい状況が続いている。

(1) 景気動向指数(CI一致指数)



(2) 生産



(前月比:%)

主要業種	22年12月	23年1月	2月	3月	4月
鋁工業生産指数	2.7	0.3	0.3	3.4	8.0
機械工業	5.7	1.4	1.6	7.7	9.2
一般機械工業	1.2	10.3	9.1	1.8	0.2
電子部品・デバイス工業	30.6	24.4	22.3	57.4	24.8
輸送機械工業	0.0	1.0	5.5	48.9	11.1
窯業・土石製品工業	0.4	1.9	0.4	3.2	1.2
プラスチック製品工業	0.6	2.0	0.5	1.7	4.9
化学工業	1.7	0.2	2.1	3.3	15.1

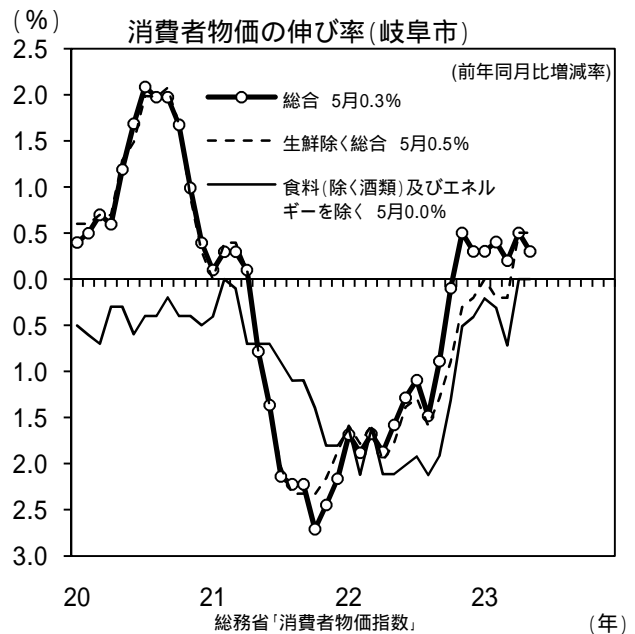
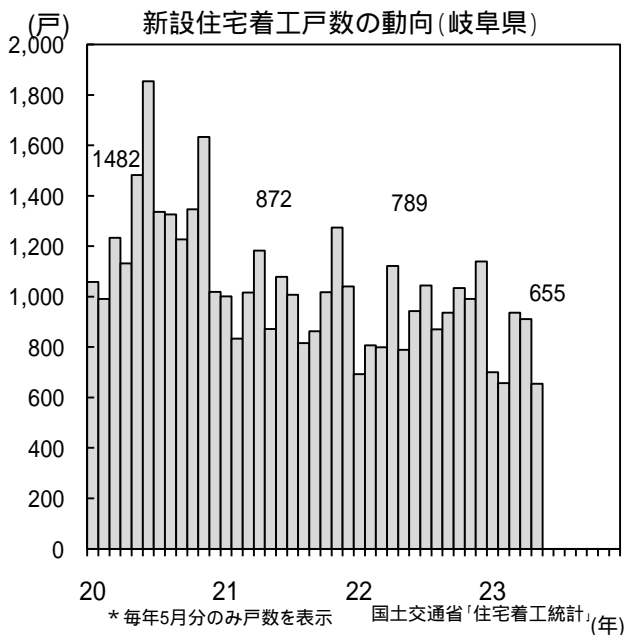
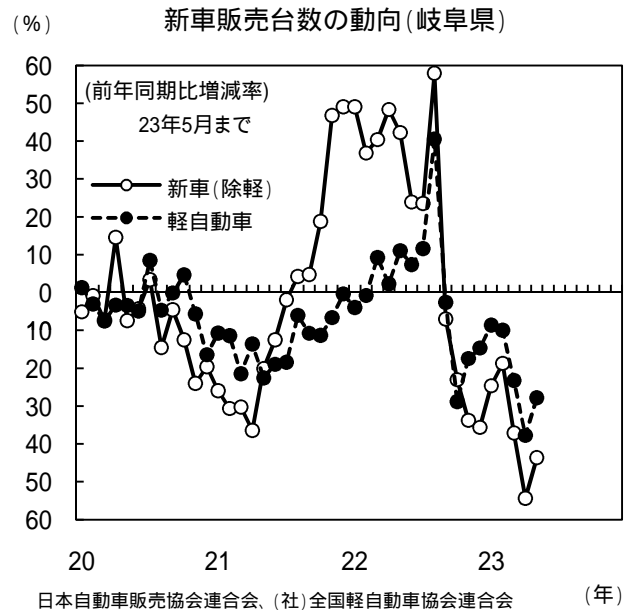
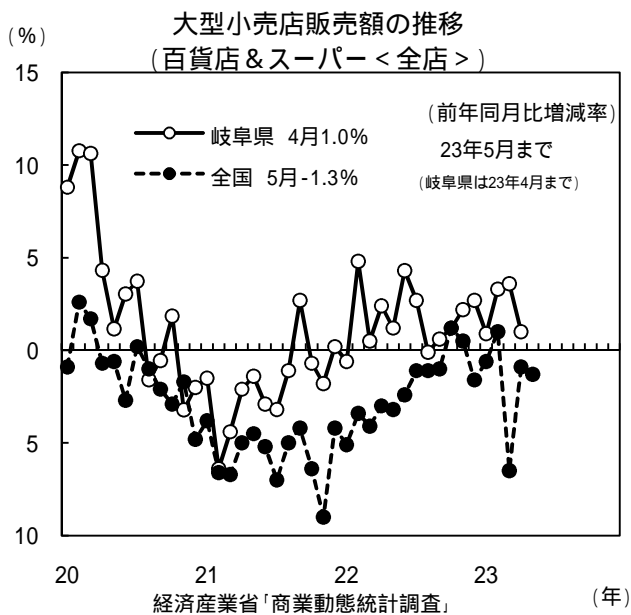
(3) 個人消費

(前年同月比: %)

	23年1月	2月	3月	4月	5月
大型小売店販売額(全店)	0.9	3.3	3.6	1.0	-
新車販売台数(軽自動車を除く)	24.6	18.7	37.1	54.3	43.6
軽自動車販売台数	8.6	10.0	23.3	37.7	27.8
自動車合計	19.0	15.5	31.8	48.5	37.8
新設住宅着工戸数	1.2	18.6	17.1	18.8	17.0

(4) 物価(消費者物価指数: 岐阜市)

	23年1月	2月	3月	4月	5月
総合指数	99.5	99.5	99.8	100.0	100.0
前月比(%)	0.3	0.0	0.3	0.2	0.0
前年同月比(%)	0.3	0.4	0.2	0.5	0.3



(5) 雇用

	23年1月	2月	3月	4月	5月
新規求人倍率(倍)	1.16	1.18	1.16	1.20	1.11
有効求人倍率(倍)	0.71	0.74	0.76	0.78	0.75
雇用保険受給者実人員	27.2	25.4	22.8	24.2	13.2
完全失業率(モデル推計値)(%)	4.0			-	-
現金給与総額(調査産業計・30人以上事業所)	3.1	1.4	1.6	0.8	-
総実労働時間(製造業・30人以上事業所)	0.7	1.0	2.0	4.4	-
所定外労働時間(製造業・30人以上事業所)	10.7	3.8	5.9	7.1	-

は前年同月比(%)

