

1 環境衛生関係施設数及び監視指導状況 (T 1 1 - 1)

(令和2年度)

| 市 町 村 名 区 分 | | 総数 | 本所小計 | 関市 | 美濃市 | センター 小計 | 郡上市 | 本所管内 監視数 | センター 管内 監視数 | | |
|----------------------------|--------------------------------|---------------|------|-----|-----|------------|-----|-------------|-------------------|----|----|
| | | | | | | | | | | | |
| 営 業 関 係 施 設 | 理 容 所 | 170 | 109 | 87 | 22 | 61 | 61 | 3 | 6 | | |
| | 美 容 所 | 376 | 258 | 208 | 50 | 118 | 118 | 9 | 35 | | |
| | ク リ ー ニ ン グ 所 | 一般 | 27 | 14 | 9 | 5 | 13 | 13 | 5 | 2 | |
| | | 取次店 | 85 | 62 | 50 | 12 | 23 | 23 | - | 2 | |
| | 旅 館 等 | ホ テ ル ・ 旅 館 | 154 | 25 | 12 | 13 | 129 | 129 | 5 | 25 | |
| | | 簡 易 宿 所 | 通年 | 194 | 22 | 18 | 4 | 172 | 172 | - | 19 |
| | | | 季節的 | 5 | 1 | 1 | - | 4 | 4 | 1 | 4 |
| | 下 宿 | - | - | - | - | - | - | - | - | - | |
| | 住 宅 宿 泊 事 業 届 出 住 宅 (民 泊) | 36 | 7 | 6 | 1 | 29 | 29 | - | 3 | | |
| | 公 衆 浴 場 | 一般 | - | - | - | - | - | - | - | - | |
| その他 | | 48 | 28 | 23 | 5 | 20 | 20 | 4 | 17 | | |
| 興 行 場 | 1 | 1 | 1 | - | - | - | - | - | - | | |
| 計 | 1,096 | 527 | 415 | 112 | 569 | 569 | 27 | 113 | | | |
| 生 活 環 境 関 係 施 設 | 水 道 | 上 水 道 | 3 | 2 | 1 | 1 | 1 | 1 | 26 | 56 | |
| | | 簡 易 水 道 | - | - | - | - | - | - | - | - | |
| | | 専 用 水 道 | 31 | 8 | 5 | 3 | 23 | 23 | - | - | |
| | | 簡 易 専 用 水 道 | 135 | 106 | 83 | 23 | 29 | 29 | - | - | |
| | | 飲 料 水 供 給 施 設 | - | - | - | - | - | - | - | - | |
| | | 計 | 169 | 116 | 89 | 27 | 53 | 53 | 26 | 56 | |
| そ の 他 | 墓 地 | 731 | 509 | 437 | 72 | 222 | 222 | - | - | | |
| | 火 葬 場 | 18 | 13 | 10 | 3 | 5 | 5 | - | - | | |
| | 納 骨 堂 | 8 | 6 | 3 | 3 | 2 | 2 | - | - | | |
| | 化 製 場 ・ 死 亡 獣 畜 取 扱 場 | 2 | - | - | - | 2 | 2 | - | - | | |
| | 特 定 建 築 物 | 36 | 25 | 20 | 5 | 11 | 11 | - | - | | |
| | プ ー ル | 8 | 6 | 5 | 1 | 2 | 2 | - | 2 | | |
| | 計 | 803 | 559 | 475 | 84 | 244 | 244 | - | 2 | | |

2 薬事関係施設数及び監視指導状況（T11-2）

（令和2年度）

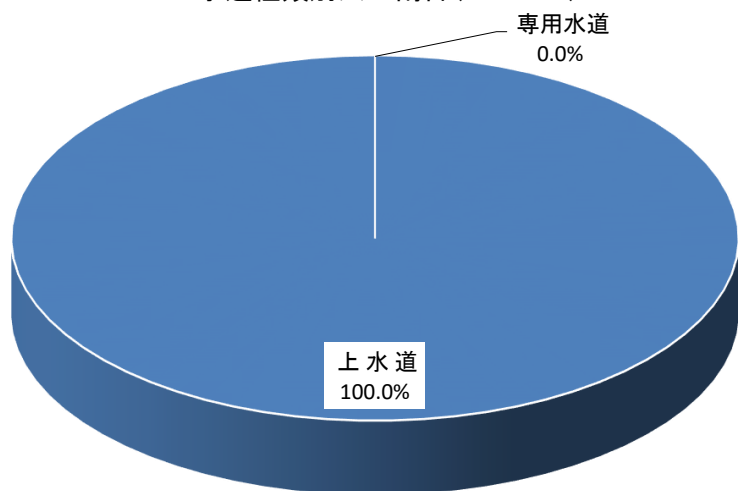
| 市 町 村 名 | | | 総数 | 関市 | 美濃市 | 郡上市 | 監視件数 (本所) | 監視件数 (センター) |
|-------------------------|-------------|-------|-----|-----|-----|-----|--------------|----------------|
| 区 分 | | | | | | | | |
| 医薬品 | 薬 局 | | 76 | 43 | 10 | 23 | 14 | 10 |
| | 製 造 業 | 専 業 | 3 | 1 | - | 2 | - | - |
| | | 薬 局 | 20 | 12 | 1 | 7 | 1 | 2 |
| | 製 造 販 売 業 | | 20 | 12 | 1 | 7 | 1 | 2 |
| | 一 般 販 売 業 | | - | - | - | - | - | - |
| | 店 舗 販 売 業 | | 49 | 31 | 7 | 11 | 17 | 6 |
| | 卸 売 販 売 業 | | 8 | 4 | 1 | 3 | - | - |
| | 薬 種 商 販 売 業 | | - | - | - | - | - | - |
| | 特 例 販 売 業 | | 4 | 2 | - | 2 | - | 2 |
| | 配 置 | 既 存 | 業 者 | 9 | 9 | - | - | - |
| 従 事 者 | | | 20 | 17 | 1 | 2 | - | - |
| 新 | | 業 者 | 6 | 4 | - | 2 | - | - |
| | | 従 事 者 | 25 | 20 | 1 | 4 | - | - |
| 部外品 | 製 造 業 | | 5 | 3 | - | 2 | - | - |
| | 製 造 販 売 業 | | 1 | 1 | - | - | - | - |
| 化粧品 | 製 造 業 | | 10 | 5 | 2 | 3 | - | - |
| | 製 造 販 売 業 | | 6 | 3 | 2 | 1 | - | - |
| 医療機器 | 製 造 業 | | 18 | 13 | 2 | 3 | - | - |
| | 製 造 販 売 業 | | 8 | 6 | 2 | - | - | - |
| | 修 理 業 | | 2 | 2 | - | - | - | - |
| | 高 度 管 理 | 販 売 業 | 51 | 34 | 6 | 11 | 11 | 3 |
| | | 貸 与 業 | 15 | 9 | 3 | 3 | 3 | 2 |
| | 管 理 | 販 売 業 | 382 | 213 | 50 | 119 | 23 | 18 |
| 貸 与 業 | | 25 | 16 | 1 | 8 | 1 | - | |
| 体外診断用 | 製 造 業 | | 1 | 1 | - | - | - | - |
| | 製 造 販 売 業 | | 1 | 1 | - | - | - | - |
| 再生医療等製品 | 製 造 業 | | - | - | - | - | - | - |
| | 製 造 販 売 業 | | - | - | - | - | - | - |
| | 販 売 業 | | 1 | 1 | - | - | - | - |
| 計 | | | 766 | 463 | 90 | 213 | 71 | 45 |
| 毒物劇物 | 製 造 業 | | 1 | 1 | - | - | - | - |
| | 輸 入 業 | | 1 | 1 | - | - | - | - |
| | 販 売 業 | 一 般 | 56 | 30 | 5 | 21 | 3 | 5 |
| | | 農 業 | 20 | 9 | 3 | 8 | 4 | 4 |
| | | 特 定 | 5 | 2 | - | 3 | - | - |
| 業 務 上 取 扱 者 | | 7 | 7 | - | - | - | - | |
| 計 | | | 90 | 50 | 8 | 32 | 7 | 9 |
| 麻薬 | 診 療 施 設 | | 65 | 35 | 11 | 19 | 5 | 4 |
| | 卸 売 業 者 | | 1 | 1 | - | - | - | - |
| | 小 売 業 者 | | 60 | 31 | 8 | 21 | 13 | 6 |
| | 研 究 施 設 | | - | - | - | - | - | - |
| 覚 醒 剤 ・ 覚 醒 剤 原 料 取 扱 者 | | | 1 | 1 | - | - | - | - |
| 計 | | | 127 | 68 | 19 | 40 | 18 | 10 |
| 麻薬取扱者 | 管 理 者 | | 16 | 7 | 2 | 7 | - | - |
| | 施 用 者 | | 213 | 136 | 17 | 60 | - | - |
| | 研 究 者 | | - | - | - | - | - | - |
| 覚 醒 剤 ・ 覚 醒 剤 原 料 研 究 者 | | | - | - | - | - | - | - |
| 大 麻 研 究 者 | | | - | - | - | - | - | - |

3 水道の普及状況 (T 1 1 - 3)

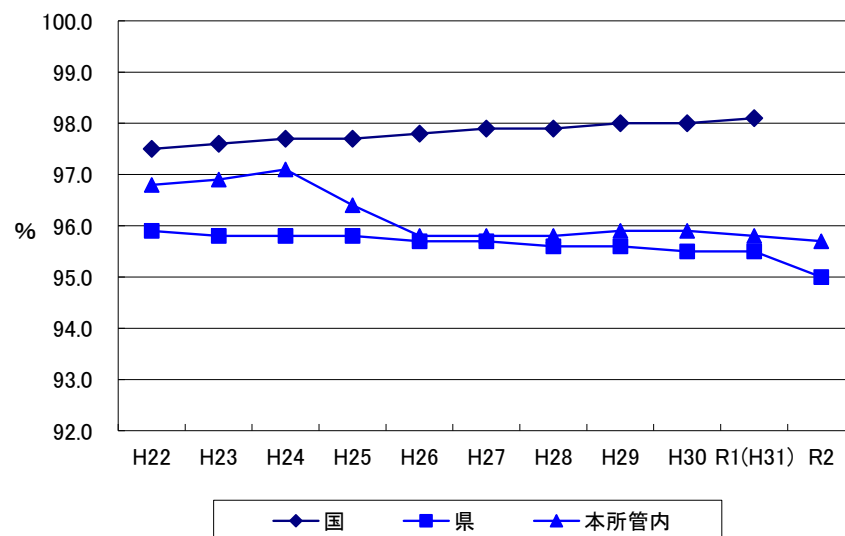
(令和3年3月31日現在)

| | 総人口 | 上水道 | | | 簡易水道 | | | 専用水道 | | | 計 | | | 普及率 | 飲料水供給施設 | | | 簡易専用水道 施設数 |
|--------|---------|-----|---------|---------|------|--------|------|------|--------|------|-----|---------|---------|------|---------|--------|------|---------------|
| | | 個所数 | 計画給水人口 | 給水人口 | 個所数 | 計画給水人口 | 給水人口 | 個所数 | 計画給水人口 | 給水人口 | 個所数 | 計画給水人口 | 給水人口 | | 個所数 | 計画給水人口 | 給水人口 | |
| 関市 | 84,815 | 1 | 89,400 | 84,589 | - | - | - | 5 | - | 61 | 6 | 89,400 | 84,650 | 99.8 | - | - | - | 83 |
| 美濃市 | 19,096 | 1 | 29,400 | 19,077 | - | - | - | 3 | - | - | 4 | 29,400 | 19,077 | 99.9 | - | - | - | 23 |
| 本所小計 | 103,911 | 2 | 118,800 | 103,666 | - | - | - | 8 | - | 61 | 10 | 118,800 | 103,727 | 99.8 | - | - | - | 106 |
| 郡上市 | 38,577 | 1 | 35,209 | 32,590 | - | - | - | - | - | - | 1 | 35,209 | 32,590 | 84.5 | - | - | - | 29 |
| センター小計 | 38,577 | 1 | 35,209 | 32,590 | - | - | - | - | - | - | 1 | 35,209 | 32,590 | 84.5 | - | - | - | 29 |
| 管内総計 | 142,488 | 3 | 154,009 | 136,256 | - | - | - | 8 | - | 61 | 11 | 154,009 | 136,317 | 95.7 | - | - | - | 135 |

水道種類別人口割合 (F11-1)



水道普及率の推移 (F11-2)



(令和2年度)

| 血 者 数 | | | 献血車 1 台当たりの献血量 (ml) | | | 目 標 達 成 率 | | | |
|--------|----|--------|---------------------|--------|--------|-----------|-------|----|------|
| 血 | 成分 | 合計 | 全 血 | | 合 計 | 全 血 | | 成分 | 合計 |
| 400ml | | | 200ml | 400ml | | 200ml | 400ml | | |
| 27,357 | - | 28,739 | 401 | 15,859 | 16,260 | 163.0 | 93.9 | - | 95.9 |
| 1,754 | - | 1,851 | 388 | 14,032 | 14,420 | 116.9 | 61.7 | - | 63.3 |
| 1,356 | - | 1,435 | 416 | 14,274 | 14,690 | 125.4 | 61.7 | - | 63.5 |
| 986 | - | 1,048 | 459 | 14,607 | 15,066 | 144.2 | 65.2 | - | 67.4 |
| 370 | - | 387 | 309 | 13,455 | 13,764 | 85.0 | 54.0 | - | 54.9 |
| 398 | - | 416 | 300 | 13,267 | 13,567 | 90.0 | 61.7 | - | 62.6 |
| 398 | - | 416 | 300 | 13,267 | 13,567 | 90.0 | 61.7 | - | 62.6 |

* 県内献血者数は移動採血車分のみ

