

# 1 登録者数

## (1) 市別結核登録者の状況 (T8-1)

(令和2年)

	人口 (令和2年 10月1日現在)	登録者 *1		新登録患者		活動性患者 *1		結核死亡者 *1	
		実数	登録率 *2	実数	り患率 *2	実数	有病率 *2	実数	死亡率 *2
管内総数	143,527	56	39.0	20	13.9	13	9.1	2	1.39
関市	85,283	37	43.4	15	17.6	9	10.6	2	2.35
美濃市	19,247	7	36.4	2	10.4	1	5.2	-	-
郡上市	38,997	12	30.8	3	7.7	3	7.7	-	-

\*1 令和2年12月31日現在

\*2 率は人口10万対

## (2) 登録者・新登録患者・活動性患者数・率 (T8-2) < 管内総数 >

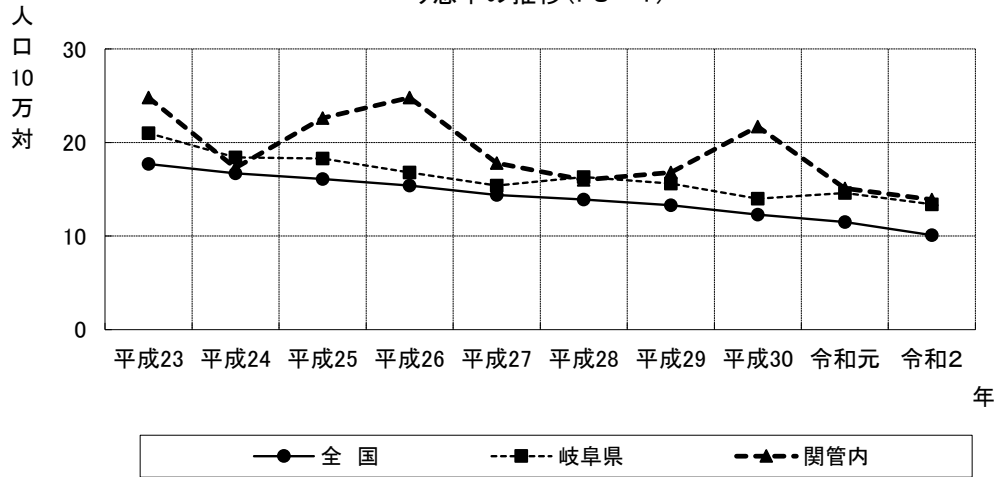
			平成23年	平成24年	平成25年	平成26年	平成27年	平成28年	平成29年	平成30年	令和元年	令和2年
登録者 *1	実数	総数	77	80	79	71	71	51	52	56	49	56
		男	55	55	47	40	38	20	24	30	34	35
		女	22	25	32	31	33	31	28	26	15	21
	登録率 *2	48.9	51.2	51.1	46.3	46.7	33.9	35.0	38.0	33.7	39.0	
新登録患者	実数	総数	39	27	35	37	27	24	25	32	22	20
		男	31	15	20	25	12	7	16	20	15	9
		女	8	12	15	12	15	17	9	12	7	11
	り患率 *2	24.8	17.3	22.6	24.2	17.8	16.0	16.8	21.7	15.1	13.9	
うち菌陽性 患者数	実数	21	19	25	27	19	8	10	10	8	4	
	り患率*2	13.3	12.2	16.2	17.6	12.5	5.3	6.7	6.8	6.8	2.8	
活動性患者 *1	実数	総数	30	23	19	26	17	16	18	20	18	13
		男	22	11	10	18	5	5	13	11	13	6
		女	8	12	9	8	12	11	5	9	5	7
	有病率 *2	19.1	14.7	12.3	17.0	11.2	10.6	12.1	13.6	12.4	9.1	
うち菌陽性 患者数	実数	18	16	14	17	11	4	7	8	6	2	
	り患率 *2	11.4	10.2	9.1	11.1	7.2	2.7	4.7	5.4	4.1	1.4	

\*1 各年12月31日現在

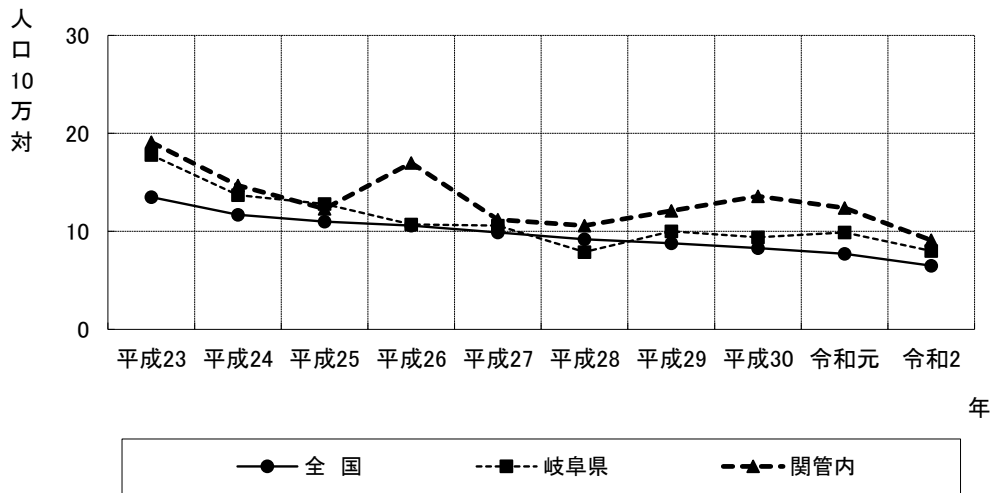
\*2 率は人口10万対

※平成20年度から関保健所郡上センター分を含む。

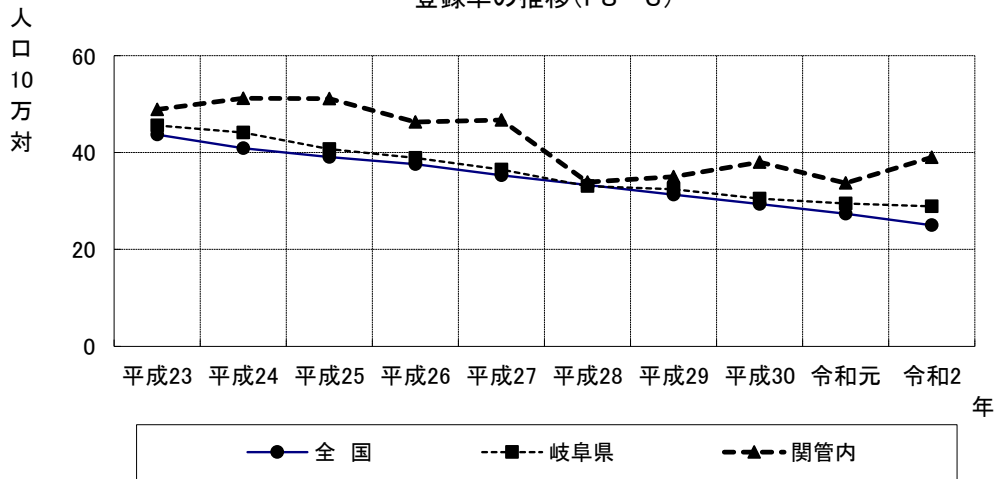
り患率の推移(F8-1)



有病率の推移(F8-2)



登録率の推移(F8-3)



## (3) 新登録患者 年齢階級別・市別 (T8-3)

(令和2年)

	総数	4歳以下	5～9歳	10～14歳	15～19歳	20～29歳	30～39歳	40～49歳	50～59歳	60～69歳	70歳以上	年齢不詳
管内総数	20	-	-	-	-	3	1	1	1	1	13	-
関市	15	-	-	-	-	3	1	1	-	1	9	-
美濃市	2	-	-	-	-	-	-	-	-	-	2	-
郡上市	3	-	-	-	-	-	-	-	1	-	2	-

## (4) 新登録患者 登録時空洞有無・排菌有無・発見方法別 (T8-4) (令和2年)

	総数	活動性結核							肺外結核活動性	潜在性結核感染症 *別掲	
		肺結核活動性						その他結核菌陽性			菌陰性・その他
		総数	喀痰塗抹陽性		その他結核菌陽性	菌陰性・その他	肺外結核活動性				
			総数	初回治療							
管内総数	20	14	4	4	-	7	3	6	8		
健康診断	3	3	-	-	-	-	3	-	5		
個別健康診断	-	-	-	-	-	-	-	-	-		
定期健康診断	3	3	-	-	-	-	3	-	-		
定期健康診断(学校)	1	1	-	-	-	-	1	-	-		
定期健康診断(住民)	-	-	-	-	-	-	-	-	-		
定期健康診断(職場)	2	2	-	-	-	-	2	-	-		
定期健康診断(施設)	-	-	-	-	-	-	-	-	-		
接触者健康診断	-	-	-	-	-	-	-	-	5		
接触者健康診断(家族)	-	-	-	-	-	-	-	-	3		
接触者健康診断(その他)	-	-	-	-	-	-	-	-	2		
その他の集団検診	-	-	-	-	-	-	-	-	-		
医療機関受診	17	11	4	4	-	7	-	6	3		
登録中の健康診断(管理検診等)	-	-	-	-	-	-	-	-	-		
その他	-	-	-	-	-	-	-	-	-		
不明	-	-	-	-	-	-	-	-	-		

(5) 現在登録者数 受療状況別 (T8-5)

(令和2年12月31日現在)

	活動性結核										不活動性結核	活動性不明	潜在性結核感染症	
	総数	肺結核活動性								肺外結核活動性			*別掲	
		総数	喀痰塗抹陽性			その他の結核菌陽性	菌陰性・その他	治療中	観察中					
			総数	初回治療	再治療									
管内総数	56	13	8	2	2	-	4	2	5	38	5	3	7	
関市	37	9	5	-	-	-	4	1	4	25	3	2	3	
美濃市	7	1	1	1	1	-	-	-	-	4	2	1	3	
郡上市	12	3	2	1	1	-	-	1	1	9	-	-	1	
入院中	1	1	-	-	-	-	-	-	1	-	-	-	-	
外来治療中	12	12	8	2	2	-	4	2	4	-	-	3	-	
治療なし	42	-	-	-	-	-	-	-	-	38	4	-	7	
不明	1	-	-	-	-	-	-	-	-	-	1	-	-	

(6) 現在登録者数 年齢階級別 (T8-6)

(令和2年12月31日現在)

	活動性結核										不活動性結核	活動性不明	潜在性結核感染症	
	総数	肺結核活動性								肺外結核活動性			*別掲	
		総数	喀痰塗抹陽性			その他の結核菌陽性	菌陰性・その他	治療中	観察中					
			総数	初回治療	再治療									
管内総数	56	56	8	2	2	-	4	2	5	38	5	3	7	
0～4歳	-	-	-	-	-	-	-	-	-	-	-	-	-	
5～9歳	-	-	-	-	-	-	-	-	-	-	-	-	-	
10～14歳	-	-	-	-	-	-	-	-	-	-	-	-	1	
15～19歳	-	-	-	-	-	-	-	-	-	-	-	-	-	
20～29歳	6	2	2	-	-	-	1	1	-	3	1	-	-	
30～39歳	2	1	-	-	-	-	-	-	1	1	-	-	-	
40～49歳	3	1	-	-	-	-	-	-	1	2	-	-	2	
50～59歳	2	1	1	-	-	-	-	1	-	1	-	-	1	
60～69歳	3	-	-	-	-	-	-	-	-	3	-	1	-	
70歳以上	40	8	5	2	2	-	3	-	3	28	4	2	3	
年齢不詳	-	-	-	-	-	-	-	-	-	-	-	-	-	

2 感染症法第19条、20条関係 (入所命令及び入院勧告・措置) (T8-7)

区分	増			減								令和2年末現在
	新規	転入	計	治癒	通院	入院中	死亡	自己退所	転出	その他	計	
令和元年末現在	3	-	3	3	-	1	-	-	-	-	4	1

3 感染症法第37条の2関係 (T8-8)

(令和2年)

区分	被用者保険		国保		後期高齢者	生保	その他	総数
	本人	家族	一般	退本				
申請	7	1	10	-	19	-	-	37
合格	7	1	10	-	19	-	-	37
承認	7	1	10	-	19	-	-	37

#### 4 定期健診

##### 結核住民検診等 (T8-9)

(令和2年度)

区 分	一次検診 (間接・直接撮影)					精密検査結果		
	対 象 者	(65歳以下再掲)	受 診 者	(65歳以下再掲)	受 診 率 %	結核		
						結核患者	恐れのある者	
住 民	管内総数	48,158	-	11,329	-	23.5	-	- ( - )
	関市	26,115	-	6,900	-	26.4	-	- ( - )
	美濃市	7,237	-	821	-	11.3	-	- ( - )
	郡上市	14,806	-	3,608	-	24.4	-	- ( - )
学 校	高校生	1,178	-	1,171	-	99.4	-	- ( - )
	短大、大学等	1,680	-	1,635	-	97.3	-	- ( - )
	その他	-	-	-	-	-	-	- ( - )
施 設	高齢者	1,205	-	1,195	-	99.2	-	- ( - )
	その他	-	-	-	-	-	-	- ( - )
事業者	8,102	-	8,006	-	98.8	1	- ( - )	

\* ( ) は潜在性結核感染症の再掲

#### 5 接触者健診 (T8-10)

(令和2年度)

区 分	勧告者数 (延べ)	受診者 (延べ)	保健所実施分 (委託含む)	受診率 (%)	保 健 所 実 施 分 ( 延 べ )										医療機関職場健診 住民健診等	被 発 見 者 数			
					ツ 反 検 査 者 数				IGRA 検 査 者 数				直接撮影受診者	間接撮影受診者		患者数	潜在性結核感染症	結核発病の恐れがあると診断された者	
					被判定者	陰性	陽性	強陽性	実施者	陰性	陽性	判定保留							判定不可
患者家族	18	17	17	94.4	-	-	-	-	17	14	3	-	-	17	-	-	-	3	-
接触者	65	64	64	98.5	-	-	-	-	64	59	3	1	1	14	-	-	-	1	-
総数	83	81	81	97.6	-	-	-	-	81	73	6	1	1	31	-	-	-	4	-

## 6 管理検診（延べ数）（T8-11）

（令和2年度）

	対象者	受診者	保健所 受診分 (再掲)	受診率 (%)	要医療	要観察	観察不要
管内総数	69	65	8	94.2	-	43	22
関市	42	40	3	95.2	-	28	12
美濃市	14	14	4	100.0	-	7	7
郡上市	13	11	1	84.6	-	8	3

## 7 結核対策（T8-12）

（令和2年度）

		結核重点地域対策事業			結核対策に 関する会議	結核対策に 関する健康 教育・研修 会
		高齢者また は介護者研 修会	結核後遺症 者健康呼吸 器教室	TBメデイ カルセミ ナー		
合計	開催回数	-	-	-	-	-
	参加者数	-	-	-	-	-

## 8 家庭訪問状況（結核の相談状況）（T8-13）

（令和2年度）

	訪 問 相 談				電 話 相 談		来 所 相 談	
	実 人 員		延 人 員		実 人 員		延 人 員	
		(再掲)DOTS		(再掲)DOTS		(再掲)DOTS		(再掲)DOTS
管内総数	39	17	195	166	4	-	-	-