

介護・福祉の仕事 お悩み相談

サポートダイヤル

相談無料

秘密厳守

匿名可

職場の人間関係が
うまくいかない

これって
ハラスメントかな？

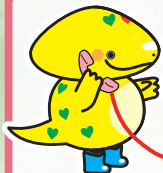
身近に相談出来る
人がいない

コロナ禍での仕事に
ストレスを感じる

こころの
モヤモヤ

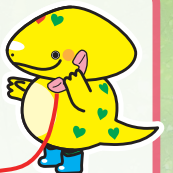
納得できるケアが
できない

ひとりで悩まず話してみませんか？



専用
ダイヤル

058-273-2715



まずはお気軽にお電話ください。

HP : <https://www.fukushijinzei.jp/worker/#support> 詳しくは [福祉人材総合支援センター](#) 🔍 検索

メールや相談フォームからもご相談いただけます

mail : support-2715@winc.or.jp

相談フォームはこちら



相談時間 9時00分～17時00分 (土・日・祝日・年末年始を除く)
(12:00～13:00を除く)



所在地

社会福祉法人 **岐阜県社会福祉協議会**
福祉人材総合支援センター

〒500-8385 岐阜市下奈良2丁目2番1号
岐阜県福祉・農業会館3F

- JR 岐阜駅・名鉄岐阜駅より岐阜バス「OKB ふれあい会館」下車 徒歩5分
- JR 西岐阜駅より西ぎふ・くるくるバス「福祉・農業会館南」下車すぐ

岐阜県
社会福祉協議会

