

日本的交通规则

(步行者·自行车版)

- 学习交通规则，预防交通事故 -



监 修 岐阜县警察本部

编辑·发行 岐 阜 县

基本的交通规则

遵守交通信号灯（红绿灯的颜色）和道路标识的指示。
步行者在道路右侧通行，机动车和自行车在道路左侧通行。
步行者在人行道通行最为安全。

I 步行者

< 1 . 安全通行道路的方法 >

- ① 如果道路设有人行道或路侧带，请在此通行。
- ② 如果没有人行道或路侧带幅度较窄，请在道路的右侧通行。
- ③ 如果视野不好，请先确认再通行。



- ④ 绝对不要突然冲向路面。
- ⑤ 在道路通行时，不要打闹跑动。



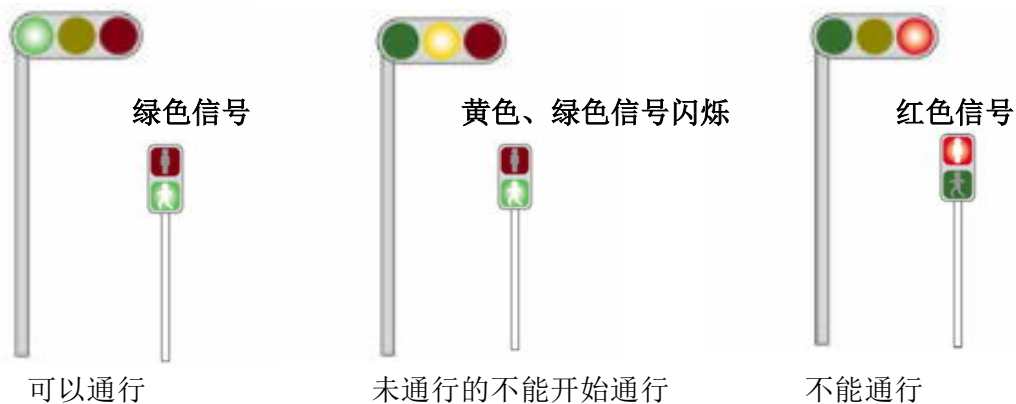
< 2 . 安全穿越道路的方法 >

- ① 请在有人行横道和交通信号灯的路口穿越道路。
- ② 如果就近有过街天桥或地下通道，请利用。
- ③ 在有交通信号灯的路口，在通过人行横道前，首先确认交通信号灯是否为绿色通行，确认左右的状态之后，再穿越道路。
- ④ 穿越道路时，也请注意周围车辆的状态。
- ⑤ 在有“禁止穿越道路”标识的地段，严禁穿越道路。
- ⑥ 如果就近没有交通信号灯、人行横道、过街天桥以及地下过街通道的情况下，请在视野较好的地段，确认来往车辆状况后，直线穿越道路。
- ⑦ 不论在多么着急的情况下，也不要未经确认就穿越道路，或斜线穿越道路。



< 3. 信号的意思 >

- ① 首先理解信号的意思。



※通行中的步行者请迅速通过或返回等待下一个绿色信号。

- ② 在设置有步行者交通信号灯的地段，必须遵从交通信号灯的指示。

- ③ 在设置有按键式交通信号灯的路口，
按键后待变为绿信号后，穿越道路。

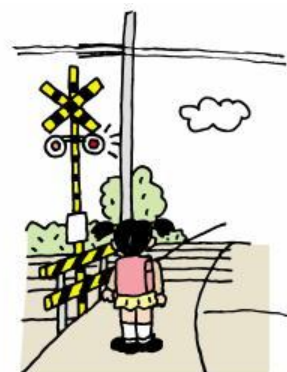


- ④ 以设置在道路对面的交通信号灯（信号颜色）为基准，
穿越道路。

< 4. 安全穿越铁路道口的办法 >

- ① 在穿越铁路道口之前，必须停止行进，确认左右安全。

- ② 不要只注意一个方向，注意从左右两侧驶来的
电车或列车。



- ③ 警报机鸣响，遮断栏开始下降时，严禁进入铁道路口内。

- ④ 防止幼儿在铁道线路以及附近游玩，严禁幼儿一个人穿越铁道路口。

在铁道路口警报机处设置的紧急按钮，是非常紧急的情况下用的（如机动车在铁道线路内熄火等）。请注意不要与按键式交通信号灯混淆。

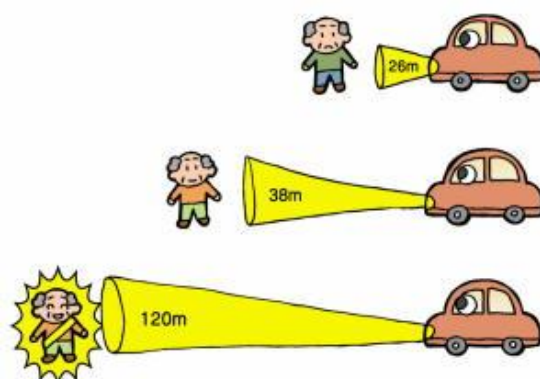
< 5. 天气恶劣以及夜间通行道路时的注意事项 >

- ① 在雨天等天气恶劣的情况下，视野恶化而且道路湿滑，机动车的刹车距离也相应变长，非常危险，不要强行横穿道路或突然冲向道路。
- ② 选用容易被驾驶车辆者察觉的颜色鲜明的雨衣或雨伞，另外打伞行进时不要用伞遮挡前方视线。
- ③ 在夜间行走时，注意穿着容易被驾驶车辆者察觉的颜色鲜明的衣服，并戴上反光标识。



蒸发现象

夜间受对面方向机动车前灯的影响
导致驾驶者看不到行人。



导致行人受害的交通事故，在夜间频发。

< 6. 其他：幼儿在乘车时的注意事项 >

未满6岁的幼儿在乘车时，必须使用符合幼儿体格的儿童座椅。把儿童座椅设置在后排座位比较安全。



乳幼儿用座椅



幼儿用座椅



学童用座椅

II 自行车

< 1. 自行车状态的检查方法 >

- ① 车把 是否与前轮成直角被固定住。
- ② 车铃 是否发出声音。
- ③ 车闸 前轮后轮的车闸是否灵敏。
- ④ 车灯 车灯是否明亮。
- ⑤ 轮胎 轮胎内的空气是否适量。轮胎的磨损程度。
- ⑥ 车座 是否被牢固的固定住。
- ⑦ 车链 是否松动。
- ⑧ 脚蹬 是否弯曲，是否滑动。
- ⑨ 反射标识 是否装配。从后方和侧面是否能清晰识别。
- ⑩ 车体 是否有破损或变形。



< 2. 自行车的正确乘降方法 >

- ① 选择适合自己体型的自行车。
 - 坐在车座上时，两脚可以着地。
 - 双手握住车把，身体微微前倾。
- ② 正确前进的方法
 - 在道路左侧，机动车的左侧行驶。
 - 前进之前确认自行车前后的安全状况。
- ③ 正确停止的方法
 - 确认前后的安全状况后，减速沿道路的左端停止。
 - 左脚着地，从自行车的左侧下车。

④ 正确打手势的方法（如图所示）

- 右转弯的手势
右手手心朝下水平伸直。
- 左转弯的手势
右臂水平伸直后，向上弯曲。
- 停止的手势
右臂向斜下方伸直。



< 3. 关于自行车的通行等 > ※ 自行车属于机动车辆

- ① 在机动车道路通行时，沿机动车道路的左端通行。
- ② 自行车可以在道路的路侧带通行，但是不能妨碍步行者通行。另外画有两条白实线的路侧带禁止自行车通行。

※路侧带 - 指未设有人行道道路两侧的带状部分

- ③ 自行车在以下情况可以在人行道上通行。但是，应靠机动车道侧通行，不能妨碍到路人。

- 人行道上有“自行车及步行者专用”标示。
- 骑车人为未满13岁的儿童、70岁以上的老年人及残疾人士的情况。
- 因道路施工或停车车辆连续不断，不得已的情况。



- ④ 横穿道路时，如果附近有自行车横断带，则在横断带通行。

※自行车横断带 - 为自行车横穿道路而设立的部分



- ⑤ 自行车可遵照步行者交通信号灯过人行横道。
- ⑥ 通行人行横道时，如可能影响到步行者通行时，应下车推车通行。

< 4. 在交叉路口的通行方法 >

- ① 在有交通信号灯的交叉路口，按照交通信号灯（颜色）的指示通行。

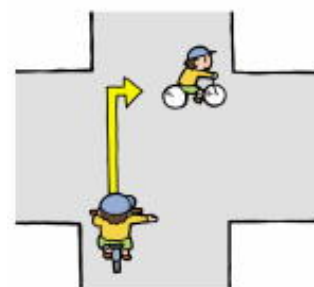


- ② 在没有交通信号灯的交叉路口
 - 如果有停止标识，停止确认安全状态后再继续通行。
 - 如果没有停止标识，交通量哪怕再少，也不能突然冲向道路，确认安全状况后缓慢通行。另外，在视野不好的交叉路口，也要先确认安全状况后再通行。



- ③ 在交叉路口左转弯时
确认后方的安全状况沿道路的左端充分减速后左转弯。
注意不能妨碍正在横穿道路的步行者的通行。

- ④ 在交叉路口右转弯时
 - 在有交通信号灯的交叉路口，按照信号灯的指示首先直行，到达对面路口后向右改变方向，待交通信号灯变绿灯后通行。
 - 在没有交通信号灯的交叉路口，确认后方的安全状况后，沿道路左侧直行穿越道路后，再减缓速度右转弯。



< 5. 被禁止的自行车乘驾方法 >

① 禁止骑车带人，并排行进。



② 禁止单手撑伞，或手持物品。



③ 禁止行进中使用手机通话或查看手机屏幕。

④ 禁止行进中收听广播或耳机，这将导致骑车人无法听到确保安全驾乘所必须的相关交通声音。

⑤ 禁止在行进中与他人竞速、打闹。

⑥ 禁止在堵塞的车流中穿行。

⑦ 禁止酒后乘驾自行车。



⑧ 其他

- 禁止乘驾刹车故障等车况不良的自行车。
- 禁止在车把上悬挂物品。
- 禁止乘驾自行车中遛狗。
- 禁止乘驾自行车时穿拖鞋或高跟鞋。

< 6. 必须注意的事项 >

① 注意在交叉路口左转弯的车辆。



② 必须戴头盔。



③ 夜间或穿越隧道等黑暗处，必须开车灯。

④ 注意穿颜色明亮的衣服，给自行车装配反射材料。

⑤ 在铁道口，必须在停止确认安全后，再推着自行车通行。

⑥ 在前方有幼儿、残障人士或老人等情况下，必须缓慢通行或停止等待。

⑦ 停放自行车时，不能影响步行者、车辆的通行。

如果附近有自行车停车场，请将自行车寄存于停车场。

III 交通标识



禁止通行



禁止车辆通行



禁止车辆驶入



禁止步行者横穿道路



一时停止



缓慢行驶



步行者专用



自行车及步行者专用



人行横道



自行车横断带



单行道



指定方向外通行禁止



最高速度



禁止停车



有交通信号灯



有铁道口



正在工事中



有学校·幼儿园·
保育所

日本的交通规则（步行者・自行车版）

- 学习交通规则，预防交通事故 -

2007年3月 初版发行

2008年7月 部分修订

2009年7月 部分修订

监 修 岐阜县警察本部交通企画课

协 力 岐阜县综合企画部国际课

编辑・发行 岐阜县环境生活政策课