

豚熱 (CSF) の発生状況

【7月26日08:30現在】

参考資料1

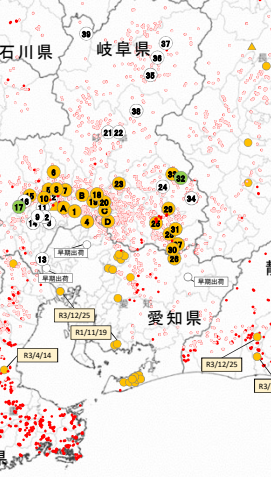
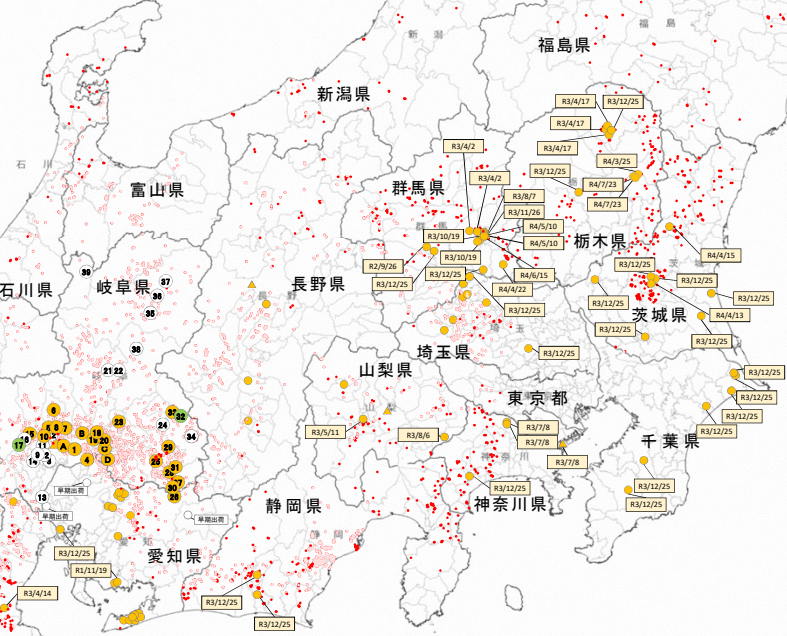
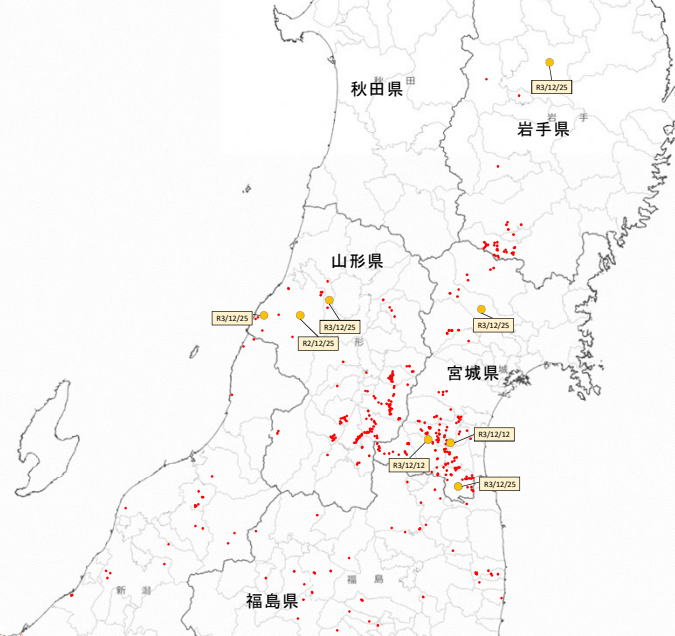
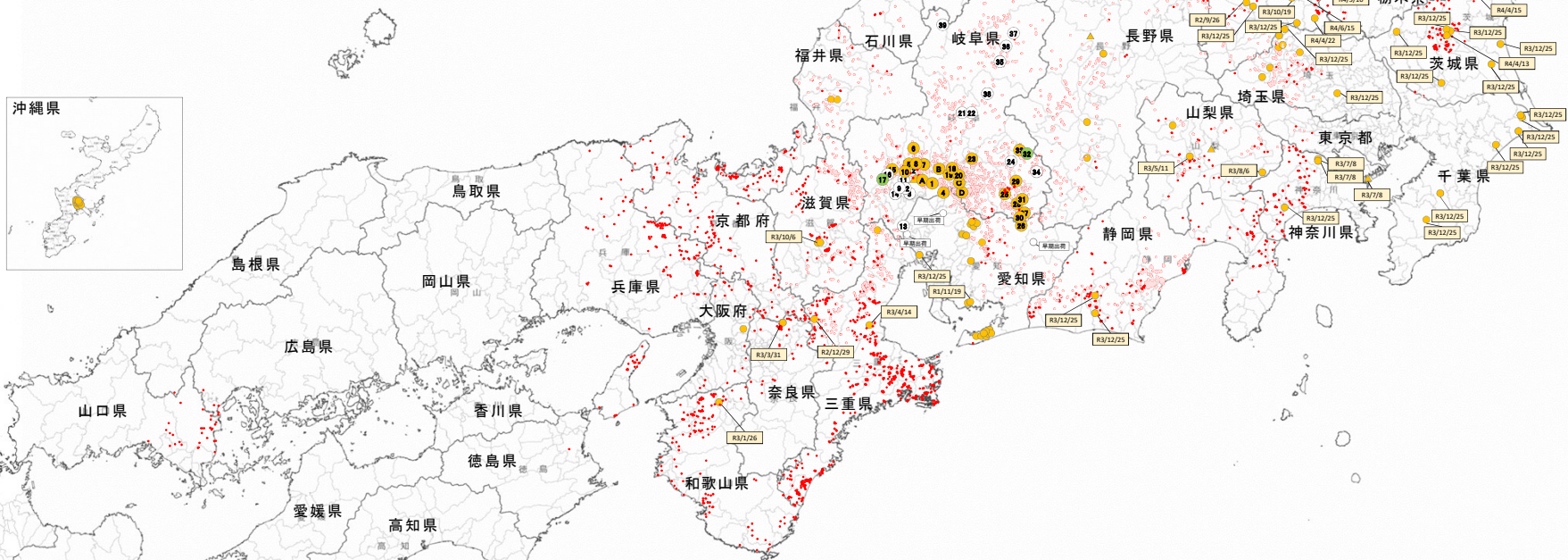
- 未発生養豚施設 (岐阜県のみ) 18施設
- 発生施設・疫学関連施設 (業ではない施設も含む)
 - 岐阜県 24施設
 - 愛知県 48施設
 - 群馬県 13施設
 - 沖縄県 10施設
 - 埼玉県 8施設
 - 茨城県 8施設
 - 栃木県 8施設
 - 千葉県 6施設
 - 長野県 4施設
 - 宮城県 4施設
 - 三重県 3施設
 - 山梨県 3施設
 - 神奈川県 3施設
 - 山形県 3施設
 - 福井県 2施設
 - 滋賀県 2施設
 - 静岡県 2施設
 - 大阪府 1施設
 - 和歌山県 1施設
 - 奈良県 1施設
 - 岩手県 1施設
- ▲ と畜場
 - 岐阜県 1施設
 - 長野県 1施設
 - 山梨県 1施設
 - 神奈川県 1施設

- 陽性のいし確認数
- 岐阜県 1,242頭
- 三重県 678頭
- 静岡県 395頭
- 滋賀県 302頭
- 長野県 270頭
- 福井県 176頭
- 茨城県 159頭
- 愛知県 151頭
- 群馬県 147頭
- 宮城県 139頭
- 和歌山県 137頭
- 兵庫県 129頭
- 山形県 122頭
- 埼玉県 121頭
- 京都府 118頭
- 栃木県 101頭
- 富山県 85頭
- 山梨県 80頭
- 神奈川県 74頭
- 石川県 64頭
- 福島県 54頭
- 新潟県 48頭
- 奈良県 40頭
- 岩手県 34頭
- 山口県 29頭
- 大阪府 21頭
- 東京都 9頭
- 広島県 5頭
- 島根県 1頭
- 徳島県 1頭

岐阜県における豚熱発生状況

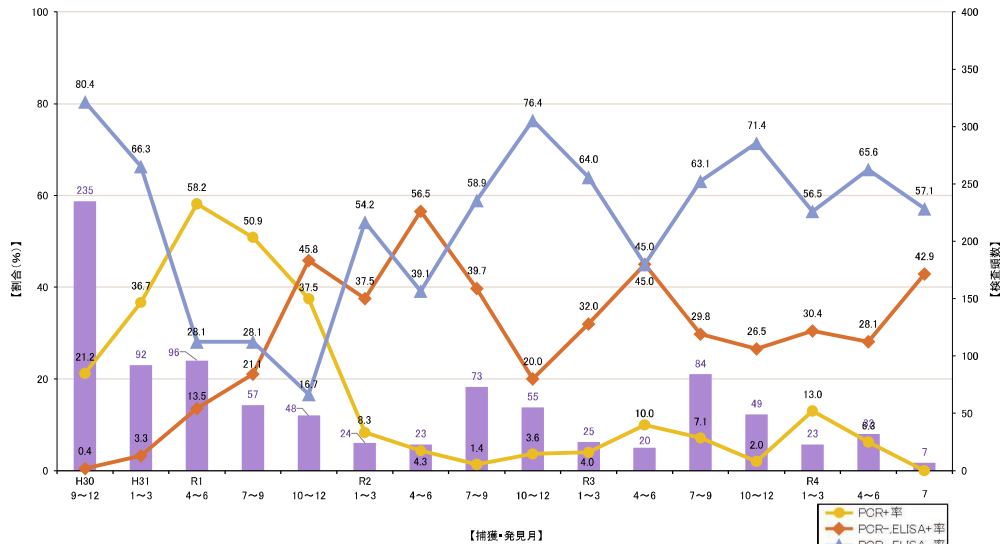
	農場数	頭数(万頭)
発生前農場	38	11.6
殺処分農場 (対発生前割合)	20 (53%)	7.0 (60%)
現況	未発生等農場	14 4.9
	再導入農場	16(うち出荷16)

- R2.9以降に確認された陽性のいし
- R2.8以前 //



岐阜

PCR, ELISA陽性率の推移(四半期毎)

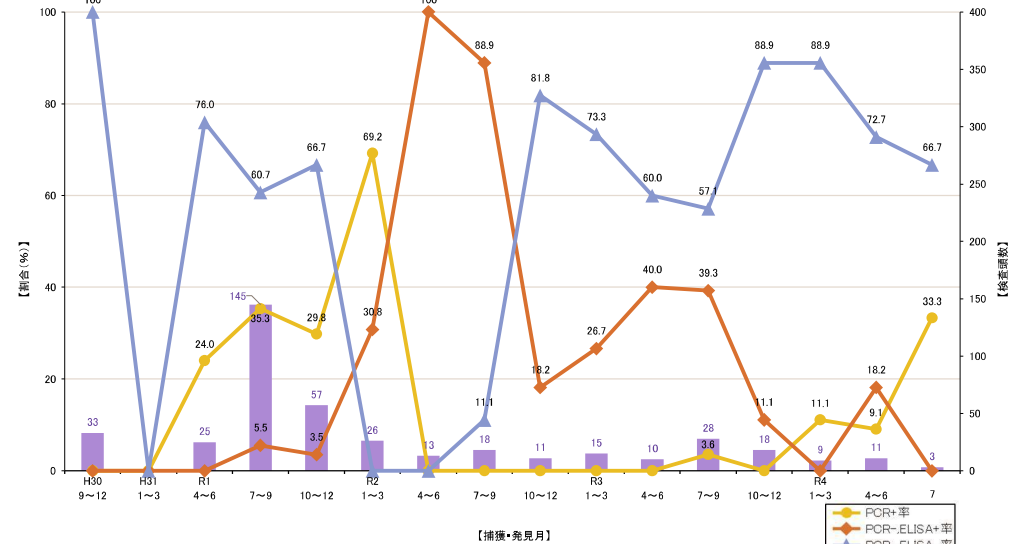


対象地域: 岐阜市、各務原市、山県市、本巣市
 集計対象: H30年9月以降の調査捕獲、有害捕獲、狩猟、死亡個体
 調査捕獲期間(スポット捕獲を除く):
 H31(R元年度 4/3~24、5/17~6/30、7/22~8/7、8/30~12/5、1/2~2/1、2/27~3/31)
 R2年度 4/23~5/25、6/17~8/17、9/9~10/20、11/9~12/7、1/4~2/2、2/25~3/25
 R3年度 5/31~6/19、7/11~8/9、10/4~23、11/25~12/24、2/7~3/8
 R4年度 4/15~5/4、5/30~6/18

参考資料 2

西濃

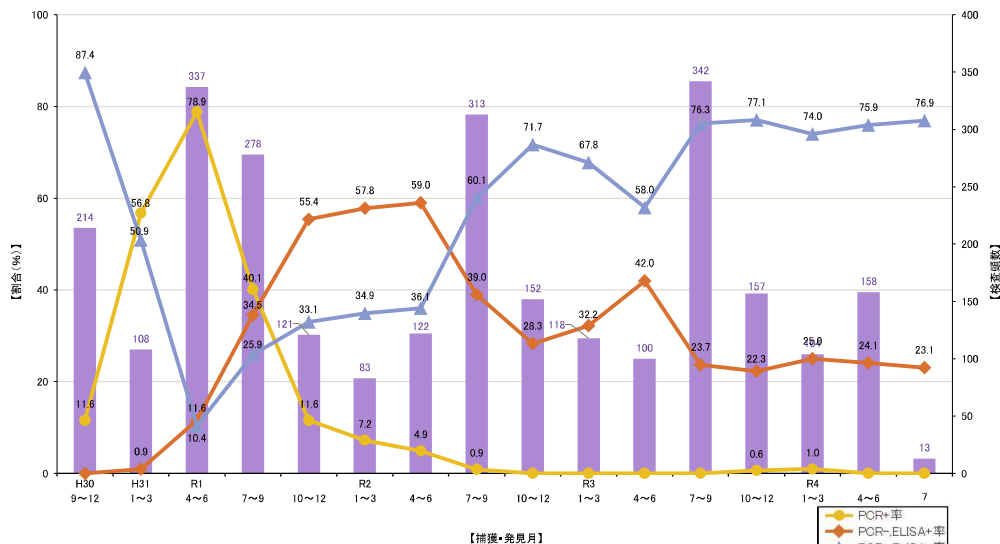
PCR, ELISA陽性率の推移(四半期毎)



対象地域: 大垣市、海津市、養老町、垂井町、関ヶ原町、揖斐川町、大野町、池田町
 集計対象: H30年9月以降の調査捕獲、有害捕獲、狩猟、死亡個体
 調査捕獲期間(スポット捕獲を除く):
 H31(R元年度 4/3~24、5/17~6/30、7/22~8/7、8/30~12/5、1/2~2/1、2/27~3/31)
 R2年度 4/23~5/25、6/17~8/17、9/9~10/20、11/9~12/7、1/4~2/2、2/25~3/25
 R3年度 5/31~6/19、7/11~8/9、10/4~23、11/25~12/24、2/7~3/8
 R4年度 4/15~5/4、5/30~6/18

中濃

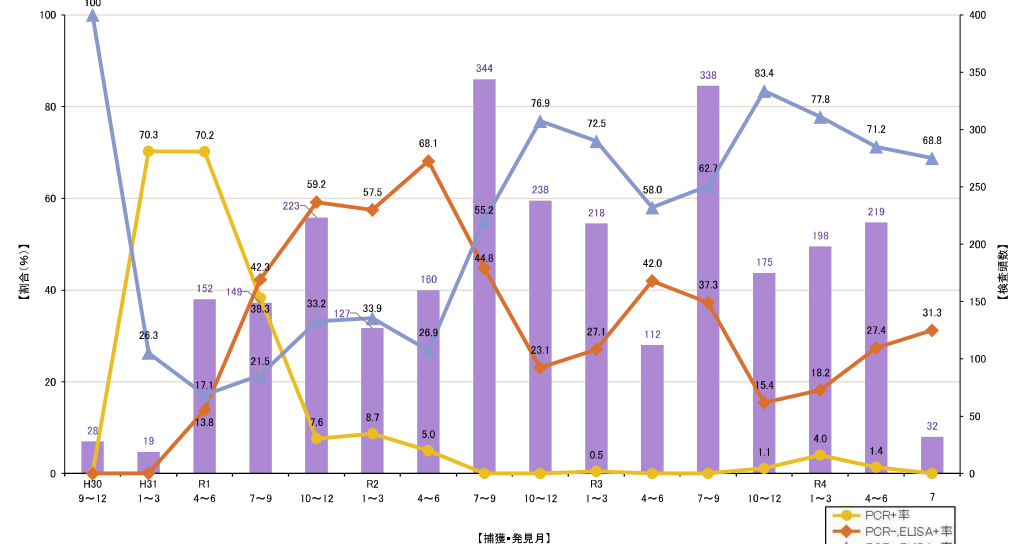
PCR, ELISA陽性率の推移(四半期毎)



対象地域: 関市、美濃市、郡上市、美濃加茂市、可児市、坂祝町、富加町、川辺町、七宗町、八百津町、御嵩町、白川町、東白川村
 集計対象: H30年9月以降の調査捕獲、有害捕獲、狩猟、死亡個体
 調査捕獲期間(スポット捕獲を除く):
 H31(R元年度 4/3~24、5/17~6/30、7/22~8/7、8/30~12/5、1/2~2/1、2/27~3/31)
 R2年度 4/23~5/25、6/17~8/17、9/9~10/20、11/9~12/7、1/4~2/2、2/25~3/25
 R3年度 5/31~6/19、7/11~8/9、10/4~23、11/25~12/24、2/7~3/8
 R4年度 4/15~5/4、5/30~6/18

東濃

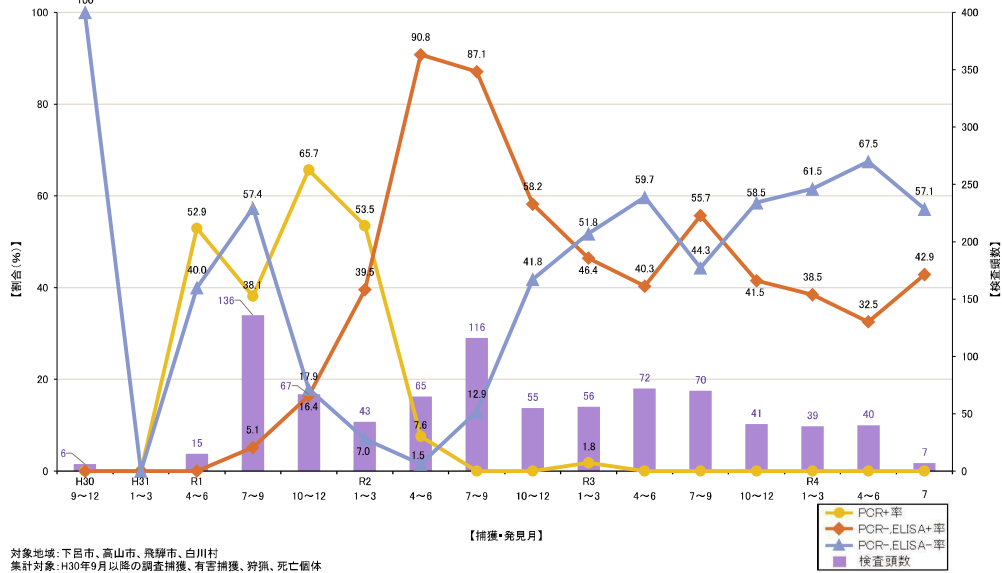
PCR, ELISA陽性率の推移(四半期毎)



対象地域: 多治見市、瑞浪市、土岐市、中津川市、恵那市
 集計対象: H30年9月以降の調査捕獲、有害捕獲、狩猟、死亡個体
 調査捕獲期間(スポット捕獲を除く):
 H31(R元年度 4/3~24、5/17~6/30、7/22~8/7、8/30~12/5、1/2~2/1、2/27~3/31)
 R2年度 4/23~5/25、6/17~8/17、9/9~10/20、11/9~12/7、1/4~2/2、2/25~3/25
 R3年度 5/31~6/19、7/11~8/9、10/4~23、11/25~12/24、2/7~3/8
 R4年度 4/15~5/4、5/30~6/18

飛騨

PCR, ELISA陽性率の推移(四半期毎)



対象地域: 下呂市、高山市、飛騨市、白川村
 集計対象: H30年9月以降の調査捕獲、有害捕獲、狩猟、死亡個体
 調査捕獲期間(スポット捕獲を除く):
 H31 R元年度 4/9~24、5/17~6/30、7/22~8/7、8/30~12/5、1/2~2/1、2/27~3/31
 R2年度 4/23~5/25、6/17~8/17、9/9~10/20、11/9~12/1、1/4~2/2、2/25~3/25
 R3年度 5/31~6/19、7/11~8/9、10/4~23、11/25~12/24、2/7~3/8
 R4年度 4/15~5/4、5/30~6/18

飛騨家畜保健衛生所の概要

岐阜県飛騨家畜保健衛生所



令和4年6月3日（金） 開所

岐阜県



県では、飛騨地域において、緊急を要する病性鑑定が実施できる体制を整え、県全体の家畜防疫体制を強化するため、飛騨家畜保健衛生所を移転整備しました。

<施設の特徴>

敷地内での交差汚染や敷地外への汚染拡散防止を徹底するため、人、車両の動線などに配慮するとともに、本館棟2階には、「検査室からウイルス・細菌が外に出ない」バイオセーフティレベルの高い検査室を設置している。



高度病原体検査室



ウイルス検査室

<施設概要>

- ・敷地面積 1, 849 m²
- ・建物延床面積 1, 513 m²
 - 本館棟（鉄筋コンクリート造2階建て 延べ1, 211 m²）
 - 1F：事務室、一般検査室等
 - 2F：ウイルス検査室、遺伝子検査室、高度病原体検査室等
 - 解剖棟（鉄筋コンクリート造1階建て 延べ270 m²）
 - 解剖室、排水処理設備、焼却炉
 - 車両消毒棟（鉄骨造 延べ32 m²）
- ・全体事業費 約14億3千万円
- ・工期 令和元年9月～令和4年3月

〒506-8688 高山市上岡本町7-468

電話番号 0577-33-1111

FAX番号 0577-32-9019

メールアドレス c24508@pref.gifu.lg.jp

<https://www.pref.gifu.lg.jp/soshiki/24508/>

捕獲情報記録アプリ「いのししマップぎふ」の機能強化

従来の野生いのししの捕獲情報の記録機能に新たな機能を加え「豚熱感染確認区域におけるジビエ利用の手引き」(R3.4)に則った野生いのししの食肉流通を支援する。

→追加機能

- ①事業者およびジビエ肉消費者に対する豚熱PCR検査結果のお知らせ機能 (R4.1運用開始)
- ②狩猟者に対する豚熱陽性高率エリアの周知機能 (R4.3運用開始)

◎豚熱検査結果確認アプリ



捕獲情報の登録、追加

捕獲者とジビエ業者が捕獲情報をいのししマップぎふに登録します。

データの確認

ジビエ業者が、登録されたデータや、消費者に通知する「確認番号」、検査結果などを確認します。

検査結果の確認

消費者が、ジビエ業者から通知された「確認番号」を使用し、検査結果などの情報を確認します。

個体検索

検索条件

確認番号

検索

検索結果

確認番号	22001400000
個体管理番号	000121001
市町村	マニュアル市
地名	マニュアル
捕獲日	2022/01/01
捕獲区分	〇〇捕獲
性別	オス
成子の別	幼獣
体長	100 cm
体重	30 kg
PCR検査日	2022/01/10
PCR検査結果	陰性



豚熱PCR検査結果検索用QRコード

「いのししマップぎふ」とは

- ・捕獲情報(捕獲地点や個体情報)をインターネット上で管理できるシステム。
- ・作業日報の作成や捕獲実績の確認などの用途に使用可能。



スマホで捕獲情報を登録



- ・捕獲日、体長、オス・メス 等
- ・GPS位置情報 ・画像

豚熱陽性高率エリアをマップで確認



一覧化、帳票作成が可能

- ・エクセル形式で捕獲情報の一覧表を抽出可能

**捕獲時の作業日報
作成が不要に！**

※データ抽出で日報が自動作成