

坂本1、2、5区の皆様へ

岐阜県 恵那土木事務所

【お知らせ】

濃飛横断自動車道工事に伴う

市道坂本264号線の切回し道路の供用開始について

平素は岐阜県の道路行政に格別のご理解とご協力を賜り厚く御礼申し上げます。

現在、バロー坂本店東側にて、第二野田川付替工事を進めておりますが、この度ボックスカルバート設置のため、市道坂本264号線の一部を切回し道路にする事になりました。

つきましては、市道坂本264号線の切回し道路の使用開始時期等についてお知らせさせていただきます。

■使用開始：令和4年8月18日（木）～

切回し道路の使用期間は、第二野田川交差点工事、市道坂本264号線交差点工事期間とし、令和5年3月末迄を予定しております。詳細内容は、別紙1を参照ください。

また、切回し道路につきましては、別紙2のとおり道路利用者の方の安全配慮した交通安全施設を設置する計画ではありますが、お気づきの点などございましたらお手数ではありますが下記「お問い合わせ先」までご連絡ください。

地域の皆様方の生活環境への影響を最大限抑制できるよう、また、道路施設等を安全にご利用して頂けるよう交通安全対策、交通管理対策等を実施してまいりますので、引続きのご理解とご協力をお願い致します。

●関係施工会社

- ・岡山工務店：第二野田川工事
- ・古川建材工業：市道坂本264号線交差点工事

●恵那土木事務所ホームページのご案内

濃飛横断自動車道（中津川工区）の情報は、以下のHPにて掲載しております。

恵那土木事務所ホームページ「濃飛横断自動車道（中津川工区）について」

<http://www.pref.gifu.lg.jp/kensei/ken-gaiyo/soshiki-annai/kendo-seibi/doboku-jimusho/ena/>

| | |
|------------------|---|
| お問い合わせ先 (発注者) | 岐阜県 恵那土木事務所 濃飛横断自動車道建設課（担当：瀨瀬、北川、古宮山） TEL：0573-26-1111（233） |
|------------------|---|

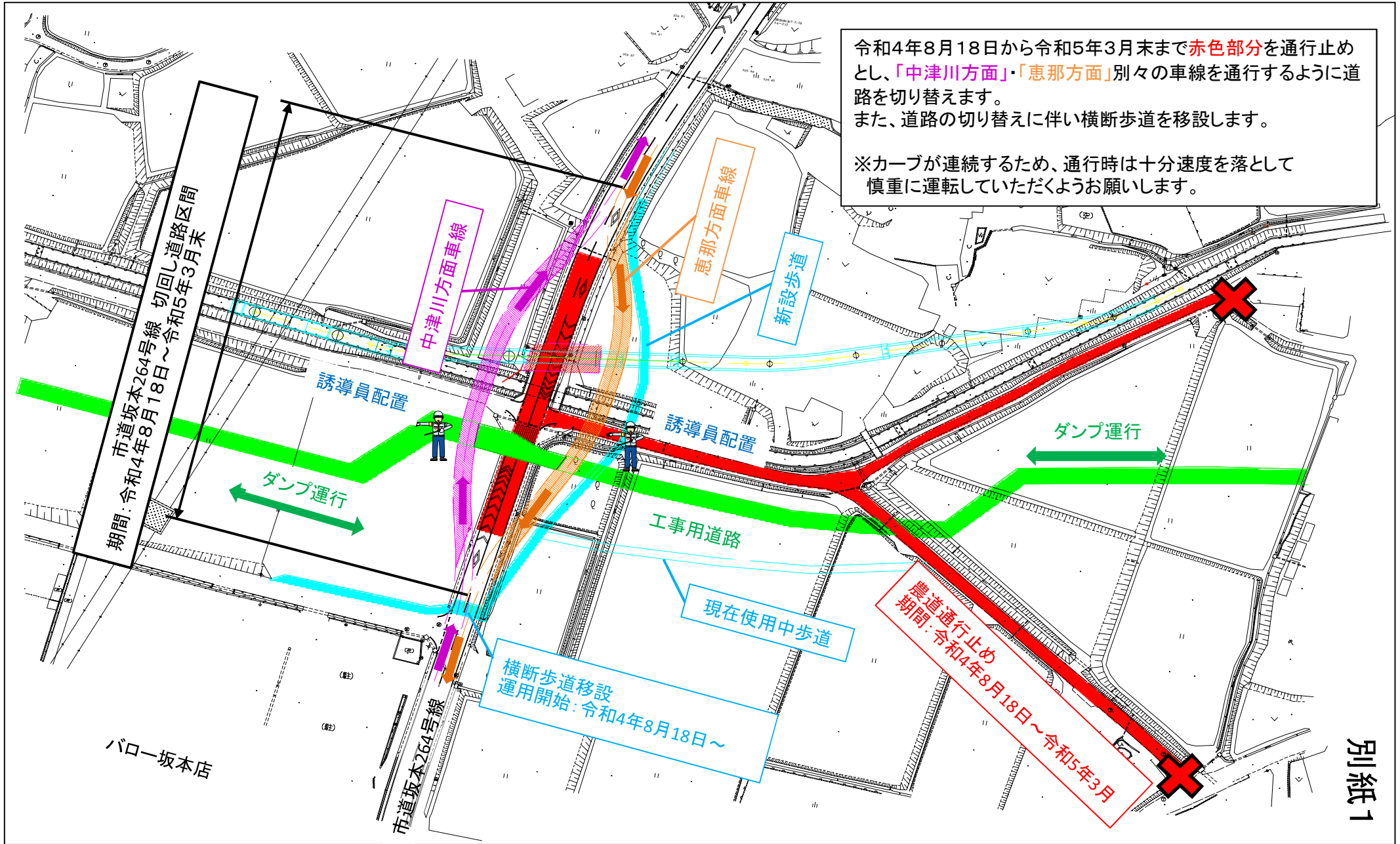
※裏面に切回し道路の位置図があります

●切回し道路の位置図



道路交通規制図

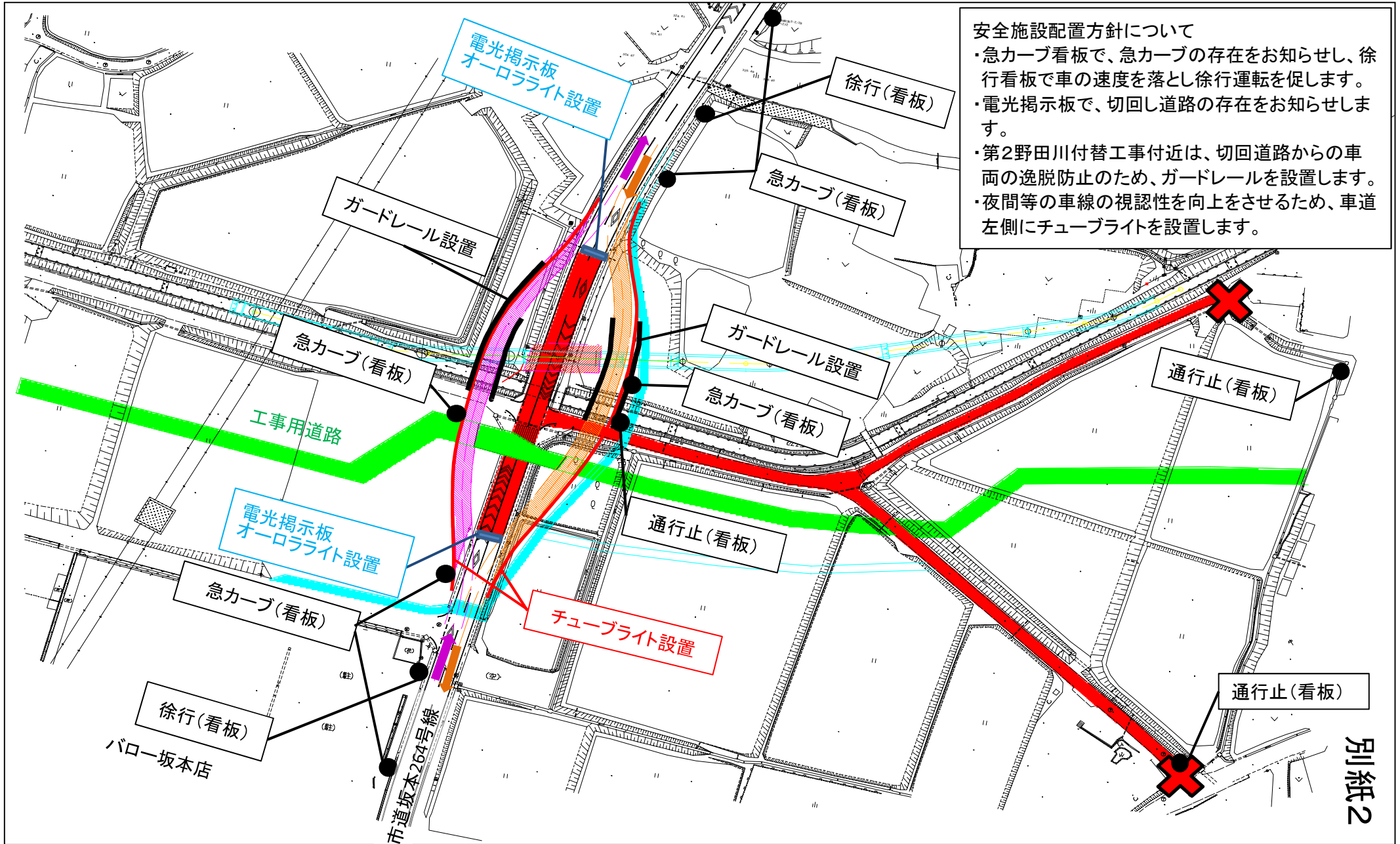
別紙1



別紙1

工事用道路をダンプが運行する場合には、切回し道路(市道坂本264号線)と工事用道路との交差点には誘導員を配置します。

安全施設配置図



安全施設配置方針について

- ・急カーブ看板で、急カーブの存在をお知らせし、徐行看板で車の速度を落とし徐行運転を促します。
- ・電光掲示板で、切回し道路の存在をお知らせします。
- ・第2野田川付替工事付近は、切回道路からの車両の逸脱防止のため、ガードレールを設置します。
- ・夜間等の車線の視認性を向上をさせるため、車道左側にチューブライトを設置します。