

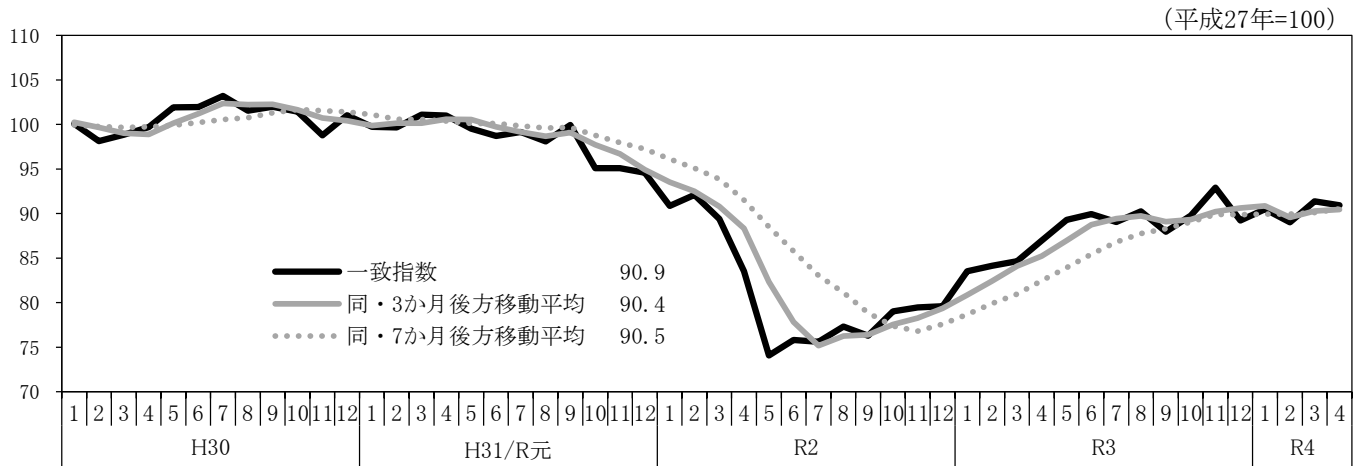
主な経済指標の動き

令和4年7月15日
岐阜県環境生活部統計課

令和4年7月11日時点で公表されている、国、岐阜県の主要な経済指標を収集し、別添のとおり一覧表に取りまとめた。
主な経済指標の動きは以下のとおりである。

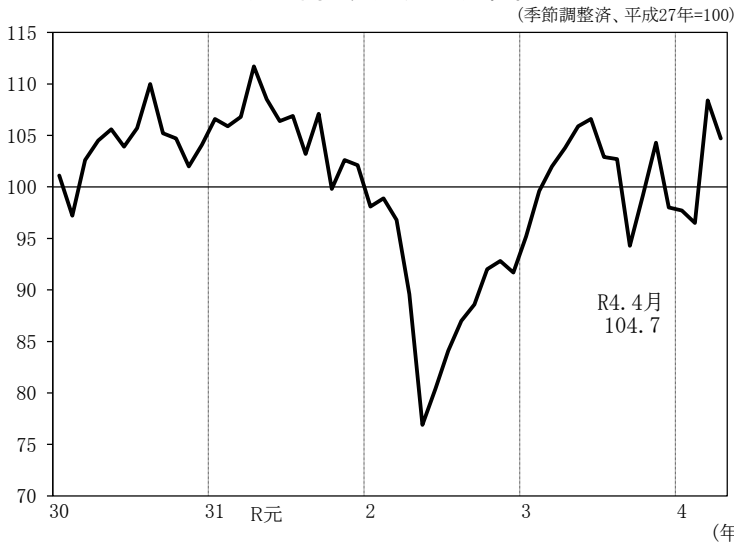
- (1) 令和4年4月の景気動向指数(CI一致指数)は、足踏みを示している。
- (2) 令和4年4月の鉱工業指数(生産)は、前月を下回った。
- (3) 個人消費のうち、令和4年5月の大型小売店販売額は5か月ぶりに前年同月を下回った。
令和4年5月の新車販売台数(軽自動車を除く)は、9か月連続で前年同月を下回った。
- (4) 令和4年5月の消費者物価指数の総合は、8か月連続で前年同月を上回った。
- (5) 令和4年5月の有効求人倍率は2か月連続で上昇し、新規求人倍率は2か月ぶりに低下した。

(1) 景気動向指数(CI一致指数)



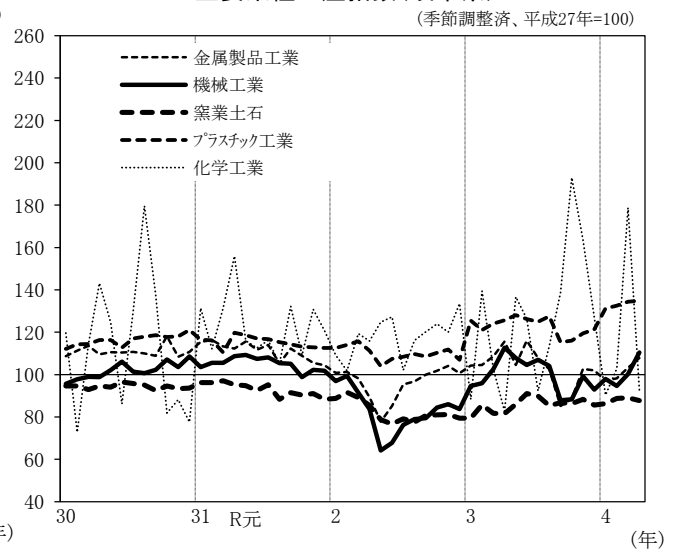
(2) 生産

鉱工業指数(生産)(岐阜県)



県統計課「岐阜県鉱工業指数」

主要業種生産指数(岐阜県)



県統計課「岐阜県鉱工業指数」

季節調整済指数(平成27=100)の前月比(%)

主要業種	12月	R4年1月	2月	3月	4月
鉱工業指数(生産)	▲ 6.0	▲ 0.3	▲ 1.2	12.3	▲ 3.4
金属製品工業	▲ 0.7	▲ 4.6	0.9	5.1	4.6
機械工業	▲ 6.4	5.4	▲ 3.4	6.0	10.1
汎用機械工業	▲ 0.8	6.2	0.6	2.7	8.4
電気機械工業	▲ 14.7	29.8	▲ 28.3	9.8	9.3
輸送機械工業	▲ 5.8	▲ 15.7	26.2	9.3	3.3
窯業・土石製品工業	▲ 3.1	0.9	2.8	0.2	▲ 1.5
化学工業	▲ 22.3	▲ 28.9	13.7	73.9	▲ 48.1
プラスチック製品工業	1.6	8.2	1.0	1.4	0.4

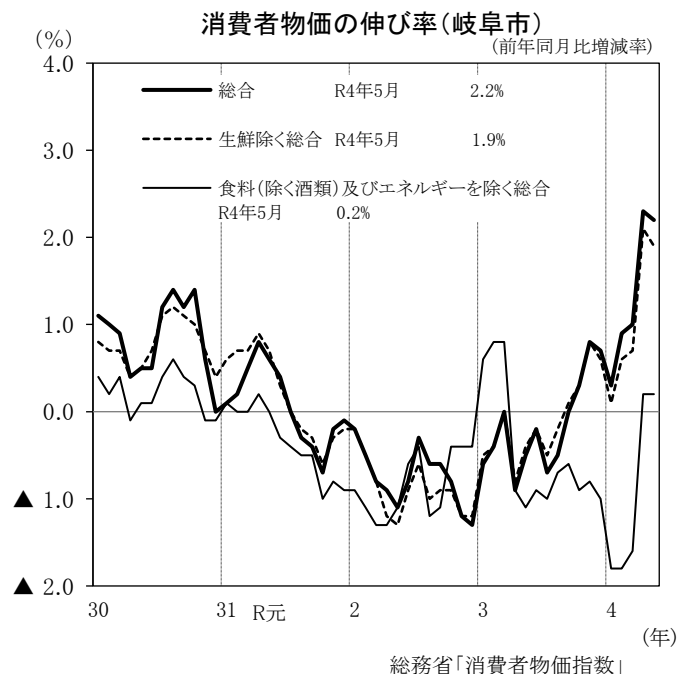
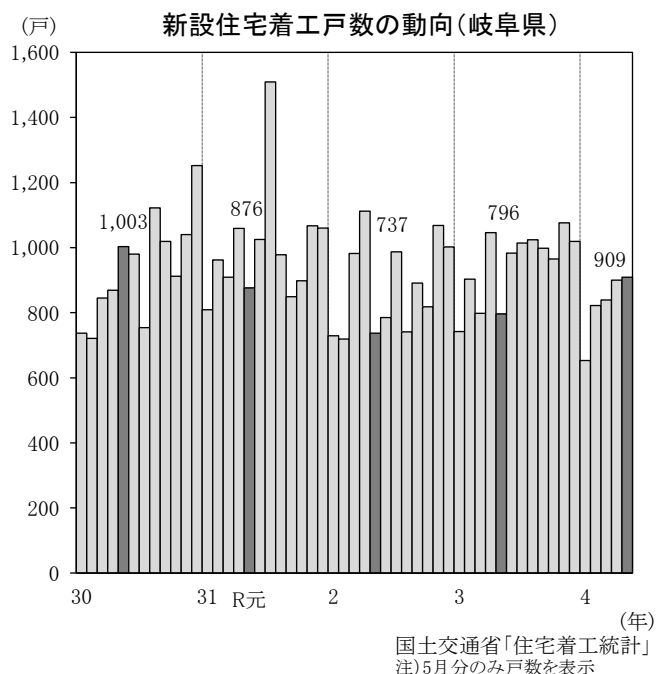
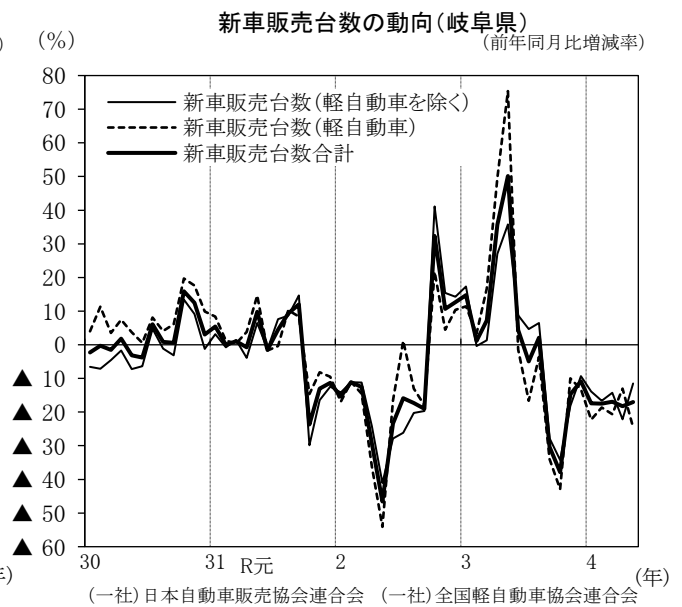
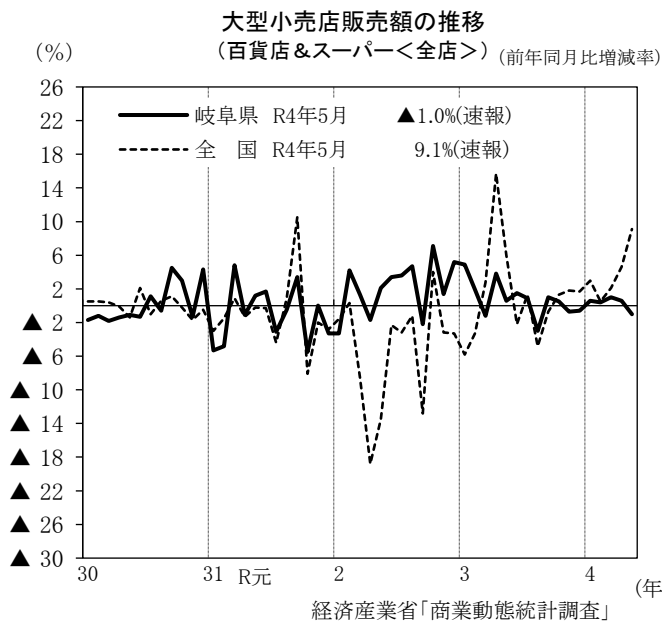
(3) 個人消費

(前年同月比:%)

	R4年1月	2月	3月	4月	5月
大型小売店販売額(百貨店及びスーパー<全店>)	0.6	0.4	1.0	0.6	▲ 1.0
新車販売台数(軽自動車を除く)	▲ 13.9	▲ 16.7	▲ 14.2	▲ 22.1	▲ 11.5
新車販売台数(軽自動車)	▲ 22.3	▲ 18.6	▲ 20.6	▲ 13.0	▲ 24.5
新車販売台数合計	▲ 17.4	▲ 17.5	▲ 16.9	▲ 18.3	▲ 17.0
新設住宅着工戸数	▲ 12.0	▲ 9.0	5.1	▲ 14.0	14.2

(4) 物価(消費者物価指数:岐阜市)

	R4年1月	2月	3月	4月	5月
総合指数	100.2	100.8	101.0	101.5	101.6
前月比(%)	0.2	0.5	0.2	0.6	0.1
前年同月比(%)	0.3	0.9	1.0	2.3	2.2

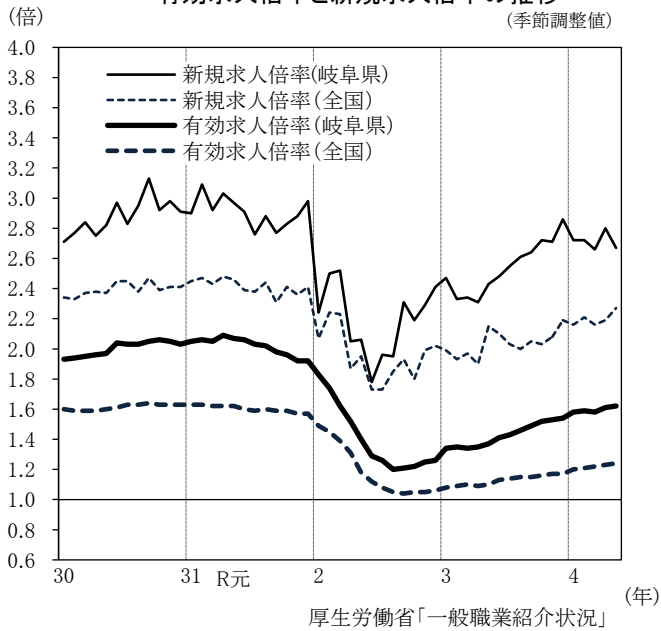


(5) 雇用

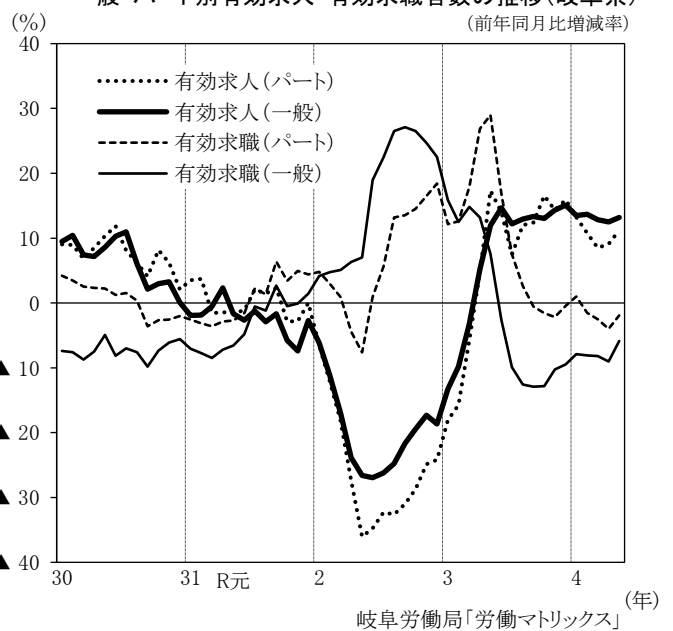
	R4年1月	2月	3月	4月	5月
新規求人倍率(倍)	2.72	2.72	2.66	2.80	2.67
有効求人倍率(倍)	1.58	1.59	1.58	1.61	1.62
雇用保険受給者実人員 ※	▲ 18.5	▲ 16.4	▲ 19.1	▲ 17.7	▲ 12.5
完全失業率(モデル推計値)(%)	1.2	1.2	1.2	-	-
現金給与総額(調査産業計 30人以上事業所) ※	2.9	▲ 0.4	5.6	2.6	-
総実労働時間(製造業 30人以上事業所) ※	▲ 1.8	0.6	▲ 1.8	▲ 1.0	-
所定外労働時間(製造業 30人以上事業所) ※	▲ 2.4	1.8	▲ 1.0	6.9	-

※は前年同月比(%)

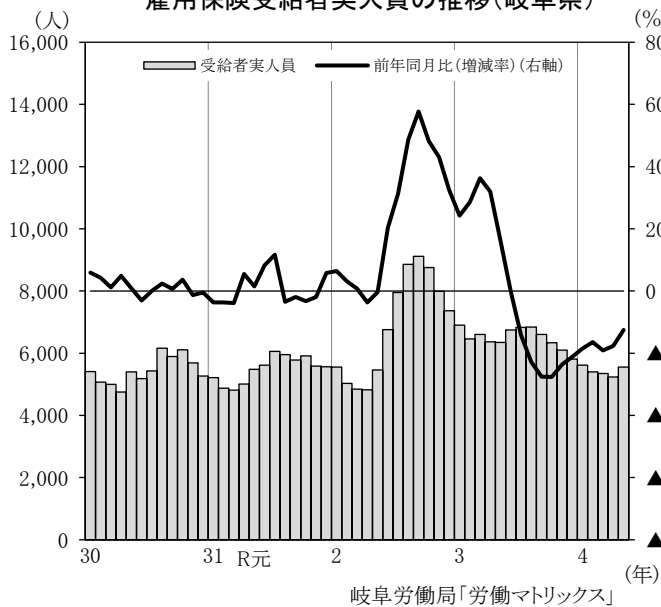
有効求人倍率と新規求人倍率の推移



一般・パート別有効求人・有効求職者数の推移(岐阜県)



雇用保険受給者実人員の推移(岐阜県)



完全失業率の推移

