

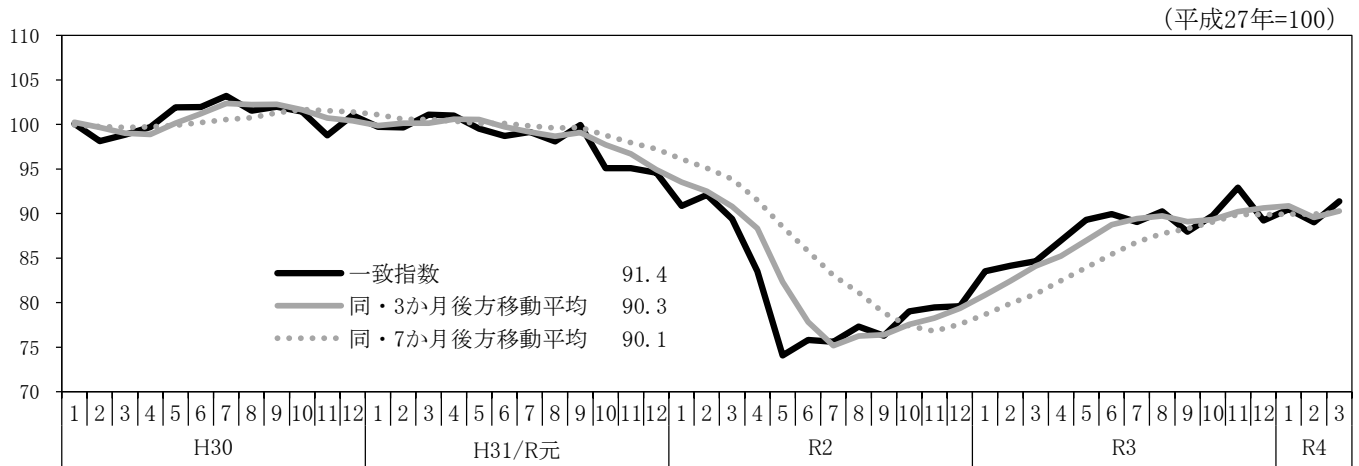
主な経済指標の動き

令和4年6月16日
岐阜県環境生活部統計課

令和4年6月10日時点で公表されている、国、岐阜県の主要な経済指標を収集し、別添のとおり一覧表に取りまとめた。
主な経済指標の動きは以下のとおりである。

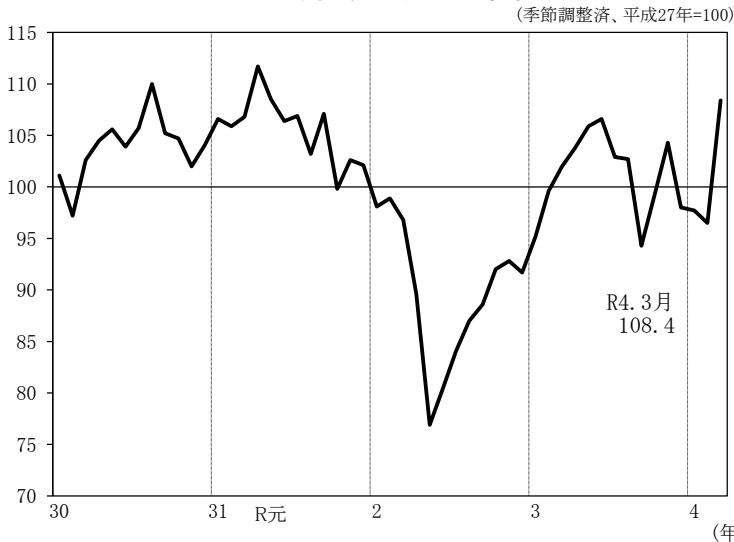
- (1) 令和4年3月の景気動向指数(CI一致指数)は、足踏みを示している。
- (2) 令和4年3月の鉱工業指数(生産)は、4か月ぶりに前月を上回った。
- (3) 個人消費のうち、令和4年4月の大型小売店販売額は4か月ぶりに前年同月を下回った。
令和4年4月の新車販売台数(軽自動車を除く)は、8か月連続で前年同月を下回った。
- (4) 令和4年4月の消費者物価指数の総合は、7か月連続で前年同月を上回った。
- (5) 令和4年4月の有効求人倍率は2か月ぶりに、新規求人倍率は4か月ぶりに上昇した。

(1) 景気動向指数(CI一致指数)



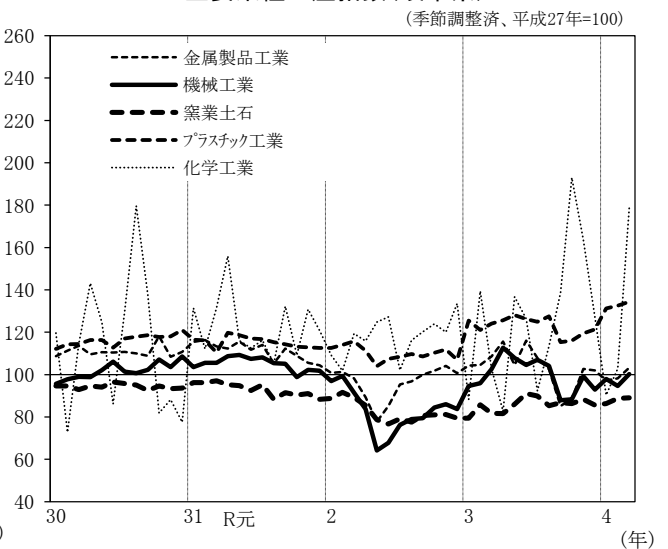
(2) 生産

鉱工業指数(生産)(岐阜県)



県統計課「岐阜県鉱工業指数」

主要業種生産指数(岐阜県)



県統計課「岐阜県鉱工業指数」

季節調整済指数(平成27=100)の前月比(%)

主要業種	11月	12月	R4年1月	2月	3月
鉱工業指数(生産)	5.1	▲ 6.0	▲ 0.3	▲ 1.2	12.3
金属製品工業	15.8	▲ 0.7	▲ 4.6	0.9	5.1
機械工業	12.3	▲ 6.4	5.4	▲ 3.4	6.0
汎用機械工業	13.7	▲ 0.8	6.2	0.6	2.7
電気機械工業	▲ 0.1	▲ 14.7	29.8	▲ 28.3	9.8
輸送機械工業	24.3	▲ 5.8	▲ 15.7	26.2	9.3
窯業・土石製品工業	2.2	▲ 3.1	0.9	2.8	0.2
化学工業	▲ 15.3	▲ 22.3	▲ 28.9	13.7	73.9
プラスチック製品工業	3.0	1.6	8.2	1.0	1.4

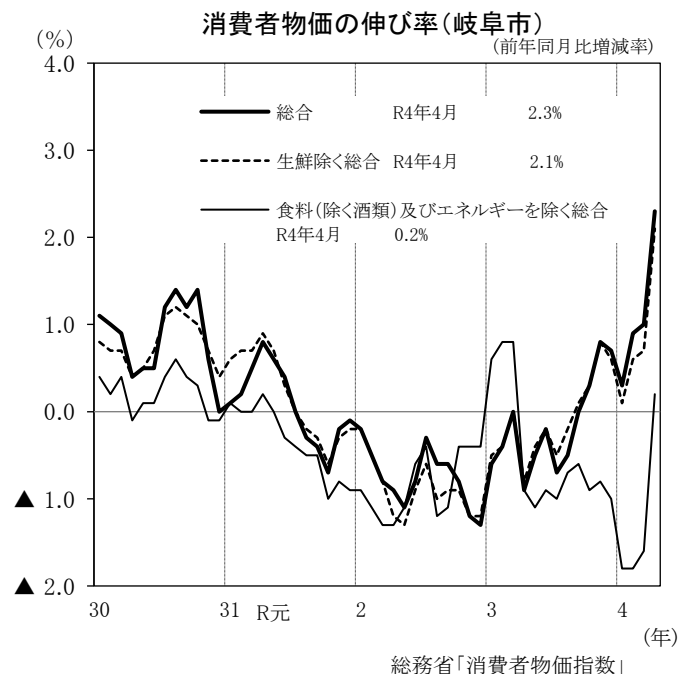
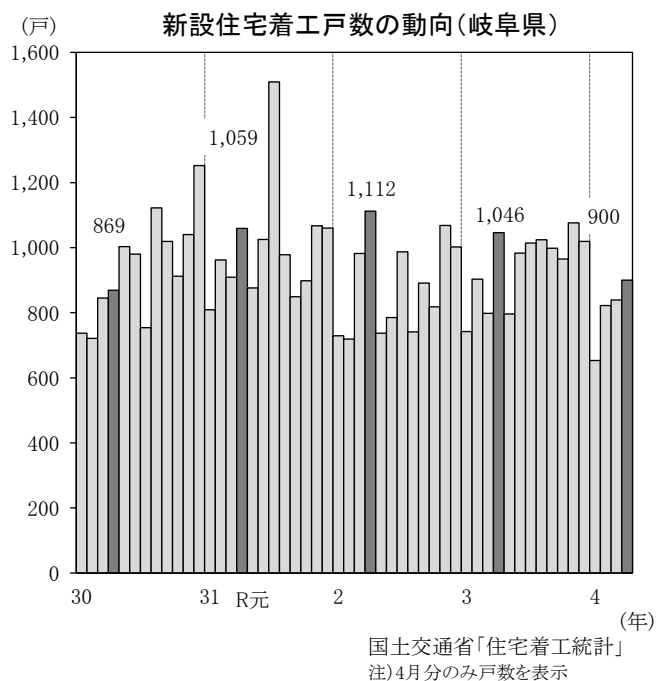
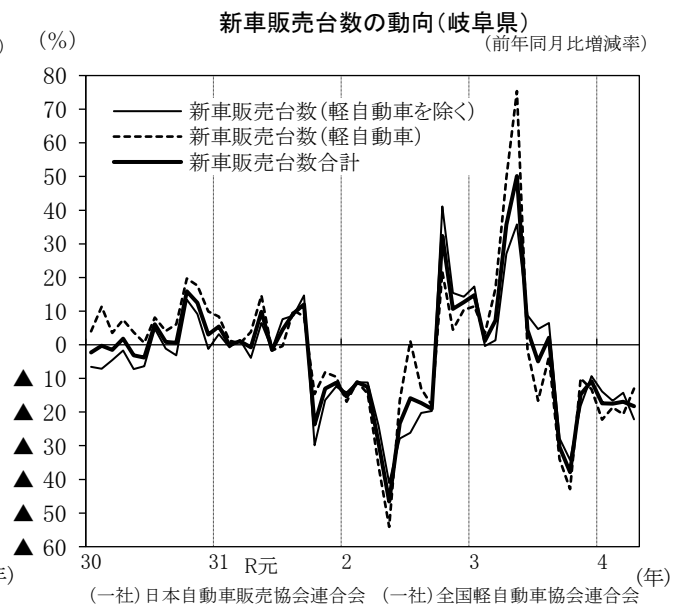
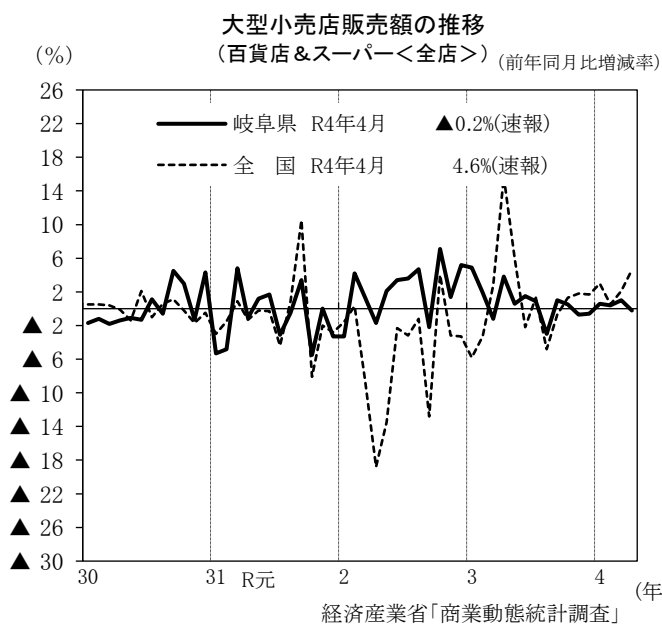
(3) 個人消費

(前年同月比:%)

	12月	R4年1月	2月	3月	4月
大型小売店販売額(百貨店及びスーパー<全店>)	▲ 0.6	0.6	0.4	1.0	▲ 0.2
新車販売台数(軽自動車を除く)	▲ 9.3	▲ 13.9	▲ 16.7	▲ 14.2	▲ 22.1
新車販売台数(軽自動車)	▲ 13.2	▲ 22.3	▲ 18.6	▲ 20.6	▲ 13.0
新車販売台数合計	▲ 10.9	▲ 17.4	▲ 17.5	▲ 16.9	▲ 18.3
新設住宅着工戸数	1.7	▲ 12.0	▲ 9.0	5.1	▲ 14.0

(4) 物価(消費者物価指数:岐阜市)

	12月	R4年1月	2月	3月	4月
総合指数	100.1	100.2	100.8	101.0	101.5
前月比(%)	▲ 0.2	0.2	0.5	0.2	0.6
前年同月比(%)	0.7	0.3	0.9	1.0	2.3

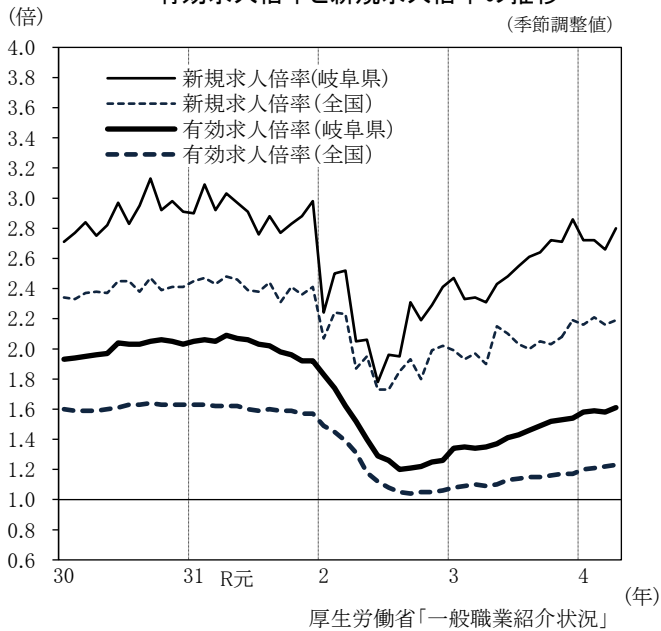


(5) 雇用

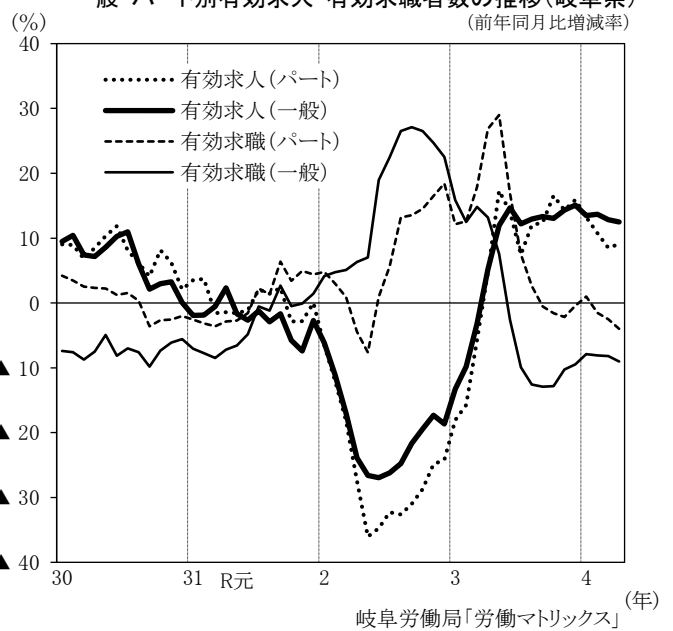
	12月	R4年1月	2月	3月	4月
新規求人倍率(倍)	2.86	2.72	2.72	2.66	2.80
有効求人倍率(倍)	1.54	1.58	1.59	1.58	1.61
雇用保険受給者実人員 ※	▲ 21.1	▲ 18.5	▲ 16.4	▲ 19.1	▲ 17.7
完全失業率(モデル推計値)(%)	1.3	1.2	1.2	1.2	-
現金給与総額(調査産業計 30人以上事業所) ※	▲ 4.5	2.9	▲ 0.4	5.6	-
総実労働時間(製造業 30人以上事業所) ※	7.4	▲ 1.8	0.6	▲ 1.8	-
所定外労働時間(製造業 30人以上事業所) ※	14.5	▲ 2.4	1.8	▲ 1.0	-

※は前年同月比(%)

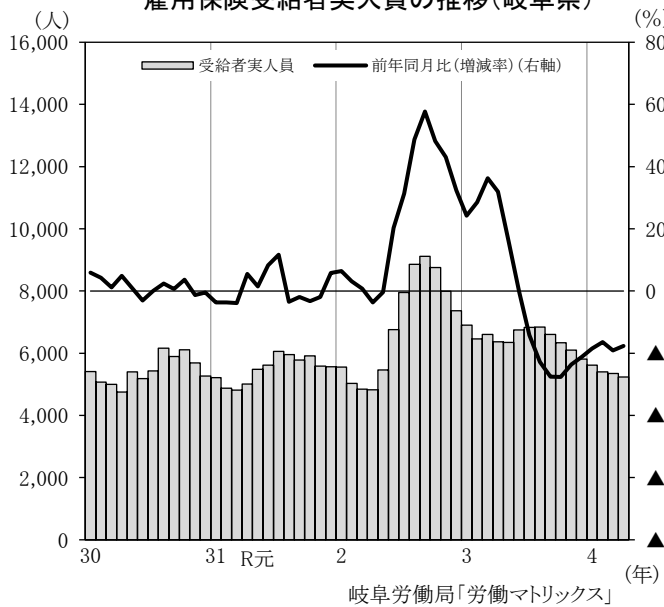
有効求人倍率と新規求人倍率の推移



一般・パート別有効求人・有効求職者数の推移(岐阜県)



雇用保険受給者実人員の推移(岐阜県)



完全失業率の推移

