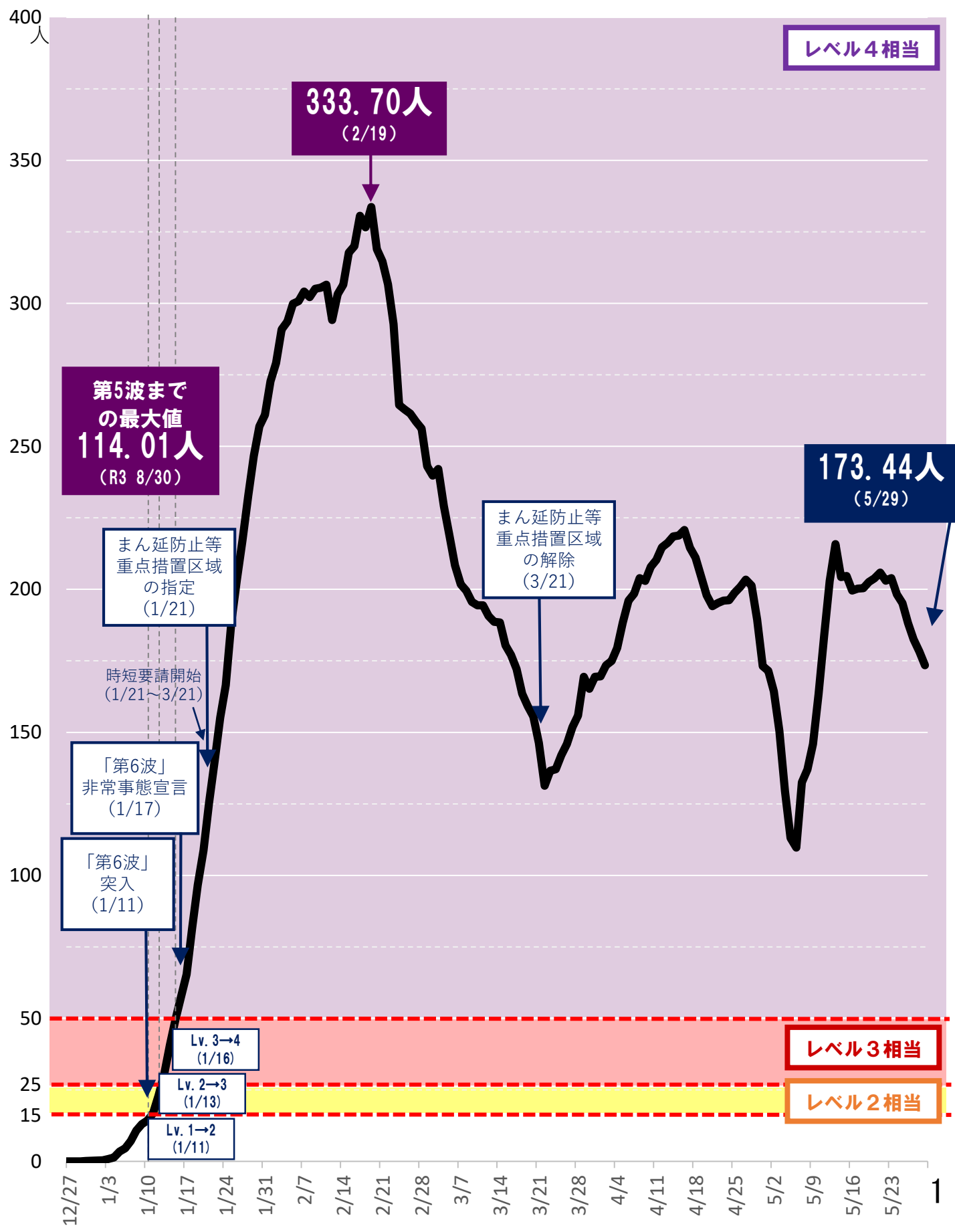
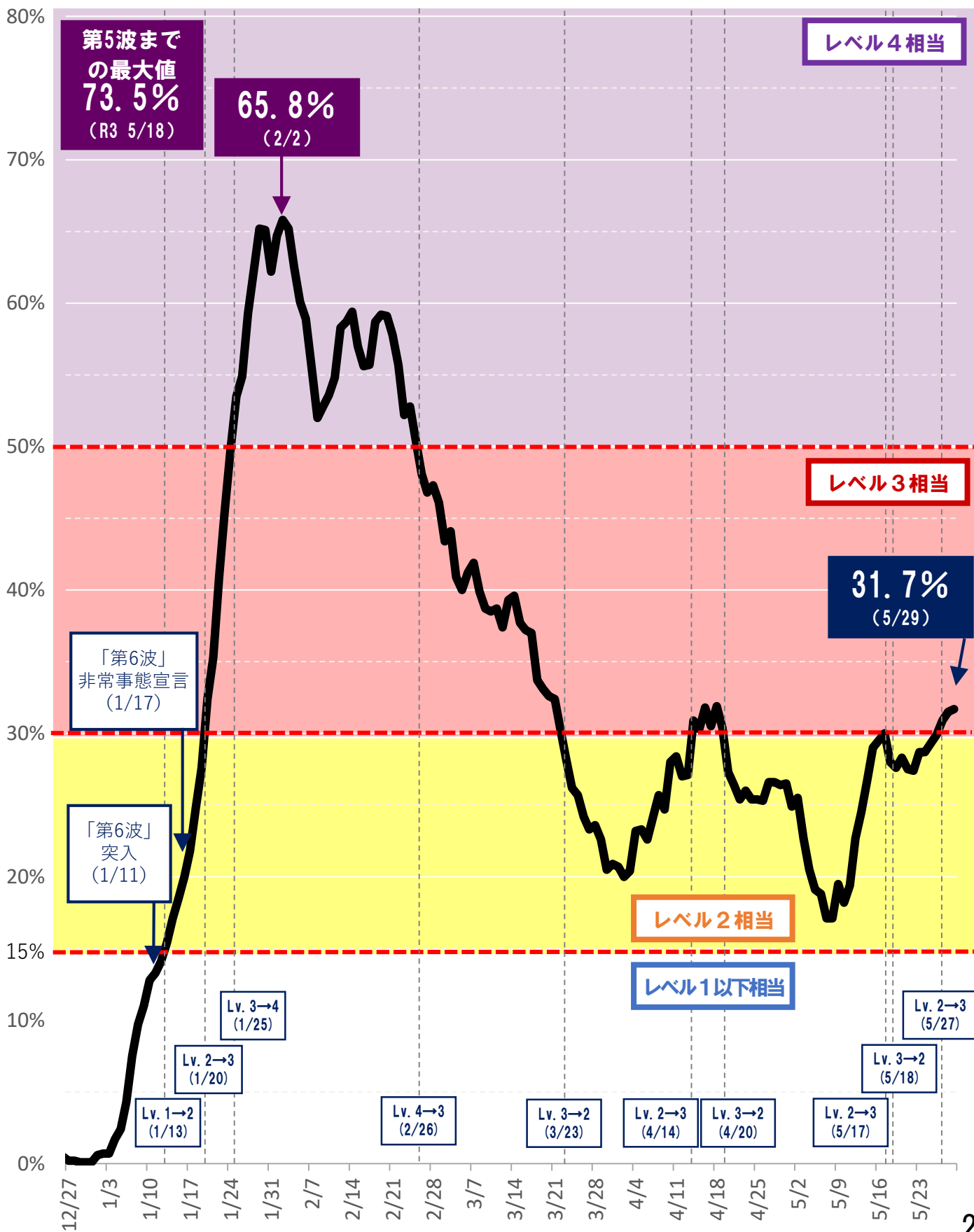


県の10万人あたり新規陽性者数 (7日間移動合計)の推移と県の対策

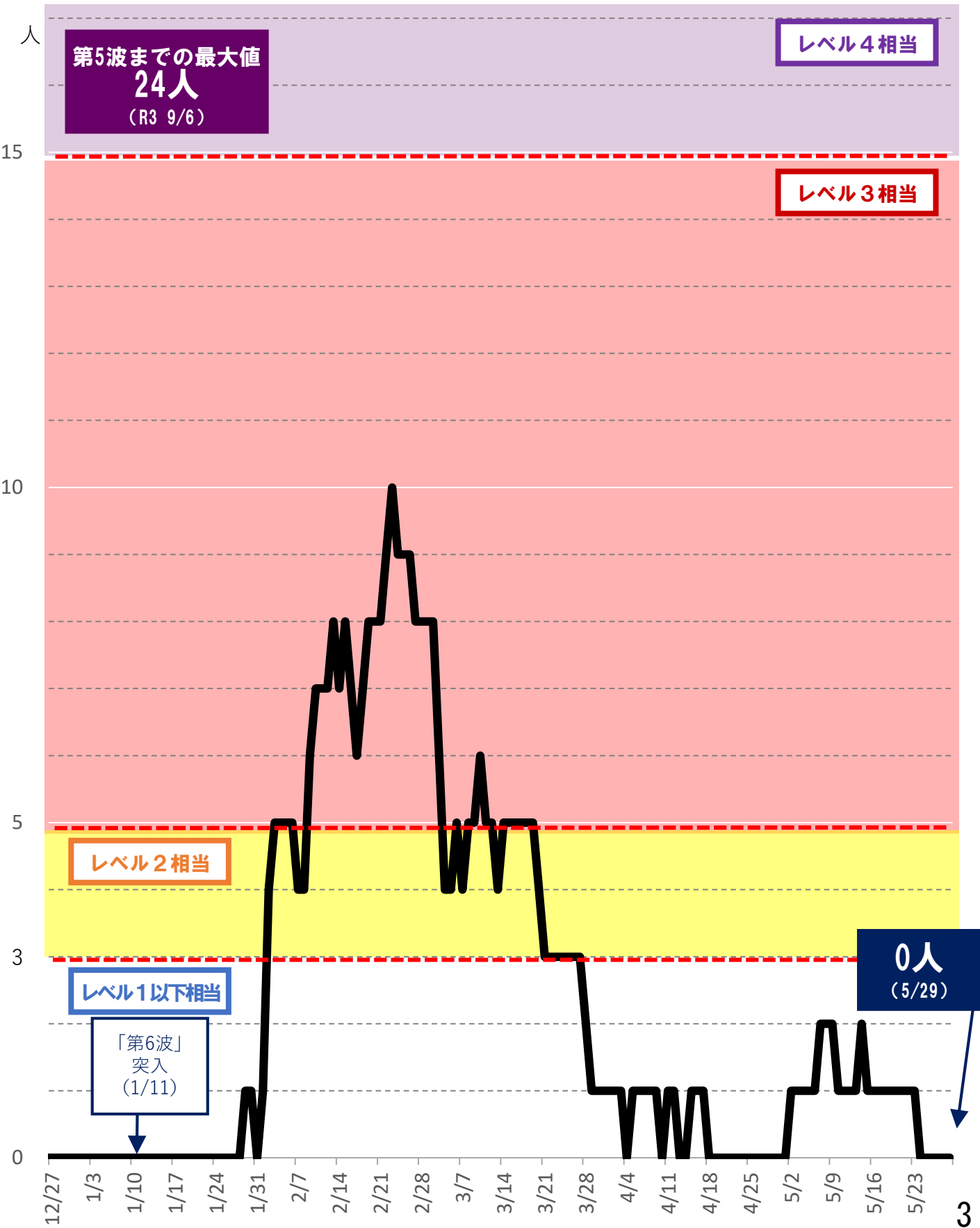
資料 1



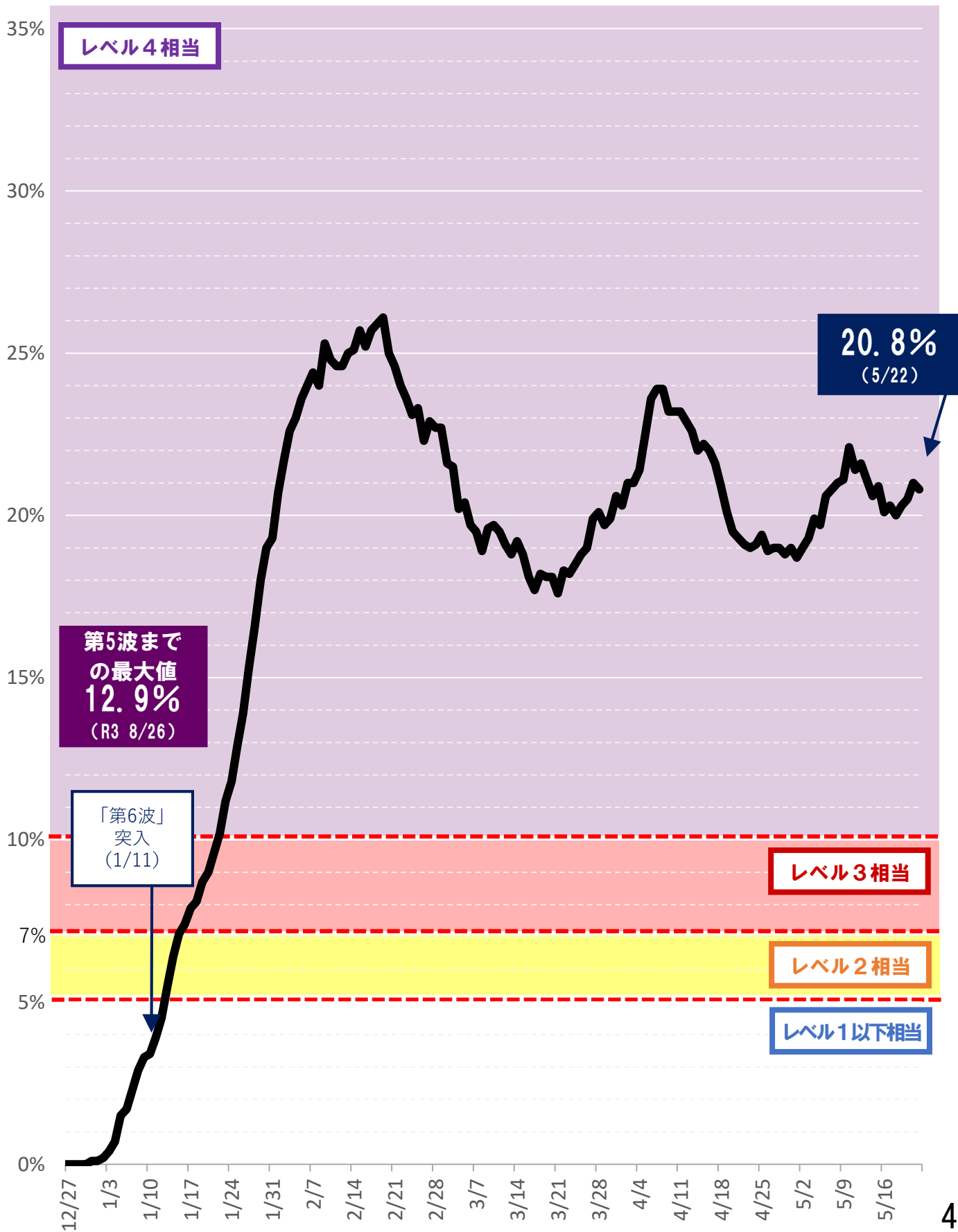
県の病床使用率の推移と対策



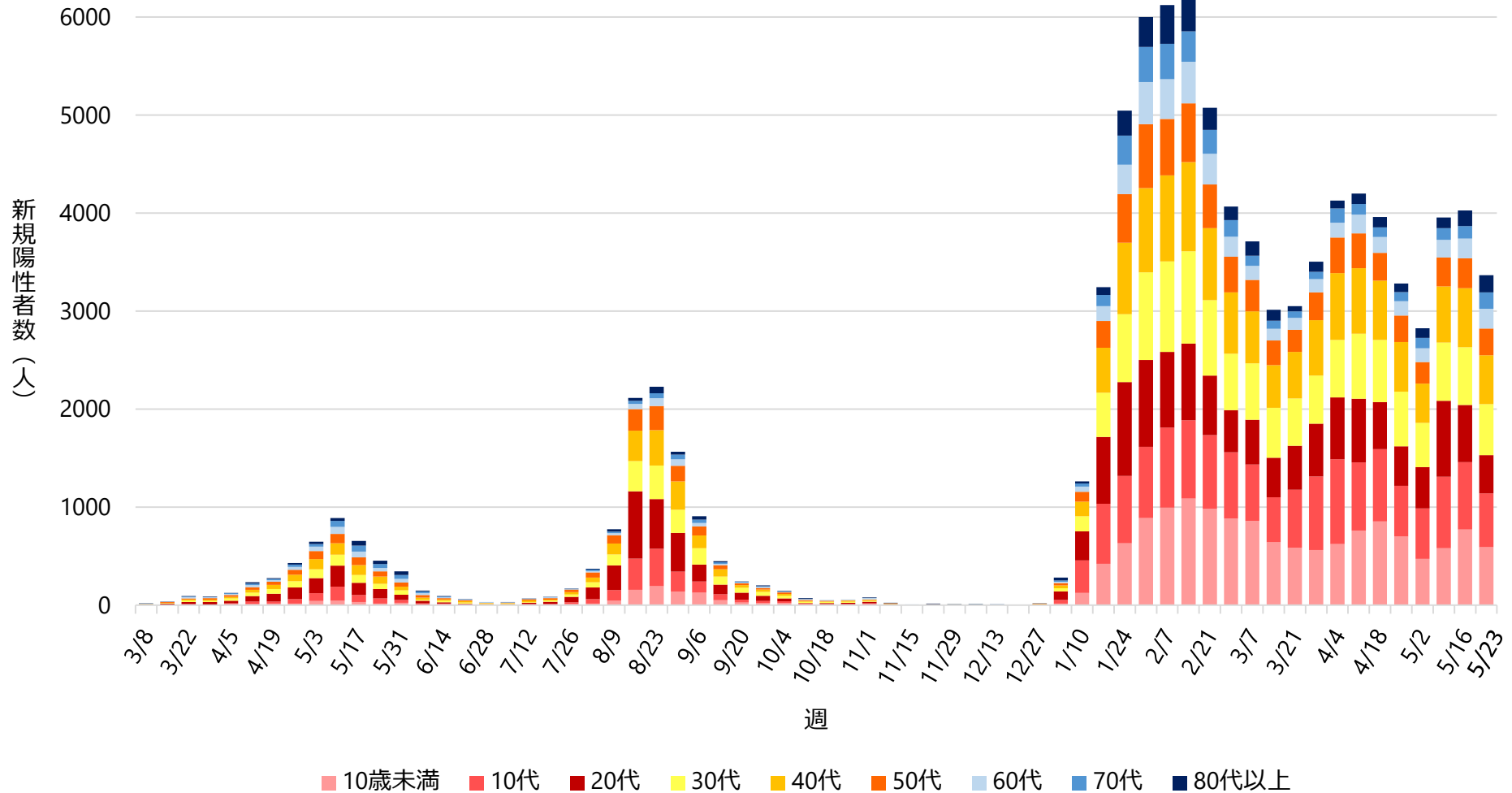
重症者数の推移と対策



陽性率（7日間移動平均）の推移と対策



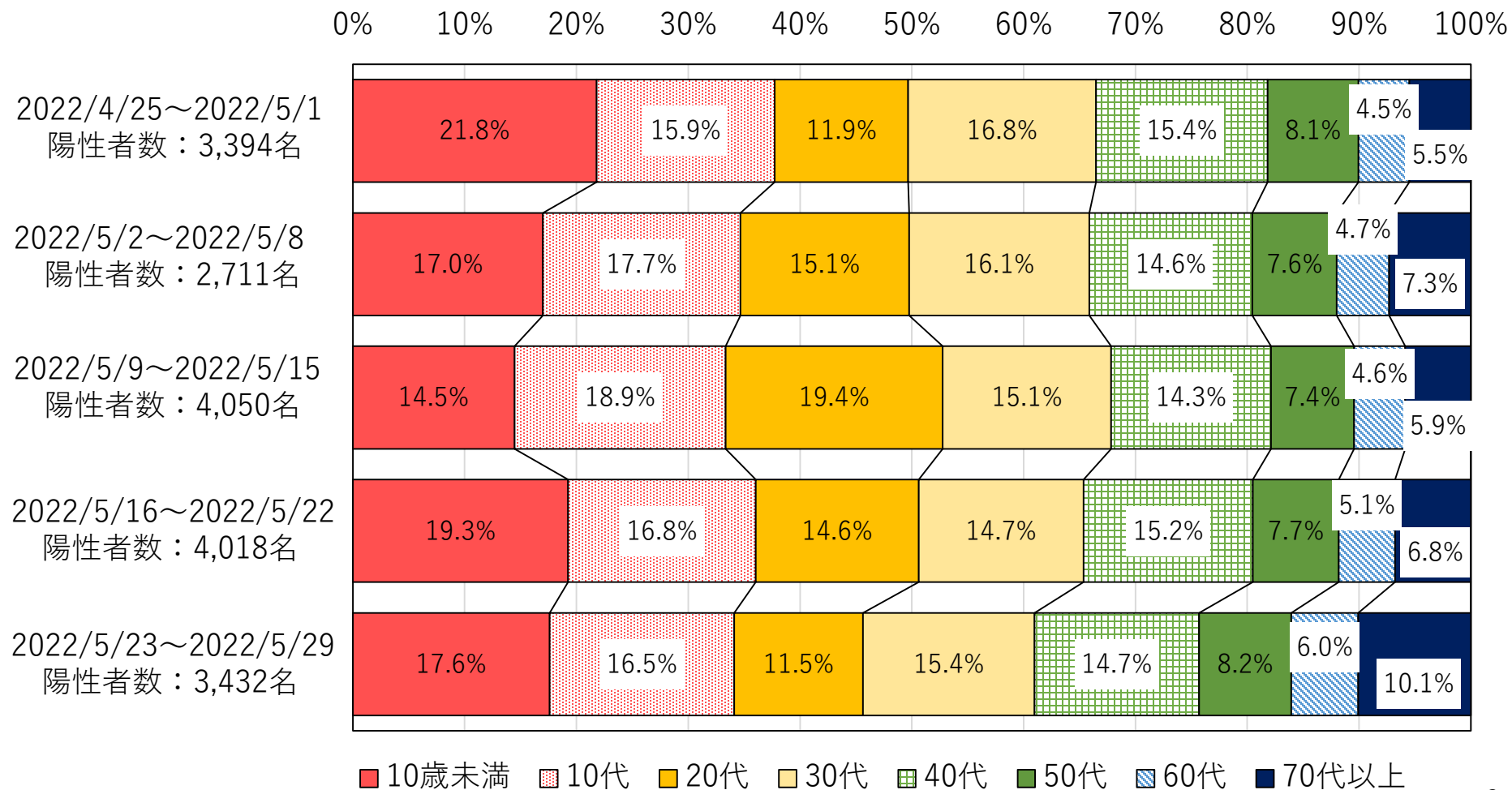
週別・年代別・新規陽性者数推移



直近の感染状況

年代別陽性者の割合

陽性者の1/3が10代以下、約半数が20代以下



直近の感染状況

死亡者、重症者について

5月29日時点

各波の比較

	第1波	第2波	第3波	第4波	第5波	第6波
陽性者数	150	480	4,037	4,615	9,653	80,188
重症者数	8	12	58	77	54	29
重症者 (%)	5.33%	2.50%	1.44%	1.67%	0.56%	0.04%
死亡者数	7	3	105	72	32	115
死亡者 (%)	4.67%	0.63%	2.60%	1.56%	0.33%	0.14%

第6波における死亡者

年代	死亡者数	基礎疾患あり	陽性者数	致死率
10歳未満	0	0	14,012	0%
10代	0	0	13,089	0%
20代	2	0	11,677	0.02%
30代	1	1	12,067	0.01%
40代	2	1	11,913	0.02%
50代	2	2	6,963	0.03%
60代	6	6	4,184	0.14%
70代	18	17	3,182	0.57%
80代	39	38	2,115	1.84%
90代	42	41	943	4.45%
100歳以上	3	3	43	6.98%
計	115	109	80,188	0.14%
うち59歳以下	7	4	69,721	0.01%
うち60歳以上	108	105	10,467	1.03%

第6波における重症者

年代	重症者数	基礎疾患あり	陽性者数	重症化率
10歳未満	1	1	14,012	0.01%
10代	0	0	13,089	0%
20代	2	1	11,677	0.02%
30代	0	0	12,067	0%
40代	4	2	11,913	0.03%
50代	5	4	6,963	0.07%
60代	5	5	4,184	0.12%
70代	6	6	3,182	0.19%
80代	6	6	2,115	0.28%
90代	0	0	943	0%
100歳以上	0	0	43	0%
計	29	25	80,188	0.04%
うち59歳以下	12	8	69,721	0.02%
うち60歳以上	17	17	10,467	0.16%