

第 8 章 結 核

当保健所管内の平成 21 年末の結核患者登録人数：63 人、結核登録率：39.5。平成 21 年中の新登録患者数：25 人、罹患率：15.7 であった。この罹患率は平成 21 年の全国罹患率：19.0 や岐阜県罹患率：21.5 と比べて比較的低い値となっている。

全国の状況をみると、結核患者はいまだに 2 万 4 千人以上発生しており、結核罹患率は引き続き減少傾向にあるが、減少率は 2% 台と低い。80 歳以上の結核罹患率は横ばいないし増加傾向にある。

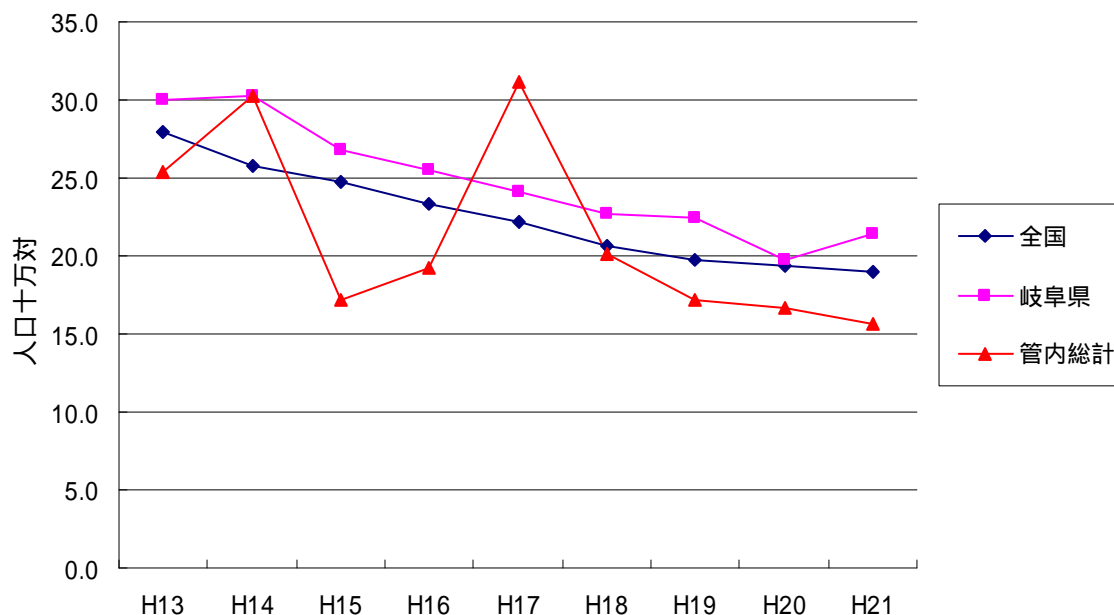
工 新登録肺結核患者数 - 登録時空洞有無・排菌有無・発見方法別(T8 - 4)

(管内総計)

(平成21年)

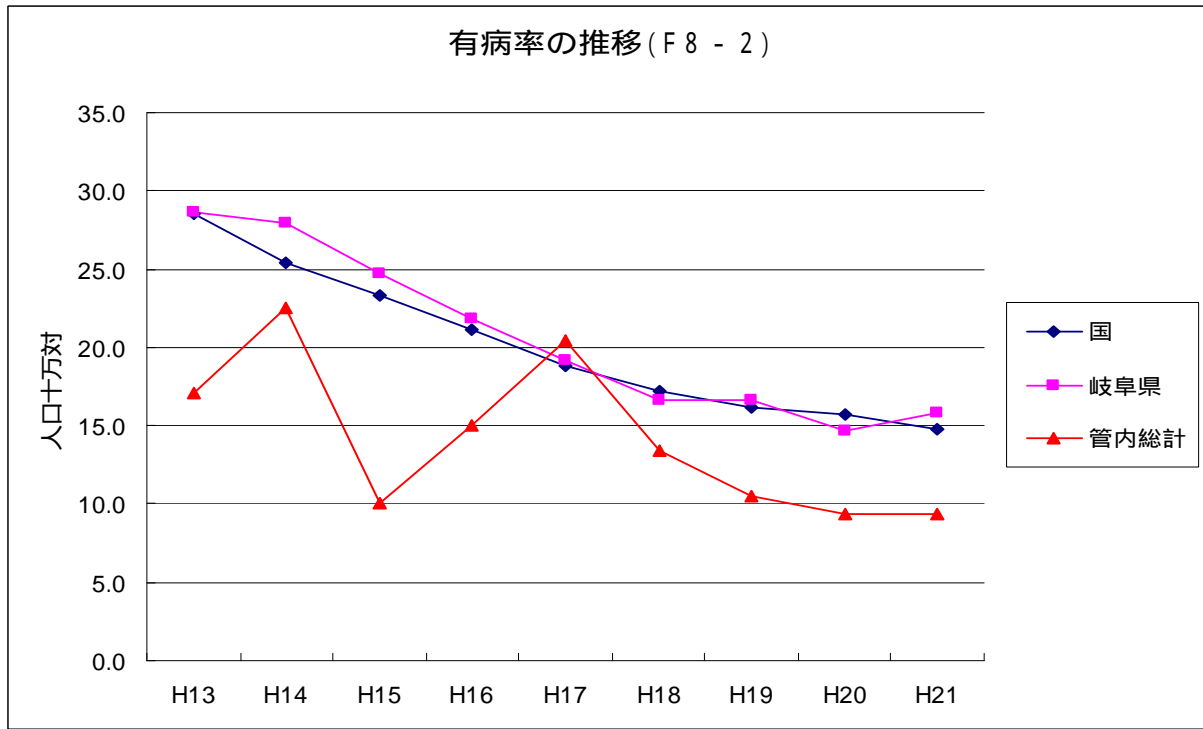
	総数	活動性結核							潜在性結核感染症 *別掲
		肺結核活動性						肺外核活動性	
		総数	喀痰塗抹陽性			その他の結核菌陽性	菌陰性 その他		
			総数	初回治療	再治療				
管内総数	25	16	10	9	1	4	2	9	11
健康診断	1	1	1	1	-	-	-	-	11
個別健康診断	-								
定期検診	1	1	1	1	-	-	-	-	-
学校検診	-	-	-	-	-	-	-	-	-
住民検診	-	-	-	-	-	-	-	-	-
職場検診	1	1	1	1	-	-	-	-	-
施設検診	-	-	-	-	-	-	-	-	-
定期外検診	-	-	-	-	-	-	-	-	11
業態者検診	-	-	-	-	-	-	-	-	-
家族検診	-	-	-	-	-	-	-	-	3
その他	-	-	-	-	-	-	-	-	6
その他の集団検診	-	-	-	-	-	-	-	-	2
医療機関受診	24	15	9	8	1	4	2	9	0
その他	-	-	-	-	-	-	-	-	-
不明	-	-	-	-	-	-	-	-	-

罹患率の推移(F8 - 1)



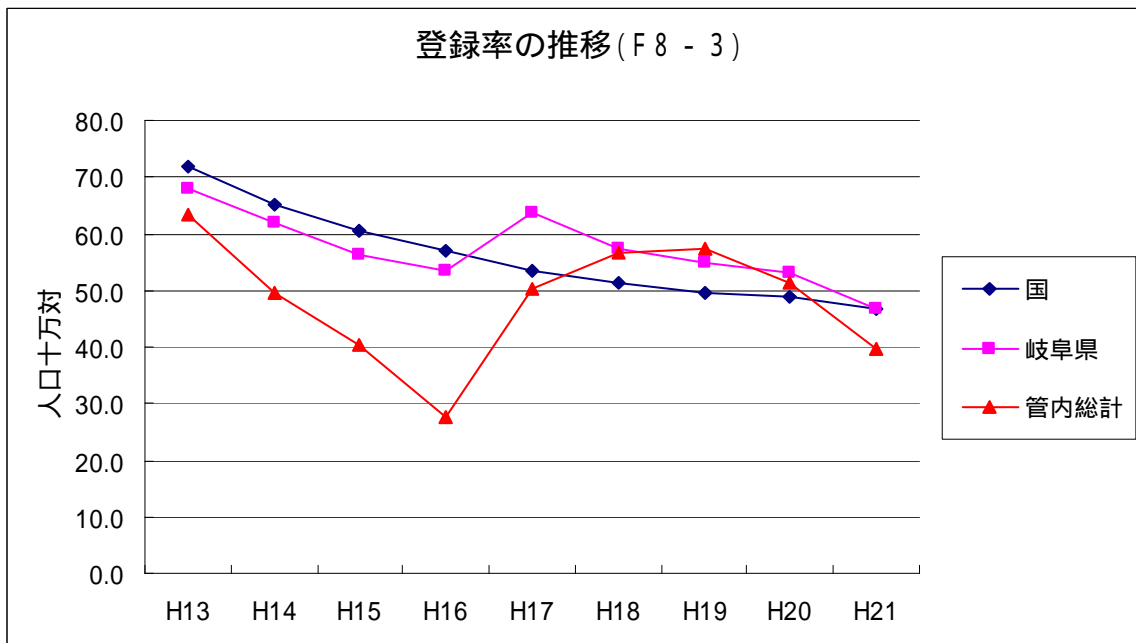
年	H12	H13	H14	H15	H16	H17	H18	H19	H20	H21
全国	31.0	27.9	25.8	24.8	23.3	22.2	20.6	19.8	19.4	19.0
岐阜県	35.8	30.0	30.2	26.8	25.5	24.1	22.7	22.4	19.7	21.4
管内総計	35.4	25.4	30.2	17.2	19.2	31.1	20.1	17.2	16.7	15.7

有病率の推移 (F 8 - 2)



年	H12	H13	H14	H15	H16	H17	H18	H19	H20	H21
国	33.1	28.5	25.4	23.3	21.1	18.8	17.2	16.2	15.7	14.8
岐阜県	35.7	28.7	28.0	24.7	21.8	19.2	16.6	16.6	14.7	15.8
管内総計	32.9	17.1	22.5	10.1	15.0	20.5	13.4	10.5	9.3	9.4

登録率の推移 (F 8 - 3)



年	H12	H13	H14	H15	H16	H17	H18	H19	H20	H21
国	78.5	71.9	65.2	60.5	57.1	53.6	51.4	49.7	48.7	46.7
岐阜県	75.8	67.9	61.9	56.2	53.3	63.6	57.5	54.7	53.0	46.6
管内総計	76.5	63.2	49.7	40.4	27.5	50.1	56.7	57.2	51.5	39.5

オ 現在登録者数 - 現在時活動性分類、市町村別・受療状況別 (T8 - 5)

(平成21年12月31日現在)

	総数	活動性結核							不活動性結核	活動性不明	潜在性結核感染症*別掲		
		肺結核活動性									肺外核活動性	治療中	観察中
		総数	喀痰塗抹陽性			その他の結核菌陽性	菌陰性・その他	肺外核活動性					
			総数	初回治療	再治療								
管内総数	63	15	7	6	1	2	1	5	34	14	3	-	
高山市	34	9	4	4	-	2	-	3	18	7	2	-	
飛騨市	11	3	2	1	1	-	-	1	4	4	1	-	
下呂市	18	3	1	1	-	-	1	1	12	3	-	-	
白川村	-	-	-	-	-	-	-	-	-	-	-	-	
管内総計	入院中	1	1	1	1	-	-	-	1	-	-	-	
	外来治療中	11	11	5	4	1	2	1	3	-	-	3	
	治療なし	49	1	-	-	-	-	-	1	34	14	-	
	不明	1	1	1	1	-	-	-	-	-	-	-	

カ 現在登録者数 - 現在時活動性分類、年齢階級別 (T8 - 6)

(管内総計)

(平成21年12月31日現在)

	総数	活動性結核							不活動性結核	活動性不明	潜在性結核感染症*別掲		
		肺結核活動性									肺外核活動性	治療中	観察中
		総数	喀痰塗抹陽性			その他の結核菌陽性	菌陰性・その他	肺外核活動性					
			総数	初回治療	再治療								
管内総数	63	15	7	6	1	2	1	5	34	14	3	0	
0～4歳	-	-	-	-	-	-	-	-	-	-	-	1	
5～9歳	-	-	-	-	-	-	-	-	-	-	-	-	
10～14歳	-	-	-	-	-	-	-	-	-	-	-	-	
15～19歳	-	-	-	-	-	-	-	-	-	-	-	-	
20～29歳	2	-	-	-	-	-	-	-	2	-	-	-	
30～39歳	3	1	1	1	-	-	-	-	1	1	-	-	
40～49歳	4	-	-	-	-	-	-	-	3	1	-	-	
50～59歳	3	-	-	-	-	-	-	-	2	1	1	-	
60～69歳	11	4	-	-	-	1	1	2	4	3	-	-	
70歳以上	40	10	6	5	1	1	-	3	22	8	1	-	
年齢不詳	-	-	-	-	-	-	-	-	-	-	-	-	

(2) 感染症法第19条、第20条関係(入院勧告・措置) (T8 - 7)

	区分	増			減								21年末現在
		新規	転入	計	治癒	通院	入院中	死亡	自己退所	転出	その他	計	
管内総計	2	12	-	-	3	4	-	1	-	-	6	-	-

平成18年度までは結核予防法第29条関係(入所命令)による入院

(3) 感染症予防法第37条の2関係 (T8 - 8)

(平成21年度)

	区分	被用者保険		国保			老保	生保	その他	総数
		本人	家族	本人	退本	退家				
管内総計	申請	6	5	10	-	-	28	-	-	49
	合格	6	5	10	-	-	28	-	-	49
	承認	6	5	10	-	-	28	-	-	49

平成19年感染症法改正

(4) 定期検診

ア 結核住民検診等(T8 - 9)

(平成21年度)

		一次検診(間接・直接撮影)			精密検査				精密検査結果	
		対象者 (65歳以下 再掲)	受診者 (65歳以下 再掲)	受診率 %	要精密 検査者	受診者	喀痰 検査 陽性数	受診率 %	結核	
									結核患 者	恐れのある者
一般 住民	管内総数	35,658 (-)	17,082 (-)	47.9	536	433	-	80.8	1	- (-)
	高山市	20,079 (-)	6,998 (-)	34.9	223	195	-	87.4	-	- (-)
	飛騨市	5,400 (-)	4,840 (-)	89.6	195	142	-	72.8	-	- (-)
	下呂市	9,802 (-)	5,031 (-)	51.3	107	87	-	81.3	1	- (-)
	白川村	377 (-)	213 (-)	56.5	11	9	-	81.8	-	- (-)
学校	高校生	1,567	1,558	99.4	1	1	-	100.0	-	- (-)
	短大、大学等	178	176	98.9	2	2	-	100.0	-	- (-)
	その他	-	-	-	-	-	-	-	-	- (-)
施設	高齢者	1,139	1,054	92.5	41	40	-	97.6	-	- (-)
	その他	-	-	-	-	-	-	-	-	- (-)
	事業者	6,600	5,150	78.0	19	18	-	94.7	-	- (-)

* () は予防内服の再掲

イ 乳幼児BCG接種(T8 - 10)

(平成21年度)

	対象者	BCG接種	うち6ヶ月以上 1歳未満の接種	コッホ現象の 報告者
管内総計	1,285	1,273	3	-
高山市	780	776	3	-
飛騨市	193	190	-	-
下呂市	298	293	-	-
白川村	14	14	-	-

(5) 定期外健診 (T8 - 11)

(平成21年度)

区分	対象者	受診者	保健所 実施分	受診率 (%)	ツ反検査					QFT検査						BCG 接種者	間接 撮影 受診者	直接 撮影 受診者	患者数	発病の			
					対象者	被 判定者	陰性	陽性	強陽性	対象者	被 判定者	陰性	陽性	判 定 留 保	判 定 能 不					恐れ のある者	潜在性 結核 感染症		
家族健診	管内総計	144	138	95	95.8	22	22	4	17	1	37	37	32	3	1	1	-	22	154	-	-	4	
	高山市	79	76	53	96.2	13	13	1	11	1	16	16	14	1	1	-	-	9	86	-	-	3	
	飛騨市	19	18	15	94.7	4	4	2	2	-	7	7	4	2	-	1	-	3	27	-	-	1	
	下呂市	46	44	27	95.7	5	5	1	4	-	14	14	14	-	-	-	-	10	41	-	-	-	
	白川村	-	-	-	0.0	-	-	-	-	-	-	-	-	-	-	-	-	-	-	-	-	-	-
*その他	管内総計	465	455	12	97.8	-	-	-	-	-	130	130	120	5	5	-	-	16	326	-	-	4	
	事例1	3	-	-	-	-	-	-	-	-	-	-	-	-	-	-	-	-	-	-	-	-	
	事例2	108	104	-	96	-	-	-	-	-	-	-	-	-	-	-	-	-	104	-	-	-	
	事例3	8	8	-	100	-	-	-	-	-	8	8	8	-	-	-	-	-	-	-	-	-	
	事例4	7	7	-	100	-	-	-	-	-	-	-	-	-	-	-	-	-	-	7	-	-	-
	事例5	26	26	-	100	-	-	-	-	-	26	26	24	2	-	-	-	-	-	-	-	-	1
	事例6	9	9	-	100	-	-	-	-	-	18	18	18	-	-	-	-	-	-	-	-	-	-
	事例7	5	5	-	100	-	-	-	-	-	-	-	-	-	-	-	-	-	-	10	-	-	-
	事例8	4	4	-	100	-	-	-	-	-	-	-	-	-	-	-	-	-	-	8	-	-	-
	事例9	7	7	-	100	-	-	-	-	-	-	-	-	-	-	-	-	-	-	7	-	-	-
	事例10	18	15	-	83	-	-	-	-	-	-	-	-	-	-	-	-	-	15	-	-	-	-
	事例11	4	4	-	100	-	-	-	-	-	-	-	-	-	-	-	-	-	-	4	-	-	-
	事例12	14	14	-	100	-	-	-	-	-	-	-	-	-	-	-	-	-	-	14	-	-	-
	事例13	51	51	-	100	-	-	-	-	-	-	-	-	-	-	-	-	-	-	51	-	-	-
	事例14	10	10	9	100	-	-	-	-	-	-	-	-	-	-	-	-	-	-	10	-	-	-
	事例15	2	2	2	100	-	-	-	-	-	-	-	-	-	-	-	-	-	-	2	-	-	-
	事例16	1	1	-	100	-	-	-	-	-	-	-	-	-	-	-	-	-	-	1	-	-	-
	事例17	7	7	-	100	-	-	-	-	-	-	-	-	-	-	-	-	-	1	6	-	-	-
	事例18	26	26	-	100	-	-	-	-	-	-	-	-	-	-	-	-	-	-	26	-	-	-
	事例19	3	3	1	100	-	-	-	-	-	-	-	-	-	-	-	-	-	-	2	-	-	-
	事例20	18	18	-	100	-	-	-	-	-	18	18	16	-	2	-	-	-	-	-	-	-	-
	事例21	60	60	-	100	-	-	-	-	-	60	60	54	3	3	-	-	-	-	-	-	-	3
	事例22	23	23	-	100.0	-	-	-	-	-	-	-	-	-	-	-	-	-	-	23	-	-	-
	事例23	5	5	-	100.0	-	-	-	-	-	-	-	-	-	-	-	-	-	-	5	-	-	-
	事例24	44	44	-	100.0	-	-	-	-	-	-	-	-	-	-	-	-	-	-	44	-	-	-
事例25	2	2	-	100.0	-	-	-	-	-	-	-	-	-	-	-	-	-	-	2	-	-	-	

* その他は各事例毎(施設別等)に記入

他保健所からの依頼健診は計上していない。(例:東京都の登録患者の接触者が高山市在住で、依頼を受け当所で実施したもの 計上なし)

家族健診について、当保健所登録患者の接触者が管外在住で、他保健所に依頼して健診を実施したものは計上する。(登録患者の住所地のところに計上)
(例:高山市の登録患者の接触者が東京都在住で、東京都に健診を依頼して結果を把握したもの 高山市のところに数を計上)

(6) 管理検診(T8 - 12)

(平成21年度)

区分	対象者	受診者	保健所 受診分 再掲	受診率 %	要医療	要注意 ・ 要観察	健康
管内総数	25	24	1	96.0	-	-	24
高山市	14	13	1	92.9	-	-	13
飛騨市	3	3	-	100.0	-	-	3
下呂市	8	8	-	100.0	-	-	8
白川村	-	-	-	-	-	-	-

(7) 結核対策 (T8 - 13)

(平成21年度)

		結核対策特別促進事業				結核対策に 関する会議	結核対策に関す る健康教育・研修 会
		高齢者また は介護者研	結核後遺症者 健康呼吸器教	事業所等衛 生管理者研	TBメディカル セミナー		
管内総計	開催回数	1	-	-	1	-	-
	参加者数	16	-	-	25	-	-

(8) 結核・感染症患者の家庭訪問状況(T8 - 14)

(平成21年度)

保健所	結 核				D O T S			感 染 症			
	訪問実施 回数	件 数		電話相談 延 人員	対象者 (実人員)	訪 問 (延人員)	連 絡 (延人員)	訪問実施 回数	件 数		電話相談 延 人員
		実人員	延人員						実人員	延人員	
管内総数	66	39	66	12	10	34	28	33	23	33	534