



岐阜県政記者クラブ加盟社 各位

令和4年3月30日(水) 岐阜県発表資料			
担当課	担当係	担当者	電話番号
統計課	人口労働係	松森 智恵	内線2087 直通058-272-8184 FAX058-271-5720

令和4年1月分 毎月勤労統計調査結果

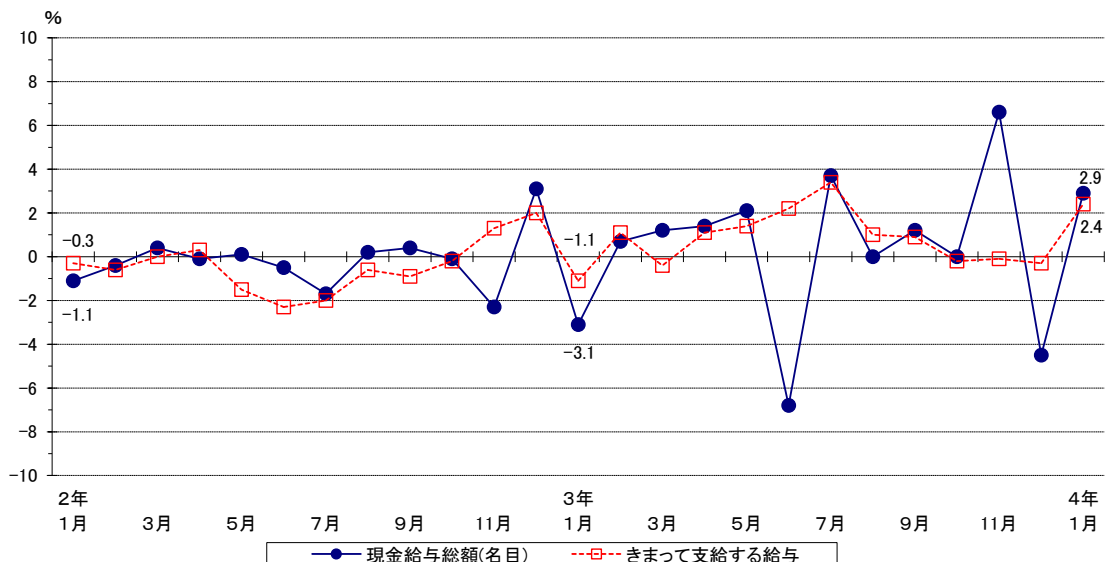
賃金

- ・1月のきまって支給する給与は、規模5人以上で238,409円、前年同月比4.6%増で、6ヶ月ぶりに前年同月を上回った。また、規模30人以上では268,478円、前年同月比2.4%増で、4ヶ月ぶりに前年同月を上回った。
- ・特別に支払われた給与を含む現金給与総額は、規模5人以上で244,887円、前年同月比3.6%増で、2ヶ月ぶりに前年同月を上回った。また、規模30人以上では272,148円、前年同月比2.9%増で、2ヶ月ぶりに前年同月を上回った。

表1 賃金の動き

産 業	現金給与総額				きまって支給する給与						特別に支払われた給与	
	実 数	指 数	前月比	前年同月比	実 数	前月比	前年同月比	所定内給与		所定外給与	実 数	前年同月差
								実 数	前年同月比			
【事業所規模5人以上】	円	%	%	%	円	%	%	円	%	円	円	円
調 査 産 業 計	244 887	86.5	△45.9	3.6	238 409	1.0	4.6	222 785	4.6	15 624	6 478	△ 1 953
建設業	340 954	94.3	△43.2	2.9	314 836	△5.5	△1.2	299 136	△1.2	15 700	26 118	13 748
製造業	273 290	86.4	△51.3	3.0	268 791	△3.1	4.2	244 397	5.0	24 394	4 499	△ 2 729
卸売業、小売業	211 030	94.9	△25.5	6.3	206 798	14.9	15.2	199 975	17.0	6 823	4 232	△ 14 667
医療、福祉	244 354	86.6	△49.7	2.6	242 803	△1.0	2.6	230 201	2.9	12 602	1 551	△ 125
【事業所規模30人以上】												
調 査 産 業 計	272 148	84.6	△51.2	2.9	268 478	1.1	2.4	247 290	2.4	21 188	3 670	1 091
建設業	396 035	92.7	△47.8	4.3	369 406	8.2	△2.3	342 359	△1.7	27 047	26 629	25 139
製造業	294 803	87.2	△54.1	2.8	290 048	△3.3	1.6	260 257	1.8	29 791	4 755	3 598
卸売業、小売業	231 353	95.3	△32.2	14.5	231 106	14.8	16.6	226 005	16.9	5 101	247	△ 3 700
医療、福祉	293 909	88.4	△50.8	0.3	291 212	4.0	0.0	271 782	△0.2	19 430	2 697	919

図1 賃金の動き(前年同月比)ー規模30人以上・調査産業計ー



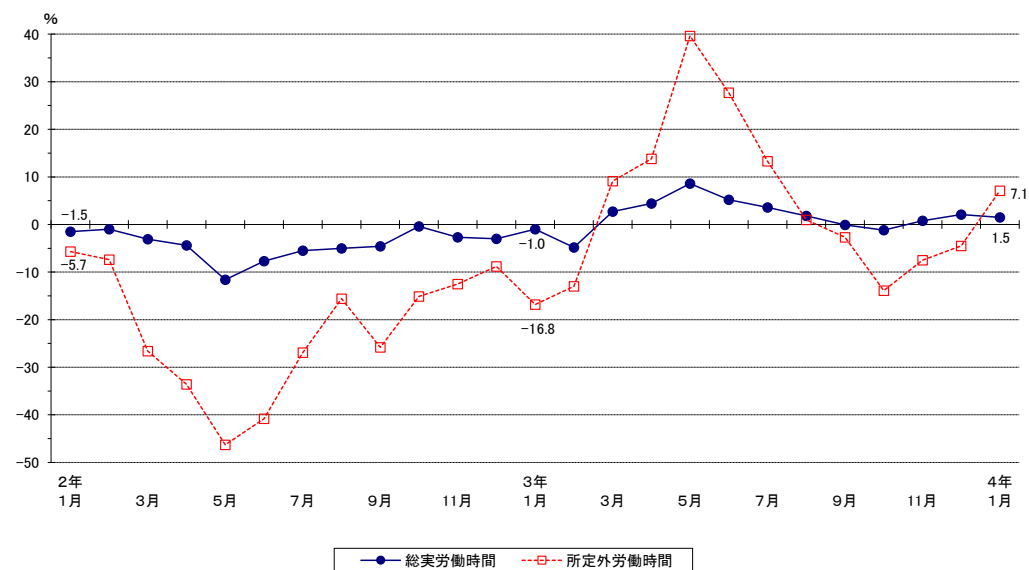
労働時間

- ・総実労働時間は、規模5人以上で127.8時間、前年同月比1.8%増で、2ヶ月連続で前年同月を上回った。また、規模30人以上では137.9時間、前年同月比1.5%増で、3ヶ月連続で前年同月を上回った。
- ・所定外労働時間は、規模5人以上で9.2時間、前年同月比3.4%増で、2ヶ月連続で前年同月を上回った。また、規模30人以上では11.7時間、前年同月比7.1%増で、5ヶ月ぶりに前年同月を上回った。

表2 労働時間の動き

産 業	総実労働時間						出勤日数			
				所定外労働時間						
	実 数	指 数	前月比	前年同月比	実 数	前月比	前年同月比	実 数	前月差	前年同月差
【事業所規模5人以上】	時間		%	%	時間	%	%	日	日	日
調 査 産 業 計	127.8	93.7	△8.1	1.8	9.2	△11.5	3.4	16.6	△1.6	△0.1
建 設 業	143.3	89.5	△14.4	△1.8	9.6	△5.1	10.1	17.5	△2.9	△0.6
製 造 業	141.4	91.5	△15.7	△1.5	13.7	△22.1	△6.8	16.8	△3.0	△0.2
卸 売 業、小 売 業	119.8	94.6	△3.3	0.9	4.8	△20.0	△26.1	16.9	△0.8	0.1
医 療、福 祉	124.3	95.7	△4.9	2.4	4.6	3.3	19.3	17.3	△0.9	0.1
【事業所規模30人以上】										
調 査 産 業 計	137.9	96.9	△6.9	1.5	11.7	△8.9	7.1	17.1	△1.4	△0.2
建 設 業	149.8	94.4	△9.1	△2.4	17.7	5.7	27.8	17.5	△1.9	△0.6
製 造 業	147.8	94.7	△14.6	△1.8	16.1	△18.2	△2.4	17.1	△2.7	△0.3
卸 売 業、小 売 業	130.5	103.1	1.3	2.8	3.7	△5.2	△24.5	17.8	△0.2	△0.2
医 療、福 祉	137.9	99.6	△0.8	3.2	5.6	13.0	13.0	18.0	△0.5	0.1

図2 労働時間の動き（前年同月比）－規模30人以上・調査産業計－



雇 用

- ・常用労働者数は、規模5人以上で688,066人、前年同月比1.6%増で、13ヶ月ぶりに前年同月を上回った。
- また、規模30人以上では379,927人、前年同月比3.9%増で、3ヶ月ぶりに前年同月を上回った。
- ・パートタイム労働者の比率は、規模30人以上で26.1%となり、前年同月差2.1ポイント低下した。

表3 常用雇用の動き

産 業	常 用 労 働 者						労 働 異 動	
	実 数	指 数	前 月 比	前 年 同 月 比	パートタイム 労働者比率	パートタイム 労働者比率 前年同月差	入 職 率	離 職 率
【事業所規模5人以上】	人		%	%	%	ポイント	%	%
調 査 産 業 計	688 066	101.1	1.9	1.6	34.0	△ 1.6	1.17	1.45
建 設 業	39 508	101.1	△ 1.7	△ 2.4	11.2	0.4	0.81	2.58
製 造 業	184 830	103.9	5.6	6.2	16.5	△ 0.7	0.91	1.08
卸 売 業、小 売 業	125 613	103.5	3.3	2.9	49.4	△ 2.5	1.06	1.32
医 療、福 祉	105 331	99.4	△ 0.6	△ 0.5	41.3	△ 0.7	0.74	1.40
【事業所規模30人以上】								
調 査 産 業 計	379 927	103.7	4.4	3.9	26.1	△ 2.1	1.07	1.11
建 設 業	11 026	105.1	△ 0.6	3.6	8.2	△ 1.0	0.11	0.73
製 造 業	134 736	105.6	8.4	8.4	12.1	1.0	0.84	0.85
卸 売 業、小 売 業	51 281	113.0	8.9	7.7	44.2	△ 9.5	0.80	0.89
医 療、福 祉	55 676	97.6	0.0	△ 1.9	26.5	△ 4.5	0.80	0.83

図3 常用雇用の動き（前年同月比）－規模30人以上・調査産業計－

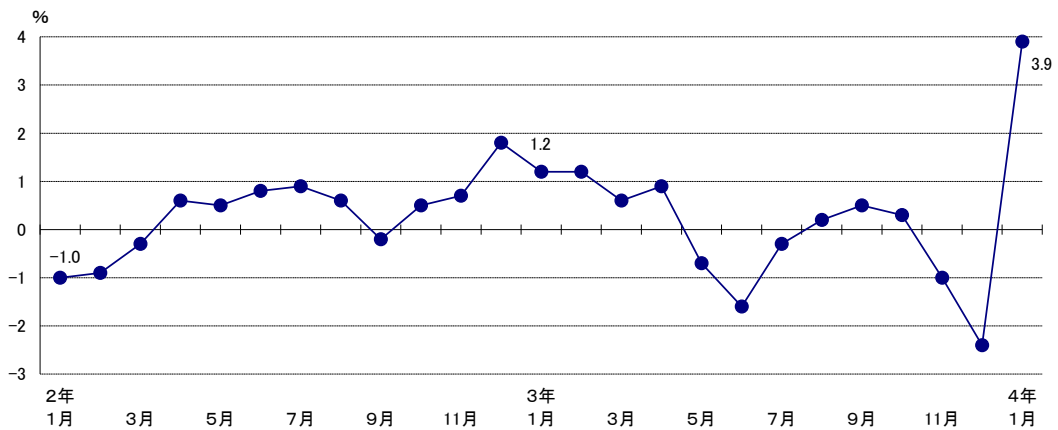
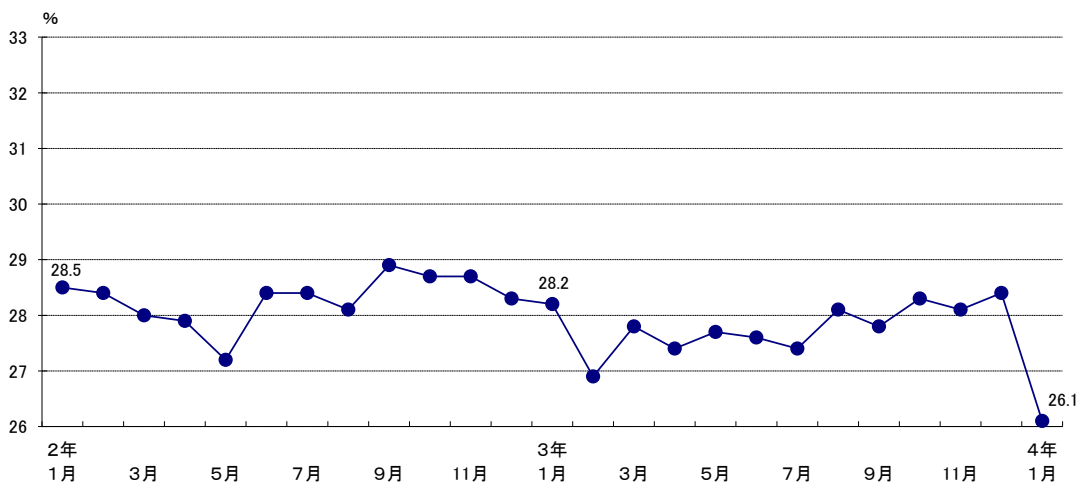


図4 パートタイム労働者比率の動き－規模30人以上・調査産業計－



【利用上の注意】

- 1 令和4年1月分結果から、賃金・労働時間及び雇用指数は令和2年平均を100とする令和2年基準を使用。これに伴い、令和3年12月分までの指数を令和2年平均が100となるように改訂した。
- 2 令和3年12月分までの増減率は平成27年基準の指数を用いて計算をしたものである。そのため、令和2年基準の指数で計算した場合と必ずしも一致しない。
- 3 前年比などの増減率は、指数等により算出しており、実数で計算した場合と必ずしも一致しない。
- 4 調査事業所のうち30人以上の抽出方法は、従来の2～3年に一度行う総入替え方式から、毎年1月分調査時に行う部分入替え方式に平成30年から変更した。賃金、労働時間指数とその増減率は、総入替え方式のときに行っていた過去に遡った改訂はしない。常用雇用指数とその増減率は、令和4年1月分結果から労働者数推計のベンチマークを更新したことに伴い、過去に遡って改訂した。
- 5 指数の算式

基準年の平均（以下「基準数値」という。）を100とする指数を作成している。
各月の指数は、次の算式によって作成している。

$$\text{各月の指数} = \frac{\text{各月の調査結果の実数}}{\text{基準数値}} \times 100$$

指数と各月の調査結果の実数との対応は次のとおりである。

指数の種類	各月の調査結果の実数
現金給与総額指数	各月の1人平均現金給与総額
総実労働時間指数	各月の1人平均総実労働時間数
常用雇用指数	各月の本月末常用労働者数

上記の算式により作成された指数に基づいて、前年同月比等の増減率を計算している。

- 6 現在の指数の基準時は、令和2年（2020年）である。
- 7 常用労働者とは、
 - ① 期間を定めずに雇われている者
 - ② 1か月以上の期間を定めて雇われている者のいずれかに該当する者をいう。
- 8 パートタイム労働者とは、常用労働者のうち、
 - ① 1日の所定労働時間が一般の労働者より短い者
 - ② 1日の所定労働時間が一般の労働者と同じで1週の所定労働日数が一般の労働者より少ない者のいずれかに該当する者をいう。また、一般労働者とは、常用労働者のうち、パートタイム労働者でない者をいう。

【調査の概要】

厚生労働省が実施する、統計法に基づく基幹統計調査であり、雇用労働者の賃金、労働時間及び雇用の毎月の変動を明らかにすることを目的とするものである。

調査結果は、労働・経済政策の基礎資料として用いられている。

この調査は、日本標準産業分類に定める「鉱業、採石業、砂利採取業」「建設業」「製造業」「電気・ガス・熱供給・水道業」「情報通信業」「運輸業、郵便業」「卸売業、小売業」「金融業、保険業」「不動産業、物品賃貸業」「学術研究、専門・技術サービス業」「宿泊業、飲食サービス業」「生活関連サービス業、娯楽業」「教育、学習支援業」「医療、福祉」「複合サービス事業」「サービス業（他に分類されないもの）」に属する常用労働者5人以上の事業所のうち、厚生労働大臣が指定する約800事業所を対象とする。

< 環境生活部統計課ホームページ >

<https://www.pref.gifu.lg.jp/page/13376.html>

【参考資料】

調査事業所の入替え月における入替え前の事業所による集計結果の参考提供について

令和4年1月に30人以上規模の事業所の標本の部分入替えを行いました。

入替え月（令和4年1月分）は、入替え前後の両方の事業所を調べており、入替え前の事業所による集計結果について、以下のとおり参考提供します。

表1 賃金の動き

産 業	現金給与総額				きまって支給する給与						特別に支払われた給与	
	実数	指数	前月比	前年同月比	実数	前月比	前年同月比	所定内給与		所定外給与		
	円	%	%	円	%	%	円	%	円	円	円	円
【事業所規模5人以上】												
調査産業計	237 843	82.1	△47.5	0.6	232 096	△1.6	1.8	217 091	2.0	15 005	5 747	△ 2 684
建設業	333 719	80.1	△44.4	0.8	309 244	△7.1	△3.0	295 571	△2.4	13 673	24 475	12 105
製造業	270 386	81.7	△51.8	2.0	267 934	△3.4	3.9	242 156	4.0	25 778	2 452	△ 4 776
卸売業、小売業	201 043	95.0	△29.0	1.3	196 435	9.2	9.4	189 556	10.9	6 879	4 608	△ 14 291
医療、福祉	241 997	77.7	△50.3	1.6	240 761	△1.8	1.8	229 880	2.7	10 881	1 236	△ 440
【事業所規模30人以上】												
調査産業計	265 683	82.3	△52.3	0.5	263 666	△0.7	0.6	242 870	0.5	20 796	2 017	△ 562
建設業	377 691	97.9	△50.2	△0.5	357 790	4.9	△5.4	336 750	△3.4	21 040	19 901	18 411
製造業	293 390	80.5	△54.3	2.3	291 715	△2.7	2.1	259 667	1.6	32 048	1 675	518
卸売業、小売業	206 031	106.3	△39.6	2.0	205 391	2.0	3.6	200 497	3.8	4 894	640	△ 3 307
医療、福祉	283 851	80.4	△52.5	△3.1	281 853	0.7	△3.2	266 220	△2.2	15 633	1 998	220

表2 労働時間の動き

産 業	総実労働時間						出勤日数			
	実数		指数		前年同月比		所定外労働時間			
	時間	%	%	時間	%	%	日	日	日	
【事業所規模5人以上】										
調査産業計	126.3	85.6	△9.3	0.6	9.1	△12.6	2.2	16.5	△1.7	△0.2
建設業	141.4	83.6	△15.5	△3.1	9.0	△10.9	3.3	17.3	△3.1	△0.8
製造業	143.5	85.7	△14.5	△0.1	14.4	△18.2	△2.1	17.0	△2.8	0.0
卸売業、小売業	119.4	89.6	△3.6	0.6	5.0	△16.7	△23.1	17.0	△0.7	0.2
医療、福祉	122.7	89.4	△6.2	1.0	4.4	△2.3	12.8	17.2	△1.0	0.0
【事業所規模30人以上】										
調査産業計	137.6	90.8	△7.2	1.2	11.8	△7.9	8.3	17.2	△1.3	△0.1
建設業	143.4	91.2	△13.1	△6.6	16.9	0.6	21.6	16.6	△2.8	△1.5
製造業	151.5	89.3	△12.5	0.8	17.4	△11.6	5.5	17.4	△2.4	0.0
卸売業、小売業	130.6	99.2	1.3	2.9	4.1	5.1	△16.4	18.1	0.1	0.1
医療、福祉	133.9	94.4	△3.7	0.2	5.2	4.0	4.0	17.7	△0.8	△0.2

表3 常用雇用の動き

産 業	常用労働者						労働異動	
	実数	指数	前月比	前年同月比	パートタイム労働者比率	パートタイム労働者比率前年同月差	入職率	離職率
	人	%	%	%	ポイント	%	%	%
【事業所規模5人以上】								
調査産業計	669 310	103.3	△ 0.6	△ 0.9	36.3	0.7	1.25	1.68
建設業	43 178	139.1	△ 1.8	△ 2.5	12.3	1.5	1.12	3.00
製造業	164 135	96.3	△ 0.7	0.0	16.5	△ 0.7	1.01	1.22
卸売業、小売業	119 790	98.5	△ 1.4	△ 1.8	52.4	0.5	1.28	2.74
医療、福祉	101 948	101.9	△ 0.7	△ 0.6	42.4	0.4	0.83	1.56
【事業所規模30人以上】								
調査産業計	346 065	100.9	△ 0.6	△ 1.1	28.1	△ 0.1	1.05	1.64
建設業	10 434	147.2	△ 0.8	3.5	12.2	3.0	1.27	2.08
製造業	115 184	93.5	0.0	0.0	11.6	0.5	1.00	1.00
卸売業、小売業	45 693	103.3	△ 3.2	△ 4.2	51.1	△ 2.6	1.29	4.45
医療、福祉	56 404	92.0	△ 0.3	△ 2.2	30.4	△ 0.6	0.92	1.15