



ぎふの木づかい施設

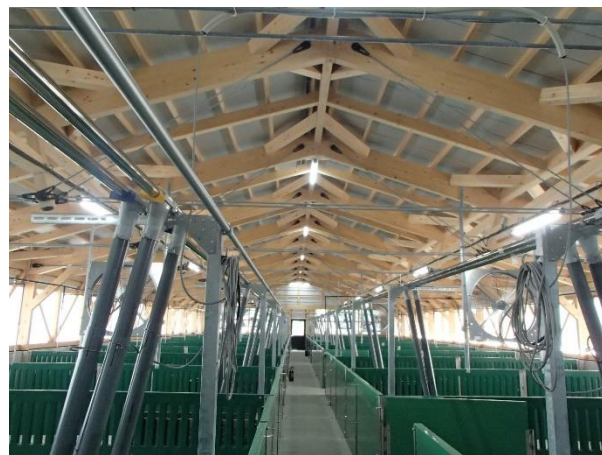
認定番号020014

Takahashi Farm 豚舎

施設外観



豚舎内部



木材と棒鋼によるハイブリット構造



施設の概要

所在地：揖斐郡揖斐川町上南方953-1
電話番号：0585-22-0298
完成：令和3年6月
施設用途：豚舎
木材使用箇所：柱、梁

建設中の様子



ここに注目!!

12mのスパンを確保するため、木材(集成材)と棒状の鋼材(タイバー)によるハイブリット構造(A T Aハイブリット構法)を採用しました。

当構法による豚舎建築の全国初事例です。